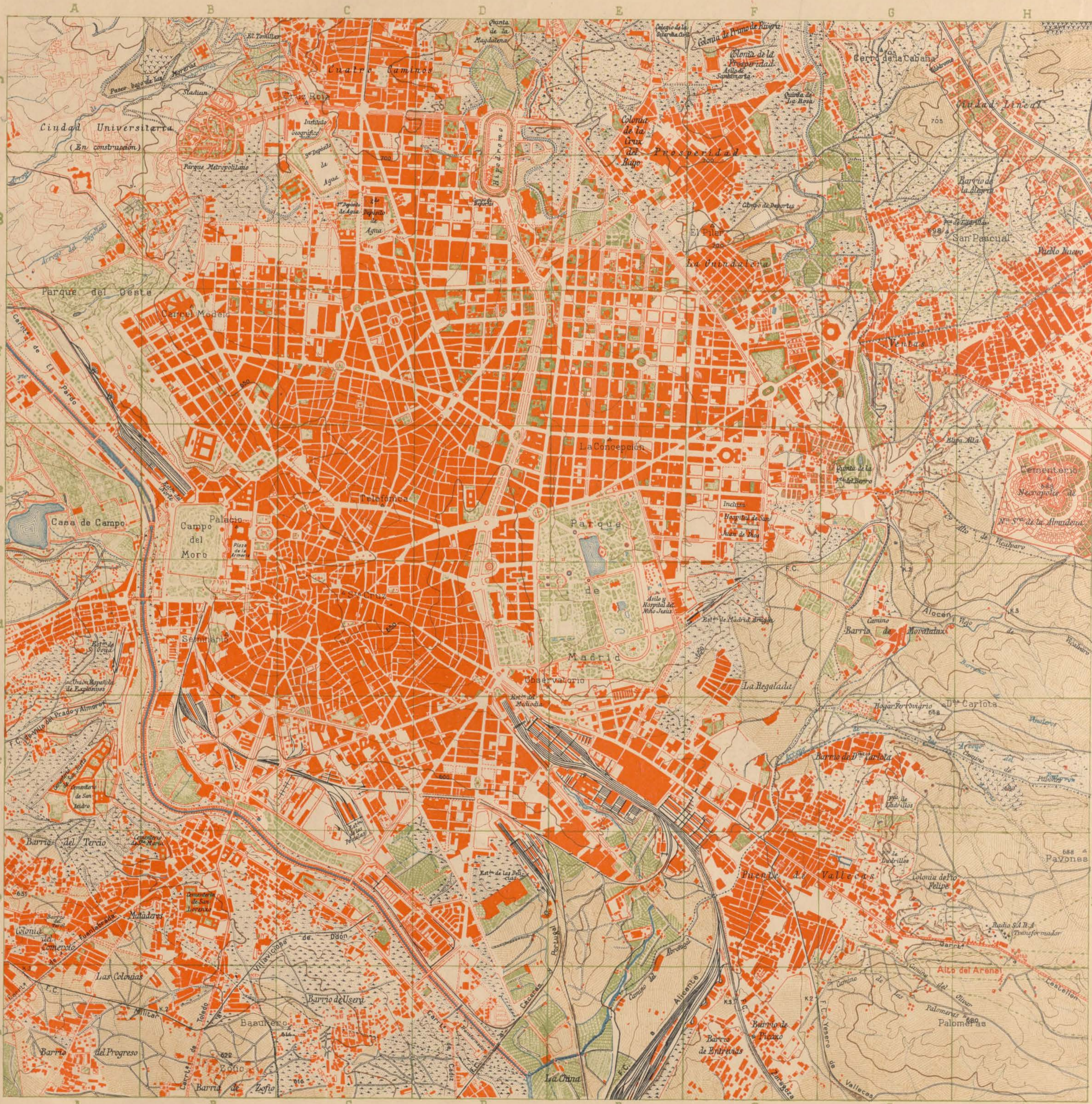


MADRID Y SUS ALREDEDORES

MADRID

HOJA 1

7	8	9
6	1	2
5	4	3



4

Escala 1:20000

Equidistancia de las curvas 10m.

Levantado por el Cuerpo de Estado Mayor.
Publicado por los Talleres del Ministerio de la Guerra.

Año 1931

Signos convencionales

Coordenadas rectangulares de los vértices de la hoja referidas al del sudoeste de la misma.

Basureros	795332	184027
Cárcel Modelo	135858	585630
Cementerio	767670	461326
Cerro de la Cabana	640360	777460
Cruz Roja	219503	737066
D ^a Carlota	592425	292706
El Pilon	518282	648085
La Concepción	443595	489085
Observatorio	400000	306540
Palacio	169277	423005
Palomares	707556	62308
Payones	795332	184027
San Pascual	691380	643530
S ^a Cruz	248598	374530
Seminario	162875	343197
Telefónico	216758	439631
Zofia	167580	24310

Coordenadas del vértice S.O. con relación al centro de la Hoja. 1^o - X=4000 Y=4000