

# CAPITOL

DIRECCIÓN-Metro-Goldwyn-Mayer



Clark GABLE

Myrna LOY

Spencer TRACY



en

PILOTO DE  
PRUEBAS

Film METRO-Goldwyn-MAYER



LA PANTALLA DE LAS OBRAS MAESTRAS

# PROGRAMA PARA ESTA SEMANA

## CAPITOL Metro-Goldwyn-Mayer

PRESENTA a partir del 15 de Diciembre de 1939

### Primera parte

- 1.º SELECCION DE DISCOS
- 2.º NOTICARIO CAPITOL  
a) Noticiario FOX
- 3.º EL DEL FLAUTIN  
Comedia musical. METRO-Goldwyn-MAYER

### Entreacto

### Segunda parte

- 4.º METRO-Goldwyn-MAYER  
presenta

## PILOTO DE PRUEBAS

Jaime.....	CLARK GABLE
Ana.....	MYRNA LOY
Gatillo.....	SPENCER TRACY
Drake.....	LIONEL BARRYMORE
General Ross.....	Samuel S. Hinde
La patrona.....	Marjorie Mnin
Joe.....	Ted. Parsona

- 5.º MARCHA FINAL

PILOTO DE PRUEBAS se proyecta a las 4,23 y 7,15 tarde y 11,15 noche.

### LABORABLES

Sesión continua, sin numerar, de 4 a 9 en PATIO y MIRADOR.  
Sesión numerada a las 6,30 en CLUB.  
Sesión numerada en todas las localidades a las 10,30 noche.

### FESTIVOS

Sesiones numeradas en todas las localidades a las 4 y 6,30 tarde y 10,30 noche.

Apertura de las puertas 10 minutos antes de las horas señaladas.  
Apertura de las taquillas, todos los días a las 11 de la mañana.  
Al personal de CAPITOL le está prohibido aceptar propinas. Se ruega al público se abstenga de ofrecerlas. Todos los servicios de acomodación, guardarropa, toilette, programas, ascensores, etc., están a disposición del público gratuitamente.  
La Dirección se reserva el derecho de cambiar el orden o modificar el programa.

### PILOTO DE PRUEBAS

Un film humano y emocionante. Un film hondo y alto. Un film de la tierra y del aire. La exaltación y la devoción. El amor y la vocación. Contrastes, matices, fuerzas psicológicas que chocan. Pasiones que contrastan...

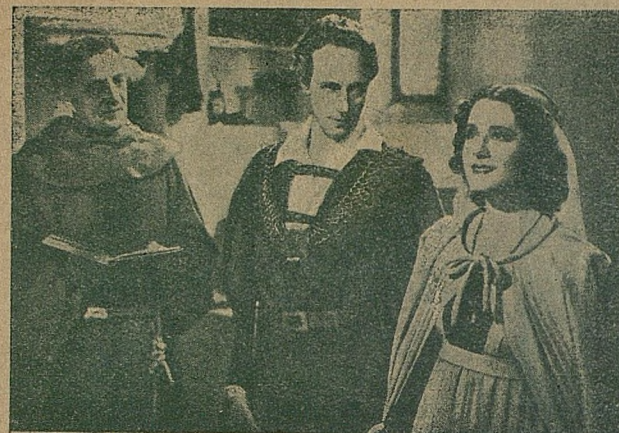
PILOTO DE PRUEBAS será una de esas películas que quedarán como punto de referencia en la historia del cinema. No podrá hablarse de una película de aviación sin que el precedente de este maravilloso film acuda al recuerdo de todos.

PILOTO DE PRUEBAS ofrece, además, una interpretación que pocas veces ha podido reunirse: MYRNA LOY, CLARK GABLE, SPENCER TRACY, y, además, Lionel Barrymore. Para una película cumbre una interpretación máxima. La más perfecta interpretación, el más perfecto reparto que puede soñarse para un film de la escuela y estilo de PILOTO DE PRUEBAS.

Un nuevo alarde en la temporada del TRIUNFO. Una obra maestra METRO-Goldwyn-MAYER. Una interpretación única.

Solo lo mejor, puede ser enemigo de lo bueno.

La superación como lema, es el lema de la pantalla de CAPITOL.



NORMA SHEARER y LESLIE HOWARD son los intérpretes de esta maravillosa producción Shakespeareana que METRO-Goldwyn-MAYER ha convertido en realidad cinematográfica.

Ya vienen los hermanos MARX. Su paso se anuncia con explosiones de carcajadas. Solo ellos pueden producir un terremoto de alegría.

Ya se oyen los pasos de los hermanos MARX en  
**UN DIA EN LAS CARRERAS**



## ROMEO Y JULIETA

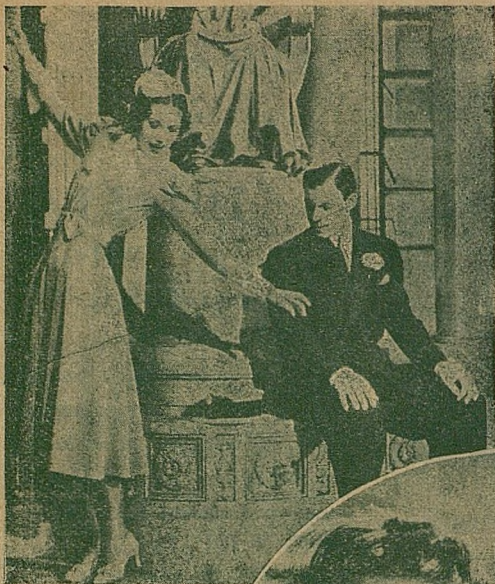
Será el poema de la cinematografía universal.

La historia del cinema llega hasta este film maravilloso, de este film en adelante, la historia se renueva, no existe precedente hasta ROMEO Y JULIETA; todo, de ROMEO Y JULIETA en adelante la superación. Este film orientará y señalará toda una época.



= MICKEY ROONEY =

Crearé escuela. No será una revelación, será un asombro. Apasionará. No se hablará de otra cosa. Será el actor del mundo.



PROXIMO  
ESTRENO

Un film musical único:

LA  
MELODIA DE  
BROADWAY

1938



Eleanor  
**POWELL**

Robert  
**TAYLOR**

Producción  
**METRO-Goldwyn-MAYER**

