

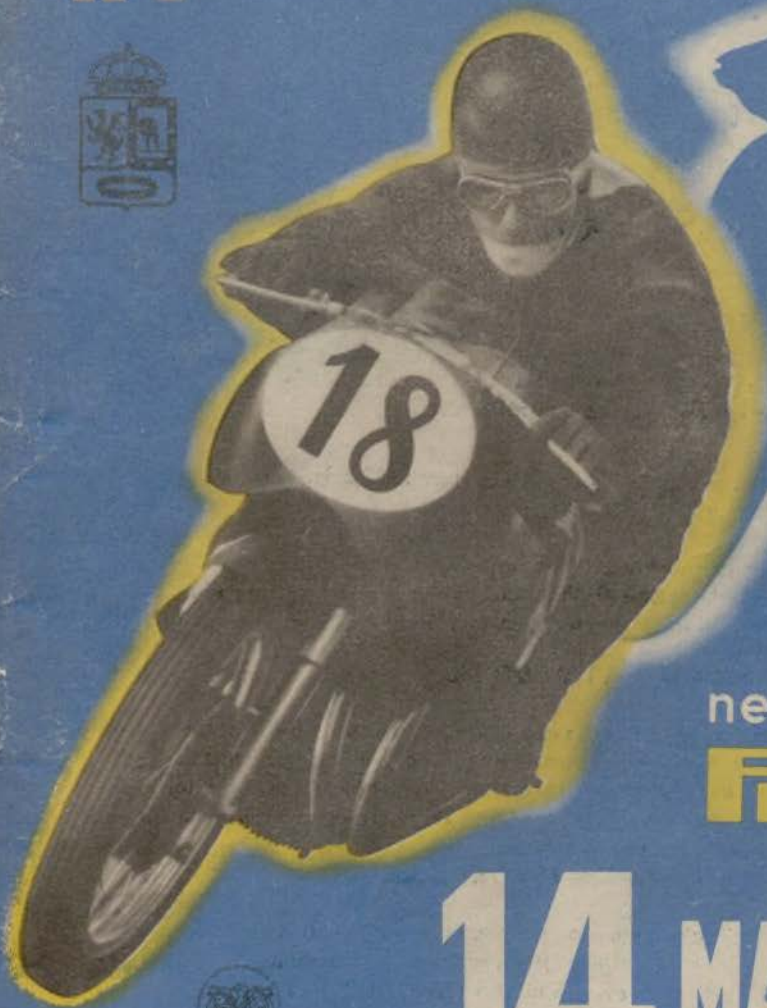
C-796

12



# REAL MOTO CLUB DE ESPAÑA

## IX PREMIO INTERNACIONAL de MADRID



neumaticos

**PIRELLI**

# 14 MAYO 1953

CARRERAS DE VELOCIDAD  
PASEO de COCHES del RETIRO



OMEGA

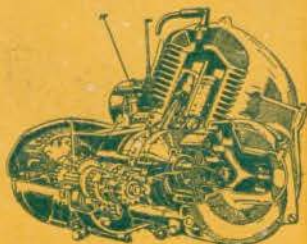


Iso

El motor de  
los cien mil  
kilómetros



Iso



#### «VIAJANDO ISO»

Para los deportistas: **velocidad.**

Para los empleados y profesionales: **puntualidad.**

Para el turista: **cualquier camino, calzada o desnivel.**

**POTENCIA** 7 HP., en vez de los 4 de los comunes 125 cmc. de dos tiempos. Superioridad indiscutible.

**ECONOMIA** Consumo efectivo: 2 litros de mezcla por 100 Kms. El ISO les será fiel durante 100.000 Kms. con la mínima manutención. La mayor duración recompensará suficientemente el mayor desembolso.

Economizarán «VIAJANDO ISO».

**SEGURIDAD** Ruedas altas. Elevada estabilidad en marcha. Frenado rápido y eficaz, mediante tambores de grandes dimensiones. Perfecta adherencia al terreno, aún sobre caminos resbaladizos. La inteligente elección de vuestro medio de transporte, representa la garantía más segura de vuestro viajar.

Evitarán incidentes «VIAJANDO ISO».

**PRACTICIDAD** Piñones con pernio removible. Destornillando un solo bulón se cambia la rueda. Rueda de repuesto intercambiable. Todas las metas serán fáciles «VIAJANDO ISO».

**COMODIDAD** Amortiguación efectiva, protección racional contra el polvo y el barro. Llegarán siempre y descansados «VIAJANDO ISO».



PROGRAMA OFICIAL

DEL

## IX PREMIO INTERNACIONAL DE MADRID

ORGANIZADO POR EL REAL MOTO CLUB DE ESPAÑA

PATROCINADO POR EL  
EXCMO. AYUNTAMIENTO

CIRCUITO DEL RETIRO

SALIDA: A LAS 11 DE LA MAÑANA



14 de mayo de 1953

Precio: 5 Ptas.  
Incluida hoja cuenta vueltas.

MADRID  
Alcalá, número 20  
Teléfonos  
31-15-24 y 22-90-81

**"CAP"**  
INTERNACIONAL  
S. L. E.

GINEBRA  
Plaza Longemalle, 1  
Teléfonos  
5-32-39 y 5-32-30

DEFENSORA OFICIAL

de la carrera

## IX Premio Internacional de Madrid

y de los

**Grandes Clubs**



**Real Moto Club de España**



Peña Rhin-Carreras Internacionales-España

Real Automóvil Club de Cataluña,  
Real Automóvil Club de Guipúzcoa.  
Real Automóvil Club de Málaga.  
Real Automóvil Club de Valencia.  
Aero Club de Sabadell.  
Peña Motorista de Barcelona.  
Federación de Esquí de Cataluña.  
Etc., etc., etc.

Real Moto Club de Cataluña.  
Real Peña Motorista de Vizcaya.  
Real Moto Club de Aragón.  
Real Moto Club de Valencia.  
Real Moto Club de Baleares.  
Real Moto Club de Málaga.  
Etc., etc., etc.

**CAP** Organización Internacional de Asistencia  
y Protección al Automovilista

SEDE SOCIAL: BARCELONA, Paseo de Gracia, 42

**Protéjase con el contrato CAP**

Complemento indispensable del seguro

Informes: MADRID - Alcalá, 20 - Teléf. 31 15 24

COMITE DE HONOR

DEL

## IX Premio Internacional de Madrid

Presidente:

**S. E. el Jefe del Estado D. Francisco Franco Bahamonde.**

Vocales:

*Excmo. Sr. Delegado Nacional de Deportes.*

*Excmo. Sr. Capitán General de la 1.<sup>a</sup> Región Militar.*

*Excmo. Sr. Director General de Aduanas.*

*Excmo. Sr. Gobernador Civil de Madrid.*

*Excmo. Sr. Alcalde de Madrid.*

*Excmo. Sr. Presidente de la Diputación Provincial  
de Madrid.*

*Excmos. Sres. Generales de las Grandes Unidades  
Motorizadas de la 1.<sup>a</sup> Región Militar.*

*Excmo. Sr. Presidente de la R. F. M. E.*

*Excmo. Sr. Presidente de la R. A. C. E.*

*Sres. Presidentes de las Reales Federaciones Regio-  
nales de Motorismo.*

*Sres. Presidentes de las entidades motoristas afilia-  
das a la R. F. M. E.*



*Al Real Club de España*  
*Francisco Franco*

S. E. el Jefe del Estado, D. Francisco Franco Bahamonde  
Presidente del Comité de Honor del IX Premio  
Internacional de Madrid

Transportes Internacionales  
Agencia de Aduanas  
Consignatarios de Buques  
Agencia Marítima

## Vda. de A. Fernández e Hijo, S. A.

Casa Fundada en 1890

Vía Layetana, 32-34 BARCELONA

Teléfono 22 87 50 - Dirección telegráfica: SANTIFER

### CASAS EN:

BILBAO: Buenos Aires, 2 Teléfono 19053  
CANFRANC: Frente Estación Internacional Teléfono 2  
IRUN: Fermín Calbetón, 15 Teléfonos 62000 - 62001 - 62002  
MADRID: Avda. José Antonio, 33 Teléfonos 213402-312123  
PASAJES: Andiyena Teléfono 52043  
PORT-BOU Teléfono 19  
VALENCIA: Plaza del Caudillo, 26, 2.º 18259

### CASAS ALIADAS:

Vve. A. Fernández & Fils, S. á R. L.

PARIS: XVI<sup>e</sup> 44, Rue Vercingétorix Tels. Suff. 37-26 y 37-27

HENDAYE: Rue du Commerce Tel. 15

CERBERE: Route des Banyuls Tel. 54

Etbls. Vda. de A. Fernández e Hijo, S. A.

ANVERS: 31-39 Marché Aux Souliers. Towerbuilding 10  
Telph. 325770

*Agentes Generales en Bélgica de la*

**COMPANIA MARITIMA FRUTERA, S. A.**



*Pegasso*  
TIPO 102



*Finanzauto, S. A.*

ATOCHA, 62

VELAZQUEZ, 42



## AGENCIA OFICIAL

EXPOSICION, VENTA Y ALQUILER

*Rondine*



125 C. C.

Precio: 20.500 Ptas.



125 C. C.

Precio: 17.500

## ALQUILER DE GUZZI

Claudio Coello, 35

MADRID

Biblioteca Regional de Madrid



## IX Premio Internacional de Madrid

*Una nueva fecha está próxima a cumplirse para el engrandecimiento del "palmarés" de las grandes pruebas internacionales que anualmente nos brinda el Real Moto Club de España, ya que otra vez, en este 14 de mayo de 1953, será el Retiro, con su incomparable circuito, escenario magnífico de este acontecimiento motociclista indispensable ya en el programa de grandes fiestas primaverales, en plena tradición madrileña.*

*Nada comparable, desde luego, a las emociones que brindan en toda ocasión, y, principalmente cuando se presenta una de estas oportunidades, los más famosos "racerds" del motorismo europeo congregados en amplia y valiosa representación en el Parque madrileño, dispuestos a jugarse la vida en cada recta y en cada curva, de manera heroica y espectacular.*

*Desde Ernesto Vidal, vencedor en el I Premio disputado en mayo de 1945, en la Casa de Campo, hasta Ortueta, ganador absoluto del celebrado el año último en el Retiro, pasando por Cantarell, Juanito Kutz y Pagani, grandes triunfadores éstos en los premios internacionales del Real Moto Club y a los que es de justicia añadir a los extranjeros Collignon, Beischer, Roland Benz, Behra, Marcelli, Houel, Secaus, Mueit, Gables, Schnell, Vogel y el suizo Gerber, al que vimos el año pasado, entre otros, son rotundo y exacto exponente demostrativo de cuanto queda expresado.*

*Esas velocidades fantásticas a que estos excepcionales especialistas se lanzan con sus más potentes máquinas, en sus diversas categorías, hacen vibrar a las masas entusiastas que se aglomeran anualmente en el circuito del Retiro para presenciar un espectáculo que no cambian por ninguno otro y que se esperará siempre con expectación difícil siquiera de igualar.*



# Autotodo

Anuncia  
la próxima entrega  
de



LA MOTOCICLETA 125 C. C.

FABRICADA CON LICENCIA

# Peugeot

POR M. O. V. E. S. A. - VITORIA

DISTRIBUIDA POR: S. A. E. de Automóviles Peugeot

Motor: 2 tiempos. Cilindrada: 125 c. c. Carrera: 60 m. m. Diámetro: 41 m. m. Compresión: 6,4. Régimen máximo: 4.600 r. m. Potencia al freno: 5 cv. Encendido: Volante magnético 40 vatios. Número de velocidades: 3 con selector al pie. Desmultiplicaciones: 1.<sup>a</sup>-19,85. 2.<sup>a</sup>-10,80. 3.<sup>a</sup>-7,72. Suspensión

delantera: horquilla telescópica. Suspensión trasera: telescópica. Neumáticos: delantero 2,75-19, trasero 3,00-19. Diámetro de frenos: 120 m. m. Capacidad del depósito: 12 l. Peso: 70 Kgs. Velocidad máxima: 80 Km. hora. Consumo 2,5 litros en 100 Km. Pintada en esmalte.

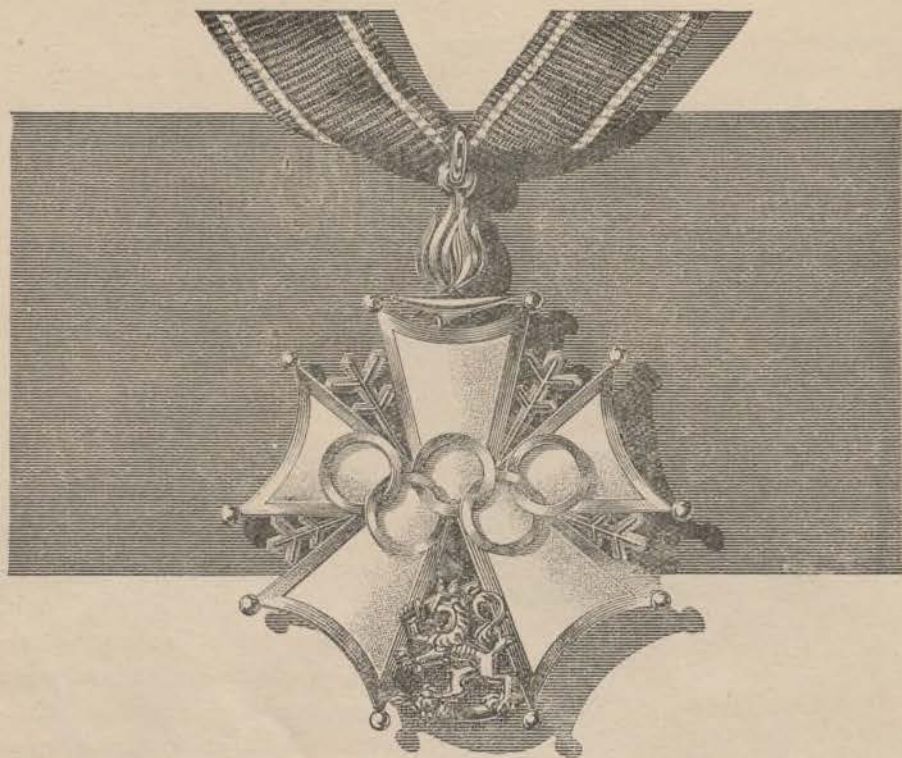
DETALLE E INSCRIPCIONES PARA PROXIMAS ENTREGAS EN:  
**Hermosilla, 123 - Madrid**



Teniente General Moscardó, Conde del  
Alcázar de Toledo  
Delegado Nacional de Deportes

En el Comité de Honor de este IX Premio Internacional del Real Moto Club de España y tras la debida presidencia del Jefe del Estado, el Generalísimo Franco gran promotor de toda actividad deportiva internacional que prestigie a España, figura en primer término, como merece su jerarquía, el admirado y heroico Teniente General Moscardó, Conde del Alcázar de Toledo, bajo cuya serena y abnegada labor en la presidencia de la Delegación Nacional de Deportes ha adquirido el deporte nacional una aureola en constante ritmo intensivo.

Estas excepcionales carreras de velocidad que brinda anualmente el Real Moto Club de España, desde hace unos años en el circuito incomparable del Retiro, ya que con anterioridad se celebraban en la Casa de Campo, han tenido siempre la mejor acogida en el seno del máximo organismo del deporte hispano, tan compenetrado con los desvelos y afanes de toda índole que dicha entidad ampara para que el deporte motociclista se consolide en España y adquiera la potencialidad a que están haciendo méritos con perseverancia digna de admiración nuestros arriesgados y entusiastas conductores, aún en lucha con los más expertos y popularizados "ases" del motociclismo internacional.



## UN HOMENAJE INTERNACIONAL AL TRABAJO DE PRECISION SUIZO

*En reconocimiento de la excelente labor realizada en los Juegos Olímpicos de Helsinki, el jefe del equipo de cronometradores Omega fué condecorado con la Cruz del Mérito Olímpico. Esta extraordinaria distinción prueba una vez más el prestigio de que goza Omega allí donde la hora exacta constituye un factor importante. Gracias al trabajo tenaz efectuado por sus iniciadores durante varios decenios y a sus esfuerzos por lograr la perfección técnica, Omega ha podido situar su calidad al máximo nivel y dotar a sus relojes de un valor especial: la precisión y la seguridad.*

# OMEGA



Omega se ha ganado la confianza del mundo



Don José Finat y Escrivá de Romaní  
Conde de Mayalde  
Alcalde de Madrid

En las tradicionales fiestas de San Isidro, el Ayuntamiento de Madrid consigue con sus aportaciones y dispendios cuantiosos, que los actos deportivos de la capital de España tengan excepcional importancia dentro de todas las especialidades que abarca el deporte.

De ahí que este IX Premio Internacional que organiza el Real Moto Club de España tenga como escenario el incomparable Parque del

Retiro, galante y desinteresadamente cedido por el Alcalde de Madrid, para que esa magna prueba del motociclismo europeo adquiriera la trascendencia anhelada y la brillantez de años anteriores, en la que está por encima de todo interesada la Corporación que preside con indudable tacto y prestigio el conde de Mayalde y de Finat, gran deportista, encariñado con todo lo que engrandezca a la capital de España, como ha quedado demostrado con la reciente decisión de construir en los terrenos municipales de la antigua Plaza de Toros el Pabellón de Deportes, del que tan necesitado estaba Madrid. Con el decidido patrocinio municipal el IX Premio Internacional reunirá grandes "ases" del motor en la pista del Paseo de Coches en cuyos laterales un gentío inmenso, como siempre, festoneará las emociones propias e inigualables de esta clase de pruebas excepcionales.



## Antonio Amil L. Miragaya

IMPORTADOR Y DISTRIBUIDOR GENERAL  
PARA ESPAÑA DE LOS AUTOMOVILES  
Y CAMIONES **BORGWARD**

LAGASCA, 28  
TELEF. 35 19 05  
MADRID

Marqués del Puerto, 12  
Teléf. 19.571  
BILBAO

Estación modelo de servicio  
para MOTOCICLETAS  
Engrase - Limpieza a  
presión - Puesta a  
punto

## GONZALO TOURON

Castelló, 34      Teléf. 25 89 30  
MADRID

## Garaje San Mamés

Avda. América, 14

Estancias - Lavados  
Estación de engrase

MADRID



Marqués de la Valdavia  
Presidente de la Excma. Diputación  
de Madrid

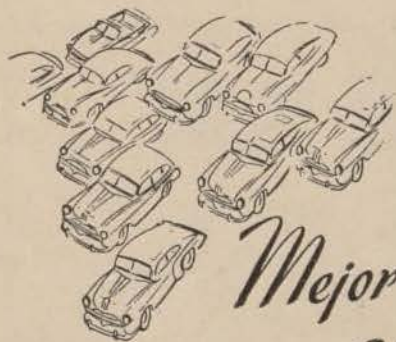
Nadie como el Presidente de la Diputación Provincial de Madrid para conocer las palpitaciones y problemas de diversa índole que en todo momento interesan y preocupan no solo a la capital de España sino a su provincia entera.

De ahí que cuando hace poco más de un año el Real Madrid cumplía y festejaba sus Bodas de Oro, al igual que recientemente sucedió con el Atlético del Metropolitano, el señor marqués de

la Valdavia, perfectamente compenetrado con cuanto esas efemérides significaban, tuviera la gentileza de acoger en el Palacio Provincial de la calle de Velázquez a las representaciones genuinas de los clubs en cuestión para dispensarlas el homenaje y el agasajo cariñoso a que con su trayectoria a través de tantos años se habían hecho merecedoras.

Ahora mismo queda latente esa preocupación propia de una época en que la cultura física es la más necesaria para la formación de generaciones fuertes, alegres y sanas en cuerpo y alma.

Y así que este IX Premio Internacional de Madrid del Moto Club de España, —prueba catalogada en el programa de la F. I. M.— disponga y cuente con el esfuerzo y posibilidades de la Diputación que preside este prócer, tan encariñado con todo lo madrileño y español, que es el marqués de la Valdavia, paladín consumado de cuanto refleja hispanidad y raza, mucho más cuando está en juego nuestro prestigio en el ámbito internacional, no precisamente como super-ases, pero si como excepcionales y amables organizadores.



## Mejor que... en coche propio

En vuestra boda, una nota de elegancia y distinción...

En vuestro viaje de novios, una mayor dicha gracias a un confortable desplazamiento...

Sus viajes de negocios cómodos, agradables y rápidos. Nuestro servicio especial de aeropuertos y puntos de embarque le ahorrará tiempo y dinero...

Si está en el extranjero su agente de viajes ultimaré todos los detalles y usted al llegar a España tendrá un coche esperándole...

Recorra España gozando de sus incomparables bellezas...

*Todo esto lo logrará y le será perfectamente resuelto en*

AUTOS **ALCALA** SERVICE

ALCALA, 118

MADRID  
(ESPAÑA)

TELEFS.  
25 79 03 - 35 61 69



EL MEJOR SERVICIO EN  
ESPAÑA DE AUTOMO-  
VILES CON CHOFER  
UNIFORMADO

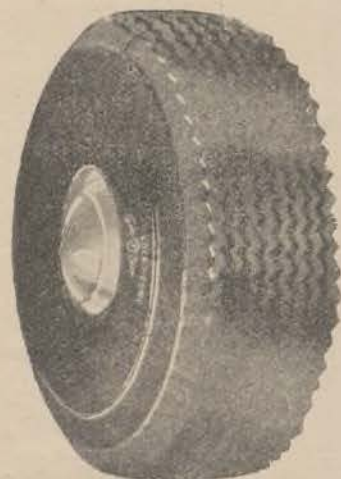


D. Nicolás Rodil del Valle  
Presidente de la R. F. M. E.

Desde que el señor Rodil del Valle ocupa la presidencia de la Real Federación Motociclista nacional, es evidente que el motociclismo español ha adquirido auténtico y satisfactorio auge, ya que su presencia en Asambleas internacionales en representación de

nuestro alto organismo ha tenido la resonancia apetecida, toda vez que su gestión fué siempre fructífera, como lo demuestra el calendario español tan completo en carreras de la máxima categoría, tal como sucede con estos Premios Internacionales de Madrid, cuya novena edición, a punto de celebrarse en el circuito del Retiro, donde nuestros corredores pugnan valientemente con los europeos de mayor solvencia y que vienen a la magna prueba del motorismo de la capital de España con máquinas de superior calidad, aspecto éste en el que también la industria nacional ha desarrollado labor importantísima en los últimos años.

En este IX Premio de Madrid el presidente de la R. F. M. E. tiene lugar destacado en el Comité de Honor, a la vez que dicha entidad ofrecerá comisarios deportivos y cronometradores, para más completa garantía de la prueba y de la organización que se rige por sus Reglamentos.



AUTOMOVILISTAS

Adquieran sus neumáticos en

**Angel González**

Rápida entrega

Recauchutados de Cubiertas

TURISMOS - CAMIONES  
MOTOCICLETAS

Malasaña, 26 Tel. 23 39 09



ORGANIZACION Y VENTA DE RE-  
PUESTOS NUEVOS Y USADOS DE  
OCASION DE TODAS LAS MARCAS  
DE AUTOMOVILES

Casa central: Madrid-Viriato, 7 y 9-Teléfs. 244233-230995

## El Presidente del Real Moto Club de España, habla del IX Premio Internacional

Características particulares que ofrece esta gran prueba del  
motociclismo español

No podía faltar en este programa oficial la opinión valiosa de don Ricardo Goytre Bayo, presidente del Real Moto Club de España, organizador entusiasta de prueba tan importante como este Premio Internacional de Madrid, que reúne en el circuito del Retiro no sólo los más destacados "racerds" europeos y nacionales en competencia con las más potentes máquinas, sino que todo su trayecto está festoneado por compacta y enfervorecida masa de emocionados espectadores que esperan esta fecha anual con sin igual impaciencia.

Acerca de esta ya inminente jornada motociclista y también con las conveniencias de un futuro halagüeño, el señor Goytre se ha expresado así:

—Quizá lo más notable de este IX Premio Internacional de Madrid sea la reparación en la pista del Retiro del célebre Roland Benz, el fenómeno del side-cards que ya anteriormente sorprendió y emocionó a todos los espectadores con su célebre D. K. W. con compresor, que parecía que iba a deshacerse a cada momento y con la que batió ampliamente a todos sus contrincantes a pesar de la avería que tuvo en la salida. Este año no trae aquella máquina, pero con una magnífica Norton Featherbed dará la batalla a los contrincantes de talla que le hemos preparado y esperamos que sea quizá la lucha más emocionante de todas las que se vean ese día.

— ¿Cómo ve Vd. el resto de las carreras?

— Francamente interesantes, pues en 125 c. c. han de luchar de firme las Casas constructoras nacionales para vencerse entre sí, y, además, a los fenómenos extranjeros con las máquinas más modernas y que no se dejarán ganar el terreno ni mucho menos.

En 350 c. c. esperamos que Ortueta mantenga sus fueros y defienda su magnífica victoria del año pasado, pero para ello tendrá que apretar de firme ante los españoles Kutz, Creus, etc., y los extranjeros Gablenz, con su novísima "Horex", Rudi Meier con la Parrilla y otros, lucha que se habrá de aumentar en 500 c. c. con la incorporación a la pista de Schenell y Houel, entre otros, todos ellos dispuestos a llevarse el trofeo de ganador absoluto.

— ¿Hay algo destacable en este año?

— Para los organizadores las dificultades cada vez mayores que tiene una prueba

internacional, pues empezando por su costo que es tan exagerado que vamos camino de que no puedan montarse muy pronto estas carreras como no sea con subvenciones amplias de Organismos o Entidades a las que interese su celebración, han de vencerse, además, numerosos obstáculos debido a la aglomeración de elementos que ha de crearse para una prueba que no dura más de tres horas pero que exige ocuparse de ella durante cuatro meses. Todo se consigue



gracias a la buena voluntad y colaboración de todos los que nos facilitan permisos, pistas, tribunas oficiales, pasarelas, radios, etc., etc., pero aún así es una jugada de poker, muy peligrosa, la que realizamos pues va en ella el resto, contra el que el tiempo haga una jugareta de las propias del mes de mayo.

—¿Qué soluciones facilitarían estos problemas?

—La creación de un Circuito cerrado que se pudiese utilizar mediante un canon pero en el que no hubiese que andar montando sillas, tribunas, servicios, etc., con el aumento constante e injustificado que años tras años padecemos. Después la anulación o disminución de una manera efectiva de los numerosos Impuestos Estatales y Municipales que gravan estas competiciones, pues no es lógico pagar hasta un 25 % de su recaudación cuando no son de tipo comercial, y al hacerlas una sola vez no tienen compensación, como pueden ser los toros y el fútbol, por ejemplo, que al realizarse semanalmente pueden repartir los riesgos y compensarlos. Por último, el seguro de accidentes a tercero debería poderse suprimir ya que ló-

gicamente el que va a un espectáculo de este tipo lo hace por su exclusiva voluntad y buscando una emoción producida precisamente por la velocidad y la proximidad de los corredores y si por desgracia ocurre algún accidente (que deseamos no pase jamás en nuestras organizaciones) no es el mismo caso que si ocurre utilizando un servicio público o realizando una misión de carácter esencial.

—¿Algo más?

—Motos y motos. Ya se ha autorizado la importación de algunas en estos últimos tiempos, pero es necesario dotar a todos los magníficos corredores que poseemos, de una motocicleta que le permita competir en condiciones con las que traen los extranjeros, aún de inferior categoría. Son pocas realmente y no pueden suponer obstáculo para nada comercial y en cambio facilitarían la creación de un núcleo de entusiastas corredores que serían símbolo para la legión de jóvenes aficionados y harían aumentar ésta con la ventaja que ello representaría en un mundo absolutamente motorizado, como es este de hoy, lo mismo en la Guerra que en la Paz.

# BOADA

Gestor Administrativo Colegiado

CONCEPCION ARENAL, 4

TELEFOS. 22 77 94 - 22 89 03

MADRID

## Gestor oficial del Real Moto Club de España

- Especializado en todos los trámites relativos al automóvil y automovilista. Obtención de documentos y trámites en todos los Departamentos Oficiales

**Academia Técnica Automovilista:** Lecciones prácticas y teóricas por personal técnico

# CATEGORIA Y DISCOS

## CATEGORIA "A" MOTOCICLETAS

Clase 4 Internacional hasta 125 c. c....	Disco amarillo, número negro
» B » » 350 c. c....	» rojo, » blanco,
» C » » 500 c. c....	» negro, » »

## CATEGORIA "B" MOTOCICLETAS CON SIDE-CARS

Clase F Internacional hasta 500 c. c.... Disco blanco, número negro

## Recorrido de cada categoría

### MOTOCICLETAS

36,400 kilómetros .....	20 vueltas
72,000 » .....	40 »
91,000 » .....	50 »

### MOTOCICLETAS CON SIDE-CARS

45,500 kilómetros .....	25 vueltas
-------------------------	------------

## Promedio para clasificarse

### CATEGORIA "A" MOTOCICLETAS

Clase 4 Internacional hasta 125 c. c....	75 kilómetros por hora
» B » » 350 c. c....	80 » »
» C » » 500 c. c....	85 » »

### CATEGORIA "B" MOTOCICLETAS CON SIDE-CARS

Clase F, Internacional hasta 500 c. c.... 70 kilómetros por hora

## CHIKITO

CAFE BAR

EXQUISITO CAFE - TAPAS

DIEGO DE LEON, 20 FELAZQUEZ, 112  
Tel. Dirección: 25 73 13 Público: 25 57 99

## P. MORALES

Servicio Oficial de reparación de

MOTOCICLETAS F. N.

Montserrat, 4 Teléf. 23 14 25  
MADRID

## GARAJE ABASCAL

Compra y Venta

de

Automóviles

General Sarjurjo, 43

Teléf. 23 10 35

MADRID

## CASA POZO

Manuel López de la Cámara  
Rodríguez - Acosta

NEUMATICOS - ACCESORIOS

Sagasta, 12 Teléf. 24 27 56

MADRID

## José Arias

REPARACIONES MECANICAS

Ecija, 6 Teléf. 37 26 34

MADRID

## COMITE EJECUTIVO

Director de la Carrera:

D. Ricardo Goytre Bayo.

Secretario General:

D. Antonio Ferrari Rosso.

Comisarios Deportivos:

D. José Luis Mariano Blázquez.  
» Joaquín Menéndez Angel.  
y los que nombra la Real Federación Motociclista Española.

Comisión Técnica:

D. Luis Masjuán Martín.  
» Manuel Cantó Iniesta.  
» Angel V. Arche.

Juez de Salida:

D. Manuel Cantó García.

Juez de Llegada:

D. José López Recaj.

Comisión Prensa y Propaganda:

D. Antonio Arregui Hidalgo.  
» Luis Masjuán.  
» Hugo Ferrari.

Comisión de Protocolo:

D. Pedro Juan de Noriega.  
» Jesús Pedro Soriano Rodríguez.  
» Juan Carlos Varadé y Feliú.  
» Ricardo Goytre Boza.

La máxima novedad y  
el mayor éxito de 1953

**VELO MOTOR FENIX**  
de 53 c. c.

Dos marchas. Suspensión delantera y trasera.  
Equipado con plato magnético, farol y claxon

Garantía: 1 año contra cualquier defecto de construcción

**ECHASA, S. A.** Madrid - Eibar

*Calle Maudes, 60 MADRID Teléf. 33 68 23*

**J. INIESTA**

Servicio LUBE

Reparación oficial de Motocicletas

*Mártires de Alcalá, 5 - MADRID - Telef. 3199 26*

ACCESORIOS  
PARA  
AUTOMOVILES

CASA  
**AFA**  
(MARCA REGISTRADA)  
SANTIAGO ABASCAL

Neumáticos - Lámparas Metal  
NUÑEZ DE ARCE, 1  
MADRID

Gran Premio de Honor de Turismo - Biarritz, 134

**GALO MATEOS**  
CARROCERIAS

Lista, 12 MADRID Teléfono 25 10 89

Delegado Servicio Médico:

Dr. José Marfa Rubio Lucas.

Cronometradores: (1.º)

D. Angel Montero Escorial.  
» José María Illana G. Hontoria.  
y los que designe la Real Federación Motociclista Española.

Delegación Instalación Circuito:

D. César Martín Llopis.  
» Pedro Moralejo Rodríguez.

Delegación Parque Motos y Aparcamiento:

D. Luis Soriano Rodríguez.  
» Juan Manuel Mata Salvat.  
» Arturo Vallejo.

Delegados de Avituallamiento:

D. Pedro Abrisqueta Alvarez.  
» Fermín Estévez Orejón.

Delegados del Servicio de Controles:

D. Felipe Aranda.  
» Mariano Sánchez Covisa.  
» Julio Aragonés Subero.  
» Juan Landete Navarro.  
» Carlos López de la Torre.  
» Emilio Muñoz.  
» Ventura Notario.  
» Emeterio Gil Sánchez.  
» Eugenio Prado García.  
» Francisco López Colias.  
» Máximo Elvira.  
» José García Aparicio.  
» Manuel Romo Lorenzo.  
» Enrique Pinto Pinto.

(1) Esta prueba internacional será cronometrada con un equipo especial eléctrico de «Relojes Omega», traído expresamente de Suiza para tal fin.

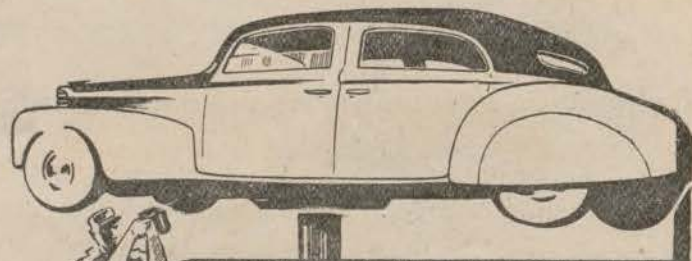


GRANDES ALMACENES DE NEUMATICOS  
ACCESORIOS NACIONALES Y EXTRANJEROS  
PARA AUTOMOVILES

**Casa Ardid, S. L.**

ENVIOS A PROVINCIAS

GENOVA, 4 - Teléfonos 23 20 58 - 23 12 26 - MADRID



**LA VELOZ**

• ESTACIÓN DE SERVICIO •

*Marañón*

ENGRASE A PRESIÓN Y  
VENTA DE LUBRIFICANTES

AV. GENERAL MOLA, 22. (Esq. a Goya)

TELEFONO 264379

Especialistas en lubricación de todas marcas

**GOMEZ II**

Alquiler y reparación de motocicletas

Especialidad en LUBE y SANGLAS

Personal especializado. Rapidez y economía.

Glorieta Alvarez de Castro, 2 - Teléf. 37 58 14 - MADRID



**Vd. también.....**

*puede disponer de un gran alumbrado  
y potentes señales acústicas equipando  
su máquina de plato magnético con  
el aparato **Selñez** (PATENTADO)*

**PRECIO 220 PESETAS**

**De venta en todos los Establecimientos del ramo**

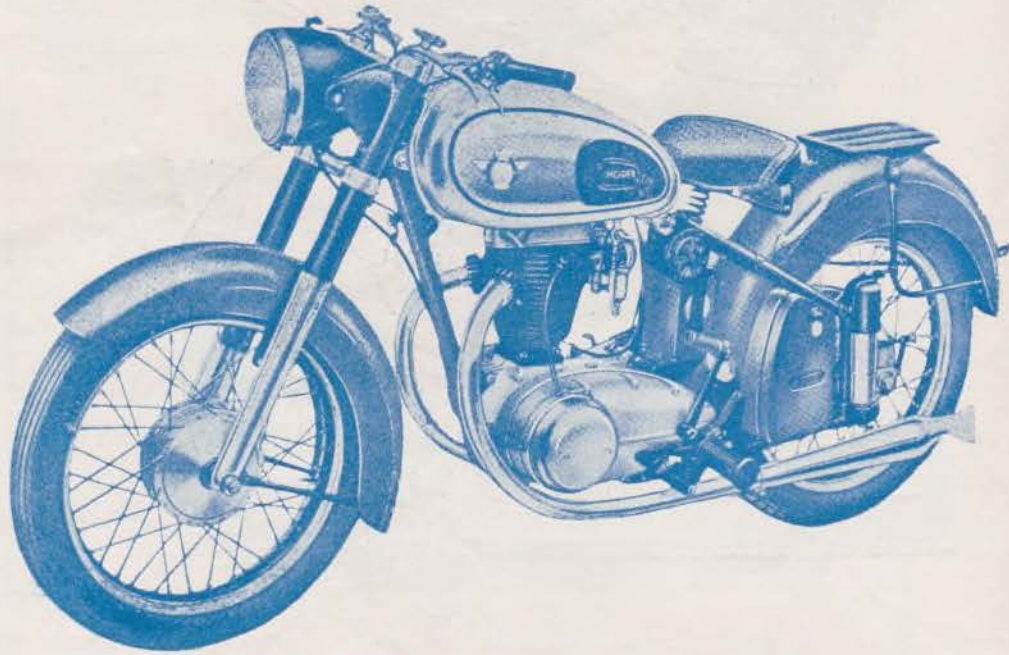
Distribuidor exclusivo para ESPAÑA

Biblioteca Regional de Madrid ELECTRONICANICAS  
NUNEZ

Paseo de las Delicias, 55  
Teléf 28 30 35 - MADRID



**HOREX**



**REPRESENTANTE:**

**Oscar Leblanc y Labayen**

**MARTINEZ CAMPOS, 35**

**M A D R I D**



## Historia del Premio Internacional de Madrid

**Kutz venció dos veces en el Retiro y Beischer, Pagani,  
y Ortueta en otra ocasión**

Desde la primavera de 1945 en que se disputó en la Casa de Campo el Gran Premio de Madrid de motociclismo, el Real Moto Club de España no ha interrumpido esa magna prueba, sino que la fué engrandeciendo sucesivamente hasta conseguir dotarla de su actual carácter de internacional.

Lo mismo cuando en los tres primeros años trepidaban las máquinas de todas cilindradas en el circuito antes mencionado, que cuando posteriormente pasaron los "ases" del motociclismo a brindar sus emociones en el Retiro, el espectáculo demostró ser apto y único para reunir grandes masas, cada vez más encariñadas con el deporte motorizado.



AUTOMOVILES  
ACCESORIOS Y RECAMBIOS

A S E N S I O

ACEITES Y GRASAS  
NEUMATICOS

SAN OPROPIO, 9 MADRID Teléf. 24 14 70

MOTOCICLETAS

LUBE - S A N G L A S

C A N T O

PRINCESA, 26 MADRID

Entrando ya de lleno en el "palmarés" de esta prueba, cuyo historial resulta brillantísimo aunque no extenso, queda señalado que su primera edición entró en disputa en mayo de 1945 y en la Casa de Campo, como hemos indicado, Ernesto Vidal, catalán, fué el ganador absoluto con "B. M. W." de 500 c. c. y un promedio de 109,133 kilómetros y 111,774 como vuelta más rápida. Gili, con "Norton" de 350 c. c. y M. Giró, en "sidecars" fueron otros vencedores excepcionales, llegando a alcanzar el segundo de ellos un promedio de 87,160 kilómetros con "B. M. W." y 91,788 en la vuelta más rápida.

Vidal, con la misma moto del año anterior, triunfó también en 1946, Romeu, en 100 c. c.; Bultó, en 125; Faura, en 250, y Flores, con una "Rudge", de 350 c. c., fueron los demás vencedores de este II Premio de Madrid, así como Giró en "sidecars".

El III Premio se corrió por última vez en la Casa de Campo en mayo de 1947 y en la prueba se presentó un equipo completo "Soriano" y de nuevo fué Ernesto Vidal el ganador absoluto. Pero aunque se presentó con su máquina "B. M. W." el promedio no llegó al de otras ocasiones: 98,673 kilómetros con 103,492 para la vuelta más rápida. En otras cilindradas la relación de triunfadores fué esta: 100 c. c. Landebrem, con D. K. W.; 175 c. c. Bultó, con Montesa; 250 c. c. Mosteiro, con "B. S. A." y 350 c. c. Sanjuan, con "Velocette", quedando para Viñals la carrera con "side-cars", que con un "Harley" consiguió 78,923 de horaria.

A partir de 1948 en que entró el Premio de Madrid en su aspecto internacional, las carreras empezaron a disputarse en el Retiro, con abundante participación extranjera. Esta vez la lucha resultó muy discutida. En 100 y 125 c. c. vencieron los españoles Turuta y Bultó, de "Montesa", pero las pruebas superiores se las adjudicaron los extranjeros, excepto las dos de "side-cars" que fueron para Cantarell (Triumph) y Viñals con su "Harley", que se impusieron en 500 c. c. y fuerza libre. Un francés Collignon (Guzzi) triunfó en 250 c. c. y el inglés Beischer, tripulando una "Norton" fué el primer clasificado en 350 y 500 c. c., haciendo en esta categoría un promedio de 102,607 kilómetros y en la vuelta más rápida 105,677.

No se debe dejar pasar sin mención especial la gran exhibición del suizo Roland Benz, así como la del francés Behra, segundo en 500 c. c. y consiguiendo el helvético marchar a 93 kilómetros en "side-cars" con pasajero, como vuelta más veloz en 500 c. c.

También resultó muy interesante el V Premio Internacional (mayo de 1949). El impetuoso donostiarra Juanito Kutz tan heroicamente se comportó en 500 c. c. y "side-cars" de fuerza libre, que la muchedumbre, electrizada por su arrojo, lo llevó en volandas ante el jurado. Con moto "Guzzi" y "side-cars" "B. M. W." se proclamó vencedor, llegando a señalar con aquella 101,867 de promedio y 106,740 en la vuelta más rápida; Milá, con "Montesa", ganó en 100 c. c.; Romillo ("Lube") en 125 c. c.; Aranda, ("Guzzi") en 250 y Ortueta ("Velocette") en 350 de cilindrada. La carrera de 500 c. c. en "side-cards", fué para el italiano Marcelli y entre los participantes se encontraban Jean Behra, campeón francés; Honell y otros destacados motoristas europeos.

Como en ediciones anteriores fué en mayo de 1950 cuando se celebró el VI Premio, que conquistó el famoso Pagani con "Gilera", que también se adjudicó la prueba de los 125 c. c. Su promedio máximo fué de 105,013 kilómetros. En "side-cars" 500 c. c. y en fuerza libre, triunfaron los franceses Secaus y Mueit, respectivamente.

**Potentísimo**  
Grupo Electrónico

**INDUSTRIAS BASILIO SANCHEZ**

ESPECIALIDADES QUE OFRECE ESTA CASA

- SOLDADURA ELECTRICA
- SOLDADURA DE BLOQUES Y CULATAS
- TRABAJOS DE CEPILLO Y TORNO
- RELLENADO Y MANDRINADO DE CENTRALES
- RELLENADO Y TORNEADO DE BIELAS
- RECTIFICADO Y ENCAMISADO DE CILINDROS
- RECTIFICADO DE CIGUEÑALES



## De la Torre y Elvira

MOTOCICLETAS  
BICICLETAS  
Reparaciones

Artistas, 15 Teléf. 340612

MADRID

TALLERES MECANICOS  
REPARACION DE AUTOMOVILES

*Garage Alafont*

DE

La Maraña de los Fenómenos

JORGE JUAN, 38

Teléf. 25 21 15

MADRID

Aranda y Ortueta, que con Pagani culminaron una jornada brillantísima, salieron victoriosos en 250 y 350 c. c.

Por lo que se refiere a la VII edición de este Premio Internacional, disputada en mayo de 1951, las carreras de 250 y 350 c. c. quedaron en poder de los alemanes Gablenz y Schnell, respectivamente, los dos con máquina "Parrilla". Hubo siete carreras y en "side-cars" 500 c. c. ganó con "Norton" el experimentado austriaco Vogel.

En este Premio resultó triunfador total Juan Kutz, con su moto "Triumph" de 500 c. c. a 103,145 kilómetros de promedio, a pesar de sufrir una caída aparatosa, de la que logró sobreponerse para terminar ganando. Javier Ortueta consiguió la vuelta más rápida: 109,200 kilómetros.

Tenemos, por último, el VIII Premio Internacional, celebrado en el Retiro en la mañana del 11 de mayo de 1952, en el que el español Ortueta fué su ganador absoluto al conseguir en 500 c. c., con Norton, un promedio de 108,468 kilómetros, siendo su duodécima vuelta la más rápida en 1-6-2/5, a 108,470 kilómetros. En la fase nacional ganó González, con B. S. A.

Ortueta venció también en otras dos pruebas: en 350 c. c. con "Velocette" (a 103,140 km. de promedio) y en la misma categoría internacional.

Milá, sobre "Montesa" se adjudicó los 125 c. c. y Millastres, con "Triumph", triunfó en la serie nacional de "side-cars", con un promedio de 61,800 kilómetros.

El suizo Gerber fué segundo en las dos categorías internacionales.



Comprar un coche sí...

Pero examinando antes su documentación.

**RUBIO**

GESTORIA AUTOMOVILISTA

LE OFRECE SUS SERVICIOS

Costanilla de los Angeles, 2 - Telef. 314559 - MADRID



12 MOTOS EN PERFECTO ESTADO DE SERVICIO

**La casa más antigua de Madrid**

Joaquín María López, 28

EL  
PISTON DE BORGIO  
LOS RECORDS

## REGLAMENTO

DEL

**IX PREMIO INTERNACIONAL DE MADRID**

**14 DE MAYO DE 1953**

*Artículo 1.º* El Real Moto Club de España (R. M. C. de E.) organiza para el día 14 de Mayo de 1953 el «IX PREMIO INTERNACIONAL DE MADRID».

Esta Prueba se correrá de acuerdo con el presente Reglamento y de acuerdo con los Reglamentos internacionales de la Real Federación Motociclista Española (R. F. M. E.) y la Federación Internacional de Motociclismo (F. I. M.).

*Art. 2.º* Esta Carrera se celebrará en el circuito del Paseo de Coches del Retiro, sobre un recorrido de MIL OCHOCIENTOS VEINTE (1.820) metros, y será disputada entre las clases siguientes y sobre las distancias que se indican a continuación:

### CATEGORÍA «A».—MOTOCICLETAS

Clase 4 Internacional, hasta 125 c. c.:	36,400 Km. (20 vueltas)
» B » » 350 c. c.:	72,000 » (40 » )
» C » » 500 c. c.:	91,000 » (50 » )

### CATEGORÍA «B».—MOTOCICLETAS CON SIDECARS

Clase F Internacional, hasta 500 c. c. : 45,500 Km. (25 vueltas).

*Art. 3.º* La Carrera se disputará en la siguiente forma:

Una Prueba para motocicletas de 125 c. c. Internacional.

Una Prueba para motocicletas de 350 c. c. Internacional.

Una Prueba para motocicletas con sidecar. Internacional.

No obstante, queda en libertad la Comisión Deportiva del R. M. C. de E. de suprimir o establecer las series de carreras conjuntas que estime pertinentes, a tenor del número de inscripciones en cada clase.

# MOTOCICLETAS Y RECAMBIOS

Núñez de Balboa, 24

Madrid

LA INSPECCION DE  
LOS FRENS



puede significar la diferencia entre  
la seguridad y el desastre

**BUENOS  
FRENS!**

son vitales  
Porque lo "inesperado"  
ocurre tan a menudo...

PARA MEJORES FRENS

Visite nuestras modernísimas instalaciones,  
sin rival en Madrid, y será desde ese día  
un cliente más, siempre satisfecho, de

**ELECTROFRENS**



Estación de Servicio

Andar Mellado 22

Telefono 24 50 09

M A D R I D

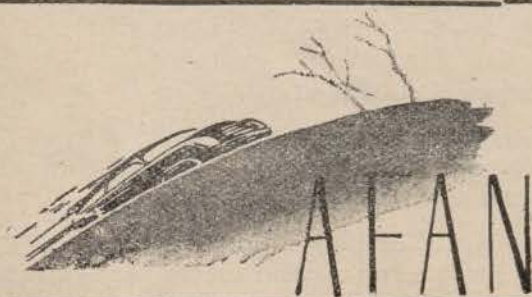
## PADRÓ

EQUIPOS DE CUERO  
PARA MOTORISTAS

TETUAN, 19  
MADRID

## GESTORIA OFICIAL ADMINISTRATIVA

NUÑEZ DE BALBOA, 7  
Teléf. 35 36 64 - MADRID



*Art. 4.º* La Carrera se dará por terminada una vez llegado el primero que se clasifique en cada clase, estableciéndose la clasificación de los restantes corredores por orden de llegada, dentro del mayor número de vueltas respectivas.

*Art. 5.º* Se establecen los siguientes promedios mínimos para poder clasificarse:

Clase 4 Internacional, hasta 125 c. c. : 75 Km. por hora.

Clase B Internacional, hasta 350 c. c. : 80 Km. por hora.

Clase C Internacional, hasta 500 c. c. : 85 K. por hora.

Clase F Internacional, sidecar, hasta 500 c. c. : 70 Km. por hora.

Los tiempos registrados en los entrenamientos servirán para la colocación de salida en la Prueba, de menor a mayor.

*Art. 6.º* La clasificación se hará por clases, y en cada una de ellas el concursante que haya tenido mejor tiempo será clasificado primero, y así sucesivamente.

Los premios que se concederán en esta Carrera son los siguientes:

«IX PREMIO INTERNACIONAL DE MADRID»: DIEZ MIL (10.000) pesetas y Copa Premio Madrid.

El Premio Internacional será otorgado al corredor que consiga mejor promedio total y su adjudicación excluye el primer premio de la clase a que él corresponda.

Motocicletas hasta 125 c. c. Internacional: Primer premio, 1.500 pesetas; segundo, 1.000; tercero, 500.

Motocicletas hasta 350 c. c. Internacional: Primer premio, 4.000 pesetas; segundo, 3.000; tercero, 1.500.

Motocicletas hasta 500 c. c. Internacional: Primer premio, 5.000 pesetas; segundo, 4.000; tercero, 3.000.

Motocicletas con sidecar hasta 500 c. c. Internacional: Primer premio, 4.000 pesetas; segundo, 3.000; tercero, 1.500.

Al vencedor de cada categoría le será concedida, además, una Copa.

Al pasajero de los sidecar vencedores se le otorgará una Copa.

Al corredor que dé la vuelta más rápida en cada clase se le concederá una Copa.

Se dará también una Copa al primer corredor español que se clasifique en cada categoría, sin ser el primero en la misma.

Del importe de los premios de toda clase será descontado el impuesto de Hacienda y el 1 por 100 por el Cupón Deportivo de la Delegación de Deportes.

*Art. 7.º a)* Para tomar parte en esta Carrera será condición indispensable estar en posesión de la licencia internacional correspondiente

Reparación de Motocicletas

## MOTO - TALLER

Teléf. 33 06 01

Cea Bermúdez, 20 - MADRID

MOTOCICLETAS

## « TRIUMPH »

*Entrega inmediata de sus nuevos modelos  
a los poseedores de permiso de importación*

C. DE SALAMANCA, S. A.

Avenida José Antonio, 61 - Teléfono 21 11 47

M A D R I D

RUEDAS, LLANTAS  
TRANSFORMACIONES  
REPARACIONES

EMBELLECEDORES  
ACCESORIOS - NEUMATI-  
COS - REPUESTOS

## AUTODISCO

Guzmán el Bueno, 63 - Teléfono 24 00 17 - MADRID



al año 1953, expedida por una Federación afiliada a la F. I. M. o por la Real Federación Motociclista Española.

b) La R. F. M. E. o el Comité organizador podrá rechazar una inscripción o un corredor sin explicar los motivos.

c) Las inscripciones se admitirán, a derechos sencillos, hasta el día 1 de mayo de 1953, hasta la veintiuna horas, y a derechos dobles hasta el día 5 de mayo, a la misma hora, en la Secretaría General del Real Moto Club de España (plaza de Santa Ana, número 9; Cervecería «Oro del Rhin»), Madrid.

d) Si pasado el día 5 de mayo las inscripciones fueran muy numerosas, por razones de seguridad la Comisión Deportiva del Real Moto Club de España podrá reducir su número, teniendo en cuenta los tiempos realizados en los entrenamientos, eliminando a los mayores.

La Comisión Deportiva del Real Moto Club de España se reserva, además, el derecho de suprimir alguna clase si en el referido día 5 de mayo el número de inscripciones fuera insuficiente.

Art. 8.º La clase se considerará constituida únicamente si comprende un número mínimo de CINCO inscripciones. Toda clase que no reúna CINCO inscripciones como mínimo será suprimida.

*Talleres*

*Medina*

REPARACION DE  
MOTOCICLETAS

UNICO ESPECIALISTA  
EN IRESA

General Pardiñas, 80  
Teléfono 35 01 11  
M A D R I D

**OPEL**

**JULIO BLITZ GODEFROY**

*Concesionario de la General  
Motors Peninsular, S. A*



Talleres:  
Dr. CASTELO, 30

Exposición y Venta:  
NARVAEZ, 39  
Teléfono 26 10 14 - MADRID

**AUTOMOVILES**

Repuestos - Accesorios

**NEUMATICOS**

**ZURRO HERMANOS, S. L.**

Paseo de las Acacias, 17 - Teléfs. 21 77 14 - 39 21 28  
M A D R I D

El o los concursantes inscritos tendrán en este caso la facultad de retirarse y hacerse reembolsar los derechos de inscripción ya pagados, o de hacerse incluir en una clase superior.

La no admisión de inscripciones por los motivos previstos en este artículo se notificará a los titulares, por carta certificada, a la dirección que se indique en el formulario de inscripción, dentro de las cuarenta y ocho horas siguiente al cierre de la inscripción.

*Art. 9.º* El mismo conductor deberá conducir su vehículo durante toda la carrera. En el caso de que antes de la carrera el titular de una inscripción desee cambiar de conductor, será necesario que efectúe la petición por escrito, lo más tarde, al hacer el precintado, a la Comisión Deportiva del Real Moto Club de España, quien resolverá lo que estime conveniente.

*Art. 10. a)* El precio de la inscripción queda fijado en CIENTO CINCUENTA (150) pesetas por cada máquina hasta la categoría de 350 c. c. inclusive; desde ésta en adelante, TRESCIENTAS (300) pesetas por máquina. Los señores socios del Real Moto Club de España no abonarán derechos de inscripción.

El importe de las inscripciones será pagado en pesetas.

*b)* Las inscripciones no serán válidas si no van acompañadas de los



## GABRIEL AREVALILLO Hnos.

CRISTALERIA PARA TODA CLASE DE VEHICULOS  
LUNAS DE SEGURIDAD "TRIPLEX", SECURIT y PLEXIGLAS  
PARABRISAS EN PLASTICO PARA «MOTOS»  
CRISTALES CURVOS PARA FAROS, PILOTOS, ETC., ETC.  
FABRICACION EN PLASTICO DE TODOS LOS MODELOS

**Sucursal: CANARIAS, 9 - Teléf. 27 50 73**

Antonio Acuña, 12 - Telefono 25 11 58 - MADRID



# 125 c. c.

"M. V." Campeona del mundo 1952-53

"M. V." La marca preferida

FABRICADA EN ESPAÑA POR

**AVELLO, S. A. - Celestino Junquera, 21 - Gijón**

Delegación en MADRID: Blasco de Garay, 94

MATRICULE Y  
TRANSFIERA EN

# Gestauto

Núñez de Balboa, 13  
Teléfono 35 04 18  
MADRID

GESTORIA DEL AUTOMOVIL  
ESPECIALIZADA EN TODA  
TRAMITACION DEL MISMO

derechos de inscripción señalados en el apartado anterior y bajo reserva de aceptación por la Comisión Deportiva del Real Moto Club de España. Este se reserva el derecho de rehusar toda inscripción o conductor sin indicar el motivo.

*Art. 11.* En caso de que, a juicio del Real Moto Club de España, el número de inscripciones sea insuficiente, la Carrera será anulada.

Los derechos de inscripción serán devueltos si la inscripción ha sido rehusada o la Carrera suspendida; por ninguna otra circunstancia el titular de una inscripción tendrá derecho al reembolso de la misma.

*Art. 12.* Todos los vehículos, de conformidad con los Reglamentos de la R. F. M. E., deberán estar comprendidos dentro de las categorías y clases que se especifican en el artículo 2.º y equipados como sigue:

**FRENOS.**—Dos frenos completamente independientes, asegurando cada uno de ellos el control completo del vehículo.

**GUARDABARROS.**—Las ruedas de todos los vehículos deberán estar provistas de guardabarros, conforme al Reglamento en vigor.

**MANILLAR.**—El manillar de las motocicletas, con o sin sidecars, tendrán una anchura de 90 centímetros, como máximo.

**ESCAPE.**—Durante la carrera, el empleo del silencioso no será obligatorio; sin embargo, la totalidad de los gases de escape deberán pasar por uno o más tubos sin perforación, y serán conducidos hacia atrás, hasta el centro del eje de la rueda posterior. El escape estará colocado de forma que no pueda levantar polvo.

Las uniones serán permanentes y estancas.

**SILLIN.**—Los vehículos llevarán un sillín para conductor.

**SIDECARS.**—Los sidecars acoplados a las motocicletas deberán estar correctamente contruidos para llevar un pasajero, no teniendo menos de metro y medio de longitud, y su sección transversal mínima, en la longitud antes citada, no será inferior a un rectángulo de 30 por 40 centímetros. La vía debe tener un ancho de 80 centímetros como mínimo.

La rueda del sidecar debe ser, como mínimo de la misma dimensión que la más pequeña de las ruedas de la motocicleta. El pasajero deberá ser efectiva y continuamente transportado por el sidecar durante el recorrido de la Carrera, estando únicamente autorizado a salir de la carrocería en los virajes, y solamente lo podrá hacer por el espacio comprendido entre la rueda y el morro o por detras del conductor.

Las motocicletas con sidecar están obligadas a llevar pasajero.

# TALLERES SEIDA

TRABAJOS GARANTIZADOS

Personal especializado

Rapidez

ESTACION SERVICIO

Espronceda, 36

25 años de experiencia

RECTIFICADOS - CARROCERIAS

MADRID

TURISMOS



CAMIONES

# CITROËN

Sociedad Española de Automóviles Citroën, S. A.

Talleres de reparaciones - Estación servicio  
Piezas de recambio

MADRID: Goya, 115

BARCELONA: Provenza, 165

AGENTES Y SERVICIO EN TODA ESPAÑA

# TALLERES ARTEAGA

ESPECIALIDAD  
en MOTO GUZZI HISPANIA

Ayala, 62

Teléf. 26 60 81

MADRID

*Art. 13.* Todo corredor deberá presentar en el momento de la inscripción una declaración dirigida a la Comisión Deportiva del Real Moto Club de España, especificando la marca y tipo de los accesorios que a continuación se detallan y que han de ser utilizados por sus vehículos durante la carrera:

Moto  
Sillín  
Neumáticos  
Bujías  
Sistema de ignición  
Carburador  
Cadena de transmisión y aceite.

*Art. 14. a)* La Comisión Deportiva del Real Moto Club de España no admitirá ningún cambio de los accesorios declarados como no se haya hecho la petición por escrito, o bien por el titular o por su representante, debiendo hacerse lo más tarde en el momento del pesaje antes de la Carrera, especificando las razones que aconsejan la sustitución.

*b)* La declaración de los equipos de las máquinas será comprobada, así como lo concerniente a la cilindrada. Toda declaración que resulte falsa será sancionada con la no inclusión del vehículo en la Carrera y multa de QUINIENTAS (500) pesetas, que será impuesta al titular de la inscripción sin perjuicio de recurrir en demanda de desclasificación a la R. F. M. E. o a la F. I. M. si hubiera manifiesta mala fe por parte del contraventor.

*Art. 15.* Durante la Carrera y los entrenamientos, cada vehículo llevará a la vista tres placas numeradas, y el conductor, un dorsal con el número de las placas.

Tanto las placas como los dorsales y brazaletes de mecánico serán facilitados por el R. M. C. de E., mediante el depósito de CIEN (100) pesetas que serán reintegradas a la devolución de los mismos.

Estas placas no podrán reducirse de dimensiones ni ser curvadas o deformadas por la unión de cualquier pieza, y deberán ir colocadas una a cada lado de las ruedas o rueda trasera y la otra en la parte delantera del vehículo. No se permitirá usar otras placas que las facilitadas por el R. M. C. de E.; cualquier otra placa será retirada antes de la Carrera.

*Art. 16.* La Comisión Deportiva del Real Moto Club de España o sus Comisarios de Carrera pueden excluir todo vehículo que consideren esté falto de cualquier pieza o alguna de ellas fuera imperfectamente ajustada, o en el caso de que se consideren peligrosas para la construcción de determinada máquina.



Neumáticos - Accesorios  
Lubrificantes - Recambios

Antonio Sancho

ALMACEN Y OFICINAS:  
LAGASCA, 65 -- Teléfs. 25 89 22 - 35 66 28  
M A D R I D

Talleres mecánicos de precisión

GRADÉ

FABRICA DE AROS DE EMBOLO

FABRICA:  
ALBASAN, 3  
(Canillejas)

OFICINAS:  
Martínez Izquierdo, 18  
Teléfono 26 48 27  
MADRID

También se reserva la citada Comisión y Comisarios de Carreras el derecho de rehusar cualquier conductor por razones de seguridad del público o de los demás corredores, sin tener que dar explicación de ninguna clase.

*Art. 17.* SUSTITUCION DEL CONDUCTOR.—Podrá hacerse de acuerdo con lo estipulado en el artículo 9.º

EDAD.—Los conductores y pasajeros han de tener cumplidos los dieciocho años. Los menores de edad deberán presentar autorización de sus padres o tutores.

*Art. 18.* La Comisión Deportiva del Real Moto Club de España podrá exigir del corredor un exámen médico, cuyos honorarios serán a cargo del Real Moto Club de España.

*Art. 19.* El peso mínimo de cada pasajero deberá ser de 60 kilogramos, debiendo completarse la falta con lastre, caso de que fuera necesario. Este lastre deberá ser transportado durante toda la Carrera, extremo que se comprobará al final de la misma.

*Art. 20.* Tanto durante los entrenamientos como en la Carrera, todos los participantes deberán ir equipados con el casco de modelo oficial aprobado, pantalón y chaqueta de cuero y botas resistentes, quedando prohibido utilizar calzado con clavos. Los Corredores españoles también llevarán sobre el pecho el escudo nacional reglamentario.

*Art. 21.* El titular de una inscripción podrá ser considerado responsable de todo daño causado, sea por sí mismo, por su conductor, agente, representante o auxiliar.

Los organizadores declinan toda responsabilidad por los accidentes que puedan producirse durante la Carrera y durante los períodos de entrenamiento.

Las responsabilidades civiles y penales quedan a cargo de los concursantes.

Con objeto de descargar en lo que sea posible a los concursantes de los riesgos de daños en caso de accidentes, los organizadores contratarán un seguro global contra la responsabilidad civil.

Además, los titulares de una inscripción deben presentar un seguro de sus conductores contra los riesgos individuales durante la Carrera o sus entrenamientos. En caso contrario, los titulares de la inscripción son obligados a presentar a los organizadores, por escrito, que renuncian a este seguro por su propia voluntad.

MOTORES DIESEL  
GRUPOS ELECTROGENOS

# José Manuel Pombo

Piezas de repuesto para motores G. M. 6-71

Víctor Hugo, 1

Teléfono 22 86 27

MADRID

## ESTACION DE SERVICIO

ENGRASES, LAVADOS A VAPOR,  
LIMPIEZA RADIADORES, TALLERES  
MECANICOS, CARROCERIAS ACCE-  
SORIOS Y RECAMBIOS, etc.

# Trema-Osnur

Villanueva, 28

MADRID



RUBIA "SUPERIOR"  
*Potencia, 6 caballos;  
tracción delantera; consumo,  
7L. 100 Km.; cuatro plazas; con  
departamento para equipajes.*

COCHE "SUPERIOR"  
*Potencia, 6 caballos; tracción  
delantera; consumo 7L. 100  
Km.; dos-tres plazas.*

COCHE "SUPERIOR SPORT"  
*Potencia, 6 caballos; tracción  
delantera; consumo 7L. 100  
Km.; dos plazas.*

CONCESIONARIO EXCLUSIVO PARA ESPAÑA  
**Euolan**

EUGENIO OLALLA ANTON

NAVAS DE TOLOSA, 4  
MADRID

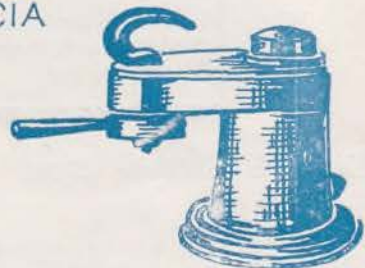
TELEFONOS: 22 10 40 y 22 10 49

SE TRAMITAN PETICIONES PARA LA SE-  
CRETARIA GENERAL TECNICA DE CO-  
MERCIO Y PARA LOS POSEEDORES DE  
PERMISO DE IMPORTACION.  
**SE IMPORTARAN EN BREVE**  
POR CLEARING, POR VENTA DE VALO-  
RES, POR REGALOS FAMILIARES.

Commer. S. L.



RADIOS • NEVERAS •  
ASPIRADORAS •  
CAFETERAS • PLANCHAS •  
RADIADORES • COCINAS •  
OBJETOS de  
REGALO • ETC...  
FLUORESCENCIA



MADRID

DIEGO DE LEÓN, 41

TELEF. 35-57-70

La póliza de seguro antes mencionada, o la declaración escrita en que el titular de la inscripción renuncia a este seguro, debe ser sometida al exámen y a la aprobación de los organizadores antes que el conductor beneficiario de dicho seguro o de la declaración de renuncia sean admitidos al entrenamiento. Todas las pólizas de este género o declaraciones de renunciamento deben expresamente estipular que el asegurador (o la Compañía de Seguros), y, en todo caso, el titular de la inscripción, renuncian a todas las reivindicaciones contra los organizadores, los oficiales o todas las personas o grupos de personas en relación directa con la organización de la Carrera.

*Art. 22.* Las inscripciones para la carrera serán aceptadas por el Real Moto Club de España, a condición expresa de que éste no será responsable de ningún perjuicio o daño que pueda causarse a los vehículos participantes durante la Carrera, durante los entrenamientos o mientras estén depositados en el parque cerrado, por fuego, accidentes u otras causas, así como por el robo de una máquina y de sus accesorios durante el período en cuestión.

Sin embargo, durante el período que las motocicletas inscritas estén bajo la custodia del Real Moto Club de España, serán aseguradas por el mismo contra pérdidas y perjuicios.

*Art. 23.* Todo corredor está obligado a efectuar entrenamientos, por un período mínimo de una hora, en los que demuestre su capacidad, de acuerdo con lo estipulado en el artículo 5.º Los días y horas de los entrenamientos oficiales serán anunciados anticipadamente y serán registrados los tiempos realizados, cumplimentándose el artículo 5.º; no se permitirá la publicación de las velocidades obtenidas, y únicamente serán publicados los tiempos que facilite la Comisión Deportiva del Real Moto Club de España.

*Art. 24.* Las comprobaciones de las máquinas y precintaje tendrá lugar el día antes de la Carrera y a las horas y lugares que se comunicará, por escrito certificado, a cada uno de los conductores. Todo vehículo que no reúna las condiciones declaradas en la inscripción o que, a juicio de los Comisarios, estuviera falto de cualquier pieza, o mal ajustada y que pudiera considerarse peligrosa, será inexorablemente excluido; igualmente será excluido el que se presente pasada la hora de precintado, a no ser que justifique debidamente el retraso.

El conductor de cada máquina será portador de ella por sí mismo al acto de las comprobaciones, en las condiciones prescritas en el párrafo anterior.

Todo vehículo que no se presente a la hora y en el lugar previamente indicado, no será comprobado si no es mediante la multa de CINCUENTA (50) pesetas y con la condición de que el vehículo ha de ser precin-

LA INSUPERABLE MOTOCICLETA

**I R E S A**

de 98 c. c.

SIN RIVAL EN POTENCIA  
SIN COMPETENCIA EN SU PRECIO

Vea último modelo y admirará la perfección de su fabricación  
Seguridad, Garantía y Rendimiento  
Seguimos suministrando los motores sueltos de 53 y 65 c. c.

**FACILIDADES DE PAGO**

Concesionario para Madrid:

**M E R C A U T O**

Alberto Aguilera, 8 — Teléfonos 23 74 05 y 37 34 10

**GARAGE MONTSERRAT**

GRAN CONFORT - Capacidad para 150 vehículos

TODOS LOS SERVICIOS, ENGRASE,  
LAVADO, CARGA DE BATERIAS

En el centro de MADRID

SAN BERNARDO, 79

Entrada por Montserrat

Teléfono 23 48 65

MOTOCICLETAS "RIEJU" 175 c. c. 4 tiempos

VELOMOTORES "MOTOBIC" 60 c. c.

BICICLETAS DE CALIDAD "DAL" Y "VELOZ"

Accesorios en general de Bicicletas y Motocicletas  
ESPECIALIDAD EN B. S. A.

**A L V A R E Z**

Plaza de Isabel II, 8

**MADRID**

tado antes de la hora señalada para el cierre del control de la comprobación y precintaje.

*Art. 25. a)* Inmediatamente después de terminada una Carrera, cada conductor llevará su máquina al recinto de avituallamiento, de donde no podrá retirarla hasta que los Comisarios hayan decidido sobre las reclamaciones que pudieran presentarse después de la comprobación final.

*b)* Todo vehículo, una vez terminada la Carrera, podrá ser sometido a un exámen final de Comisarios, estando obligados los corredores a proceder al desmontaje de las piezas que a juicio de los Comisarios fuera necesario comprobar.

*Art. 26. a)* SALIDA.—La salida se dará con arreglo a lo estipulado en el artículo 3.º

*b)* La hora de salida será anunciada oportunamente en los programas y comunicada particularmente a cada concursante.

*c)* Todos los vehículos participantes deberán encontrarse en el lugar señalado para la salida media hora antes de empezar la Carrera; no se permitirá la salida al que llegue después de empezada la Prueba. La salida será dada a motor parado, sin ayuda de persona alguna, excepto los sidecars, que podrán ser ayudados por sus pasajeros.

*Art. 27.* Para el avituallamiento de carburante, aceite y piezas de recambio, se instalará un recinto acotado, al cual no tendrán acceso más que los corredores y un mecánico auxiliar para cada uno de éstos, aparte de la Comisión Deportiva del Real Moto Club de España. Este mecánico-auxiliar será designado por el corredor y se le proveerá del correspondiente pase y brazaletes, a fin de que pueda ayudar al conductor en las operaciones de avituallamiento o recambio de piezas, debiendo permanecer en dicho recinto durante toda la duración de la Carrera; no podrá prestar asistencia a otro corredor que a aquél a que está destinado, debiendo en todo momento seguir las instrucciones dadas por los Comisarios, bajo pena de desclasificación del corredor a que estén adjuntos. El cambio de piezas sólo se podrá efectuar por aquellas que transporte la motocicleta como repuesto y durante todo el recorrido, a excepción de los neumáticos.

*Art. 28.* El carburante a emplear en esta Carrera y en los entrenamientos será gasolina comercial de 75 a 80 octanos, sin adición de productos de ninguna clase, con excepción de los aceites de engrase para las máquinas de dos tiempos. Dicho carburante puede ser cobrado su importe a los participantes por los organizadores.

# WiKaL, S. A.

Concesión Oficial



Venta de Automóviles, Camiones y Tractores  
Talleres de Mecánica y Carrocería  
Venta de Repuestos y Accesorios

Velázquez, 68                      Teléfs. 26 10 30 - 25 17 28  
D. Ramón de la Cruz, 28                      MADRID

# Electro-WiKaL, S. A.

Furgonetas y Camiones Eléctricos, Autocares  
y Autobuses Diesel ISOBLOC, Triciclos  
eléctricos para reparto, Electrocielos.

TALLERES DE FABRICACION  
INDUSTRIAS WiKaL, S. A.

Don Ramón de la Cruz, 28                      Tel. 25 17 28  
MADRID

*Art. 29.* Durante la Carrera no podrá el corredor usar de otros medios de propulsión que los que provengan, bien de las causas naturales o del esfuerzo muscular del conductor o pasajero.

*Art. 30.* Una motocicleta que se parase durante la Carrera por cualquier causa, deberá situarse inmediatamente en el exterior del circuito, quedando terminantemente prohibido conducir o arrastrar el vehículo en dirección opuesta a la Carrera.

Si un corredor necesita ayuda personal, podrá ir a solicitarla a pie, sin su vehículo, en dirección opuesta a la Carrera, a condición de evitar todo peligro a los otros corredores, debiendo hacerse acompañar por un Comisario, bajo pena de desclasificación.

*Art. 31.* Durante la Carrera, todos los conductores vienen obligados a acatar todas las indicaciones que les hagan por medio de banderas y de acuerdo con el Código internacional de señales, que es el siguiente:

*Bandera nacional.*—Señal de salida.

*Bandera Roja* —Señal de parada absoluta inmediata.

*Bandera amarilla.*—Atención, peligro.

*Bandera azul.*—Agitada, señal de adelanto; arrimarse a la derecha.

*Bandera negra.*—Acompañada de un número, señal de parada para este número.

*Bandera amarilla y roja a franjas.*—Aceite en el Circuito.

*Bandera verde.*—Vía libre.

*Bandera a cuadros blancos y negros.*—Fin de la Carrera (Esta misma bandera puede ser utilizada con un número, indicando en este caso el fin de la Carrera solamente para la motocicleta que lleva este número).

*Art. 32.* Se situará frente al público un cuadro de situación de los corredores durante la Carrera, y se dará a la terminación de la misma los resultados provisionales. Los tiempos oficiales y los resultados definitivos serán comunicados dentro de las tres horas siguientes al fin de la Prueba, y serán los únicos considerados como válidos.

*Art. 33.* Toda reclamación deberá presentarse, por escrito, dentro de la media hora siguiente de la terminación de la Carrera, y entregada en mano a uno de los Comisarios, el cual la trasladará inmediatamente al Director de la Carrera, entregando recibo de la misma, con indicación de hora, acompañando al mismo tiempo la suma de QUINIENTAS (500) pesetas, cantidad que solamente será devuelta caso de que resulte cierta dicha declaración. Las reclamaciones respecto a la clasificación habrán de presentarse antes de las veinticuatro horas posteriores a la clasificación.



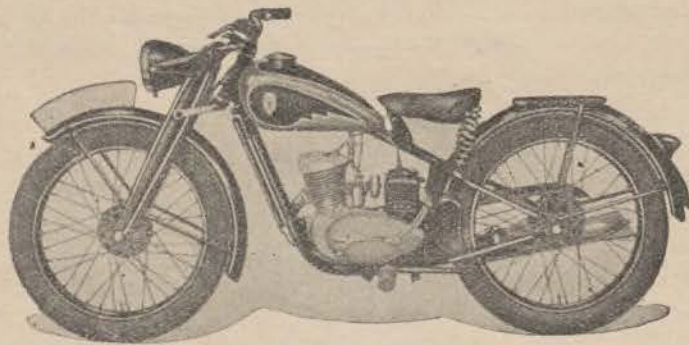
## AUTO - AGENCIA - TOLEDO

OFICINA Y ESCUELA AUTOMOVILISTA

Sagasta, 17 - Teléfono 23 66 77 - MADRID

Solicite nuestro boletín mensual de información y estará al corriente de las últimas disposiciones oficiales sobre el automóvil

## REPARACION DE MOTOCICLETAS



### JUAN CARRO

Ex-encargado de la sección de Motos de Finanzauto, S. L.

ESPECIALISTA EN D. K. W.

Vargas, 1 (esquina Abascal) MADRID Teléf. 34 39 18

TALLERES MECANICOS

## J. Cedrón

SE REPARAN Y RECONSTRUYEN TODA CLASE DE MOTOS  
ESPECIALIDAD EN MOTOCICLETAS - REPARACIONES EN GENERAL

Montesa, 41 - Teléfono 55 57 16 - MADRID

*Art. 34.* Todo corredor, por el hecho de la firma de su inscripción, reconoce estar enterado del Reglamento Internacional de Carreras, del de la R. F. M. E. y del presente, comprometiéndose a someterse en todo momento a las decisiones inapelables de los Comisarios de Carreras, con la única reserva de las cláusulas contenidas en los Reglamentos Internacionales de Carreras y en el de la R. F. M. E., renunciando a todo derecho de recurso, arbitraje y apelación ante Tribunales de Justicia para todo lo que no esté previsto en dicho Reglamento.

*Art. 35. a)* Todo inscrito y todo concursante están obligados a aceptar los resultados oficiales y las decisiones del R. M. C. de E., a quien se da la facultad de publicarlos.

Se obliga, igualmente, a que toda publicidad hecha por ellos mismos o que hayan permitido hacer en relación con la Carrera y que esté hecha en interés suyo, sea exacta y no tendenciosa.

Se obliga, igualmente, a no hacer ninguna publicación referente a la Carrera antes de la proclamación de los resultados oficiales.

*b)* La publicación de todo resultado obtenido por un concursante durante los entrenamientos será considerado como infracción al Reglamento Internacional de Carreras, y penalizado con las sanciones previstas a este efecto, salvo si los tiempos han sido tomados por un cronometrador oficial nombrado para esta Carrera.

*c)* Solamente el texto español será conocido como oficial en caso de divergencias sobre interpretación del presente Reglamento.

*Art. 36.* Cualquier no previsto en el presente Reglamento será resuelto por la R. F. M. E. y por el Internacional de Carreras.

La Comisión Deportiva del Real Moto Club de España queda como único Juez para la aplicación del presente Reglamento y se reserva la facultad de hacer las modificaciones justificadas, a título excepcional, a que las circunstancias pudieran dar lugar, avisando a los concursantes y conductores con el tiempo útil para las mismas.

La aplicación de cualquier sanción por violación de estos Reglamentos será exclusivamente de la competencia de los Comisarios Deportivos de esta Prueba y de la R. F. M. E.

*Art. 37.* El Comité Organizador, de acuerdo con los Comisarios Deportivos y con la anuencia de la R. F. M. E., se reserva el derecho de suspender esta Prueba, devolviendo los derechos de inscripción a todos los participantes.

*Art. 38.* El titular de una inscripción será responsable de todos los daños, sea por él, por su conductor, agente responsable o auxiliar.



Concesionarios exclusivos (zona Centro)  
Entrega inmediata  
CAMIONES DIESEL - MOTORES PARA  
CAMION - REPUESTOS Y ACCESORIOS  
CAMBIOS FACILIDADES  
**MOTOBSA, S. L.**  
Duque de Sesto, 5 - MADRID

## Motociclismo

### Revista Española de la Motocicleta

La más amplia información de actualidad, mejor ilustrada y más al día que Vd. puede tener del mundo de la motocicleta.

Concursos bimensuales y una moto nueva de 250 c. c. para el acertante de la Quiniela "La Motocicleta Ideal".

Edición quincenal

Venta en kioscos

Suscripciones: **Ardemáns, 65**  
**MADRID**

ACCESORIOS Y REPUESTOS  
PARA AUTOMOVIL

CUBIERTAS  
ENTREGA INMEDIATA

*Ramírez*

Ventas al por mayor y menor

Gran surtido en repuestos de origen. Precios inmejorables

Alcalá, 82  
(Junto al Cine Tivoli)

MADRID

Tel.

{ 25 - 26 - 14  
26 - 39 - 58

Las inscripciones para esta Carrera serán aceptadas a condición expresa de que el Comité Organizador no será responsable de ningún daño que pueda causarle a cualquiera de las motocicletas participantes en la Carrera, o en reserva, a sus accesorios o dependencias, tanto durante la Carrera como en los entrenamientos.

**Art. 39.** El titular de una inscripción, por el hecho de la misma; el conductor o pasajero, por el hecho de su participación en la Carrera, renuncian a todo derecho de reclamación contra el R. M. C. de E. y sus Comisarios de Carrera por todos los daños a que puedan estar expuestos como consecuencia de todo acto u omisión por parte del Real Moto Club de España, sus Comisarios, representantes o auxiliares a lo que atañe a la aplicación de este Reglamento, de sus anexos y de cualquier causa que pueda sobrevenir.

**Art. 40.** Con el fin de evitar toda infracción y permitir a cada concursante defender sus derechos, la Comisión Deportiva del Real Moto Club de España ha decidido tomar medidas muy rigurosas contra los concursantes que resultaren culpables de los siguientes hechos:

1.º Ayuda prestada por un corredor a otro corredor: descalificación de ambos corredores.

2.º Ayuda prestada a un corredor fuera de la casilla de avituallamiento por cualquier persona de su casa o marca: desclasificación del corredor.

3.º Ayuda prestada a un corredor por un tercero: desclasificación del corredor.

4.º Ayuda prestada a un corredor por cualquier persona perteneciente a diferente marca o casa concursante, con el objeto de perjudicarlo o dar lugar a su desclasificación: desclasificación de todos los corredores de la casa o marca culpable.

5.º Avituallamiento o conato de avituallamiento fuera de la casilla: desclasificación del vehículo.

6.º Cualquier caso no previsto será resuelto por los Reglamentos de la R. F. M. E.

Dichas medidas se han tomado sin perjuicio de que la Comisión Deportiva del Real Moto Club de España pueda recurrir ante la R. F. M. E. o la F. I. M. en demanda de descalificación del participante o vehículo infractor.

**Artículo adicional.** Esta Carrera será puntuable para el Campeonato Nacional Español de Velocidad y para el Campeonato Social de Velocidad del Real Moto Club de España.

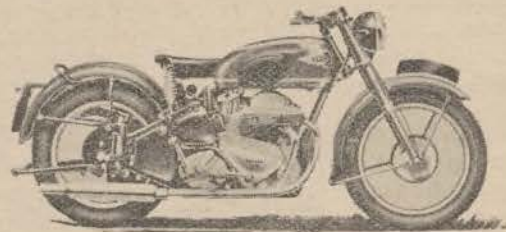
Los cargos oficiales para esta Carrera serán consignados en el Programa oficial de la Prueba.

V.º B.º:  
EL PRESIDENTE,  
*Ricardo Goytre Bayo*

EL SECRETARIO GENERAL,  
*Antonio Ferrari Rosso*

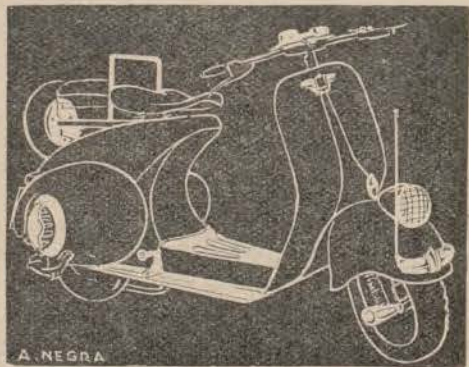


# MOTOCICLETAS ARIEL



BELLA PARA ADMIRAR, DELICIOSA PARA MONTAR  
Distribuidores exclusivos para ESPAÑA: Cfa. General de  
**Productos Industriales, S. A.**  
CLAUDIO COELLO, 65 - MADRID - TEL. 26 75 81

## ACCESORIOS PARA MOTO - SCOOTERS



A. NEGRA

# "Soliveri"

Francisco Navacerrada, 1 - Madrid - Teléf. 35 42 26

## Características técnicas del circuito del Retiro

El circuito en el que han de celebrarse las Carreras de motocicletas para el IX Premio Internacional de Madrid, presenta un trazado sensiblemente rectangular, con una longitud total de 1.820 metros.

Dicho trazado puede descomponerse en los cuatro tramos siguientes:

- 1.º.—Recta del Paseo de Fernán Núñez.
- 2.º.—Paseo de Venezuela.
- 3.º.—Paseo del Ecuador.
- 4.º.—Curva de la Rosaleda.

El primero, con una longitud de 505 metros y una anchura de 32 metros tiene en su punto inicial la salida y meta de las distintas carreras y discurre a lo largo del Paseo de Coches hasta enlazar, frente a la puerta de entrada de la

# Comercial

SUMINISTROS INDUSTRIALES Y DEL AUTOMOVIL

# Cantabria

AMORTIGUADORES AMERICANOS

Bárbara de Braganza, 13 - Teléf. 22 03 91 - MADRID



# Seida, S. A.

Distribuidores exclusivos en España del

## Grupo Rootes Ltda. (Inglaterra).

HILLAN - SUNBEAM - HUMBER  
COMMER - KARRIER

Espronceda, 36

MADRID

MOTOCICLETAS



DERBI, 250 c. c. (normal); DERBI, 250 c. c. (lujo); DERBI, (modelo especial Tipo Ejército)  
DERBI, modelo 90; MOTOCARRO DERBI, 250 c. c.; VELOMOTOR S. R. S. 53 c. c.; RONDINE  
SPORT, 125 c. c.; RONDINE SCOOTER, 125 c. c.; MOTOCARRO TITANO, 125 c. c.

REPRESENTACION: FERRAZ, 46 - MADRID

Compre un buen coche o venda el suyo a

## LUIS GUIJARRO

« L A S C A R »

Automóviles Europeos y Americanos  
Calle del General Sanjurjo, 48  
Teléfono 34-49-66

Compra, venta y exposición  
MADRID

Casa de Fieras, con el segundo tramo mediante una curva de gran dificultad.

En esta recta es donde se pueden alcanzar las máximas velocidades y ello contribuye a empeorar la curva, cuya dureza puede comprenderse sin más que observar que siendo un ángulo recto, tiene radio prácticamente nulo en el bordillo izquierdo y salida por una calzada cuatro veces más estrecha que la de entrada. Por tales razones, las marchas rueda a rueda son, en este punto, de gran emoción.

Vencida esta curva, el circuito continúa por la recta del Paseo de Venezuela, en una longitud aproximada de 370 metros y anchura de ocho.

Este tramo y el siguiente enlazan en la Fuente de la Alcachofa junto al Estanque, por una nueva curva en ángulo recto que si bien este año ha sido mejorada, ofrece asimismo gran dificultad por lo exiguo de su radio y la anchura de las calzadas que une.

El tramo que sigue, correspondiente a la recta del Paseo del Ecuador mide 490 metros de longitud, con una anchura de 9,50 metros y desciende fuertemente hasta su punto medio para ascender de nuevo inmediatamente, está intensamente arbolada por lo cual la carrera pierde visualidad en este punto.

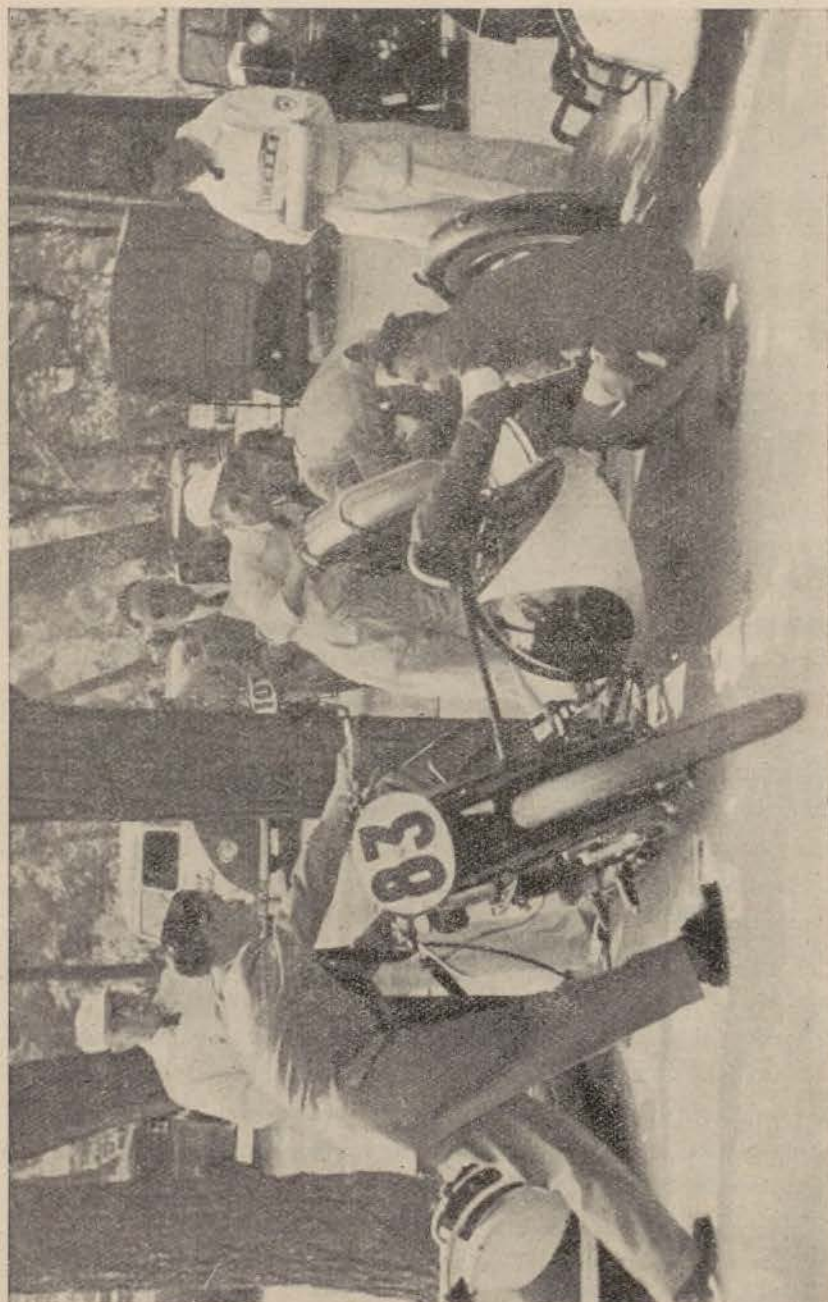
En el momento de finalizar este tramo y en pleno gas por la subida indicada, el piloto se encuentra enfrentado en el cambio de rasante con el monumento del Angel Caído, debiendo pues iniciar la gran curva de la Rosaleda.

Esta curva de 180° de amplitud y 145 metros de radio y un desarrollo de 455 metros constituye, tal vez, la parte más espectacular del circuito ya que siendo muy prolongada y de gran anchura (40 metros) permite muchas posibilidades en la forma de tomarla, es decir dar expresión a la personalidad de cada uno de los corredores.

La salida de esta curva enlaza en la meta con el tramo primero y con ello queda cerrado el circuito.

Respecto al pavimento del circuito hemos de señalar que está formado por asfalto en sus tres variedades de comprimido, fundido y riego, todo él en muy buen estado de conservación pudiendo proporcionar en tiempo seco una marcha segura y suave, cosa esta última especialmente interesante para una motocicleta lanzada a gran velocidad.

Un detalle más de la perfecta organización de la Carrera, es el de disponer de un Servicio de Asistencia Técnica, para los neumáticos, en beneficio de los Corredores.



Asistencia Técnica a los corredores

# PREMIOS

**VENCEDOR ABSOLUTO: 10.000 PESETAS Y COPA  
"IX PREMIO INTERNACIONAL DE MADRID"**

			1.º	2.º	3.º
Motocicletas	hasta 125 c. c.	INTERNACIONAL	1.500	1.000	500
»	»	350 c. c.	4.000	3.000	1.500
»	»	500 c. c.	5.000	4.000	3.000
»	side-cars	500 c. c.	4.000	3.000	1.500

Al vencedor de cada categoría le será concedida, además, una Copa.  
Se dará también una Copa al primer corredor español que se clasifique en cada categoría, sin ser el primero en la misma.  
Al corredor que dé la vuelta más rápida en cada clase, se le concederá una Copa, así como al pasajero de los side-cars vencedores.

## PREMIOS "CASTROL"

Con motivo del "IX PREMIO INTERNACIONAL DE MADRID" la Casa de lubricantes "CASTROL", ha concedido, como en años anteriores los siguientes premios:

### Categoría 125 c. c.

Para el clasificado 1.º	.....	Ptas. 1.000
» » » 2.º	.....	» 750
» » » 3.º	.....	» 500

### Categoría de 350 c. c.

Para el clasificado 1.º	.....	Ptas. 1.000
» » » 2.º	.....	» 750
» » » 3.º	.....	» 500

### Categoría 500 c. c.

Para el clasificado 1.º	.....	Ptas. 1.000
» » » 2.º	.....	» 750
» » » 3.º	.....	» 500

Para poder optar a estos premios, será condición imprescindible que el corredor, al mismo tiempo que utilice nuestro lubricante, *lo haga constar en la Hoja de Inscripción* de la Carrera, consignando además su tipo de CASTROL.

# RODIL MOTOCICLETAS MONTEJA

Recambios y Accesorios  
Diferentes Marcas

EXPOSICION Y VENTA:

ARENAL, 23  
Teléfono 222622

MADRID

SERVICIO TECNICO:

JUAN DUQUE, 25  
Teléfono 319651

## TALLERES ALVAREZ

Reparación de toda clase de motocicletas  
Especialidad en ARIEL Y NORTON

General Sanjurjo, 5 - MADRID - Teléf. 34 25 27

*Pardal* GRUA  
Servicio de urgencia



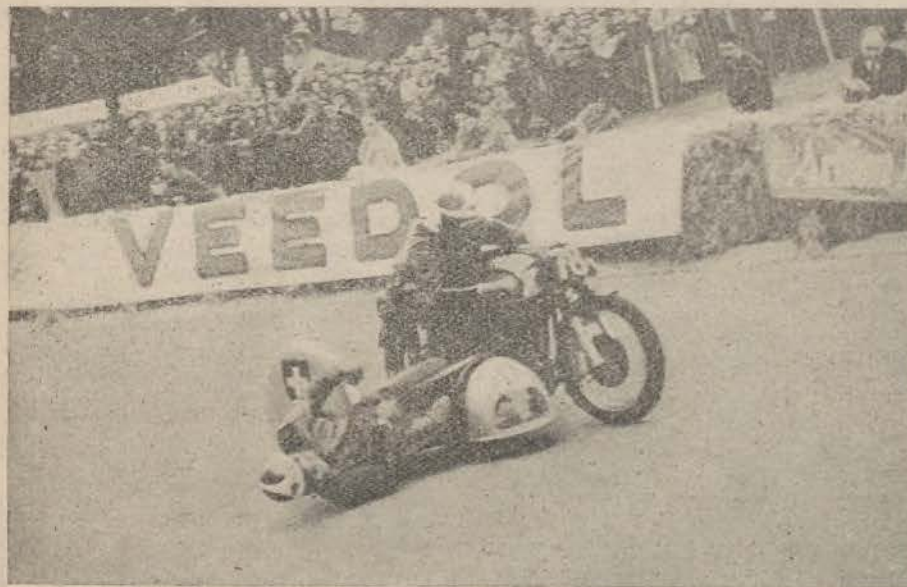
Fernández de la Hoz, 50 - Teléfono 24 90 88 - MADRID

## Paladines del motociclismo español

Pocos deportistas cien por cien como estos que difunden y propagan caballeramente el motociclismo español. Representan la verdad y aunque ocultos en comparación con los que están más en "activo", son, ciertamente, los que hacen, los que crean, los que dirigen y los que llevan el deporte por derroteros de auténtica orientación.

Desde 1910 en que en una cervecería madrileña se reunía un grupo de entusiastas del motociclismo y de las excursiones motorizadas dominicales, hasta hoy, el ambiente y la propagación del deporte de la "moto" ha sufrido tan honda transformación que este IX Premio Internacional que vamos a presenciar en el Parque del Retiro significa un hito importantísimo en cuanto a brillo en el mundo internacional, para Madrid y España.

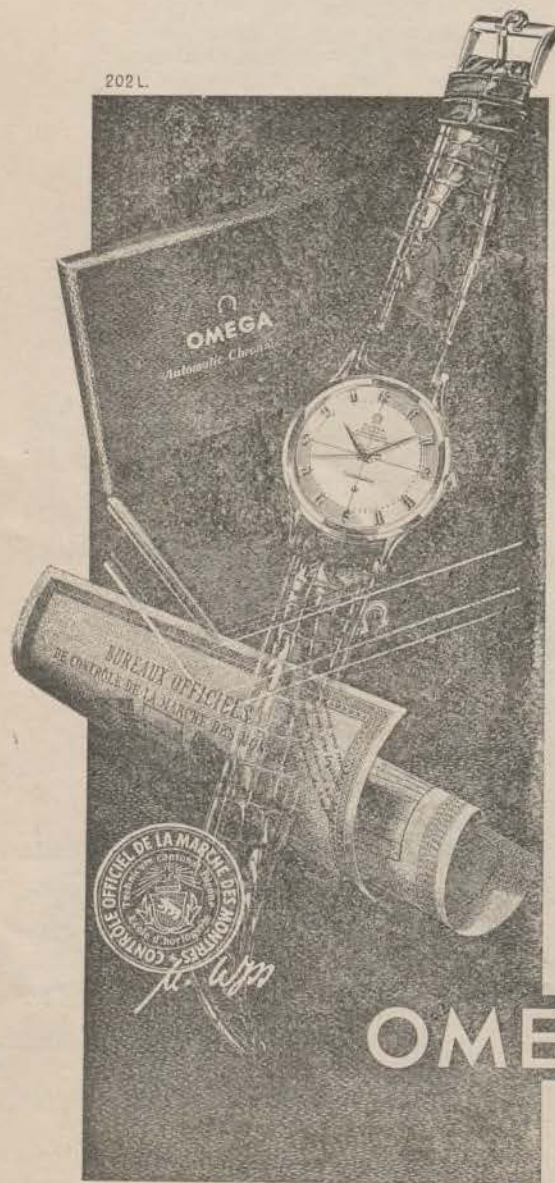
Pero para llegar a esta época de esplendor, los motociclistas madrileños hubieron de soportar momentos y situaciones penosísimas. Ya desde los tiempos del Moto Club, siempre con la "casa" a cuestas. Primero en la calle del Carmen; luego en el Lyon d' Or (donde hubo un hundimiento) para marchar a la calle Mayor y regresar al Lyon. Más tarde los motoristas marcharon a la calle del Arenal y terminar a la de Concepción Arenal, local que acabó por estar en traspaso. La "casa" —decían aquellos esforzados paladines— es lo de menos, ya que lo importante es el programa de pruebas que queremos ofrecer: el Circuito de Campo Real, las XII Horas, la subida a Navacerrada, la subida a Galapagar, todas de sabor clásico... Siempre se disputaron saldados los presupuestos como fuera, a golpe de pistón. Que es ni más ni menos como trabaja y se entrega este equipo que acaudilla Ricardo Goytre, merecedor de los plácemes unánimes de los madrileños y de los españoles sin excepción. Buena raza y mejor estirpe. Pasan los hombres, todo se acaba, verdad, pero sus obras quedan...



# OMEGA CONSTELLATION...

## UN NUEVO CRONÓMETRO «AUTOMÁTICO»

202 L.



La máquina automática del cronómetro «Constellation» es afinada aisladamente por los maestros-relojeros que han hecho triunfar a Omega en los Observatorios de Ginebra, Neuchâtel y Kew-Teddington. Este nuevo reloj ha llegado a constituir así un nuevo símbolo de lo perfecto. Tal es su precisión que *cada* pieza «Constellation» supera las normas fijadas para la obtención del título de cronómetro, y va acompañada del certificado de marcha oficial, con una mención especial de «*resultados sobresalientes*».

El reloj «Constellation», pues, es prueba de una constancia absoluta en el dominio de la alta precisión. Su superioridad la debe a las proporciones idealmente equilibradas de cada uno de sus órganos, y a su cuidada afinación individual.

Reconocerá Vd. el Cronómetro «Constellation» por el dibujo de una cúpula de observatorio grabado en la tapa del reloj.



★  
OBSERVATORIO DE KEW-TEDDINGTON. Desde hace 19 años, Omega disfruta del único record de precisión oficialmente reconocido por este célebre observatorio inglés.

LOS JUEGOS OLÍMPICOS. Desde hace 20 años, Omega viene cronometrando los Juegos Olímpicos. En 1952, los peritos más exigentes y más imparciales designaron a Omega para cronometrar las Olimpiadas de Helsinki.

# OMEGA

*Constellation*

Omega se ha ganado la confianza del **Biblioteca Regional de Madrid**

# I. R. E. S. A.

## PRESENTA SUS FABRICADOS:

Motor de 53 c. c. adaptable a cualquier bicicleta.

Motocicleta de 98 c. c. modelo 1953.

Precio venta al público: Ptas. 15.000

Motocicleta de 200 c. c. Tipo confort

Precio venta al público: Ptas. 19.950



SIN RIVAL EN SUS POTENCIAS  
SIN COMPETENCIA EN SUS PRECIOS

Fabricadas íntegramente por Industrias Reunidas Españolas, S. A

Marqués de Monteaugado, núms. 13, 15 y 17

M A D R I D

*La motocicleta creada para el más exigente*



CON MOTOR HISPANO - VILLIERS, HORQUILLA DELANTERA TELESCOPICA-HIDRAULICA, BASTIDOR BASCULANTE CON SUSPENSION TRASERA TELESCOPICA-HIDRAULICA.



Potente - Rápida - Limpia - Economica - Deportiva

La entrega de la motocicleta R. O. A. se efectuará a partir del 1 de Junio, por orden riguroso de solicitud.

*Industrias Motorizadas*  
**Onieva**

Distribuidor general y Región Centro:  
**RAFAEL ONIEVA ARIZA**

Exposición y venta: Paseo de Rosales, 66 - Teléf. 37 01 62 - MADRID

## RECUERDOS DE OTROS TIEMPOS

### Quando el Real Moto Club de España fué un hecho

Las luchas "feroces" que en tiempos pretéritos existieron entre motociclistas y "marquistas" madrileños tenían por fuerza que terminar. Era preciso que las "fuerzas" divididas se reunieran en apretado haz.

Era forzosa la fusión. Había que acabar con la guerra motorista. Y se llegó a ello gracias a los buenos oficios de quien entonces tenía preponderancia en el Automóvil Club.

Quien haya conocido el acta de cierta histórica sesión tendrá en su recuerdo la fecha del 15 de junio de 1920. Todo esto es tan curioso como aleccionador y merece la pena rememoralo.

El Moto Sport Español, para llegar a ese paso definitivo y transcendental, aportó algo más de cinco mil duros y el hermoso "chalet" de la Cuesta de las Perdices que hemos conocido antes de ser destruído y que ahora se levanta con aspecto moderno y confortable.

Por su parte el Real Moto Club Español entregó exactamente, 3.021 pesetas. A partir de esa fecha histórica quedaron fusionadas las dos entidades con el nombre actual de Real Moto Club de España, cuyo primer presidente fué don Juan Vitórica, y vicepresidentes los señores Rivera y Ribod, a los que acompañaron en la directiva nada menos que catorce vocales, "firma de paz" en la que tuvieron destacada participación: Coppel, Cuervo, Salazar, Duce, Peñalba, Manolo y Florencio Fuentes, Salvador, Landaluce, Delgado, Arche, Nueda, Alonso Martínez... todos conocidísimos en aquel mundillo de la gasolina.

Claro que todo esto estuvo rodeado de las convulsiones consiguientes y propias de estos acontecimientos importantes, dado que la política interna de cada club fusionado contaba con buen número de adeptos que inquietaban demasiado en uno u otro sentido.

Y, en fin, la paz. Cuando llegó 1921 resucitó la magna jornada del motorismo madrileño: las famosas XII Horas, en las que participaron los conocidos "ases" argentinos Raúl Ríganti y Viccarío. Y hasta hoy...

### Laboratorios de Electrónica "ANTAR"

Maldonado, 43 - MADRID

ELECTRONICA MEDICA. Ultrasonido - Ondas cortas - Bisturí electrónico Poliscop (equipo para determinación del cáncer) - Cardioscopios electrónicos sobre pantalla.

ELECTRONICA INDUSTRIAL. Ultrasonida - Hornos de radiofrecuencia - Instalaciones para desecación de maderas.

Colorímetros - Controles de temperatura - Megáfonos electrónicos portátiles para campos de deportes, Cuerpo de bomberos, Ejército Marina, Aeropuertos, etc.



## El pasado del motociclismo madrileño

Un salón, un minúsculo bar americano y unas catacumbas. Ese y no otro era el local que el Moto Club tenía allá por abril de 1933 en la Calle de Concepción Arenal. Allí se jugaba al mús, al lado de los archivos que atestiguaban garantía cierta, notarial, de las clasificaciones de cien pruebas.

Y aquel local se traspasó. Pero aquellos entusiastas de entonces lucharon tenaces para encontrar otro mucho más coquetón donde exhibir sus insignias, sus gallardetes vistosos y las fotos colgadas de las paredes recordando proezas pretéritas de los "ases" más en boga entonces.

Había que volver a las XII Horas del Guadarrama. Incluso, si cabe, a la época de las "luchas fratricidas" que sostenían el Moto Sport Español y el Moto Club de España de cuya rivalidad se llegó a este momento actual (aunque parezca raro) de gran prosperidad para el motociclismo madrileño, que es, en fin de cuentas, el español.

Todo eso desde 1911, a partir de la fundación imaginada entusiásticamente por Federico Arroyo, del Moto Club Madrid, quien tras tantos afanes (ciclista primero, motorista después e industrial del ciclo y la moto más tarde) acabó muriendo en un accidente motorista registrado en Las Rozas.

Después .. llegaron las "luchas fratricidas": la de las "Harley" contra las "Indian", las "reinas" americanas, cuando todavía no se pensaba en esas portentosas creaciones actuales, cómo las que vamos a admirar en este 14 de mayo en el circuito del Retiro.

De aquellos tiempos (1916, por ejemplo) surgió la poderosa disputa que significaba la carrera San Sebastián-Madrid, que ganó Florencio Fuentes, aunque originando una protesta que alcanzó consecuencias incalculables y todo por haber sido denunciado que el vencedor no siguió el paso que tenía que marcar un ciclista.

Fué entonces, precisamente cuando se fundó el Moto Sport Español (cuyo primer presidente fué el señor Sanz) al tiempo que el veterano Moto Club Madrid se transformaba en Real Moto Club Español...

**Aplicaciones Electro - Mecánicas, S. A.**  
**EXCLUSIVA DE**  
**SCINTILLA, S. A.**  
**SOLEURE (Suiza)**

DINAMOS, MAGNETOS, ARRANQUES Y ACCESORIOS  
ELECTRICOS PARA AUTOMOVILES, CAMIONES Y AVIACION  
BOMBAS Y ACCESORIOS DE INYECCION PARA MOTORES  
DIESEL

Baterías y toda clase de material de instalación eléctrica para vehículos. Herramientas eléctricas portátiles: Sierras, Cizallas, Taladradoras, Punzonadoras, Amoladoras, etc., etc. Pequeños tornos eléctricos, usos múltiples, para madera y metal. TALLERES ESPECIALIZADOS DE REPARACION.

Calle Mejía Lequerica, 6  
Teléfs. 24 64 53 - 24 64 52 - MADRID

Balmes, 167 (esquina París)  
Teléf. 28 98 60 - BARCELONA



Momento en el que el gran Ortueta recibe de D. Arturo Vallejo, el trofeo conquistado en la carrera de Regularidad. Patrocinada por él mismo.

REPUESTOS

REPARACIONES

**A. VALLEJO**

MOTOCICLETAS NACIONALES

Y

EXTRANJERAS

FACILIDADES DE PAGO

*Consúltenos sin compromiso antes de decidir*

Doctor Castelo, 21 - MADRID - Teléf. 35 71 22



SERVICIO:  
 AYALA, 8  
 EXPOSICION Y VENTA:  
 VELAZQUEZ, 18  
 MADRID

# MOTOCAR

S. A.

CONCESIONARIO DE:



**GENERAL MOTORS**

PENINSULAR, S. A.

## Romasal S. A.

SERVICIO OFICIAL  
 LUBE SANGLAS

Galileo, 7 Teléf. 24 31 46

## Emilio del Todo Aguilera

GESTOR ADMINISTRATIVO

Matriculaciones  
 Altas y bajas en patentes  
 Transferencias  
 Pasaportes  
 Carnets de conductores  
 Certificados de penales  
 Gestiones en general

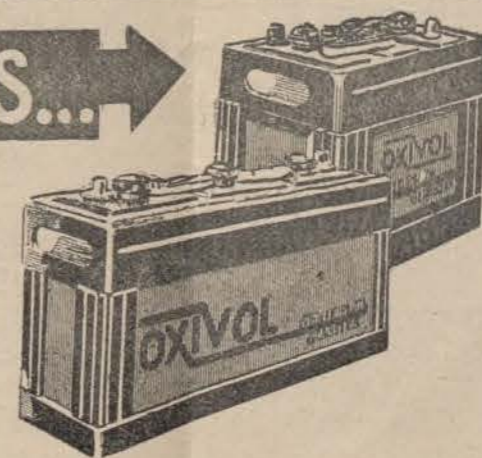
Plaza de Chueca, 4 Tel. 226081  
 MADRID

# TABLA DE VELOCIDADES

Longitud del circuito: 1820 metros

Una vuelta en	Kilómetros por hora	Una vuelta en	Kilómetros por hora	Una vuelta en	Kilómetros por hora	Una vuelta en	Kilómetros por hora
0'50	131'040	1'05	199'799	1'18	83'999	1'34	69'702
0'51	128'470	1'06	99'272	1'19	82'936	1'35	68'968
0'52	126'000	1'07	97'799	1'20	81'899	1'36	68'249
0'53	123'622	1'08	96'352	1'21	80'887	1'37	67'546
0'54	121'332	1'09	94'940	1'21	80'888	1'38	66'857
0'55	119'126	1'09 <sup>4</sup> / <sub>5</sub>	93'868	1'22	79'902	1'39	66'181
0'56	116'999	1'10	93'599	1'23	78'939	1'40	65'520
0'57	114'946	1'10 <sup>3</sup> / <sub>5</sub>	92'570	1'24	77'999	1'41	64'871
0'58	112'965	1'10 <sup>2</sup> / <sub>5</sub>	92'542	1'25	77'081	1'42	64'235
0'59	111'050	1'11	92'281	1'26	76'185	1'43	63'611
1'—	109'199	1'12	90'999	1'27	75'310	1'44	62'999
1'01	107'409	1'13	89'653	1'28	74'454	1'45	62'399
1'01 <sup>2</sup> / <sub>5</sub>	106'710	1'14	88'540	1'29	73'617	1'46	61'811
1'02	105'677	1'14 <sup>1</sup> / <sub>5</sub>	88'301	1'30	72'799	1'47	61'233
1'03	103'999	1'15	87'359	1'31	71'999	1'48	60'666
1'04	102'374	1'16	96'210	1'32	71'216	1'49	60'110
1'04 <sup>1</sup> / <sub>5</sub>	102'059	1'17	85'152	1'33	70'451	1'50	59'563

## NUEVOS MODELOS... →



acumuladores  
**OXIVOL**  
 SERIE PLATA-GLASSTEX  
 UN AÑO DE GARANTIA

Localice  
 nuestra estación de servicio  
 autorizada



Concesionarios: BOWERS  
 BATTERY & SPARK PLUG CO.,  
 (U. S. A.)

DELEGACION GENERAL CENTRO:

Claudio Coello, 46 - Teléf. 35 79 27

# RECORDS

de las vueltas más rápidas al Circuito del Paseo de Coches del Retiro.

Año	CORREDOR	MARCA	TIEMPO	PROMEDIO	CATEGORIA
			M. S.	K. M POR H.	
1949	Leopoldo Milá.....	Montesa ..	1'21	80'888	A-100 c. c.
1950	Nello Pagani (italiano)...	Mondial ..	1'9	94'940	A-125 c. c.
1951	Gableaz (alemán).....	Parrilla ...	1'7	97'791	A-250 c. c.
1952	J. Ortueta (español).....	Velocette..	1'1 <sup>2</sup> / <sub>5</sub>	106'666	A-350 c. c.
1950	Nello Pagani (italiano)...	Gilera .....	59 <sup>2</sup> / <sub>5</sub>	109'565	A-500 c. c.
	F. ARANDA (español) ...	Guzzi .....			
1951	S. Vogel (austriaco).....	Norton....	1'9	94,956	A-600 c. c.
1951	J. M. Cantarell,.....	H. R. D. ...	1'13	89'653	B-F. L.

## GRANDES PREMIOS INTERNACIONALES DE MADRID

### GANADORES

AÑO	VENCEDOR ABSOLUTO	SIDE-CARS		VENCEDOR ABSOLUTO
		HASTA 600 C.C.	PUREZA LITRO	
AÑO 1949	Nombre del corredor .....	Juan Kutz	J. Kutz	Juan Kutz
	Nacionalidad .....	Español	Español	Español
	Motocicleta .....	Guzzi	B. M. W.	Guzzi
	Promedio .....	101,867	86,501	101,867
AÑO 1950	Nombre del corredor .....	N. Pagani	Jean Murit	N. Pagani
	Nacionalidad .....	Italiano	Frances	Italiano
	Motocicleta .....	Guzzi	B. M. W.	Gilera
	Promedio .....	105,013	81,810	105,013
AÑO 1951	Nombre del corredor .....	Kutz	Cantareu	Kutz
	Nacionalidad .....	Español	Español	Español
	Motocicleta .....	Triumph	Hrd	Triumph
	Promedio .....	103,145	85,432	103,145
AÑO 1952	Nombre del corredor .....	Ortueta	Millastres	Ortueta
	Nacionalidad .....	Español	Español	Español
	Motocicleta .....	Norton	Triumph	Norton
	Promedio .....	108,468	81,800	108,468

Relación de corredores inscriptos hasta el momento de cerrar este

### PROGRAMA

#### Categoría 125 c. c. Clase 4 Internacional:

1	Pinguino .....	Montesa	España
2	Agustín Sala .....	M. V.	España
3	Turuta .....	Montesa	España
4	Juan Beltrán .....	Montesa	España
5	José A. Elizalde .....	Montesa	España
6	Juan Soler Bultó .....	Montesa	España
15	Máximo Benevini .....	M. V.	Italia

#### Categoría 350 c. c. Clase B Internacional:

80	Javier Ortueta .....	Velocette	España
81	Antonio Creus .....	Norton	España
82	Avelino García .....	A. J. S.	España
83	Justo Insa .....	Velocette	España
84	Alfredo Flores .....	Velocette	España
85	Pedro Poncela .....	A. J. S.	España
88	Hermann Gablenz .....	Horex	Alemania
20	Rudi Meier .....	Parrilla	Alemania

#### Categoría 500 c. c. Clase C Internacional

35	Werner Gerber .....	Gilera	Suiza
21	Juan Kutz .....	x x x	España
22	Jacques Collot .....	Norton	Francia
23	Roland Snell .....	Horex	Alemania
24	Francisco González .....	B. S. A.	España

Joyería - Platería - Relojería - Gran surtido en Copas de Sport

## C. Galíndez

Clavel, 6 Teléf. 21 61 20

MADRID





1038663

# AGICO

(Sociedad Anónima)

REPRESENTACIONES EXCLUSIVAS DE:

AUTOMOVILES - CAMIONES  
TRACTORES - FURGONETAS  
= MOTOCICLETAS =

*José  
Luis*

*1.500  
2.500*

Sagasta, 11

MADRID

Teléf. 24 23 88

## L. Pardina

Autógena y Eléctrica  
Aluminio, Calamina,  
Bloques, Culatas y  
Carters

Equipos a domicilio, Maquinaria en  
general, Fabricación de discos para  
automóviles

Santísima Trinidad, 7 Tel. 370624  
MADRID

Ediciones Deportivas, A. L. G. - Jardines, 3

## BOADA

Gestor Oficial del Real  
Moto Club

Concepción Arenal, 4  
Teléfs. 22 77 94 22 89 03

MADRID

Gráficas Alonso - P.º M. de Zafra, 5 - Madrid

## El ciclomotor G. A. C. se impone

63 c. c. - 2 tiempos - bujes con rodamientos a bolas - neumáticos  
600 x 50 confort - velocidad máxima 45 Km./hora - peso 30 Kg



# CALSINA

BICICLETAS G. A. C.

Primera marca nacional  
Accesorios - neumáticos



CICLOMOTORES G. A. C.

Los de más garantía  
Piezas de repuesto

**Reyes, 13 - Teléfono 21 80 57 - MADRID**

2500

OFICINA PUBLICIDAD  
Y PROPAGANDA  
**PIRELLI**

# Corre mas quien va seguro.



La seguridad de toda máquina depende en gran parte del agarre de los neumáticos.

Solo un buen neumático de perfecta adherencia al terreno, transforma en velocidad estable toda la potencia del motor.

**PIRELLI** da la seguridad en las grandes velocidades.

*Correr con **PIRELLI** es correr con ventaja.*



# PIRELLI



**EL NEUMATICO DE LOS CAMPEONES**



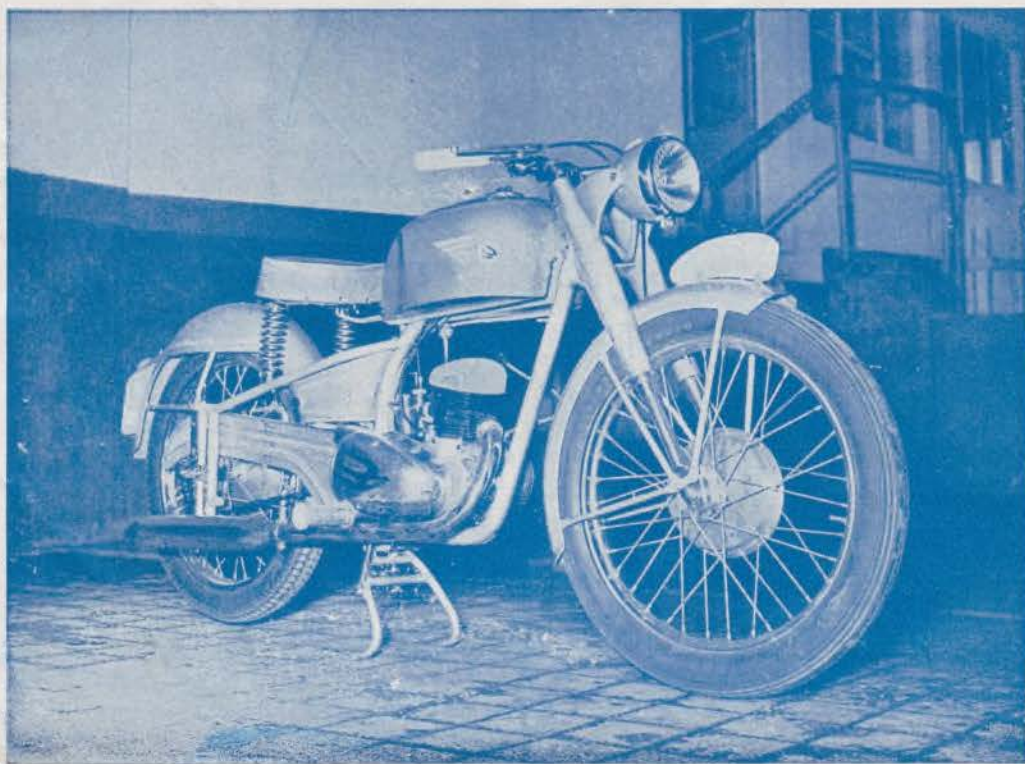
MOTO SCOOTER, S. A.



La primera fábrica nacional de motocicletas SCOOTER

LA MOTO PARA EL DEPORTE

**"Rondine Sport"**

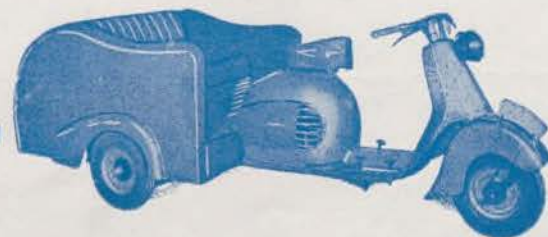


*Rondine*  
SCOOTER



MOTO PULLMAN

*titano*



MOTO CARRO

*titano*



LAS MOTOS PARA EL TRABAJO

Distribuidor general para España y Extranjero:

**C. I. T. S. A.**

P.º de la Castellana, 13 - Teléfs. 23 00 91 y 24 29 60

MADRID

# CISNEROS

JOSE RODRIGUEZ

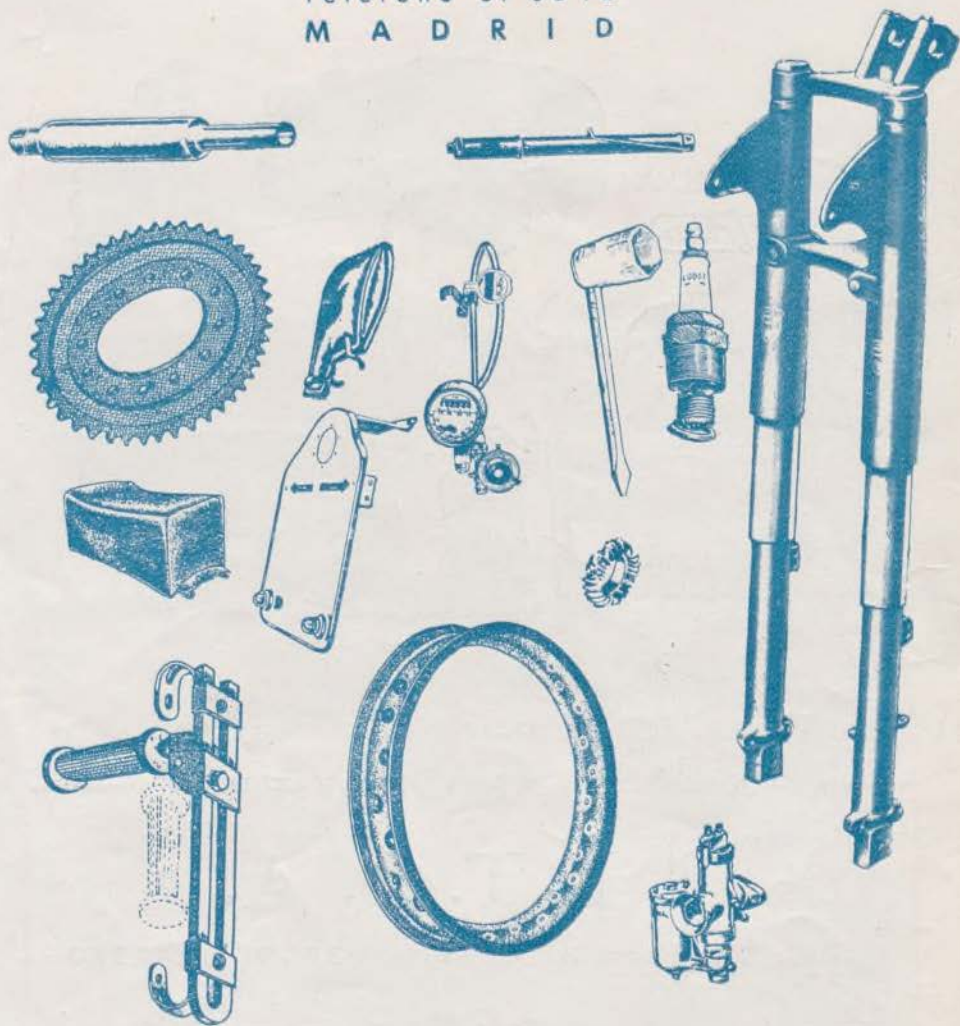
MOTOCICLETAS

REPUESTOS · ACCESORIOS

Cardenal Cisneros, 40

Teléfono 37 08 12

M A D R I D



Ibérica de Repuestos y Accesorios, S. A.  
(I. R. A. S. A.)

Distribuidores Generales para España de los repuestos, accesorios  
y herramientas especiales de

GENERAL MOTORES PENINSULAR, S. A.



OFICINAS: Plaza de las Cortes, 8 - Teléfs. 21 06 92 - 21 29 50

ALMACENES: Hermosilla, 26

M A D R I D

MAGNETOS - VOLANTES



*"Soliveri"*

SERVICIO OFICIAL

Francisco Navacerrada, 1 (esquina a  
Cartagena) Tel. 354226 MADRID

AUTOMOVILES

**Pablo Castell**

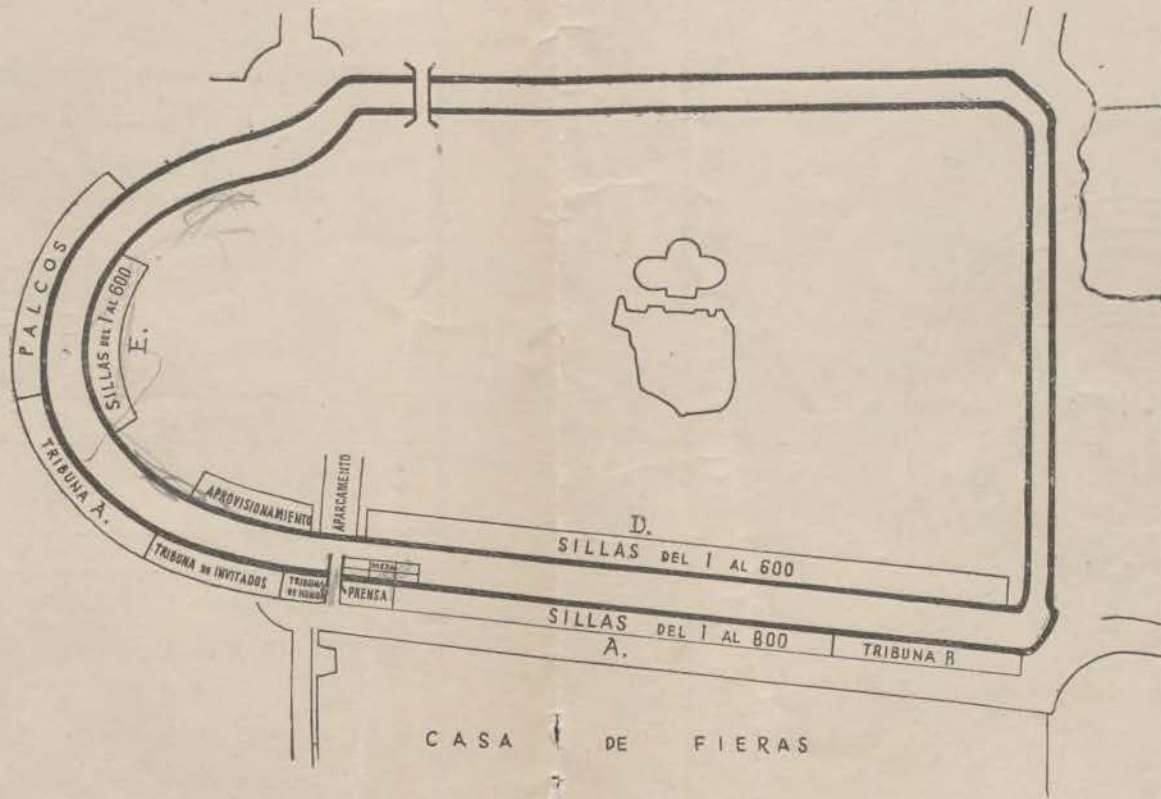
Rafael Calvo, 19

M A D R I D

Teléfono 23 82 40

# GRAFICO DEL CIRCUITO DONDE SE CORRERA EL IX GRAN PREMIO INTERNACIONAL DE MADRID

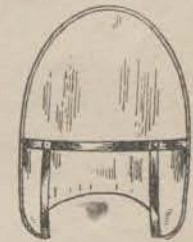
Fabricación de carteras de cuero texanas y corrientes, parabrisas, sillines vaqueros y toda clase de accesorios de lujo para motocicletas



Representación de las motocicletas

M. M. ALEU  
E V Y C S A

COMPRA Y VENTA DE TODA CLASE DE MOTOCICLETAS



## INDUSTRIAS MOTOCICLISTAS

# B. O. P. E. L.

CEA BERMUDEZ, 52 - MADRID



TIPO AMERICANO

¡TAN BUENO COMO EL MEJOR!

¡MAS BARATO QUE EL PEOR!



*Real*  
**Moto Club de España**

---



**IX Premio Internacional  
de Madrid**

**CARRERA DE VELOCIDAD**

Circuito del Paseo de Coches del Retiro

<b>C. A. P.</b>	<b>14 DE MAYO DE 1953</b>	<b>CRONOMETRAJE</b>
Defensora oficial de la Carrera	Hora: 10 mañana	<b>OMEGA</b>

**HOJA CUENTA VUELTAS**

Número	CORREDORES	Máquina
1	Pinguino	Montesa
2	Agustín Sala	M. V.
3	Turuta	Montesa
4	Juan Beltrán	"
5	José A. Elizalde	"
6	Juan Soler Buño	"
7	X. X.	"
8	Gabriel Corsin	Lube
9	Jhon Grace	"
10	Manuel Mosteiro	"
11	Francisco Martínez	"
12	J. A. Elizalde Beltrán	Montesa
14	Patri Pastor	M. V. Avelló
15	Máximo Benévini (Ita.)	M. V.
16	Javier Ortueta	"
17	Genaro Piqueras	Augusta
18	Luis Hontaneda	Lube
19	Mario Carando (Ita.)	M. V.
40	Carlos del Val	Mondial
80	Javier Ortueta	Velocette
81	Antonio Ceus	Norton
82	Avelino García	A. J. S.
83	Justo Insa	Velocette
84	Alfredo Flores	A. J. S.
85	Pedro Poncela	X. X.
86	Juan López Antón	Norton
87	Jacques Collot (F)	Horex
88	Hermann Gablenz (Ale.)	"
80	Werner Gerber (S.)	Parrilla
20	Rudi Meier (Ale.)	Norton
22	Jean Murit (F)	"
27	Jacques Planquet (F)	"
28	Jean Pierre Bayle (F)	"
29	James Edinings (Ing.)	Velocette
30	Georges Houel (F)	Norton
31	Jost Albisser (S)	A. J. S.
49	Erick Hardy (Ing.)	"
25	Edward F. Coope (Ing.)	Norton
79	Jhon Grace (Ing.)	"
32	X. X.	"
20	Javier Ortueta	X. X.
21	X. X.	X. X.
22	Jacques Collot (F)	Norton
23	Roland Snell (Ale.)	Horex
24	Francisco González	B. S. A.
25	Juan Leal	Norton
26	Francisco Tortosa	"
32	Emilio Benito	"
33	Mariano Checa	X. X.
34	Juan López Antón	X. X.
35	Werner Gerber (S)	Gilera
36	Rudi Maier (Ale.)	Parrilla
37	Georges Houel (F)	Norton
30	Jacques Insemini (F)	Matchless
31	Aldo Brini (Ita.)	Gilera
38	Emo André (F)	Norton
39	Jean Pierre Bayle (F)	"
42	Jost Albisser (S)	"
72	Jacques Planquet (F)	"
74	James Eddings (Ing.)	"
27	Jhon Grace (Ing.)	"
41	Pablo Gasell	X. X.
43	X. X.	"
50	Lorenzo Millastres	Norton
51	Francisco González	X. X.
62	Roland Benz (S)	Norton
81	Jean Murit (F)	"
81	Ciril Smith (Ing.)	"
82	Hans Haldeemann (S)	"
83	Jacques Insemini (F)	"
84	Mario Carando (Ita.)	Gilera
85	Erik Oliver (Ing.)	Norton
86	Luigi Marcelli (Ita.)	D. N. V.

CATEGORIA 125 c. c. (40 VUELTAS) CLASE 4 INTERNACIONAL (Disco amarillo, números negros)

	1	2	3	4	5	6	7	8	9	10	11	12	13	14	15	16	17	18	19	20	1º	2º	3º
1																							
2																							
3																							
4																							
5																							
6																							
7																							
8																							
9																							
10																							
11																							
12																							
14																							
15																							
16																							
17																							
18																							
19																							
40																							

CATEGORIA 350 c. c. (40 VUELTAS) CLASE B INTERNACIONAL (Disco rojo, números blancos)

	1	2	3	4	5	6	7	8	9	10	11	12	13	14	15	16	17	18	19	20	1º	2º	3º
1																							
2																							
3																							
4																							
5																							
6																							
7																							
8																							
9																							
10																							
11																							
12																							
14																							
15																							
16																							
17																							
18																							
19																							
40																							

CATEGORIA 500 c. c. (50 VUELTAS) CLASE C INTERNACIONAL (Disco negro, números blancos)

	1	2	3	4	5	6	7	8	9	10	11	12	13	14	15	16	17	18	19	20	21	22	23	24	25
1																									
2																									
3																									
4																									
5																									
6																									
7																									
8																									
9																									
10																									
11																									
12																									
14																									
15																									
16																									
17																									
18																									
19																									
40																									

SIDECARS 500 c. c. (25 VUELTAS) CLASE F INTERNACIONAL (Disco blanco, números negros)

	1	2	3	4	5	6	7	8	9	10	11	12	13	14	15	16	17	18	19	20	21	22	23	24	25
1																									
2																									
3																									
4																									
5																									
6																									
7																									
8																									
9																									
10																									
11																									
12																									
14																									
15																									
16																									
17																									
18																									
19																									
40																									

# La SAE. de Automóviles Geugeot

Se complace en anunciar  
la próxima entrega en  
España de la famosa  
**MOTO 125<sup>cm3</sup> CTS**



FABRICADA CON LICENCIA

## Geugeot

POR M. O. V. E. S. A. - VITORIA  
DE LA QUE TIENE LA DISTRIBUCION GENERAL

Motor: a 2 tiempos (monobloc)  
Cubicación: 125 c. c.  
Recorrido: 60 mm.  
Diámetro: 51 mm.  
Relación de compresión: 6,4.  
Velocidad de Régimen:  
4.600 r. p. m.  
Potencia al freno: 5 C.V.  
Encendido:  
Volante magnético 35 vatios.  
Número de velocidades:  
3 por selector al pie.

Relación de multiplicación:

1.<sup>a</sup> 19,85  
2.<sup>a</sup> 10,8  
3.<sup>a</sup> 7,72

Suspensión delantera:  
Horquilla telescópica.

Suspensión trasera:  
Telescópica.

Neumáticos:

— delantero: 2,75 x 19.  
— trasero: 3,00 x 19.

Diámetro de los trenos: 120 mm.

Capacidad del depósito de gasolina: 12 l.

Peso aproximado: 80 Kg.

Velocidad: 80 Km./h.

Consumo:

2,5 l. de mezcla cada 100 Km.

Pintura: Esmalte al horno BEIGE  
con vivos azules.

Para Informes dirigirse a los agentes de la marca en toda España

EN MADRID: **AUTOTODO**, HERMOSILLA, 123 Tel. 266364 355720