

Biblioteca

DIPUTACION PROVINCIAL DE MADRID

PRESUPUESTO ORDINARIO

DE

GASTOS E INGRESOS

PARA EL

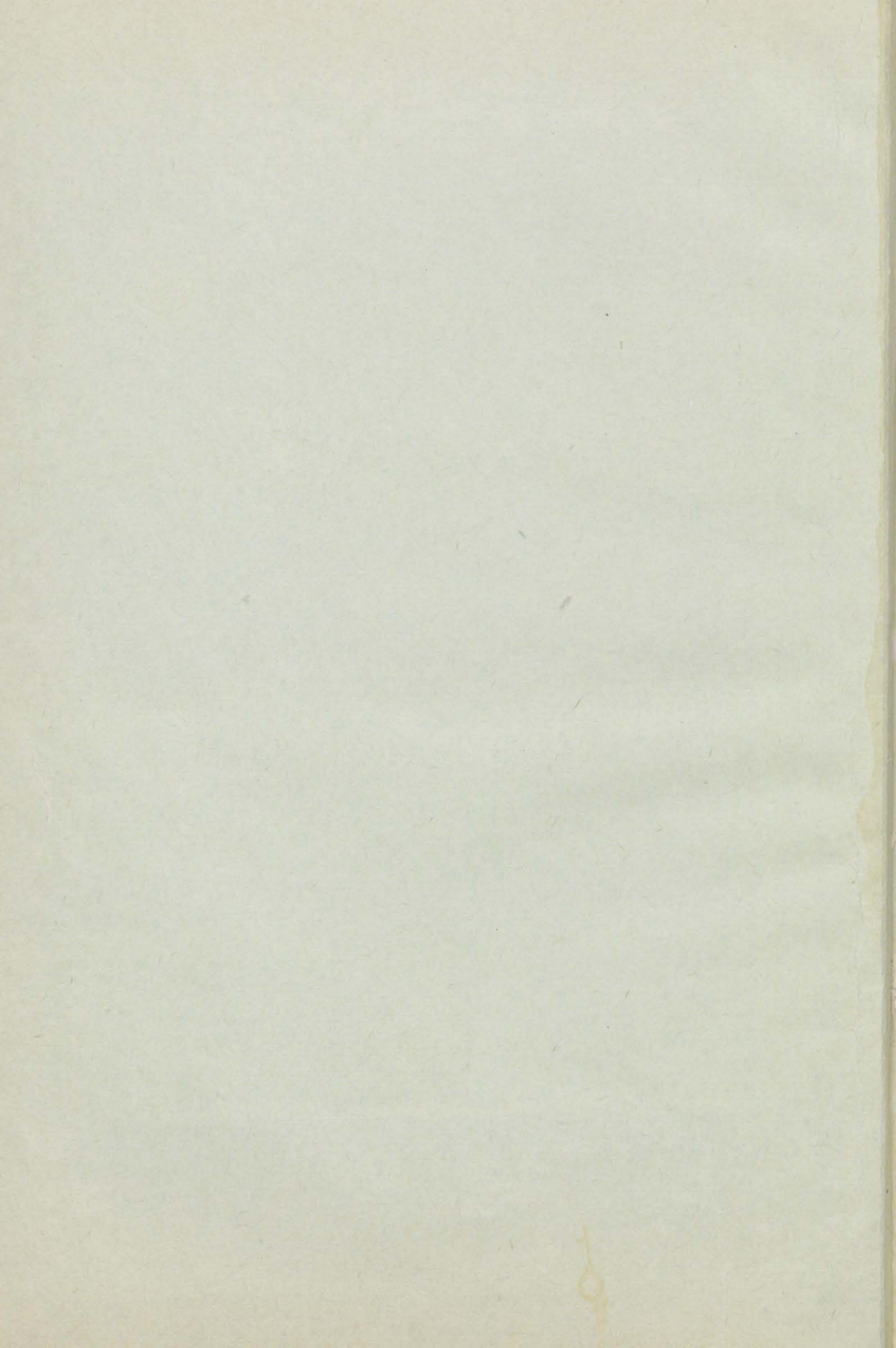
EJERCICIO DE 1967

Y ESPECIAL DE LOS SERVICIOS RECAUDATORIOS PROVINCIALES
DEL MISMO EJERCICIO, APROBADOS POR EL PLENO DE LA
EXCELENTISIMA DIPUTACION PROVINCIAL DE MADRID EN
SESION DE 18 DE NOVIEMBRE DE 1966 Y POR EL ILUSTRISIMO
SEÑOR DELEGADO DE HACIENDA DE LA PROVINCIA EN 30 DE
DICIEMBRE DE 1966



Modelo

M A D R I D
IMPRESA PROVINCIAL
Calle del Doctor Esquerdo, número 46
1 9 6 7



R.4138

DIPUTACION PROVINCIAL DE MADRID



PRESUPUESTO ORDINARIO

DE

19 MAY 2011

GASTOS E INGRESOS

PARA EL

EJERCICIO DE 1967

Y ESPECIAL DE LOS SERVICIOS RECAUDATORIOS PROVINCIALES DEL MISMO EJERCICIO, APROBADOS POR EL PLENO DE LA EXCELENTISIMA DIPUTACION PROVINCIAL DE MADRID EN SESION DE 18 DE NOVIEMBRE DE 1966 Y POR EL ILUSTRISIMO SEÑOR DELEGADO DE HACIENDA DE LA PROVINCIA EN 30 DE DICIEMBRE DE 1966



M A D R I D
IMPRESA PROVINCIAL
Calle del Doctor Esquerdo, número 46
1 9 6 7

0169

DIPUTACION PROVINCIAL DE MADRID

PRESUPUESTO ORDINARIO

DE

GASTOS E INGRESOS

PARA EL



EJERCICIO DE 1967

Y ESPECIAL DE LOS SERVICIOS RECAUDADORES PROPIOS
DEL MISMO EJERCICIO, APROBADOS POR EL PLENO DE LA
EXCELENTISIMA DIPUTACION PROVINCIAL DE MADRID EN
SESION DE 14 DE NOVIEMBRE DE 1966 Y POR EL ILUSTRADO
SEÑOR DELEGADO DE HACIENDA DE LA PROVINCIA EN EL
DICIEMBRE DE 1966.



MADRID
INSTITUTO DE ESTADISTICA
CALLE DE ALFONSO XII, 101
28014 MADRID



RESUMEN POR CAPITULOS DEL PRESUPUESTO DE GASTOS

PRESUPUESTO ORDINARIO

DE

GASTOS E INGRESOS

PARA EL EJERCICIO DE 1967

RESUMEN POR ARTICULOS DEL PRESUPUESTO DE GASTOS

RESUMEN POR CAPITULOS DEL PRESUPUESTO DE GASTOS

	<u>PESETAS</u>
I Personal activo	292.008.010,—
II Material y diversos	270.276.973,—
III Clases pasivas	65.000.000,—
IV Deuda	1.000.000,—
V Subvenciones y participaciones en Ingresos	122.206.900,—
VI Extraordinarios y de capital	19.719.688,—
VII Reintegrables, indeterminados e imprevistos	8.831.918,—
<i>Total</i>	<u>779.043.489,—</u>

RESUMEN POR ARTICULOS DEL PRESUPUESTO DE GASTOS

CAPITULO PRIMERO

PERSONAL ACTIVO

	Artículos	Capítulos
Art. 1.º—Sueldos y remuneraciones cobradas en mano:		
1.—Administración General.....	57.662.560,—	
2.—Seguridad.....	,	
3.—Sanidad y Beneficencia.....	117.044.830,—	
4.—Cultura.....	830.840,—	
5.—Obras y servicios locales.....	35.040.680,—	
6.—Desarrollo de la Economía.....	5.433.000,—	
7.—Personal excedente.....	296.100,—	
8.—Créditos comunes al personal de esta Corporación.	37.000.000,—	
9.—Obligaciones de ejercicios anteriores.....	5.000.000,—	
	<u>258.308.010,—</u>	
Art. 2.º—Previsión y otras prestaciones:		
1.—Mutualidad Nacional de Previsión de Administración Local.....	12.000.000,—	
4.—Seguros Sociales.....	14.500.000,—	
5.—Asistencia Médico-farmacéutica y otras prestaciones.....	7.200.000,—	
	<u>33.700.000,—</u>	
		<u>292.008.010,—</u>

CAPITULO II

MATERIAL Y DIVERSOS

Art. único.—Gastos de los Servicios:		
1.—Administración General.....	12.077.275,—	
2.—Seguridad.....	,	
3.—Sanidad y Beneficencia.....	201.218.038,—	
4.—Cultura.....	4.950.000,—	
5.—Obras y servicios locales.....	31.505.000,—	
6.—Desarrollo de la Economía.....	20.526.660,—	
	<u>270.276.973,—</u>	
		<u>270.276.973,—</u>

CAPITULO III

CLASES PASIVAS

Art. 1.º—De la Corporación.....	65.000.000,—	
• 2.º—De otro personal.....	,	
		<u>65.000.000,—</u>

CAPITULO IV

DEUDA

Art. 1.º—Intereses:		
2.—De anticipos y préstamos.....	1.000.000,—	
Art. 2.º—Otros gastos de la Deuda.....	,	
		<u>1.000.000,—</u>

CAPITULO V

SUBVENCIONES Y PARTICIPACIONES EN INGRESOS

	Articulos	Capítulos
Art. 1.º Al Estado		
» 2.º A Corporaciones locales	112.097.400,—	
» 3.º A otros Organismos públicos	8.598.500,—	
» 4.º A Servicios de economía autónoma		
» 5.º A particulares	1.511.000,—	
		122.206.900,—

CAPITULO VI

EXTRAORDINARIOS Y DE CAPITAL

Art. 1.º—Inversiones no productoras de ingresos	1.900.000,—	
» 2.º—Inversiones productoras de ingresos		
» 3.º—Amortización de Deuda emitida		
» 4.º—Amortización de anticipos y préstamos de entes públicos		
» 5.º—Amortización de anticipos y préstamos de entidades de crédito	16.060.571,—	
» 6.º—Deudas concedidas a terceros		
» 7.º—Adquisición de valores y participación en ingresos		
» 8.º—Aportaciones a presupuestos de Capital		
		19.719.688,—

CAPITULO VII

REINTEGRABLES, INDETERMINADOS E IMPREVISTOS

Art. 1.º—Reintegrables	8.260.000,—	
» 2.º—Indeterminados	250.000,—	
» 3.º—Imprevistos	321.918,—	
		8.831.918,—
Total		779.043.489,—

RESUMEN POR CAPITULOS DEL PRESUPUESTO DE INGRESOS

	PESETAS
I Impuestos directos	189.000.000,—
II Impuestos indirectos	104.500.000,—
III Tasas y otros ingresos	73.522.532,—
IV Subvenciones y participaciones en ingresos	376.160.089,—
V Ingresos patrimoniales	9.173.860,—
VI Extraordinarios y de Capital	10.803.008,—
VII Eventuales e imprevistos	15.884.000,—
<i>Total</i>	779.043.489,—

RESUMEN POR ARTICULOS DEL PRESUPUESTO DE INGRESOS

CAPITULO PRIMERO

	Artículos	Capítulos
IMPUESTOS DIRECTOS		
Art. 1.º—Sobre el producto y renta	189.000.000,—	
» 2.º—Sobre el capital	,	
		189.000.000,—

CAPITULO II

IMPUESTOS INDIRECTOS		
Art. único.—Impuestos indirectos	104.500.000,—	
		104.500.000,—

CAPITULO III

TASAS Y OTROS INGRESOS		
Art. 1.º—Tasas por prestación de servicios	71.472.532,—	
» 2.º—Tasas por aprovechamientos especiales	2.000.000,—	
» 3.º—Contribuciones especiales	50.000,—	
» 4.º—Arbitrios con fines no fiscales	,	
» 5.º—Ingresos por concesiones administrativas	,	
		73.522.532,—

CAPITULO IV

SUBVENCIONES Y PARTICIPACIONES EN INGRESOS		
Art. 1.º—Subvenciones y participaciones de ingresos del Estado	364.148.523,—	
» 2.º—De Corporaciones locales	,	
» 3.º—De otros Organismos públicos	,	
» 4.º—De servicios de economía autónoma	12.000.000,—	
» 5.º—De particulares	11.566,—	
		376.160.089,—

CAPITULO V

INGRESOS PATRIMONIALES		
Art. 1.º—Intereses	2.141.260,—	
» 2.º—Participación en beneficios de Empresas	,	
» 3.º—Rentas de inmuebles	7.032.600,—	
» 4.º—Otros ingresos	,	
		9.173.860,—

CAPITULO VI

EXTRAORDINARIOS Y DE CAPITAL

	Articulos	Capitulos
Art. 1.º—Enajenación de bienes no productores de ingresos	795.500,—	
» 2.º—Enajenación de bienes productores de ingresos	»	
» 3.º—Venta de valores y participaciones en Capital de Empresas .	»	
» 4.º—Emisión de Deuda	»	
» 5.º—Anticipos y préstamos de entes públicos	»	
» 6.º—Anticipos y préstamos de Entidades de Crédito	500.000,—	
» 7.º—Aportaciones de otros Presupuestos	9.507.508,—	
	<hr/>	10.803.008,—

CAPITULO VII

EVENTUALES E IMPREVISTOS

Art. 1.º—Reintegros ..	15.330.000,—	
» 2.º—Multas	100.000,—	
» 3.º—Eventuales	304.000,—	
» 4.º—Imprevistos	150.000,—	
	<hr/>	15.884.000,—
Total		<hr/> 779.043.489,— <hr/>

PRESUPUESTO DE GASTOS

GASTOS

CAPITULO PRIMERO.—Personal activo

Pesetas

RESUMEN POR ARTICULOS

Artículo	1.º—Sueldos y remuneraciones cobradas en mano	258.308.010,—
	2.º—Previsión y otras prestaciones	33.700.000,—
	<i>Total</i>	292.008.010,—

ARTICULO PRIMERO

SUELDOS Y REMUNERACIONES COBRADAS EN MANO

Partida	CONSIGNACIONES		
	Pesetas	Pesetas	Pesetas
<i>Administración general</i>			
Gastos de representación:			
1	Asignación a la Presidencia por gastos de representación	125.000,—	
2	Idem Vicepresidencia por sustituciones ídem	25.000,—	
3	Dietas e indemnizaciones señores Diputados	2.920.000,—	
4	Idem por asistencia a Tribunales, viajes, etc. ídem	75.000,—	
5	Retribuciones al personal de la Secretaría auxiliar de la Presidencia	30.000,—	
6	Idem íd. cargo de Maceros	40.000,—	
		3.215.000,—	
Sueldos y pagas reglamentarias:			
7	Haberes del Cuerpo Técnico Administrativo:		
A).—Personal acogido a derechos adquiridos.			
1	Secretario	75.000,—	
1	Depositario de Fondos	60.000,—	
1	Oficial Mayor	60.000,—	
1	Viceinterventor	56.250,—	
9	Jefes de Sección, a 37.000 pesetas anuales	333.000,—	
2	Idem Asesores Jurídicos, a pesetas 37.000 anuales	74.000,—	
5	Idem Directores de Establecimientos, a 37.000 pesetas anuales	185.000,—	
5	Sub-Jefes Sección, a 34.666 pesetas anuales	173.330,—	
3	Jefes Sub-Sección, a 34.666 pesetas anuales	103.998,—	
2	Jefes de Negociado, a 30.000 pesetas anuales	60.000,—	
	Quinquenios reconocidos	2.058.940,—	
	Premios remuneratorios íd. ..	255.610,—	
	Devengos complementarios íd.	2.227.810,—	

CONSIGNACIONES

Partida	CONSIGNACIONES		
	Pesetas	Pesetas	Pesetas
B).—Personal acogido Ley 108/63:			
1 Interventor (G.º 23).....	72.000,—		
2 Sub-Jefes Sección (G.º 19), a 55.800 pesetas anuales ...	111.600,—		
4 Jefes Sub-Sección (G.º 19), a 55.800 pesetas anuales	223.200,—		
15 Jefes de Negociado (G.º 17), a 49.410 pesetas anuales	741.150,—		
20 Oficiales (G.º 13), a 40.260 pe- setas anuales.....	805.200,—		
Quinquenios reconocidos.....	206.012,—		
Devengos complementarios a/25-11-65	1.482.000,—		
Indemnizaciones por casa-habi- tación de los señores Secre- tario, Interventor, Deposita- rio, Oficial Mayor y Vice- interventor, a 36.000 pesetas anuales cada uno	180.000,—		
Quebranto de moneda señor Depositario	9.000,—		
		9.553.100,—	
8 Haberes de Letrados y Procuradores:			
A).—Personal acogido a derechos adquiridos:			
1 Letrado Decano.....	38.250,—		
3 Idem, a 22.000 pesetas anuales.	66.000,—		
2 Letrados Asesores a 7.000 pe- setas íd.....	14.000,—		
Quinquenios reconocidos	201.498,—		
Premios remuneratorios íd....	12.702,—		
Devengos complementarios íd.	196.400,—		
B).—Personal acogido Ley 108/63:			
1 Letrado (G.º 15).....	45.750,—		
2 Procuradores (G.º 12), a 39.060 pesetas anuales.....	78.120,—		
Quinquenios reconocidos	18.130,—		
Devengos reconocidos a/25-11- 65.	144.000,—		
		814.850,—	
9 Haberes Inspectores de Rentas y Exacciones:			
A).—Personal acogido a derechos adquiridos:			
1 Inspector Jefe.....	37.000,—		
6 Inspectores a 30.000 pesetas anuales	180.000,—		
Quinquenios reconocidos	294.637,—		
Premios remuneratorios íd....	12.319,—		
Devengos complementarios ídem.....	356.554,—		
B).—Personal acogido Ley 108/63:			
1 Inspector	49.410,—		
Devengos complementarios a/25-11-65.....	60.000,—		
		989.920,—	
10 Haberes del Cuerpo Auxiliar Administrativo:			
A).—Personal acogido a derechos adquiridos:			
23 Auxiliares habilitados para Oficiales, a 23.900 pesetas anuales	549.700,—		

Partida	CONSIGNACIONES		
	Pesetas	Pesetas	Pesetas
13 Auxiliares, a 16.300 pesetas anuales	211.900,—		
Quinquenios reconocidos, fd..	971.893,—		
Premios remuneratorios, fd...	12.298,—		
Devengos complementarios, fd,	1.247.708,—		
B).—Personal acogido Ley 108/63:			
18 Auxiliares habilitados para Oficiales, (G.º 13), a 40.260 pesetas anuales	724.680,—		
48 Auxiliares (G.º 10), a 36.100 pesetas anuales.....	1.732.800,—		
7 Auxiliares (G.º 9), a 35.100 pesetas anuales.....	245.700,—		
Quinquenios reconocidos.....	1.333.395,—		
Gratificación Subcajeros y devengos complementario a/25-11-65.	3.018.026,—		
		10.048.100,—	
11 Haberes de varios empleados:			
A).—Personal acogido a derechos adquiridos:			
1 Taquígrafo	20.000,—		
2 Taquimecanógrafas habilitadas para Oficiales Administrativos, a 23.900 pesetas anuales.	47.800,—		
8 Idem a 16.800 pesetas anuales.	134.400,—		
1 Electricista.....	14.700,—		
1 Relojero	12.500,—		
Quinquenios reconocidos.....	245.800,—		
Devengos complementarios, idem.....	349.152,—		
B).—Personal acogido Ley 108/63:			
1 Taquígrafo Jefe (G.º 12).....	39.060,—		
1 Encargado de Ceremonial y Protocolo (G.º 8).....	33.150,—		
3 Taquimecanógrafas habilitadas a Oficiales Administrativos (G.º 13)	120.780,—		
14 Taquimecanógrafas (G.º 10), a 36.100 pesetas anuales.....	505.400,—		
2 Serenos (G.º 4), a 27.300 pesetas anuales.....	54.600,—		
Quinquenios reconocidos.....	413.288,—		
Devengos complementarios a/25-11-65	807.000,—		
		2.797.630,—	
12 Haberes del Cuerpo de Portería:			
A).—Personal acogidos a derechos adquiridos:			
7 Ujieres, a 15.750 pesetas anuales.....	110.250,—		
1 Portero	13.500,—		
Quinquenios reconocidos.....	197.631,—		
Premios remuneratorios, idem.	9.636,—		
Devengos complementarios, idem.....	227.553,—		
B).—Personal acogido Ley 108/63:			
1 Portero Mayor (G.º 13).....	40.260,—		
1 Jefe de Portería (G.º 10)	36.100,—		
10 Ujieres (G.º 9), a 35.100 pesetas anuales	351.000,—		

Partida	CONSIGNACIONES		
	Pesetas	Pesetas	Pesetas
17 Porteros (G.º 8), a 33.150 pesetas anuales.....	563.550,—		
Quinquenios reconocidos.....	507.860,—		
Devengos complementarios a/35-11-65.....	855.000,—		
	<u>2.912.340,—</u>		
13 Haberes del Parque Móvil Provincial:			
A).—Personal acogido a derechos adquiridos:			
4 Conductores, a 16.300 pesetas anuales.....	65.200,—		
1 Sereno.....	13.500,—		
Quinquenios reconocidos.....	109.091,—		
Premios remuneratorios fd.....	9.973,—		
Devengos complementarios fd.....	318.077,—		
B).—Personal acogido Ley 108/63:			
1 Perito Industrial, Jefe de Servicios (G.º 15).....	45.750,—		
23 Conductores (G.º 9), a 35.100 pesetas anuales.....	807.300,—		
2 Motoristas, a ídem fd.....	70.200,—		
1 Jefe de Taller (G.º 10).....	36.100,—		
1 Mecánico electricista (G.º 8) ..	33.150,—		
3 Mecánicos (G.º 8), a 33.150 pesetas anuales.....	99.450,—		
1 Ayudante Mecánico (G.º 7) ...	32.000,—		
1 Lavacoches (G.º 4).....	27.300,—		
1 Guarda (G.º 4).....	27.300,—		
Quinquenios reconocidos.....	197.099,—		
Devengos complementarios a/25-11-65.....	1.185.000,—		
	<u>2.896.490,—</u>		
14 Pagas reglamentarias al personal del grupo «Administración General».....	3.530.800,—		
		<u>33.543.230,—</u>	
Otras remuneraciones:			
15 Indemnizaciones y dietas por asistencia miembros de Tribunales, desplazamientos, etc.....	150.000,—		
16 Idem íd. personal Junta Provincial del Censo.....	150.000,—		
17 Premios a Secretarios e Interventores de Ayuntamientos de la provincia por su colaboración en confección matrícula Tasa Provincial Rodaje 1967.	125.000,—		
		<u>425.000,—</u>	
Personal Reglamentaciones Laborales:			
Retribuciones encargadas limpieza:			
18 1 Encargada de limpieza.....	15.600,—		
34 Operarias íd. a 15.600 pesetas anuales.....	530.400,—		
Plus transporte.....	42.000,—		
Plus familiar.....	93.600,—		
Aumentos graduales.....	90.500,—		
Pagas reglamentarias.....	225.750,—		
Devengos complementarios a/25-11-65.....	288.750,—		
	<u>1.286.600,—</u>		

Partida	CONSIGNACIONES		
	Pesetas	Pesetas	Pesetas
19 Retribuciones personal de la Imprenta Provincial:			
1 Regente.....	51.100,—		
2 Jefes de Sección, a 45.625 pesetas anuales.....	91.250,—		
5 Oficiales 1. ^a linotipistas, a 36.318 pesetas anuales.....	181.590,—		
1 Oficial 1. ^a ajustador.....	34.310,—		
3 Oficiales 1. ^a máquinas, a 34.310 pesetas anuales.....	102.930,—		
3 Oficiales 1. ^a de caja, a 34.310 pesetas anuales.....	102.930,—		
1 Corrector tipográfico.....	34.675,—		
3 Oficiales 2. ^a máquinas, a 30.295 pesetas anuales.....	90.885,—		
1 Mecánico.....	14.000,—		
3 Oficiales 2. ^a caja, a 30.295 pesetas anuales.....	90.885,—		
1 Atendedor.....	30.295,—		
1 Oficial 1. ^a encuadernador.....	30.295,—		
3 Especialistas, a 24.820 pesetas anuales.....	74.460,—		
1 Oficial 2. ^a ajustador.....	30.295,—		
1 Oficial 3. ^a caja.....	27.010,—		
1 Oficial 3. ^a máquinas.....	27.010,—		
1 Oficial 2. ^a encuadernador.....	27.740,—		
2 Oficiales 3. ^a encuadernadores, a 26.280 pesetas anuales.....	52.560,—		
1 Aprendiz 2. ^o año.....	24.455,—		
1 Aprendiz 2. ^o año.....	21.900,—		
1 Aprendiz de entrada.....	6.205,—		
Gratificación Regente.....	6.000,—		
Aumentos graduales.....	127.378,—		
Diferencias (50 y 26 %/o).....	933.160,—		
Plus familiar.....	135.708,—		
Pagas reglamentarias.....	211.252,—		
Horas y devengos complementarios a/25-11-65.....	537.002,—		
		3.097.280,—	
20 Retribuciones personal Boletín Oficial de la Provincia:			
1 Jefe Negociado.....	48.300,—		
1 Oficial 1. ^o administrativo.....	42.300,—		
3 Oficiales 2. ^a administrativos, a 35.100 pesetas anuales.....	105.300,—		
1 Ordenanza.....	22.500,—		
1 Oficial 2. ^a de cierre.....	27.732,—		
14 Repartidores, a 8.212,44 pesetas anuales.....	114.975,—		
Aumentos graduales.....	43.960,—		
Diferencias (50 y 26 %/o).....	307.852,—		
Plus de transporte.....	16.800,—		
Plus familiar.....	81.021,—		
Pagas reglamentarias.....	118.820,—		
Devengos complementarios a/25-11 65.....	294.000,—		
		1.223.560,—	
21 Retribuciones personal Parque Móvil Provincial:			
6 Conductores de 1. ^a especial, a 40.150 pesetas anuales.....	240.900,—		
3 Conductores de 1. ^a , a 36.500 pesetas anuales.....	109.500,—		
1 Oficial mecánico de 2. ^a	36.500,—		
1 Encargado Almacén.....	42.600,—		

Partida	CONSIGNACIONES		
	Pesetas	Pesetas	Pesetas
1 Lavacoches	32.850,—		
Aumentos graduales	131.405,—		
Plus transporte, asistencia familiar	235.303,—		
Pagas reglamentarias	65.452,—		
Devengos complementarios a/25-11-65	144.000,—		
		1.038.510,—	
22 Retribuciones puestos de trabajo carácter administrativo:			
50 Jefes de 2. ^a , a 46.800 pesetas anuales	2.340.000,—		
13 Oficiales 1. ^a , a 39.600 pesetas anuales	514.800,—		
25 Mecnógrafas asimiladas a ídem. íd.	990.000,—		
Aumentos graduales	517.500,—		
Plus familiar	1.359.837,—		
Pagas reglamentarias	2.436.863,—		
Devengos complementarios a/25-11-65	1.056.000,—		
		9.215.000,—	
22/2 Retribuciones personal subalterno:			
46 Ordenanzas, a 31.200 pesetas anuales	1.435.200,—		
8 Serenos, a 31.200 pesetas anuales	249.600,—		
1 Ayudante carpintero	42.654,—		
Aumentos graduales	299.884,—		
Plus transporte	66.000,—		
Plus familiar	607.065,—		
Pagas reglamentarias	1.007.977,—		
Devengos complementarios a/25-11-65	660.000,—		
		4.368.380,—	
23 Retribuciones de personal contratado	250.000,—	20.479.330,—	57.662.560,—

Sanidad y Beneficencia

Sueldos y pagas reglamentarias.

24 Haberes del Cuerpo Médico y Auxiliar:

Personal técnico:

A).—Personal acogido a derechos adquiridos:

6 Profesores Médicos Jefes de Servicio, a 30.750 ptas. anuales.	184.500,—
1 Médico	25.750,—
136 Médicos Becarios, a 33.000 pesetas anuales	4.488.000,—
100 alumnos internos de Medicina, a 6.000 pesetas anuales	600.000,—

Personal técnico auxiliar:

3 Practicantes a 18.500 pesetas anuales	55.500,—
2 Enfermeras generales, a 17.000 pesetas anuales	34.000,—
1 Enfermero de Psiquiatría	17.000,—
2 Auxiliares del Laboratorio Central, a 17.000 pesetas anuales	34.000,—

Partida	CONSIGNACIONES		
	Pesetas	Pesetas	Pesetas
Personal técnico, cargos especiales:			
1 Ayudante Fotorradiólogo.....	16.000,—		
Quinquenios reconocidos.....	500.898,—		
Premios remuneratorios, ídem	28.602,—		
Devengos complementarios ídem	374.260,—		
B).—Personal acogido Ley 108/63:			
Personal técnico:			
36 Profesores Médicos, Jefes de Servicio (G.º 18), a 51.240 pesetas anuales	1.844.640,—		
106 Médicos (G.º 15), a 45.750 pesetas anuales.....	4.849.500,—		
10 Médicos anestésistas (G.º 15), a 45.750 pesetas anuales ...	457.500,—		
1 Radioquímico (G.º 15).....	45.750,—		
1 Radiofísico (G.º 15).....	45.750,—		
Personal técnico auxiliar:			
12 Practicantes (G.º 12), a 39.060 pesetas anuales.....	468.720,—		
6 Ídem Fisioterapeutas (G.º 12), a 39.060 pesetas anuales.....	234.360,—		
1 Ídem Radiofisioterapeuta (G.º 12),	39.060,—		
3 Ídem Radiofisioterapia, Hospital de San Juan de Dios (G.º 12), a 39.060 pesetas anuales.....	117.180,—		
12 Matronas (G.º 12), a 39.060 pesetas anuales.....	468.720,—		
143 Enfermeras generales (G.º 12), a 39.060 pesetas anuales.....	5.585.580,—		
4 Ídem Psiquiatría (G.º 12), a pesetas 39.060 anuales	156.240,—		
3 Enfermeros Psiquiatría (Grado 12), a 39.060 ptas. anuales.	117.180,—		
16 Auxiliares del Laboratorio Central (G.º 12), a 39.060 pesetas anuales	624.960,—		
3 Ídem Anestésistas (G.º 12), a 39.060 pesetas anuales	117.180,—		
4 Auxiliares Servicio Anatomopatológico (G.º 12), a 39.060 pesetas anuales.....	156.240,—		
Personal técnico, cargos especiales:			
6 Preparadoras de Anatomopatología (G.º 15), a 45.750 pesetas anuales.....	274.500,—		
15 Guardadoras del Instituto Provincial de Puericultura (Grado 12), a 39.060 ptas. anuales	585.900,—		
Quinquenios reconocidos	2.977.720,—		
Devengos complementarios a/25-11-65.....	18.062.000,—		
		43.587.190,—	

Partida	CONSIGNACIONES		
	Pesetas	Pesetas	Pesetas
25 Haberes del Cuerpo Farmacéutico y auxiliar:			
B).—Personal acogido Ley 108/63:			
Personal técnico:			
5 Profesores Jefes (G.º 18), a 51.240 pesetas anuales.....	256.200,—		
10 Farmacéuticos (G.º 15), a pesetas 45.750 anuales.....	457.500,—		
9 Farmacéuticos Becarios, a pesetas 33.000 anuales	297.000,—		
Personal técnico auxiliar:			
2 Desinfectores (G.º 12), a pesetas 39.060 anuales.....	78.120,—		
6 Auxiliares de Laboratorio (G.º 9), a 35.100 pesetas ídem	210.600,—		
Quinquenios reconocidos... ..	326.830,—		
Devengos complementarios a/25-11-65... ..	1.176.000,—		
		2.802.250,—	
26 Haberes del Cuerpo de Capellanes:			
A).—Personal acogido a derechos adquiridos:			
1 Capellán Mayor	27.000,—		
6 Capellanes, a 22.000 pesetas anuales	132.000,—		
Quinquenios reconocidos.....	285.930,—		
Premios remuneratorios íd. ...	29.949,—		
Devengos complementarios íd.	218.772,—		
B).—Personal acogido Ley 108/63:			
9 Capellanes (G.º 15), a 45.750 pesetas anuales.....	411.750,—		
Quinquenios reconocidos.....	85.169,—		
Devengos complementarios a/25-11-65.....	494.100,—		
		1.684.670,—	
27 Haberes del Servicio de Veterinaria:			
A).—Personal acogido a derechos adquiridos:			
1 Inspector Veterinario	22.000,—		
Quinquenios reconocidos.....	36.521,—		
Devengos complementarios íd.	23.410,—		
B).—Personal acogido Ley 108/63:			
2 Inspectores Veterinarios (Grado 15), a 45.750 pesetas anuales	91.500,—		
Quinquenios reconocidos.	19.219,—		
Devengos complementarios a/25-11-65.....	108.000,—		
		300.650,—	
28 Haberes de Cortadores de carne:			
B).—Personal acogido Ley 108/63:			
2 Cortadores de carne (G.º 4), a 27.300 pesetas anuales....	54.600,—		
Quinquenios reconocidos.....	43.890,—		
Devengos complementarios a/25-11-65	48.000,—		
		146.490,—	

Partida	CONSIGNACIONES		
	Pesetas	Pesetas	Pesetas
29 Haberes del personal auxiliar y subalterno del Instituto Provincial de Obstetricia:			
A).—Personal acogido a derechos adquiridos:			
40 Hijas de la Caridad, a 7.800 pesetas anuales	312.000,—		
B).—Personal acogido Ley 108/63:			
1 Sereno (G.º 4)	27.300,—		
Devengos complementarios a/25-11-65	24.000,—		
		363.300,—	
30 Haberes del personal auxiliar y subalterno del Instituto Provincial de Puericultura:			
A).—Personal acogido a derechos adquiridos:			
50 Hijas de la Caridad, a 7.800 pesetas anuales	390.000,—		
1 Encargado servicio mecánico	14.000,—		
1 Sacristán	13.500,—		
Quinquenios reconocidos	35.092,—		
Premios remuneratorios íd.	4.283,—		
Devengos complementarios íd.	47.037,—		
B).—Personal acogido Ley 108-63:			
1 Jardinero (G.º 5)	28.000,—		
1 Auxiliar servicio calefacción (G.º 4)	27.300,—		
1 Vaquero (G.º 4)	27.300,—		
1 Sereno (G.º 4)	27.300,—		
Quinquenios reconocidos	50.408,—		
Devengos complementarios a/25-11-65	96.000,—		
		760.220,—	
31 Haberes del personal auxiliar y subalterno del Hospital Provincial:			
A).—Personal acogido a derechos adquiridos:			
1 Cocinero encargado	14.000,—		
1 Barbero	12.500,—		
1 Sacristán	13.500,—		
2 Telefonistas, a 14.000 pesetas anuales	28.000,—		
3 Costureras, a 12.500 íd. íd.	37.500,—		
104 Hijas de la Caridad, a 7.800 pesetas anuales	811.200,—		
Quinquenios reconocidos	121.231,—		
Premios remuneratorios íd.	3.824,—		
Devengos complementarios íd.	175.093,—		
B).—Personal acogido Ley 108/63:			
1 Conserje de la Plaza de Toros (G.º 8)	33.150,—		
2 Cocineros (G.º 8), a 33.150 pesetas anuales	66.300,—		
1 Encargado del Depósito de Cadáveres (G.º 8)	33.150,—		
1 Sacristán. (G.º 7)	32.000,—		
1 Encargado del lavadero (Grado 5)	28.000,—		
1 Encargada del lavadero (Grado 5)	28.000,—		
6 Telefonistas (G.º 5), a 28.000 pesetas anuales	168.000,—		

CONSIGNACIONES

Partida	CONSIGNACIONES		
	Pesetas	Pesetas	Pesetas
1 Jardinero (G.º 5).....	28.000,—		
2 Ascensoristas (G.º 4), a 27.300 pesetas anuales.....	54.600,—		
Quinquenios reconocidos.....	226.472,—		
Devengos complementarios a/25-11-65.....	384.000,—		
		2.298.520,—	
32 Haberes del personal auxiliar y subalterno del Hospital de San Juan de Dios:			
A).—Personal acogido a derechos adquiridos:			
9 Costureras, acogidas, a 9.000 pesetas anuales.....	81.000,—		
46 Hijas de la Caridad, a 7.800 pesetas anuales.....	358.800,—		
B).—Personal acogido Ley 108/63:			
1 Vigilante de consultas (G.º 4).....	27.300,—		
1 Sereno (G.º 4).....	27.300,—		
1 Bañera (G.º 4).....	27.300,—		
Quinquenios reconocidos.....	20.810,—		
Devengos complementarios a/25-11-65.....	72.000,—		
		614.510,—	
33 Haberes del personal auxiliar y subalterno del Colegio de San Fernando:			
A).—Personal acogido a derechos adquiridos:			
1 Oficial ebanista.....	21.782,—		
1 Maestro Sastre.....	16.300,—		
1 Maestro Peluquero.....	16.300,—		
1 Mecánico Servicio de aguas.....	12.500,—		
18 Hijas de la Caridad (Pabellón San Vicente), a 7.800 pesetas anuales.....	140.400,—		
Quinquenios reconocidos.....	97.743,01		
Premios remuneratorios íd....	4.986,19		
Devengos complementarios íd....	119.355,80		
Idem residencia y manutención peluquero Aranjuez....	13.000,—		
B).—Personal acogido Ley 108/63:			
1 Director de Banda (G.º 18)....	51.240,—		
3 Maestros de Sección (G.º 12), a 39.060 pesetas anuales....	117.180,—		
1 Cocinero (G.º 8), Pabellón San Vicente.....	33.150,—		
1 Ayudante (G.º 5), Pabellón de San Vicente.....	28.000,—		
2 Guardas (G.º 4), a 27.300 pesetas anuales.....	54.600,—		
1 Guarda nocturno (G.º 4).....	27.300,—		
Quinquenios reconocidos.....	49.693,—		
Devengos complementarios a/25-11-65.....	255.000,—		
		1.058.530,—	
34 Haberes del personal auxiliar y subalterno del Colegio de Nuestra Señora de las Mercedes:			
A).—Personal acogido a derechos adquiridos:			
35 Hijas de la Caridad, a 7.800 pesetas anuales.....	273.000,—		
1 Profesora de Corte y Confeción.....	12.500,—		
10 Celadoras internas, a 1.200 pesetas anuales.....	12.000,—		

Partida	CONSIGNACIONES		
	Pesetas	Pesetas	Pesetas
2 Auxiliares femeninos acogidas, a 1.200 ptas. anuales.....	2.400,—		
Quinquenios reconocidos.....	25.737,—		
Premios remuneratorios, ídem.	3.824,—		
Devengos complementarios, ídem.....	21.055,—		
B).—Personal acogido Ley 108/63:			
1 Profesora de Peluquería (G.º 7).	32.000,—		
1 Sacristán (G.º 7).....	32.000,—		
1 Encargado de la máquina lavadora (G.º 8).....	33.150,—		
1 Encargado de la calefacción (G.º 8).....	33.150,—		
1 Jardinero (G.º 4).....	27.300,—		
1 Sereno (G.º 4).....	27.300,—		
Quinquenios reconocidos.....	67.114,—		
Devengos complementarios a/25-11-65.....	144.000,—		
		746.530,—	
35 Haberes de amas externas del Instituto Provincial de Puericultura.....	4.620.000,—		
36 Idem de amas internas de íd. íd.....	1.204.000,—		
37 Premios mensuales de amas internas de íd. íd....	90.000,—		
38 Pagas reglamentarias al personal de este grupo «Beneficencia y Sanidad».....	4.353.160,—		
		64.630.020,—	
Dietas y gastos de traslado:			
39 Viajes de amas externas y premios por buena crianza Instituto Provincial de Puericultura.....	40.000,—		
40 Indemnizaciones por residencia, desplazamiento, etcétera del Colegio de San Fernando.....	12.500,—		
41 Idem íd. íd. Residencia de Aranjuez.....	5.000,—		
42 Idem desplazamientos Administrador íd.	12.000,—		
		69.500,—	
Otras remuneraciones:			
43 Asignación al personal de Establecimientos benéficos por trabajo en servicios sujetos a tasa, según la correspondiente Ordenanza (50 % participación total).....	2.450.000,—		
44 Adehalas de acogidas de la Beneficencia Provincial, por prestación de servicios en Establecimientos y Oficinas de la Corporación.....	900.000,—		
45 Premios acogidas Colegio de Nuestra Señora de las Mercedes.....	30.000,—		
46 Premios acogidas Colegio de la Paz.....	30.000,—		
47 Gratificación a Médicos de pueblos, por inspección sanitaria de acogidos del Instituto Provincial de Puericultura y otros gastos de este Servicio....	200.000,—		
		3.610.000,—	
Personal Reglamentaciones Laborales:			
48 Personal Servicios Farmacéuticos:			
19 Mozos de clínica, a 27.000 pesetas anuales.....	513.000,—		
26 Ayudantes sanitarios a íd. íd.	702.000,—		
Plus de transporte.....	54.000,—		
Idem familiar.....	272.000,—		
Aumentos graduales por antigüedad.....	173.000,—		
Pagas reglamentarias.....	231.340,—		
Devengos complementarios a/25-11-65.....	346.500,—		
		2.291.840,—	

CONSIGNACIONES

Partida	CONSIGNACIONES		
	Pesetas	Pesetas	Pesetas
49 Personal del Instituto Provincial de Obstetricia:			
1 Jefe de cocina.....	45.000,—		
1 Carpintero.....	30.000,—		
1 Técnico Huellas plantares....	45.000,—		
34 Mozos de clínica, a 27.000 pesetas anuales	918.000,—		
77 Ayudantes sanitarios a ídem ídem..	2.079.000,—		
4 Telefonistas a ídem ídem.....	108.000,—		
2 Serenos a ídem ídem	54.000,—		
3 Porteros a ídem ídem.....	81.000,—		
1 Encargada del ropero.....	27.000,—		
1 Pintor	30.000,—		
1 Cerrajero	30.000,—		
28 Puericultoras, a 45.000 pesetas anuales	1.260.000,—		
18 Auxiliares de clínica, a 27.000 pesetas anuales.....	486.000,—		
Plus de transporte	206.400,—		
Idem familiar.....	1.283.342,—		
Aumentos graduales por antigüedad.....	307.000,—		
Pagas reglamentarias.....	916.668,—		
Devengos complementarios a/25-11-65	1.196.300,—		
		9.102.710,—	
50 Personal contratado de ídem ídem		3.100.000,—	
51 Personal del Instituto Provincial de Puericultura y Colegio de la Paz:			
1 Cocinero.....	48.000,—		
1 Oficial Sastre.....	43.070,—		
2 Porteros, a 21.600 ptas. anuales.....	43.200,—		
7 Auxiliares femeninos, a 21.600 pesetas anuales.....	151.200,—		
1 Mozo de Servicio.....	21.600,—		
Plus de transporte	14.400,—		
Idem familiar.....	74.008,—		
Aumentos graduales por antigüedad.....	10.100,—		
Pagas reglamentarias.....	52.862,—		
Diferencia salarios mínimos..	105.700,—		
Devengos complementarios a/25-11-65	168.000,—		
		732.140,—	
52 Retribución cuidadoras ídem ídem.....		1.300.000,—	
53 Personal del Hospital Provincial:			
167 Mozos de clínica, a 27.000 ptas. anuales	4.509.000,—		
149 Ayudantes sanitarios, a ídem ídem.....	4.023.000,—		
15 Cuidadoras, a ídem ídem.....	405.000,—		
5 Ascensoristas, a ídem ídem.....	135.000,—		
4 Telefonistas, a ídem ídem.....	108.000,—		
3 Cocineros 1.ª, a 41.280 pesetas anuales	123.840,—		
3 Peluqueros, a 30.000 ídem ídem.	90.000,—		
1 Cerrajero.....	30.000,—		
1 Oficial pintor	30.000,—		
1 Oficial ebanista.....	50.878,—		
7 Porteros, a 27.000 ídem ídem.	189.000,—		
Plus de transporte	231.000,—		
Idem familiar.....	1.500.000,—		

Partida	CONSIGNACIONES		
	Pesetas	Pesetas	Pesetas
Aumentos graduales por antigüedad.....	1.065.000,—		
Pagas reglamentarias.....	1.793.122,—		
Devengos complementarios a/25-11-65.....	2.343.360,—		
	<u>16.626.200,—</u>		
A deducir: Por manutención..	674.200,—	15.952.000,—	
54 Personal del Hospital de San Juan de Dios:			
58 Mozos de clínica, a 27.000 pesetas anuales.....	1.566.000,—		
43 Ayudantes sanitarios, a ídem íd.....	1.161.000,—		
2 Peluqueros a 30.000 ídem íd..	60.000,—		
4 Telefonistas, a 27.000 ídem íd.....	108.000,—		
3 Jardineros, a 30.000 ídem íd....	90.000,—		
1 Cortador de carnes.....	30.000,—		
1 Cocinero de 1. ^a	41.280,—		
1 Cerrajero.....	30.000,—		
1 Oficial pintor.....	30.000,—		
3 Porteros, a 27.000 ptas. anuales	81.000,—		
1 Sacristán.....	30.000,—		
1 Costurera.....	27.000,—		
Plus de transporte.....	98.400,—		
Idem familiar.....	750.000,—		
Aumentos graduales por antigüedad.....	375.000,—		
Pagas reglamentarias.....	604.880,—		
Devengos complementarios a/25-11-65.....	906.640,—		
	<u>5.989.200,—</u>		
A deducir: Por manutención..	190.080,—	5.799.120,—	
55 Personal del Colegio de San Fernando:			
63 Operarias de limpieza, a 28.200 pesetas anuales.....	1.776.600,—		
13 Mozos de servicio, a 28.200 ídem íd.....	366.600,—		
1 Jardinero.....	28.200,—		
1 Porquero.....	28.200,—		
1 Vaquero.....	28.200,—		
1 Camarero.....	28.200,—		
1 Fogonero.....	49.787,—		
1 Sereno, a 28.200.....	28.200,—		
1 Oficial peluquero de 2. ^a	24.000,—		
1 Modelista zapatero.....	68.328,—		
3 Maestros zapateros, a 61.320 pesetas anuales.....	183.960,—		
1 Oficial cerrajero de 1. ^a	57.078,—		
1 Oficial electricista de 1. ^a	57.078,—		
7 Oficiales 1. ^a mecánicos, a pesetas 135,65 diarias, más incentivo.....	399.546,—		
1 Oficial de electrónicas.....	57.078,—		
2 Oficiales ebanistas, a 152,75 pesetas diarias.....	111.508,—		
1 Oficial tallista 1. ^a	55.754,—		
1 Oficial trazador.....	60.641,—		
1 Oficial carpintero.....	51.648,—		
1 Oficial de pala panadero.....	34.680,—		
1 Oficial de masa panadero.....	31.030,—		
2 Oficiales sastres, a 43.070,— pesetas anuales.....	86.140,—		
2 Porteros, a 30.600 pesetas íd....	61.200,—		

Partida		CONSIGNACIONES		
		Pesetas	Pesetas	Pesetas
1	Profesor dibujo industrial	96.000,—		
1	Maestro primaria	57.600,—		
1	Maestro de música	57.600,—		
1	Profesor Formación de Juventudes	72.000,—		
1	Idem íd. íd.	28.800,—		
1	Jefe de cocina	36.000,—		
1	Cocinero	34.356,—		
1	Enfermero	27.000,—		
	Plus de transporte	136.800,—		
	Plus familiar	550.600,—		
	Aumentos graduales por antigüedad	242.300,—		
	Diferencias varios Convenios, no absorbibles	150.000,—		
	Pagas reglamentarias	710.766,—		
Pabellón San Vicente:				
21	Operarias limpieza, a 28.200 pesetas anuales	592.200,—		
1	Porquero	28.200,—		
1	Vaquero	28.200,—		
1	Hortelano	28.200,—		
1	Cocinero	34.356,—		
1	Oficial zapatero 2. ^a	40.504,—		
1	Portero	30.600,—		
	Plus de transporte	4.800,—		
	Plus familiar	100.000,—		
	Aumentos graduales por antigüedad	25.000,—		
	Pagas reglamentarias	134.546,—		
	Devengos complementarios a/25-11-65 (Colegio San Fernando y Pabellón San Vicente)	865.716,—		
		7.785.800,—		
	A deducir: Por manutención	46.800,—		
			7.739.000,—	
56	Personal del Colegio de Nuestra Señora de las Mercedes:			
1	Instructora Educación física	57.600,—		
1	Maestro Música primaria	57.600,—		
1	Jefe de cocina	36.000,—		
1	Cocinera	34.356,—		
2	Camareras, a 28.200 pesetas anuales	56.400,—		
16	Operarias limpieza, a ídem íd.	451.200,—		
2	Mozos de servicio, a ídem íd.	56.400,—		
1	Guarda Residencia Cercedilla	36.000,—		
1	Maestro zapatero	48.650,—		
2	Oficiales ídem íd. 2. ^a , a 40.504 pesetas anuales	81.008,—		
2	Oficiales ebanistas de 1. ^a , a 55.754 pesetas anuales	111.508,—		
	Plus de transporte	9.600,—		
	Aumentos graduales por antigüedad	29.028,—		
	Pagas reglamentarias	175.958,—		
	Devengos complementarios a/25-11-65	227.192,—		
			1.468.500,—	
57	Personal contratado para diferentes servicios de Beneficencia		1.250.000,—	
			48.735.310,—	
				117.044.830,—

Partida	CONSIGNACIONES		
	Pesetas	Pesetas	Pesetas
<i>Cultura</i>			
Sueldos y pagas reglamentarias:			
58	Haberes cargos especiales:		
	A).—Personal acogido a derechos adquiridos:		
	1 Archivero Bibliotecario	30.750,—	
	1 Inspector Técnico de Enseñanza	21.625,—	
	Quinquenios reconocidos	47.297,—	
	Devengos complementarios íd.	59.878,—	
	B).—Personal acogido Ley 108/63:		
	1 Secretario técnico Institución Ximénez de Cisneros (Grado 15)	45.750,—	
	1 Jefe de Extensión Cultural (Grado 10)	36.100,—	
	1 Encargado de grabación (Grado 9)	35.100,—	
	1 Idem taller de Extensión cultural (G.º 9)	35.100,—	
	1 Idem fonoteca y discoteca (Grado 9)	35.100,—	
	1 Idem medios audiovisuales (Grado 9)	35.100,—	
	Devengos complementarios a/25-11-65	237.000,—	
			618.800,—
59	Personal del Museo Anatómico «Olavide»:		
	A).—Personal acogido a derechos adquiridos:		
	1 Fotógrafo	12.500,—	
	Quinquenios reconocidos	9.364,—	
	Devengos complementarios ídem	18.746,—	
			40.610,—
60	Pagas reglamentarias al personal del Grupo «Cultura»		
			87.430,—
			746.840,—
	Otras remuneraciones:		
61	Gratificaciones a Maestros Nacionales destinados a Escuelas del Patronato provincial de Educación		
		84.000,—	
			84.000,—
			830.840,—
<i>Obras y Servicios</i>			
Sueldos y pagas reglamentarias:			
62	Personal técnico del Servicio de Vías y Obras:		
	A).—Personal acogido a derechos adquiridos:		
	1 Ingeniero de Caminos, Jefe del Servicio	32.880,—	
	1 Ingeniero de Caminos	30.960,—	
	1 Ayudante de Obras Públicas	27.000,—	
	1 Delineante	28.800,—	
	Quinquenios reconocidos	128.083,—	
	Premios remuneratorios	8.141,—	
	Devengos complementarios ídem	119.169,—	
	B).—Personal acogido Ley 108/63:		
	1 Ingeniero de Caminos (G.º 15)	45.750,—	
	3 Ayudantes de Obras Públicas (Grado 12), a 39.060 pesetas anuales	117.180,—	

Partida	CONSIGNACIONES		
	Pesetas	Pesetas	Pesetas
1 Delineante (G.° 10).....	36.100,—		
1 Calculista (G.° 9).....	35.100,—		
Quinquenios reconocidos.....	56.107,—		
Devengos complementarios a/25-11-65.....	264.000,—		
		929.270,—	
63 Haberes de Encargados de obras, Capataces y Peones camineros:			
A).—Personal acogido a derechos adquiridos:			
1 Encargado de obras.....	15.000,—		
1 Capataz.....	14.000,—		
11 Peones camineros, a 12.500 pesetas anuales.....	137.500,—		
Quinquenios reconocidos....	212.427,—		
Premios remuneratorios ídem.	4.283,—		
Devengos complementarios ídem.....	151.571,—		
B).—Personal acogido Ley 108/63:			
1 Encargado de obras, (G.° 6)...	30.000,—		
33 Capataces (G.° 6), a 30.000 pesetas anuales.....	990.000,—		
144 Peones camineros (G.° 4), a 27.300 pesetas anuales.....	3.931.200,—		
Quinquenios reconocidos.....	1.356.209,—		
Devengos complementarios a/25-11-65.....	356.000,—		
		7.198.190,—	
64 Maquinistas y Conductores de Vías y Obras:			
A).—Personal acogido a derechos adquiridos:			
4 Maquinistas, a 16.300 pesetas anuales.....	65.200,—		
2 Conductores, a ídem. íd. íd....	32.600,—		
Quinquenios reconocidos.....	164.047,—		
Premios remuneratorios ídem.	9.973,—		
Devengos complementarios ídem.....	167.331,—		
B).—Personal acogido Ley 108/63:			
1 Encargado de taller (G.° 10)..	36.100,—		
7 Maquinistas (G.° 9), a 35.100 pesetas anuales.....	245.700,—		
1 Tornero (G.° 8).....	33.150,—		
3 Oficiales mecánicos (G.° 8), a 33.150 pesetas anuales.....	99.450,—		
Quinquenios reconocidos.....	36.679,—		
Devengos complementarios a/25-11-65.....	279.000,—		
		1.169.230,—	
65 Haberes del personal técnico del Servicio de Arquitectura:			
A).—Personal acogido a derechos adquiridos:			
1 Arquitecto, Jefe del Servicio..	34.500,—		
Quinquenios reconocidos....	45.301,—		
Devengos complementarios íd.	41.921,—		
B).—Personal acogido Ley 108/63:			
1 Arquitecto (G.° 15).....	45.750,—		
1 Aparejador Ayudante (G.° 14).	42.090,—		
3 Aparejadores (G.° 12), a 39.060 pesetas anuales.....	117.180,—		
3 Delineantes (G.° 12) a ídem íd.	117.180,—		
1 Calculista (G.° 12).....	39.060,—		
Quinquenios reconocidos.....	141.268,—		
Devengos complementarios a/25-11-65.....	420.000,—		
		1.044.250,—	

Partida	CONSIGNACIONES		
	Pesetas	Pesetas	Pesetas
66 Haberes del personal técnico de Servicios Industriales:			
A).—Personal acogido a derechos adquiridos:			
1 Ingeniero Industrial, Jefe del Servicio	34.500,—		
1 Ingeniero Industrial	27.000,—		
Quinquenios reconocidos....	39.905,—		
Devengos complementarios ídem	50.562,—		
B).—Personal acogido Ley 108/63:			
1 Perito Industrial (G.º 12)	39.060,—		
1 Delineante (G.º 10).....	36.100,—		
Quinquenios reconocidos.....	20.153,—		
Devengos complementarios a/25-11 65.....	84.000,—		
		331.280,—	
67 Pagas reglamentarias al personal del Grupo «Obras y Servicios»	1.555.460,—	12.227.680,—	
Dietas y gastos de traslado:			
68 Dietas del personal del Servicio de Vías y Obras.	75.000,—		
69 Idem íd. Servicio de Arquitectura	60.000,—		
70 Idem íd. Servicios Industriales	30.000,—		
		165.000,—	
Otras remuneraciones:			
71 Derechos por redacción proyectos de obras que carezcan de dotación al efecto.....	95.000,—		
72 Servicio de pago de haberes al personal auxiliar de Obras y Servicios	200.000,—		
73 Premios a Capataces y Peones camineros	103.000,—		
		398.000,—	
Personal Reglamentaciones Laborales:			
74 Personal del Taller del Servicio de Vías y Obras.	1.900.000,—		
75 Personal afecto a la conservación de caminos vecinales	6.850.000,—		
76 Personal obrero del Servicio de Arquitectura ...	7.750.000,—		
77 Idem íd. de Servicios Industriales	5.500.000,—		
78 Personal contratado de varios Servicios de este Grupo.....	250.000,—		
		22.250.000,—	
			35.040.680,—
<i>Desarrollo de la Economía</i>			
Sueldos y pagas reglamentarias:			
79 Haberes del personal técnico del Servicio Forestal:			
A).—Personal acogido a derechos adquiridos:			
1 Ingeniero de Montes, Jefe del Servicio	34.500,—		
2 Ayudantes de Montes, a pesetas 23.500 anuales	47.000,—		
1 Inspector de Viveros	15.000,—		
Quinquenios reconocidos....	178.945,—		
Premios remuneratorios íd....	14.378,—		
Devengos complementarios íd.	120.177,—		
		410.000,—	

CONSIGNACIONES

Partida	CONSIGNACIONES		
	Pesetas	Pesetas	Pesetas
80 Haberes personal auxiliar del Servicio Forestal:			
A).—Personal acogido a derechos adquiridos:			
3 Capataces, a 14.000 pesetas anuales	42.000,—		
1 Celador	16.000,—		
3 Sobreguardas Forestales, a pesetas 15.000 anuales	45.000,—		
2 Guardas Forestales, a 13.500 pesetas anuales	27.000,—		
1 Sobreguarda Piscícola	15.000,—		
Quinquenios reconocidos	203.974,—		
Premios remuneratorios íd.	4.895,—		
Devengos complementarios íd.	135.093,—		
B).—Personal acogido Ley 108/63:			
14 Capataces Forestales (G.º 6), a 30.000 pesetas anuales	420.000,—		
1 Sobreguarda Forestal (Grado 5)	28.000,—		
10 Guardas Forestales (G.º 4), a 27.300 pesetas anuales	273.000,—		
1 Sobreguarda piscícola (G.º 5)	28.000,—		
4 Guardas piscícolas (G.º 4), a 27.300 pesetas anuales	109.200,—		
Quinquenios reconocidos	189.708,—		
Devengos complementarios a/25-11-65	720.000,—		
		2.256.870,—	
81 Haberes del personal técnico del Servicio Agropecuario:			
A).—Personal acogido a derechos adquiridos:			
1 Ingeniero Agrónomo, Jefe del Servicio	27.000,—		
1 Perito Agrícola, ayudante	23.500,—		
2 Idem íd., a 20.000 ptas. anuales	40.000,—		
1 Capataz inspector	17.000,—		
1 Idem	14.000,—		
2 Obreros especializados, a pesetas 12.500 anuales	25.000,—		
Quinquenios reconocidos	183.629,—		
Premios remuneratorios íd.	3.650,—		
Devengos complementarios íd.	138.402,—		
B).—Personal acogido Ley 108/63:			
1 Capataz (G.º 6)	30.000,—		
1 Obrero especializado (G.º 5)	28.000,—		
Quinquenios reconocidos	12.999,—		
Devengos complementarios a/25-11-65	48.000,—		
		591.180,—	
82 Pagos reglamentarias al personal del Grupo «Desarrollo de la Economía»		434.950,—	
			3.693.000,—
Dietas y gastos de traslado:			
83 Dietas personal Servicio Forestal		160.000,—	
84 Idem íd. íd. Agropecuario		130.000,—	
			290.000,—

Partida	CONSIGNACIONES		
	Pesetas	Pesetas	Pesetas
Otras remuneraciones:			
85 Premios reglamentarios Guardería Forestal y Piscícola	50.000,—		
86 Devengos reglamentarios (Servicio Forestal)	500.000,—		
87 Devengos reglamentarios (Servicio Agropecuario)	800.000,—		
88 Retribuciones eventuales al personal de ídem	100.000,—		
		1.450.000,—	5.433.000,—
89 Haberes del personal excedente forzoso de la Corporación			296.100,—
90 Retribuciones del personal por mayor dedicación, a/30-VI-66	2.000.000,—		
91 Gratificaciones o pluses por trabajos extraordinarios, Jefaturas, mayor rendimiento, etcétera	30.000.000,—		
92 Para suplir Impuesto Rendimiento Trabajo personal y diferencias del personal por aplicación derechos adquiridos	5.000.000,—		
		37.000.000,—	37.000.000,—
93 Crédito para satisfacer al personal de la Corporación obligaciones procedentes de ejercicios anteriores		5.000.000,—	5.000.000,—
94 Retribuciones personal.—Nómina única (Orden Ministerio de la Gobernación de 7-12-1963 y Base segunda para la ejecución de este Presupuesto)	—	—	—
Total			258.308.010,—

ARTICULO SEGUNDO

PREVISION Y OTRAS PRESTACIONES

Montepío Nacional

95 Cuotas Mutualidad Nacional de previsión de funcionarios de Administración Local	7.000.000,—		
96 Para satisfacer liquidaciones a favor de ídem íd. por rectificación pensiones a su cargo de Ejercicios anteriores	5.000.000,—		
		12.000.000,—	12.000.000,—

Seguros Sociales

97 Cuotas, indemnizaciones y demás cargas impuestas por la legislación laboral		14.500.000,—	14.500.000,—
--	--	--------------	--------------

Asistencia médico-quirúrgica y otras prestaciones

98 Asistencia médico-farmacéutica del personal	600.000,—		
99 Retribuciones al personal médico encargado del Servicio	1.100.000,—		
100 Ayuda familiar reconocida al personal de esta Corporación	5.500.000,—		
		7.200.000,—	7.200.000,—
Total			33.700.000,—

CAPITULO II.—Material y diversos

RESUMEN POR ARTICULOS

Art. único. —Gastos de los Servicios.....	270.276.973,—
---	---------------

Partida	CONSIGNACIONES		
	Pesetas	Pesetas	Pesetas
<i>Administración general</i>			
Gastos de representación:			
101	Para gastos originados con motivo de recepciones, visitas, fiestas y otros gastos eventuales y de carácter representativo que ordene la Presidencia de la Corporación	1.000.000,—	
102	Obras conservación vivienda Excmo. Sr. Gobernador Civil de la provincia (Servicio de Arquitectura)	50.000,—	
103	Adquisición mobiliario y enseres con destino a ídem íd.	183.625,—	
		1.233.625,—	
Servicios generales de la Corporación:			
104	Para los gastos que se originen con motivo de acciones de la Corporación en Tribunales de Justicia y otros de carácter análogo.....	75.000,—	
105	Ídem íd. por colaboraciones profesionales especiales	20.000,—	
106	Atenciones Junta Provincial del Censo	50.000,—	
107	Ídem Oficina de Relaciones exteriores y publicaciones	45.000,—	
108	Ídem íd. laboratorio fotográfico	30.000,—	
109	Premios periodísticos	140.000,—	
110	Obligaciones de Ejercicios anteriores correspondientes a las distintas partidas de este Capítulo y Artículo.....	1.500.000,—	
		1.860.000,—	
Oficinas Centrales de la Corporación:			
111	Conservación de mobiliario.....	70.000,—	
112	Material de escritorio, abono telefónico, libros, impresos y gastos generales	1.300.000,—	
113	Gastos arriendo anual máquina reproductora de documentos	120.000,—	
114	Alumbrado, agua y calefacción	650.000,—	
115	Uniformes del personal subalterno y de servicios especiales.....	550.000,—	
116	Seguros contra incendios, robo, atraco, etc.....	200.000,—	
117	Obras generales conservación edificios (Servicio de Arquitectura).....	250.000,—	
118	Ídem generales conservación (Servicios Industriales).....	200.000,—	
		3.340.000,—	
Imprenta Provincial:			
119	Adquisición y reparación de herramientas.....	100.000,—	
120	Adquisición maquinaria, material diverso y gastos menores	200.000,—	
121	Gastos de publicación del <i>Boletín Oficial</i> de la provincia.....	2.713.650,—	
		3.013.650,—	

Partida	CONSIGNACIONES		
	Pesetas	Pesetas	Pesetas
Parque Móvil Provincial:			
122	Renovación de material, gasolina, reparaciones y accesorios.....	1.000.000,—	
123	Adquisición maquinaria para instalación Taller mecánico en Nuevo Parque Móvil Provincial...	600.000,—	
124	Alquiler, alumbrado, agua, electricidad, seguros y gastos generales	1.000.000,—	
125	Obras generales conservación (Servicio Arquitectura)	30.000,—	
		<u>2.630.000,—</u>	
			<u>12.077.275,—</u>
Sanidad y Beneficencia			
Atenciones generales:			
126	Estancias de menores en Tribunales Tutelares..	215.000,—	
127	Adquisición juguetes acogidos en la Beneficencia Provincial, con motivo de la festividad de los Santos Reyes	100.000,—	
128	Asignación a Establecimientos benéfico-provinciales para material de los servicios, por participación en tasas, según Ordenanza (50 % participación total)	2.450.000,—	
		<u>2.765.000,—</u>	
Servicios Farmacéuticos:			
129	Adquisición y elaboración de productos	18.000.000,—	
130	Maquinaria, gastos adquisición y entretenimiento, ídem Laboratorio, etc.	300.000,—	
131	Material de desinfección	45.000,—	
132	Conservación mobiliario, material oficina y gastos menores	75.000,—	
133	Publicaciones científicas	25.000,—	
134	Obligaciones de Ejercicios anteriores no comprendidas en Resultas, y correspondientes a adquisición de productos farmacéuticos	4.000.000,—	
		<u>22.445.000,—</u>	
Decanato del Cuerpo Médico:			
135	Material del Servicio	15.000,—	
136	Biblioteca y Publicaciones Científicas.....	600.000,—	
		<u>615.000,—</u>	
Instituto Provincial de Obstetricia:			
137	Alimentación	6.500.000,—	
138	Agua, gas, electricidad, teléfono y combustible..	2.800.000,—	
139	Seguros del Establecimiento	1.100,—	
140	Atenciones diversas del servicio de Esterilidad ..	25.000,—	
141	Idem íd. Cirugía Infantil.....	80.000,—	
142	Idem íd. Transfusión de sangre	400.000,—	
143	Idem íd. Oxigenoterapia	350.000,—	
144	Idem íd. Anatomopatología	70.000,—	
145	Idem íd. Cardiología	25.000,—	
146	Idem íd. Radiodiagnóstico	75.000,—	
147	Idem íd. Incubadoras	80.000,—	
148	Idem íd. Radioterapia.....	25.000,—	
149	Idem íd. Laboratorio	100.000,—	
150	Idem íd. Salas generales.....	400.000,—	
151	Idem íd. Huella plantar	15.000,—	
152	Biblioteca	10.000,—	
153	Conservación y adquisición mobiliario y enseres ..	150.000,—	
154	Idem material y aparatos clínicos	80.000,—	
155	Adquisición nuevas Incubadoras para el Establecimiento	540.000,—	
156	Adquisición mobiliario y enseres, para instalación Clínica privada de íd.	1.800.000,—	
157	Obras generales de conservación (Servicio de Arquitectura)	900.000,—	

Concepto	CONSIGNACIONES		
	Pesetas	Pesetas	Pesetas
158 Obras de pintura general, plantas 3. ^a y baja (ídem).	400.000,—		
159 Idem solado planta 3. ^a y sótano (ídem íd.)	400.000,—		
160 Idem instalación bar-restaurante en Clínica Privada del Establecimiento (ídem)	750.000,—		
161 Obras generales de conservación (Servicios Industriales)	700.000,—		
162 Utensilios de cocina, comedor, etc.	200.000,—		
163 Vestuario, uniformes, ropa de cama, etc.	700.000,—		
164 Gastos generales, varios e indeterminados	350.000,—		
		17.926.100,—	
Instituto Provincial de Puericultura y Colegio de la Paz:			
165 Alimentación	6.500.000,—		
166 Agua, gas, electricidad, teléfono y combustible	2.540.000,—		
167 Cumplimiento Memorias	790,—		
168 Dotes consistentes en premios de la Lotería Nacional a favor de acogidas del Establecimiento.	3.000,—		
169 Dotes para cumplimiento de la fundación de doña María Medel, a favor de acogidas de este Establecimiento	1.100,—		
170 Dotes para acogidas que tomen estado en este Ejercicio	10.000,—		
171 Seguros del Establecimiento	11.000,—		
172 Ingreso a favor de acogidas del Colegio de la Paz, en cumplimiento testamentaria de don José M. ^a Alonso y Sáenz de Hermúa	6.370,—		
173 Material escolar y estudios grado medio	150.000,—		
174 Material y atenciones de los distintos Servicios Médicos	150.000,—		
175 Idem íd. Laboratorio y otros Gabinetes	450.000,—		
176 Conservación y adquisición mobiliario y enseres	250.000,—		
177 Obras generales de conservación (Arquitectura)	800.000,—		
178 Idem íd. finca Medina del Campo (Idem íd)	75.000,—		
179 Obras generales conservación (Servicios Industriales)	450.000,—		
180 Gastos originados por viajes inspección amas externas	100.000,—		
181 Utensilios de cocina, comedor, etc.	75.000,—		
182 Vestuario, uniformes, ropas de cama, etc.	1.000.000,—		
183 Gastos sostenimiento Servicio de transporte	40.000,—		
184 Gastos generales, varios e indeterminados	425.000,—		
		13.037.260,—	
Hospital Provincial:			
185 Alimentación	15.000.000,—		
186 Agua, gas, electricidad, teléfono y combustible	6.000.000,—		
187 Seguros del Establecimiento	3.500,—		
188 Cumplimiento Memorias, ídem	4.500,—		
189 Atenciones diversas Servicio de Radiología	1.750.000,—		
190 Idem íd. id. Laboratorio	400.000,—		
191 Idem íd. id. Transfusiones de Sangre	1.500.000,—		
192 Idem íd. Servicios Médicos generales	1.500.000,—		
193 Adquisición y conservación aparatos clínicos y electromédicos	250.000,—		
194 Conservación y adquisición mobiliario y enseres	200.000,—		
195 Obras generales conservación (Arquitectura)	450.000,—		
196 Idem reforma Pabellón «Gregorio Marañón» (Id.)	150.000,—		
197 Reparación cornisas en fachadas del Establecimiento (Idem íd.)	300.000,—		
198 Obras generales Casa de Reposo en Cercedilla (Idem íd)	100.000,—		
199 Idem íd. Plaza de Toros (ídem)	100.000,—		
200 Idem íd. (Servicios Industriales)	500.000,—		

Concepto	CONSIGNACIONES		
	Pesetas	Pesetas	Pesetas
201 Utensilios de cocina y comedor, etc.....	100.000,—		
202 Vestuario, uniformes, ropas de cama, etc.....	850.000,—		
203 Gastos sostenimiento servicio transportes.....	40.000,—		
204 Idem generales, varios e indeterminados.....	550.000,—		
		29.748.000,—	
Hospital de San Juan de Dios:			
205 Alimentación.....	4.000.000,—		
206 Agua, gas, electricidad, teléfono y combustible...	1.500.000,—		
207 Seguros del Establecimiento.....	22.000,—		
208 Cumplimiento Memorias ídem.....	275,—		
209 Atenciones diversas Servicio de Isótopos.....	250.000,—		
210 Idem íd. Laboratorio.....	90.000,—		
211 Idem íd. Consultas públicas.....	40.000,—		
212 Idem íd. Servicios Médicos generales.....	300.000,—		
213 Conservación y adquisición mobiliario y enseres..	50.000,—		
214 Obras generales de conservación (Servicio de Arquitectura).....	150.000,—		
215 Obras generales conservación Dehesa «El Sotillo», en Villaviciosa de Odón (íd.).....	35.000,—		
216 Obras generales de conservación (Servicios Industriales).....	300.000,—		
217 Utensilios de cocina, comedor, etc.....	50.000,—		
218 Vestuario, uniformes, ropas de cama, etc.....	250.000,—		
219 Gastos sostenimiento del Servicio de transportes.	40.000,—		
220 Idem generales, varios e indeterminados.....	150.000,—		
		7.227.275,—	
Colegio de San Fernando:			
221 Alimentación.....	8.900.000,—		
222 Flúido y gastos de la Central eléctrica.....	900.000,—		
223 Central de calor y combustible.....	1.650.000,—		
224 Cumplimiento Memorias.....	80,—		
225 Servicio Médico.....	75.000,—		
226 Material escolar.....	400.000,—		
227 Idem enseñanza profesional.....	100.000,—		
228 Gastos sostenimiento Banda de Música.....	45.000,—		
229 Maquinaria Talleres.....	225.000,—		
230 Materias primas para íd.....	350.000,—		
231 Gastos generales de íd.....	160.000,—		
232 Gastos Colonias escolares.....	50.000,—		
233 Material deportivo.....	70.000,—		
234 Conservación y adquisición mobiliario y enseres.	175.000,—		
235 Obras generales conservación (Servicio de Arqui- tectura).....	900.000,—		
236 Obras generales de conservación (Servicios Indus- triales).....	800.000,—		
237 Utensilios de cocina, comedor, etc.....	87.500,—		
238 Vestuario, uniformes, ropas de cama, etc.....	3.675.000,—		
239 Gastos sostenimiento Servicio transporte.....	70.000,—		
240 Gastos generales, varios e indeterminados.....	500.000,—		
		19.132.580,—	
Pabellón de San Vicente:			
241 Alimentación.....	1.425.000,—		
242 Combustible.....	200.000,—		
243 Gastos sostenimiento calefacción.....	240.000,—		
244 Material escolar.....	40.000,—		
245 Conservación y adquisición mobiliario y enseres.....	42.500,—		
246 Utensilios de cocina, comedor, etc.....	40.000,—		
247 Vestuario, uniformes, ropas de camas, etc.....	280.000,—		
248 Idem íd. del personal fuera del concierto de es- tancias.....	15.000,—		
249 Gastos generales, varios e indeterminados.....	100.000,—		
		2.382.500,—	

Partida	CONSIGNACIONES		
	Pesetas	Pesetas	Pesetas
Colegio de Nuestra Señora de las Mercedes:			
250	Alimentación.....	2.585.000,—	
251	Agua, gas, electricidad, teléfono y combustible ..	950.000,—	
252	Seguros del Establecimiento.....	25.000,—	
253	Dotes para acogidas que tomen estado en este Ejercicio.....	12.000,—	
254	Material escolar.....	125.000,—	
255	Idem íd. para estudios grado medio y superior...	125.000,—	
256	Material talleres.....	30.000,—	
257	Materias primas para íd.....	20.000,—	
258	Conservación y adquisición mobiliario y enseres.	150.000,—	
259	Obras generales conservación (Arquitectura).....	800.000,—	
260	Obras generales de conservación de la finca «Villa Castora», en Cercedilla (Arquitectura).....	100.000,—	
261	Idem complementarias en piscina y Almacén en ídem (Arquitectura).....	300.000,—	
262	Idem construcción Capilla, y Recreo cubierto en ídem (Idem íd.).....	1.000.000,—	
263	Obras generales conservación (Servicios Industriales).....	350.000,—	
264	Utensilios de cocina, comedor, etc.....	100.000,—	
265	Vestuario, uniformes, ropas de cama, etc.....	500.000,—	
266	Gastos sostenimiento del Servicio de transportes.	50.000,—	
267	Gastos generales, varios e indeterminados.....	225.000,—	
			7.447.000,—
Residencia Provincial de Ancianos:			
268	Estancias de ancianos.....	1.500.000,—	
269	Idem Hermanas de la Caridad.....	130.000,—	
270	Pensiones en régimen de externado.....	250.000,—	
271	Servicio médico.....	18.000,—	
272	Obras generales conservación (Arquitectura).....	800.000,—	
273	Terminación obras ángulo N. O. del edificio (íd.)...	600.000,—	
274	Obras generales conservación (Servicios Industriales).....	200.000,—	
275	Conservación y adquisición mobiliario y enseres.	100.000,—	
276	Vestuario, uniformes, ropa de cama, etc.....	100.000,—	
277	Gastos sostenimiento calefacción.....	100.000,—	
278	Otros gastos no concertados.....	175.000,—	
			3.973.000,—
Enfermos mentales:			
279	Gastos de este Servicio, por todos conceptos.....	60.000.000,—	
280	Crédito a favor Sanatorio San José, Ciempozuelos, estancias 1965.....	2.280.748,—	
281	Idem varios Sanatorios por repercusión I. T. E., 1964/1965.....	1.388.575,—	
282	Obligaciones de Ejercicios anteriores, por elevación precios estancias concertadas.....	8.000.000,—	
			71.669.323,—
Otros Servicios:			
283	Estancias en Colegios de Sordomudos y gastos por este concepto.....	2.750.000,—	
284	Estancias diversas.....	100.000,—	
			2.850.000,—
			201.218.038,—
<i>Cultura</i>			
285	Gastos de publicación de la Revista provincial «Cisneros».....	350.000,—	
286	Adquisiciones y atenciones diversas de la Biblioteca provincial.....	200.000,—	
287	Obras ampliación y acondicionamiento Archivo general de la Corporación.....	150.000,—	

Partida	CONSIGNACIONES		
	Pesetas	Pesetas	Pesetas
288	Adquisición mobiliario y enseres para instalación ídem íd. y Hemeroteca provincial	250.000,—	
289	Auxilios económicos a Escuelas de la Provincia . .	100.000,—	
290	Ídem íd. íd. a Centros de Enseñanza ídem	150.000,—	
291	Aportación a gastos sostenimiento Colegio Libre Adoptado de Rascafría y Escuela Orientación Profesional «Rafael Cavestany», en Buitrago . .	600.000,—	
292	Ídem íd. Colegios Adoptados de San Martín de Valdeiglesias y Torrelaguna	200.000,—	
293	Ídem íd. Instituto Estudios Madrileños	50.000,—	
294	Gastos del Servicio de Extensión Cultural	1.200.000,—	
295	Atenciones de carácter cultural	250.000,—	
296	Ídem íd. deportivo	200.000,—	
297	Ídem relacionadas con el turismo	300.000,—	
298	Ídem Institución Ximénez de Cisneros	50.000,—	
299	Edición de publicaciones	100.000,—	
300	Gastos del Centro Coordinador de Bibliotecas en los pueblos de la Provincia	750.000,—	
301	Gastos sostenimiento Museo Taurino	50.000,—	
			4.950.000,—
			4.950.000,—
<i>Obras y Servicios locales</i>			
Arquitectura:			
302	Material del Servicio	90.000,—	
303	Obras de carácter urgente en fincas propiedad de la Corporación	350.000,—	
304	Ídem reforma pisos calle de Castelló, 93 y 95	150.000,—	
			590.000,—
Servicios Industriales:			
305	Material del Servicio	80.000,—	
306	Vestuario operarios ídem	30.000,—	
			110.000,—
Vías y Obras:			
307	Material del Servicio	200.000,—	
308	Alquileres varios	90.000,—	
309	Uniformes de Capataces y Peones Camineros	190.000,—	
310	Conservación de caminos vecinales (subvención del Estado)	6.000.000,—	
311	Ídem íd. íd. (fondos provinciales)	1.000.000,—	
312	Gastos de estudios, replanteos, etc.	75.000,—	
313	Expropiaciones	100.000,—	
314	Agotamientos	25.000,—	
315	Acopios de piedra y riegos asfálticos en caminos y carreteras provinciales (obras de reparación y conservación)	15.000.000,—	
316	Rectificaciones, ensanches, mejora de trazados, etc. en ídem íd. (Ídem íd.)	4.000.000,—	
317	Obras en travesías, rampas de acceso, etc. en ídem íd. (Ídem íd.)	300.000,—	
318	Reparación obras de fábrica, construcción alambradas, malecones, etc. en ídem íd.	350.000,—	
319	Gastos reparación daños causados por temporales, ídem íd.	600.000,—	
320	Obras menores por administración	375.000,—	
321	Carbón, gasolina, aceites, lubricantes etc.,	700.000,—	
322	Construcción y reparación de casillas de Peones camineros y hangares para máquinas	300.000,—	
323	Adquisición y reparación de herramientas del Servicio	150.000,—	
324	Ídem maquinaria, tanques, etc.	600.000,—	
325	Indicadores de carreteras y gaviones metálicos . . .	750.000,—	
			30.805.000,—
			31.505.000,—