



## **PACO MARTINEZ SORIA**

FIGURA INDISCUTIBLE DE NUESTRA ESCENA, HA DADO CON SU PERSONALIDAD CATEGORIA AL TEATRO ESPAÑOL, QUE ENCUENTRA EN ESTE GENIAL INTERPRETE UNO DE SUS MEJORES ARTISTAS DE TODOS LOS TIEMPOS. EN LA ACTUALIDAD, PACO MARTINEZ SORIA HA OBTENIDO IMPORTANTES TRIUNFOS Y GALARDONES QUE DEMUESTRAN, UNA VEZ MAS, SUS CONDICIONES EXCEPCIONALES





## MANUFACTURAS MEDICAS, S.A.

FABRICANTES DE PROTOXIDO DE NITROGENO  
MANTENIMIENTO Y REPARACION DE APARATOS  
DE ANESTESIA Y CILINDROS

DOMICILIO SOCIAL:  
GARCIA LUNA, 10 Y 12  
APARTADO DE CORREOS 2.034

TELEFONOS 215 06 45 Y 215 22 81  
M A D R I D - 2

## TEMOSA

S. A.

DE

TENDIDOS

Y

MONTAJES

ELECTRICOS

TEMOSA  
+++



M A D R I D

FUENTES. 12-1.º - TELEFONO 2480607 - MADRID-13

## CREMADES

PERSIANAS DE TODAS CLASES

- PAVIMENTOS DE LINOLEUM
- SINTASOL
- PEGULAN
- ALFOMBRAS
- FELPUDOS (PALMIN) para entradas de pisos y portales
- HULES DE TODAS CLASES
- TELAS ENGOMADAS PARA CAMAS

PAPELES PARA HABITACIONES Y DESPACHOS

CREMADES ALCALA, 127  
M A D R I D - 9 - TELEFONO 225 56 30

CONSTRUCCIONES

ANTONIO RUBIO MARTINEZ, S. A.

OBRAS Y PROYECTOS

Trabajos de Obras Públicas • Carreteras  
Caminos vecinales • Abastecimientos de agua  
Regadíos. Etc., etc.

Santa Isabel, 1 - 3.º dcha. ✧ Teléf. 227 61 56 ✧ MADRID

BANCO IBERICO

Capital ..... 300.000.000 ptas.

Reservas..... 350.000.000 »

Realiza toda clase de operaciones de Banca y Bolsa

Sucursales y Agencias

Dirección telegráfica: BANKIBER

(Aprobado por el Banco de España con el número 6.621)



PRODUCTOS ROCHE, S. A.  
ESPECIALIDADES FARMACEUTICAS

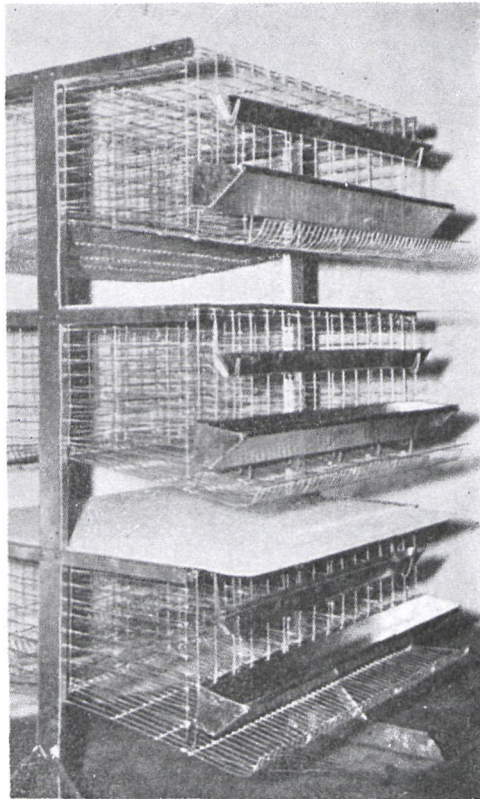
RUIZ DE ALARCON, 23  
TELEFS. 227 30 90 Y 227 14 36

MADRID - 14



**Símbolo de Calidad**





# JESUS RUIZ COBEÑA

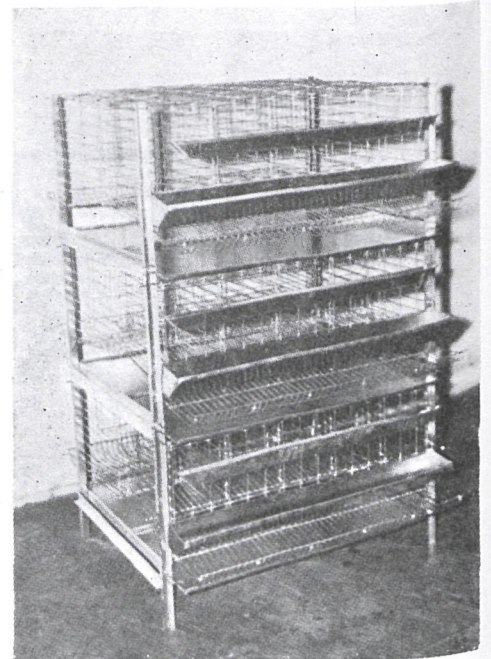
CONSTRUCCIONES METALICAS

MATERIAL  
AVICOLA

TALLER:

18 de Julio, 14

TELEFONO 293 07 62



EXPOSICION: RONDA DE SANTIAGO, 7  
TELEFONO 293 02 88

Carretera Madrid - Barcelona, Km. 30

ALCALA DE HENARES

## Muebles "Los Morales"

MUEBLES DE ESTILO

Ntra. Sra. de la Torre, 17 - Teléf. 203 57 96

M A D R I D - 1 8

CERVECERIA

## SIDNEY

MARISQUERIA

MARISCOS SELECCIONADOS  
JAMON DE JABUGO

Francisco Silvela, 14 - Teléfono 256 00 56 - Madrid - 6

CHACINERIA

*González*

FIAMBRES - EMBUTIDOS

Generalísimo Franco, 5 - Teléfono 293 03 24  
Gallo, 6 - Teléfono 293 06 27 ALCALA DE HENARES

# FIBROCEMENTOS CASTILLA, S. A.

## TUBALPRES

Tubería de alta presión que cumple las normas ISO, UNE y el Pliego General de condiciones facultativas de tuberías para abastecimientos de agua del Ministerio de Obras Públicas

## PIZARRITA

Tubos Duplex de fibrocementos comprimido con boquilla monolítica para conducciones de agua a Presión. Especial en instalaciones fijas y semi-fijas de riego por aspersión

**Tuberías Ligeras-Sanitarias • Piezas especiales  
Depósitos y canalones**

### **Fábricas:**

GUADALAJARA:  
Apartado 20  
Teléfono 25 44 45

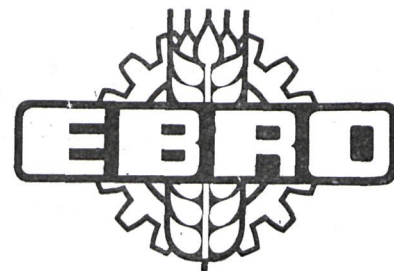
M A D R I D :  
( V I C A L V A R O )  
Teléfono 203 39 38-49

## **CASA CENTRAL: GUADALAJARA**

MADRID: General Sanjurjo, 59  
Teléfono 233 83 00

BARCELONA: Lauria, 79  
Teléfono 215 57 36





# MOTOR IBERICA, S. A.

DIVISION REICOMSA

CAMIONES Y TRACTORES EBRO  
MAQUINARIA DE OBRAS PUBLICAS MASSEY  
FERGUSON  
APEROS AGRICOLAS, COSECHADORAS  
REPUESTOS LEGITIMOS EBRO, MASSEY Y FERGUSON  
NEUMATICOS Y ACCESORIOS

R. FERNANDEZ VILLAVERDE. 43 - 45  
TELEFONO 233 87 00

APARTADO 3147  
MADRID - 3

## BANCO HISPANO AMERICANO MADRID

Capital desembolsado. . . Ptas. 1.800.000.000  
Reservas. . . . . » 4.660.000.000

**436 OFICINAS**

*Representaciones propias y Corresponsales  
directos en el Extranjero*

(APROBADO POR EL BANCO DE ESPAÑA CON EL N.º 6.587)

## PLASTICOS PRADO

PERCHAS PARA FALDAS  
COMBINACION  
CAMISAS, ETC.

Magnolias, 63 - Teléf. 235 57 59 - Madrid - 20

DE CONINCK Y PRINTER  
PINTURAS Y BARNICES

## Antonio Atienza Alexandre

DISTRIBUIDOR

— Agente comercial colegiado —

ALMACEN

Avda. Plaza de Toros, 3 - Teléfono 293 02 25

ANTENAS V-H-F-U-H-F

## Bisonid

ANTENAS COLECTIVAS

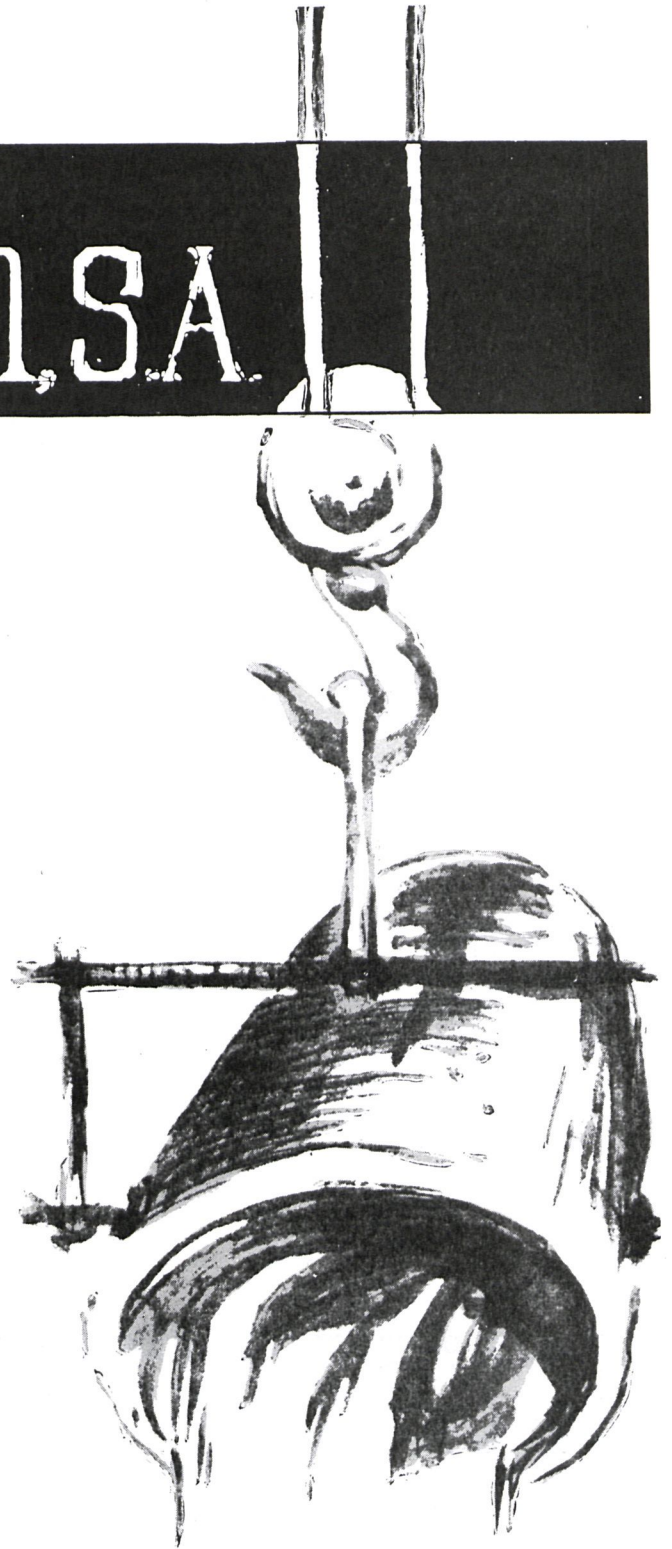
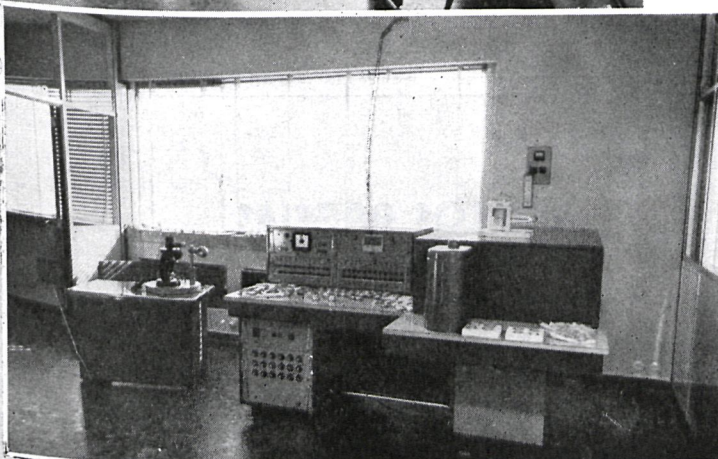
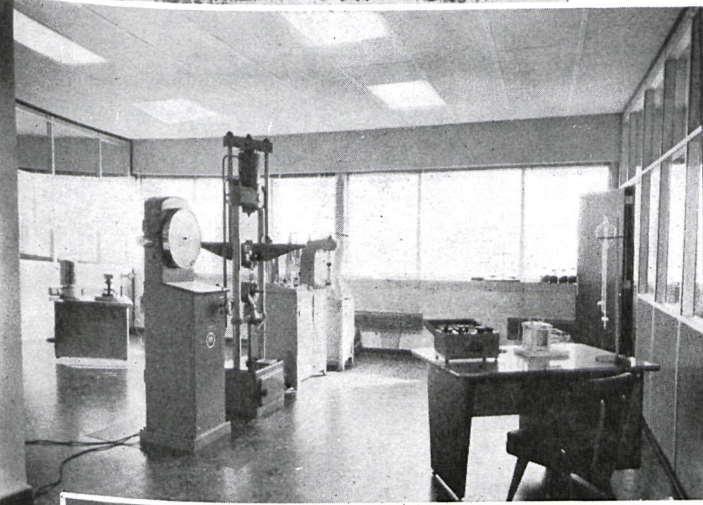
ASISTENCIA TECNICA TELEVISION  
INSTALACION ANTENAS

SIERRA DE ALCARAZ, 2  
TELEFONO 278 10 07

MADRID - 18



# TURMENSAL



FUNDICION Y TRATAMIENTO  
TERMICOS DE ALEACIONES  
DE ALUMINIO

Mecanización y Fabricación  
de Utillaje

CARRETERA DE VICALVARO A RIVAS,  
K.m. 3 - MADRID - 17  
TELEFONOS 203 36 25 - 203 12 53





CONSTRUCCIONES EN GENERAL

**Francisco Sánchez del Río**  
**SOLADOS Y PINTURA**

A. Sáinz de Baranda, 19  
Teléfono 273 44 25

**Madrid-9**

**IL PIPISTRELLO CLUB**  
**BAR AMERICANO**

*MORA*

DIRECCION  
**M O R A**

López de Hoyos, 176  
Teléfono 215 10 09  
Madrid-2

**BAR LOS ANGELES**

José López Redondo  
Especialidad en tapas de cocina

Ramón y Cajal, 20 y Cubas, 2 - Teléf. 295 07 01 - GETAFE

**GOESGA, S. A.**

EMPRESA CONSTRUCTORA  
OBRAS Y PROYECTOS

**MAQUINARIA PESADA - OBRAS PUBLICAS**

OFICINAS:  
Avda. Generalísimo, 55 dpdo. - Teléfonos 270 60 55-56  
Madrid-16



# un antibiótico que toma el Factor Humano en consideración



**Descuido del Paciente:  
34 a 62% de los pacientes  
cometen errores posológicos<sup>1-4</sup>**

una cápsula por la mañana • una cápsula por la tarde

# LEDERMICINA\*300

Demetilclortetraciclina Lederle

**Cápsulas de 300 mg**

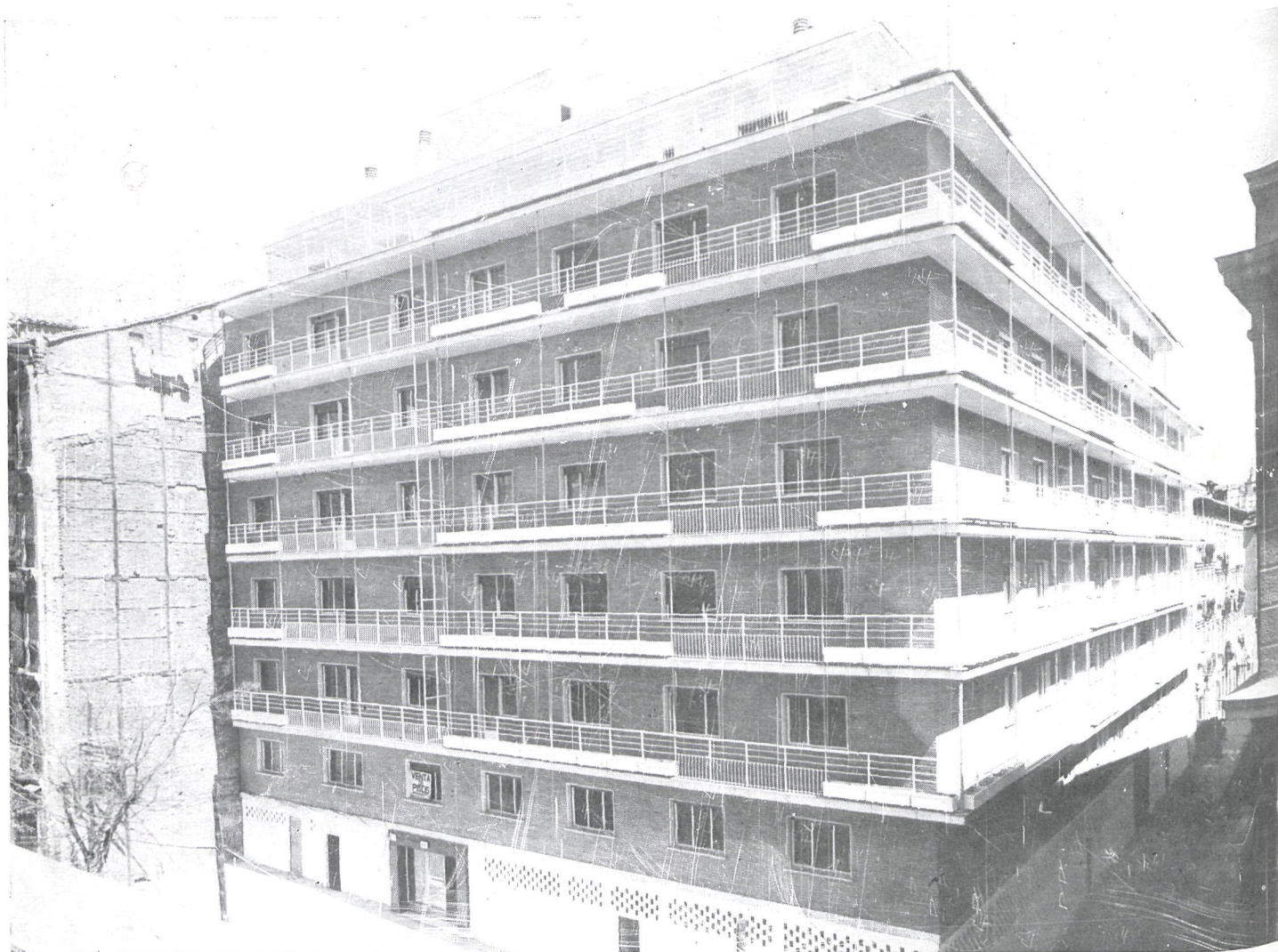
El paciente es el 'otro factor' del tratamiento—su capacidad de recuperación, su cooperación y sumisión a la terapéutica. Es un hecho frecuentemente comprobado en práctica que muchos pacientes—34 a 62% de acuerdo con los estudios 1-4—no obedecen los regímenes de medicación que se les han prescrito. Hay un antibiótico que toma el factor humano en consideración. Su efecto terapéutico sostenido, derivado de su farmacología única, permite omitir las dosis del mediodía y de la medianoche que suelen pasarse por alto—e inclusive mantener niveles terapéuticos de 1 a 2 días después de suspendida su administración. Para el paciente olvidadizo, ofrece un sencillo régimen posológico con sólo una

dosis por la mañana y otra al anochecer que proveen plena y continua actividad terapéutica durante las 24 horas del día. ■ elimina el problema creado por olvido de las dosis del mediodía y de la medianoche ■ permite al paciente disfrutar de reposo nocturno ininterrumpido ■ mantiene su eficacia antibacteriana de 24 a 48 horas después de la última dosis ■ contribuye a proteger al paciente que interrumpe demasiado pronto el tratamiento.

Referencias: 1. Schwartz, D. y col.: *Amer. J. Public Health* 52:2018-2029 (Dic.) 1962. 2. Dixon, W. D. y col.: *Lancet* 11:871-872 (2 de Nov.) 1957. 3. Curtis, E. B.: *Nurs. Outlook* 9:290-291 (mayo) 1961. 4. Mohler, D. N. y col.: *New Engl. J. Med.* 252:1116-1118 (30 de junio) 1955.

\* Marca Registrada





**GOICOECHEA, S. L.**

CONSTRUCCIONES GENERALES

AVDA. GENERALISIMO, 30

Teléfonos: 250 29 99  
259 98 40  
259 78 50

MADRID-19