

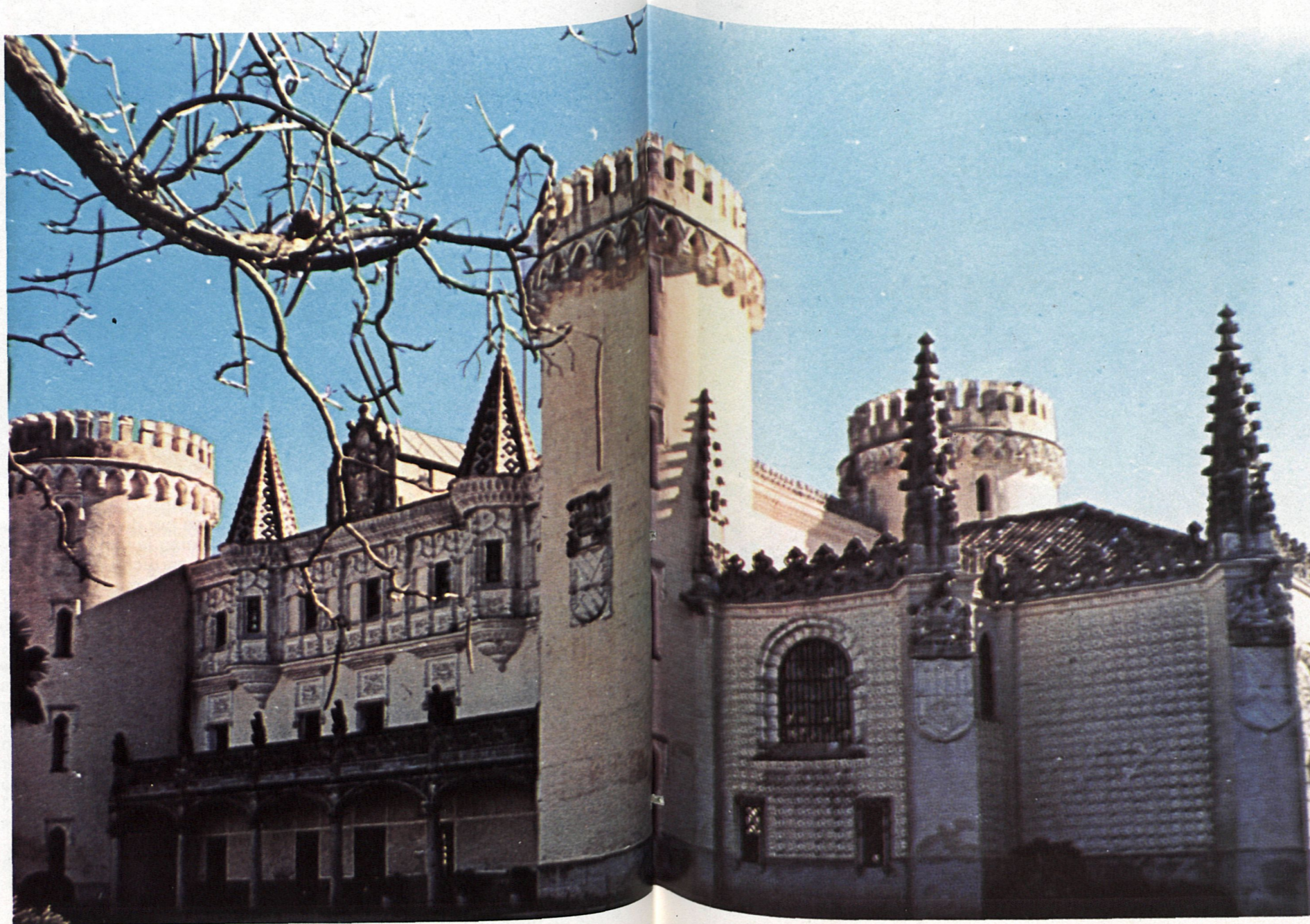
## LOS CASTILLOS DE MADRID



# VIÑUELAS EL PARDO TORRELODONES

*El de Viñuelas es hoy un espléndido palacio-museo, famoso por su colección de armaduras*

*El de El Pardo es, asimismo, otro magnífico museo*



## VIÑUELAS

**D**EBIO ser otro de los castillos que, juntamente con Buitrago y Manzanares, guardaban el paso de la sierra de Guadarrama.

Está situado en el interior de una magnífica posesión del duque del Infantado que bordea la carre-

tera de Madrid a Colmenar Viejo.

Del primitivo castillo sólo queda, en el mejor de los casos, los cuatro amplios torreones de las esquinas de su cuadrada planta.

Totalmente reconstruido y adaptado a moderna y suntuosa residencia con adiciones y reformas, no es más que un recuerdo

de la primitiva fortaleza que sin duda la debió adquirir el anterior duque completamente desmantelada.

Hoy es un espléndido palacio-museo por la colección de armaduras y otras magníficas riquezas históricas de la casa del Infantado allí acumuladas.

## TORRELODONES

Por la Carretera de la Coruña que bordea el pueblo y a treinta kilómetros de Madrid se observa esbelta y renovada una torre emplazada en el término de la localidad que lleva por nombre Torrelotones. Según Federico Carlos Saíz de Robles, en su obra «Crónica y Guía de la Provincia de Madrid», su nombre deriva, posiblemente, de los descendientes del Caballero llamado don Tirso Lodón, a quien Alfonso VI, recompensando servicios bélicos, le dió la tierra donde levantaría su Castillo en un montículo fuera del pueblo, donde hoy se





**El Pardo**

mo, es como el de Viñuelas un magnífico palacio-museo.

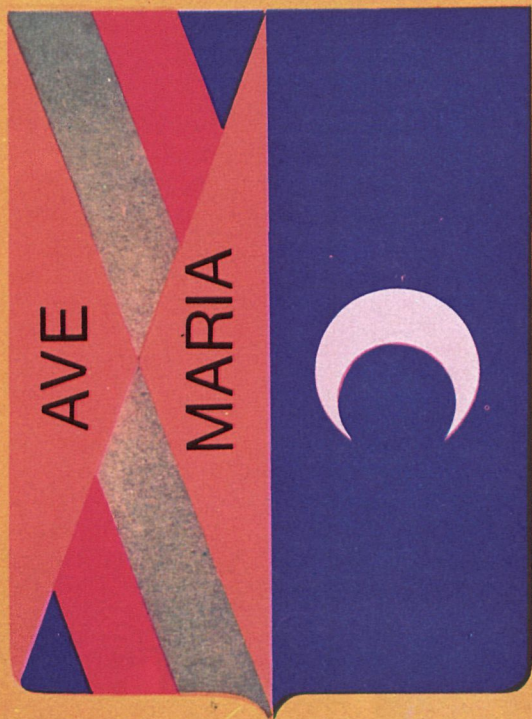
Del primitivo castillo se conocen algunas referencias de la época de los Reyes Católicos: Poseía varios torreones angulares, una fuerte torre del homenaje con puente levadizo. Su

dotación artillera era de 13 piezas. En 1503 se concede su tenencia a Fernán Ramírez de Madrid, hijo del célebre Francisco Ramírez de Madrid «El Artillero» y de su esposa Beatriz Galindo «La Latina».

Fotos: ROGELIO LEAL

**Viñuelas**





# COLMENAR VIEJO

## NUESTROS PUEBLOS EN FIESTAS

**En Colmenar Viejo  
se conserva la raza más  
pura del toro ibérico**

**U**NA espléndida autopista une Madrid con Colmenar Viejo, villa y cabeza del partido judicial que lleva su nombre. Situado a 833 metros de altitud, con la sierra al alcance de la mano, Colmenar es uno de los pueblos de nuestra provincia aptos para el veraneo e incluso para residir permanentemente.

Fue poblado por segovianos en el siglo XIII y formó parte de la comarca real que Alfonso X se adjudicó para evitar las disputas entre madrileños y segovianos por su explotación. El auge de Colmenar se inició con la decadencia de Manzanares.

### EL COLMENAR DEL VIEJO

No se sabe a ciencia cierta cuál es el origen de su nombre. Pero existe una versión, con ciertas posibilidades de veracidad, que lo atribuye a un colmenar que instaló un hombre de avanzada edad en un terreno que hoy queda a la entrada del pueblo por la carretera de Madrid. A este paraje se le comenzó a llamar popularmente «el colmenar del viejo» y con Colmenar Viejo se quedó. Puede ser.

Colmenar Viejo es un típico pueblo serrano. Casas de piedra y clima delicioso en la época estival. Su iglesia parroquial, dedicada a la Asunción de María, es una de las más

hermosas y mejor conservadas de la provincia de Madrid.

## URBANIZACIONES Y CANTERAS

La mayor fuente de ingresos con que cuentan los colmenareños proviene de los veraneantes. Las urbanizaciones se suceden y tienen virtualmente cercado al pueblo. Apenas hay industria y poca agricultura. Las canteras, sin embargo, proporcionan buen número de puestos de trabajo a los nativos. La piedra de Colmenar goza de merecida fama por su aspecto y calidad. Los recursos ganaderos son importantes. Hay de cuatro a cinco mil vacas, ganado lanar y varias ganaderías de toros de lidia.

# Han desaparecido los dulzaineros, pero pervive la jota castellana

## Los romeros llevan y traen a su patrona a hombros hasta la ermita, que dista cuatro kilómetros

*Ermita de Santa Ana*

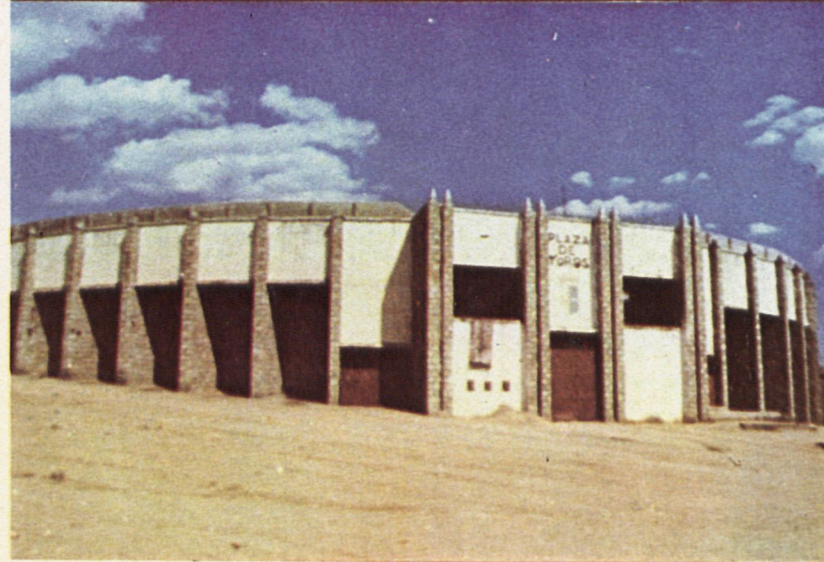


## Colmenar Viejo...



Vista panorámica

Toros y plaza



Los 14.000 habitantes habituales se convierten en 25.000 cuando llega el verano. Los madrileños consideran a Colmenar Viejo como uno de sus principales pulmones.

### JOTA Y ASADOS

El plato peculiar es el cordero asado, aunque úl-

timamente se va imponiendo la costumbre de irse a comer una paella al campo, particularmente los días festivos.

El baile característico es la jota castellana. Jota que conserva una clara influencia segoviana. Antiguamente se bailaba a los sones de la dulzaina y el tamboril, pero el uso de estos instrumentos va decayendo hasta el extremo de que apenas quedan

indígenas que sepan tocarlos.

Las fiestas, en la última semana de agosto, se celebran en honor de la Virgen de los Remedios. Los colmenereños llevan y traen a la imagen a una ermita situada a cuatro kilómetros del casco urbano. Esto da origen a una pintoresca romería a la que acude el pueblo masivamente.

### ¿ERA COLMENAREÑO EL PRIMER TORERO?

Pero lo más característico de las fiestas son los toros. Colmenar Viejo, tierra de antigua tradición ganadera, albergó en sus límites a las primitivas reses bravas de la Celtiberia. Por su cómoda plaza de

Ermita de la Soledad

