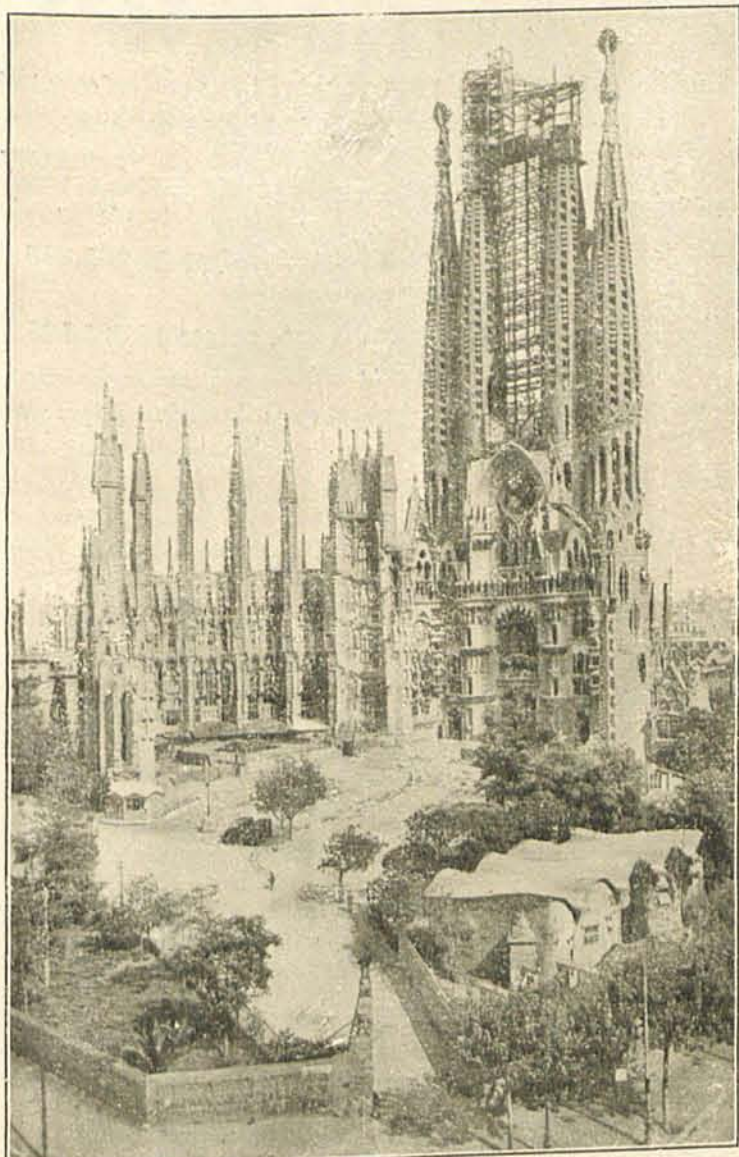


Manresa.—Puente sobre el río Cardener



Barcelona.—Templo de la Sagrada Familia



Mataró.—Teatro Clavé Palace

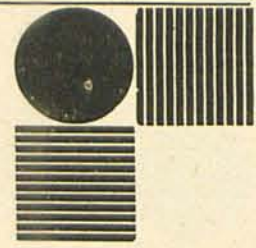
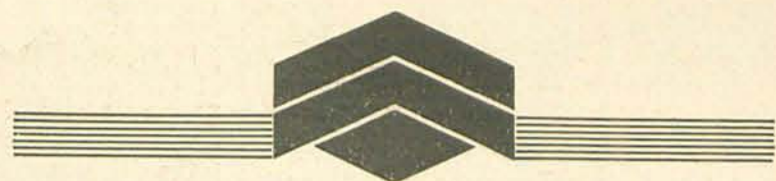


K ü n z l i
H e r m a n o s
y C o m p a ñ í a

EDITORES DE BELLAS ARTES
MARCA DE FÁBRICA

CROMOS, OLEOGRAFÍAS ARTÍSTICAS, HELIOGRABADOS, FAC-SÍMILES, TARJETAS POSTALES Y DE FELICITACIÓN, ESTUDIOS, PLACAS PARA CALENDARIOS, RECORDATORIOS, ESTAMPERÍA RELIGIOSA, ARTÍCULOS DE RECLAMO, ETC.

ELISABETS, 5
BARCELONA
TELÉFONO A. 22-64

ENRIQUE
LEVI

IMPORTACION

DE PORCELANA, LOZA FINA, CRISTALERIA, ESTUCHES DE DIBUJO Y ARTICULOS PARA REGALO

CALLE ROSELLON, 298-300
ENTRE BAILEN Y PASEO SAN JUAN

Tranvía 37 Telegramas:
Teléfono 74637 LEVIQUE

BARCELONA



Tenería
al
cromo

Juan Banchs

ESPECIALIDAD
EN SUELA AL CROMO
IMPERMEABLE
Y PIELES BLANCAS

RIAL, 61 Y 63
ARENYS DE MAR
(BARCELONA)

"ZURICH"

Compañía General de Seguros contra los accidentes y la Responsabilidad Civil.—Sucursal para España.

MADRID
Calle de Sevilla, 4
(en el inmueble de la Compañía)

BARCELONA
Plaza de Urquinaona
(Ronda San Pedro, 17)

Capital social suscrito: Francos suizos 30.000.000
(en acciones nominativas)

Capital desembolsado: Francos suizos 15.000.000

Reserva en 31 diciembre 1929: Francos suizos 247.529,858

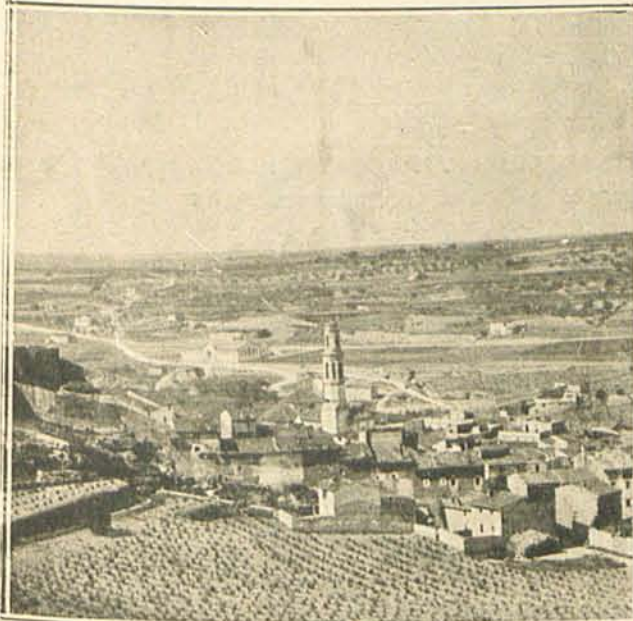
Cambio oficial de los Francos suizos en 31 diciembre 1929: 145,65 %

Reservas íntegras en España en 31 diciembre 1929: Pesetas 5.183.444

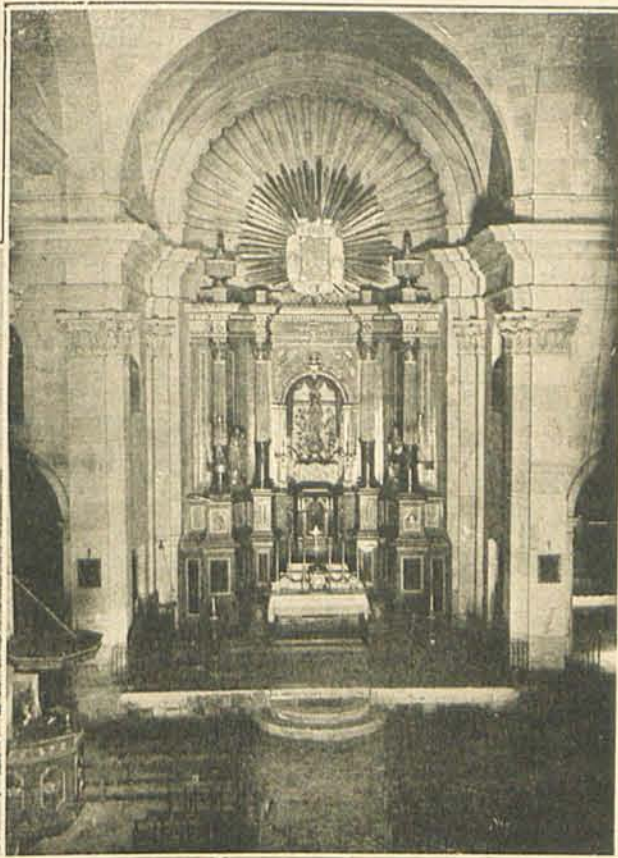
La «ZURICH» trabaja además de en España y Suiza, en Francia, Alemania, Italia, Austria, Luxemburgo, Bélgica, Holanda, Gran Bretaña, Irlanda, Dinamarca, Suecia, Noruega, Estados Unidos de América y Canadá.

SEGUROS QUE PRACTICA LA COMPAÑÍA

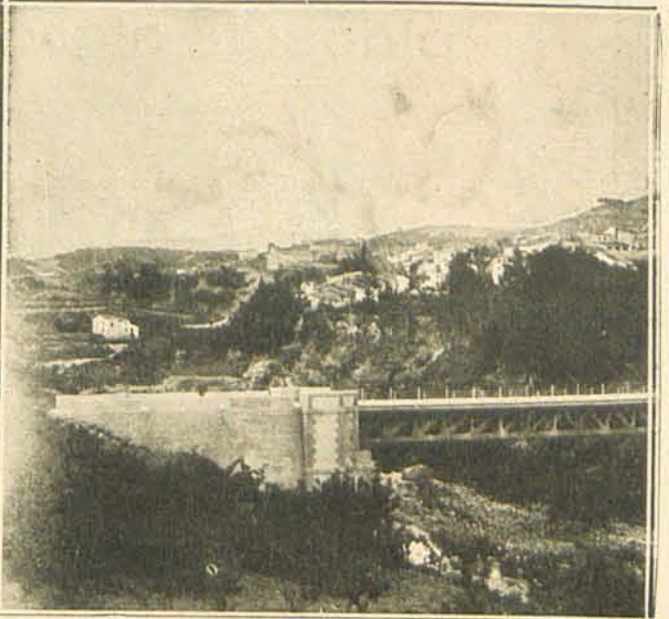
Seguros contra los *accidentes del trabajo* para el personal obrero. Los mismos seguros adaptados especialmente para *empresas agrícolas*. Seguros contra los *accidentes del trabajo* para los *tripulantes* de buques, incluidas las obligaciones legales respecto a accidentes de mar. Seguros *individuales* para dueños de empresas industriales, comerciantes, ingenieros, médicos, abogados, militares, chauffeurs, etc.; contra *toda clase de accidentes* en el ejercicio de la profesión y en la vida privada. Seguros *acumulativos* para el personal técnico y administrativo de empresas industriales y mercantiles, contra *toda clase de accidentes* en el ejercicio de la profesión y en la vida privada, con o sin inclusión de las obligaciones legales. Seguros contra la *responsabilidad civil de empresas industriales* (fábricas de electricidad, empresas de construcciones, etc.), y de comercios, hoteles, locales de espectáculos, *empresas de transportes* (ferrocarriles, tranvías, etc.). Seguros contra la *responsabilidad civil* de propietarios de *automóviles*, motocicletas, coches, carros, inmuebles, ascensores, etc. Seguros contra los *deterioros* y el *robo de automóviles*. Seguros del *automovilista*, pólizas combinadas comprendiendo todas las garantías que necesita el propietario de un automóvil. Seguros contra los accidentes en *vías terrestres* y en los *marítimos* a Ultramar. Seguros contra los *accidentes* que pueda sufrir el *personal doméstico*.



Vilarrodona.—Vista general



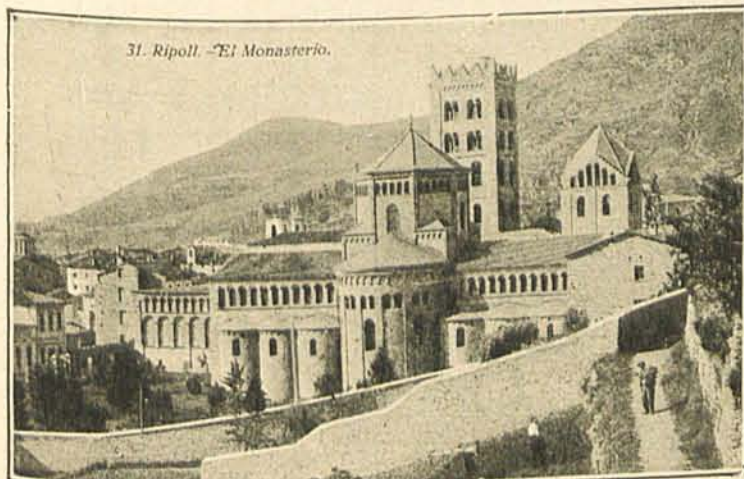
Vilarrodona.—Iglesia. Interior



Vilarrodona.—Puente sobre el Gaya

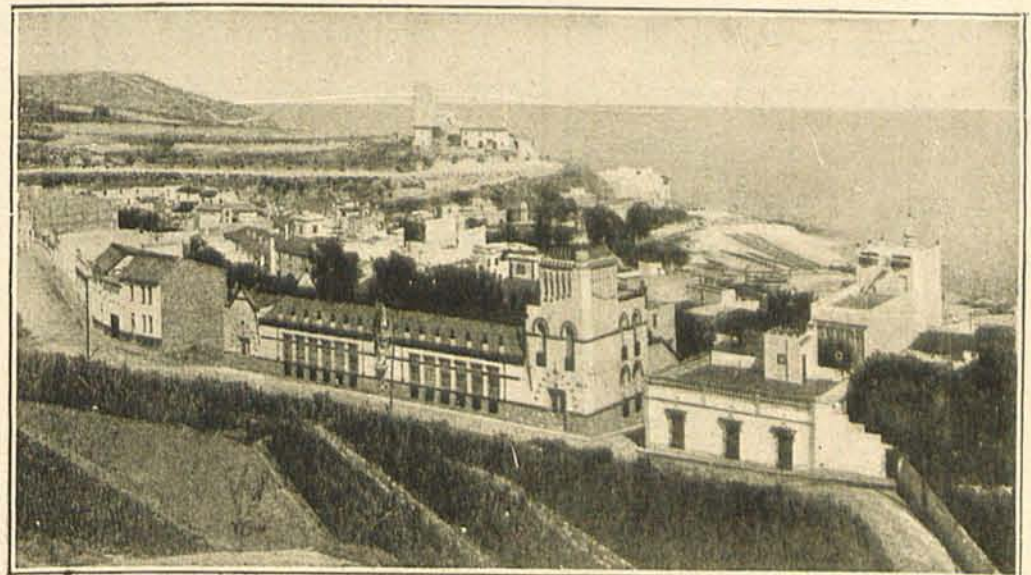


Ripoll.—Claustros del Monasterio



31. Ripoll.—El Monasterio.

Ripoll.—El Monasterio



San Pol de Mar.—Escuelas nacionales

Fábrica de hilados y torcidos de algodón

Casa fundada en 1861



J. ESPONA

Fábricas en San Juan de las Abadesas.

Dirección, Rambla Cataluña, 25

Barcelona

S. A. M. MAS BAGÁ
BARCELONA

Valencia, 344 - 350

Bailén, 99 - 105



Telég. y Teléf.:

M A S B A G A

BATERÍA DE COCINA INOXIDABLE // TOSTADORES Y MOLINOS PARA CAFE // ARTÍCULOS JARDÍN // COCINAS ECONÓMICAS // TERMOSIFONES // MÁQUINAS PARA RALLAR QUESO Y SOPA

TUBOS Y CODOS DE CHAPA, // POLEAS Y ACCESORIOS // PRENSAS PARA COPIAR CARTAS // PUERTAS DE ACERO ONDULADO, TUBULARES Y // DE BALLESTA // TERMOCOCINA

Sucursal MADRID Hortaleza, 19

ESTUFAS J. M. B. DOBLE GRADUACIÓN

ESPECIALIDADES METALÚRGICAS

AGENCIA DE ADUANAS

IMPORTACIÓN

EXPORTACIÓN

TRÁNSITO

España y Manzanares

CORRESPONSALES EN LAS FRONTERAS:

IRÚN-HENDAYE

PORT-BOU-CERBERE

Y

BARCELONA

LES

Valle de Arán (LÉRIDA)

FOS

Hte-Gno. (FRANCE)

DELEGADOS OFICIALES DEL AUTOMOBILE CLUB DU MIDI DE LA FRANCE :: DESPACHO RÁPIDO DE COCHES AUTOMÓVILES EN ESTA FRONTERA :: PASES, TRÍPTICOS Y CARNETS :: DE PASSAGE EN DOUANES ::

JEAN PENETRO

TRANSITAIRE

FOS (Haute Garonne)

France

IMPORTATION EXPORTATION TRANSIT

Passavants pour les voitures automobiles espagnoles
:: Pases para los coches automóviles españoles ::

Construcciones Mecánicas B. M. C.

DE

JOSÉ BOIX

Maquinaria Textil de toda clase.-Construcción y reparación de toda clase de : : : Maquinaria : : :

Especialidad en Maquinas para Telares a lizos tipo B. M. C., las más perfeccionadas y sólidas.

Talleres: Calle Corró, 165 :: GRANOLLERS

Talleres de Construcción y Reparación de Maquinaria

FUNDICION DE HIERRO

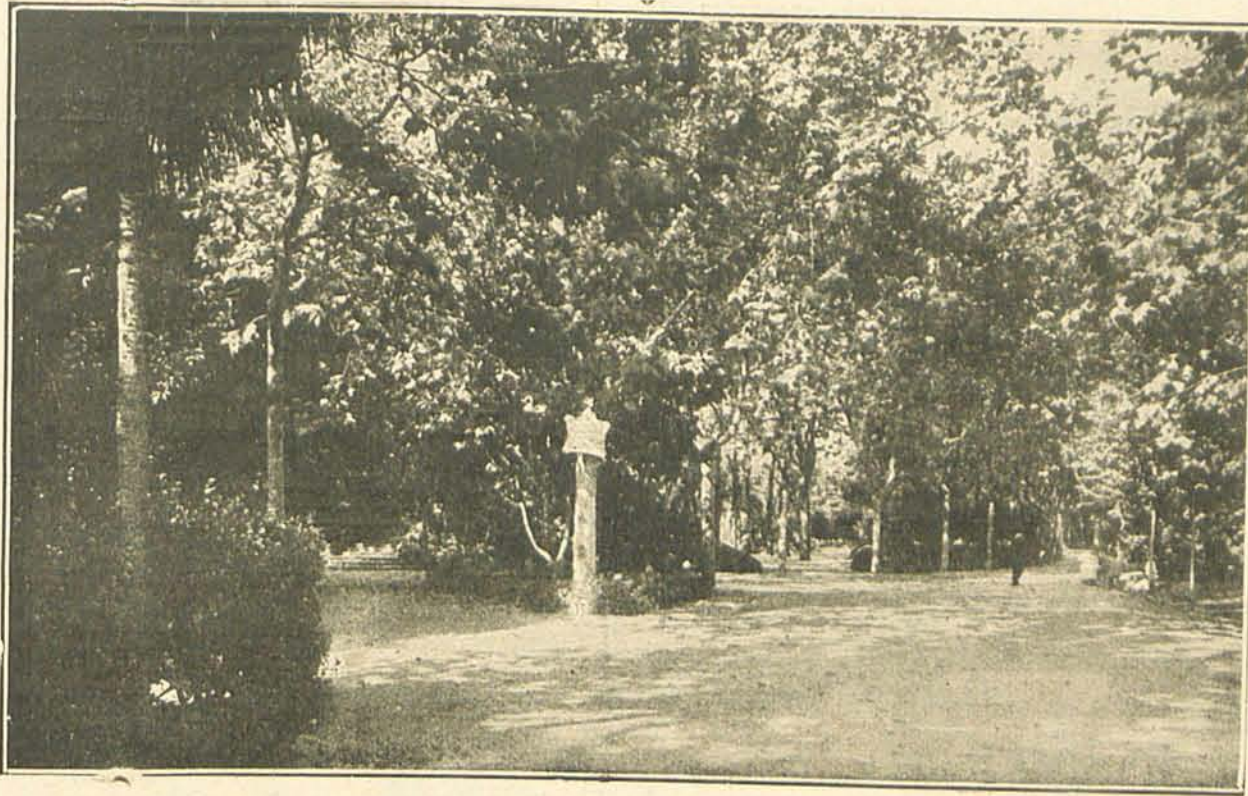
Jacinto y Esteban Trullás

Especialidad en Telares Mecánicos

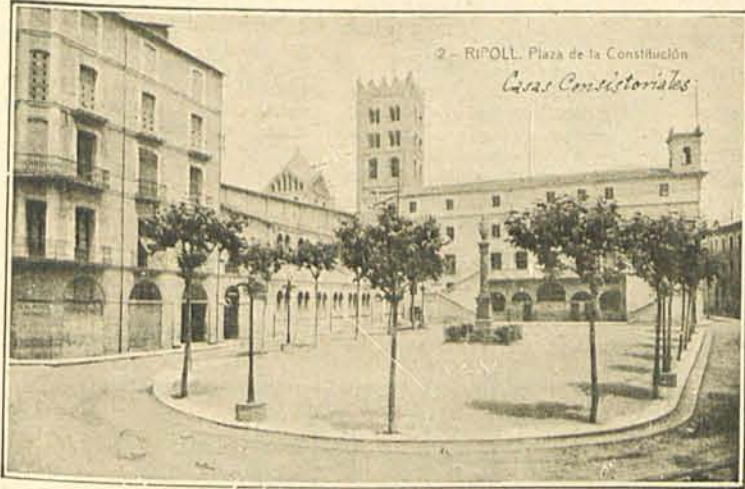
Juegos de Cajones los más perfeccionados

TELÉFONO 200

San Jaime, 52. - GRANOLLERS DEL VALLES



Mataró.—Parque Municipal



Ripoll.—Plaza de la Constitución. Casas Consistoriales



Puigcerdá.—El lago



Mataró.—Rambla de Castelar

TRANSPORTES INTERNACIONALES
AGENCIA DE ADUANAS

COMISIÓN - TRANSITOS
EMBARQUES - SEGUROS
1878 - FINS Y DOTRES, FINS Y
JALIBERT, JALIBERT Y Co

J. Jalibert
AGENTE COLEGIADO

BARCELONA
Paseo Aduana 19, pral.
Teléfono núm. 13041 y 13042
Dirección telegráfica:
JALIBERT

PORT - BOU } Frontera
Tel. núm. 10 }
CERBERE } Franco
Tel. núm. 24 } Española
CANFRANCO }

AGENCIA DE ADUANAS
IMPORTACIÓN/EXPORTACIÓN
CONSIGNACIONES
EMBARQUES/SEGUROS

FERNANDO, 2 (Esquina
Rambla) TELÉFONO 15023

Miguel Lerín y Hno.
(S. A.)
BARCELONA

SUCURSALES
PORTBOU Y CERBERE

JOSÉ CAPELLADES

Fábrica de ALCOHOLES,
ANISADOS
Y LICORES

VINOS GENEROSOS

MOLINS DE REY
Teléfono 44



"Royal Triumph" Muele tritura y tamiza toda clase de piensos y forrajes, productos minerales, químicos y farmacéuticos, etcétera, etc. Innumerables referencias. El único que tiene imitadores, pero no tiene rival.

"La Silencieuse" Prensa continua para vino, con patas o sobre ruedas. La mejor de todas. Dos hélices de bronce. Cámara de compresión, de bronce. Cubeta de escurrido, de cobre. Carter de engranaje con baño de aceite.

"Le Rationnel" Pulverizador por aire comprimido. Indispensable para pulverizar árboles, plantas, viñas; para blanquear con cal, ocre y pinturas, etcétera, etc. Más de 40.000 en uso.

PIDAN CATALOGOS Y DETALLES A
MAURICIO HENING - Flores, 5 - BARCELONA

Granell y Granados
Enrique Numero 46
Granados Tel. 72526



VIDRIERAS ARTÍSTICAS
CRISTALES Y VIDRIOS
PLANOS Y CURVADOS
DE TODOS TAMAÑOS
GRABADOS Y BISELADOS

DECORACION CON
ESMALTES TRANSPARENTES Y OPACOS
MONTURAS LATON
PISMO GALVANIZADO

PROVEEDORES DE LA REAL CASA
BARCELONA

ESTA CASA HA OBTENIDO DIVERSAS MEDALLAS DE ORO Y PLATA Y OTRAS NUMEROSAS RECOMPENSAS

FÁBRICA DE JUGUETES

ANTONIO SANTIGOSA
Especialidad en triciclos y patines sport



Entenza, 42
BARCELONA

ARTÍCULOS SANITARIOS

S. VERDAGUER
BARCELONA

Exposición y venta:
RONDA UNIVERSIDAD, 9

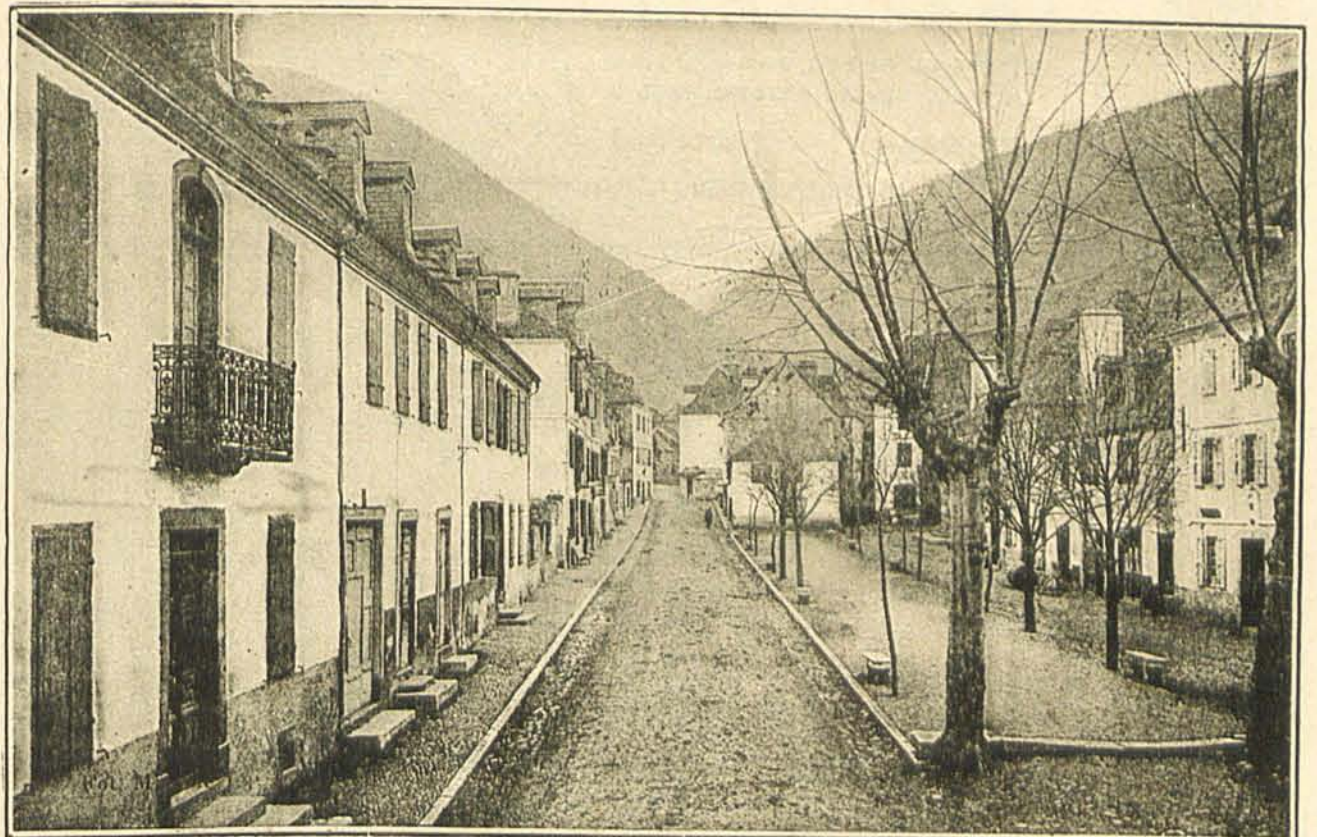
Oficinas y Talleres:
Calle ENTENZA, 33 al 41



San Feliú de Guixols.—Baños de San Feliú



Sabadell.—Escuela Industrial de Artes y Oficios



Viella.—Valle de Arán. Paseo de España

JOSE PERRAMON**FÁBRICA DE LEJÍA «LA PRINGESA»**AZULES EN PASTA
y en bolsitas comprimidasCRISTAL SOSA
y sus derivados

Depósito de Galletas y Bizcochos de todas clases

Carretera de Vich, 31 y 33
Teléfono 581**MANRESA**Exposición Internacional de Barcelona 1929
TRES GRANDES PREMIOS
LAS MAS ALTAS RECOMPENSASTELÉFONO NÚM. 32926
TELEGRAMAS: LIMAS**Usines Metallurgiques de Vallorbe**

(SUIZA)

LIMAS - BURILES
ÚTILES DE PRECISIÓNDEPÓSITO GENERAL PARA ESPAÑA
CONSEJO DE CIENTO, 247
BARCELONA**AUTOMOVILES****STUDEBAKER
PIERCE-ARROW
OPEL**

CAMIONES-CAMIONETAS-TURISMOS

Gran stock de piezas de recambio

GARAGEVenta de neumáticos, aceites, grasas,
etcétera.-Talleres mecánicos y de
Carrocerías.**STEVENSON-ROMAGOSA**
Romagosa y C.º S. C.

Valencia, 295 Barcelona

LA UNION**CAPELLANS, 5**GRAN FABRICA DE ALFA-
RERIA Y CACHARRERIA
HIJO DE FONRODONA**ARENYS DE MAR**FÁBRICA
DE GÉNEROS
DE PUNTOGRAN PREMIO EN LA EXPO-
SICIÓN INTERNACIONAL DE
BARCELONA DE 1929**MANUEL VALLHONRAT**GARCÍA HUMET, 40
TELÉFONO 479
TARRASAMEDIAS Y CALCETINES EN SE-
DA, SEDALINA Y ESTAMBRE.
ESPECIALIDAD EN MALLAS FI-
NÍSIMAS Y ALTAS FANTASÍAS
EXPORTACIÓN**PAPEL DE FUMAR****ABADIE**

ES EL PAPEL DEL MUNDO ELEGANTE

De venta en todas las
expendedorías de España**FÁBRICA DE GÉNEROS DE PUNTO****JOSE GILI**OFRECE SU NUEVO DOMICILIO EN
LA CALLE DE SAN ANTONIO, NUM. 5**ARENYS DE MAR**

(Barcelona)

FÁBRICA DE LICORS**A. VIVES i C.ª**CARRER DE SALVADOR CASTELLÓ, 5 i 7
ARENYS DE MAR (Barcelona)**VDA. DE JOSÉ DOMENECH****MARTORELL**

NOVA 46 - TELÉFONO N.º 12

VINOS AL POR MAYOR
EXPORTACIÓN
HECES Y TÁRTAROSFABRICACIÓN DE
ALCOHOLES VÍNICOS,
ANISADOS Y LICORES**FÁBRICA DE ALCOHOL
RECTIFICADO VÍNICO**

Tártaros — Tartrato, cal y grano de orujo

Viuda de Juan CarretéMarqués de Montroig, 58 **BARCELONA** (Barcelona)



Bagur.—Panorama general desde Son Rich



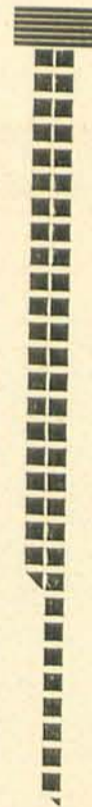
Bagur.—Playa de La Tuna y punta Es Palom



Bagur.—Playa de la Riera



Santa Creus.—Exterior del Monasterio



FÁBRICA DE GALLETAS Y BIZCOCHOS

CAPOIAR

J. REVERTER Y CIA

Sdad. Lda.

ELABORACIÓN DIARIA: 4000 K^s
TELÉFONO 363

CUENTAS CORRIENTES: BANCO DE ESPAÑA - BARCELONA
BANCA ARNUS - MANRESA

MANRESA

FERRER Y COMPANIA

AGENTES DE ADUANA Y COMISIONISTAS DE TRANSITO
DE LOS COLEGIOS OFICIALES DE BARCELONA Y PORT-BOU

NOMBRADOS POR R. O. — AGENTES DE LA REAL CASA

PORT-BOU

Norte, 1. Teléfono 1

— CASA CENTRAL: —

BARCELONA
Pasaje Paz, 4. — Teléfono 17861

Telegramas:

DIREKSON

CORRESPONSALES EN TODO EL GLOBO

"Barrices Juan Planella,"

NOMBRE REGISTRADO

Barrices Secantes. Esmaltes

Bejar. 97 *Telefono 13-H.*

Barcelona





Barcelona.—Salón de San Juan. El Arco de Triunfo



Montserrat.—Panorama desde el Torrente de los Avellanos



Barcelona.—Monumento a Clavé

C. FONT, S. C.

MANTONES
DE MANILA.
MANTILLAS.



SPANISH
SHAWLS.
Mantos Luto.

Teléfono 18894 BARCELONA Calle del Call, 1

A. VIDAL

AGENTE DE ADUANAS EN FOS (FRANCIA)

Despacho rápido para la documenta-
ción de automóviles de Excursión

— DELEGADO —

Del Real Automóvil Club de Cataluña

Del Real Moto Club de Cataluña

Del Real Automóvil Club de Valencia

De L'office Français du
Tourisme a Barcelona

CAMBIO DE MONEDA

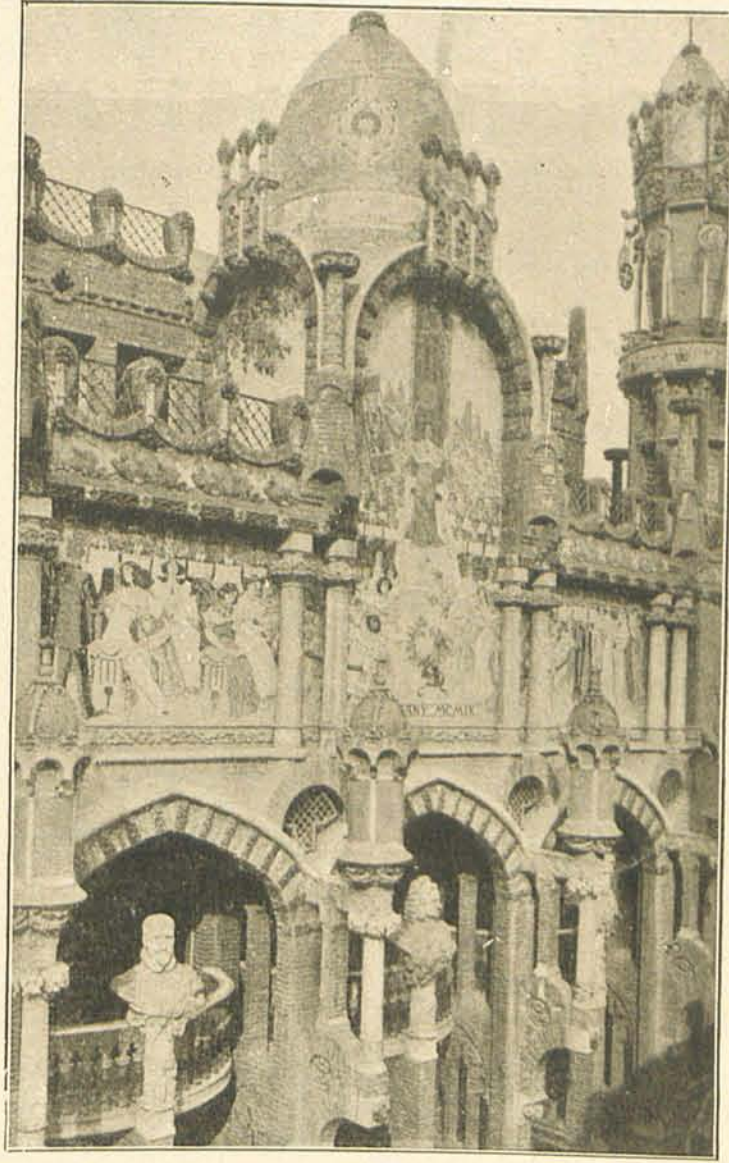
B O D E G A S

J. R O B E R T

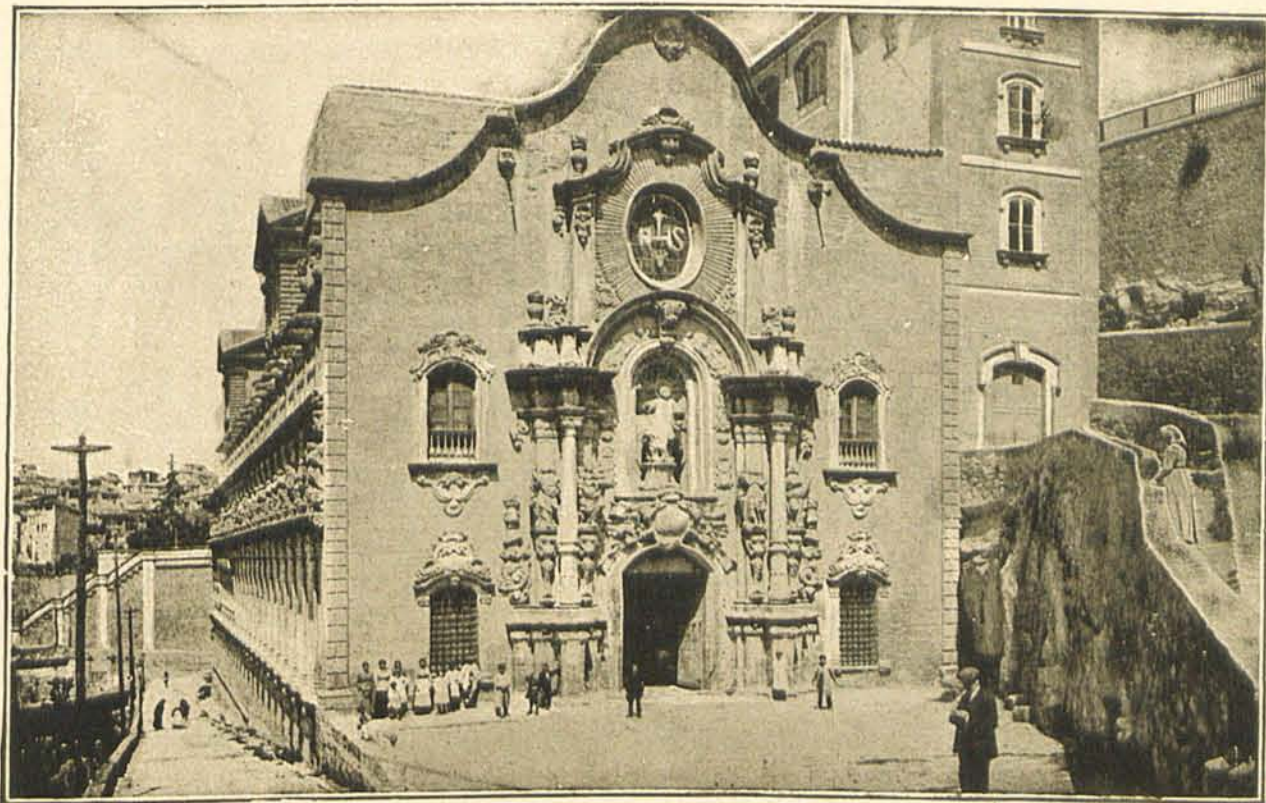
Malvasía Moscatel

Vinos de Mesa

Sitges



Palacio de la Música Catalana



Manresa.—Fachada de la Iglesia de la Santa Cueva

Banco Ceretano - Banca - Aduanas

**MARCOS
PUIG**

(S. en C.)

Mayor, 27

Teléfono 18.



Corresponsales
del Real
Automóvil
Club de
Cataluña y
Real Mixto
Club de
Cataluña

P U I G C E R D Á

(G E R O N A)

V I C T O R
A U G U E T
F A R R O

ALMACENISTA
DE VINOS

FABRICA Y ALMACEN
DE AGUARDIENTES COMPUESTOS
LICORES Y JARABES

PUENTE MAYOR, 68, 70 Y 72
TELEFONO 451 GERONA

GERONA

La ciudad heroica situada a orillas del Ter; la triplemente heroica como reza en su escudo, en la que su defensor Alvarez de Castro, casi moribundo supo defender con el apoyo de aquellos soldados valientes salidos del pueblo para defender la Independencia de la Patria; la Capital de la provincia más fértil de la región y de las más ricas, a pesar de no tener más que 5.865 kilómetros de extensión y unos 340.000 habitantes; la provincia de los grandes cotos corcheros que explotaron sociedades extranjeras, hasta que ella adquirió, merced a su genio, plena soberanía sobre sus veneros de riqueza; la de las montañas de níveas crestas al pie de las cuales destacan sus playas ideales, bello rosario de pueblos tendidos sobre su brava costa; la de los gran-

des y suntuosos balnearios de ricas aguas medicinales; la de más número de cabezas de ganado de toda la región; la de cosechas abundantes y ricas maderas; la de los ferrocarriles electrificados y los grandes saltos de agua, creadores de gran riqueza en fuerza motriz; la de las típicas costumbres y sencillas tradiciones; la de los grandes monumentos conmemorativos, restos muchos ellos de viejas civilizaciones; la de las montañas volcánicas, incitadoras a la excursión para sentir el hondo estremecimiento de ver los cráteres abiertos y apagados de Montolibet, Montsacopa y de la Garrinda; la que al entrar en ella, se siente la alegría de sus campos, la austera seriedad de sus costumbres y hábitos, y en la que el turista debe detenerse para ver:



Costa Brava.—Palamós: El Faro.



Costa Brava.—De San Feliú a Tossa Cala d'en Romagué.

AGUA DE VILAJUIGA

BICARBONATADA - SÓDICA - LÍTICA

La más rica en litina. Declarada de utilidad pública por R. O. de 15 de Julio de 1904

EL AGUA DE VILAJUIGA es indispensable en los *catarros crónicos del estómago* y en las *dispepsia*, en general; en los *catarros de las vías urinarias* y genitales, así como en los de nariz, faringe, laringe, bronquios, aun en el período agudo; en las

afecciones del hígado bazo y páncreas, debidos a estados catarrales o a trastornos nutritivos.

En las torpezas y deficiencias de la nutrición y en especial en la *anemia*, *artrismo*, *diabetes*, *gota*, *diatesis úrica*, *reumatismo crónico*, *dermatosis crónica*, *agotamiento nervioso*, y por lo que favorecen la nutrición y la digestión son recomendadas en la *tuberculosis caquexias*, etc. para sostener las fuerzas y no aumentar las intoxicaciones.

ANÁLISIS CUANTITATIVO DEL

agua de Vilajuiga

Por el Dr. D. B. Oliver Rodés

EL AGUA DE VILAJUIGA

es una deliciosa agua de mesa, y su uso habitual y prolongado no tiene el menor inconveniente

**Venta anual: 1.500.000
botellas**

De venta en Farmacias, Droguerías, Hoteles, Restaurantes y en todos los Centros de Aguas Minerales

ANÁLISIS COMPOSICION QUIMICA DEL

AGUA DE VILAJUIGA

según el análisis practicado por el Dr. B. OLIVER Y RODÉS

Temperatura 16° C.
Densidad a 26° C. 1'09 74
Residuo fijo a 180° C. 3'2704
Gases que se desprenden espontáneamente:

Acido carbónico

Peso de los cuerpos disueltos en un litro de agua:

Anhidrido carbónico libre	0 8405
Bicarbonato sódico	2 7515
» potásico	0 0853
» lítico	0 0262
» magnésico	0 3739
» cálcico	0 5633
» ferroso	0 0043
Cloruro sódico	0 7336
» potásico	0 0134
» magnésico	0 0724
» cálcico	0 0 21
Sulfato sódico	0 0566
» cálcico	0 0254
Silicato sódico	0 0509
Silicio libre	0 0190
Manganeso, aluminio, fluor, bromo y ácido bórico, in icios.	

De venta en todas las farmacias y depósitos de aguas minerales.

ANÁLISIS BACTERIOLOGICO DEL

AGUA DE VILAJUIGA

practicado por el
DR. FERRER PIERA

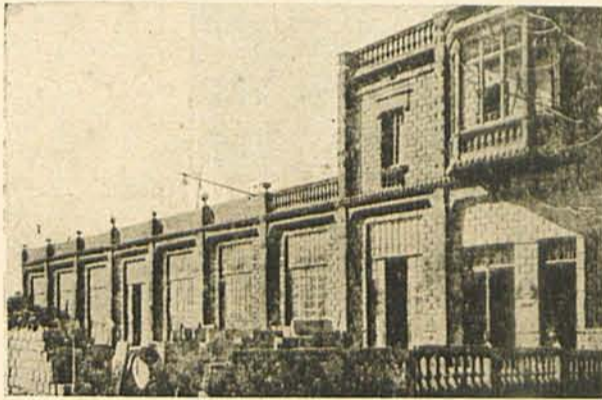
CONCLUSIONES: 1.º El agua de Vilajuiga es *absolutamente pura* desde el punto de vista bacteriológico, y no contiene, en consecuencia, *ningún germen nocivo*

2.º Los resultados a que el estudio bacteriológico del agua de Vilajuiga nos conduce, están en perfecta concordancia con los del análisis químico, y con los datos y enseñanzas que la geología de la comarca nos proporciona, respecto a la profundidad en que el agua ha sido captada en forma de pozo artesiano, y a la naturaleza de las capas que ha atravesado, logrando asu perfecta filtración.

Las partículas mineralizantes que contiene el agua, en ningún caso perjudican sus condiciones terapéuticas, ni limitan en lo más mínimo la conservación inalterable de la misma.

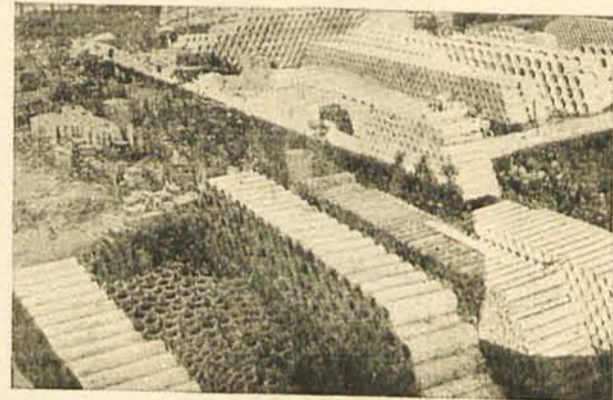
DIRECCION: Sociedad Civil de Aguas Minerales de Vilajuiga. Martí, Badosa y Compañía

VILAJUIGA (Gerona)



Gran Fábrica de Tubos de Cemento Portland comprimidos a máquina

Taller de piedra artificial y construcciones de cemento armado
Piezas especiales de cemento armado



JOSÉ ALBERO BELDA

Plaza del Carril :-: Teléfono 112 :-: GERONA



Gerona.—Vista de la población

La Catedral, de hermosa escalinata, de renacentista fachada y de gótico estilo.

Colegiata de San Félix, sobre las antiguas Catacumbas, de estilo románico y una torre gótica, en el que yace incorrupto el cuerpo de San Narciso, patrón de Gerona.

La iglesia de San Pablo de Galligans, románica.

El convento de San Daniel y de Santo Domingo, hoy cuartel.

Los fuertes de las antiguas murallas.

El portal de Sobreportas.

El puente de piedra.

Las ruinas de la Torre Gironella.

El paseo de la Dehesa.

El sepulcro del defensor de Gerona, Alvarez de Castro.

El monumento a los héroes de la Independencia.

De sus pueblos importantes merecen visitarse

EN OLOT:

La iglesia parroquial, de estilo greco romano.

El Castillo.

El Ayuntamiento.

Viejas fortificaciones, algunas de las cuales están fortificadas.

EN BAÑOLAS:

El Monasterio benedictino, ojival del año 1530.

La iglesia de Santa María de Porqueras, románico puro.

Las Astunas, grutas de celebridad merecida.

El paseo en góndola por el lago.

EN LA BISBAL:

La hermosa plaza donde la cobla dá audiciones de sardanas.

La iglesia de San Miguel de Cruilles.

El famoso castillo de Ampurdan.

EN FIGUERAS:

El castillo de San Fernando.

Los cuarteles.

El paseo.

Las fábricas de corcho.

EN RIPOLL:

El renombrado Monasterio benedictino, de estilo románico y cuya iglesia luce una fachada que se considera como la mejor pieza bizantina que tenemos en España.

EN PUIGCERDÁ:

La iglesia parroquial, del siglo XII.

La iglesia de Nuestra Señora de los Dolores.

La vieja iglesia de predicadores, hoy convertida en cárcel con su fachada de mármol.

El Ayuntamiento.

El Colegio de los Escolapios.

El paseo.

SAN JUAN DE LAS ABADESAS:

La parroquia del siglo XII.

La iglesia de San Pol.

Cuenta esta provincia con sitios tan deliciosos para las excursiones, como Ribas, Nuria, La Cerdeña, y a su costa brava, puede comparársela con las mejores y más deliciosas.

EN SAN FELIU DE GUIXOLS:

El puerto.

La playa.

La parroquia, de estilo clásico.

El paseo marítimo, uno de los más bonitos de España.

EN PALAFRUGUELL:

La iglesia con su bello altar mayor.

Las ruinas románicas y los restos del arte antiguo.

El Ayuntamiento.

Las calas de Gents, Pedrosa, Tomariu y Nova.

Las alturas, desde las que se contempla toda la hermosura de la costa brava.



Balneario de Vallfogona.—Fachada

Curan radicalmente Cálculos del hígado-eczemas.

Estreñimiento y disminuye la presión arterial.

Declarada de utilidad pública por Reales decretos de 17 de Julio de 1903 y 6 de Julio de 1907.

Director propietario: D. Miguel Piera

AGUAS ISOTÓNICAS DE VALLFOGONA

Son más mineralizadas que las de Cestona y Carlsbad.
Las más ricas del mundo en Bicarbonato de estroncio.



Manantial grande

VALLFOGONA DEL RIUCORP (TARRAGONA)

C. Gerhard & Pascual

LIMITADA

VINS EN GROS

VALLS

ESPAGNE



TELEPHONES:

PART, 64 :-: :-: BUREAUX, 35

TÉLÉGRAMMES:

"VINICOLA-VALLS"

CODES:

ABC 5^E. EDITION
LIEBER'S, PARTICULIERS

TARRAGONA

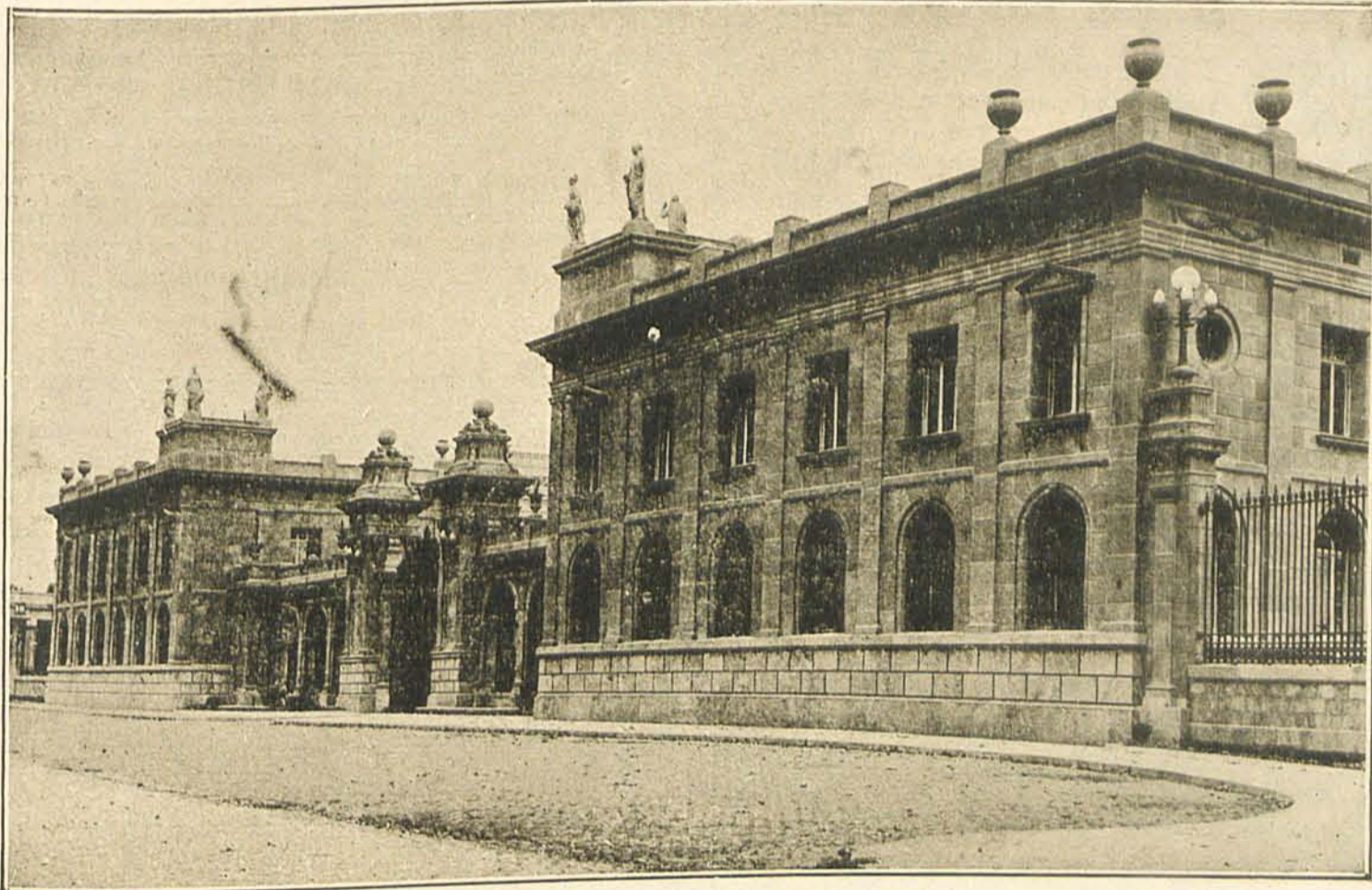
La ciudad museo, dos veces heroica, con bella campiña de ricas producciones y notable historia y 29.000 habitantes. Su huerta regada por el Francolí es de las más feraces y mejor cultivadas de la provincia, y su vieja vestimenta romana, con sus ciclópeas murallas y sus restos de célebres anfiteatros, su catedral que un día era asiento de la primada autoridad, sus playas lindas y suaves, su hondo sentido estético, que la hace una de las poblaciones más interesantes de España.

Tiene una extensión de 6.490 kilómetros cuadrados esta provincia, con una población de 357.650 habitantes. En sus 50 kilómetros de costa, el Mediterráneo acaricia sus playas de limpia arena y suave declive, formando un rosario de chalets en su longitud, como si fuesen casas de un pueblo, que tuviera una calle lindando con el mar en tan crecida longitud.

Su producción agrícola está formada principalmente por al-

fin, que brinda al viajero y al turista cosas tan dignas de verse como la Catedral.

La Catedral, de estilo románico.
Las murallas ciclópeas.
El Palacio de Augusto.
El Torreón de Pilatos.
La Capilla de San Pablo.
El acueducto romano.
La torre de los Scipiones.
La Cruz y Puerta de San Antonio.
El Museo provincial y el diocesano.
Las Ramblas de San Juan y Castelar.
El paseo de las Palmeras, conocido balcón del Mediterráneo.
La fábrica de Tabacos.



Tarragona.—Fachada de la Fábrica de Tabacos

garrobos, olivos, vides, palmeras frutales, almendros y avellanos, de algunos de los cuales exporta en gran cantidad. En ella está la comarca llamada del "Priorato", uno de los centros vinícolas más ricos de España, y son famosos los arrozales de Tortosa y Uldecona, en cuyas riberas el Ebro revienta en canales que llevan agua a esos campos, embalsándolos a fin de que pueda crecer la planta arrocería...

Cuenta además con una rica industria, entre la que sobresalen, la de tejidos, terciopelos, cintas, fieltros, jabón, loza, aguardientes y licores espirituosos. Tiene buenos puertos y está admirablemente comunicada.

Artísticamente es la provincia más rica en monumentos. Desde Poblet a Santas Creus, desde el Arco de Bara al Acueducto Romano, desde las murallas hasta las casas particulares, todo es grandeza y misterio que culmina en sus prehistóricas excavaciones, en su museo románico y diocesano, en toda ella en

El puerto.
La iglesia de Santa Tecla.
El recinto Pelásgico.
El arco de Bara, muy cerca de la Ciudad.
Las playas del Milagro y la Rabasada.

De sus pueblos importantes merecen visitarse:

EN REUS:

La Plaza de Prim.
El Ayuntamiento.
La iglesia de San Pedro.
La Casa del Miro y la de Bufarull.
El paseo.
Es una de las poblaciones más industriosas de Cataluña.

JOSE MIRÓ

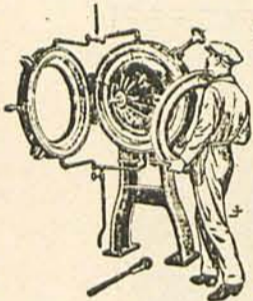
VINOS Y AGUARDIENTES



ESPECIALIDAD EN EL ANÍS CATALUÑA



VALLS
Tarragona



Talleres EL RAPID
VULCANIZACIÓN DE CÁMARAS Y CUBIERTAS
— de —
FRANCISCO CURTO
Plaza de Alfonso XII, 9 TORTOSA
TELÉFONO 100 A

JOSÉ CERVERA MORAGULL

Concesionario de General
Motors Peninsular S. A.
Chevrolet. Buick. G. M. C.

Venta y reparación de Automóviles. Repuestos. Accesorios y Neumáticos.

Casa Central: TORTOSA
Salón Exposición, Cervantes, 18.
Garage, Talleres y Oficinas:
Cervantes, 27 Teléfono, 58

Sucursales: VINARÓZ
Salón Exposición. Plaza Jovellar, 3
Ventas y Servicio Técnico, Dozal,
20 y 22. Teléfono, 35 A.

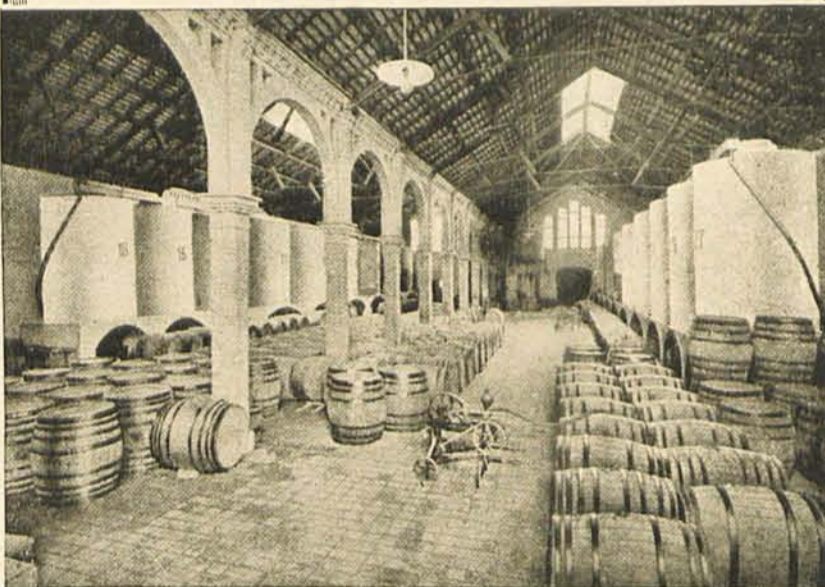
José Salvat Barenys

Cosechero y exportador de vinos

Casa fundada en 1864

REUS

(Tarragona-España)



Almacén principal para la pre-
paración de expediciones.
Hauptlager für die Speditione .

Magasin principal pour la pré-
paration des expéditions.
Principal Store for delivery's
preparation.]

FABRICA DE BEBIDA CARBONICAS

GASEOSA "EL GAT"

J. Villarroya

VALLS (Tarragona)



Tarragona.—Arco de Bará

EN TORTOSA:

La ciudad partida por el Ebro, en cuyas riberas revientan los inmensos arrozales y olivares, es digno de verse:

La Catedral, hermosa joya de transición.

La Casa de la Ciudad.

El castillo de San Juan.

El fuerte de la Tenaza.

El Parque.

Los puentes sobre el Ebro.

EN MONTBLANCH:

La iglesia parroquial, gótica.

El Real Monasterio de Poblet, joya de más valor artístico e histórico de Cataluña.

La iglesia de San Miguel, de estilo románico.

Las murallas.

EN VALLÉS:

La Casa Ayuntamiento.

La Plaza de Barrera.

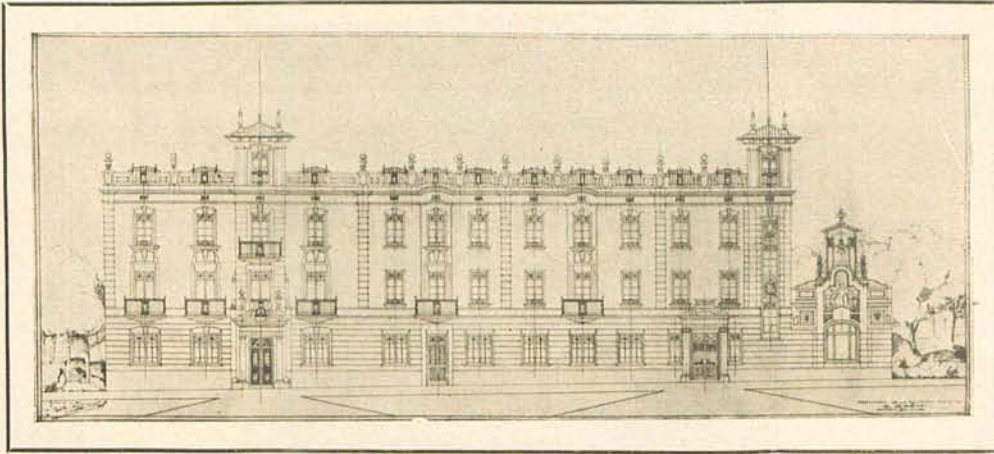
Los cuarteles.

El convento de las Clarisas.

El Monasterio de Santas Creus, rica joya del arte catalán.



Tarragona.—Fachada de la Casa Provincial de Beneficencia y Cruz monumental que la preside



Clínica Mental de Lloret de Mar

Médico Director - Residente:

Doctor Bernat y Carreras

PARA EL TRATAMIENTO DE ENFERMOS MENTALES,
NERVIOSOS Y DE LAS DIVERSAS TOXICOMANÍAS

(G E R O N A)

FÁBRICA DE LICORES,
AGUARDIENTES Y JARABES
EXCELENTES CALIDADES

**NARCISO
DURAN**

PUENTE, 7 Y 9
CASA DE LA SELVA
(GERONA)

FÁBRICA DE CUCHILLAS
PARA ZAPATERO

Marca Registrada

Plaza del Molino, 5
y del Mercadal, 16

Juan Viñas y Robert
Hijo de Sebastián Viñas

FÁBRICA DE BOTONES
DE COROZO LISOS Y
JASPEADOS

Calle del Porvenir, 12
Canónigo Dorca, 8

Teléfono interurbano núm. 59

GERONA

LÉRIDA

Plaza fuerte de altiva historia, con hermosa vega, 30.000 habitantes, y en la que la patina del tiempo ha dejado huellas de hondo recuerdo artístico.

La provincia de Lérida es la más extensa del Condado catalán, teniendo mucha importancia agrícola por sus abundantes producciones de cereales, vinos, cáñamo, lino, aceite, frutas y hortalizas, muy apreciadas en el mercado, y siendo una riqueza en la que nadie le iguala, la de la madera, ya que cortada por el Pirineo y sus estribaciones, cuenta con grandes bosques que espontáneamente se repueblan, y en los que por defecto de las comunicaciones y carreteras, se pudren anualmente infinidad de toneladas.

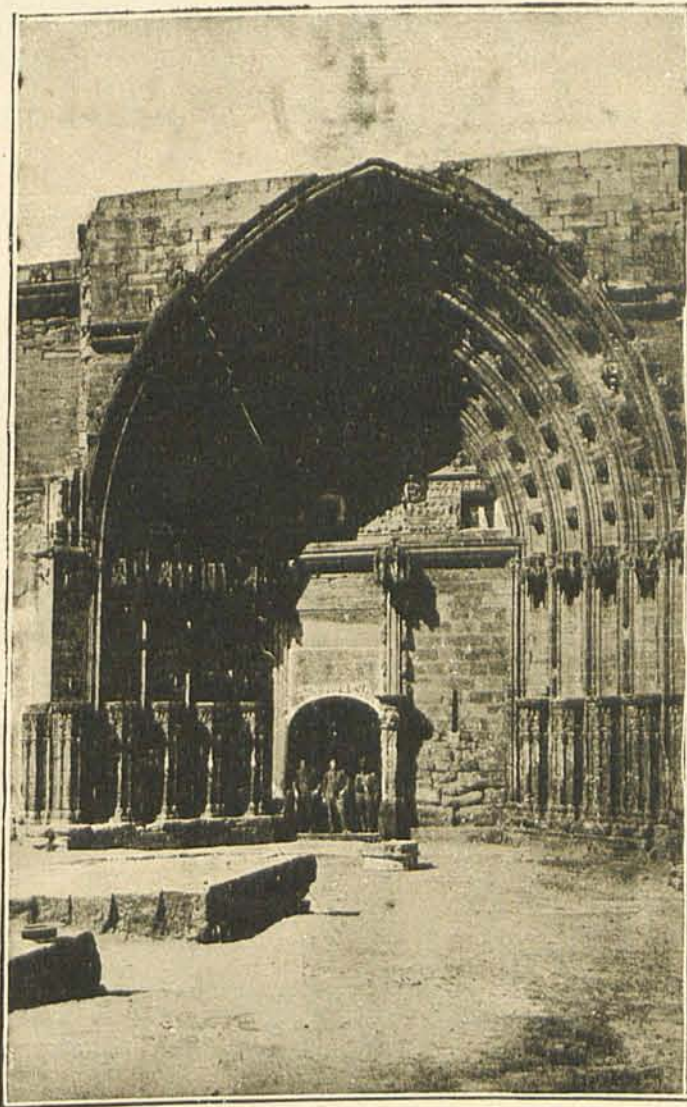
También cuenta con buena industria, sobresaliendo la fabricación de aguardientes, licores, curtidos, chocolates, tejidos y

pletos de panoramas encantadores, brindan rico pasto al ganado, que forma una gran riqueza, sobre todo en las clases vacuna, cabrío y lanar, muchos de cuyos rebaños, abandonan esa zona en invierno, para ir a buscar alimento al llano. De esta riqueza exporta gran cantidad, la provincia de Lérida.

Lérida que fué testigo en la edad antigua de las luchas entre César y Pompeyo, y del vencimiento de éste, después de lo cual el César tomó posesión de ella, remansa muchos y positivos valores, desde sus murallas, hasta su catedral vieja, hoy convertida en cuarteles, y en cuya ciudad es digno de verse:

La Catedral antigua, encerrada en el castillo y convertida en cuartel, siendo de estilo románico de transición al gótico.

La Catedral nueva, con hermosos lienzos.



Lérida.—Puerta de los Apóstoles de la antigua Catedral.

objetos de cerámica. En esta provincia está el mejor salto de agua del mundo, por lo menos de Europa, explotado por la Sociedad "Riegos y Fuerza del Ebro". Las aguas del Segre, son elevadas por un canal a más de 48 metros de altura, desde la que al caer producen una fuerza eléctrica de más de 80.000 caballos. Esta Sociedad ha hecho una obra de ingeniería, que es asombro y admiración del mundo, mereciendo ser visitada por técnicos y profesionales.

Artísticamente posee grandes tesoros y reliquias de épocas diferentes, viviendo amalgamadas las de la civilización árabe, con las góticas y romanas, en muchas iglesias y monumentos.

Rica en aguas mineromedicinales, se han erigido en la provincia magníficos establecimientos, que en verano son muy concurridos. El clima es algo frío y seco, pero sano. Sus montes, re-

*El Palacio del Obispo.
Las antiguas iglesias de San Lorenzo y San Martín, convertida ésta en cárcel.*

*El Instituto.
La iglesia de San Juan.
El Hospital, con esbelta escalera gótica.
La Casa Consistorial, la vieja Pahería, con ajimezados ventanales.*

De sus pueblos importantes merecen visitarse:

EN SEO DE URGEL:

*La románica Catedral del siglo X al XI.
El Palacio Episcopal.*

JOSÉ SALIP
Antigua Casa PEY

FÁBRICA DE ANISADOS Y LICORES
VINOS AL POR MAYOR

PRAT DE LA RIVA, 22
PROGRESO, 23 Y 25

(FIGUERAS Gerona)

J
O
S
E
G
I
M
F
E
R
R
E
R

FABRICA DE TEJIDOS
E HILADOS DE YUTE

BAÑOLAS
GERONA

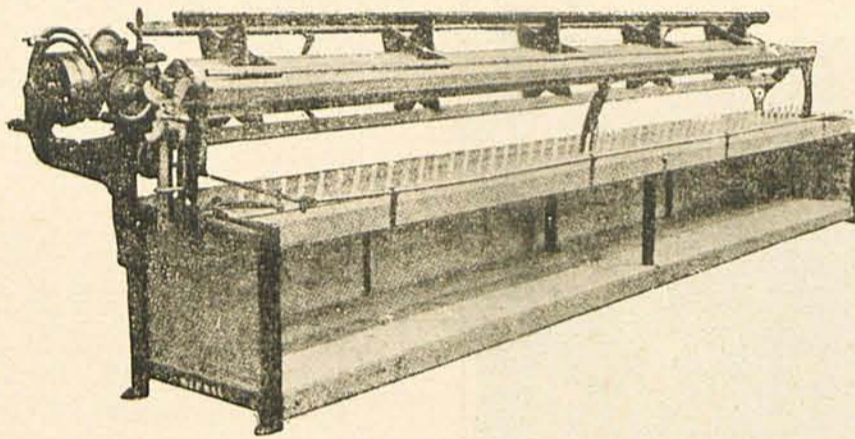
COCHES GARAGE TAXIS
CAMIONES RIBAS REPARACIONES
TRACTORES AGENCIA OFICIAL ACCESORIOS

S. SEBASTIAN, 20, 21 Y 23 PALA FRUGELL
TELEFONO 49 (GERONA)

TALLERES TRILL S. A.

Construcciones mecánicas.
Maquinaria especial para
la industria del corcho.

PALAFRUGELL
(Cataluña-España)



S. Puigmartí
TALLER

de Construcción y Reparación de MAQUINAS

ALMACEN DE RECÁMBIOS

para Hilatura

Especialidad en Aspes mecánicos de mi invención y único constructor

Aparatos mojador para hilo

Carretones con ruedas de cuero macizas

Prensas para rollos y pacas movidas por correa y a mano

Transmisiones modernas

Engranajes de precisión.—Ruedas dentadas cortadas a máquina
RIPOLL (Gerona)



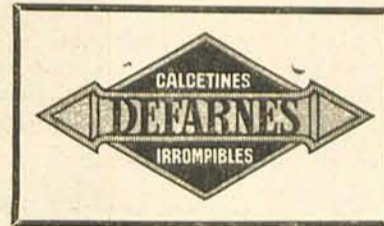
Clave A. B. C.
6.ª Edición

José Piera Gubau

Teléfono número 27

Sucesor de RIERA Y MADI

FABRICA
DE
GENEROS
DE
PUNTO



Cuentas corrientes
Banco de Cataluña-Santa Coloma de Farnés
Banco Urquijo
Catalán - Gerona
Banco Hispano Americano - Barcelona

Santa Coloma de Farnés

(PROVINCIA DE GERONA) - ESPAÑA

ALMACEN DE PESCA SALADA

EXPORTADOR DE VINOS DEL
AMPURDAN Y VINOS DE TODAS CLASES DEL PAIS

JOSE FELIU EGIDIO

LLANSA (Gerona)

Servicio de acarreo de los ferrocarriles de Madrid-Zaragoza-Alicante

HIJOS DE FRANCISCO BRILLAS

Transportes generales a domicilio - Automóviles y carruajes de alquiler - Servicio especial de coches a Santa Catalina, durante la temporada de verano.

Arrabal, 21 - 23
Teléfono 26

BLANES
(Gerona)

LA PREFERIDA

FABRICA DE SALCHICHON DE VICH

PEDRO BOADAS

PUENTE MAYOR

GERONA

TOME CHOCOLATES

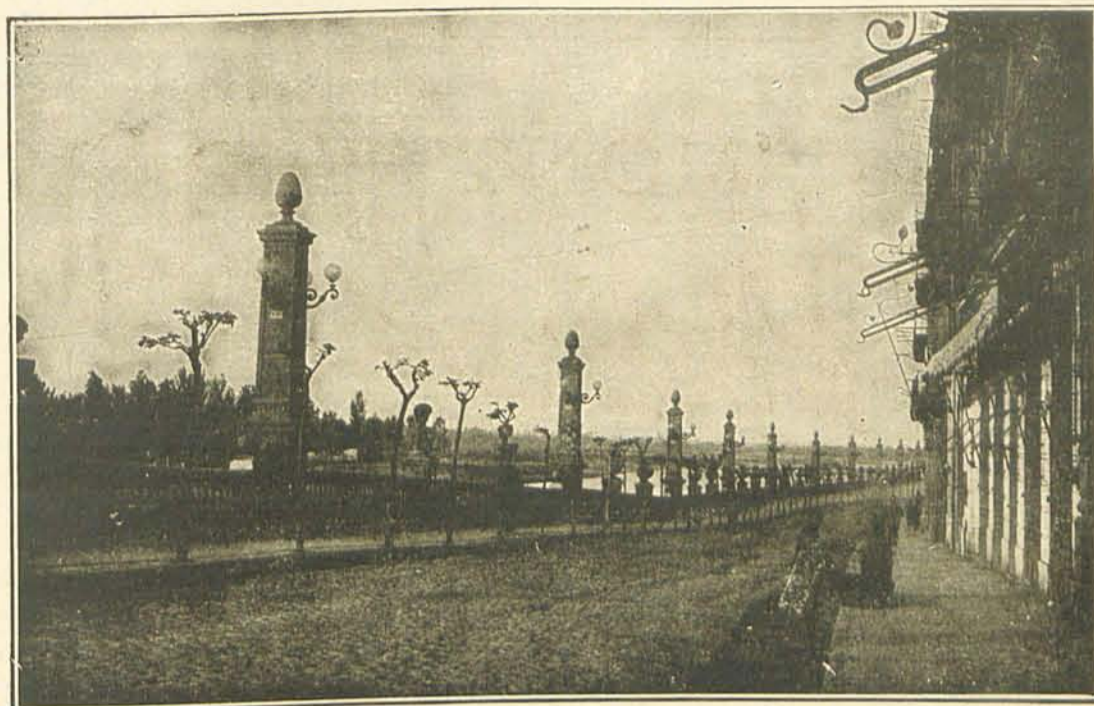
NITOKRIS

Marca de calidad
suprema, con leche
y fondant

FABRICANTES

HIJOS DE LUIS
COMET

FIGUERAS
(GERONA)



Lérida.—Avenida Blondel.

El Seminario.
La Casa Consistorial.
Las murallas.

EN BALAGUER:

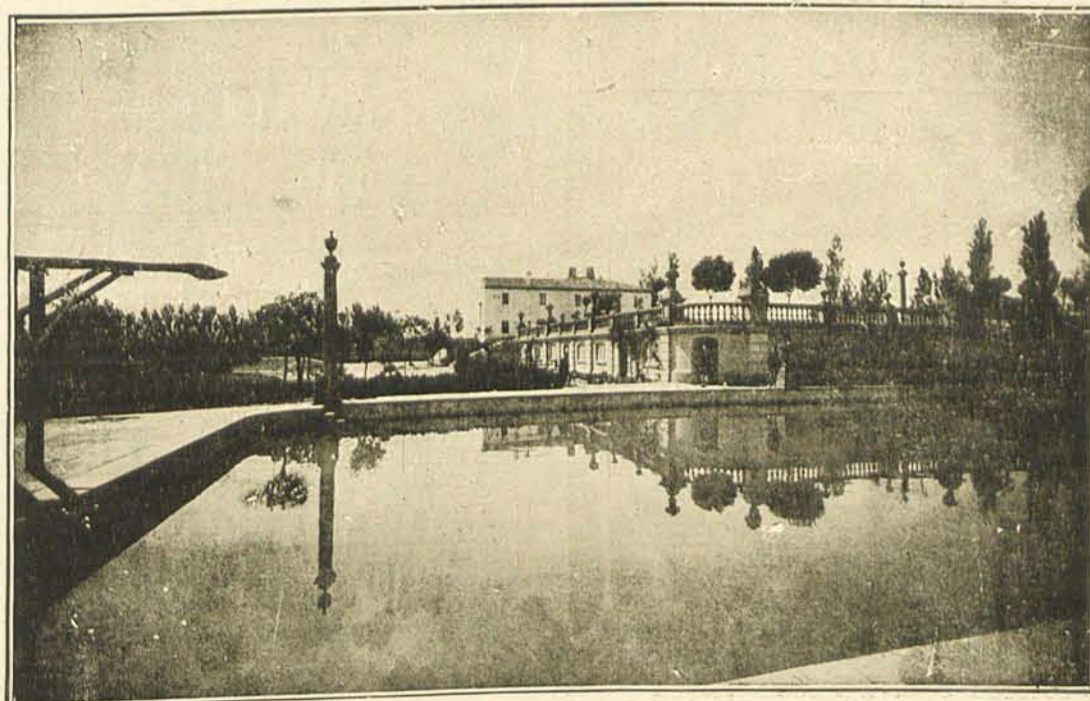
La iglesia románica del Salvador.
El Monasterio de las Avellanas, a poca distancia.
El castillo de los Condes.
El Ayuntamiento.

EN TREMP:

La Colegiata, con notables cuadros.
Los Grupos Escolares y el Ayuntamiento.

EN BORJAS BLANCAS:

En el llano de Urgel, destacándose su hermosa Catedral, hoy iglesia del Carmen, con esbelta portada y admirable campanario.
La Casa Ayuntamiento.
La Biblioteca popular.
La Plaza, de rústica belleza.



Lérida.—Campo de Sport (Piscina).

Champagne "MONT FERRANT"

Fortuny, S. A.

Blanes

(Gerona)

Vinos espumosos garantizados naturales, procedentes de nuestros viñedos,

obtenidos en nuestras Cavas de Blanes procedimiento Champenoise.

CALIDADES SELECTAS

Creaming Wine, Brut Gout Américain.
Mont Ferrant, Cuvée Spéciale.
Mont Ferrant, Extra Dry.
Mont Ferrant, Extra, 1/2 sec.
Mont Ferrant, Extra Doux.
Mont Ferrant, Carte Bleue.

CALIDADES ESPECIALES

Lafayet Dupont y Louis Piery.
 Pierre Legrand y Charles de Missy, etc.

Exportación a Provincias y Ultramar

Barcelona, Calle Hospital, 32 y Morera, 1.
 Sucursal, Salmerón, 133 y Rbla. del Prat, 1
 Reus, Monterols, 17.
 Madrid, Avenida Pi y Margall, 9.

Establecimientos Moro, S. A.

Capital desembolsado: 1.004,000 Pts.

ACEITES DE OLIVA

CENTRAL MÁLAGA CASA EN ITALIA

Calle Angeles M. de Ler-
sundy.

Apartado de correos 186
Teléfono 1589

Telegramas y Telefonemas: TOMOROFI

TOMASO MORO
FIGLI

Vico San Luca 4
GENOVA

BARCELONA

Vía Layetana, número 21, primero, B.

Telegramas y Telefonemas, MOROMANO

Apartado de correos 332.-Teléfono 20661

LA PERLA BARCELONESA

GRAN FABRICA DE BEBIDAS GASEOSAS
 Depósito de cerveza alemana de
MARIANO BERTRÁN
 GUIMERÁ, 17.-Teléfono 304. MANRESA

CONSTANTINO BATLLE

TELÉFONO núm. 30147

Herrajes para obras. Ebanistería y Cerrajería. Herramientas de
todas clases. Bateria de cocina en esmalte. Hierro estañado
y aluminio. Cubiertos alpaca y cuchillería.

Ronda de San Pablo, 67 Ferretería BARCELONA

CARTELES EN RELIEVE PARA LA INDUSTRIA

A. FABREGAT
CALENDARIOS DE LUJO

Viladomat, 173 BARCELONA Teléfono 32752

FÁBRICA DE TEJIDOS

V. IGLESIAS & POSTILS

ESPECIALIDAD EN VICHYS, SARGAS Y FRANELAS

Despacho: Bailén, 12 BARCELONA Teléfono núm. 51077

AGENCIA DE ADUANAS
Y CONSIGNACIÓN DE BUQUES

Viuda de Francisco Aparicio de Haro

Dirección telegráfica y telefónica: APARICIO ADUANA

TELÉFONO NÚMERO 21.812

SEVILLA

Vda. e Hijos de Bonifacio Redondo

Propietarios, cosecheros
y fabricantes de aceites de oliva.

LA RODA DE ANDALUCIA (Sevilla)

El Fénix Agrícola

Compañía Anónima de Seguros reunidos a prima fija

Inscrita en el Registro que establece la Ley de 14 de Mayo de 1908 por
R. O. de 8 de Julio de 1909.

RAMO DE VIDA DEL GANADO, RAMO DE ROBO, HURTO O EXTRAVÍO
Sinistros satisfechos hasta 31 de Diciembre de 1929: 19.267.573'89 pesetas.

PRIMERA SOCIEDAD QUE LO HA ESTABLECIDO

Domicilio social: Los Madrazo, 34.-MADRID
Inspección general: Claudio Marcelo, 23.-CÓRDOBA
Agencia general: Federico de Castro, 35.-SEVILLA

Hijos de José María Berenguer

Consignatarios de Buques
AGENTES DE ADUANAS

DIRECCIÓN TELEFÓNICA Y TELEGRÁFICA BERENGUER

Agente de la Compañía Trasmediterránea de Barcelona
y de las siguientes líneas extranjeras:

John Cory: Sons Limited, de Cardiff
James Jenkins Sons: C.^o Ltd. id.
Rederiaktiebolaget Svenska Lloyd de Gothemburgo
Marius Nielsen & Son de Copenhague
J. Lauritzen de id.
And Smith de Estocolmo

TELÉFONO, 26402 TOMAS DE YBARRA (Sevilla)

ANISADO SELECTO **OLMO**

HIJO DE

AMPARO DEL OLMO

Constantina

(SEVILLA - España)

Línea de Vapores de Manuel Campos Peña

Servicio fijo entre Sevilla, Gibraltar, Ceuta,
Tetuán, Tánger, Larache, Melilla, Villa
Sanjurjo y Casablanca.

Dirección: Rodrigo Caro, 5 (SEVILLA)

Dirección postal y telegráfica: *Masepeña*
Teléfono 26092

ANIS Y LICOR

MARIA GUERRERO

Carlos Muñoz Cid

CONSTANTINA (Sevilla-España)

La Giralda Fábrica de alfombras de nudo

hechas a mano

y tapices sevillanos estilo alpujarreño

Se hacen, restauran y reforman tapices y alfombras
de todas clases, épocas y estilos

Félix Bernáldez Martínez

Premiado con Medalla de oro en la Exposición de Filadelfia de 1926
PROVEEDOR DEL HOTEL ALFONSO XIII

SE LIMPIAN Y CONSERVAN A PRECIOS CONVENCIONALES

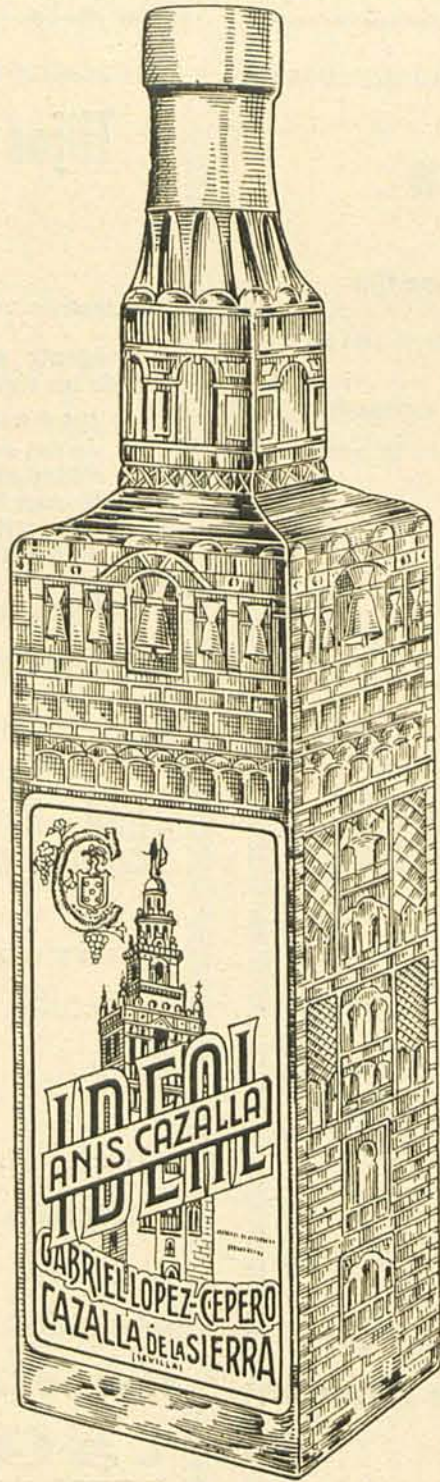
Fábrica: REAL, núm. 8, -- Castilleja de la Guesta

Oficina central: Marqués de Tablantes, 68

Sevilla

TELÉFONO 22641

IDEAL
ANIS CAZALLA



SECO
Y
DULCE

LICOR,
CREMA DE
GUINDAS

GABRIEL LOPEZ-CEPERO
CAZALLA (SEVILLA-ESPAÑA)

ANDALUCIA

Rostro que ríe con la alegría de sus ciudades emperejiladas, llenas de flores, que se miran en el espejo de sus fuentes, y saturan de aromas sus maravillosos patios en los que sus gentiles mujeres amadrigan los sueños más rosados y dulces. Región que tiene a SEVILLA por musa vestida de luz y colorido, que desde la Giralda vierte inspiración, que crea un arte sublime que reverbera en sus parques, en sus monumentos y en sus raras y místicas liturgias de Semana Santa; a CADIZ por góndola de dorados remos que, avanzando dulcemente, viene a sellar con sus besos de fe a los que la hicieron cuna de la Libertad; a HUELVA, con sus entrañas preñadas de mineral y de riqueza, con su inmortal Palos, desde donde emprendieron la ruta de América; a CORDOBA, por sultana que duerme sus tristezas en su soberana mezquita hecha catedral; a MALAGA, por mirador que deja ver desde los Gaitanes los castos idilios de sus ríos, la maravillosa sinfonía de sus parques y la aristocrática belleza de su poética Caleta...; a GRANADA, la gitana sentimental cuajada de encajes y filigranas, con su soberbia Alhambra y su aspecto romántico de vieja espiritualidad típica, museo de arte de un pueblo que padecía fiebres de imaginación; a JAEN, la robusta campesina rodeada de olivares, dormida sobre una colina que desafía la solidez de su mágica catedral, y a ALMERIA, quieta como un remanso, dulce como sus uvas y rica como sus cotos mineros.



ANDALUCÍA! pórtico de la gloria de dos mundos, que tienes a Cádiz como puerto avanzado que mira hacia el avanzado continente, en el que España clavó su gloriosa bandera yendo desde Palos, difundió su habla e injertó su sangre fecundadora en una nueva raza llena de energía y rebotante de anhelos civilizadores, que llegará a ser la dominadora del Universo; que sirvió de escenario a los romanos para erigir las simbólicas columnas de Hércules. ¡Andalucía!, que prodigas la risa de tus ciudades emperejiladas, con flores en los balcones, azoteas y en las fuentecillas de tus patios, de las que parecen tomar su gracia, tus gentiles mujeres, y embrujas los sentidos con la maravilla de tus noches de luna, cara al mar o sobre la roca, percibiendo los sonos misteriosos del himno, que las espumas al besarte, entonan a tu belleza sin igual. ¡Andalucía!, que tienes a Sevilla como preciada joya, como musa inagotable que prende inspiración a raudales en el alma de tus poetas, colorido, borrachera de luz en el mago pincel o en la paleta de tus artistas, y que elevándose hasta el cielo, parece le roba su azul purísimo, siendo la Giralda su escalera ascensional; Sevilla la del parque aristocrático, la de los arrabales sembrados de fábricas, la de las místicas devociones, la de la Semana Santa famosa, la "casa solariega" del Dogma de la Inmaculada, la de la Exposición, resumen de toda filigrana, síntesis del arte sublime, de un pueblo todo arte. ¡Andalucía!, la de los grandes yacimientos de mineral de extraordinario valor, que, por el Odiel o el Tinto, envía a Huelva, la antigua ONUBA; que tienes a Córdoba, tu sultana silenciosa, como dormida en profunda y serena tris-

teza, que se exalta en tu catedral, escondite del alma de todas estas cosas, llena de perfume misterioso que produce divinas soñolencias; la región de las ermitas, "fábricas de soledad" en las que el aroma balsámico e intenso de Andalucía, penetra en los sentidos, despierta hondas ideas y "unge los nervios de castidad y de templanza" ¡Andalucía!, región que escondes tus más lujosos jardines en tus sierras, para que entonen en ellos su canción de amor los ruiseñores, que cantan por cantar, sin saber si sus ecos se pierden en el espacio, o van a recrear enamorados corazones; en esas sierras que prestan a tus venas blancas, el aroma de tus "cármenes" granadinos, o de tus pinares, para que lleven effluvios olorosos a tus ciudades, en las que, como dice Miniz, cada rincón es una tradición, cada piedra una leyenda, cada vieja construcción una historia; historias y leyendas, que nos hablan de palacios de suntuosidad maravillosa, en que agotó el árabe el rico filón de su fantasía, de amor de príncipes y califas, que para agasajar a sus favoritas, obsequiábanlas con mansiones de riqueza incalculable... Omeyas galantes que para contentar a la amada, encantada ante el raro espectáculo de la sierra cubierta de nieve, ordenaban se poblases de almendros, que al florecer en un mismo día, diesen a la preferida del poderoso Califa, la sensación de una copiosa nevada... ¡Andalucía!, que tienes rincones como la Hoya de Málaga, que vista desde los Gaitanes, parece un sueño, y permites entre tus feraces vegas los castos idilios de tus ríos, que como el Guadalhorce discurre dando saltos gigantescos entre desfiladeros y angosturas, antes de llegar a fecundar tus campos malagueños. ¡Andalucía!, "donde Granada y Córdoba son árabes sultanas, re-



Jerez de la Frontera.—Plaza de Alfonso XII

LA CERAMICA DE SAN JUAN, S.A. ESPECIALIDADES
 EN
 VASIJAS
 Y
 LOZA
 SANITARIA

FÁBRICA DE LOZA
 SAN JUAN DE AZNALFARACHE (SEVILLA)
 TELEGRAMAS: CERAJUAN. SAN JUAN DE AZNALFARACHE
 APARTADO, 254 SEVILLA TELEFONO, 30492

ANIS ROJO
 MANUEL ROJO
 CONSTANTINA
 ESPAÑA SEVILLA

FABRICA DE AGUARDIENTES
 ANISADOS DE VINO PURO

PEINADO Y COMPAÑÍA

COSECHEROS Y EXPORTADORES DE VINOS

Velázquez, 4

SEVILLA

VALDEPEÑAS

La "Previsora Hispalense"

Sociedad Anónima de Seguros Generales

Dirección General
Sierpes, 22

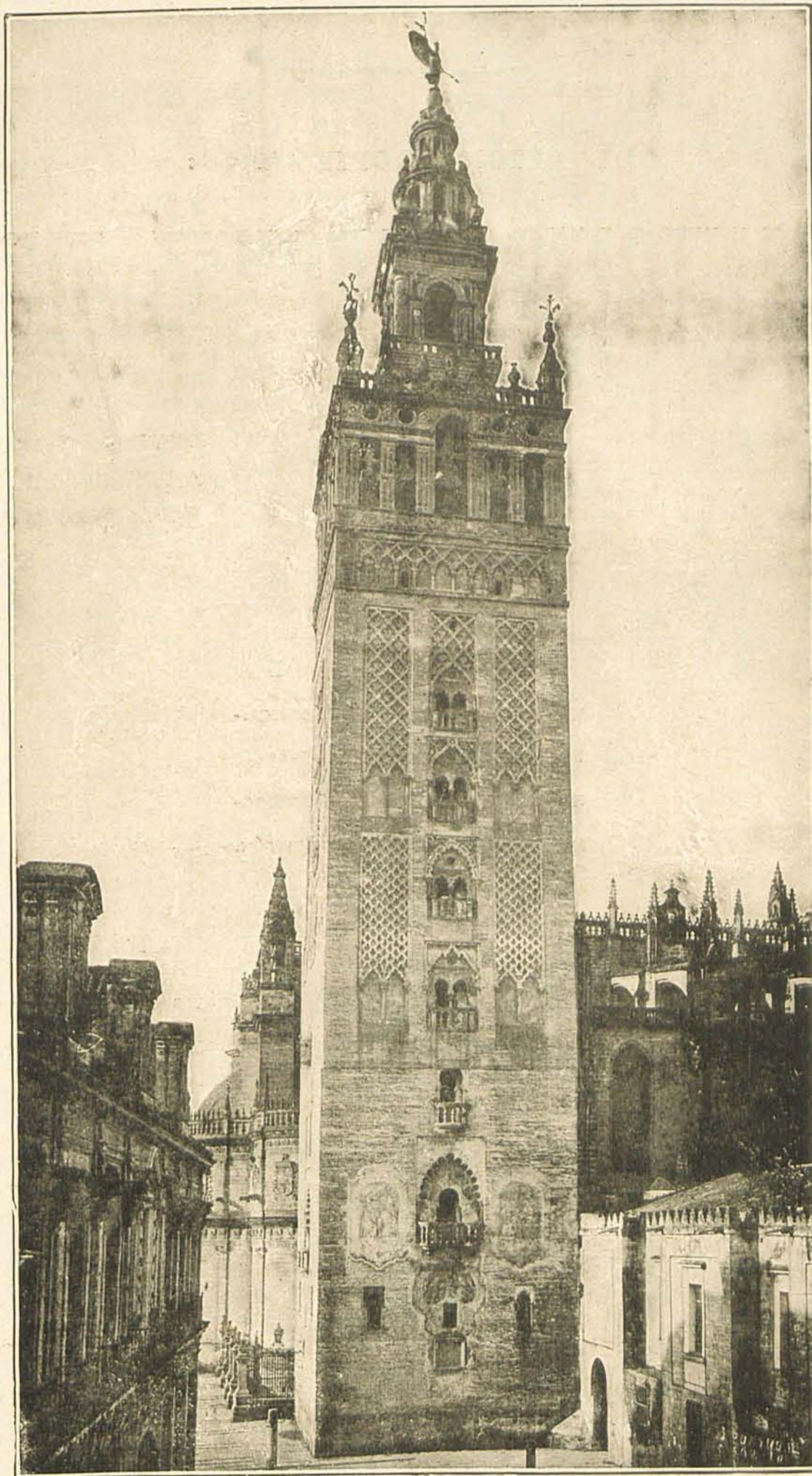
Teléfono 25962

SEVILLA

cluidas en su Alhambra de encaje y en su Mezquita, con troncos y hojas de palmera labrada; donde Jaén es la campesina robusta, Huelva y Almería, las tiznadas y valientes mineras; Málaga, la playera terneja y rumbosa; Sevilla, la gitana toda gracia y pasión, y Cádiz, la maestra, en patricia urbanidad". ¡Andalucía! Déjanos admirar los ojos de tus mujeres en volcánico mirar y suprema belleza, las filigranas de tus monumentos; déjanos catar tu dorada manzanilla, escuchar tu canto hondo y sentimental, beber tu alegría, besar tus flores, refocilarnos en el perfume de tus parques, gozar de un día todo luz, en el que el sol espolee tu ingenio con ramalazos de inspiración, en que hier-

va la sangre; déjanos comulgar unas horas en tu ambiente, para no poder olvidarte jamás.

Foco de luz y de alegría, jardín de los hespérides que tiene por altar a Sevilla con su torre de Oro; a Granada por relicario, con su afligranada Alhambra; a Córdoba por Sultana, con su arábigo Alcázar; a Jaén por lámpara plétora de aceite; a Huelva por Atalaya asentada sobre ricos yacimientos mineros; a Almería por mirador desde el que los emires admiran el terciopelo de sus viñedos; a Cádiz por góndola mecida por espumas, y a Málaga, por princesa vestida de flores riente en sus jardines monumentales..., y todas ocho, por rica joya de la belleza de España.



Sevilla.—La Giralda vista desde el costado Norte

INSTITUTO - LABORATORIO
DE
Electro - Radiología y Radio

DIRECTOR - PROPIETARIO:

Dr. ANTONIO MARQUEZ TIRADO

RADIÓLOGO

CALLE AMOR DE DIOS, 28
SEVILLA
TELÉFONO 25916

CONSULTA DIARIA A LA UNA
A PETICION DEL ENFERMO,
HORAS ESPECIALES

ELECTROLOGÍA

CORRIENTES ELÉCTRICAS DE FORMAS
VARIADAS . - GALVANO. - CÁUSTICA. -
DIATERMIA. - OZONIZACIÓN. - MASAJE
ELÉCTRICO VIBRATORIO. - BAÑO HIDRO-
ELÉCTRICO. - ELECTRO - COAGULACIÓN.

RADIOLOGÍA

RADIOSCOPIAS. - RADIOGRAFÍAS UL-
TRA-RÁPIDAS. - TELERRADIOGRAFÍAS. -
RADIOTERAPIA PROFUNDA CON TEN-
SIÓN SUPERIOR A 200 KILOVA-
TIOS.

RADIUM

APARATOS CON DOSIS EFICAZ TERA-
PÉUTICA PARA EL TRATAMIENTO COM-
PLETO DE LOS TUMORES. - ENFERMEDA-
DES DE LA PIEL Y AFECCIONES DEL
APARATO GENITAL.

RADIACIONES ULTRA VIOLETAS

INSTALACIÓN PORTÁTIL DE RAYOS X, PARA EL RADICDIAGNÓSTICO EN
EL DOMICILIO DEL ENFERMO.

SEVILLA

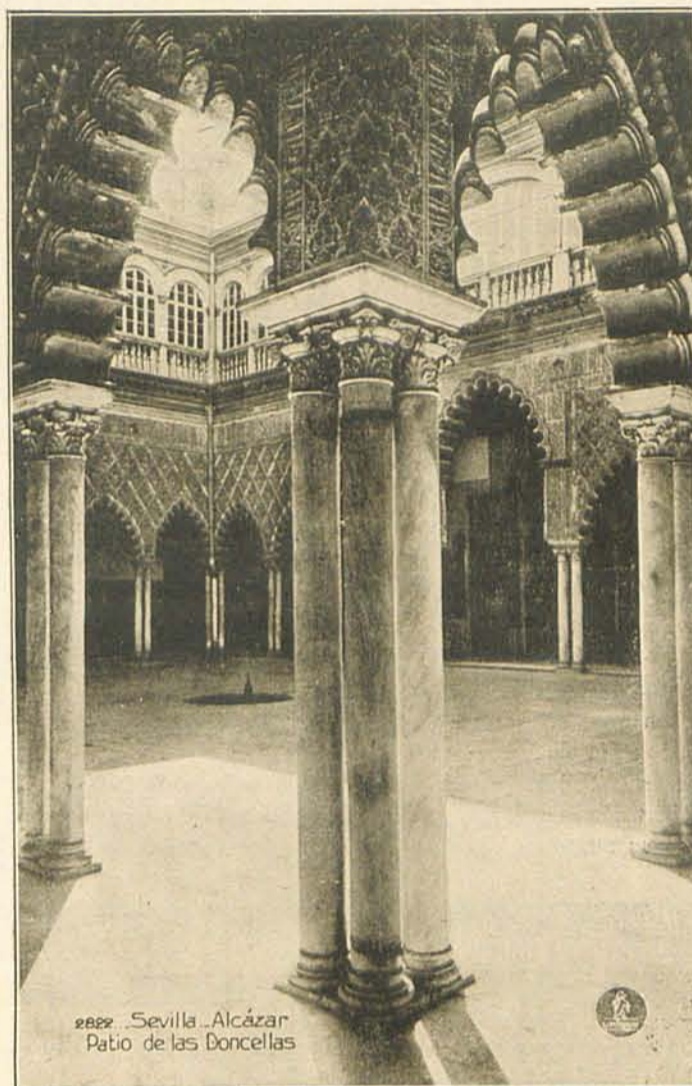
El corazón de Andalucía, cruzado por el Guadalquivir, ha merecido, cual ninguna, encender la musa de los poetas que la han consagrado sus endechas más apasionadas y sus más tiernos madrigales. Ciudad de más de 218.000 habitantes, unida a sus arrabales por dos hermosos puentes, entre los que se destaca el de Triana, que conduce al barrio más típico; la del Parque maravilloso, verdadera, única joya en su estilo y que no admite comparaciones con otros similares; la de las procesiones al filo de todas las horas, cruzadas por gritos de dolor o de pasión que se escapan del corazón de los que aman y de los que sufren, en forma de saetas; la bella, la ciudad de un cielo incomparablemente azul y alegre, que parece reír, gozoso, al mirarse en las flores de sus jardines o en los ojos embrujados y trastornadores de sus mujeres.

Es capital de la provincia más extensa de Andalucía, pues cuenta con 14.063 kilómetros cuadrados y una población absoluta de cerca de un millón de habitantes.

La principal riqueza de la provincia, como de casi toda Andalucía, estriba en los olivos, cuya riqueza anual para la exportación está valuada en más de ochenta millones de pesetas; sigue la riqueza cerealista, que ha alcanzado más de dos millones y medio de quintales métricos; siguiéndole el maíz y el garbanzo.

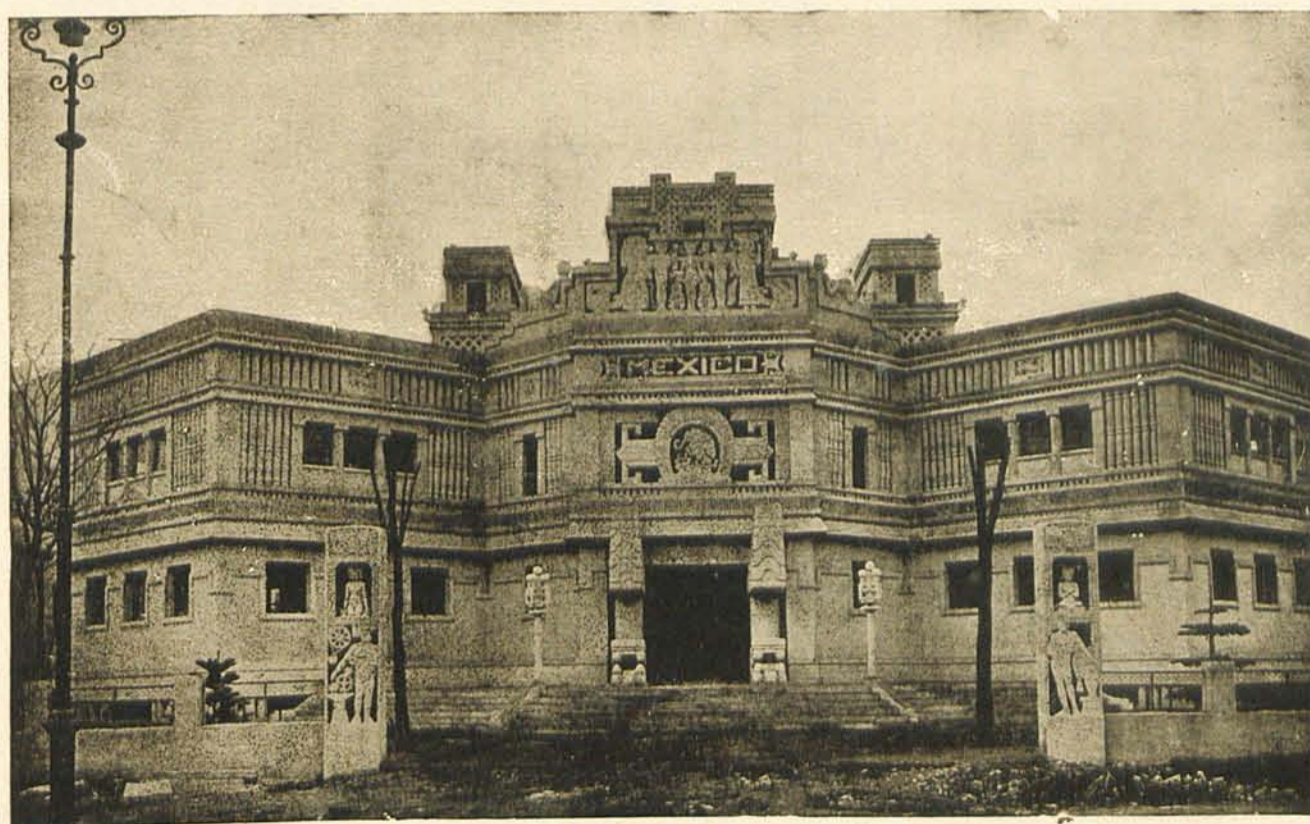
Es muy notable también su riqueza pecuaria, sobresaliendo la cría del caballo y la de reses bravas, que es sostenida por grandes dehesas llamadas pronto, a transformarse en tierras de cultivo.

Cuenta, además, con grandes establecimientos de productos



2822 Sevilla. Alcázar
Patio de las Doncellas

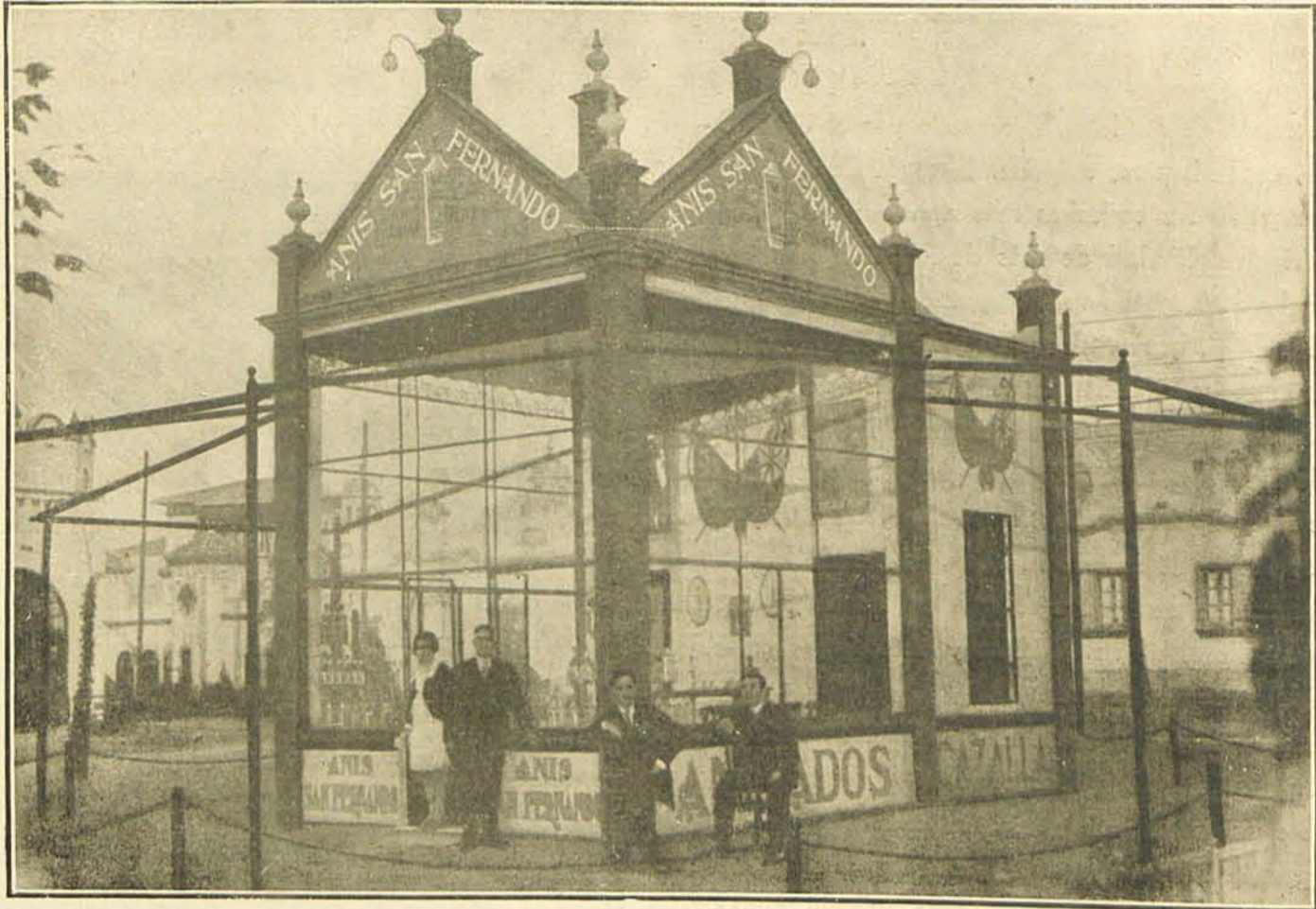
Sevilla.—Alcázar: Patio de las Doncellas



Sevilla.—Exposición: Pabellón de Méjico

El espléndido stand presentado por los fabricantes de anisados y licores de Cazalla de la Sierra, Sres. Lucena Hermanos, da una idea perfecta de sus famosos aguardientes, entre los que se destaca el popular y riquísimo ANIS SAN FERNANDO, reconocido de fama mundial.

La fábrica suntuosa que tienen estos señores en la pintoresca ciudad de Cazalla, su indiscutible competencia en la elaboración de anisados y licores, y su amabilidad para con toda su numerosa clientela y el público en general, hace



que aumente constantemente la concurrencia de una distinguida demanda en favor de los productos LUCENA HERMANOS, de Cazalla de la Sierra.

Hijos de Jorge W. Welton

Fábrica de productos químicos

SAN JERÓNIMO

O F I C I N A S

Marqués de Paradas, 21

SEVILLA



Ayala, 2 duplicado

MADRID

DESINFECTANTE SANITAS: PARA GANADERIA, HIGIENE Y AGRICULTURA