

), et HOU
liques au x
857.....

que, conte
untés à la P
ion humide
préparer so
les résidu
dans le tex
..... 7 fi

Chimie pr
aits les plus
quivalen
des corps
imie aux a
ures dans

Polytechni
e Leçons o
enant sur
iques par
Calcul inf
généieurs
draulique
on. In-8, av

s e
Poly
entée.
..... 4

ae a l'Éc
se. 2 fort
..... 2
ces). — 7
8 avec 94
.....

s transcen
lition; 1 v
.....
travau

re e
M. Ma
t-ale.) In

techniqu
nent aux
1860. (A

édigée co
s les Ly
sité.).

ouhet. 12

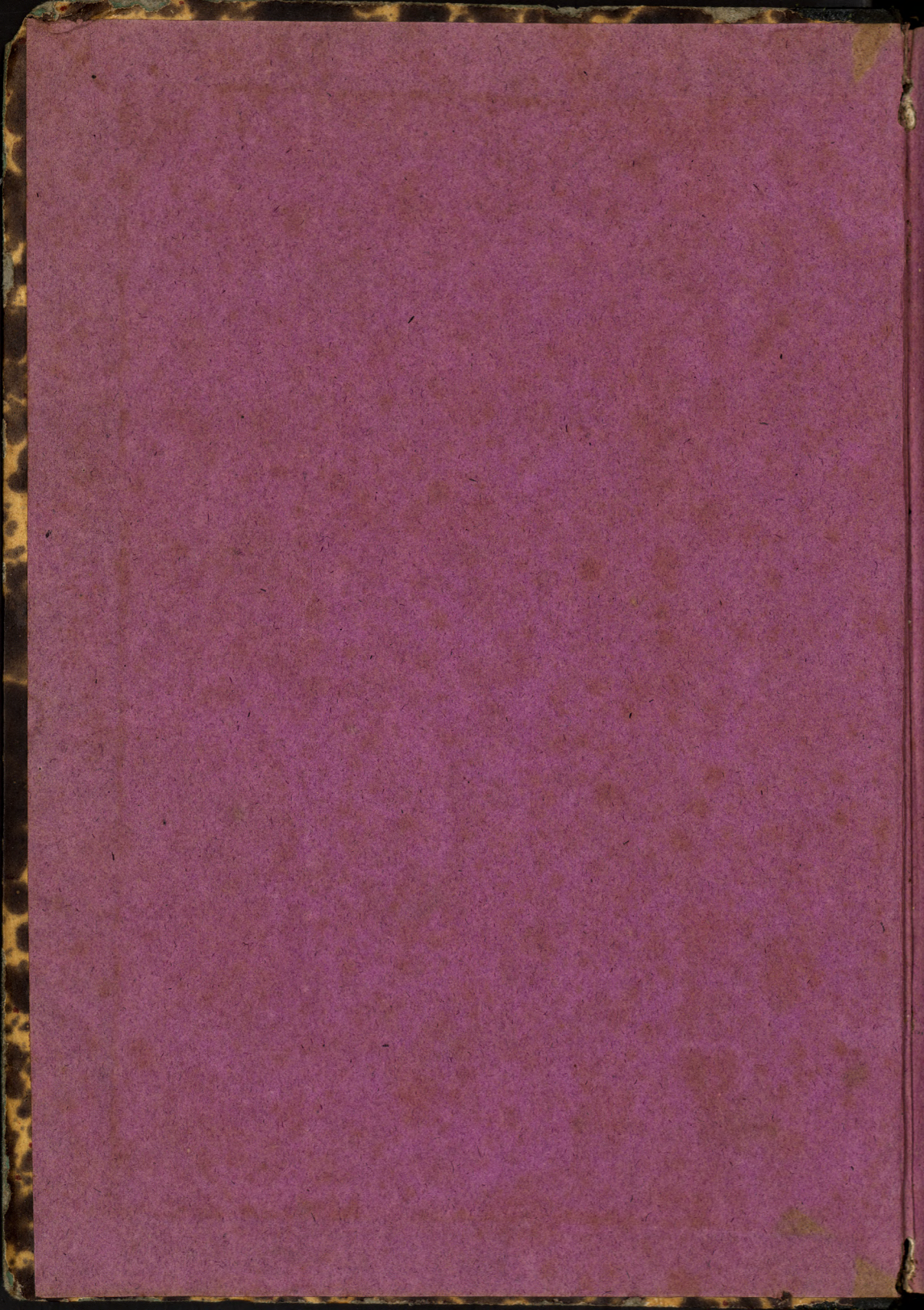
Polytechn
les Appi
à l'usag
rique. 2
fr
mie a

1891

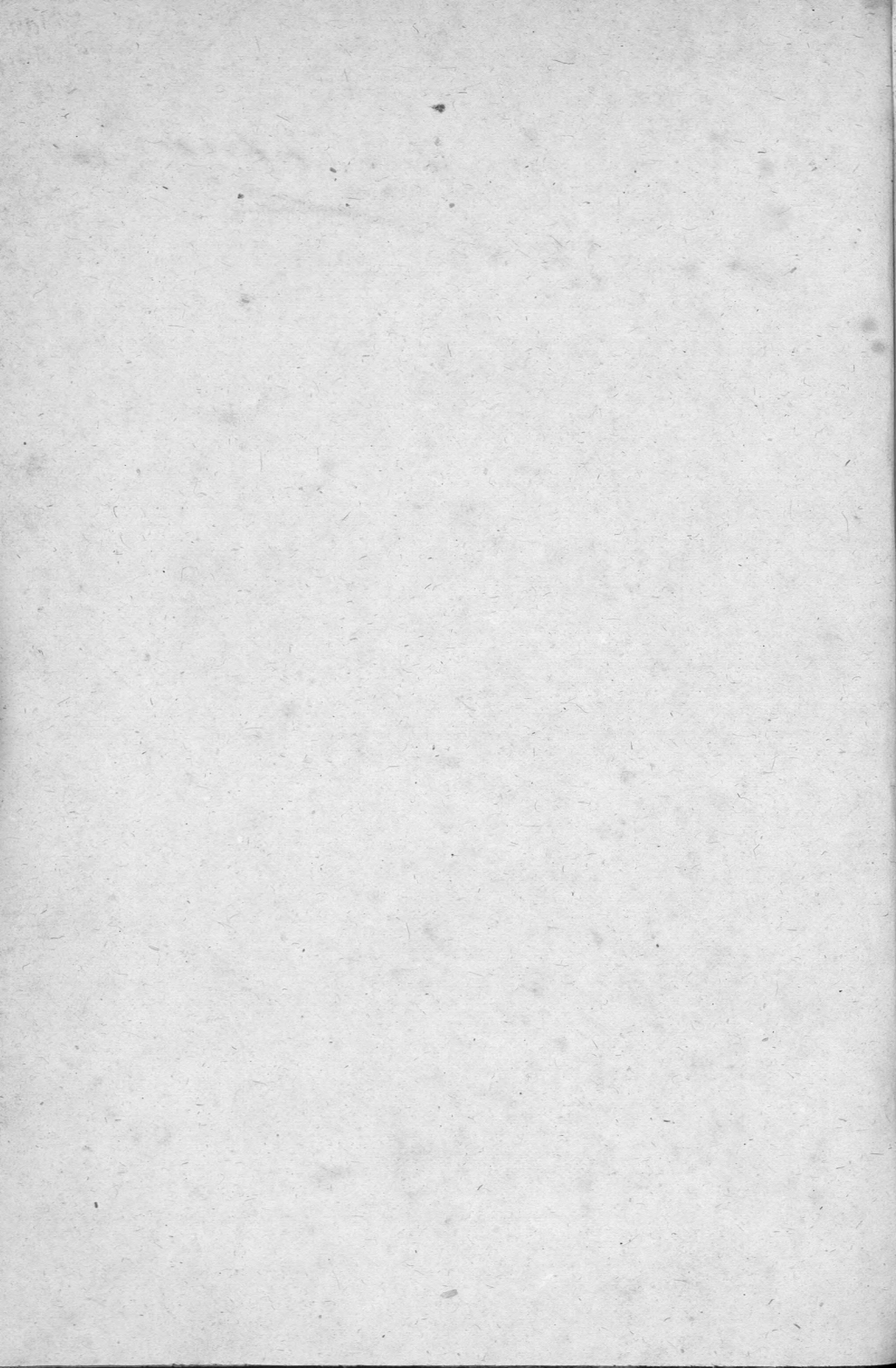
GAOL Y SOLDEVILLA. ACOTACIONES

1891





Primitive Artisan



TRATADO

DE LAS

ACOTACIONES,

POR EL ILMO. SR. D.

DON ISIDRO GIL Y SOLDEVILLA.

Caballero de la Cruz de primera clase de la orden civil de Maria Victoria, y Vocal de la Academia de las ciencias, Caballero de la Real y Militar orden de San Fernando, Jefe honorario de Adm. de guerra de primera clase, Director de las obras vecinales y Caudal de Riego, Profesor de matemáticas, de Geometria, Plant. y Jardineria, Vocal de uno de los Tribunales de Comercio de las provincias de Matagorda y de las de...
Acotaciones...

ACOTACIONES.

DON JUAN GIL Y SOLDEVILLA

Director de...
de G...
de G...

SOLDEVILLA



Plaza de Topete (a)

1877

Antonio Mateos

0442900

ACOTACIONES



TRATADO DE LAS ACOTACIONES,

POR EL ILMO. SEÑOR

DON ISIDRO GIOL Y SOLDEVILLA,

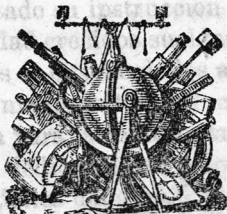
Caballero de la Cruz de primera clase de la órden civil de Maria Victoria, y Vocal de la Asamblea de la misma, Caballero de la Real y Militar órden de San Fernando, Jefe honorario de Administracion de primera clase, Director de Caminos vecinales y Canales de riego, Profesor de Matemáticas, Arquitectura, Dibujo y Comercio, Vocal de uno de los Tribunales de oposiciones á las cátedras de Matemáticas vacantes en los Institutos y Catedrático libre de Acotaciones y Topografía en el Instituto de San Isidro de Madrid,

Y

DON JOSÉ GOYANES Y SOLDEVILLA,

Director de Caminos vecinales y Canales de riego, Ayudante de Obras públicas y de su Escuela especial.

SEGUNDA EDICION.



MADRID

CÁRLOS BAILLY-BAILLIERE

Plaza de Topete (antes de Santa Ana), número 40.

1873.



TRATADO DE LAS ACOTACIONES.

POR EL ILMO. SEÑOR

DON ISIDRO GÍJOL Y SOLDEVILLA.

Caballero de la Cruz de primera clase de la orden civil de María Victoria y Vocal de la Asamblería de la misma, Caballero de la Real Militar orden de San Fernando; Jefe honorario de Administradores con la primera clase, Director de Caminos vecinales y Canales de riego, Profesor de Matemáticas en los Institutos y Catedrático de Matemáticas vecinales en el Instituto de San Isidro de Madrid.

Esta obra es propiedad de sus autores, y los ejemplares que no lleven sus rúbricas se tendrán por furtivos. Los autores se reservan el derecho de traducción.

Y

DON JOSE GOYARRÉ Y SOLDEVILLA
Director de Caminos vecinales y de riego, y Jefe de Obras públicas y de Sanidad.

SEGUNDA EDICIÓN.



MADRID.
IMPRENTA DE MANUEL MINUESA,
calle de Luengo, núm. 10.

1873.

PROLOGO.

En la primera edicion de esta obra poniamos el siguiente:

«Al publicar el presente tratado, lo hacemos sin pretension de ningun género, y hemos tenido principalmente por objeto el que pueda servir de texto al crecido número de alumnos, que concurren á nuestras clases de topografía y dibujo topográfico.

»No siendo posible sin el estudio de las acotaciones, prometerse grandes adelantos en el conocimiento de las operaciones topográficas, creemos que nuestra obra, escrita con todo el método y claridad que nos ha sido posible, y encaminada exclusivamente á conseguir dicho objeto, está llamada á prestar un servicio importante á todos los que en sus carreras necesitan como accesorio el estudio de la Topografía.

»Los que se dedican al dibujo topográfico, que hoy por sí solo puede proporcionar á la juventud una posicion desahogada, como lo acreditan los muchos discípulos de nuestras clases, los cuales han completado su instruccion en breve tiempo, disfrutando en la actualidad crecidos sueldos, necesitan para ser dibujantes inteligentes el estudio de los acotaciones, en donde tratamos con la conveniente extension cuanto tiene relacion con la teoría adoptada para la representacion gráfica del terreno, pudiendo despues dedicarse con todo conocimiento al desempeño de la parte artística del dibujo Topográfico.

»Para conseguir este último é importante objeto, tenemos el placer de consignar aquí, que está ya concluida y empezará inmediatamente á publicarse una excelente obra titulada *Estudio completo de dibujo Topográfico*, debido á la laboriosidad de nuestro apreciable amigo y profesor D. José Pilar Morales, y que puede considerarse como el complemento de la presente. El método y claridad adoptados por el autor, que goza

de una justa cuanto merecida reputacion por sus extensos conocimientos en la materia, la esmerada ejecucion de las bellas láminas que la acompañan, unas perfectamente grabadas en acero y otras en piedras con colores, abrazando cuanto puede necesitar el dibujante por los diferentes sistemas que establece y expone por completo, son circunstancias que dan á su publicacion el mayor interés, hoy que esta clase de obras es de indispensable necesidad en España. »

El presente tratado es la primera obra en España que cumple con la condicion de exponer esta ciencia con la extension y claridad que requiere para sus muchas aplicaciones á la Topografía.

Escrita para que sirva de introduccion al Tratado completo de Topografía y al Curso Elemental de la misma que tenemos publicados, no pueden consultarse con fruto estos libros, sin el estudio del presente, pues fundándose en la doctrina de este los conocimientos que encierran aquellos, hay necesidad de citar continuamente los principios que contiene.

Agotada la primera edicion, por el favor que el publico la ha dispensado, hemos hecho varias correcciones y mejoras en esta segunda edicion, que esperamos obtenga la misma acogida favorable.