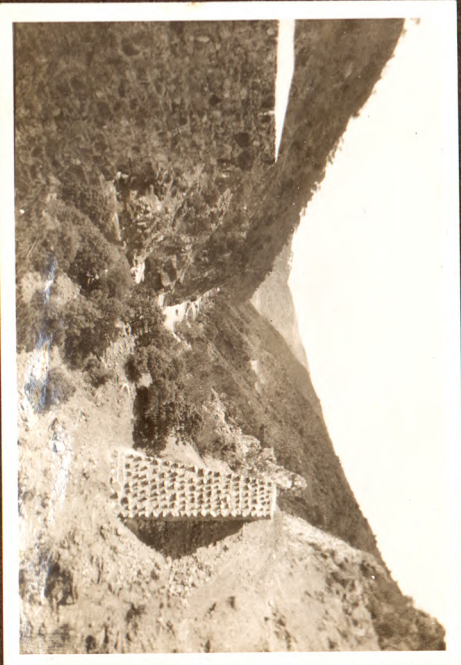


F. C. a San Martin de Valdeiglesia
— 20-4-932. —
Erango del Alberche.



Trinchera 13₁-8° 2°
26-VI-29.



Trinchera entrada
túnel Carretas.
25-VI-29.



Trinchera entrada
túnel Caballero.
25-VI-29.

Trinchera 13₂-8° 2°
26-VI-29.

