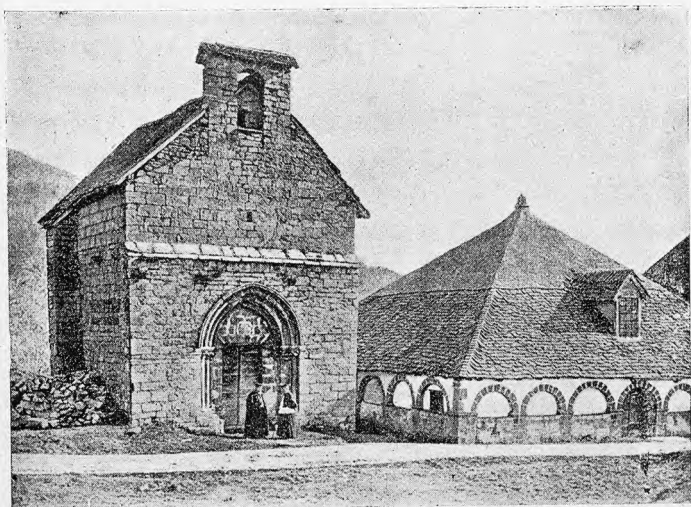


Nuestra Señora, atribuida a Juan de Juanes; el libro de los Evangelios, con tapas de plata adornadas con repujados y pedrería, sobre el cual juraron varios reyes de Navarra; las mazas de Roldán y Ontiveros, etc. Al borde de la carretera se levanta la Cruz de los Peregrinos, que data del siglo xv, y ante ella se prosternan los numerosos fieles que acuden en romería casi continua a este lugar de asombrosos paisajes y venerandos recuerdos, donde el pueblo vasco derrotó los ejércitos del poderoso Carlo Magno.

Sada de Sangüesa. — Villa de 728 habitantes, a 55 kilómetros de Pamplona, por la carretera de Sangüesa, y a 67 por la de Tafalla. La estación más cercana es la de Sangüesa, a 11 kilómetros. Produce cereales, aceite, vino, patatas, legumbres, hortalizas y ganado.

Sangüesa. — Ciudad de 3,342 habitantes, a 45 kilómetros de Pamplona, por carretera, y a 55 por el ferrocarril o tranvía eléctrico que comunica ambas ciudades. Tiene también carreteras hacia Sos, Javier y Aibar. Está situada a la margen izquierda del río Aragón, un kilómetro después de recibir dicho río las aguas del Irati. Sus templos principales son: Santa María la Real, San Salvador y Santiago. El primero es monumento nacional y data del siglo xii, restaurado en el siguiente; su curiosísima portada ofrece la más singular mezcla de estilos; en el retablo mayor hay una hermosa imagen de la Virgen, del género de la de Roncesvalles; la torre es prismática, de base octogonal, con bellísimos detalles en sus huecos y un coronamiento de chapitel y almenas. El de San Salvador también es reconstrucción llevada a cabo en el siglo xiv, a cuya época corresponde su interesante portada. La iglesia de Santiago pertenece al período de transición románico-gótica. El convento de San Francisco tiene un interesante



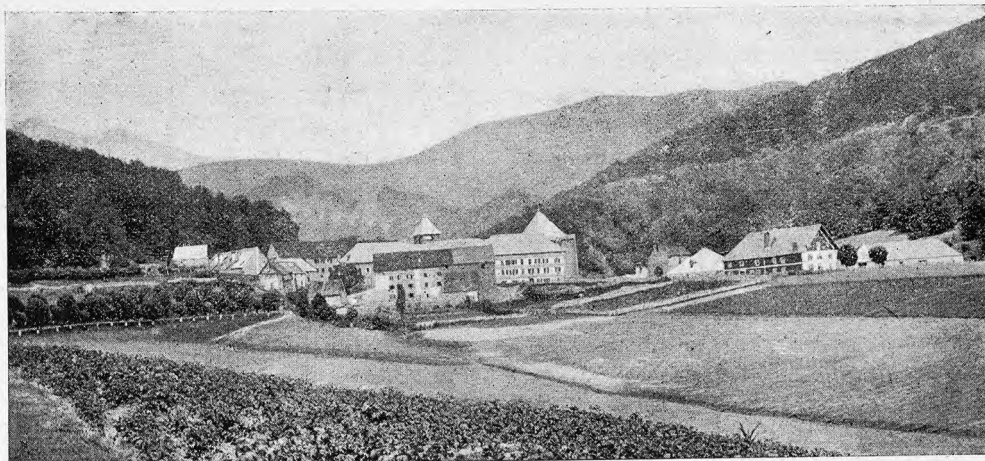
Roncesvalles. — Capillas de Sancti-Spíritus y de Santiago

claustro ojival. El suelo, en la mayor parte del término, es feracísimo, produciendo principalmente cereales, vino, aceite, legumbres, hortalizas y patatas. Celebra ferias de ganado del 12 al 14 de Septiembre y mercados los jueves. Hay agregados la villa de Rocaforte y los caseríos de Las Navas y El Saso.

Sarriés. — Villa de 156 habitantes, a 88 kilómetros de Pamplona y a 36 de la estación de Lumbier. Carretera de

Navascués a Izalzu. Produce maderas, cereales, ganado y quesos. Hay agregada la villa de Ibilcieta.

Tiebas. — Villa de 388 habitantes, a 14 kilómetros de Pamplona y a 2 de la estación de Biurrún-Campanas. Carreteras a Pamplona, Puente la Reina, Tafalla y Urroz. Es



Roncesvalles. — Vista de la villa y de Altobiscar

muy interesante su iglesia parroquial, correspondiente al período románico-ojival. Produce cereales, legumbres y vino.

Unciti. — Ayuntamiento de 749 habitantes, formado por los lugares de Alzórriz, Artáiz, Najurrieta, Unciti, Zabalqueta, Zoroquiain y Cemborain. La Casa Consistorial está en el último, que dista 20 kilómetros de Pamplona y 14 de la estación de Noain. Produce cereales, vino, patatas y remolacha.

Urzainqui. — Villa de 280 habitantes, a 93 kilómetros de Pamplona y a 47 de la estación de Lumbier. Carretera



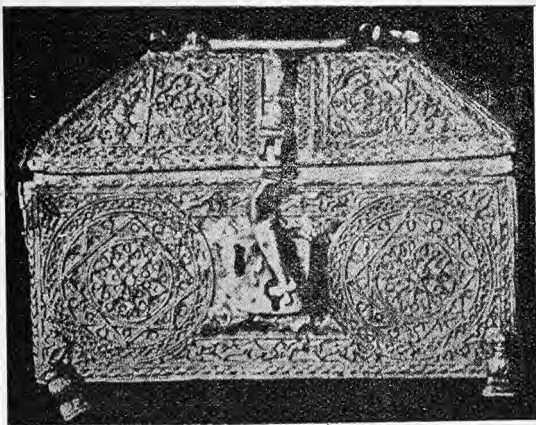
Roncesvalles. — La Virgen

de Navascués a Uztarroz. Produce principalmente maderas y ganadería.

Urraul Alto. — Ayuntamiento de 890 habitantes, for-

mado por los lugares de Adoain, Ayechu, Alcóaz, Epároz, Ezcániz, Guindano, Imirizaldu, Irurozqui, Larequi, Ongoz, Ozcoidi y Zabalza, y la Casa Consistorial de Santafé, distante 41 kilómetros de Pamplona y 10 de la estación de Artieda. Dedicase principalmente a la cría de ganado.

Urraul Bajo. — Ayuntamiento de 1,044 habitantes, compuesto por los lugares de Al-



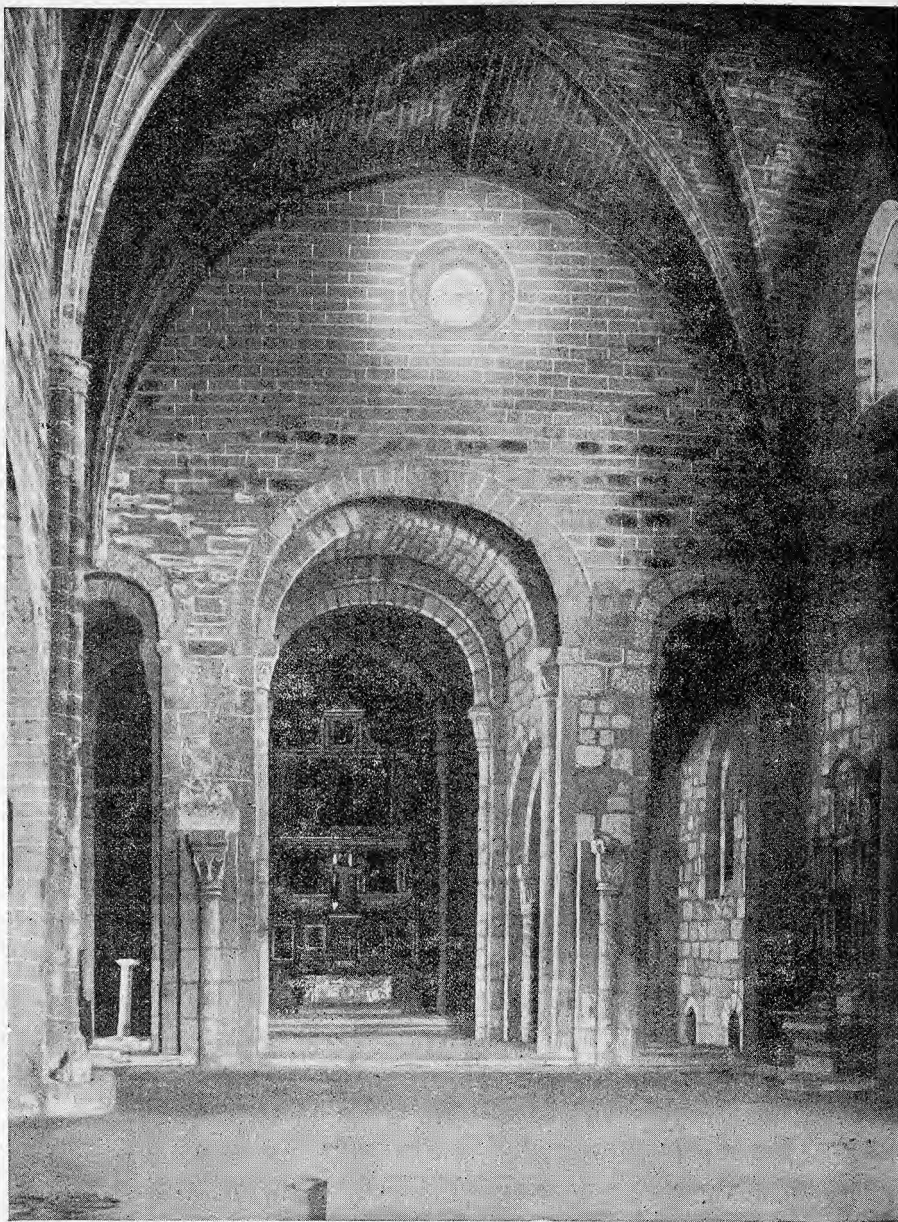
Roncesvalles — Arqueta árabe, en la Colegiata

dunate, Artieda (con estación de ferrocarril), Grez, Nardués-Aldunate, Nardués-Andurra, Rípodas (con apeadero), Sansoain, San Vicente y Tabar. Este es la cabecera, y dista 41 kilómetros de Pamplona y 3 de la estación de Lumbier, por carretera. Produce cereales, patatas, legumbres, vino y hortalizas.

Urroz. — Villa de 639 habitantes, a 22 kilómetros de Pamplona, con estación de ferrocarril. Carreteras a Pamplona, Aoiz y Campanas. Produce cereales, vino y ganadería. Celebra mercados el día 14 de cada mes, y ferias del 12 al 14 de Noviembre.

Uztárroz. — Villa de 648 habitantes, a 100 kilómetros de Pamplona y a 55 de la estación de Lumbier, por carretera. Produce maderas y ganado.

Valcarlos. — Villa de 1,028 habitantes, a 69 kilómetros de Pamplona y a 63 de la estación de Huarte. Carretera de Pamplona a Francia, en cuya frontera se halla situada la población. Tiene dos importantes saltos de agua que se aprovechan para la producción de elec-

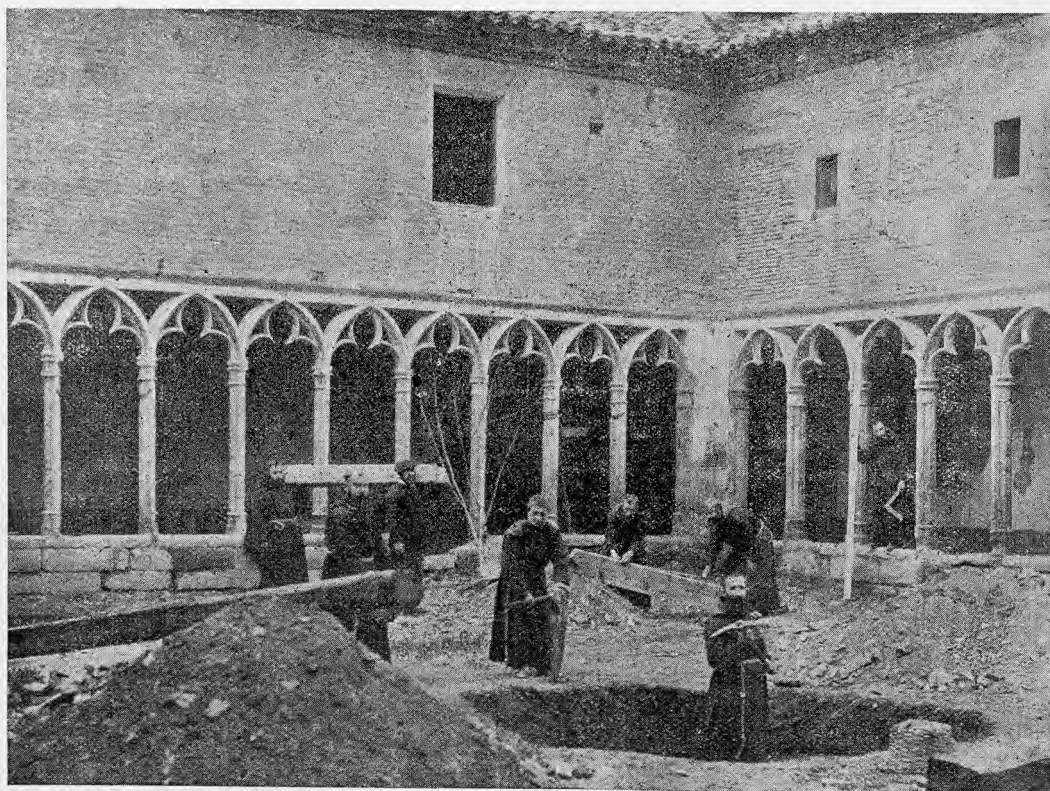


Yesa. — Interior del templo de Leire

tricidad. Minas y producción de ocre en mucha actividad. Elabora quesos muy estimados. Dedicase a explotaciones forestales. Hay agregados los barrios de Gáindola, Gañacoleta y Pecocheta, y los caseríos de Archurieta y La Lejana.

Vidángoz. — Villa de 324 habitantes, a 73 kilómetros de Pamplona y a 37 de la estación de Lumbier. Produce cereales, maderas y ganado.

Villanueva. — Lugar de 413 habitantes, a 52 kilómetros de Pamplona y a 26 de la estación de Aoiz. Produce cereales, patatas, remolacha, pastos, maderas y mucho ganado.



Sangüesa. — Claustro del convento de San Francisco

Yesa. — Lugar de 382 habitantes, a 45 kilómetros de Pamplona y a 6 de la estación de Liédena. Carretera de Pamplona a Jaca. Cosecha cereales, vinos y hortalizas. Tiene agregados el barrio de San Juan y el caserío de Berrizaun-Aldea. Lo más notable de este término es el famoso monasterio de Leire, donde fueron sepultados muchos reyes de Navarra. La cripta del templo nos delata el estilo de la época carlovingia; la portada principal corresponde al gusto románico, habiéndose aprovechado elementos escultóricos de la construcción primitiva, y el interior ostenta una mescolanza del estilo románico, en su segundo período, y del ojival. En escrituras del siglo ix consta ya la existencia de este templo, considerándole antiguo. Leire ha sido el cenobio más importante del reino de Navarra y el más favorecido por sus monarcas.

PARTIDO JUDICIAL DE ESTELLA

Se extiende por Occidente de la provincia, y confina: al N., con el partido de Pamplona; al E., con el mismo y el de Tafalla; al S., con la provincia de Logroño, y, al O., con la de Álava.

Su orografía está constituida por las sierras de Andía y Urbasa, al N.; las de Santiago de Loquiz y de Codes, al O.; Montejurra, Monjardin y sierra de San Gregorio, al centro, y montes de Esquinza y Baigorri, al E. La zona meridional solo tiene alturas de escasa importancia.

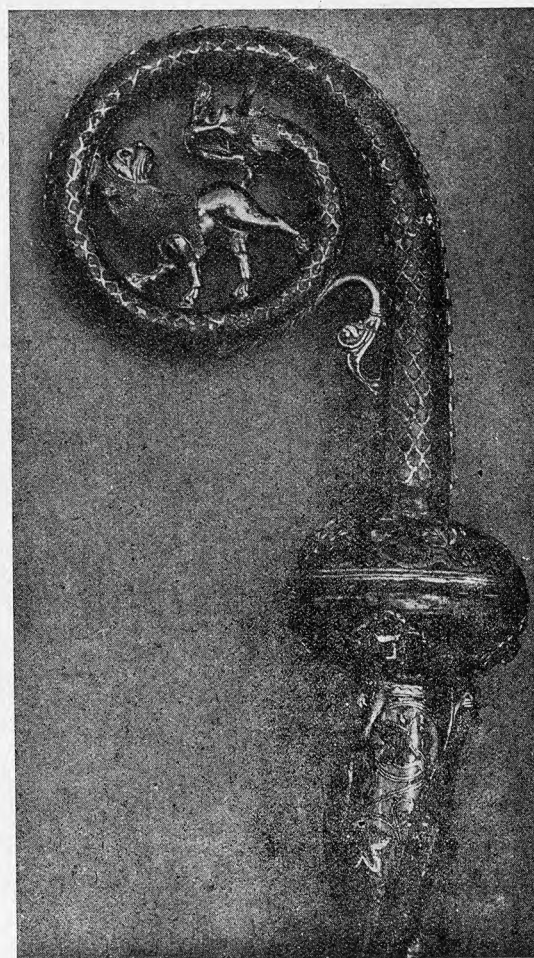
El río Ebro recorre los confines meridionales del partido, recibiendo, por su margen navarra, numerosas corrientes, entre las que se destacan el Odrón, con su tributario el Linares, y principalmente el Ega, que baña la mayor parte del territorio. Los afluentes más importantes del Ega son el Urederra, el Iranzu y los Campanarea y Za-

marca reunidos. También el río Arga señala un trozo de los confines orientales de este partido con el de Pamplona, y a su cuenca corresponde el río Salado, que desarrolla toda su corriente dentro de la jurisdicción que describimos.

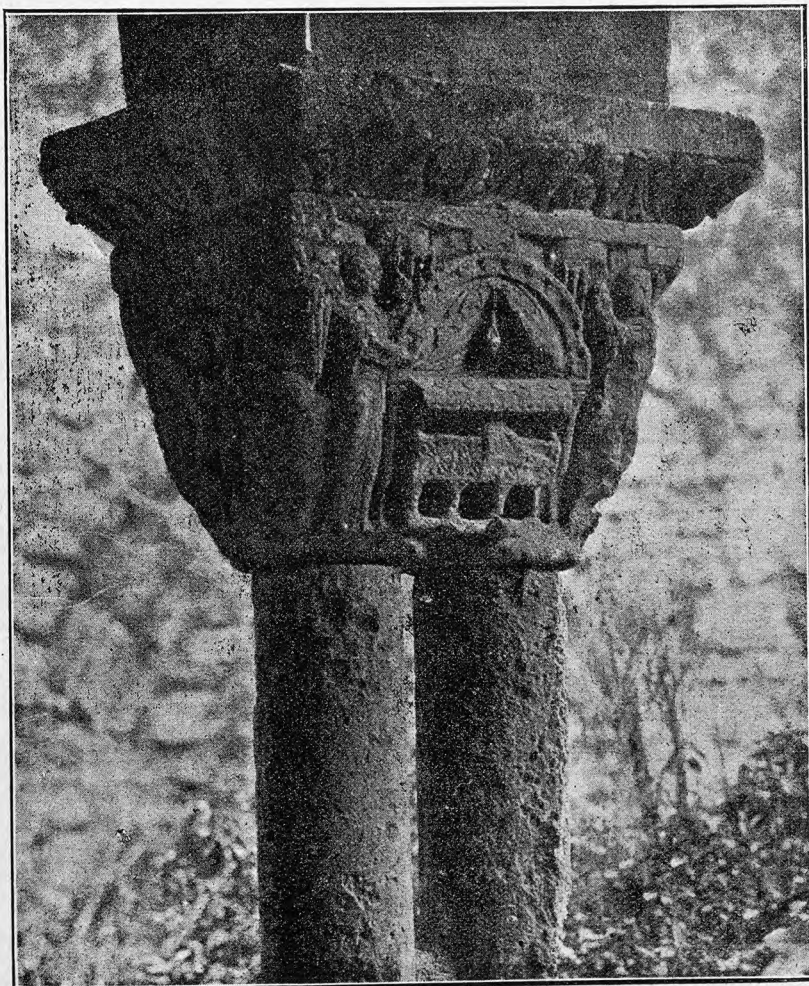
Abundantes y buenas carreteras cruzan en todas direcciones; pero solo unos 111 kilómetros de líneas férreas le pisan por el S., en las inmediaciones del Ebro, donde hay la estación de Lodosa, correspondiente a la línea de Castejón a Logroño.

Los ayuntamientos comprendidos en este partido son: Estella, Abáigar, Abárzuza, Aberín, Aguilar de Codes, Allín, Allo, Améscoa Baja, Ancín, Andosilla, Aranarache, Aras, Arellano, Armañanzas, Artazu, Arróniz, Ayegui, Azagra, Azuelo, Barbarín, Bargota, El Busto, Cabredo, Cárcar, Cirauqui, Desojo, Dicastillo, Espronceda, Etayo, Eulate, Genevilla, Goñi, Guesálaz, Guirguillano, Iguzquiza, Lana, Lapoblación, Larraona, Lazagurría, Legaria, Lerín, Lodosa, Losarcos, Luquín, Mañeru, Marañón, Mendavia, Mendaza, Metauten, Mirafuentes, Morentín, Mués, Murieta, Nazar, Oco, Olejua, Oteiza, Piedramillera, Salinas de Oro, San Adrián, Sansol, Sartaguda, Sesma, Sorlada, Torralba del Río, Torres del Río, Viana, Villamayor de Monjardin, Villatuerta, Yerri y Zúñiga.

Estella. — Ciudad de 5,144 habitantes, a 44 kilómetros de Pamplona y a 34 de la estación de Lodosa. Carreteras a Pamplona, por Echauri y por Puente la Reina; a Tafalla, Tudela, Lodosa, Logroño, Vitoria, Larraona y Esterra-Aranaz. Está situada en un pequeño y pintoresco valle que surca el Ega. Posee una gran riqueza artística. La parroquia de San Pedro de la Rua, la más antigua de las actuales, tiene una interesantísima puerta lobulada que indica la intervención de artistas mudéjares en su construcción; los claustros son bellísimos y de estilo románico puro, y la nave es irreprochable por su elegancia y sencillez. Guárdanse en este templo riquísimas joyas de gran mérito arqueológico y artístico, descollando entre ellas el báculo del obispo de Patrás, varios relicarios y una cruz parroquial del siglo xvi. La parroquia de San Juan, situada en la plaza de los Fueros, data del



Estella. — El báculo de Patrás



Estella. — Capitel del claustro de San Pedro de la Rua

tiempo de Don Sancho el Sabio, pero está desfigurada por las muchas restauraciones sufridas; también guarda algunos relicarios y una arqueta de mérito. La iglesia del Santo Sepulcro solo da idea de su primitiva magnificencia por la fachada, donde se desarrolla su hermosa puerta y



Estella. — Casa del Duque de Granada

espléndida arquería ojival, y por las románicas ventanas del ábside. La de San Miguel data de principios del siglo XIII: tiene una portada espléndida, cuya archivolta cuajada de escultura, hermoso tímpano y relieves laterales, ofrecen el mayor interés para el estudio del arte en Navarra. El interior consta de tres naves, reposando sobre esbeltas columnas las bóvedas de airosa tracería. El santuario de Nuestra Señora del Puy, cuya imagen es objeto de la más ferviente devoción de los estellese, está situado en una esplanada que se forma en la falda de un monte contiguo a la población. La efigie de la Virgen es antiquísima y está recubierta de plata y ricamente alhajada, guardándose en el camarín un tesoro en joyas y ornamentos. También hay en Estella numerosos edificios particulares sumamente interesantes, y entre ellos descuella la casa del duque de Granada, construida en las postrimerías del siglo XIII.

El término produce vino, aceite, frutas, cereales y verduras. Hay fábricas de chocolate, de curtidos, de hilados de algodón y de lana, de torcidos de algodón, de tejidos de lana, de pelotas, de aguardientes, de gaseosas y de electricidad. Celebra ferias de ganado del 30 de Noviembre al 7 de Diciembre, y mercados los jueves. Hay agregado el caserío de Noveleta.

Estella es ciudad muy antigua, citándola Ptolomeo con el nombre de *Gebela*. Engrandecióse rápidamente después de la Reconquista, llegando a su apogeo desde fines del siglo XIII. En el siglo XIV eran muy numerosos los judíos establecidos en esta población, la cual se amotinó contra ellos porque habían logrado acaparar todos los negocios; trabose una lucha encarnizada, de la que resultaron exterminados los judíos. Todas cuan-

tas veces ejércitos enemigos trataron de apoderarse de Estella, tuvieron que retirarse, vencidos por la tenacidad de sus defensores, hasta que lograron tomarla, en 1512, las huestes del duque de Alba. Durante las guerras civiles que sucedieron a la muerte de Fernando VII, desempeñó esta ciudad un papel importantísimo, siendo, en la última, cuartel general de Don Carlos.

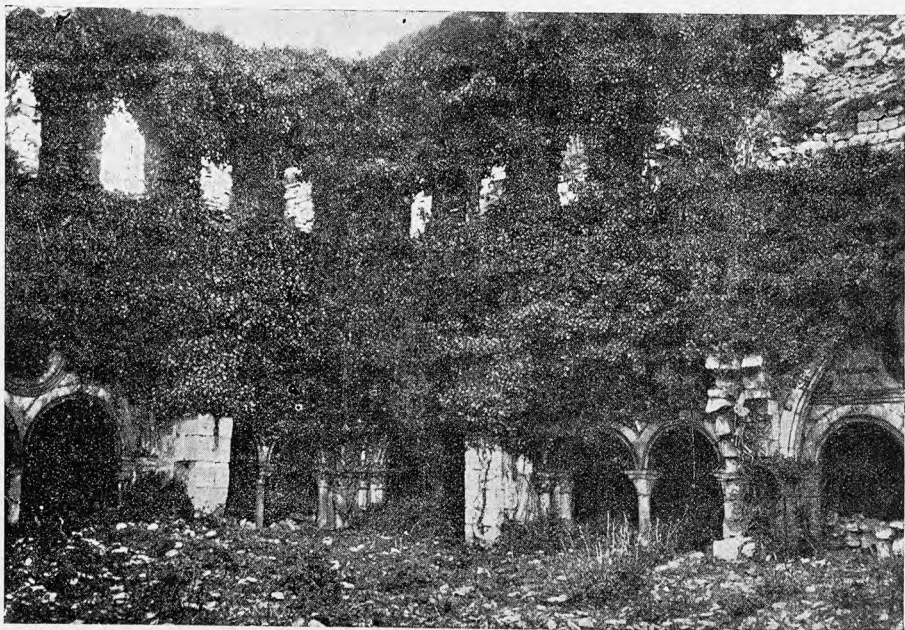
Abáigar.—Lugar de 232 habitantes, a 55 kilómetros de Pamplona y a 30 de la estación de Mendavia. Produce vino, cereales y ganado.

Abárzuza. —Lugar de 891 habitantes, a 46 kilómetros de Pamplona y a 32 de la estación de Echarri-Aranaz. Carreteras a Estella, Echarri-Aranaz y Pamplona. Hay en su término las ruínas del histórico monasterio de Iranzu. Produce cereales, patatas, aceite, legumbre, frutas, hortalizas, vinos y maderas. Celebra ferias de ganado los días 9 y 10 de Septiembre. Hay agregado el caserío de An-déraz.

Aberín.—Ayuntamiento de 724 habitantes, formado por los lugares de Aberín y Muniain de la Solana, con numerosos edificios diseminados. El ayuntamiento reside en Muniain, que dista 50 kilómetros de Pamplona y 28 de la estación de Lodosa; carretera de Estella a dicha estación. Cosecha cereales, aceite y vinos.

Aguilar de Codes. — Villa de 484 habitantes, a 79 kilómetros de Pamplona y a 25 de la estación de Logroño, por carretera: Cosecha cereales, legumbres y vinos.

Allín. — Ayuntamiento de 1,533 habitantes, formado por los lugares de Amillano, Aramendía, Arbeiza, Artabia, Echabarri, Eulz, Galdeano, Muneta, Zubielqui y Larrión. Este es la cabecera, y dista 50 kilómetros de Pamplona y 37 de la estación de Echarri-Aranaz. Carretera de Estella



Abárzuza. — Ruínas de Iranzu

a Larraona. Produce cereales, vinos, carbón vegetal y ganado.

Allo. — Villa de 1,741 habitantes, a 57 kilómetros de Pamplona y a 23 de la estación de Lodosa. Carreteras a Estella, Lodosa, Lerín y Luquín. Produce cereales, vinos, aceite y ganadería.

Améscoa Baja. — Ayuntamiento de 1,343 habitantes, compuesto por los lugares de Artaza, Baquedano, Barindano, Ecala, Gollano, San Martín y Zudaire. Este es la capitalidad, y dista 64 kilómetros de Pamplona y 20 de la estación de Alsasua. Se dedica principalmente a explotaciones forestales y a la cría de ganado. Goza de encantadores paisajes.

Ancín. — Lugar de 326 habitantes, a 60 kilómetros de Pamplona y a 32 de la estación de Lodosa. Carreteras a Victoria, Estella y Luquín. Produce cereales, carbón vegetal y ganado. Hay agregado el lugar de Mendilibarri.

Andosilla. — Villa de 1,924 habitantes, a 69 kilómetros de Pamplona y a 9 de la estación de Calahorra. Carreteras a Lerín, Peralta, Calahorra y Lodosa. Produce hortalizas, cereales, vino, aceite, legumbres, remolacha y ganado lanar. Hay agregado el barrio de San Bartolomé.

Aranarache. — Lugar de 158 habitantes, a 72 kilómetros de Pamplona y a 12 de la estación de Araya. Carretera de Estella a Larraona. Produce trigo, patatas, carbón vegetal y ganado.

Aras. — Lugar de 512 habitantes, a 72 kilómetros de Pamplona y a 18 de la estación de Logroño. Carretera de Aguilar a Viana. Produce aceite, cereales, vino y ganadería.

Arellano. — Villa de 511 habitantes, a 57 kilómetros de Pamplona y a 28 de la estación de Lodosa. Carretera que empalma, en Dicastillo, con la de Estella a Lodosa. Produce cereales, vino, aceite y ganado.

Armañanzas. — Villa de 366 habitantes, a 72 kilómetros de Pamplona y a 19 de la estación de Logroño. Carretera que empalma con la de Estella a Logroño. Produce legumbres, patatas, cereales, aceite, vino y ganado.

Artazu. — Lugar de 396 habitantes, a 29 kilómetros de Pamplona y a 18 de la estación de Biurun-Campanas. Carretera de Puente la Reina a Belascoain. Produce vinos, cereales, aceite, madera de pino y pastos.

Arróniz. — Villa de 1,858 habitantes, a 57 kilómetros de Pamplona y a 28 de la estación de Lodosa. Carretera de Luquín a Allo. Produce cereales, legumbres, patatas, aceite, vino, pastos y ganadería. Se han registrado en esta población numerosos hallazgos de origen romano.

Ayegui. — Lugar de 496 habitantes, a 46 kilómetros de Pamplona, a 2 de Estella y a 34 de la estación de Lodosa. Hay en este término el célebre monasterio de Irache, cuyo origen se supone anterior a la dominación sarracena; si este monumento ha logrado llegar hasta nuestros días ha sido a fuerza de reparaciones y transformaciones, cada una de las cuales ha señalado el estilo de su época respectiva. El templo es de tres naves ojivales, adivinándose el estilo

románico en la obra del ábside, y el claustro constituye un notable ejemplar del gusto gótico florido. La puerta que comunica la iglesia con el claustro está avalorada con un precioso relieve de la Coronación de Nuestra Señora, a la cual fué dedicado el monasterio, con el título de Santa María la Real de Irache. Las producciones del término son cereales, vinos, legumbres, patatas, algo de aceite y mucho ganado.

Azagra. — Villa de 2,075 habitantes, a 64 kilómetros de Pamplona y a 7 de la estación de Calahorra. Carretera de Milagro a Andosilla. Produce cereales, vinos, aceite, patatas, remolacha, lino, cáñamo, hortalizas y ganado. Hay fábricas de conservas vegetales. Tiene agregado el barrio del Molino.

Azuelo. — Villa de 276 habitantes, a 78 kilómetros de Pamplona y a 25 de la estación de Logroño. Produce cereales, legumbres, hortalizas, lino, cáñamo y ganado.

Barbarín. — Lugar de 186 habitantes, a 55 kilómetros de Pamplona y a 31 de la estación de Lodosa. Carretera de Allo a Luquín. Produce vinos, aceite, cereales y ganadería.

Bargota. — Villa de 620 habitantes, a 76 kilómetros de Pamplona y a 18 de la estación de Logroño. Carretera que enlaza con la de Estella a Logroño. Produce cereales, legumbres,

hortalizas, vino, aceite, lino, cáñamo, frutas y ganadería.

Busto (El). — Villa de 167 habitantes, a 66 kilómetros de Pamplona y a 16 de la estación de Mendavia. Carretera de Estella a Logroño. Produce vinos, cereales y ganado.

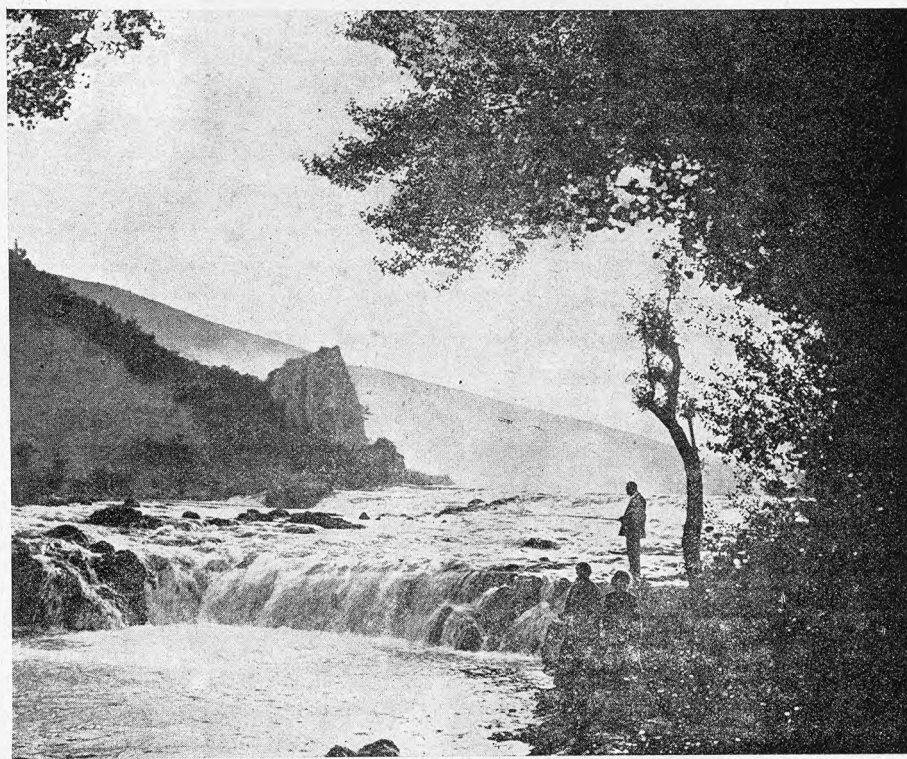
Cabredo. — Villa de 352 habitantes, a 84 kilómetros de Pamplona y a 29 de la estación de Logroño. Produce cereales, vino y ganadería.

Cárcar. — Villa de 1,670 habitantes, a 67 kilómetros de Pamplona y a 12 de las estaciones de Calahorra y Lodosa. Carreteras a Lerín, Lodosa y Milagro. Produce vinos, aceite, cereales y ganado.

Cirauqui. — Villa de 1,189 habitantes, a 29 kilómetros de Pamplona y a 21 de la estación de Biurun-Campanas. Carretera de Puente la Reina a Estella. La iglesia de San Román tiene una curiosísima portada gótica, y guarda una hermosa cruz procesional de plata. Cosecha cereales, vinos y aceite. Hay central eléctrica.

Desojo. — Villa de 370 habitantes, a 74 kilómetros de Pamplona y a 21 de la estación de Mendavia. Carretera que enlaza con la de Estella a Logroño. Produce cereales, maíz, aceite, legumbres, poco vino y bastante ganadería.

Dicastillo. — Villa de 1,276 habitantes, a 54 kilómetros de Pamplona y a 25 de la estación de Lodosa. Carretera de Lodosa a Estella y ramal a Arellano. Produce cereales,



Allín. — Paisaje en el molino y presa natural de Larrrión

vinos, aceite, legumbres, hortalizas y ganado. Su iglesia parroquial, dedicada a los Santos Emeterio y Celedonio, tiene un magnífico retablo del siglo xvi, en la capilla mayor, el cual procede del monasterio de Irache, como la urna de San Veremundo, que se guarda en la sacristía, y la maravillosa imagen románica de la Virgen, llamada Nuestra Señora la Real de Irache, que se venera en este templo. De reciente construcción y estilo gótico, hay en Dicastillo un soberbio palacio, erigido a expensas de la condesa de la Vega del Pozo, en cuya obra, decorado, mobiliario y parque, se han invertido más de cinco millones de pesetas, y ha sido ofrecido por dicha señora a la Diputación de Navarra, para instalar en él el archivo y museo arqueológico. Las pinturas en tabla, lienzo y cobre, los tapices, armaduras, estatuas y otros objetos de arte reunidos en dicho castillo, exceden en valor a la cifra indicada del coste del palacio.

Espronceda. — Villa de 352 habitantes, a 75 kilómetros de Pamplona y a 23 de la estación de Mendavia. Produce vinos, aceite, trigo y ganadería.

Etayo. — Lugar de 296 habitantes, a 60 kilómetros de Pamplona y a 25 de la estación de Mendavia. Carretera que enlaza con la de Luquín a Ancín. Cosecha cereales, legumbres, vino y aceite. Hay agregado el lugar de Learza.

Eulate. — Lugar de 502 habitantes, a 70 kilómetros de Pamplona y a 14 de la estación de Olazagutía. Carretera de Larraona a Estella. Produce legumbres, patatas, hortalizas, algunos cereales y ganado.

Genevilla. — Villa de 315 habitantes, a 80 kilómetros de Pamplona y a 28 de la estación de Logroño. Produce cereales, legumbres, hortalizas, patatas y ganado.

Goñi. — Ayuntamiento de 784 habitantes, formado por los lugares de Aizpún, Azanza, Munárriz y Urdániz. El municipio reside en Aizpún, que dista 26 kilómetros de Pamplona y 16 de la estación de Irurzún. Produce cereales, patatas, maderas, pastos y ganado.

Guesálaz. — Ayuntamiento de 2,179 habitantes, compuesto por los lugares de Arguñano, Arzoz, Esténoz, Garisoain, Guembe, Irujo, Irurre, Iturgoyen, Izurzu, Lerate, Muez, Muniain, Muzquí, Vidaurre y Viguria, siendo este último la capitalidad, que dista 29 kilómetros de Pamplona, cuya estación es la más cercana, por carretera. Produce cereales, vino, legumbres, hortalizas, lino, cáñamo, patatas, maderas y ganado.

Guirguillano. — Lugar de 573 habitantes, a 33 kilómetros de Pamplona y a 27 de la estación de Biurun-Campañas, por carretera. Produce vinos, cereales, patatas, legumbres y maíz. Hay agregados los lugares de Arguñáriz y Echarren de Guirguillano, y los caseríos de Orendain y Soracoiz.

Igúzquiza. — Lugar de 499 habitantes, a 50 kilómetros de Pamplona y a 32 de la estación de Mendavia. Carretera

que enlaza con la de Logroño a Estella. Produce cereales, aceite, vino y ganado. Hay agregados los lugares de Azqueta, Labeaga y Urbiola.

Lana. — Ayuntamiento de 739 habitantes, compuesto por los lugares de Gastiain, Narcué, Ulibarri, Vitoria y Galvarra, que es la cabecera, y dista 69 kilómetros de Pamplona y 30 de la estación de Olazagutía. El valle produce hortalizas, legumbres, lino, algunos cereales, frutas y mucho ganado. Es notable la ermita de San Sebastián de Gastiain, por haberse empleado numerosas lápidas romanas en su construcción.

Lapoblación. — Villa de 476 habitantes, a 85 kilómetros de Pamplona y a 20 de la estación de Logroño. Produce legumbres, hortalizas, cereales, lino, cáñamo, carbón vegetal y ganadería. Hay agregado el lugar de Meano.

Larraona. — Lugar de 295 habitantes, a 75 kilómetros de Pamplona, por carretera, y a 12 de la estación de Araya. Se dedica a explotaciones forestales y produce hortalizas, legumbres, algunos cereales y mucha caza mayor y menor.

Lazagurria. — Lugar de 288 habitantes, a 71 kilómetros de Pamplona y a 8 de la estación de Mendavia. Carretera de Mendavia a Losarcos. Produce frutas, vino, aceite, cereales, hortalizas, legumbres, lino, cáñamo y bastante ganado.

Legaria. — Lugar de 321 habitantes, a 60 kilómetros de Pamplona y a 33 de la estación de Mendavia. Carretera de Ancín a Luquín. Cosecha cereales, vinos y aceite.

Lerín. — Villa de 2,620 habitantes, a 56 kilómetros de Pamplona y a 20 de la estación de Lodosa. Carreteras a Estella, Pamplona, Tafalla y Calahorra. Produce vino, cereales, aceite, hortalizas y ganado, especialmente lanar. Hay una buena iglesia parroquial dedicada a la Asunción;

fué reconstruida en 1572, y contiene un espléndido retablo churrigueresco y un mausoleo en mármol y alabastro, donde reposan la infanta doña Juana y su esposo don Luís de Beaumont, primeros condes de Lerín.

Lodosa. — Villa de 3,372 habitantes, a 75 kilómetros de Pamplona, con estación de ferrocarril a 3 kilómetros. Carreteras a Estella, Arnedo, Losarcos y Andosilla. Produce exquisitas frutas, hortalizas, cereales, vinos, aceite y legumbres. Se halla a la margen izquierda del Ebro, sobre cuyo río tiene un magnífico puente construido en el siglo xviii. Celebra ferias del 1 al 3 de Septiembre y mercados los lunes.

Losarcos. — Villa de 2,143 habitantes, a 63 kilómetros de Pamplona y a 16 de la estación de Mendavia. Carreteras a Estella, Logroño, Mendavia y Galbarra. Produce vinos, aceite, frutas, trigo, aguardientes y ganadería. Celebra ferias del 28 al 30 de Octubre. La iglesia parroquial es muy interesante: está compuesta de diversos estilos arquitectónicos y llaman principalmente la atención su hermoso claustro gótico, la sillería del coro, obra notable del siglo xvi,



Dicastillo. — Nuestra Señora la Real de Irache

y la imagen de la Virgen, esculpida en el siglo xiv. Hay agregado el barrio de Las Cuevas.

Luquín.—Lugar de 346 habitantes, a 53 kilómetros de Pamplona y a 26 de la estación de Mendavia. Carreteras a Estella, Logroño, Allo y Ancín. Produce aceite, cebada, trigo y vino. Hay agregado el caserío de Vista Alegre.

Mañeru.—Villa de 1,028 habitantes, a 28 kilómetros de Pamplona y a 18 de la estación de Biurrun-Campanas. Carretera de Puente la Reina a Estella. Produce mucho vino, cereales y algún ganado.

Marañón.—Lugar de 222 habitantes, a 85 kilómetros de Pamplona y a 24 de la estación de Logroño. Produce cereales, legumbres, hortalizas, patatas y ganado.

Mendavia.—Villa de 2,781 habitantes, a 76 kilómetros de Pamplona, con estación de ferrocarril a 3 kilómetros. Carretera de Lazagurriá a Lodosa y ramal a la estación. Produce vinos, aceite, cereales, patatas, legumbres, hortalizas, frutas y algún ganado.

Mendoza.—Lugar de 889 habitantes, a 68 kilómetros de Pamplona y a 26 de la estación de Mendavia. Carretera de Losarcos a Galbarra. Produce trigo, cebada, avena, maíz, patatas, habas, alubias, hortalizas, maderas, carbón vegetal y ganadería. Hay agregados los lugares de Acedo, Asarta y Ubago.

Metauten.—Lugar de 700 habitantes, a 55 kilómetros de Pamplona y a 40 de la estación de Mendavia. Produce cereales, maíz, patatas, alubias, habas, garbanzos, guisantes, hortalizas, maderas y carbón vegetal.

Mirafuentes.—Lugar de 209 habitantes, a 73 kilómetros de Pamplona y a 25 de las estaciones de Mendavia y de Logroño. Produce cereales, legumbres, patatas, poco vino y mucho ganado.

Morentín.—Lugar de 532 habitantes, a 51 kilómetros de Pamplona y a 28 de la estación de Lodosa, por carretera. Produce maíz, aceite, vino, cereales, legumbres, patatas, hortalizas y poco ganado. Hay agregada la fábrica «Electricista de Morentín».

Mués.—Lugar de 423 habitantes, a 69 kilómetros de Pamplona y a 23 de la estación de Mendavia. Carretera de Losarcos a Galbarra. Produce cereales, hortalizas, legumbres, frutas y ganado. Hay minas de sulfato de cobre.

Murieta.—Lugar de 392 habitantes, a 58 kilómetros de Pamplona y a 36 de la estación de Mendavia. Carretera de Estella a Vitoria. Produce vino, aceite, cereales, legumbres, hortalizas, frutas y ganado.

Nazar.—Villa de 210 habitantes, a 74 kilómetros de Pamplona y a 26 de las estaciones de Mendavia y Logroño. Produce cereales, legumbres, patatas, vino y ganado.

Oco.—Lugar de 149 habitantes, a 60 kilómetros de Pamplona y a 27 de la estación de Mendavia. Carretera de Luquín a Ancín. Produce cereales, vino, aceite, legumbres y hortalizas.

Olejua.—Lugar de 185 habitantes, a 58 kilómetros de Pamplona y a 26 de la estación de Mendavia. Carretera de

Luquín a Ancín y un ramalito a Etayo. Cosecha cereales, vino, aceite, legumbres y hortalizas.

Oteiza.—Villa de 1,115 habitantes, a 42 kilómetros de Pamplona y a 25 de la estación de Tafalla. Carretera de Tafalla a Estella. Produce vinos, cereales, aceite, legumbres, hortalizas, patatas, frutas y ganadería.

Piedramillera.—Villa de 378 habitantes, a 63 kilómetros de Pamplona y a 27 de la estación de Mendavia. Carretera que enlaza con la de Ancín a Luquín. Produce cereales, vino, aceite, legumbres, hortalizas y ganado.

Salinas de Oro.—Lugar de 453 habitantes, a 26 kilómetros de Pamplona, cuya estación es la más cercana. Carretera de Pamplona a Estella. Produce cereales, vino, legumbres, hortalizas, lino, cáñamo, patatas, maderas y ganado. Abundan las fuentes salitrosas. Hay minas de carbón de piedra.

San Adrián.—Villa de 1,134 habitantes, a 73 kilómetros de Pamplona y a 3 de la estación de Calahorra. Carretera de Milagro a Lodosa y ramal a Calahorra. Cosecha vinos, aceite, cereales y hortalizas, y tiene fábricas de conservas vegetales.

Sansol.—Villa de 330 habitantes, a 69 kilómetros de Pamplona y a 16 de las estaciones de Logroño y Mendavia. Carretera de Logroño a Estella. Produce cereales, vino, aceite, hortalizas y ganado.

Sartaguda.—Villa de 998 habitantes, a 79 kilómetros de Pamplona y a 3 de la estación de Lodosa. Carretera de Lodosa a Arnedo. Produce acei-

te, vino, patatas y hortalizas, especialmente pimientos.

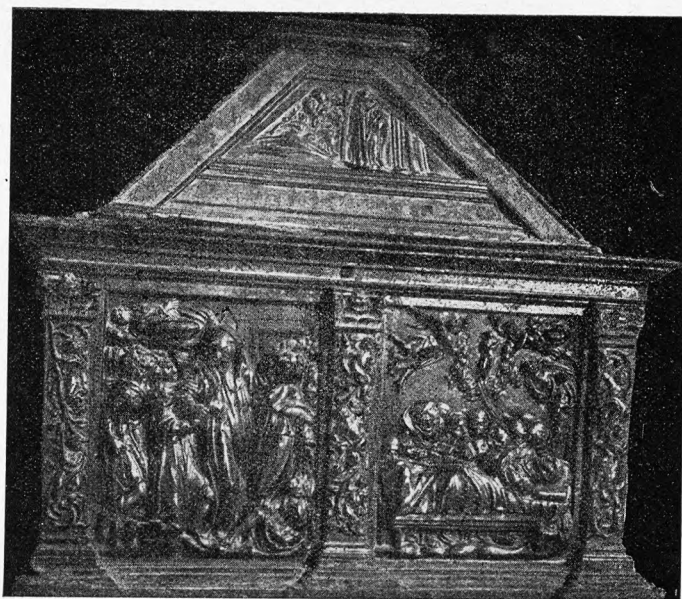
Sesma.—Villa de 1,669 habitantes, a 68 kilómetros de Pamplona y a 10 de la estación de Lodosa. Carretera de Lodosa a Estella. Produce vino, aceite, cereales, esparto y ganadería.

Sorlada.—Villa de 263 habitantes, a 68 kilómetros de Pamplona y a 34 de la estación de Mendavia. Produce cereales, aceite, vinos y ganado. En lo alto de la vecina sierra de San Gregorio hay un hermoso templo dedicado a San Gregorio Ostiense; fué construido en el siglo xvii y guarda una urna de plata labrada y repujada, con medallones de esmalte, en la que se encierra la cabeza del Santo titular.

Torralba del Río.—Villa de 483 habitantes, a 77 kilómetros de Pamplona y a 26 de la estación de Logroño. Cosecha cereales, legumbres y hortalizas. Hay agregado el lugar de Otiñano.

Torres del Río.—Villa de 463 habitantes, a 69 kilómetros de Pamplona y a 16 de las estaciones de Logroño y Mendavia. Carretera de Logroño a Estella y ramal a Armañanzas. Produce cereales, vino, aceite, hortalizas y ganado. Lo más notable de esta villa es el pequeño monumento románico El Sepulcro, antigua residencia de los Templarios.

Viana.—Ciudad de 2,936 habitantes, a 80 kilómetros de Pamplona y a 7 de la estación de Logroño. Carretera



Dicastillo. — Arqueta de San Veremundo

de Logroño a Estella y ramales a Aguilar y a Moreda. La iglesia parroquial de Santa María posee un espléndido retablo mayor de estilo churrigueresco, con muy buenas esculturas; la capilla de San Juan del Ramo contiene dos lienzos debidos al notable pintor del siglo XVIII Luís Paret y Alcázar, a quien se atribuye también la decoración al temple de la expresada capilla. La ciudad conserva vestigios de su importante fortificación. El término es muy fértil y bien regado, produciendo hortalizas, frutas, cereales, vinos y aceite. Se cría bastante ganado lanar y vacuno. Celebra ferias y fiestas del 13 al 16 de Septiembre, y mercados los domingos. Hay agregados el arrabal de San Nicasio y el caserío de Recajo.

El origen de Viana es muy antiguo. La repobló Sancho el Fuerte, con intento de convertirla en plaza muy fortificada, para oponerse a las frecuentes incursiones castellanas. Este soberano la otorgó el famoso fuero de Viana. Teobaldo II, Luís Hutín, Felipe II, Carlos el Malo y el Noble continuaron favoreciéndola. Como en Estella, los judíos fueron exterminados en esta ciudad, quedando arrasado el barrio de San Pedro de Torreviento, donde moraban, en el primer cuarto del siglo XIV.

Villamayor de Monjardín.— Villa de 200 habitantes, a 53 kilómetros de Pamplona y a 29 de la estación de Mendavia. Carretera que enlaza con la de Estella a Logroño. La población se halla al pie de la montaña de Monjardín, en cuya cumbre hay un histórico castillo y una ermita, llamada de la Santa Cruz, pues en ella se venera un antiquísimo emblema de la Redención, al que las tradiciones atribuyen prodigios enlazados con la historia de Navarra. El término produce cereales, vino, aceite y bastante ganado.

Villatuerta.— Villa de 674 habitantes, a 40 kilómetros de Pamplona y a 31 de la estación de Biurrun-Campanas. Carretera de Puente la Reina a Estella. Cosecha vino, aceite, cereales y hortalizas. Cria ganado.

Yerri.—Ayuntamiento de 4,104 habitantes, compuesto por los lugares de Alloz, Arandigoyen, Arizala, Arizaleta, Azcona, Bearín, Eraul, Grocín, Ibiricu, Iruñela, Lácar, Lezaun, Lorca, Murillo, Murugarren, Riezu, Ugar, Villanueva, Zabal y Zurucuain. La cabecera es Arizala, que dista 38 kilómetros de Pamplona y 31 de la estación de Echarri-Aranaz, por carretera. Produce avena, cereales, vino y ganadería.

Zúñiga.— Villa de 344 habitantes, a 70 kilómetros de Pamplona y a 30 de la estación de Salvatierra. Carretera de Estella a Vitoria. Produce principalmente frutas, hortalizas, cereales, vino, maderas, carbón vegetal y mucho ganado.

PARTIDO JUDICIAL DE TAFALLA

Limita, por el N., con los de Pamplona y Aoiz; por el E., con el último nombrado; por el S., con el de Tudela y la provincia de Logroño, y, por el O., con el partido de Estella.

Su orografía se reduce a las sierras de Alaiz, Ujué y Orba, en la zona N., y algunas otras alturas de menor importancia diseminadas por el resto del territorio.

El río Ebro circula por los límites con la provincia de Logroño, donde absorbe el caudal del Aragón, que riega la zona sudoriental y meridional de este partido, recibiendo al Cidacos, nacido en las pendientes meridionales de la sierra de Alaiz, y al Arga, que cruza de N. a S. La gran laguna de Pitillas se forma a Oriente de la villa que la da su nombre.

La línea férrea de Zaragoza a Alsasua atraviesa el territorio de S. a N., pasando por la cabeza del partido, el cual se halla cruzado por numerosas carreteras radicales y transversales, que indicaremos al tratar de las localidades a quienes interesan.

La jurisdicción abraza los términos municipales de Tafalla, Artajona, Barasoain, Beire, Berbinzana, Caparroso, Falces, Funes, Garinoain, Larraga, Leoz, Marcilla, Mendigorria, Milagro, Miranda de Arga, Murillo el Cuende, Murillo el Fruto, Olite, Olóriz, Orisoain, Peralta, Pitillas, Pueyo, San Martín de Unx, Sansoain, Santacara, Ujué y Unzué.

Tafalla.—Ciudad de 5,651 habitantes, a 34 kilómetros de Pamplona, con estación de ferrocarril. Carreteras a Pamplona, Tudela, Mendigorria, Estella, Miranda de Arga, Peralta y San Martín de Unx. Hállase esta población a la margen derecha del río Cidacos.

Tiene una hermosísima plaza con tres lados porticados, presidiendo la Casa Consistorial, obra del año 1860. En la parroquia de Santa María llaman la atención una imagen de San Sebastián, esculpida por Ancheta; el retablo mayor, ejecutado por el mismo artista, y la sillería del coro, construida en 1760. De los tiempos antiguos se conservan en Tafalla el palacio del marqués de Feria, con decoraciones platerescas y mudéjares; una cruz de piedra, en la plazuela de Santa María; el retablo de la Purísima Concepción, procedente del famoso monasterio de la Oliva, que hoy se halla en el convento de Recoletas Descalzas; algunos vestigios del palacio de Don Carlos el Noble, etc. Hay fábricas de aguardientes, de botas y pellejos, de curtidos y de electricidad. El término produce principalmente vinos, aceite, cereales, legumbres, hortalizas y ganadería. Celebra ferias del 9 al 12 de Febrero y mercados los martes y viernes. Tiene agregado el barrio Cadena de San Martín.



Viana.—Casulla del siglo XVI, en la iglesia de Santa María