

Irañeta. — Villa de 344 habitantes, a 25 kilómetros de Pamplona y a 2 de la estación de Huarte-Araquil. Carretera de Pamplona a Vitoria. Produce cereales, maíz, castañas, pastos y ganado.

Ituren. — Villa de 589 habitantes, a 57 kilómetros de Pamplona y a 6 de la estación de Santesteban, por carre-



Imoz. — Caserío de Latasa

tera. Produce maíz, alubias, algunos cereales y mucho ganado. Hay agregados los barrios de Aurtiz y Lasaga.

Iturmendi. — Lugar de 424 habitantes, a 45 kilómetros de Pamplona y a 1 de la estación de Bacáicoa. Carretera de Pamplona a Vitoria. Produce maíz, alubias, patatas, trigo, maderas y quesos.

Iza. — Ayuntamiento de 938 habitantes, compuesto por los lugares de Aldaba, Otondo, Iza, Lete, Ochobi, Sarasa, Zuasti y Erice, que es la cabecera, y dista 14 kilómetros de Pamplona. Estaciones de ferrocarril en Zuasti y Sarasa. Carretera de Pamplona a Vitoria. Produce cereales, maíz, algarrobas, patatas, habas y alubias.

Juslapeña. — Ayuntamiento de 797 habitantes, compuesto por los lugares de Aristregui, Belzunce, Beorburu, Larrayoz, Navaz, Nuin, Ollacarizqueta, Osácar, Osinaga, Unzu y Marcalain, que es la cabecera, y dista 12 kilómetros de Pamplona y 5 de la estación de Anzoain, por carretera. Produce cereales, habas, algarrobas, patatas, maíz, remolacha y alubias.

Labayen. — Villa de 619 habitantes, a 70 kilómetros de Pamplona, por la carretera de Ezcurra, y a 15 de la estación de Santesteban. Produce hortalizas, maíz, patatas, nabos, remolacha, alubias, pastos, manzanas, bellotas, avellanas, nueces, castañas y ganado. Hay agregado el caserío de Lotzabián.

Lacunza. — Villa de 679 habitantes, a 38 kilómetros de Pamplona y a 5 de las estaciones de Huarte-Araquil y Echarri-Aranaz. Carretera de Pamplona a Vitoria. Produce mucho maíz, legumbres, hortalizas, remolacha, patatas, nabos, algún trigo y ganadería.

Lanz. — Villa de 344 habitantes, a 23 kilómetros de Pamplona, por carretera, y a 19 de la estación de Villalba. Produce cereales, remolacha, patatas, maíz, alubias, maderas y ganado. El paisaje es muy hermoso.

Larraun. — Ayuntamiento de 3,271 habitantes, compuesto por los lugares de Albiasu, Aldaz, Allí, Arruiz, Astiz, Azpíroz, Baráibar, Echarri, Errazquin, Gorriti, Huici, Iribas, Lecumberri, Lezaeta, Madoz, Muguero y Odériz, y las fábricas y casas de «La Hidro-Eléctrica» y San Miguelcho. La cabecera es Lecumberri, que dista 33 kilómetros de Pamplona, con estación de ferrocarril. Carretera de Pamplona a Tolosa. Huici tiene también estación de ferrocarril. Produce hortalizas, maíz, remolacha, patatas, alubias, manzanas, nueces, bellotas, castañas, avellanas, pastos y ganadería. Hay muchos yacimientos mineros en la faja septentrional del término.

Legarda. — Lugar de 340 habitantes, a 17 kilómetros de Pamplona y a 15 de la estación de Biurrún-Campanas. Carretera de Pamplona a Puente la Reina. Cosecha principalmente vino, aceite y cereales.

Leiza. — Villa de 1,560 habitantes, a 46 kilómetros de Pamplona, con estación de ferrocarril. Carreteras a Pamplona, Tolosa y Ezcurra. Produce maíz, patatas, alubias, pastos, manzanas, castañas, bellotas, nueces y ganadería. Celebra mercado el primer jueves de cada mes. Hay agregados los caseríos de Arquisuillalde, Erasote, Erreca, Gorritzarán y Mayetaldea.

Lesaca. — Villa de 2,289 habitantes, a 74 kilómetros de Pamplona, con estación de ferrocarril. El territorio es sumamente abrupto y pintoresco. Produce maíz, patatas,



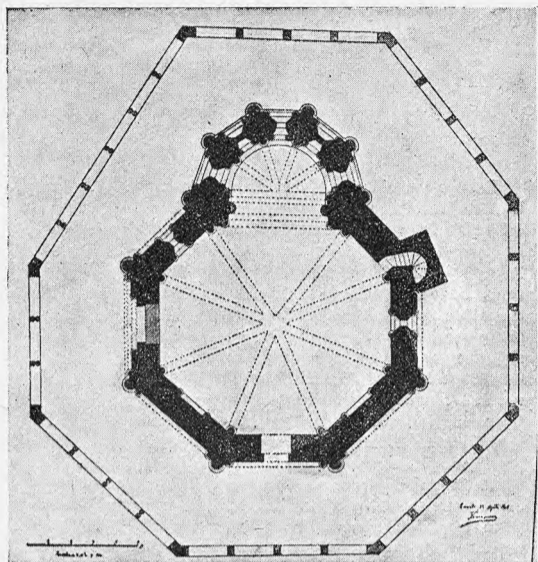
Lesaca. — Casa Consistorial y Plaza Vieja

remolacha, nabos, alubias, castañas, manzanas, maderas, pastos y ganadería. Se pescan anguilas, truchas y salmón. Celebra mercados los jueves alternos. Hay agregados los caseríos de Alcayaga y Zalain.

Maya del Baztán. — Villa de 513 habitantes, a 65 kilómetros de Pamplona y a 11 de la estación de Elizondo. Carretera de Pamplona a Francia por el valle de Baztán.

Tiene hermoso paisaje. Produce cereales, manzanas, nueces, castañas, pastos, hortalizas, maderas, ganadería y quesos.

Muruzábal. — Villa de 390 habitantes, a 21 kilómetros de Pamplona y a 13 de la estación de Biurun-Campanas. Cosecha principalmente cereales y vinos. Hay en las inmediaciones el importantísimo monumento románico de Santa María de Eunate, que fué iglesia de los Templarios, construido en el siglo XII.



Muruzábal.—Planta general del templo de Eunate

La arquería de perímetro octagonal irregular, que circunda el templo, le hace único en su género revisitiéndole del mayor interés.

Obanos. — Villa de 1,077 habitantes, a 22 kilómetros de Pamplona y a 14 de la estación de Biurun-Campanas. Cosecha principalmente cereales y vinos.

Odieta. — Ayuntamiento de 575 habitantes, compuesto por los lugares de Anocíbar, Ciáurriz, Gascue, Guelbenzu, Latasa y Ripa, y la Casa Consistorial y ermita de la Cofradía, que dista 17 kilómetros de Pamplona, cuya estación es la más cercana. Produce trigo, cebada, avena, patatas, remolacha, alubias, hortalizas, chacolí y ganadería.

Oiz. — Lugar de 176 habitantes, a 58 kilómetros de Pamplona y a 3 de la estación de Santesteban. Carretera de dicha población a Labayen. Produce maíz, legumbres, hortalizas y ganado.

Oláibar. — Ayuntamiento de 285 habitantes, formado por los lugares de Endériz, Oláiz, Olave, Osacain y Zaudio, y la Casa Consistorial de la Escuela, que dista 11 kilómetros de Pamplona, cuya estación es la más cercana. Carretera de Pamplona a Francia. El valle produce trigo, cebada, avena, maíz, patatas, remolacha, alubias, hortalizas, chacolí y ganadería.

Olazagutia. — Lugar de 1,035 habitantes, a 52 kilómetros de Pamplona, con estación de ferrocarril. Carretera de Pamplona a Vitoria. Produce trigo, maíz, alubias, patatas, nabos, remolacha, castañas, maderas y ganado.

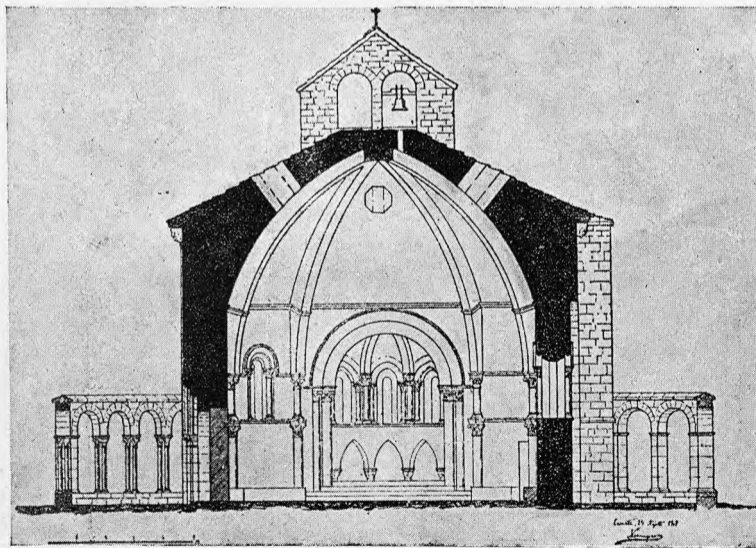
Olcoz. — Lugar de 164 habitantes, a 18 kilómetros de Pamplona y a 4 de la estación de Biurun-Campanas. Ca-

rretera de Ponte la Reina a Tiebas y Pamplona. Produce cereales, vinos y poco ganado.

Olza. — Ayuntamiento de 2,133 habitantes, formado por los lugares de Arazuri, Artázcoz, Asiain, Ibero, Izceu, Izu, Lizasoain, Olza, Orcoyen y Ororbía, que es la cabecera, y dista 8 kilómetros de Pamplona y 4 de la estación de Zuasti. Produce cereales, maíz, legumbres, vino, hortalizas, frutas y ganadería.

Ollo. — Lugar de 960 habitantes, a 19 kilómetros de Pamplona y a 11 de la estación de Irurzun. Produce maíz, cereales, legumbres, hortalizas, vino, frutas, maderas y ganado. Hay agregados los lugares de Anoz, Arta, Beasoain, Eguíllor, Ilzarbe, Saldise, Senosiain y Ulzurrun.

Ostiz. — Lugar de 143 habitantes, a 15 kilómetros de Pamplona, cuya estación es la más cercana. Carretera de Pamplona a Francia. Produce cereales, hortalizas, legumbres, maíz, pastos y ganado.



Muruzábal.—Corte paralelamente al presbiterio, de la iglesia de Eunate

rrera de Ponte la Reina a Tiebas y Pamplona. Produce cereales, vinos y poco ganado.

Saldias. — Lugar de 334 habitantes, a 58 kilómetros de Pamplona y a 16 de la estación de Leiza. Produce nueces, avellanas, castañas, manzanas, maíz, alubias, patatas, remolacha, maderas y ganadería.



Muruzábal.—Imagen de Nuestra Señora de Eunate

Ponte la Reina. — Villa de 2,068 habitantes, a 25 kilómetros de Pamplona y a 14 de la estación de Biurun-Campanas. Carreteras a Pamplona, a Tiebas, a Tafalla, a Estella y a Belascoain. Su iglesia parroquial de Santiago tiene una espléndida portada románica de mérito excepcional; el interior del templo consta de una sola nave y crucero, perteneciendo al estilo ojival del siglo XV. Produce vinos, cereales, hortalizas, legumbres, frutas y ganadería. Celebra ferias del 26 al 30 de Septiembre y mercados los miércoles. Hay agregado el lugar Señorío de Sarría.

Santesteban.—Villa de 726 habitantes, a 57 kilómetros de Pamplona, con estación de ferrocarril. Carreteras a Francia, Pamplona, Labayen y Zubiela. Produce maíz, alubias, legumbres, hortalizas, maderas y ganadería. Paisaje muy quebrado y pintoresco. Celebra mercados quincenales en viernes. Hay agregado el barrio de Oteiza.

Sumbilla.—Villa de 1,037 habitantes, a 61 kilómetros de Pamplona, con estación de ferrocarril. Carretera de Pamplona a Irún. Hermoso paisaje y producciones semejantes a Santesteban.

Tirapu.—Lugar de 187 habitantes, a 21 kilómetros de Pamplona y a 6 de la estación de Biurrún-Campanas, por carretera. Produce cereales, vinos y ganadería.

Ucar.—Lugar de 322 habitantes, a 21 kilómetros de Pamplona y a 5 de la estación de Biurrún-Campanas. Produce cereales, vinos y ganado.

Ulzama.—Ayuntamiento de 2,469 habitantes, formado por los lugares de Alcoz, Arráiz, Auza, Cenoz, Elso, Elzaburu, Corronz-Olano, Guerendiain, Ilarregui, Iraizoz, Juarbe, Larráinzar, Lizaso y Urrizola; los barrios Galain de Urrizola y Orquin; el convento-asilo y casas de Iriarte, y la Casa Consistorial de Venta de Larráinzar, que dista 23 kilómetros de Pamplona, por carretera, y 18 de la estación de Latasa, también por carretera. El valle produce hortalizas, legumbres, algunos cereales, maíz, remolacha, nabos, pastos, castañas, nueces, avellanas, maderas y ganadería.

Urdax.—Villa de 651 habitantes, a 78 kilómetros de Pamplona y a 18 de la estación de Elizondo. Carretera de Pamplona a Francia, por el valle de Baztán. Produce cereales, legumbres, maíz, remolacha, maderas, carbón y ganadería. Hay agregados los caseríos de Alquerdi, Landibar, Leorlás y Tejería.

Urdiain.—Lugar de 666 habitantes, a 47 kilómetros de Pamplona y a 3 de la estación de Bacáicoa. Carretera de Pamplona a Vitoria. Produce trigo, maíz, alubias, patatas, nabos, remolacha, castañas, maderas y ganado.

Urroz de Santesteban.—Lugar de 293 habitantes, a 60 kilómetros de Pamplona y a 4 de la estación de Santesteban. Carretera de dicha estación a Labayen. Produce maíz, trigo, castañas, pastos y ganado.

Uterga.—Lugar de 354 habitantes, a 17 kilómetros de Pamplona y a 13 de la estación de Biurrún-Campanas. Cosecha principalmente vino y cereales.

Vera de Bidasoa.—Villa de 2,504 habitantes, a 78 kilómetros de Pamplona, con estación de ferrocarril. Carretera de Pamplona a Irún. Explora minas de hierro y de plomo argentífero y hay una importante fundición. Cosecha alubias y manzanas, produciéndose exquisita sidra. Se cría abundante ganado y se pesca mucho salmón. Tiene agregados los caseríos de Caule, Cía, Elzaurdía, Garaitarres, Suspela-Este, Suspela-Sur y Zalain.

Vidaurreta.—Lugar de 253 habitantes, a 19 kilómetros de Pamplona, cuya estación es la más cercana. Carretera de Pamplona a Belascoain, por Echauri. Cosecha principalmente cereales y vino.

Villaba.—Villa de 1,208 habitantes, a 4 kilómetros de Pamplona, con estación de ferrocarril. Carreteras a Pamplona, Aoiz y Francia. Cosecha cereales y chacolí. Tiene un hermoso lugar de recreo, con el magnífico restaurante «Besta-jira», y una importante fábrica de «La Papelera Española».

Yanci.—Villa de 723 habitantes, a 69 kilómetros de Pamplona, con estación de ferrocarril. Carreteras a Lesaca,

Aranaz y Ventas de Yanci. Produce maíz, castañas, pastos, maderas y ganado. Hay agregados el barrio de San Juan y el caserío Berrizaun-Aldea.

Zabalza.—Lugar de 234 habitantes, a 16 kilómetros de Pamplona, cuya estación es la más cercana. Produce maíz, cebada, trigo y vino.

Zizur.—Ayuntamiento de 1,914 habitantes, formado por los lugares de Astrain, Barañain, Eriete, Eulza, Gazólaz, Guendulain, Larraya, Muru-Astrain, Paternain, Sangüés, Undiano, Zariquiegui, Zizur Mayor y Zizur Menor, y el convento y casas de Echavacoiz. La alcaldía ha residido en varios puntos, según acuerdo del ayuntamiento. El lugar que tiene más población es el de Astrain, que dista 11 kilómetros de Pamplona, cuya estación es la más cercana; carreteras a Pamplona, Puente la Reina, Araquil y Undiano. Cosecha cereales, vinos, hortalizas y frutas. La iglesia parroquial de Gazolaz es un notabilísimo ejemplar de templo románico del siglo XI; tiene un pórtico muy interesante en la parte meridional; en el interior hay una reja notable, del siglo XIII, y valiosas estofas con artísticos bordados. En las inmediaciones de Zizur Menor se conserva el llamado «Convento Viejo», cuya iglesia es también románica.

Zubieta.—Villa de 531 habitantes, a 60 kilómetros de Pamplona y a 8 de la estación de Santesteban. Produce maíz, alubias, cereales y ganadería. Hay un gran salto de agua que se aprovecha para producción de electricidad.

Zugarramurdi.—Lugar de 551 habitantes, a 85 kilómetros de Pamplona y a 15 de la estación de Echalar. Carretera que enlaza con la de Pamplona a Francia, por el valle de Baztán. Hay unas grutas muy notables. Produce arbolado, pastos, maíz, trigo y ganadería.

PARTIDO JUDICIAL DE AOIZ

Ocupa la zona oriental de la provincia, confinando: al N., con Francia; al E., con las provincias de Huesca y Zaragoza; al S., con la última nombrada y los partidos de Tudela y Tafalla, y, al O., con el último y el de Pamplona, que también le envuelve por NO.

Este territorio es muy quebrado y pintoresco, presentándose con frecuencia grandes desfiladeros y angostas hoces por donde pasan oprimidos los ríos, ofreciendo paisajes imponentes de singular bravura. Sus mayores eminencias son la Mesa de los Tres Reyes, el pico de Arlas, el monte común del Valle de Salazar, el monte del Estado y del Valle de Aezcoa, con el pico de Ortanzurrieta, el puerto de Ibañeta, el pico de Cindoux y el puerto de Artesiaga, por la región septentrional; el Alto de las Coronas y la sierra de Leire, por la oriental; el puerto de Areta y el monte Izaga, por el centro, y la sierra de Alaiz, a Occidente.

Quedan dentro de este partido la cuenca alta del Arga, y las del Erro, Urrobi, Irati y Salazar, tributarios del Aragón, cuya corriente baña la zona meridional, en la que recibe los ríos Onsella e Indusi y los arroyos Uñozas y Vizcaya.

Solo circula por esta jurisdicción el ferrocarril o tranvía eléctrico que va de Pamplona a Sangüesa, con un ramal que se desprende en el Empalme hacia la cabeza del partido. Abundan las carreteras, apesar de lo quebrado del territorio.

Comprende los términos municipales de Aoiz, Abaurrea Alta, Abaurrea Baja, Aibar, Aranguren, Arce, Aria,

Arive, Arriasoiti, Burguete, Burgui, Cáseda, Castillo Nuevo, Egüés, Elorz, Erro, Escároz, Eslava, Esparza, Esteribar, Ezprogui, Gallipienzo, Gallués, Garayoa, Garde, Garralda, Güesa, Huarte, Ibargoiti, Isaba, Izagaondoa, Izalzu, Jaurrieta, Javier, Larrasoña, Leache, Lerga, Liédena, Lizoain, Lónguida, Lumbier, Monreal, Navascués, Ochagavía, Orbaiceta, Orbara, Oronz, Oroz-Betelu, Petilla de Aragón, Romanzado, Roncal, Roncesvalles, Sada de Sangüesa, Sangüesa, Sarriés, Tiebas, Unciti, Urzainqui, Urraul Alto, Urraul Bajo, Urroz, Uztarroz, Valcarlos, Vidángoz, Villanueva y Yesa.

Aoiz — Villa de 1,326 habitantes, a 28 kilómetros de Pamplona, con estación de ferrocarril. Carretera a Francia, por Roncesvalles. La iglesia parroquial es muy interesante, y su retablo mayor es debido al notable escultor Miguel de Ancheta. Produce cereales, vinos, hortalizas, maderas y carbón vegetal. Hay fábricas de aserrar maderas, de harinas, de productos químicos y de electricidad. Celebra mercados los viernes y feria el día 30 de Septiembre.

Abaurrea Alta. — Lugar de 329 habitantes, a 52 kilómetros de Pamplona y a 36 de Aoiz, cuya estación es la más cercana. Se dedica principalmente a las industrias forestales y a la cría de ganado. Hay caza mayor.

Abaurrea Baja. — Lugar de 127 habitantes, a 53 kilómetros de Pamplona y a 37 de Aoiz, cuya estación es la más cercana. La agricultura tiene escasa importancia. Produce maderas y ganadería. También hay caza mayor.

Aibar. — Villa de 1,507 habitantes, a 44 kilómetros de Pamplona y a 7 de la estación de Sangüesa. Carreteras a Lumbier, Sangüesa, Cáseda, Tafalla y Leache. Cosecha cereales, vino, aceite y hortalizas.

Aranguren. — Ayuntamiento de 991 habitantes, compuesto por los lugares de Aranguren, Góngora, Labiano, Laquidain, Mutiloa Baja, Tajonar y Zolina. Este último es la cabecera, y dista 10 kilómetros de Pamplona y 4 de la estación de Mendioroz. Cosecha principalmente cereales y vino.

Arce. — Lugar de 1,289 habitantes, a 35 kilómetros de Pamplona y a 10 de la estación de Aoiz. Carretera de Aoiz a Francia, por Roncesvalles. Produce cereales, legumbres, algo de vino, maderas y mucho ganado. Abunda la caza. Hay agregados los lugares de Arizcuren, Artozqui, Arrieta, Azparren, Gorraiz, Gurpegui, Imízcoz, Lacabe, Lusarreta, Nagore, Saragüeta, Urdiroz, Uriz, Villanueva y Zazpe.

Aria. — Lugar de 178 habitantes, a 53 kilómetros de Pamplona y a 20 de la estación de Aoiz. Produce cereales, legumbres, maderas, pastos y mucho ganado.

Arive. — Lugar de 137 habitantes, a 58 kilómetros de Pamplona y a 20 de la estación de Aoiz. Produce maderas, carbón vegetal y mucha ganadería. Hay un manantial con balneario de escasa importancia.

Arriasoiti. — Ayuntamiento de 312 habitantes, formado por los lugares de Galdúroz, Urricelqui, Zalba y Zunzarren, que es la cabecera, y dista 20 kilómetros de Pamplona y 9 de la estación de Mendioroz. Produce cereales, legumbres, algo de vino, maderas y mucho ganado. Caza abundante.

Burguete. — Villa de 451 habitantes, a 46 kilómetros de Pamplona y a 30 de la estación de Aoiz. Carretera de Aoiz a Francia, por Roncesvalles. Estación veraniega muy concurrida. Deliciosos paisajes y clima muy saludable. Produce pastos, maderas, carbón vegetal y mucho ganado.

Celebra ferias de ganado del 19 al 21 de Septiembre y mercados quincenales.

Burgui. — Villa de 707 habitantes, a 73 kilómetros de Pamplona y a 39 de la estación de Lumbier. Carretera de Navascués a Uztarroz. Produce mucha madera, cereales y ganadería.

Cáseda. — Villa de 1,660 habitantes, a 46 kilómetros de Pamplona y a 10 de la estación de Sangüesa. Carretera de Aibar a Carcastillo. La iglesia parroquial tiene un retablo del famoso Ancheta y dos de Juan de Landa, artista pamplonés, de fines del siglo XVI y comienzos del XVII. Produce principalmente pastos y ganadería. Tiene una importante central eléctrica.

Castillo Nuevo. — Lugar de 216 habitantes, a 70 kilómetros de Pamplona y a 25 de la estación de Lumbier. Produce cereales, pastos y mucho ganado. Elabora cucharas de madera.

Egüés. — Lugar de 1,819 habitantes, a 8 kilómetros de Pamplona, con estación de ferrocarril. Carretera de Pamplona a Aoiz. El valle cosecha principalmente cereales y vino. Hay agregados los lugares de Alzuza, Ardanaz, Azpa, Badostain, Burlada, Echálaz, Elcano, Elía, Eransus, Gorriaz, Ibiricu, Olaz, Sagasetta y Sarriguren, y el caserío Ventas de Burlada, que posee un famoso balneario.

Elorz. — Lugar de 1,351 habitantes, a 14 kilómetros de Pamplona y a 7 de la estación de Noain. Carretera de Pamplona a Sangüesa. Produce cereales, vino, patatas y leguminosas. Hay agregados el barrio de Campanas y los lugares de Ezperun, Guerendiain, Imarcoain, Muruarte de Reta, Noain (con estación de ferrocarril), Oriz, Otano, Torres, Zabalegui y Zulueta.

Erro. — Ayuntamiento de 2,349 habitantes, formado por los lugares de Anciva, Ardaiz, Cilbeti, Erro, Esnoz, Espinal-Auzperri, Linzoain, Loizu, Mezquiriz, Olóndriz y Viscarret-Guerendiain. La casa municipal está en Laurenchi, pero las juntas se celebran generalmente en Erro, que dista 26 kilómetros de Pamplona y 22 de la estación de Huarte. Carretera de Pamplona a Burguete y Francia. El valle produce cereales, legumbres, algo de vino, maderas y ganado. Abunda la caza.

Escároz. — Villa de 401 habitantes, a 78 kilómetros de Pamplona y a 43 de la estación de Lumbier. Carretera de Navascués a Izalzu y ramal hacia Jaurrieta. Produce maderas, pastos y ganado.

Eslava. — Villa de 543 habitantes, a 40 kilómetros de Pamplona, a 20 de la estación de Olite y a 21 de la de Tafalla. Carretera de Aibar a San Martín de Unx. Produce principalmente pastos y ganadería.

Esparza. — Villa de 301 habitantes, a 73 kilómetros de Pamplona y a 28 de la estación de Lumbier. Carretera de Navascués a Izalzu. Produce algo de cereales, patatas, maíz y leguminosas, y mucha madera.

Esteribar. — Ayuntamiento de 2,127 habitantes, compuesto por los lugares de Agorreta, Aquerreta, Errea, Eugui, Guendulain, Ilárraz, Ilúrdoz, Imbuluzqueta, Iraqui, Iroz, Lerános, Ostéris, Saigós, Sarasibar, Urdániz, Urtasun, Usechi, Zabaldica, Zubiri y Zuriain, y la Casa Consistorial de la Venta de Aquerreta, distante 15 kilómetros de Pamplona y 10 de la estación de Huarte. Carretera de Pamplona a Burguete y Francia. El término produce cereales, patatas, pastos, maderas y ganado.

Ezprogui. — Ayuntamiento de 478 habitantes, formado por los lugares de Ayesa, Gardalain, Quetádar, Sabaiza y



AOIZ — VISTA PARCIAL



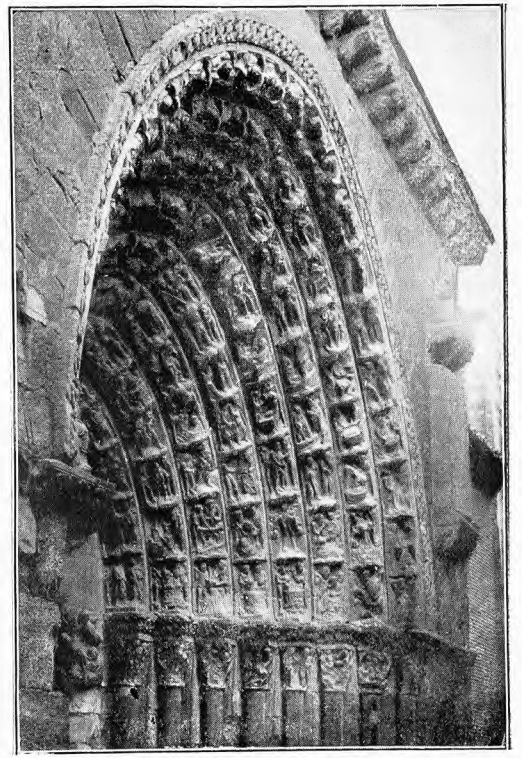
TUDELA. — VISTA PARCIAL



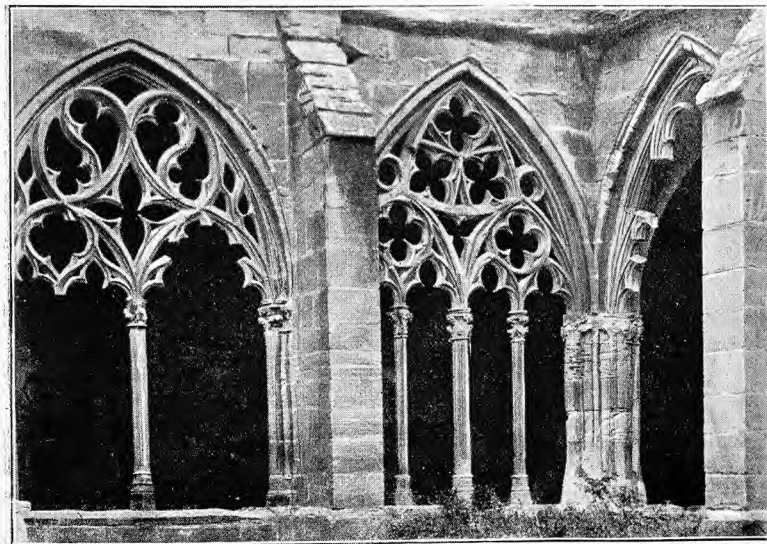
TUDELA. — PORTADA DE SAN NICOLÁS



LA OLIVA. — FACHADA DEL MONASTERIO



TUDELA. — PUERTA DEL JUICIO, EN LA CATEDRAL



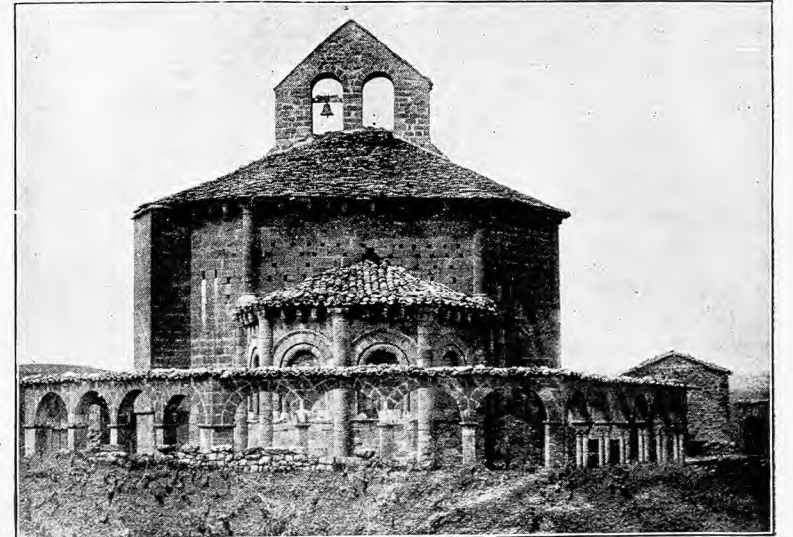
LA OLIVA. — DETALLE DEL CLAUSTRO



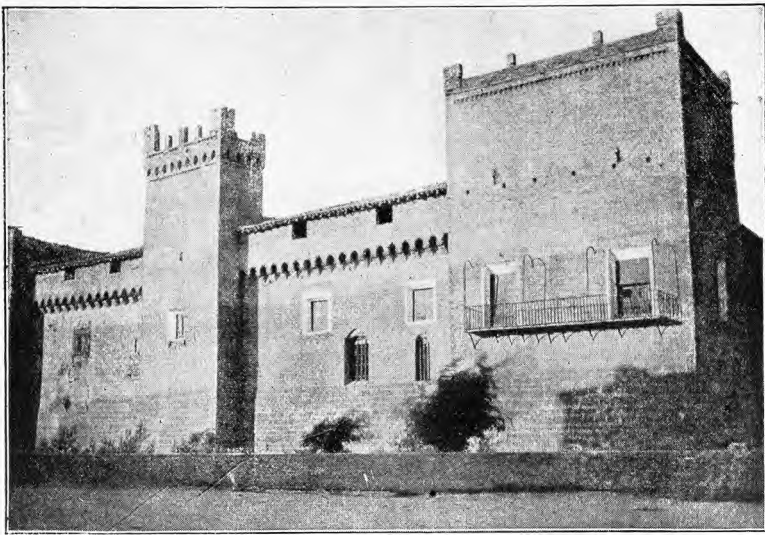
CORTES. — PALACIO DEL DUQUE DE GRANADA



JAVIER. — EL CASTILLO



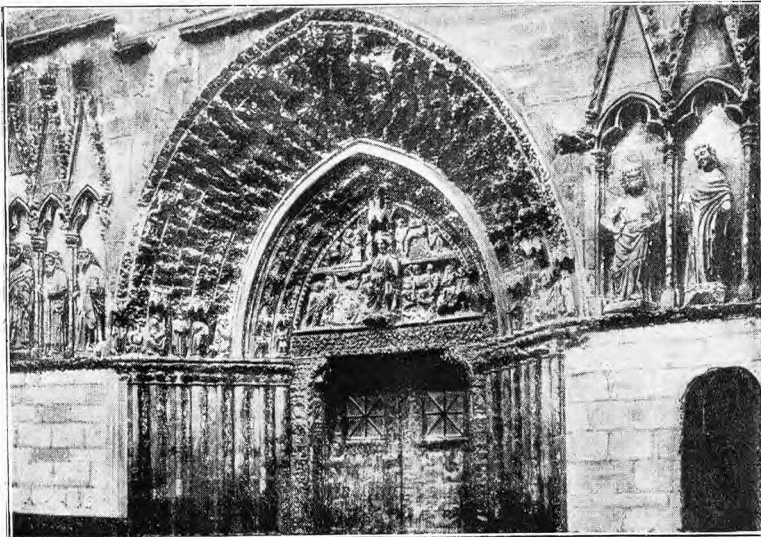
EUNATE. — IGLESIA DE LOS TEMPLARIOS



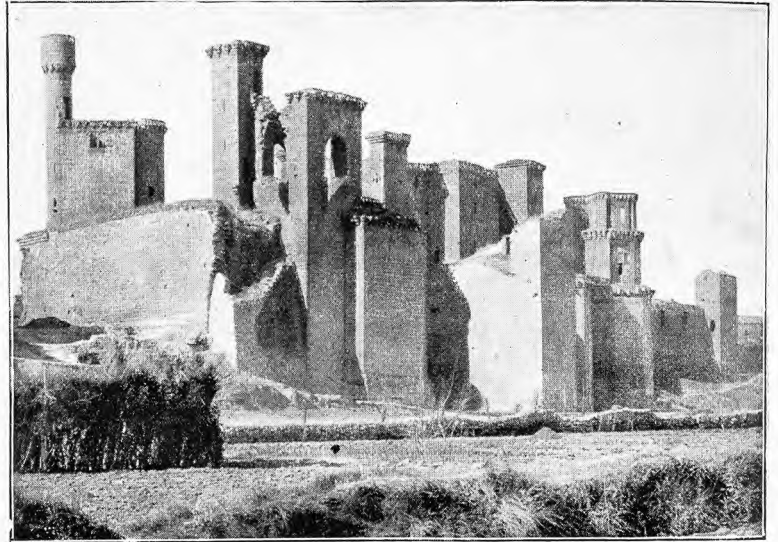
MARCILLA. — EL PALACIO



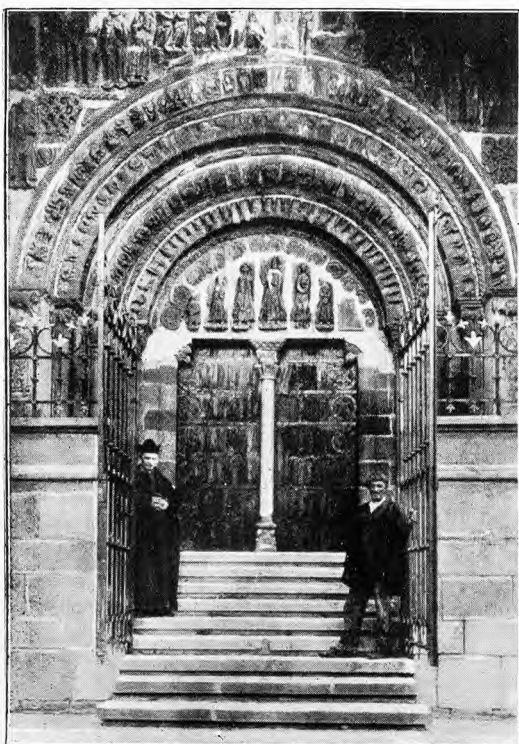
OLITE. — CLAUSTROS DE SANTA MARÍA



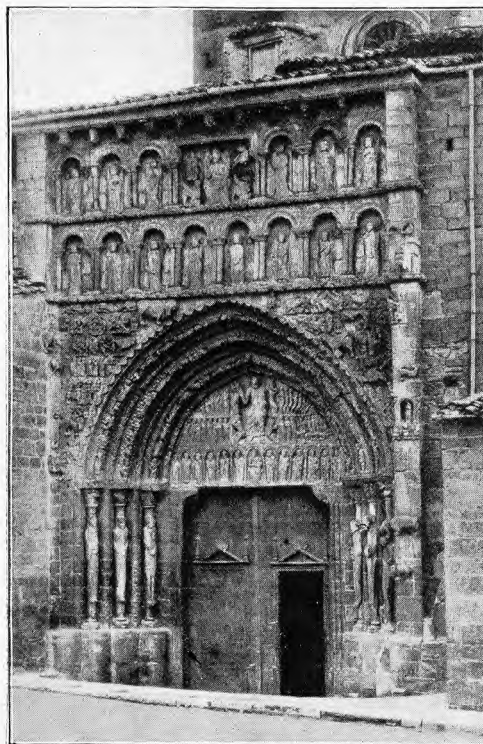
OLITE. — PÓRTICO DE SANTA MARÍA



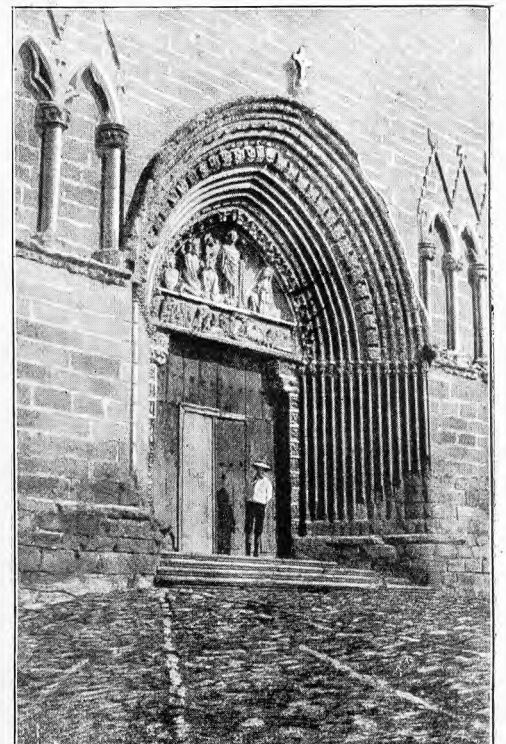
OLITE. — CASTILLO DE LOS REYES



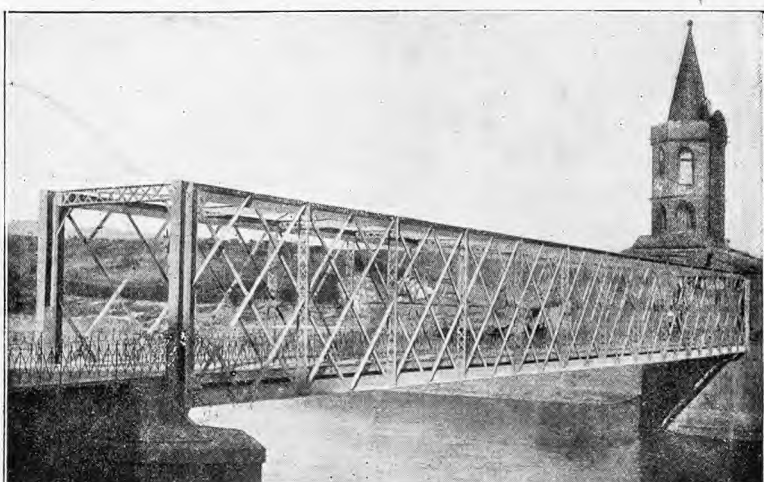
LEIRE. — MONASTERIO DE SAN SALVADOR



SANGÜESA. — PORTADA DE SANTA MARÍA



ARTAJONA. — SAN SATURNINO



SANGÜESA. — PUENTE SOBRE EL RÍO ARAGÓN



TAFALLA. — VISTA PARCIAL

Moriones. Este es la cabecera, y dista 40 kilómetros de Pamplona, 13 de la estación de Sangüesa y 26 de la de Tafalla. Produce cereales, vino, maíz, leguminosas y ganadería.

Gallipienzo.—Villa de 747 habitantes, a 52 kilómetros de Pamplona, a 21 de la estación de Sangüesa y a 27 de la de Tafalla. Carretera a Ayesa, que se cruza con la de San Martín de Unx a Aibar. Produce cereales, vino, aceite y ganado.

Gallués.—Villa de 437 habitantes, a 62 kilómetros de Pamplona y a 32 de la estación de Lumbier. Carretera de Navascués a Izalzu, con ramal hacia Izal. Produce buenos pastos, maderas y ganadería. Hay agregadas las villas de Izal, Iziz y Uscarrés.

Garayoa.—Lugar de 287 habitantes, a 54 kilómetros de Pamplona y a 26 de la estación de Aoiz. Produce cereales, pastos y ganado.

Garde.—Villa de 413 habitantes, a 95 kilómetros de Pamplona y a 58 de la estación de Lumbier. Produce maderas, pastos y ganadería.

Garralda.—Lugar de 412 habitantes, a 49 kilómetros de Pamplona y a 22 de la estación de Aoiz. Produce pastos, forrajes y ganadería.

Güesa.—Villa de 211 habitantes, a 69 kilómetros de Pamplona y a 32 de la estación de Lumbier. Carretera de Navascués a Izalzu. Produce maderas, trigo y ganadería. Hay agregada la villa de Igal.

Huarte.—Villa de 756 habitantes, a 6 kilómetros de Pamplona, con estación de ferrocarril. Carreteras a Pamplona, Aoiz y Burguete. En su iglesia parroquial hay un magnífico retablo con buenas imágenes, especialmente la de Nuestra Señora. Cosecha cereales, vinos, frutas y hortalizas.

Ibargoiti.—Ayuntamiento de 824 habitantes, formado por los lugares de Abinzano, Izco, Lecaun, Salinas de Monreal, Sangariz e Idocin. Este es la cabecera, y dista 23 kilómetros de Pamplona y 15 de la estación de Noain. Carretera de Pamplona a Sangüesa. Produce cereales, maíz, patatas y ganado.

Isaba.—Villa de 1,008 habitantes, a 95 kilómetros de Pamplona y a 60 de la estación de Lumbier. Produce maderas, ganadería y quesos. El territorio presenta hermosos paisajes de imponente bravura.

Izagaondoa.—Ayuntamiento de 927 habitantes, compuesto por los lugares de Idoate, Indurain, Iriso, Lizarraga, Mendinueta, Reta, Turrillas, Urbicain, Zuazu y Ardanaz. Este es la capitalidad, y dista 28 kilómetros de Pamplona y 4 de la estación del Empalme del tranvía eléctrico de Aoiz. Produce cereales y ganado.

Izalzu.—Villa de 180 habitantes, a 83 kilómetros de Pamplona y a 48 de la estación de Lumbier, por carretera. Tiene bellísimos paisajes. Produce cereales.

Jaurrieta.—Villa de 511 habitantes, a 86 kilómetros de Pamplona y a 51 de la estación de Lumbier, por carretera, que empalma con la de Izalzu a Navascués. Produce cereales, maderas, ganado y quesos.

Javier.—Villa de 335 habitantes, a 52 kilómetros de Pamplona y a 8 de la estación de Sangüesa, por carretera. Consérvase el castillo donde nació San Francisco Javier, residencia hoy de los PP. Jesuitas. A un extremo del castillo hay un hermoso templo, en cuya restauración se han invertido cuantiosas sumas. Cosecha cereales. Tiene agregada la villa de Peña.

Larrasoña.—Villa de 216 habitantes, a 15 kilómetros de Pamplona y a 11 de la estación de Huarte. Carretera de Pamplona a Burguete y Francia. Cosecha cereales y patatas.

Leache.—Lugar de 235 habitantes, a 49 kilómetros de Pamplona, por la carretera de Aibar, y a 10 de la estación de Sangüesa. Produce cereales, maíz, patatas, aceite, vino, pastos y ganado lanar y vacuno.

Lerga.—Villa de 435 habitantes, a 36 kilómetros de Pamplona y a 18 de la estación de Tafalla. Carretera de San Martín de Unx a Aibar. Produce cereales, maíz, patatas, aceite y vino. Celebra ferias de ganado los días 29 y 30 de Agosto. Hay agregado el caserío de Abaiz.

Liédena.—Lugar de 684 habitantes, a 39 kilómetros de Pamplona, con estación de ferrocarril. Carreteras a Pamplona, Sangüesa y Jaca. Cosecha cereales, aceite y vino. Hay agregados el caserío La Granja de Cortes y la fábrica de electricidad «La Electro-motriz del Puente de Jesús».

Lizoain.—Ayuntamiento de 701 habitantes, compuesto por los lugares de Beortegui, Lérruz, Mendióroz, Ozcáriz, Redín, Uroz, Yelz y Lizoain. Este es la capitalidad, y dista 18 kilómetros de Pamplona, con apeadero en la línea de Pamplona a Sangüesa. Carretera de Pamplona a Aoiz. Produce cereales y ganado.

Lónguida.—Ayuntamiento de 1,144 habitantes, compuesto por los lugares de Artajo, Ecay, Erdozain, Ezcay, Itoiz, Javerri, Larrángoz, Meoz, Murillo de Lónguida, Olaverri, Orbaiz, Uli Bajo, Villanueva de Lónguida, Villaveta, Zuza y Aós.

Este es la cabecera, y dista 33 kilómetros de Pamplona, con estación de ferrocarril (Lónguida). Carretera de Aoiz a Sangüesa. Produce cereales, legumbres, vino y ganadería.

Lumbier.—Villa de 2,011 habitantes, a 38 kilómetros de Pamplona, con estación de ferrocarril. Carreteras a Pamplona, Sangüesa, Navascués y Aibar. Produce cereales, vinos, aceite y ganado. Celebra ferias del 31 de Mayo al 3 de Junio, y mercados los lunes.

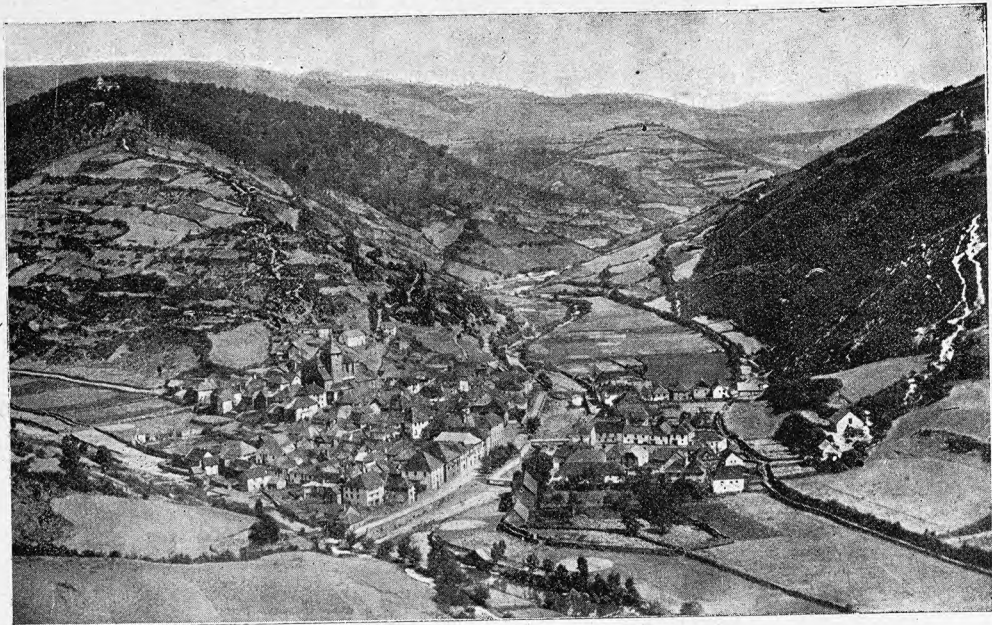
Monreal.—Villa de 580 habitantes, a 20 kilómetros de Pamplona y a 13 de la estación de Noain. Carretera de Pamplona a Sangüesa. Produce cereales, legumbres, algo de vino, pastos y ganado. Tiene una interesante iglesia románica.

Navascués.—Villa de 1,032 habitantes, a 60 kilómetros de Pamplona y a 22 de la estación de Lumbier. Carreteras a Pamplona, Izalzu y Roncal. Produce cereales y ganado. Celebra ferias los días 2 y 3 de Septiembre. Hay agregados los lugares de Aspurz y Ustés.



Huarte.—Imagen de Nuestra Señora, venerada en la iglesia parroquial

Ochagavía.—Villa de 1,077 habitantes, a 80 kilómetros de Pamplona y a 45 de la estación de Lumbier. Carretera de Izalzu a Navascués. Se dedica a explotaciones forestales y cría mucho ganado. El paisaje es hermosísimo. Hay, a 2 kilómetros, el santuario de la Virgen de Musquilda, que es



Ochagavía. — Vista general de la población

objeto de ferviente devoción. Celebra ferias los días 27 y 28 de Mayo y 10 y 11 de Septiembre.

Orbaiceta.—Lugar de 559 habitantes, a 55 kilómetros de Pamplona y a 28 de la estación de Aoiz. Produce cereales, maderas, quesos y ganado. Hay agregado el caserío Fábrica de Orbaiceta.

Orbara.—Lugar de 165 habitantes, a 54 kilómetros de Pamplona y a 27 de la estación de Aoiz. Produce cereales y ganadería.

Oronz.—Villa de 92 habitantes, a 76 kilómetros de Pamplona y a 41 de la estación de Lumbier. Carretera de Navascués a Izalzu. Produce algunos cereales, maíz, patatas y legumbres, y mucha madera y ganadería.

Oroz-Betelu.—Lugar de 800 habitantes, a 55 kilómetros de Pamplona, por carretera, y a 15 de la estación de Aoiz. Se dedica a explotaciones forestales. Hay una importante fábrica de electricidad y otra de pastas de papel.

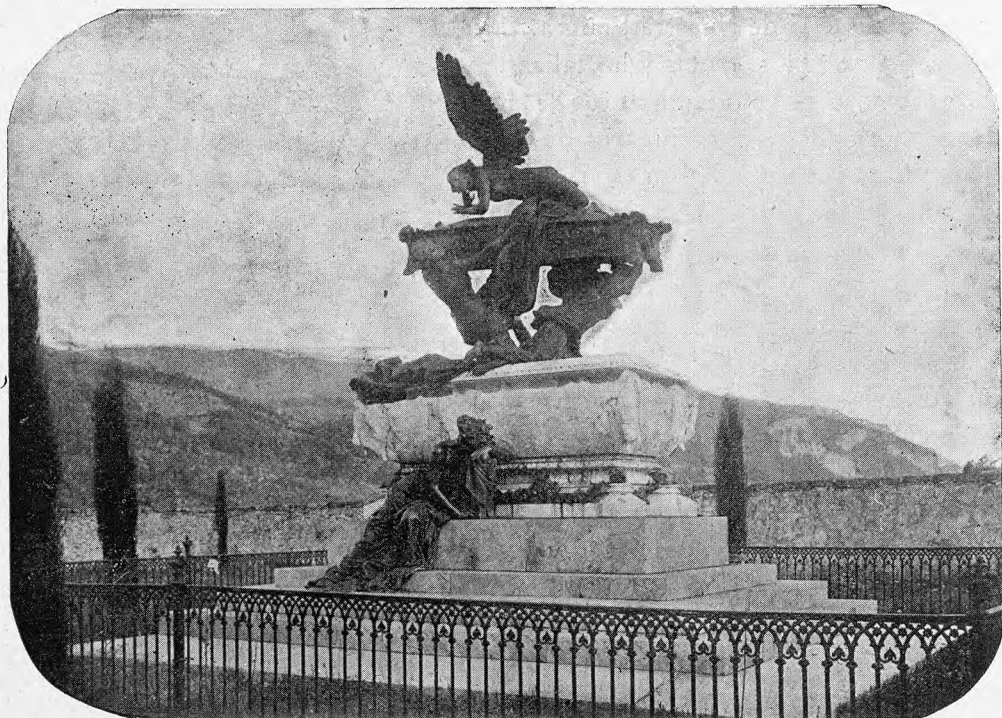
Petilla de Aragón.—Villa de 409 habitantes, cuyo término municipal está enclavado en la provincia de Zaragoza, formando dos parcelas. Al centro de la mayor está la villa, que dista 18 kilómetros, en línea recta, del confín oriental de la provincia de Navarra. Desde Sangüesa hay una carretera que va hasta Sos, y para llegar a Petilla, hay que andar, desde este último punto, 13 kilómetros por camino vecinal. El territorio corresponde al obispado de Jaca. Produce cereales, legumbres, patatas, lino, maderas y ganado.

Romanzado.—Ayuntamiento de 843 habitantes, formado por los lugares de Arboniés, Bigüézal, Murillo-Berroya, Napal, Orradre, Usún y Domeño, que es la cabecera,

y dista 45 kilómetros de Pamplona y 7 de la estación de Lumbier. Carretera de Lumbier a Navascués. Produce cereales, vinos, maíz, patatas, hortalizas, pastos y ganadería.

Roncal.—Villa de 508 habitantes, a 91 kilómetros de Pamplona y a 44 de la estación de Lumbier. Carretera de Navascués a Uztarroz. Produce maderas, pastos, mucho ganado y quesos. La población goza de espléndidos paisajes, que son comunes a todo el valle del Roncal, región la más áspera del Pirineo navarro. En el modesto cementerio de la villa hay un hermoso monumento funerario, donde descansan los restos del famoso tenor Gayerre, hijo de Roncal. Este sepulcro es una de las obras más inspiradas del escultor Benlliure.

Roncesvalles.—Villa de 158 habitantes, a 48 kilómetros de Pamplona y a 31 de la estación de Aoiz. Carretera de Pamplona a Francia, por Valcarlos. Produce patatas, pastos y ganado. La Colegiata de Roncesvalles se compone de varios cuerpos de edificio: residencia, iglesia y sus anejos, capilla de San Agustín, Sancti-Spiritus y Santiago; hospedería, claustro y biblioteca. En el interior de la iglesia, que fué reedificada por Sancho el Fuerte y su esposa, se conserva el sepulcro donde reposaron los restos de los soberanos hasta 12 de Julio de 1912, en que fueron trasladados a la capilla de San Agustín, restaurada con riqueza y buen gusto, para que llenase debidamente su objeto de panteón real. La imagen de la Virgen de Roncesvalles, que se venera en el altar mayor de la Colegiata, es una preciosa escultura gótica de principios



Roncal. — Sepulcro de Julián Gayerre

del siglo XIV. Guárdanse en el templo numerosas joyas de valor inapreciable; entre ellas un relicario de esmaltes, llamado el *tablero de ajedrez*; una arqueta morisca de plata, con filigranas de oro; un manto de la Virgen y capa pluvial, bordados por Santa Isabel de Portugal; una pintura de