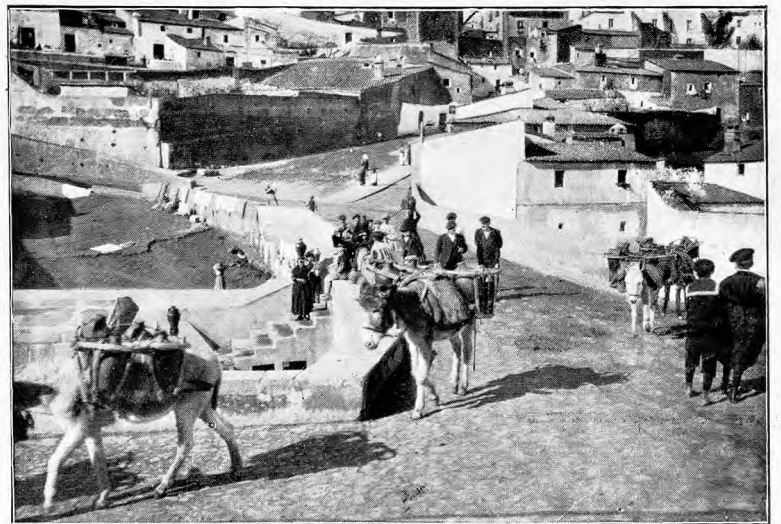
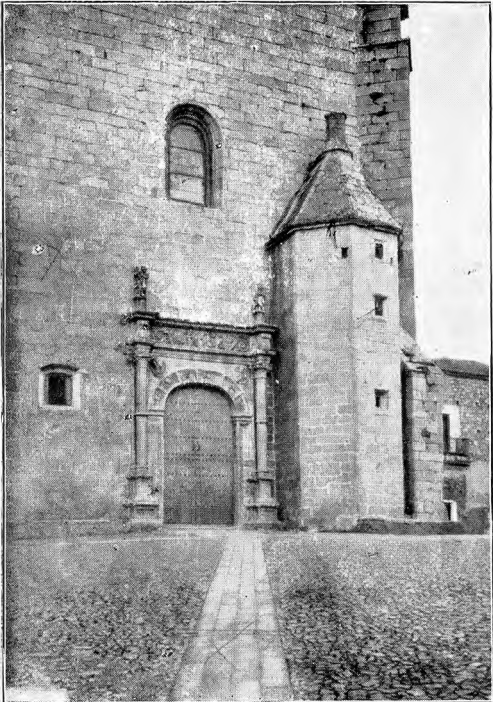




VISTA PARCIAL DE LA CIUDAD



LOS AGUADORES



FACHADA DE SAN MATEO



PUERTA DE SANTA CLARA



LA AUDIENCIA



ESTACIÓN DEL FERROCARRIL



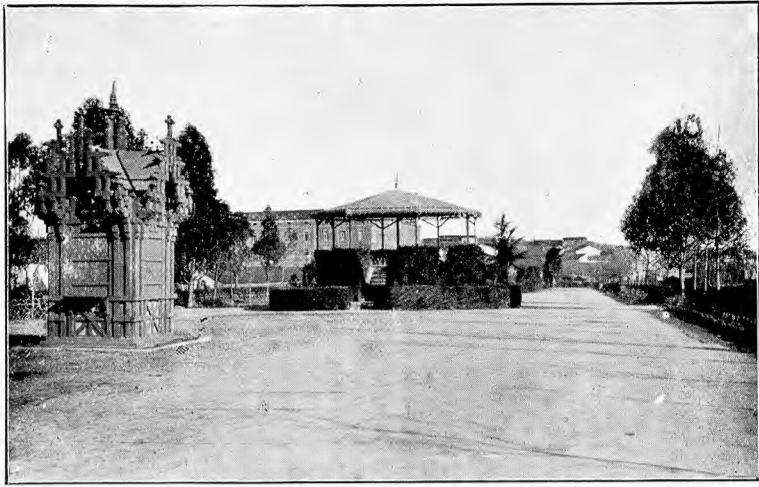
PLAZA DE TOROS



CASA DE LA VELETA



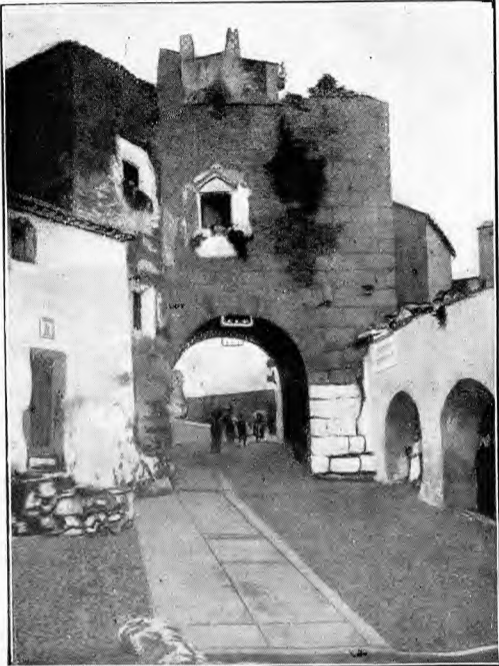
EL HOSPITAL



CÁCERES. — PASEO DE CÁNOVAS



CÁCERES. — PALACIO DEL OBISPO DE CORIA



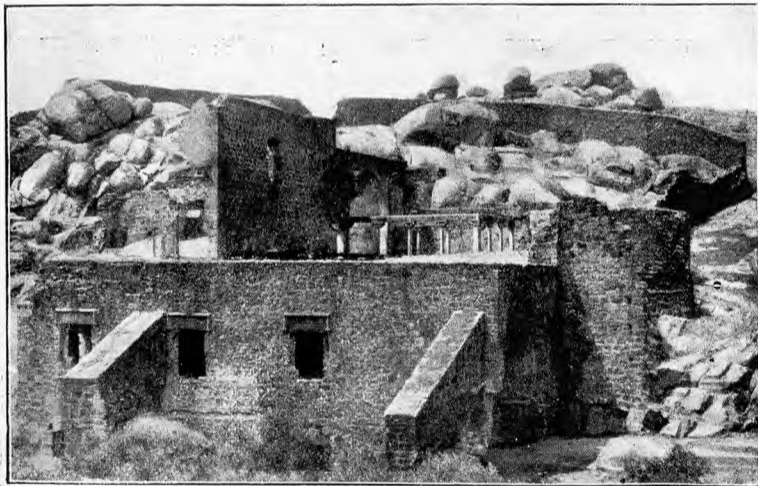
CÁCERES. — ARCO DEL CRISTO



CÁCERES. — IGLESIA DE SANTIAGO



CÁCERES. — EL INSTITUTO



PLASENCIA. — RESIDENCIA DE LOS COMUNEROS



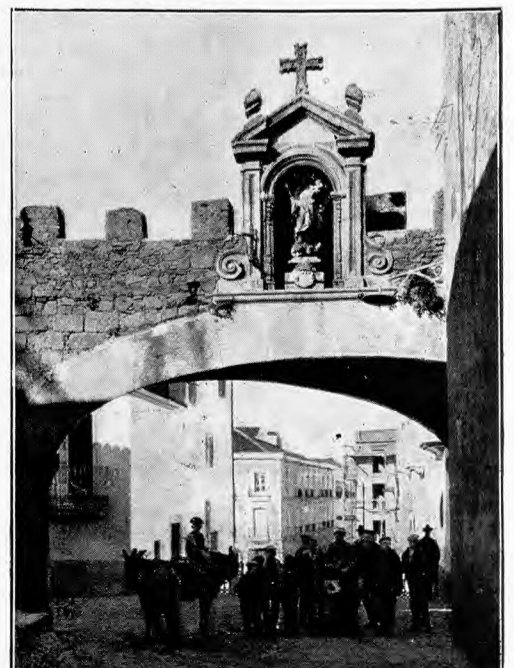
JARANDILLA. — MONASTERIO DE YUSTE



CÁCERES. — CASA DEL SOL



TRUJILLO. — TORRE DE JULIO CÉSAR



CÁCERES. — ARCO DE LA ESTRELLA

tales, y, por su margen izquierda, las del arroyo Rejano y del río Almonte, el último de los cuales recibe, a su vez, las corrientes de los arroyos Talaván, Viluengo y de Perala.

La línea férrea de Madrid a Lisboa, por Valencia de Alcántara, atraviesa de N. a S., pasando cerca de la cabeza del partido; de la que arrancan una carretera que va a empalmar con la de Malpartida de Cáceres a Alcántara y otra que enlaza con la que entra en este partido judicial por Mediodía, procedente de Cáceres, y, después de cruzar el río Tajo por el puente de Guadaucil, se bifurca en los sentidos de Coria y de Plasencia.

Los ayuntamientos que abraza esta jurisdicción son: Garrovillas, Acehuche, Arco, Cañaverál, Casas de Millán, Hinojal, Monroy, Navas del Madroño, Pedroso de Acim, Portezuelo, Santiago del Campo y Talaván.

Garrovillas. — Villa de 6,071 habitantes, a 36 kilómetros de Cáceres, con estación de ferrocarril a 6 kilómetros. Carreteras indicadas anteriormente. Se halla a la margen izquierda del Tajo. Fabrica paños, chocolate y embutidos. Cosecha cereales, vinos, garbanzos, almendras e higos, y cría ganado, del que celebra ferias del 24 al 26 de Junio y del 21 al 23 de Septiembre.

Acehuche. — Villa de 1,904 habitantes, a 55 kilómetros de Cáceres y a 25 de la estación de Río Tajo. Produce cereales, vinos y ganado. Hay fábricas de curtidos. Celebra ferias el 19 y 20 de Junio.

Arco. — Villa de 69 habitantes, a 42 kilómetros de Cáceres y a 4 de la estación de Cañaverál. Produce cereales, naranjas, limones, aceite y corcho.

Cañaverál. — Lugar de 2,762 habitantes, a 42 kilómetros de Cáceres, con estación de ferrocarril. Carretera de Cáceres a Plasencia. Produce miel, aceite, vinos, cereales y ganado. Hay fábricas de tapones de corcho, de chocolates, de blanqueo de cera, de gaseosas, de ladrillos, una de géneros de punto y otra de electricidad. Tiene agregado el barrio de la Estación.

Casas de Millán. — Lugar de 1,587 habitantes, a 50 kilómetros de Cáceres y a 8 de la estación de Cañaverál. Produce mucho aceite, cereales, vino, miel, cera y ganadería. Hay agregado el caserío Dehesa Herguijuela.

Hinojal. — Lugar de 1,659 habitantes, a 30 kilómetros de Cáceres y a 10 de la estación de Cañaverál. Produce principalmente ganado.

Monroy. — Villa de 2,057 habitantes, a 25 kilómetros de Cáceres, cuya estación es la más cercana. Conserva el antiguo palacio de los Monroy (siglo XIII). Produce cereales, bellotas, aceite y ganado.

Navas del Madroño. — Villa de 3,104 habitantes, a 40 kilómetros de Cáceres y a 25 de la estación de Garrovillas. Produce aceite, cereales, garbanzos, vinos y ganado. Celebra ferias del 23 al 25 de Mayo.

Pedroso de Acim. — Lugar de 654 habitantes, a 49 kilómetros de Cáceres y a 7 de la estación de Cañaverál. Cosecha vinos y aceite. Hay agregados la colonia agrícola Trabacuartos, el caserío Dehesa Acim y el convento del Palancar.

Portezuelo. — Villa de 700 habitantes, a 44 kilómetros de Cáceres y a 14 de la estación de Río Tajo. Carretera de Cáceres a Coria. Produce cereales, aceite, bellotas, corcho y ganado.

Santiago del Campo. — Lugar de 1,280 habitantes, a 20 kilómetros de Cáceres y a 14 de la estación de Garrovillas. Produce cereales, ganado, lana y quesos.

Talaván. — Lugar de 1,983 habitantes, a 32 kilómetros de Cáceres y a 14 de la estación de Cañaverál. Cosecha principalmente cereales.

PARTIDO JUDICIAL DE HERVÁS

Se halla en el extremo septentrional de la provincia, limitando: por el N., con la provincia de Salamanca; por el E., con la misma y los partidos de Jarandilla y Plasencia; por el S., con el último nombrado; por SO., con el de Coria, y, por O., con el de Hoyos.

En la región limítrofe con la citada provincia de Salamanca se extienden la sierra de Gata y los montes de Las Batuecas, en cuyas pendientes se forma la comarca de Las Hurdes. La sierra de Hervás señala por sus crestas los límites sudorientales, derivándose de los expresados montes todos los que pueblan este quebrado territorio.

Le baña el río Alagón, cuya corriente desciende de N. a S., recibiendo multitud de pequeñas corrientes, entre ellas el riachuelo Ambroz.

El ferrocarril que va de Salamanca a Plasencia, circula por la zona oriental, y en el mismo sentido cruza la carretera que conduce de Salamanca a Cáceres, pasando a cierta distancia de la cabeza del partido, de la que arrancan dos ramales, que van a empalmar con la expresada carretera, uno al E. de Baños y otro en Aldeanueva del Camino. Otra carretera, procedente de Villanueva de la Sierra, entra por SO., pasa por Cerezo y debe terminar en Granadilla, pero falta construir el último trozo.

Se compone este territorio de los ayuntamientos de Hervás, Abadía, Aceituna, Ahigal, Aldeanueva del Camino, Baños, Cabezo, Caminomorisco, Casar de Palomero, Casares de las Hurdes, Casas del Monte, Cerezo, La Garganta, Gargantilla, Granadilla, La Granja, Guijo de Granadilla, Jarilla, Marchagaz, Mohedas, Nuñomoral, Palomero, La Pesga, Pinofranqueado, Santa Cruz de Paniagua, Santibáñez el Bajo, Segura de Toro y Zarza de Granadilla.

Hervás. — Villa de 4,746 habitantes, a 122 kilómetros de Cáceres, con estación de ferrocarril. Carreteras indicadas anteriormente. Es excelente estación veraniega, por su clima fresco, exuberante vegetación y hermosos paisajes. Hay fábricas de paños, de curtidos, de chocolate, de abonos artificiales, de aserrar maderas, de muebles y una de electricidad. Produce aceite, vino, legumbres, pimentón, castañas, frutas y ganadería. Abunda la caza. Celebra ferias de ganado del 3 al 5 de Septiembre, y mercados los viernes. Tiene agregados los barrios de Alisadilla, Estación, San Andrés y Soriana, y las fábricas Colonia La Concha y Lomito.

Abadía. — Lugar de 483 habitantes, a 114 kilómetros de Cáceres y a 4 de la estación de Aldeanueva del Camino. Produce aceite, pimentón y ganado. Celebra feria el 17 de Septiembre.

Aceituna. — Lugar de 703 habitantes, a 80 kilómetros de Cáceres y a 25 de la estación de Plasencia. Produce cereales, aceite y ganado de cerda y vacuno.

Ahigal. — Lugar de 1,959 habitantes, a 90 kilómetros de Cáceres y a 15 de la estación de Oliva-Villar. Produce aceite, cereales, corcho y ganado. Celebra ferias el 25 y 26 de Septiembre y mercados los domingos. Hay agregados los molinos del Arroyo del Palomero.

Aldeanueva del Camino. — Lugar de 1,964 habitantes, a 116 kilómetros de Cáceres, con estación de ferrocarril.

Carretera de Cáceres a Salamanca, con un ramal a Hervás. Produce aceite, vinos, pimentón, frutas y ganado. Celebra ferias del 3 al 5 de Febrero y el 8 de Septiembre.

Baños. — Lugar de 1,856 habitantes, a 120 kilómetros de Cáceres, con estación de ferrocarril. Carretera de Cáceres a Salamanca. Cosecha vinos y algo de aceite. Tiene un manantial de aguas sulfuro-sódicas termales, con establecimiento balneario.

Cabezo. — Lugar de 938 habitantes, a 128 kilómetros de Cáceres y a 32 de la estación de Aldeanueva del Camino. Produce aceite y vino. Hay agregados los caseríos de Ladrillar, Las Mestas y Riomalo.

Caminomorisco. — Ayuntamiento de 1,157 habitantes, compuesto por los caseríos de Aceña, Arrolobos, Arroyo-Cerezo, Calabazas, Cambrón, Cambroncino, Dehesilla, Huerta, Pinoalto y Riomalo. Dista 118 kilómetros de Cáceres y 30 de la estación de Aldeanueva del Camino. Cosecha vino y aceite.

Casar de Palomero. — Villa de 1,743 habitantes, a 105 kilómetros de Cáceres y a 30 de la estación de Oliva-Villar. Cosecha aceite y cereales. Hay agregados los caseríos Azabal y Pedro Muñoz, y el lugar Ribera-Oveja.

Casares de las Hurdes. — Lugar de 501 habitantes, a 125 kilómetros de Cáceres y a 37 de la estación de Aldeanueva del Camino. Cosecha aceite y vino. Hay agregados los caseríos de Carabocino, Casarrubia, Eras, Huetre y Robledo.

Casas del Monte. — Lugar de 1,075 habitantes, a 110 kilómetros de Cáceres, con estación de ferrocarril (Segura-Casas del Monte). Produce vinos, aceite, castañas, frutas, pimentón, alubias y ganado.

Cerezo. — Lugar de 297 habitantes, a 102 kilómetros de Cáceres y a 18 de la estación de Oliva-Villar. Produce cereales, aceite y ganado.

Garganta (La). — Lugar de 1,377 habitantes, a 128 kilómetros de Cáceres y a 3 de la estación de Baños. Produce vinos, frutas, castañas y ganado.

Gargantilla. — Lugar de 958 habitantes, a 119 kilómetros de Cáceres y a 3 de la estación de Aldeanueva del Camino. Carretera de Aldeanueva a Hervás. Produce vino, aceite, frutas, pimienta, cereales y ganado.

Granadilla. — Villa de 881 habitantes, a 102 kilómetros de Cáceres y a 17 de la estación de Oliva-Villar. Explora minas de plomo argentífero. Cosecha cereales y aceite.

Granja (La). — Lugar de 713 habitantes, a 113 kilómetros de Cáceres y a 5 de la estación de Segura-Casas del Monte. Produce cereales, aceite, pimentón y ganado.

Guijo de Granadilla. — Lugar de 1,379 habitantes, a 100 kilómetros de Cáceres y a 16 de la estación de Oliva-Villar. Produce cereales, aceite, corcho, carbón vegetal y ganado.

Jarilla. — Lugar de 681 habitantes, a 105 kilómetros de Cáceres y a 5 de la estación de Oliva-Villar. Produce cereales y mucho ganado.

Marchagaz. — Lugar de 392 habitantes, a 100 kilómetros de Cáceres y a 30 de la estación de Oliva-Villar. Produce aceite, cereales, castañas, frutas, hortalizas y ganadería.

Mohedas. — Lugar de 893 habitantes, a 108 kilómetros de Cáceres y a 22 de la estación de Oliva-Villar. Produce aceite, vinos y ganado lanar.

Nuñomoral. — Lugar de 1,288 habitantes, a 122 kilómetros de Cáceres y a 32 de la estación de Aldeanueva del Camino. Produce patatas, frutas y castañas. Hay agregados los caseríos de La Aceitunilla, El Asegur, El Cerezal, Fra-

gosa, El Gasco, La Horcajada, Martilandrán, El Rubiaco y Vegas de Coria.

Palomero. — Lugar de 669 habitantes, a 100 kilómetros de Cáceres y a 25 de la estación de Oliva-Villar. Produce aceite, cereales y ganado.

Pesga (La). — Lugar de 624 habitantes, a 110 kilómetros de Cáceres y a 24 de la estación de Segura-Casas del Monte. Produce aceite, vinos, cereales y ganado.

Pino/ranqueado. — Lugar de 1,528 habitantes, a 105 kilómetros de Cáceres y a 40 de la estación de Oliva-Villar. Produce aceite, castañas, hortalizas y ganado. Hay agregados los caseríos de Aldehuela, Avellanar, Castillo, Eras, Horcajo, Mesegal, Muela, Orejuela, Robledo y Saucedá.

Santa Cruz de Paniagua. — Lugar de 873 habitantes, a 88 kilómetros de Cáceres y a 27 de la estación de Oliva-Villar. Produce aceite, cereales, vino y ganado. Hay agregado el lugar El Bronco.

Santibáñez el Bajo. — Lugar de 1,310 habitantes, a 82 kilómetros de Cáceres y a 25 de la estación de Plasencia. Produce aceite, cereales y mucho ganado.

Segura de Toro. — Lugar de 473 habitantes, a 116 kilómetros de Cáceres, con estación de ferrocarril (Segura-Casas del Monte). Produce frutas, cereales, vinos, pimentón, alubias, patatas y ganado.

Zarza de Granadilla. — Lugar de 1,792 habitantes, a 106 kilómetros de Cáceres y a 9 de la estación de Oliva-Villar. Produce cereales, aceite, bellotas, pimentón y ganado. Celebra ferias el 9 y 10 de Octubre, y mercados los martes.

PARTIDO JUDICIAL DE HOYOS

Se halla en el extremo noroccidental de la provincia, y tiene sus límites: al N., con la de Salamanca; al NE., con el partido de Hervás; al E., con el de Coria; al S., con el de Alcántara, y, al O., con Portugal.

Las sierras de Gata y de Jalama se extienden por todo el territorio.

Le bañan el Arrago con el Trascas, el Gata con el Acebo, y el Eljas con el Torto y el arroyo Trabejoma, que nacen en los expresados montes.

No hay ferrocarriles. Por la cabeza del partido pasa una carretera, procedente de Valverde del Fresno, que va a empalmar con la de Coria a Ciudad-Rodrigo. De Cilleros parte otra hacia Moraleja, de la que sólo hay 5 kilómetros construidos.

Comprende los ayuntamientos de Hoyos, Acebo, Cadalso, Cilleros, Descargamaría, Eljas, Gata, Hernán-Pérez, Perales del Puerto, Robledillo de Gata, San Martín de Trevejo, Santibáñez el Alto, Torrecilla de los Ángeles, Torre de Don Miguel, Valverde del Fresno, Villamiel y Villabuena del Gata.

Hoyos. — Villa de 1,729 habitantes, a 103 kilómetros de Cáceres y a 70 de la estación de Cañaverál. Carretera indicada anteriormente. Produce aceite, vinos, naranjas, limones, legumbres y ganado.

Acebo. — Lugar de 2,186 habitantes, a 110 kilómetros de Cáceres y a 77 de la estación de Cañaverál. Es muy interesante su iglesia parroquial, de la segunda mitad del siglo XVI. Se dedica a la confección de encajes a mano. Produce aceite, naranjas, cereales y ganado.

Cadalso. — Villa de 902 habitantes, a 100 kilómetros de Cáceres y a 50 de la estación de Oliva-Villar. Produce aceite, hortalizas, cereales, frutas y ganado.

Cilleros. — Villa de 2,783 habitantes, a 95 kilómetros de Cáceres y a 62 de la estación de Cañaveral. Produce cereales, aceite, vino, miel, cera y ganado.

Descargamaria. — Villa de 848 habitantes, a 105 kilómetros de Cáceres y a 50 de la estación de Oliva-Villar. Produce aceite, cereales, miel, cera, madera de pino y ganado.

Eljas. — Villa de 1,798 habitantes, a 120 kilómetros de Cáceres y a 87 de la estación de Cañaveral. Carretera de Valverde del Fresno a Hoyos. Produce cereales, aceite, vino y ganado. Hay agregado el caserío El Soto.

Gata. — Villa de 2,474 habitantes, a 110 kilómetros de Cáceres y a 55 de la estación de Oliva-Villar. Produce vinos, miel, cereales y ganadería. Celebra ferias del 25 al 29 de Julio.

Hernán-Pérez. — Villa de 497 habitantes, a 87 kilómetros de Cáceres y a 40 de la estación de Oliva-Villar. Produce mucho aceite, cereales y ganado.

Perales del Puerto. — Lugar de 1,438 habitantes, a 94 kilómetros de Cáceres y a 60 de la estación de Cañaveral. Carretera de Coria a Ciudad-Rodrigo. Cosecha aceite y cereales.

Robledillo de Gata. — Villa de 559 habitantes, a 110 kilómetros de Cáceres y a 53 de la estación de Oliva-Villar. Produce vino, cereales y ganado.

San Martín de Trevejo. — Villa de 1,848 habitantes, a 114 kilómetros de Cáceres y a 83 de la estación de Cañaveral. Produce mucho aceite, vinos, chocolate y ganadería.

Santibáñez el Alto. — Villa de 1,108 habitantes, a 90 kilómetros de Cáceres y a 45 de la estación de Oliva-Villar. Produce aceite, cereales y ganado.

Torrecilla de los Angeles. — Villa de 601 habitantes, a 95 kilómetros de Cáceres y a 35 de la estación de Oliva-Villar. Produce aceite, cereales y ganado.

Torre de Don Miguel. — Villa de 1,772 habitantes, a 104 kilómetros de Cáceres y a 50 de la estación de Oliva-Villar. Produce aceite, frutas y algo de vino y ganado.

Valverde del Fresno. — Villa de 2,328 habitantes, a 127 kilómetros de Cáceres y a 80 de la estación de Cañaveral. Carretera a Hoyos. Produce aceite, cereales y ganadería. Hay agregada la colonia agrícola La Granja.

Villamiel. — Villa de 1,936 habitantes, a 110 kilómetros de Cáceres y a 77 de la estación de Cañaveral. Carretera de Valverde del Fresno a Hoyos. Cosecha aceite, vinos y cereales. Hay agregada la villa de Trevejo.

Villasbuenas del Gata. — Villa de 844 habitantes, a 104 kilómetros de Cáceres y a 57 de la estación de Oliva-Villar. Produce aceite, cereales y ganado.

PARTIDO JUDICIAL DE JARANDILLA

Forma la comarca de La Vera, en el extremo nororiental de la provincia. Tiene sus confines: al N., con la provincia de Ávila; al E., con la misma y la de Toledo; al S. y SE., con el partido de Navalmoral de la Mata; al O., con el de Plasencia, y, al NO., con el de Hervás.

La sierra de Gredos se forma en los límites septentrionales, derivándose de la misma la sierra de la Vera y los demás montes de este territorio.

La mayor parte de las aguas vierten hacia Mediodía en la corriente del Tiétar, que pasa lamiendo los confines de SE. y S., en toda su extensión. Los nacimientos de la

pendiente noroccidental forman el Jerte, afluente del Alagón, en el vecino partido de Plasencia.

No hay ferrocarriles. De la cabeza del partido se destaca una carretera en dirección de Navalmoral de la Mata, que sólo está construida hasta la margen del Tiétar; en igual estado se halla la que parte de Jaraiz, hacia Casatejada, y de Villanueva de la Vera arranca otra que va hacia Torralba.

El partido comprende los términos municipales de Jarandilla, Aldeanueva de la Vera, Collado, Cuacos, Garganta la Olla, Guijo de Santa Bárbara, Jaraiz, Jerte, Losas de la Vera, Madrigal de la Vera, Pasarón, Robledillo de la Vera, Talaveruela, Tornavacas, Torremenga, Valverde de la Vera, Viandar de la Vera y Villanueva de la Vera.

Jarandilla. — Villa de 2,323 habitantes, a 125 kilómetros de Cáceres y a 38 de la estación de Navalmoral de la Mata, por carretera construida hasta la margen del Tiétar. Hállase en las pendientes meridionales de las sierras de Gredos y de la Vera. Produce vinos, aceite, cereales, frutas, hortalizas, pimentón y ganadería. Celebra ferias el primer domingo de Agosto y el jueves anterior a la Ascensión.

Aldeanueva de la Vera. — Villa de 2,312 habitantes, a 122 kilómetros de Cáceres y a 40 de la estación de Navalmoral de la Mata. Produce cereales, frutas, vinos, aceite, miel, pimentón y ganadería. Celebra ferias el 15 y 16 de Julio.

Collado. — Lugar de 173 habitantes, a 122 kilómetros de Cáceres y a 18 de la estación de Casatejada. Su principal producción es pimienta.

Cuacos. — Villa de 1,380 habitantes, a 118 kilómetros de Cáceres y a 21 de la estación de Casatejada. A 2 kilómetros al N. de la población se halla el monasterio de Yuste, famoso por haber pasado en él los últimos años de su vida el emperador Carlos V. El término produce vinos, aceite, frutas, pimienta, cereales y ganadería.

Garganta la Olla. — Villa de 1,702 habitantes, a 118 kilómetros de Cáceres y a 31 de la estación de Casatejada. Produce aceite, vino, castañas, pimentón, cera, miel y ganado.

Guijo de Santa Bárbara. — Villa de 971 habitantes, a 130 kilómetros de Cáceres y a 43 de la estación de Navalmoral de la Mata. Produce frutas, vino, aceite y ganadería.

Jaraiz. — Villa de 4,278 habitantes, a 115 kilómetros de Cáceres y a 25 de la estación de Casatejada, por carretera hasta la margen del río. Produce cereales, vinos, pimentón, aceite, frutas, banastas y ganado. Celebra feria el primer domingo de Diciembre.

Jerte. — Villa de 1,685 habitantes, a 122 kilómetros de Cáceres y a 22 de la estación de Hervás. Produce frutas, vinos, aceite, miel y ganado.

Losar de la Vera. — Villa de 2,200 habitantes, a 133 kilómetros de Cáceres y a 46 de la estación de Navalmoral de la Mata. Produce aceite, pimentón, cereales, vino y ganado.

Madrigal de la Vera. — Lugar de 1,251 habitantes, a 155 kilómetros de Cáceres y a 35 de la estación de La Calzada de Oropesa. Produce aceite, castañas, pimentón, frutas, alubias, miel, cereales y ganado.

Pasarón. — Villa de 1,781 habitantes, a 105 kilómetros de Cáceres y a 20 de la estación de La Bazagona. Produce cereales, aceite, vino, legumbres y ganadería.

Robledillo de la Vera. — Villa de 685 habitantes, a 130 kilómetros de Cáceres y a 30 de la estación de Navalmoral de la Mata. Produce aceite, vinos, pimiento, cereales, garbanzos, patatas, alubias y ganadería.

Talaveruela. — Lugar de 897 habitantes, a 148 kilómetros de Cáceres y a 42 de la estación de La Calzada de Oropesa. Produce cereales, frutas, legumbres, aceite y vinos.

Tornavacas. — Villa de 1,706 habitantes, a 130 kilómetros de Cáceres y a 27 de la estación de Hervás. Produce cereales, castañas, vinos y ganadería.

Torremenga. — Villa de 426 habitantes, a 115 kilómetros de Cáceres y a 24 de la estación de Casatejada. Cosecha cereales, castañas, vino, aceite y hortalizas.

Valverde de la Vera. — Villa de 1,169 habitantes, a 149 kilómetros de Cáceres y a 35 de la estación de La Calzada de Oropesa. Produce frutas, aceite, vino y ganado.

Viandar de la Vera. — Villa de 625 habitantes, a 138 kilómetros de Cáceres y a 40 de la estación de Navalmoral de la Mata. Produce cereales, aceite, vinos, legumbres, pimiento y frutas.

Villanueva de la Vera. — Villa de 2,598 habitantes, a 150 kilómetros de Cáceres y a 30 de la estación de La Calzada de Oropesa. Carretera a Torralba. Produce cereales, aceite, vinos, pimiento, frutas, castañas y ganado.

PARTIDO JUDICIAL DE LOGROSÁN

Hállase en la porción sudoriental de la provincia, confinando: por el N., con el partido de Navalmoral de la Mata; por NE., con la provincia de Toledo; por el E. y S., con la de Badajoz, y, por el O. y NO., con el partido de Trujillo.

La sierra de Guadalupe se extiende por la zona septentrional del partido, formándose, en las faldas sudorientales de aquella, la comarca de Las Villuecas. Con dicha sierra se encadenan la de Altamira, que surge en los confines nororientales, y la de Deleitosa, que va a esparrarse por el vecino partido de Trujillo.

Nacen en las pendientes de los expresados montes los ríos Almonte e Ibor, afluentes del Tajo, y el Guadarranque, Guadalupejo, Ruecas, Pizarroso y Alcollarín, que corresponden a la cuenca del Guadiana.

No hay ferrocarriles. Toca en la cabeza del partido una carretera que procede de Trujillo y Zorita, encaminándose a Talavera de la Reina. A esta carretera se une otra, iniciada en Villanueva de la Serena, a NE. de Cañamero, y de aquella misma arranca un ramalillo de dos kilómetros que conduce a Guadalupe.

Esta jurisdicción abraza los términos municipales de Logrosán, Abertura, Alcollarín, Alía, Berzocana, Cabañas del Castillo, El Campo, Cañamero, García, Guadalupe, Madrigalejo, Robledollano y Zorita.

Logrosán. — Villa de 4,824 habitantes, a 90 kilómetros de Cáceres y a 50 de la estación de Villanueva de la Serena. Carretera de Zorita a Talavera de la Reina. Produce muchos cereales, madera de encina, jamones y ganadería. Hay fábricas de aguardientes, de harinas y una de electricidad. Explota minas de fosfato. Celebra ferias del 28 al 30 de Mayo y del 28 al 30 de Septiembre. Tiene agregados el barrio El Consuelo y el caserío Rincón de Valdepalacios.

Abertura. — Lugar de 1,026 habitantes, a 75 kilómetros de Cáceres y a 30 de la estación de Villanueva de la Serena. Produce cereales y algo de vino. Celebra feria el 9 de Mayo.

Alcollarín. — Lugar de 897 habitantes, a 80 kilómetros de Cáceres y a 30 de la estación de Villanueva de la Serena. Cosecha principalmente cereales.

Alía. — Villa de 3,605 habitantes, a 135 kilómetros de Cáceres y a 68 de la estación de Oropesa. Carretera de Logrosán a Talavera de la Reina. Produce cereales, aceite, vino y ganado. Hay agregados el barrio La Calera y el caserío de Almansa.

Berzocana. — Villa de 2,055 habitantes, a 86 kilómetros de Cáceres y a 65 de la estación de Navalmoral de la Mata. Produce cereales, aceite, vinos, castañas y ganadería. Hay agregadas las casas de las Minas de Ahijón.

Cabañas del Castillo. — Villa de 2,594 habitantes, a 88 kilómetros de Cáceres y a 53 de la estación de Navalmoral de la Mata. Produce patatas, frutas y ganado cabrío. Hay agregadas las aldeas de Navezuelas, Retamosa, Roturas y Solana.

Campo (El). — Lugar de 958 habitantes, a 87 kilómetros de Cáceres y a 27 de la estación de Villanueva de la Serena. Produce cereales, aceite, vino y ganado.

Cañamero. — Villa de 2,269 habitantes, a 108 kilómetros de Cáceres y a 60 de la estación de Villanueva de la Serena. Carretera de Logrosán a Talavera de la Reina. Produce aceite, vino, cereales, corcho y aguardientes.

García. — Villa de 2,201 habitantes, a 77 kilómetros de Cáceres y a 65 de la estación de Navalmoral de la Mata. Produce cereales, vinos, garbanzos y ganado. Celebra ferias del 23 al 25 de Junio.

Guadalupe. — Villa de 3,632 habitantes, a 123 kilómetros de Cáceres y a 60 de la estación de Navalmoral de la Mata. Carretera que empalma con la de Logrosán a Talavera de la Reina. Produce aceite, madera, castañas, cereales, algo de vino y ganado. Explota minas de cobre y de fosforita. Celebra feria el 8 de Septiembre y mercado el 30 del mismo mes.

En el célebre monasterio de Guadalupe se venera la antigua imagen de la Virgen, con la que va enlazada la historia de la población. Esta imagen fué llevada desde Roma a Sevilla, por el arzobispo San Leandro. Cuando la invasión sarracena, los clérigos de Sevilla la ocultaron en esta sierra, junto con varias reliquias de Santos. Seiscientos años estuvo oculta, hasta que la halló un pastor de Cáceres, llamado Gil, venerándosela desde entonces con el nombre de Santa María de Guadalupe. En 1366 Don Alfonso XI mandó construir una capilla en el mismo lugar donde fué encontrada la imagen, y en tiempos de Don Juan I se fundó el monasterio (1389). Comenzose a edificar el templo por el escultor Juan Alfonso; el camarín de la Virgen contiene notables pinturas de Zurbarán y de Lucas Jordán; la sacristía es acaso la mejor de España. A fines del siglo xv ensanchose el atrio, que es uno de los más hermosos que se conocen, y se construyeron la gran sala capitular, biblioteca y portería. La preciosa reja que cierra la capilla mayor es obra del año 1510, y hasta fines del siglo xvi no se hizo la capilla de las Reliquias, con su altar dedicado a San José, en el que hay una riquísima arqueta de cobre sobredorado, con relieves que representan escenas de la Pasión. Las muchas joyas que poseía el templo desaparecieron casi todas durante la guerra de principios del

siglo pasado; en la sacristía se conserva una lámpara de cobre dorado, cogida en la batalla de Lepanto. Hay enterados en la iglesia multitud de personajes, algunos de los cuales descansan en magníficos sepulcros; citaremos entre aquellos a Enrique IV de Castilla y a su madre Doña María, hija de Fernando I de Aragón; a Don Dionisio, Príncipe de Portugal y su mujer, la infanta Doña Juana, hija de Enrique II de Castilla; al condestable don Alfonso de Velasco y su esposa doña Isabel; al obispo de Segovia don Juan Serrano; al jurisconsulto don Gregorio López, al capitán don Diego Villalobos y Benavides, al prior de esta iglesia Fernández de Mena y al obispo de Córdoba Fray Gonzalo de Illescas.

Madrigalejo. — Lugar de 3,060 habitantes, a 92 kilómetros de Cáceres y a 30 de la estación de Villanueva de la Serena. Produce garbanzos, habas, cereales, melones, aceite, vino y ganadería. Celebra ferias del 20 al 22 de Agosto y mercados el 30 de Noviembre y el 1.º de Diciembre.

Robledollano. — Lugar de 590 habitantes, a 100 kilómetros de Cáceres y a 40 de la estación de Navalmoral de la Mata. Produce cereales, vinos, aceite, corcho y madera.

Zorita. — Villa de 5,118 habitantes, a 76 kilómetros de Cáceres y a 38 de la estación de Villanueva de la Serena. Carreteras a Cáceres, por Trujillo, y a Talavera de la Reina, por Logrosán. Produce aceite, vinos, cereales y ganado. Celebra ferias del 3 al 5 de Diciembre y mercados los domingos.

PARTIDO JUDICIAL DE MONTÁNCHÉZ

Ocupa un reducido territorio a Mediodía de la provincia, confinando: por el N., con los partidos de Cáceres y Trujillo, con el primero de los cuales limita también, por el O. y con el segundo por el E., y, por S. y SO., confina con la provincia de Badajoz.

El macizo de la sierra de su nombre se extiende por la mayor parte del territorio, entrando en el mismo, por Occidente, las derivaciones orientales de la sierra de San Pedro.

En los expresados montes nacen el Tamuja y el Ayuela, pertenecientes a la cuenca del Tajo, y el Aljucén, que corresponde a la del Guadiana. A este último afluye también el río Burdalo, que roza los confines sudorientales del partido.

El ferrocarril que va de Cáceres a Mérida, cruza por la zona sudoccidental, por donde circula igualmente la carretera que comunica las mismas expresadas poblaciones. A esta carretera se une, en el puerto de las Herrerías, un ramal procedente de Montánchez. Otro ramal va de Almojarín a Torre de Santa María.

Esta jurisdicción comprende los ayuntamientos de Montánchez, Albalat, Alcuéscar, Almojarín, Arroyomolinos de Montánchez, Benquerencia, Botija, Casas de Don Antonio, Salvatierra de Santiago, Torre de Santa María, Torremocha, Valdefuentes, Valdemorales y Zarza de Montánchez.

Montánchez. — Villa de 4,957 habitantes, a 33 kilómetros de Cáceres y a 12 de la estación de Carmonita. Carretera indicada anteriormente. Esta población fué reconquistada por los caballeros de Santiago y conserva un castillo de aquella época. Produce vinos, aceite, cereales, corcho, ganado, jamones y chacina.

Albalat. — Lugar de 2,455 habitantes, a 30 kilómetros de Cáceres y a 15 de la estación de Aldea del Cano. Produce cereales, aceite, vinos y ganado. Celebra mercado de cerdos todos los sábados y feria por San Joaquín.

Alcuéscar. — Villa de 3,398 habitantes, a 40 kilómetros de Cáceres y a 7 de la estación de Carmonita. Produce cereales, aceite, vinos, frutas y ganado.

Almojarín. — Villa de 3,166 habitantes, a 57 kilómetros de Cáceres y a 24 de la estación de Carmonita. Carretera a Santa María. Produce aceite, cereales, higos, y cría ganado. Hay agregados un establecimiento de aguas ferruginosas, llamado La Parrilla, y la ermita de Nuestra Señora de Sopetrán.

Arroyomolinos de Montánchez. — Villa de 2,077 habitantes, a 50 kilómetros de Cáceres y a 17 de la estación de Carmonita. Produce cereales, aceite, vino y ganado.

Benquerencia. — Lugar de 407 habitantes, a 35 kilómetros de Cáceres y a 30 de la estación de Aldea del Cano. Cosecha cereales y aceite. Celebra feria el 3 de Febrero.

Botija. — Villa de 757 habitantes, a 37 kilómetros de Cáceres y a 35 de la estación de Aldea del Cano. Produce cereales, aceite, vino y ganado.

Casas de Don Antonio. — Villa de 834 habitantes, a 30 kilómetros de Cáceres y a 6 de la estación de Carmonita. Carretera de Cáceres a Mérida. Produce cereales, vinos, aceite, bellotas y ganado.

Salvatierra de Santiago. — Villa de 1,398 habitantes, a 40 kilómetros de Cáceres y a 25 de la estación de Aldea del Cano. Cosecha cereales, vino y aceite.

Torre de Santa María. — Lugar de 1,101 habitantes, a 36 kilómetros de Cáceres y a 20 de la estación de Carmonita. Carretera a Almojarín. Produce cereales, aceite, vinos, ganado y tejas y ladrillos.

Torremocha. — Villa de 2,323 habitantes, a 20 kilómetros de Cáceres y a 15 de la estación de Aldea del Cano. Cosecha cereales, vinos y algo de aceite.

Valdefuentes. — Villa de 2,092 habitantes, a 32 kilómetros de Cáceres y a 20 de la estación de Aldea del Cano. Produce cereales, aceite, vinos, ganado y embutidos. Celebra ferias del 28 al 30 de Agosto.

Valdemorales. — Lugar de 853 habitantes, a 42 kilómetros de Cáceres y a 20 de la estación de Carmonita. Carretera de Almojarín a Torre de Santa María. Produce cereales, aceite, vino, corcho y jamones.

Zarza de Montánchez. — Villa de 1,491 habitantes, a 42 kilómetros de Cáceres y a 25 de la estación de Carmonita. Produce aceite, vino, cereales e higos pasos. Cría ganado.

PARTIDO JUDICIAL DE NAVALMORAL DE LA MATA

Se halla a Oriente de la provincia, limitando: por el N., con el partido de Jarandilla; por el E., con la provincia de Toledo; por el S., con el partido de Logrosán, y, por el O., con los de Trujillo y Plasencia.

El territorio, algo accidentado, está dividido en dos zonas por la corriente del río Tajo, que le cruza de E. a O. La zona septentrional está comprendida entre dicha corriente y la del Tiétar, que marca los confines noroccidentales, desembocando en el expresado Tajo, en el punto de conjunción de este partido con los de Plasencia y Trujillo.

La zona meridional está regada por los ríos Gualija e Ibor, tributarios también del Tajo.

El ferrocarril de Madrid a Lisboa, por Valencia de Alcántara, atraviesa, de Oriente a Occidente, la zona septentrional, y la carretera de Cáceres, Trujillo y Madrid entra por el SO. y sale por el E., pasando por la cabeza del partido.

Los ayuntamientos comprendidos en esta jurisdicción judicial son: Navalmoral de la Mata, Almaraz, Belvís de Monroy, Berrocalejo, Bohonal de Ibor, Campillo de Deleitosa, Carrascalejo, Casas de Miravete, Casatejada, Castañar de Ibor, Fresnedoso de Ibor, Garvín, El Gordo, Higuera, Majadas, Mesas de Ibor, Millanes, Navalvillar de Ibor, Peraleda de la Mata, Peraleda de San Román, Romangordo, Saucedilla, Serrejón, Talavera la Vieja, Talayuela, Toril, Torviscoso, Valdecañas de Tajo, Valdehúncar, Valdelacasa de Tajo y Villar del Pedroso.

Navalmoral de la Mata. — Villa de 5,414 habitantes, situada en una llanura desigual del antiguo concejo de la Mata, a 110 kilómetros de Cáceres, con estación de ferrocarril. Carretera de Cáceres a Madrid. El término produce cereales, garbanzos, vino, aceite y ganadería.

Almaraz. — Villa de 1,046 habitantes, a 98 kilómetros de Cáceres y a 6 de la estación de Casatejada. Carretera de Cáceres a Madrid. Produce cereales, aceite, vino, ganado y manteca. Celebra ferias el 22 y 23 de Julio.

Belvís de Monroy. — Villa de 914 habitantes, a 102 kilómetros de Cáceres y a 10 de la estación de Navalmoral de la Mata. Produce cereales, aceite y ganadería. Celebra feria el 29 de Mayo. Hay agregado el lugar Casas de Belvís.

Berrocalejo. — Lugar de 851 habitantes, a 130 kilómetros de Cáceres y a 15 de la estación de La Calzada de Oropesa. Produce cereales, aceite, vino y ganado.

Bohonal de Ibor. — Villa de 1,099 habitantes, a 112 kilómetros de Cáceres y a 16 de la estación de Navalmoral de la Mata. Produce cereales, vinos, aceite y ganado.

Campillo de Deleitosa. — Lugar de 430 habitantes, a 100 kilómetros de Cáceres y a 26 de la estación de Navalmoral de la Mata. Produce vinos, aceite, cereales y ganadería.

Carrascalejo. — Lugar de 993 habitantes, a 127 kilómetros de Cáceres y a 35 de la estación de Oropesa. Produce cereales, aceite, carbón vegetal y ganado.

Casas de Miravete. — Lugar de 657 habitantes, a 80 kilómetros de Cáceres y a 22 de la estación de Casatejada. Carretera de Cáceres a Madrid. Produce cereales, aceite, vinos y ganado. Celebra mercado el 6 de Junio.

Casatejada. — Villa de 2,215 habitantes, a 105 kilómetros de Cáceres, con estación de ferrocarril. Produce cereales, legumbres, hortalizas, pimentón, vino, aceite, frutas, carbón vegetal y ganado. Celebra ferias del 24 al 26 de Julio y el 17 y 18 de Septiembre. Hay agregadas las casas y secaderos del Baldío.

Castañar de Ibor. — Villa de 1,490 habitantes, a 108 kilómetros de Cáceres y a 42 de la estación de Navalmoral de la Mata. Produce cereales, vinos, aceite y ganado. Hay agregadas las casas de La Avellaneda.

Fresnedoso de Ibor. — Villa de 735 habitantes, a 95 kilómetros de Cáceres y a 35 de la estación de Navalmoral de la Mata. Produce cereales, aceite, vino y ganado.

Garvín. — Lugar de 465 habitantes, a 117 kilómetros de Cáceres y a 33 de la estación de La Calzada de Oropesa. Produce cereales, frutas, aceite y ganadería.

Gordo (El). — Villa de 1,356 habitantes, a 132 kilómetros de Cáceres y a 6 de la estación de La Calzada de Oropesa. Produce cereales, vinos, aceite, frutas, ganadería y tierra blanca.

Higuera. — Villa de 381 habitantes, a 96 kilómetros de Cáceres y a 27 de la estación de Casatejada. Produce cereales, hortalizas, aceite, vino y ganado. Explota minas de plomo argentífero.

Majadas. — Villa de 530 habitantes, a 115 kilómetros de Cáceres y a 13 de la estación de Casatejada. Produce maderas, cereales y resina.

Mesas de Ibor. — Villa de 828 habitantes, a 106 kilómetros de Cáceres y a 18 de la estación de Navalmoral de la Mata. Produce cereales, pimentón, corcho y ganado.

Millanes. — Villa de 440 habitantes, a 105 kilómetros de Cáceres y a 5 de la estación de Navalmoral de la Mata. Produce cereales, aceite y ganado.

Navalvillar de Ibor. — Lugar de 461 habitantes, a 110 kilómetros de Cáceres y a 48 de la estación de Navalmoral de la Mata. Produce aceite, vino, cereales, frutas, patatas, garbanzos, nueces y ganado.

Peraleda de la Mata. — Villa de 2,477 habitantes, a 120 kilómetros de Cáceres y a 10 de la estación de Navalmoral de la Mata. Produce vino, aceite, cereales y ganado. Fabrica paños. Hay agregado el caserío Dehesa de Alarza.

Peraleda de San Román. — Lugar de 1,357 habitantes, a 118 kilómetros de Cáceres y a 25 de la estación de La Calzada de Oropesa. Cosecha cereales, aceite y vino, y explota minas de plomo.

Romangordo. — Villa de 729 habitantes, a 88 kilómetros de Cáceres y a 16 de la estación de Casatejada. Produce cereales, aceite, vinos, frutas y ganado. Celebra ferias el 6 y 7 de Junio.

Saucedilla. — Villa de 604 habitantes, a 100 kilómetros de Cáceres y a 5 de la estación de Casatejada. Produce cereales, garbanzos, vino y ganado.

Serrejón. — Villa de 1,532 habitantes, a 80 kilómetros de Cáceres y a 15 de la estación de Casatejada. Produce cereales, aceite, ganado y tapones de corcho.

Talavera la Vieja. — Villa de 1,101 habitantes, a 118 kilómetros de Cáceres y a 18 de la estación de Navalmoral de la Mata. Cosecha principalmente cereales.

Talayuela. — Villa de 677 habitantes, a 116 kilómetros de Cáceres y a 15 de la estación de Navalmoral de la Mata. Produce cereales, pimentón y ganado. Hay agregados los caseríos El Borbollón, Cerca Barquero, Pinar de Moreno y Vega Santana, y las dehesas Cerro-Verde, Marimontes de Peraleda, Rosalejo y San Marcos.

Toril. — Villa de 171 habitantes, a 95 kilómetros de Cáceres y a 10 de la estación de Casatejada. Produce cereales, corcho, maderas, carbón vegetal y ganado. Hay agregado el caserío Dehesa de Herguijuela.

Torviscoso. — Villa de 40 habitantes, a 115 kilómetros de Cáceres y a 5 de la estación de Navalmoral de la Mata. Produce cereales y sandías.

Valdecañas de Tajo. — Villa de 313 habitantes, a 95 kilómetros de Cáceres y a 14 de la estación de Casatejada. Produce cereales, legumbres, aceite y ganadería.

Valdehúncar. — Villa de 599 habitantes, a 111 kilómetros de Cáceres y a 8 de la estación de Navalmoral de la Mata. Produce aceite, vinos, cereales y ganado. Celebra feria el 1.º de Marzo.

Valdelacasa de Tajo. — Lugar de 1,687 habitantes, a