

*Castellnou de Seana.* —Lugar de 1,386 habitantes, a 30 kilómetros de Lérida y a 3 de la estación de Bellpuig. Carretera de Lérida a Barcelona. Cosecha aceite, vino, cereales y pastos. Hay agregados los caseríos Utxafaba y Novella.

*Corbins.* —Lugar de 1,189 habitantes, a 10 kilómetros



Sarroca. — Portada de la iglesia

de Lérida, cuya estación es la más cercana. Produce cereales, legumbres, vino, aceite, cáñamo, seda y ganado.

*Fondarella.* —Lugar de 401 habitantes, a 20 kilómetros de Lérida y a 2 de la estación de Mollerusa. Carretera de Lérida a Barcelona. Cosecha vino, aceite y cereales.

*Golmés.* —Lugar de 1,324 habitantes, a 25 kilómetros de Lérida y a 3 de la estación de Mollerusa. Carretera de Lérida a Barcelona. Produce aceite, vino, cereales, alfalfa y ganado lanar.

*Granja de Escarpe.* —Lugar de 1,265 habitantes, a 30 kilómetros de Lérida y a 24 de la estación de Fayón. Produce cereales, aceite, almendras, judías, algo de vino y ganado lanar. Explota minas de carbón.

*Grañena de las Garrigas.* —Lugar de 631 habitantes, a 22 kilómetros de Lérida y a 14 de la estación de Puigvert de Lérida. Produce cereales, vino, aceite, almendras y ganado lanar.

*Llardecans.* — Villa de 1,488 habitantes, a 34 kilómetros de Lérida y a 15 de la estación de Flix. Carretera de Mayals a Lérida. Produce cereales, vinos, almendras y ganado lanar.

*Masalcorreig.* —Lugar de 861 habitantes, a 27 kilómetros de Lérida, cuya estación es la más cercana. Produce cereales, vinos, alfalfa, regaliz, higos, melocotones, hortalizas y ganado lanar.

*Mayals.* — Villa de 2,650 habitantes, a 39 kilómetros de Lérida, por carretera, y a 12 de la estación de Ribarroja. Produce cereales, aceite, vino, almendras, miel y ganado

lanar. Celebra ferias del 1 al 3 de Abril, el tercer sábado de Noviembre y los tres días siguientes.

*Miralcamp.* —Lugar de 831 habitantes, a 25 kilómetros de Lérida y a 3 de la estación de Mollerusa. Carretera de Borjas Blancas a Bellcaire. Cosecha vino, aceite y cereales.

*Mollerusa.* —Lugar de 1,940 habitantes, a 22 kilómetros de Lérida, con estación de ferrocarril. Carreteras a Lérida, Barcelona, Bellcaire, Borjas Blancas y Torregrosa. Produce cereales, aceite, vino y alfalfa. Celebra ferias el 19 de Marzo y el primer miércoles de cada mes, y mercados todos los miércoles.

*Montoliu de Lérida.* —Lugar de 468 habitantes, a 8 kilómetros de Lérida, cuya estación es la más cercana. Carretera de Alfés a Lérida. Produce cereales, vino, aceite, alubias, habas, patatas y ganado lanar.

*Palau de Anglesola.* —Lugar de 999 habitantes, a 22 kilómetros de Lérida y a 1 de la estación de Mollerusa. Carretera de Borjas Blancas a Bellcaire. Produce cereales, aceite, vinos, legumbres y ganado.

*Puigvert de Lérida.* —Lugar de 949 habitantes, a 12 kilómetros de Lérida, con estación de ferrocarril. Produce cereales, aceite, vino, alfalfa, legumbres, hortalizas y ganado.

*Roselló.* —Lugar de 705 habitantes, a 10 kilómetros de Lérida, cuya estación es la más próxima. Carretera de Lérida a Alfarrás. Produce cereales, vino, aceite, judías, habas, patatas y frutas. Celebra feria el 12 de Octubre. Hay agregado el barrio Arrabal.

*Sarroca.* —Lugar de 936 habitantes, a 22 kilómetros de Lérida, cuya estación es la más cercana. Carretera de Mayals a Lérida. Produce cereales, aceite, vino y ganado lanar.

*Serós.* — Villa de 2,859 habitantes, a 24 kilómetros de Lérida, cuya estación de ferrocarril es la más cercana, por carretera. Produce principalmente cereales, aceite, vino, legumbres, hortalizas, frutas y ganado.



Torrefarrera. — Cruz de término

*Sidamunt.* —Lugar de 423 habitantes, a 17 kilómetros de Lérida y a 4 de la estación de Bell-Lloch. Carretera de Lérida a Barcelona. Produce cereales, aceite, vino y barrilla.

*Soses.* —Lugar de 1,108 habitantes, a 15 kilómetros de Lérida, cuya estación es la más próxima. Carretera de

Lérida a Serós. Cosecha cereales, aceite, vino, judías, frutas, cáñamo, lino y seda.

*Sudanell.* — Lugar de 812 habitantes, a 8 kilómetros de Lérida, cuya estación es la más cercana. Carreteras a Lérida, Mayals y Torres de Segre. Produce cereales, aceite, vino, judías, legumbres, hortalizas, frutas y ganado lanar.

*Suñé.* — Lugar de 482 habitantes, a 11 kilómetros de Lérida, cuya estación es la más cercana. Carretera de Lérida a Mayals. Produce cereales, vino, aceite y ganado lanar.

*Torrebeses.* — Lugar de 882 habitantes, a 22 kilómetros de Lérida, cuya estación es la más próxima. Produce cereales, aceite, vino, almendras, hortalizas, frutas y ganado lanar.

*Torrefarrera.* — Lugar de 898 habitantes, a 6 kilómetros de Lérida, cuya estación es la más cercana. Carretera de Lérida a Alfarrás. Produce cereales, vino, aceite, alfalfa, habones, judías, patatas, higos y otras frutas.

*Torres de Segre.* — Villa de 1,945 habitantes, a 12 kilómetros de Lérida, cuya estación es la más cercana, por carretera. Produce cereales, aceite, vino, patatas, cáñamo, judías, remolacha, legumbres, miel, frutas y ganado lanar.

*Torreserona.* — Lugar de 266 habitantes, a 5 kilómetros de Lérida, cuya estación es la más cercana. Carretera de Lérida a Albesa. Cosecha cereales, aceite, vino, alfalfa, judías y frutas.

*Villanueva de Alpicat.* — Lugar de 979 habitantes, a 9 kilómetros de Lérida y a 6 de la estación de Raymat. Carretera de Lérida a Tamarite de Litera. Produce cereales, aceite, vino, patatas, legumbres, cáñamo y ganado. Hay agregados la casa y castillo de Gimennells.

*Villanueva de la Barca.* — Lugar de 799 habitantes, a 12 kilómetros de Lérida y a 9 de la estación de Bell-Lloch. Carretera de Lérida a Seo de Urgel. Produce cereales, aceite, vino, patatas, judías y ganado.

## PARTIDO JUDICIAL DE BALAGUER

Ocupa extenso territorio por el centro y Occidente de la provincia, limitando: por el N., con el partido de Tremp; por el NE., con el de Solsona; por el SE., con el de Cervera; por el S., con el de Lérida, y, por el O., con la provincia de Huesca.

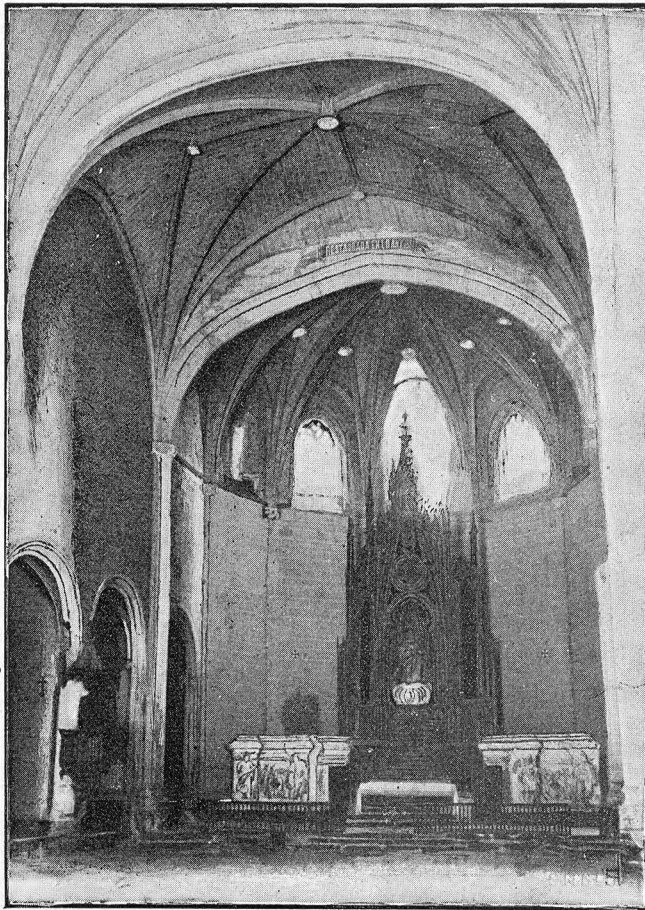
La sierra de Montsech se extiende por los límites septentrionales; a Oriente se desarrolla la de Monclá; desde el centro al E. encadénanse los montes de la sierra de Alenara; a Occidente surgen el Turó del Mont y la sierra de San Miguel, y a NO. la sierra de Montclús. Parte de la región meridional corresponde a la Plana de Urgel, y, en la septentrional, a Mediodía del Montsech de Rubies, se tiende la comarca conocida por Conca de Meyá.

El río Segre entra en el partido por NE., saliendo por el S., y recibiendo, dentro del mismo, las aguas del Noguera-Pallaresa y del Farfaña. El Noguera-Ribagorzana, que baña la zona occidental, desagua en el Segre, al S. de esta jurisdicción, dentro de la de Lérida. Varios canales y numerosas acequias contribuyen al riego de este fértil territorio.

Sólo hay una línea férrea de vía estrecha que, procedente de Mollerusa, termina en Balaguer, con un ramalillo hacia Menarguens. Partiendo de la cabeza del partido hay carreteras hacia Lérida, Algerri, Tremp y Sort, Seo de Urgel, Cervera y Tárrega. En Artesa de Segre se originan ramales hacia Tremp, Vilanova de Meyá, Pons y Tárrega; de Belcaire parte una carretera hacia Borjas, otra parte de Castellserá hacia Bellpuig y otra de Tornabous, también

hacia Bellpuig. Dos carreteras, procedentes de Lérida, llegan, la una hasta Albesa y la otra hasta Alfarrás.

Los ayuntamientos comprendidos en esta jurisdicción son: Balaguer, Áger, Agramunt, Albesa, Alfarrás, Algerri, Alguaire, Almenar, Alós de Balaguer, Aña, Artesa de Segre, Avellanes, Balmó, Barbens, Baronía de la Vansa, Belcaire de Urgel, Bellmunt, Bellvis, Cabanabona, Camarasa, Castelló de Farfaña, Castellserá, Cubells, Doncell, Fontllonga, Foradada, Fuliola, Ibars de Noguera, Ibars de Urgel, Liñola, Menarguens, Mongay, Oliola, Os de Balaguer, Penellas, Portella, Preixens, Puigvert de Agramunt, Santa Liña, Santa María de Meyá, Termens, Tornabous, Torrelameo, Tosal, Tragó, Tudela de Artesa, Vallfogona de Balaguer, Vilanova de Meyá y Vilanova de Segriá.



Balaguer. — Interior de la iglesia de Santa María

*Balaguer.* — Ciudad de 4,800 habitantes, a 26 kilómetros de Lérida, con estación de ferrocarril. Carreteras indicadas anteriormente. Hállase situada a la margen derecha del Segre, al pié del cerro coronado por la iglesia de Santa María y las ruínas de antiguas fortificaciones. Tiene una gran plaza llamada *Mercadal*, por celebrarse en ella los mercados. Dicha iglesia de Santa María es un interesante templo gótico del período decadente. En la de Nuestra Señora de Almatar venerase la prodigiosa imagen del Santo Cristo de Balaguer, cuya factura parece corresponder a principios del siglo XVI. Esta ciudad fué capital del condado de Urgel. El territorio es sumamente fértil y produce vino, aceite, cereales, legumbres, frutas y hortalizas. Se celebran ferias del 15 al 17 de Mayo, del 8 al 10 de Septiembre, del 13 al 15 de Diciembre, el martes, miércoles y jueves anteriores al Carnaval, y el último sábado de cada mes. Mercados los miércoles y sábados.

*Ager.* — Villa de 1,813 habitantes, a 56 kilómetros de Lérida y a 30 de la estación de Balaguer. Carretera de Balaguer a Tremp. Conserva restos de su antigua abadía.

Produce aceite, cereales, vino, miel y ganado. Celebra ferias el 7 de Mayo y el 8 de Diciembre, y mercados los domingos. Hay agregados los lugares de Agulló, Corsá, Millá y Régola; la aldea Fondepou, los santuarios de Colobó, Pedrá y Sant Llubí, y el caserío Masos de Millá.

*Agramunt*. — Villa de 2,430 habitantes, a 47 kilómetros de Lérida y a 16 de la estación de Tárrega. Carreteras a Balaguer, Tremp, Tárrega y Cervera. La iglesia parroquial es uno de los templos románicos más importantes de la provincia; sus dos portadas son hermosísimas, especialmente la principal. Elabora los renombrados turrone de miel y avellanas. Cosecha cereales, aceite, vinos, legumbres, cáñamo y frutas. Celebra ferias el 3 de Mayo, el 10 de Agosto y el 4 de Diciembre, y mercados los domingos. Hay agregado el lugar de Mafet.

*Albesa*. — Villa de 1,567 habitantes, a 16 kilómetros de Lérida y a 8 de la estación de Menarguens. Produce cereales, vino, aceite, legumbres, hortalizas, frutas, remolacha azucarera, alfalfa y ganado.

*Alfarrás*. — Lugar de 1,062 habitantes, a 25 kilómetros de Lérida y a 13 de la estación de Almacellas. Carretera a Lérida. Le baña el canal de Piñana. Produce cereales, judías, vino, aceite y ganado lanar y cabrío. Tiene agregado el lugar de Andaní.

*Algerri*. — Lugar de 985 habitantes, a 21 kilómetros de Lérida y a 16 de la estación de Balaguer, por carretera. Produce cereales, vinos, aceite, judías, cáñamo y ganado lanar. Hay agregado el caserío La Figuera.

*Alguaire*. — Villa de 2,397 habitantes, a 14 kilómetros de Lérida, cuya estación es la más cercana. Carretera de Lérida a Alfarrás. Produce cereales, judías, vino, aceite, legumbres, hortalizas y ganado. Celebra ferias el 28 de Mayo y el 14 de Septiembre.

*Almenar*. — Villa de 2,531 habitantes, a 20 kilómetros de Lérida y a 12 de la estación de Almacellas. Carretera de Lérida a Alfarrás. Produce cereales, legumbres, hortalizas, vinos, aceite, frutas, cáñamo, lino y ganado. Celebra ferias el lunes de Pascua de Resurrección, el domingo, lunes y martes posteriores al 16 de Septiembre y del 23 al 25 de Octubre.

*Alós de Balaguer*. — Villa de 645 habitantes, a 51 kilómetros de Lérida y a 25 de la estación de Balaguer. Produce vino, aceite, cereales, patatas, heno y ganado.

*Aña*. — Lugar de 1,384 habitantes, a 64 kilómetros de Lérida y a 42 de la estación de Tárrega. Produce cereales, aceite, vino, patatas, legumbres, bellotas y ganado. Hay agregados los lugares Alentorn, Monmagastre, Montargull y Vall-Llebrera, y la aldea Vall-Llebrerola.

*Artesa de Segre*. — Villa de 1,981 habitantes, a 55 kilómetros de Lérida, a 29 de la estación de Balaguer y a 32 de la de Tárrega. Carreteras a Tárrega, Tremp, Seo de Urgel y Vilanova de Meyá. Produce cereales, vino, aceite, patatas, legumbres, hortalizas, cáñamo y ganado. Celebra ferias el tercer domingo de Cuaresma, el 24 de Agosto, del 28 al 30 de Septiembre, el 22 de Noviembre y el 29 de Diciembre, y mercados los domingos. Hay agregados los lugares Collfret y Vilches.

*Avellanes*. — Lugar de 1,012 habitantes, a 44 kilómetros de Lérida y a 18 de la estación de Balaguer. Produce cereales, vino, aceite y ganado lanar. Hay agregados los lugares de Tartareu y Villanueva de la Sal.

*Baldomá*. — Lugar de 587 habitantes, a 53 kilómetros de Lérida y a 27 de la estación de Balaguer. Produce ce-

reales, vino, aceite, frutas y hortalizas. Hay agregados los lugares de Clua, Vallderiet y Vernet.

*Barbens*. — Lugar de 946 habitantes, a 37 kilómetros de Lérida y a 5 de la estación de Bellpuig. Carretera de Bellpuig a Tornabous. Produce cereales, vinos, alfalfa, judías, patatas, legumbres, hortalizas y ganado.

*Baronia de la Vansa*. — Ayuntamiento de 441 habitantes, formado por los lugares de Llusás, que es la capital, Argentera, Boada, Gársola y Torrech. Dista 70 kilómetros de Lérida, 44 de la estación de Balaguer y 47 de la de Tárrega. Cosecha principalmente cereales, aceite y vinos.

*Bellcaire de Urgel*. — Lugar de 2,215 habitantes, a 35 kilómetros de Lérida y a 9 de la estación de Balaguer. Carreteras a Balaguer, Vilagrassa y Borjas Blancas. Cosecha vinos, aceite, cereales, legumbres, alfalfa y remolacha. Hay agregados el lugar de Asentiu y los caseríos de Pedrís, Mullé y Camp.

*Bellmunt*. — Lugar de 559 habitantes, a 38 kilómetros de Lérida y a 12 de la estación de Balaguer. Cosecha vinos, aceite y cereales.

*Bellois*. — Villa de 2,985 habitantes, a 42 kilómetros de Lérida, con estación de ferrocarril. Cosecha cereales, vinos, aceite y legumbres. Celebra ferias el 27 y 28 de Octubre, y mercados los domingos. Hay agregados los lugares de Archs y Poal y el caserío de Tarroijes.

*Cabanabona*. — Lugar de 290 habitantes, a 79 kilómetros de Lérida y a 24 de la estación de Cervera. Produce cereales, vinos, aceite, legumbres, seda y ganado. Hay agregado el lugar de Vilamajor.

*Camarasa*. — Villa de 1,681 habitantes, a 39 kilómetros de Lérida y a 13 de la estación de Balaguer. Produce cereales, vino, aceite, judías, cáñamo, legumbres, frutas y ganado. Hay agregado el lugar San Lorenzo de Mongay.

*Castelló de Farfana*. — Villa de 1,150 habitantes, a 34 kilómetros de Lérida y a 8 de la estación de Balaguer. Carretera de Balaguer a Algerri. Produce cereales, vino, aceite, patatas, legumbres y ganado.

*Castellserá*. — Lugar de 1,384 habitantes, a 40 kilómetros de Lérida y a 13 de la estación de Bellpuig, por carretera. Produce cereales, vino, aceite, remolacha y ganado mular y caballo.

*Cubells*. — Villa de 1,237 habitantes, a 41 kilómetros de Lérida y a 15 de la estación de Balaguer. Carretera de Lérida a Seo de Urgel. Produce vinos, aceite, cereales, legumbres y ganado lanar. Hay agregado el lugar Torre de Fluviá.

*Doncell*. — Lugar de 716 habitantes, a 49 kilómetros de Lérida y a 20 de la estación de Tárrega. Cosecha vinos, aceite, cereales y legumbres. Hay agregados los lugares de Monclar y Puellas.

*Fontllonga*. — Lugar de 758 habitantes, a 56 kilómetros de Lérida y a 30 de la estación de Balaguer. Cosecha vino, aceite y cereales. Hay agregados los lugares de Ametlla, Figuerola de Meyá, Masana, Oronés, Rubiés, San Hoisme y la aldea de Sant Just.

*Foradada*. — Lugar de 757 habitantes, a 49 kilómetros de Lérida y a 23 de la estación de Balaguer. Carretera de Lérida a Seo de Urgel. Produce cereales, vino, aceite y ganado lanar. Hay agregados los lugares de Marcobau, Monsonís y Rubió.

*Fuliola*. — Lugar de 949 habitantes, a 42 kilómetros de Lérida y a 8 de la estación de Anglesola. Carretera de Tárrega a Balaguer. Cosecha vino, aceite y cereales.

*Ibars de Noguera.* — Lugar de 459 habitantes, a 28 kilómetros de Lérida, a 21 de la estación de Balaguer y a 18 de la de Almacellas. Produce cereales, vino, aceite, legumbres, cáñamo, frutas y ganado.

*Ibars de Urgel.* — Lugar de 969 habitantes, a 37 kilómetros de Lérida y a 5 de la estación de Bellpuig. Produce

de Lérida y a 19 de la estación de Tárrega. Carretera de Agramunt a Balaguer. Cosecha vino, aceite, cereales y alfalfa. Hay agregados los lugares Pradell y Ventosas.

*Puigvert de Agramunt.* — Lugar de 471 habitantes, a 48 kilómetros de Lérida y a 16 de la estación de Tárrega. Carretera de Agramunt a Cervera. Cosecha vino, aceite y cereales.

*Santa Lina.* — Lugar de 423 habitantes, a 45 kilómetros de Lérida y a 19 de la estación de Balaguer. Produce cereales, vino, aceite, patatas, legumbres y ganado.

*Santa María de Meyá.* — Villa de 332 habitantes, a 74 kilómetros de Lérida y a 48 de la estación de Balaguer. Produce aceite, vino, patatas y ganado. Explota minas de carbón. Hay agregado el lugar de Peralba.

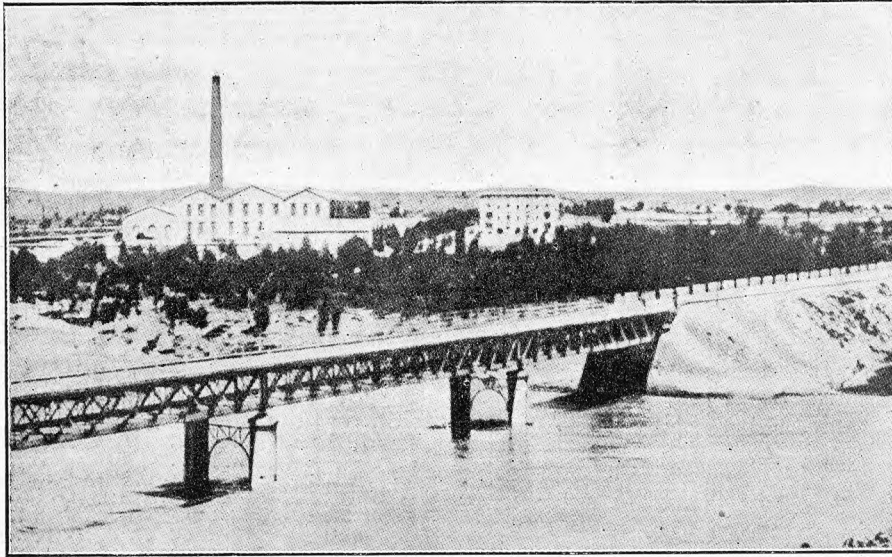
*Termens.* — Villa de 974 habitantes, a 15 kilómetros de Lérida, con estación de ferrocarril. Carretera de Lérida a Seo de Urgel. Produce cereales, aceite, vino, remolacha, alfalfa y ganado.

*Tornabous.* — Lugar de 1,206 habitantes, a 42 kilómetros de Lérida y a 5 de la estación de Anglesola. Carretera de Tárrega a Balaguer. Produce cereales, vino, aceite, cáñamo,

legumbres y ganado. Hay agregados los lugares de Boldú, La Guardia y Tarrós.

*Torrelameo.* — Lugar de 640 habitantes, a 12 kilómetros de Lérida, cuya estación es la más cercana. Produce cereales, aceite, vino, judías, cáñamo, legumbres, frutas y pastos.

*Tosal.* — Lugar de 213 habitantes, a 69 kilómetros de



Menarguens.—La «Azucarera del Segre»

vino, aceite, cereales, forrajes y hortalizas. Hay agregado el lugar de Vallvert.

*Liñola.* — Villa de 1,760 habitantes, a 31 kilómetros de Lérida y a 9 de la estación de Mollerusa. Carretera de Belcaire a Borjas Blancas. Produce vino, aceite, cereales, alfalfa, guijas, manzanilla y ganado lanar.

*Menarguens.* — Villa de 1,182 habitantes, a 16 kilómetros de Lérida, con estación de ferrocarril. Cosecha principalmente cereales, judías y cáñamo. Tiene establecida en su término la importante fábrica «Azucarera del Segre».

*Mongay.* — Lugar de 1,270 habitantes, a 36 kilómetros de Lérida y a 10 de la estación de Balaguer. Carretera de Balaguer a Agramunt. Cosecha vino, aceite, cereales, remolacha, alfalfa y mimbres. Hay agregado el lugar de Butsenit.

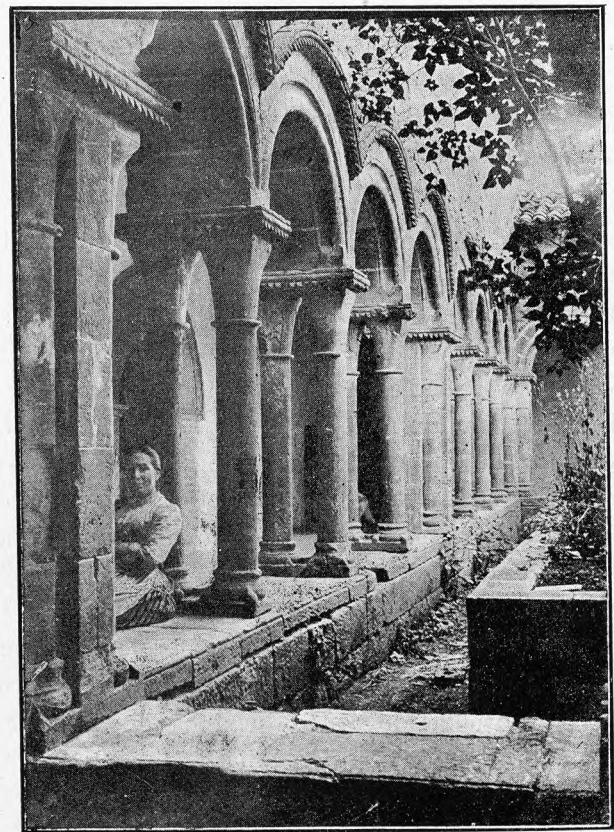
*Oliola.* — Lugar de 780 habitantes, a 70 kilómetros de Lérida y a 28 de la estación de Cervera. Produce vino, aceite, cereales, legumbres y ganado. Hay agregados los lugares de Coscó, Gos, Miranella y Plandogau.

*Os de Balaguer.* — Villa de 1,391 habitantes, a 41 kilómetros de Lérida y a 15 de la estación de Balaguer, por carretera. Hay en el término el célebre monasterio de Bellpuig de las Avellanas, fundado en 1166 por el conde de Urgel Armengol VII; en 1906 fueron vendidos al extranjero, con escándalo público, los preciosos sepulcros góticos que guardaban las cenizas del fundador y de su esposa. Produce vino, aceite, legumbres, frutas y ganado. Hay agregado el lugar de Gerp.

*Penellas.* — Lugar de 1,286 habitantes, a 40 kilómetros de Lérida y a 13 de la estación de Bellpuig. Cosecha vino, aceite y cereales. Hay agregados los caseríos de Almasó, Ballestá y Castell del Remey.

*Portella.* — Lugar de 532 habitantes, a 14 kilómetros de Lérida, cuya estación de ferrocarril es la más cercana. Carretera de Lérida a Albesa. Produce vino, aceite, cereales, judías, remolacha y ganado.

*Preixens.* — Lugar de 996 habitantes, a 45 kilómetros



Os de Balaguer.—Claustro del monasterio de Bellpuig de las Avellanas

Lérida y a 33 de la estación de Tárrega. Hay en el término la presa de aguas del canal de Urgel. Produce vino, aceite, cereales y ganado. Hay agregados el lugar de Torreblanca y el caserío de Forsá.

*Tragó.* — Lugar de 1,084 habitantes, a 43 kilómetros de Lérida y a 28 de la estación de Balaguer. Produce

aceite, vino, cereales y ganado. Hay agregados los lugares de Auberola, Blancafort y Boix.

*Tudela de Artesa.* — Lugar de 778 habitantes, a 54 kilómetros de Lérida y a 30 de la estación de Tárrega. Carretera de Pradell a Pons. Produce cereales, vino, aceite, legumbres y ganado lanar. Hay agregados los lugares de Ceró y Colldelrat.

*Vallfogona de Balaguer.* — Lugar de 861 habitantes, a 20 kilómetros de Lérida, con estación de ferrocarril a 2 kilómetros. Produce cereales, aceite, algo de vino, barrilla y ganado. Hay agregada la aldea La Rápita.

*Vilanova de Meyá.* — Villa de 756 habitantes, a 72 kilómetros de Lérida y a 46 de la estación de Balaguer, por carretera. Produce cereales, aceite, vino, patatas, judías, hortalizas, cáñamo, frutas y ganado.

*Vilanova de Segriá.* — Lugar de 557 habitantes, a 12 kilómetros de Lérida, cuya estación es la más cercana. Carretera de Lérida a Albesa. Produce cereales, vinos, aceite, cáñamo, legumbres y ganado lanar.

PARTIDO JUDICIAL DE BORJAS BLANCAS

Hállase a Mediodía de la provincia, y confina: por el N. y O., con el partido de Lérida; por NE., con el de Cervera, y, por E. y S., con la provincia de Tarragona.

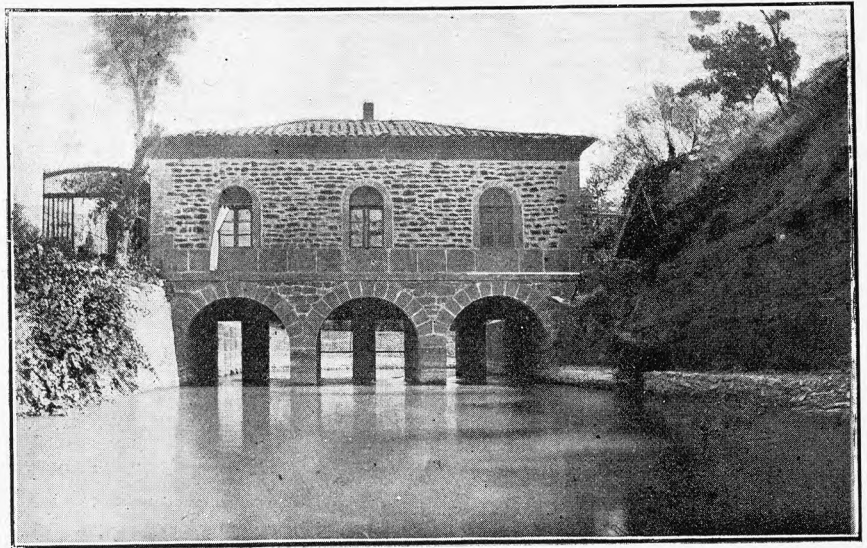
El territorio, salvo en la parte correspondiente a la Plana de Urgel, es ligeramente accidentado, formándose, en el S., la sierra de la Llena, que no tiene notables altitudes.

Le riegan varias pequeñas corrientes tributarias del Segre, el canal de Urgel y numerosas acequias.

Le atraviesan, de E. a NO., la línea férrea de Tarragona a Lérida y la carretera que va en la misma dirección, to-

que va de Espluga Calva a Fullela. De Torregrosa parte un ramalillo de 7 kilómetros que se dirige a Mollerusa, y de Granadella arranca otro hacia Lérida.

Los ayuntamientos comprendidos en esta jurisdicción son: Borjas Blancas, Albagés, Albi, Arbeca, Belianes, Bobera, Castelldans, Cerviá, Cogull, Espluga Calva, Floresta, Fullela, Granadella, Juncosa, Juneda, Omellons, Pobra de Ciérvoles, Pobra de la Granadella, Puig Gros,



Tosal.—Comienzo del Canal de Urgel

Solerás, Tarrés, Torms, Torregrosa, Vilosell y Vinaixa.

*Borjas Blancas.*—Ciudad de 4,772 habitantes, a 24 kilómetros de Lérida, con estación de ferrocarril. Carreteras indicadas anteriormente. Hay fábricas de jabón, de aceite de orujo y de electricidad. Baña el término el canal de Urgel. Cosecha aceite, vinos, cereales, frutas y hortalizas. Celebra ferias el 17 de Enero, el 18 de Agosto y el cuarto domingo de Octubre, y mercados los sábados.

*Albagés.* — Lugar de 876 habitantes, a 25 kilómetros de Lérida y a 15 de la estación de Puigvert. Produce aceite, vino, cereales y ganado.

*Albi.* — Villa de 1,379 habitantes, a 37 kilómetros de Lérida y a 3 de la estación de Vinaixa. Produce cereales, aceite, vino, legumbres, cáñamo y ganado lanar.

*Arbeca.* — Villa de 2,965 habitantes, a 28 kilómetros de Lérida y a 4 de la estación de Borjas Blancas. Carretera de Borjas a Bellpuig. Produce aceite, vino, cereales, legumbres y ganado. Celebra feria el 25 de Noviembre.

*Belianes.* — Lugar de 1,277 habitantes, a 36 kilómetros de Lérida y a 10 de la estación de Bellpuig. Carreteras a Bellpuig, Espluga Calva y Vallbona de las Monjas. Produce aceite, cereales, vinos, almendras, frutas y ganado lanar.

*Bobera.* — Lugar de 848 habitantes, a 29 kilómetros de Lérida y a 16 de la estación de Flix. Produce aceite, vino, cereales, almendras, miel y ganado.

*Castelldans.* — Lugar de 1,443 habitantes, a 20 kilómetros de Lérida y a 7 de la estación de Juneda. Produce cereales, aceite, vinos, almendras, frutas y ganado lanar.

*Cerviá.* — Lugar de 1,968 habitantes, a 35 kilómetros de Lérida y a 7 de la estación de Vinaixa, por carretera.



Borjas Blancas.—Plaza de la Constitución

cando ambas en la cabeza del partido, de la cual arrancan otras dos carreteras, una hacia Belcaire y otra hacia Bellpuig. De Cerviá parte un ramal que va a empalmar con dicha carretera Tarragona-Lérida, recibiendo, poco antes, otro ramal que procede de Pobra de Ciérvoles. De Bellpuig arranca otra carretera que, al llegar a Belianes, se bifurca en los sentidos de Vallbona de las Monjas y Tarrés, hallándose todavía en construcción el trozo de este último ramal

Produce principalmente aceite, vino, cereales, almendra y ganado lanar.

*Cogull.*—Lugar de 491 habitantes, a 19 kilómetros de Lérida y a 12 de la estación de Puigvert. A un kilómetro de la población hay una cueva con pinturas rupestres, de elevado valor arqueológico. Produce aceite, vino, cereales, almendras, frutas y ganado lanar.

*Espluga Calva.*—Villa de 1,187 habitantes, a 33 kilómetros de Lérida y a 5 de la estación de Floresta. Carretera a Bellpuig. Produce aceite, vino, patatas, bellotas, cereales y ganado.

*Floresta.*—Lugar de 559 habitantes, a 29 kilómetros de Lérida, con estación de ferrocarril. Cosecha principalmente aceite, cereales y vinos.

*Fulleda.*—Lugar de 405 habitantes, a 35 kilómetros de Lérida y a 9 de la estación de Vinaixa. Carretera a Tarrés. Produce aceite, vino, cereales y ganado.

*Granadella.*—Villa de 1,879 habitantes, a 26 kilómetros de Lérida y a 19 de la estación de Flix. Carretera que enlaza con la de Mayals a Lérida. Produce aceite, vino, cereales, almendras y ganado lanar.

*Juncosa.*—Lugar de 1,259 habitantes, a 30 kilómetros de Lérida y a 17 de la estación de Vinaixa. Produce aceite, vino, cereales, almendras, bellotas, miel y ganado lanar. Hay en el término la ermita de San Juan.

*Juneda.*—Villa de 3,215 habitantes, a 19 kilómetros de Lérida, con estación de ferrocarril. Carretera de Lérida a Montblanch. Produce aceite, vinos, cereales y alfalfa.

*Omellons.*—Lugar de 507 habitantes, a 32 kilómetros de Lérida y a 3 de la estación de Floresta. Cosecha principalmente aceite, vinos y cereales.

*Pobla de Ciérvoles.*—Lugar de 766 habitantes, a 46 kilómetros de Lérida y a 12 de la estación de Vinaixa, por carretera. Cosecha aceite, cereales, patatas y algo de vino.

*Pobla de la Granadella.*—Lugar de 743 habitantes, a 34 kilómetros de Lérida y a 22 de la estación de Flix. Cosecha cereales, vino, aceite y almendras.

*Puig Gros.*—Lugar de 331 habitantes, a 25 kilómetros de Lérida y a 5 de la estación de Borjas Blancas. Carretera de Borjas a Mollerusa. Cosecha cereales, aceite y vino.

*Solerás.*—Lugar de 968 habitantes, a 24 kilómetros de Lérida y a 20 de la estación de Puigvert. Produce aceite, vino, cereales, legumbres, almendras e higos.

*Tarrés.*—Lugar de 298 habitantes, a 38 kilómetros de Lérida y a 3 de la estación de Vimbodí. Carreteras a Lérida, Montblanch y Fulledda. Produce aceite, vino, cereales, patatas y ganado lanar.

*Torms.*—Lugar de 480 habitantes, a 26 kilómetros de Lérida y a 20 de la estación de Vinaixa. Cosecha cereales, aceite, vino y almendras.

*Torregrasa.*—Lugar de 2,260 habitantes, a 16 kilómetros de Lérida y a 4 de la estación de Juneda. Carre-

tera a Mollerusa. Produce aceite, vinos, cereales y ganado lanar.

*Vilosell.*—Lugar de 728 habitantes, a 42 kilómetros de Lérida y a 8 de la estación de Vinaixa. Produce vino, aceite, cereales, patatas y ganado lanar.

*Vinaixa.*—Lugar de 1,104 habitantes, a 35 kilómetros de Lérida, con estación de ferrocarril. Carreteras a Lérida, Montblanch y Cerviá. Cosecha aceite, vino, cereales y nueces. Hay en el término la ermita de San Bonifacio.

## PARTIDO JUDICIAL DE CERVERA

Ocupa la zona sudoriental de la provincia, confinando: por el N., con los partidos de Balaguer y Solsona; por el E., con la provincia de Barcelona; por el S., con la de Tarragona; por el SO., con el partido de Borjas Blancas, y, por el O., con los de Lérida y Balaguer.

Parte del territorio es llano, correspondiendo a la comarca de La Segarra, y el resto es bastante accidentado, sin que por ello puedan señalarse notables altitudes.

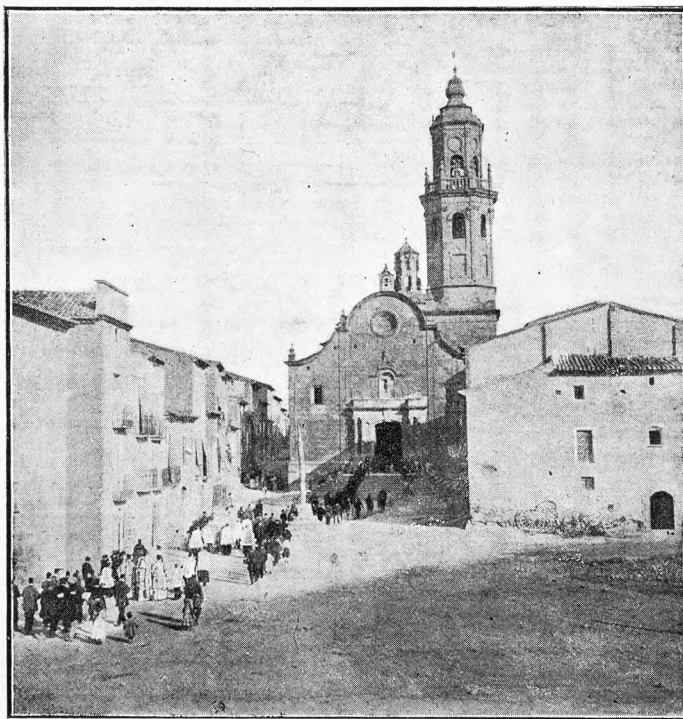
Riegan el partido los ríos Corb, Ció y Cervera o Reguer, y el canal de Urgel en el extremo occidental.

La línea férrea de Barcelona a Lérida le cruza de E. a O., y en igual sentido circula la carretera que une las mismas nombradas capitales. Pasa dicha carretera por la cabeza del partido, de donde arrancan, además, las carreteras de Agramunt-Balaguer, de Guisona, de Torá, por Manresana, donde se cruza con la de Calaf a Tarroja, y de Montblanch. También pasa aquella carretera por Tárrega, de cuyo punto se desprenden

la de Tremp y la de Montblanch, por Ciutadilla, donde se cruza con la de Sant Martí de Maldá a Bellprat. De Vilagrassa parte la carretera de Balaguer, y de Bellpuig, por donde igualmente pasa la primera citada carretera, se desprenden ramales hacia Castellserá, Tornabous, Preixana, Montblanch, por Vallbona de las Monjas, y Borjas Blancas. De la estación de Sant Guim de la Rabasa parte también una carretera hacia Montblanch.

El partido abraza los términos municipales de Cervera, Anglesola, Arañó, Bellpuig, Ciutadilla, Claravalls, Estarás, Figuerosa, Florejachs, Freixanet y Altadill, Grañanella, Grañena, Guimerá, Guisona, Iborra, Maldá, Manresana, Masoteras, Montoliu de Cervera, Montornés, Nalech, Olujas, Omells de Nagaya, Ossó de Sió, Pallargas, Portell, Preixana, Preñanosa, Rocafort de Vallbona, Sant Antolí y Vilanova, Sant Guim de la Plana, Sant Martí de Maldá, Sant Pere dels Arquells, Talavera, Talladell, Tárrega, Tarroja, Torrefeta, Vallbona de las Monjas, Verdú, Vilagrassa y Vilanova de Bellpuig.

*Cervera.*—Ciudad de 3,835 habitantes, a 53 kilómetros de Lérida, con estación de ferrocarril y carreteras indicadas anteriormente. Posee varios monumentos im-



Granadella.—Plaza de la Iglesia

portantes, entre ellos la Universidad, fundada por Felipe V, edificio que hoy ocupan los PP. del Inmaculado Corazón de María. Su emplazamiento mide 113 por 90 metros, correspondiendo la construcción al estilo barroco, predominante a principios del siglo XVIII. La iglesia de Santa María es un interesante templo gótico que contiene varios sepulcros de inestimable valor, entre los cuales descuella el de Berenguer de Castelltort. La ciudad de Cervera es de origen antiquísimo. En ella se celebraron las bodas de los Reyes Católicos. Durante la guerra de Sucesión se mantuvo adicta a Felipe V. El término produce cereales, legumbres, frutas, almendras, aceite y vino. Celebra ferias el 7 y el 24 de Febrero, el 10 y 11 de Noviembre y el 21 de Diciembre, y mercados los martes y viernes. Hay agregado el lugar de Vergós.

*Anglesola*.—Villa de 1,864 habitantes, a 40 kilómetros de Lérida, con estación de ferrocarril. Carretera de Tárrega a Balaguer. Produce aceite, vinos, cereales, legumbres, hortalizas y forrajes. Celebra ferias el 2 y 3 de Febrero, el 15 y 16 de Septiembre y el 18 de Octubre.

*Arañó*.—Lugar de 732 habitantes, a 54 kilómetros de Lérida y a 5 de la estación de Cervera. Carretera de Cervera a Agramunt. Produce cereales, vino, aceite, legumbres y ganado. Hay agregados los lugares de Canyós, Concabella, Hostafranchs, Mollé y Montcortés, y el caserío La Ratera.

*Bellpuig*.—Villa de 2,849 habitantes, a 32 kilómetros de Lérida, con estación de ferrocarril. Carreteras a Lérida, Barcelona, Castellserá, Tornabou, Borjas Blancas y Espluga Calva. Es muy notable el claustro del convento de Franciscanos; tiene tres galerías superpuestas, correspondiendo al primer piso la más hermosa. Es obra de principios del siglo XVI, en estilo gótico decadente, exceptuando la galería alta, que fué construída en el siglo XVII. Joya inestimable del renacimiento italiano es el sepulcro de Ramón III Folch de Cardona, ricamente labrado en mármol por el escultor Juan Marliano de Nola. Las producciones del término son cereales, vino, aceite, almendras y ganado. Celebra feria el martes de la semana de Pasión y mercados los domingos. Hay agregado el barrio Tancat.

*Ciutadilla*.—Villa de 733 habitantes, a 52 kilómetros de Lérida y a 10 de la estación de Tárrega. Carreteras a Tárrega, Montblanch, San Martí de Maldá y Bellprat. Cosecha cereales, aceite y vinos.

*Claravalls*.—Lugar de 622 habitantes, a 49 kilómetros de Lérida y a 5 de la estación de Tárrega. Carretera de Tárrega a Tremp. Cosecha cereales, aceite, vinos, legumbres y alfalfa. Hay agregada la aldea de Monmagastrell.

*Estarás*.—Lugar de 459 habitantes, a 62 kilómetros de Lérida y a 5 de la estación de San Guim de la Rabasa. Cosecha principalmente cereales y vino. Hay agregados los lugares Altarriba, Farrán y Vergós Garrejat.

*Figuerosa*.—Lugar de 643 habitantes, a 49 kilómetros de Lérida y a 5 de la estación de Tárrega. Cosecha cereales, aceite y vino. Hay agregados los lugares de Altet y Riudovelles.

*Florejachs*.—Lugar de 1,034 habitantes, a 56 kilómetros de Lérida y a 17 de la estación de Cervera. Produce cereales, legumbres, algo de vino y aceite, y ganado lanar. Hay agregados los lugares de Gra, La Morana, Palou de Sanahuja, Sant Martí de la Morana y Selvanera.

*Freixanet y Altadill*.—Lugar de 704 habitantes, a 62 kilómetros de Lérida y a 3 de la estación de Sant Guim.

Cosecha vinos, cereales y legumbres. Hay agregados los lugares Castell de Santa María, La Rabasa, Sant Domí, Sant Guim de la Rabasa (con estación de ferrocarril), y Tallada.

*Grañanella*.—Lugar de 472 habitantes, a 50 kilómetros de Lérida y a 3 de la estación de Cervera. Cosecha cereales, vino, aceite, legumbres y hortalizas. Tiene agregados los lugares de Curullada, Fonolleras, La Mora y Tordera.

*Grañena*.—Villa de 519 habitantes, a 58 kilómetros de Lérida y a 5 de la estación de Cervera. Carretera de Cervera a Montblanch. Cosecha cereales, aceite y vino.

*Guimerá*.—Villa de 990 habitantes, a 54 kilómetros de Lérida y a 12 de la estación de Tárrega. Carretera de Ciutadilla a Bellprat. Cosecha cereales, vinos y legumbres.

*Guisona*.—Villa de 1,635 habitantes, a 67 kilómetros de Lérida y a 14 de la estación de Cervera, por carretera. Produce cereales, legumbres, frutas, hortalizas, aceite, vinos y ganado de cerda. Tiene muy buenas aguas. Celebra ferias los domingos de Ramos y de Pentecostés, el 24 de Junio, el primer viernes de Agosto, el 7 de Septiembre, del 3 al 5 y el 30 de Noviembre, el 18 y 27 de Diciembre, y especiales de ganado los lunes de Mayo. Mercados los sábados. Hay agregado el caserío Guardasivenes.

*Iborra*.—Lugar de 277 habitantes, a 70 kilómetros de Lérida y a 17 de la estación de Cervera. Cosecha cereales, aceite, vinos y hortalizas.

*Maldá*.—Lugar de 938 habitantes, a 44 kilómetros de Lérida y a 12 de la estación de Bellpuig. Carretera de Bellpuig a Vallbona de las Monjas. Cosecha cereales, aceite, vino y almendras.

*Manresana*.—Lugar de 523 habitantes, a 64 kilómetros de Lérida y a 11 de la estación de Cervera. Carreteras a Torá, Cervera, Calaf y Tarroja. Cosecha cereales, legumbres y vinos. Celebra feria el domingo de Ramos y mercados todos los domingos.

*Masoterás*.—Lugar de 439 habitantes, a 69 kilómetros de Lérida y a 16 de la estación de Cervera. Cosecha cereales, aceite, vinos, legumbres, frutas, hortalizas y cáñamo. Celebra feria de ganado de cerda el 2 de Noviembre. Hay agregados los lugares de Palou y Taltahull.

*Montoliu de Cervera*.—Lugar de 875 habitantes, a 64 kilómetros de Lérida y a 11 de la estación de Cervera. Cosecha cereales, vinos y almendras. Hay agregados los lugares de Ametlla, Cavestany, Guardiollada y Vilagrasetta.

*Montornés*.—Lugar de 331 habitantes, a 62 kilómetros de Lérida y a 9 de la estación de Cervera. Carretera de Cervera a Montblanch. Cosecha cereales, aceite y vino. Hay agregado el lugar Mas de Bondía.

*Nalech*.—Lugar de 482 habitantes, a 53 kilómetros de Lérida y a 11 de la estación de Tárrega. Carretera de Ciutadilla a Sant Martí de Maldá. Produce cereales, aceite y vinos.

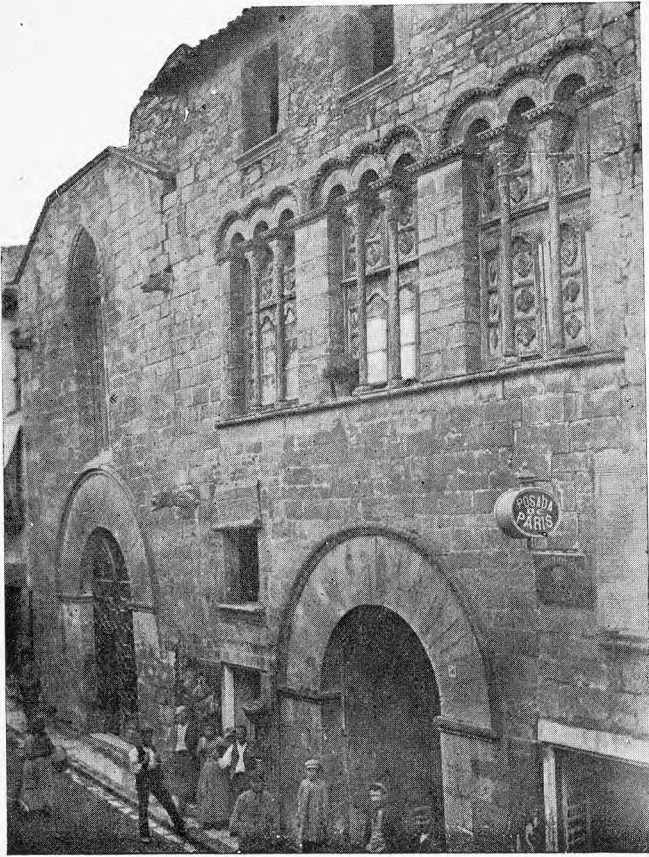
*Olujas*.—Lugar de 514 habitantes, a 59 kilómetros de Lérida y a 6 de la estación de Cervera. Carretera de Cervera a Torá. Cosecha cereales, aceite, vinos y hortalizas. Hay agregados los lugares de Montfalcó y Santa Fé.

*Omells de Nagaya*.—Lugar de 738 habitantes, a 53 kilómetros de Lérida y a 12 de la estación de Floresta. Cosecha cereales, vinos, aceite, bellotas, patatas y hortalizas.

*Ossó de Sió*.—Lugar de 548 habitantes, a 55 kilómetros de Lérida y a 13 de la estación de Cervera. Carretera de Cervera a Agramunt. Cosecha cereales, vinos, aceite y legumbres. Hay agregados los lugares de Bellver, Castellnou y Montfalcó de Agramunt.

*Pallargas.*—Lugar de 708 habitantes, a 56 kilómetros de Lérida y a 14 de la estación de Cervera. Cosecha vino, aceite, cereales y legumbres. Hay agregados los lugares de Cisteró, Montroig y Pelagalls.

*Portell.*—Lugar de 594 habitantes, a 68 kilómetros de



Tárrega.—Antigua casa de la familia Sobies

Lérida y a 15 de la estación de Cervera. Cosecha vino, aceite y cereales. Celebra ferias los domingos anterior y posterior al 31 de Agosto. Hay agregados los lugares de Guspi, Vivé y San Ramón. En este último hay un grandioso monasterio construido a fines del siglo xvii por la munificencia del P. Salazar, obispo de Córdoba y cardenal. Predomina en el edificio el recargado estilo churrigueresco; detrás del altar mayor de la iglesia se veneran las reliquias de San Ramón Nonato, hijo de este lugar.

*Preixana.*—Lugar de 797 habitantes, a 35 kilómetros de Lérida y a 3 de la estación de Bellpuig, por carretera. Cosecha cereales, aceite, vino y hortalizas.

*Preñanosa.*—Lugar de 452 habitantes, a 57 kilómetros de Lérida y a 4 de la estación de Cervera. Produce cereales, vinos, patatas y ganado lanar. Hay agregados los lugares Cardosa y Castellnou de Olujas, y la aldea de Malgrat.

*Rocafort de Vallbona.*—Lugar de 663 habitantes, a 49 kilómetros de Lérida y a 15 de la estación de Tárrega. Cosecha vinos, aceite, legumbres y hortalizas. Hay agregados los lugares de Llorens y Vilet.

*Sant Antolí y Vilanova.*—Lugar de 596 habitantes, a 60 kilómetros de Lérida y a 7 de la estación de Cervera. Cosecha principalmente cereales y vinos. Comprende los

lugares de Briansó, Hostalets, Mompalau, Montfar, Montlleó y Pomar.

*Sant Guim de la Plana.*—Lugar de 381 habitantes, a 67 kilómetros de Lérida y a 14 de la estación de Cervera. Cosecha vino, aceite y cereales. Hay agregados los lugares de Comabella y Vichfret.

*Sant Martí de Maldá.*—Villa de 1,272 habitantes, a 44 kilómetros de Lérida y a 12 de la estación de Bellpuig. Carretera a Ciutadilla. Produce vino, aceite, cereales y ganado.

*Sant Pere dels Arquells.*—Lugar de 398 habitantes, a 59 kilómetros de Lérida y a 6 de la estación de Cervera. Carretera de Barcelona a Lérida. Produce vino, aceite, cereales, legumbres y ganado. Hay agregados la aldea de Llendás y los lugares de Gramuntell y Rubinat, existiendo en este último un manantial de aguas sulfatadas, sódicas frías, muy renombradas.

*Talavera.*—Lugar de 792 habitantes, a 65 kilómetros de Lérida y a 12 de la estación de Cervera. Produce cereales, legumbres y ganado. Hay agregados los lugares de Bellmunt, Civit, Pallerols y Pavía.

*Talladell.*—Lugar de 574 habitantes, a 44 kilómetros de Lérida y a 2 de la estación de Tárrega. Produce cereales, vino, aceite, patatas, frutas, hortalizas y ganado.

*Tárrega.*—Ciudad de 5,112 habitantes, a 42 kilómetros de Lérida, con estación de ferrocarril. Carreteras a Lérida, Barcelona, Montblanch, Tremp y Balaguer. Es uno de los centros comerciales más importantes de la provincia. Hay talleres de construcción y reparación de maquinaria y fábricas de harinas, de bebidas gaseosas, de pastas para sopa, de aguardientes, de electricidad, etc. Cosecha vinos, aceite, cereales, legumbres y hortalizas. Es muy notable la antigua casa de la familia Sobies, construida en el siglo xiii. Se celebran ferias generales del 28 de Febrero al 2 de Marzo, y el lunes y martes de la segunda semana de Septiembre, y de ganado vacuno y lanar el primer lunes de



Vallbona de las Monjas.—El monasterio

cada mes. Mercados los lunes y jueves. Hay agregados los barrios de Comabruna y Horno de los Cántaros.

*Tarroja.*—Lugar de 468 habitantes, a 59 kilómetros de Lérida y a 6 de la estación de Cervera. Carreteras a Cer-