

Hay agregados los barrios El Jesús y San Antonio; el arrabal Santa Bárbara, y los caseríos El Cañigral, Casillas de Bezas, Collado de la Grulla, Los Pajares, Vall de Catriel y La Vega. Celebra ferias y fiestas el 14 y 15 de Septiembre. En tiempo de los musulmanes, Albarracín formó un waliato independiente, que más tarde perteneció en señorío a Rodríguez de Azagra, continuando por largo tiempo sin prestar vasallaje a los reyes de Aragón. Pedro III la sometió en 1298, devolviéndola Jaime II a sus antiguos señores; hasta que Pedro IV la incorporó definitivamente a la Corona.

*Aguatón.* — Lugar de 180 habitantes, a 40 kilómetros de Teruel y a 13 de la estación de Santa Eulalia. Produce cereales y ganado.

*Alba.* — Lugar de 703 habitantes, a 40 kilómetros de Teruel y a 8 de la estación de Villafranca del Campo. Produce principalmente ganado.

*Almohaja.* — Lugar de 265 habitantes, a 45 kilómetros de Teruel y a 12 de la estación de Santa Eulalia. Produce cereales y ganado y explota minas de hierro.

*Alobras.* — Villa de 482 habitantes, a 36 kilómetros de Teruel, cuya estación es la más cercana. Produce cereales y ganado.

*Bezas.* — Lugar de 288 habitantes, a 25 kilómetros de la estación de Teruel. Produce cereales y ganado.

*Bronchales.* — Lugar de 786 habitantes, a 50 kilómetros de Teruel y a 25 de la estación de Santa Eulalia. Produce cereales, patatas y ganado.

*Bueña.* — Lugar de 360 habitantes, a 48 kilómetros de Teruel y a 8 de la estación de Villafranca. Produce principalmente cereales, azafrán y ganado.

*Calomarde.* — Lugar de 397 habitantes, a 46 kilómetros de Teruel y a 38 de la estación de Cella. Produce cereales y judías.

*Cella.* — Lugar de 2,641 habitantes, a 25 kilómetros de Teruel, con estación de ferrocarril a 4 kilómetros. Cosecha cereales, patatas, azafrán, remolacha y cáñamo. Cría ganado de varias clases, de los que celebra ferias del 26 al 28 de Septiembre.

*Cuervo (El).* — Villa de 424 habitantes, a 35 kilómetros de Teruel, cuya estación es la más cercana. Produce cereales y ganados.

*Frias de Albarracín.* — Lugar de 447 habitantes, a 52 kilómetros de Teruel y a 36 de la estación de Cella. Cría ganados. Tiene agregada la aldea Casas de Frías.

*Gea de Albarracín.* — Villa de 935 habitantes, a 28 kilómetros de Teruel y a 15 de la estación de Cella. Carre-

tera de Albarracín a Teruel. Produce cereales, patatas, alfalfa, cáñamo y ganado.

*Griegos.* — Lugar de 291 habitantes, a 56 kilómetros de Teruel y a 37 de la estación de Santa Eulalia. Cría ganado.

*Guadalaviar.* — Lugar de 396 habitantes, a 60 kilómetros de Teruel y a 50 de la estación de Cella. Produce cereales, patatas y ganado.

*Jabaloyas.* — Lugar de 574 habitantes, a 33 kilómetros de Teruel, cuya estación es la más cercana. Produce cereales, patatas y ganado. Hay agregada la aldea Arroyo Frío.

*Monterde de Albarracín.* — Lugar de 437 habitantes, a 40 kilómetros de Teruel y a 15 de la estación de Villarquemado. Produce cereales y ganado.

*Moscardón.* — Lugar de 414 habitantes, a 45 kilómetros de Teruel y a 40 de la estación de Cella. Produce cereales y ganado.

*Noguera.* — Lugar de 435 habitantes, a 55 kilómetros de Teruel y a 30 de la estación de Santa Eulalia. Carretera de Albarracín a Checa. Tiene un manantial de aguas ferruginoso-arsenicales. Produce cereales y principalmente ganado.

*Ojos Negros.* — Lugar de 3,042 habitantes, a 65 kilómetros de Teruel y a 15 de la estación Monreal del Campo. Explota minas de hierro, para el transporte de cuyo material se ha construido una línea férrea que va a las playas de Sagunto. Tiene importantes salinas; produce vinos, cereales y ganado; celebra feria el 26 de Julio. Hay agregado el barrio Sierra Menera.

*Orihuela del Tremedal.* — Lugar de 840 habitantes, a 72

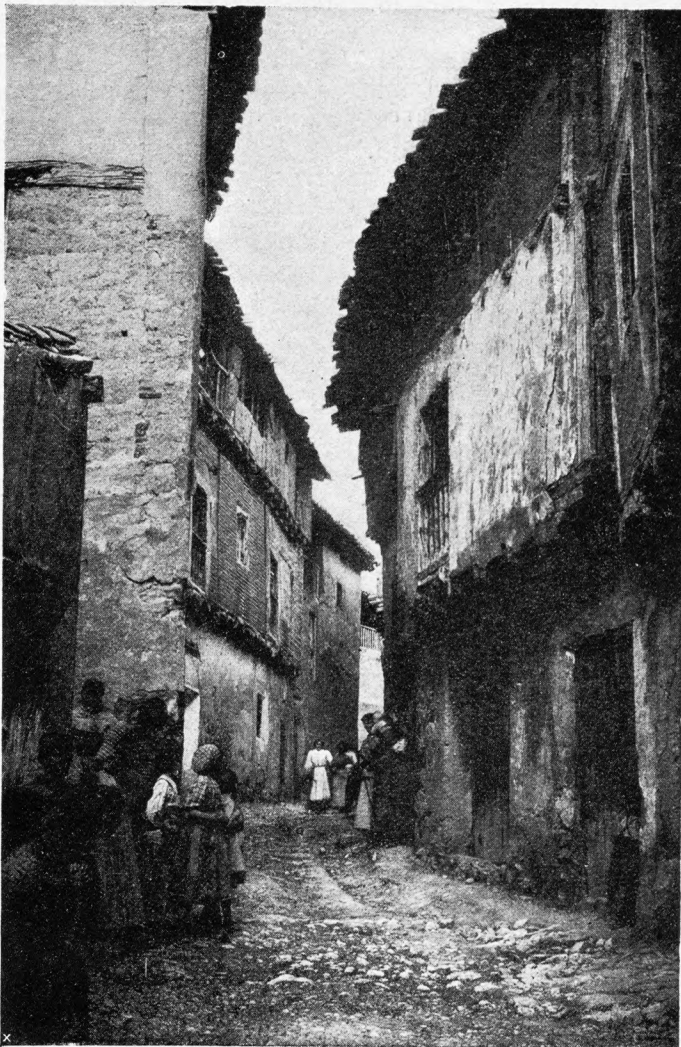
kilómetros de Teruel, por carretera, y a 30 de la estación de Santa Eulalia. Produce cereales, maderas, frutas y ganado. Tiene un establecimiento balneario en la llamada *Fuente del Hierro*. Celebra ferias del 25 al 27 de Septiembre.

*Peracense.* — Lugar de 402 habitantes, a 50 kilómetros de Teruel y a 15 de la estación de Villafranca del Campo. Produce cereales, patatas y azafrán.

*Pozondón.* — Lugar de 554 habitantes, a 49 kilómetros de Teruel y a 16 de la estación de Santa Eulalia, por carretera. Produce cereales, maderas y ganado.

*Ródenas.* — Lugar de 457 habitantes, a 55 kilómetros de Teruel y a 18 de la estación de Villafranca del Campo. Produce cereales y ganado.

*Royuela.* — Lugar de 462 habitantes, a 42 kilómetros de Teruel y a 30 de la estación de Cella. Se dedica a la exportación de cangrejos, que se pescan con mucha abundancia en el Guadalaviar. Cosecha trigo y explota minas de sal.



Gea de Albarracín. — Una calle típica

*Saldón.* — Lugar de 398 habitantes, a 37 kilómetros de Teruel y a 32 de la estación de Cella. Produce cereales y ganado.

*Santa Eulalia.* — Lugar de 1,649 habitantes, a 34 kilómetros de Teruel, con estación de ferrocarril a un kilómetro. Carretera de Torremocha a Pozondón. Produce cereales y tiene una fábrica de azúcar de remolacha.

*Singra.* — Lugar de 432 habitantes, a 45 kilómetros de Teruel y a 8 de la estación de Villafranca del Campo. Carretera de Valencia a Calatayud. Produce ganado y azafrán.

*Terriente.* — Lugar de 949 habitantes, a 40 kilómetros de Teruel, cuya estación es la más próxima. Carretera de Albarracín a Cuenca. Produce cereales, patatas y ganado. Hay agregada la aldea El Villarejo.

*Toril y Masegoso.* — Lugar de 243 habitantes, a 40 kilómetros de Teruel, cuya estación es la más cercana. Carretera de Albarracín a Cuenca. Produce cereales y ganado. Hay agregado el lugar de Masegoso.

*Tormón.* — Villa de 184 habitantes, a 32 kilómetros de la estación de Teruel. Produce cereales y ganado.

*Torre la Cárcel.* — Lugar de 612 habitantes, a 38 kilómetros de Teruel y a 7 de la estación de Santa Eulalia. Carretera de Valencia a Calatayud. Produce ganado, cereales y patatas.

*Torremocha de Giloca.* — Lugar de 464 habitantes, a 31 kilómetros de Teruel y a uno de la estación de Santa Eulalia. Carretera de Valencia a Calatayud. Produce cereales y ganado.

*Torres de Albarracín.* — Lugar de 536 habitantes, a 45 kilómetros de Teruel y a 33 de la estación de Cella. Carretera de Albarracín a Checa. Produce cereales y ganado. Explota minas de cobre.

*Tramacastilla.* — Lugar de 374 habitantes, a 48 kilómetros de Teruel y a 36 de la estación de Cella. Carretera de Albarracín a Checa. Produce cereales, patatas y ganado. Hay una fábrica de hilatura de lana.

*Valdecuena.* — Lugar de 324 habitantes, a 34 kilómetros de la estación de Teruel. Produce cereales y ganado.

*Vallecillo (El).* — Lugar de 378 habitantes, a 45 kilómetros de la estación de Teruel. Produce cereales y ganado. Hay agregado el barrio El Candalar.

*Veguillas de la Sierra.* — Lugar de 187 habitantes, a 40 kilómetros de la estación de Teruel. Produce cereales y ganado.

*Villafranca del Campo.* — Lugar de 1,043 habitantes,

a 55 kilómetros de Teruel, con estación de ferrocarril a 2 kilómetros. Cosecha azafrán, vinos y cereales. Cria ganado.

*Villar del Cobo.* — Lugar de 492 habitantes, a 55 kilómetros de Teruel y a 45 de la estación de Cella. Produce cereales, ganado y aros para cribas y cedazos.

*Villar del Salz.* — Lugar de 658 habitantes, a 55 kilómetros de Teruel y a 15 de la estación de Villafranca del Campo. Cosecha principalmente cereales. Hay minas de hierro.

*Villarquemado.* — Lugar de 959 habitantes, a 26 kilómetros de Teruel, con estación de ferrocarril a medio kilómetro. Carretera de Valencia a Calatayud. Cosecha patatas, cereales, azafrán, cáñamo y remolacha. Cria ganado.

## PARTIDO JUDICIAL DE ALCAÑIZ

Se encuentra al NE. de la provincia, confinando: al N., con la de Zaragoza; al E. y SE., con el partido de Valderrobres; al S. y SO., con el de Castellote, y, al O., con el de Híjar.

Su territorio corresponde a la parte llana de la provincia, ofreciendo tenues accidentes. Todas las aguas vierten al Ebro por medio de varias corrientes fluviales, entre las cuales son las más importantes el Mataorraña y el Gua-

dalope. A pocos kilómetros al O. de la ciudad de Alcañiz se hallan las lagunas Saladas y La Estanca.

Sólo hay la línea férrea que va de la cabeza del partido a La Puebla de Híjar, donde enlaza con la de Barcelona-Caspe-Zaragoza. Sus carreteras, partiendo de la ciudad de Alcañiz, van en las siguientes direcciones: de Zaragoza, por Híjar, con un ramal que se desprende por la izquierda y va a Montalbán, por Calanda; de Zuera, por Caspe; de Valderrobres, enlazando con las que proceden de Tarragona y de Morella, y de Castellote, por Torrevellilla. Hay algunas más y es conveniente consultar el mapa.

Comprende los municipios de Alcañiz, Belmonte de Mezquín, Calanda, La Cañada de Verich, Castelserás, La Codoñera, La Ginebrosa, Mazaleón, Torrecilla de Alcañiz, Torrevellilla, Valdealgorfa, Valdetormo y Valjunquera.

*Alcañiz.* — Ciudad de 8,587 habitantes, a 169 kilómetros de Teruel, con estación de ferrocarril. Carreteras, las indicadas al describir el partido judicial. Hállase edificada alrededor de un cerro, a la margen derecha del Guadalope. Entre sus monumentos interesantes descuella la Casa Consistorial, hermoso edificio de tres cuerpos, de estilo Renacimiento, con alero muy saliente. En la cumbre



Ojos Negros. — Vista general de la población

del cerro se conservan las ruínas de un castillo construido por los Templarios durante la Reconquista. La iglesia colegial de Santa María es un edificio suntuoso, construido en los siglos xvii y xviii, aunque el campanario data del siglo xiv. Las dos portadas del templo son dignas de admiración; el interior consta de tres naves y hay algunas capillas de bastante interés, aunque predomina en ellas el gusto churrigueresco; la sillería del coro es interesante, y algunas de las pinturas que posee este templo son de bastante mérito. Coséchase vino, cereales, frutas y aceite; críase ganado. Se celebran ferias los tres días de Pascua de Resurrección y del 10 al 12 de Septiembre. Hay fábricas de hilatura de lana, de bayetas, de aceite de oliva y de orujo y de chocolate. Tiene agregado el caserío La Redehuerta.

*Belmonte de Mezquín.* — Villa de 821 habitantes, a 170 kilómetros de Teruel y a 26 de la estación de Alcañiz. Produce aceite, cereales y ganado. Tiene agregado el barrio de El Balsot.

*Calanda.* — Villa de 4,185 habitantes, a 153 kilómetros de Teruel y a 16 de la estación de Alcañiz. Carretera de Alcañiz a Montalbán. Produce cereales, vinos, aceite y ganado. Hay una fábrica de sulfuro. Celebra ferias del 29 de Septiembre al 2 de Octubre.

*Cañada de Verich (La).* — Villa de 311 habitantes, a 170 kilómetros de Teruel y a 23 de la estación de Alcañiz. Produce vinos, aceite y ganado.

*Castelserás.* — Villa de 2,104 habitantes, a 163 kilómetros de Teruel y a 8 de la estación de Alcañiz. Carretera de Alcañiz a Torrevelilla. Cosecha aceite, cereales y vino; cría ganado.

*Codoñera (La).* — Villa de 1,087 habitantes, a 170 kilómetros de Teruel y a 18 de la estación de Alcañiz. Carretera de Torrevelilla a Valdealgofa. Produce cereales, ganado y principalmente aceite.

*Ginebrosa (La).* — Villa de 1,127 habitantes, a 67 kilómetros de Teruel y a 28 de la estación de Alcañiz. Cosecha aceite y cereales; cría mucho ganado. Hay agregado el caserío Mas Grande y las casas de labor Masías de la Huerta.

*Mazaleón.* — Villa de 1,584 habitantes, a 200 kilómetros de Teruel y a 33 de la estación de Alcañiz. Carretera de Maella a Mas del Labrador. Produce cereales, ganado y principalmente aceite.

*Torreçilla de Alcañiz.* — Lugar de 1,108 habitantes, a 170 kilómetros de Teruel y a 12 de la estación de Alcañiz. Produce cereales, ganado, vino y principalmente aceite.

*Torrevelilla.* — Villa de 781 habitantes, a 167 kilómetros de Teruel y a 18 de la estación de Alcañiz, por carretera. Cosecha aceite, vinos y cereales.

*Valdealgofa.* — Lugar de 1,855 habitantes, a 180 kilómetros de Teruel y a 8 de la estación de Alcañiz, por carretera. Produce aceite, vinos y ganado.

*Valdeltormo.* — Lugar de 793 habitantes, a 193 kilómetros de Teruel y a 27 de la estación de Alcañiz. Produce aceite, cereales y ganado.

*Valjunquera.* — Lugar de 1,340 habitantes, a 187 kilómetros de Teruel y a 25 de la estación de Alcañiz. Carretera de Alcañiz a Valderrobres. Produce aceite, vinos y ganado. Tiene agregada la aldea Mas del Labrador.

#### PARTIDO JUDICIAL DE ALIAGA

Ocupa el centro de la provincia, y limita: al N., con los partidos de Montalbán e Híjar; al NE. y E., con el de

Castellote; al S., con el de Mora de Rubielos, y, al O., con los de Teruel y Montalbán.

Sus principales altitudes son las de la sierra de San Just, 1,519 metros, y la del Pinar de Majalinos, 1,562; desarrollándose, además, en este territorio, la sierra de Gúdar y las estribaciones de Peñarroya, La Palomita y La Garrocha. Todas las corrientes fluviales de Oriente y Septentrión vierten al Ebro, siendo la más importante de ellas el Guadalope; las de Occidente vierten al Turia por el Alfambra.

Ningún ferrocarril circula por esta jurisdicción, atravesándola, por el N., la carretera que va de Alcañiz a Montalbán, por Gargallo, en cuyo término se desprende un ramal construido hasta Villarluengo. Por una pequeña porción del territorio, al extremo O., pasa la carretera que va de Zaragoza a Teruel.

Comprende los términos municipales de Aliaga, Ababuj, Aguilar de Alfambra, Allepuz, Camarillas, Campos, Cañada de Benatanduz, Cañada Vellida, Cañizar del Olivar, Castel de Cabra, Cirugeda, Cobatillas, Crivillén, Cuevas de Almudén, Ejulve, Escucha, Esterciel, Fontanete, Fuentes Calientes, Galve, Gargallo, Hinojosa de Jarque, Jarque de la Val, Jorcas, Mezquita de Jarque, Miravete, Monteagudo del Castillo, Montoro de Mezquita, Palomar de Arroyos, Pitarque, Son del Puerto, Villarluengo, Villarroya de los Pinares y La Zoma.

*Aliaga.* — Villa de 1,133 habitantes, a 68 kilómetros de Teruel y a 25 de la estación de Utrillas. La baña el río Guadalope. Explota minas de carbón y azabache; cosecha principalmente cereales, y cría ganado.

*Ababuj.* — Lugar de 382 habitantes, a 40 kilómetros de Teruel, cuya estación es la más próxima. Produce cereales y ganado.

*Aguilar de Alfambra.* — Lugar de 469 habitantes, a 45 kilómetros de Teruel y a 39 de la estación de Utrillas. Produce cereales y ganado.

*Allepuz.* — Lugar de 873 habitantes, a 40 kilómetros de Teruel, cuya estación es la más cercana. Produce cereales, patatas y ganado.

*Camarillas.* — Lugar de 702 habitantes, a 60 kilómetros de Teruel y a 33 de la estación de Utrillas. Cosecha cereales.

*Campos.* — Lugar de 232 habitantes, a 72 kilómetros de Teruel y a 21 de la estación de Utrillas. Cosecha cereales.

*Cañada de Benatanduz.* — Villa de 514 habitantes, a 72 kilómetros de Teruel y a 50 de la estación de Utrillas. Tiene un manantial de aguas medicinales llamado Fuente del Manzano. Produce cereales y ganado.

*Cañada Vellida.* — Lugar de 185 habitantes, a 52 kilómetros de Teruel y a 22 de la estación de Utrillas. Cosecha cereales.

*Cañizar del Olivar.* — Villa de 540 habitantes, a 96 kilómetros de Teruel y a 21 de la estación de Utrillas. Carretera de Alcañiz a Montalbán. Cosecha cereales y patatas.

*Castel de Cabra.* — Villa de 533 habitantes, a 90 kilómetros de Teruel y a 18 de la estación de Utrillas. Carretera de Alcañiz a Montalbán. Cosecha cereales, judías y azafrán, y cría ganado.

*Cirugeda.* — Lugar de 404 habitantes, a 80 kilómetros de Teruel y a 20 de la estación de Utrillas. Produce cereales y ganado. Hay agregada la aldea La Cañadilla.

*Cobatillas.* — Lugar de 128 habitantes, a 77 kilómetros de Teruel y a 23 de la estación de Utrillas. Cosecha cereales y cría ganados.

*Crivillén.*—Lugar de 993 habitantes, a 105 kilómetros de Teruel y a 30 de la estación de Utrillas. Explota minas de manganeso; cosecha principalmente vinos. Hay agregado el caserío Mases de Crivillén.

*Cuevas de Almudén.*—Lugar de 231 habitantes, a 60 kilómetros de Teruel y a 15 de la estación de Utrillas. Produce cereales y ganado.

*Ejulve.*—Villa de 1,290 habitantes, a 95 kilómetros de Teruel y a 30 de la estación de Utrillas. Produce cereales, miel y ganado.

*Escucha.*—Lugar de 524 habitantes, a 88 kilómetros de Teruel y a 6 de la estación de Utrillas. Explota minas de carbón; produce principalmente cereales.

*Esteruel.*—Villa de 1,202 habitantes, a 100 kilómetros de Teruel y a 25 de la estación de Utrillas. Produce vinos, cereales y ganado. Fabrica alcoholes. Hay agregados los corrales y pajares de El Barranco y el convento de El Olivar.

*Fortanete.*—Villa de 1,273 habitantes, a 65 kilómetros de Teruel y a 55 de la estación de Mora de Rubielos. Produce cereales y cría ganados de varias clases. Celebra feria el 10 de Agosto.

*Fuentes Calientes.*—Lugar de 247 habitantes, a 47 kilómetros de Teruel y a 23 de la estación de Utrillas. Produce cereales y ganado.

*Galve.*—Lugar de 404 habitantes, a 48 kilómetros de Teruel y a 25 de la estación de Utrillas. Produce cereales y ganado.

*Gargallo.*—Villa de 605 habitantes, a 101 kilómetros de Teruel y a 25 de la estación de Utrillas. Carretera de Alcañiz a Montalbán. Cosecha principalmente vinos; explota minas de carbón.

*Hinojosa de Jarque.*—Lugar de 394 habitantes, a 60 kilómetros de Teruel y a 21 de la estación de Utrillas. Cosecha cereales y explota minas de carbón.

*Jarque de la Val.*—Lugar de 306 habitantes, a 62 kilómetros de Teruel y a 19 de la estación de Utrillas. Produce cereales y ganado.

*Jorcas.*—Villa de 392 habitantes, a 45 kilómetros de Teruel y a 41 de la estación de Utrillas. Produce cereales y ganado.

*Mezquita de Jarque.*—Lugar de 283 habitantes, a 56 kilómetros de Teruel y a 12 de la estación de Utrillas. Produce cereales, azafrán y ganado.

*Miravete.*—Villa de 423 habitantes, a 50 kilómetros de Teruel y a 37 de la estación de Utrillas. Cosecha cereales y cría ganado.

*Monteagudo del Castillo.*—Lugar de 749 habitantes, a 36 kilómetros de Teruel, cuya estación es la más cercana. Produce cereales, patatas y ganado.

*Montoro de Mezquita.*—Villa de 386 habitantes, a 80 kilómetros de Teruel y a 30 de la estación de Utrillas. Produce cereales y yeso.

*Palomar de Arroyos.*—Villa de 567 habitantes, a 85 kilómetros de Teruel y a 12 de la estación de Utrillas. Produce cereales y ganado. Explota minas de carbón.

*Pitarque.*—Villa de 850 habitantes, a 72 kilómetros de Teruel y a 40 de la estación de Utrillas. Produce cereales y ganado. Hay agregado el caserío Mas del Manzano.

*Son del Puerto.*—Lugar de 172 habitantes, a 55 kilómetros de Teruel y a 17 de la estación de Utrillas. Produce cereales, patatas y ganado.

*Villarluengo.*—Villa de 1,530 habitantes, a 75 kilómetros de Teruel y a 42 de la estación de Utrillas. Carretera

que enlaza con la de Alcañiz a Montalbán. Cosecha vinos y cereales; cría ganados; tiene fábricas de hilatura de lana y de fajas de lana y algodón. Hay agregados los caseríos: Las Costeras, La Chelva, Las Fábricas, El Frontón, La Hoya y La Palomita.

*Villarroya de los Pinares.*—Villa de 826 habitantes, a 55 kilómetros de Teruel y a 42 de la estación de Utrillas. Produce cereales y ganado.

*Zoma (La).*—Lugar de 160 habitantes, a 98 kilómetros de Teruel y a 23 de la estación de Utrillas. Produce cereales y ganado.

## PARTIDO JUDICIAL DE CALAMOCHA

Ocupa la zona noroccidental de la provincia, y tiene sus confines: al N. y NO., con la de Zaragoza; al E., con el partido de Montalbán; al S., con el de Albarracín, y, al O., con la provincia de Guadalajara.

El territorio es bastante accidentado, desarrollándose en la extrema región septentrional, la sierra de Cucalón, y al S. de la misma, la Retuerta, que se eleva a 1,492 metros. En el centro y a poca distancia de la cabeza del partido, la Cruz de Valdellosa alcanza 1,227 metros, y, al NO., aparecen los cerros de Peñalta y de Valdemadera. Todas las corrientes fluviales de esta jurisdicción van a parar directa o indirectamente al Ebro. Las principales son: el Azuara, el Huerva y el Jiloca.

De S. a N. circulan el ferrocarril de Valencia a Calatayud, con estación en la villa de Calamocha, y la carretera que comunica los mismos indicados puntos, siguiendo siempre a poca distancia de la línea férrea. A esta carretera se unen, en Monreal del Campo, la que procede de Alcolea del Pinar; en Caminreal, la que viene de Montalbán, pasando por Bañón, y, en Calamocha, la que cruza en la dirección de Montalbán a Bello.

Comprende los ayuntamientos de Calamocha, Báguena, Bea, Bello, Blancas, Burbáguena, Caminreal, Castejón de Tornos, Cucalón, Cuencabuena, Ferrerueta de Huerva, Fuentes Claras, Lagueruela, Lanzuela, Lechago, Luco de Jiloca, Monreal del Campo, Navarrete del Río, Nogueras, Odón, Olalla, El Poyo, Pozuel del Campo, San Martín del Río, Santa Cruz de Nogueras, Tornos, Torralba de los Sisonos, Torrijo del Campo, Valverde y Collados, Villahermosa del Campo y Villalba de los Morales.

*Calamocha.*—Villa de 1,867 habitantes, a 69 kilómetros de Teruel, con estación de ferrocarril. Carreteras de Valencia a Calatayud y de Montalbán a Bello. La baña el Jiloca. Produce principalmente vinos, cáñamo, cereales, patatas y azafrán; cría ganados. Celebra ferias el 29 de Junio y del 14 al 16 de Noviembre.

*Báguena.*—Lugar de 1,321 habitantes, a 84 kilómetros de Teruel, con estación de ferrocarril. Carretera de Valencia a Calatayud. Produce principalmente vinos, cereales y ganado.

*Bea.*—Lugar de 170 habitantes, a 90 kilómetros de Teruel y a 14 de la estación de Luco de Jiloca. Produce cereales y ganado.

*Bello.*—Lugar de 1,140 habitantes, a 80 kilómetros de Teruel y a 18 de la estación de Calamocha, por carretera. Produce cereales, azafrán y ganado.

*Blancas.*—Lugar de 896 habitantes, a 68 kilómetros de Teruel y a 11 de la estación de Monreal del Campo.

Cosecha vinos, azafrán, patatas y cereales; cría mucho ganado.

*Burbáguena*. — Lugar de 1,127 habitantes, a 81 kilómetros de Teruel y a 3 de la estación de Báguena. Carretera de Valencia a Calatayud. Produce cáñamo, cereales, vinos y ganado.

*Caminreal*. — Lugar de 1,227 habitantes, a 59 kilómetros de Teruel, con estación de ferrocarril. Carreteras a Valencia, a Calatayud y a Zaragoza. Produce cereales, azafrán, remolacha y ganado.

*Castejón de Tornos*. — Lugar de 470 habitantes, a 85 kilómetros de Teruel y a 8 de la estación de Báguena. Produce vinos, cereales y ganado.

*Cucalón*. — Lugar de 503 habitantes, a 93 kilómetros de Teruel y a 14 de la estación de Báguena. Produce vinos, cereales, patatas, azafrán y ganado.

*Cuencabuena*. — Lugar de 239 habitantes, a 83 kilómetros de Teruel y a 5 de la estación de Luco de Jiloca. Cosecha cereales y azafrán.

*Ferreruela de Huerva*. — Lugar de 283 habitantes, a 90 kilómetros de Teruel y a 10 de la estación de Báguena. Produce cereales, azafrán y ganado.

*Fuentes Claras*. — Lugar de 1,152 habitantes, a 64 kilómetros de Teruel y a 5 de las estaciones de Caminreal y Calamocha. Carretera de Valencia a Calatayud. Produce vinos, patatas, cereales, remolacha, azafrán y ganado. Hay agregado el barrio de San Salvador.

*Lagueruela*. — Lugar de 276 habitantes, a 88 kilómetros de Teruel y a 12 de la estación de Luco de Jiloca. Produce cereales y ganado.

*Lanzuela*. — Lugar de 222 habitantes, a 95 kilómetros de Teruel y a 18 de la estación de Báguena. Cosecha cereales y cría ganados.

*Lechago*. — Lugar de 558 habitantes, a 74 kilómetros de Teruel y a 5 de la estación de Calamocha. Produce vinos, azafrán, cereales y ganado.

*Luco de Jiloca*. — Lugar de 694 habitantes, a 78 kilómetros de Teruel, con estación de ferrocarril. Carretera de Valencia a Calatayud. Produce principalmente cereales, vinos y ganado.

*Monreal del Campo*. — Villa de 2,510 habitantes, a 23 kilómetros de Teruel, con estación de ferrocarril. Carreteras a Calatayud, Valencia y Alcolea del Pinar. Cosecha vinos, cereales, frutas, azafrán, patatas y remolacha. Cría ganado lanar y de cerda. Celebra feria el 25 de Julio.

*Navarrete del Río*. — Lugar de 656 habitantes, a 74 kilómetros de Teruel y a 5 de la estación de Calamocha. Carretera de Calamocha a Montalbán. Produce cereales, vinos y ganado.

*Nogueras*. — Lugar de 361 habitantes, a 105 kilómetros de Teruel y a 25 de la estación de Báguena. Produce cereales y ganado.

*Odón*. — Lugar de 846 habitantes, a 80 kilómetros de Teruel y a 24 de la estación de Calamocha. Produce cereales, azafrán y ganado.

*Olalla*. — Lugar de 384 habitantes, a 84 kilómetros de Teruel y a 18 de la estación de Calamocha. Produce cereales y ganado.

*Poyo (El)*. — Lugar de 677 habitantes, a 67 kilómetros de Teruel y a 4 de la estación de Calamocha. Produce cereales, vinos, azafrán y ganado.

*Pozuel del Campo*. — Lugar de 575 habitantes, a 68 kilómetros de Teruel y a 14 de la estación de Monreal del

Campo. Carretera de Monreal a Alcolea del Pinar. Produce cereales, azafrán y ganado.

*San Martín del Río*. — Lugar de 984 habitantes, a 90 kilómetros de Teruel y a 6 de la estación de Báguena. Produce vinos, cereales y ganado.

*Santa Cruz de Nogueras*. — Lugar de 362 habitantes, a 104 kilómetros de Teruel y a 23 de la estación de Báguena. Produce cereales y ganado.

*Tornos*. — Lugar de 579 habitantes, a 79 kilómetros de Teruel y a 10 de la estación de Calamocha. Cosecha cereales, vinos, patatas y azafrán. Cría ganado.

*Torralba de los Sisones*. — Lugar de 599 habitantes, a 75 kilómetros de Teruel y a 15 de la estación de Calamocha. Produce cereales, vinos, azafrán y ganado.

*Torrijo del Campo*. — Lugar de 1,337 habitantes, a 58 kilómetros de Teruel y a 3 de la estación de Caminreal. Cosecha principalmente azafrán.

*Valverde y Collados*. — Lugar de 246 habitantes, a 85 kilómetros de Teruel y a 15 de la estación de Calamocha. Produce cereales y ganado. Hay agregado el lugar de Collados.

*Villahermosa del Campo*. — Lugar de 267 habitantes, a 95 kilómetros de Teruel y a 10 de la estación de Báguena. Produce cereales y ganado.

*Villalba de los Morales*. — Lugar de 166 habitantes, a 65 kilómetros de Teruel y a 8 de la estación de Caminreal. Produce cereales, azafrán y ganado.

#### PARTIDO JUDICIAL DE CASTELLOTE

Ocupa una parte de la región levantina de la provincia, limitando: al N., con los partidos de Híjar y Alcañiz; al E., con el de Valderrobres y la provincia de Castellón; al S., con el partido de Mora de Rubielos, y, al O., con el de Aliaga.

El territorio es bastante accidentado. Por los confines septentrionales se extienden las estribaciones de la Muela de los Montalvos; desarróllanse en el centro la sierra la Garrocha, la Muela Carrascosa, la Palomita y las lomas de la Fatarella, y por los límites meridionales se esparraman las derivaciones de Sierra Mosqueruela y el monte Talayuela, que se eleva a 1,737 metros.

Todas las aguas van al Ebro por medio del Guadalope y de sus numerosos afluentes, entre los cuales nombraremos el de Cantavieja.

No hay ninguna línea férrea, y las carreteras son las siguientes: la de Alcañiz a Montalbán, que atraviesa por el N., pasando por Foz-Calanda y Los Olmos; la de Castellote a Torrevieja y Alcañiz, y la de Cantavieja a Albocácer, por La Iglesuela del Cid.

Se compone de los ayuntamientos de Castellote, Agua viva, Alcorisa, Berge, Bordón, Cantavieja, La Cuba, Las Cuevas de Cañart, Dos Torres de Mercader, Foz-Calanda, La Iglesuela del Cid, Ladruñán, Luco de Bordón, Mas de las Matas, La Mata de los Olmos, Mirambel, Molinos, Los Olmos, Las Parras de Castellote, Santolea, Seno y Tronchón.

*Castellote*. — Villa de 2,165 habitantes, a 120 kilómetros de Teruel y a 45 de la estación de Alcañiz, por carretera. Su iglesia parroquial, de una sola nave, pertenece al estilo del siglo xv y ostenta una bella portada. Cosecha aceite, vinos, cereales y frutas. Tiene agregadas las aldeas Abenfigo y Las Planas y el caserío El Alconzal.

*Aguaviva.* — Villa de 1,810 habitantes, a 140 kilómetros de Teruel y a 40 de la estación de Alcañiz. Cosecha principalmente vinos; cría ganados.

*Alcorisa.* — Villa de 3,557 habitantes, a 130 kilómetros de Teruel y a 33 de la estación de Alcañiz. Carretera de Alcañiz a Montalbán. Produce aceite, vinos y ganados.

*Berge.* — Lugar de 785 habitantes, a 120 kilómetros de Teruel y a 9 de la estación de Alcañiz. Produce aceite, cereales, vinos y ganado.

*Bordón.* — Lugar de 529 habitantes, a 100 kilómetros de Teruel y a 60 de la estación de Alcañiz. Produce cereales, vinos, frutas y ganado.

*Cantavieja.* — Villa de 1,982 habitantes, a 80 kilómetros de la estación de Teruel. Carretera de Alcalá de Chisvert. Cosecha cereales, patatas y vinos; cría ganados. Celebra ferias el último domingo de Mayo y el tercero de Septiembre.

*Cuba (La).* — Villa de 378 habitantes, a 100 kilómetros de Teruel y a 75 de la estación de Alcañiz. Produce cereales, vinos, patatas y ganado.

*Cuevas de Cañart (Las).* — Villa de 636 habitantes, a 100 kilómetros de Teruel y a 40 de la estación de Utrillas. Cosecha aceite y cereales, y cría ganado.

*Dos Torres de Mercader.* — Villa de 391 habitantes, a 110 kilómetros de Teruel y a 50 de la estación de Alcañiz. Cosecha cereales, aceite y vinos.

*Foz-Calanda.* — Villa de 754 habitantes, a 144 kilómetros de Teruel y a 20 de la estación de Alcañiz. Carretera de Alcañiz a Montalbán. Produce vinos, aceite y ganado.

*Iglesuela del Cid (La).* — Villa de 1,360 habitantes, a 88 kilómetros de la estación de Teruel. Carretera de Cantavieja a Alcalá de Chisvert. Cosecha cereales y cría ganados. Hay agregado el caserío Las Majadillas.

*Ladruñán.* — Lugar de 507 habitantes, a 100 kilómetros de Teruel y a 42 de la estación de Utrillas. Produce aceite, cereales, vinos y ganado. Tiene agregados los caseríos La Algecira, Crespól, El Latonar y La Puenseca.

*Luco de Bordón.* — Lugar de 528 habitantes, a 105 kilómetros de Teruel y a 60 de la estación de Alcañiz. Produce vinos, cereales y ganado. Tiene agregados los caseríos Los Alagones y Torremocha de Arriba.

*Mas de las Matas.* — Villa de 2,146 habitantes, a 133 kilómetros de Teruel y a 49 de la estación de Alcañiz. Carretera de Castellote a Torrevelilla y Alcañiz. Cosecha vinos, aceite, cereales, manzanas y judías; cría ganados; tiene varias fábricas de aguardientes y una de géneros de punto.

*Mata de los Olmos (La).* — Lugar de 402 habitantes, a 110 kilómetros de Teruel y a 38 de la estación de Utrillas. Carretera de Alcañiz a Montalbán. Produce cereales y ganado.

*Mirambel.* — Villa de 866 habitantes, a 95 kilómetros de Teruel y a 75 de la estación de Alcañiz. Produce cereales, vinos, ganado y quesos.

*Molinos.* — Villa de 1,328 habitantes, a 115 kilómetros de Teruel y a 42 de la estación de Alcañiz. Produce aceite, cereales, vinos, patatas y ganado. Fabrica aguardientes.

*Olmos (Los).* — Lugar de 561 habitantes, a 115 kilómetros de Teruel y a 42 de la estación de Alcañiz. Carretera de Alcañiz a Montalbán. Produce vinos, aceite, cereales y ganado. Hay agregado el caserío Mas de Orta.

*Parras de Castellote (Las).* — Villa de 1,145 habitantes, a 130 kilómetros de Teruel y a 56 de la estación de Alcañiz. Produce aceite, cereales, vinos, jabón y ganado. Hay agregada la aldea Jaganta.

*Santolea.* — Villa de 780 habitantes, a 110 kilómetros de Teruel y a 50 de la estación de Utrillas. Produce aceite, vinos, cereales, manzanas, aguardientes y ganado.

*Seno.* — Villa de 422 habitantes, a 25 kilómetros de Teruel y a 40 de la estación de Alcañiz. Produce aceite, vinos, cereales y ganado. Hay agregado el barrio París.

*Tronchón.* — Villa de 961 habitantes, a 88 kilómetros de Teruel y a 60 de la estación de Utrillas. Produce cereales y ganado. Hay agregado el caserío Los Prados.

## PARTIDO JUDICIAL DE HIJAR

Hállase en la parte más septentrional de la provincia, limitando: por el N., NE. y NO., con la de Zaragoza; por el E., con el partido de Alcañiz; por el S., con los de Castellote y Aliaga, y, por el SO., con el de Montalbán.

El territorio es llano en las zonas septentrional, central y oriental; en la meridional se desarrolla la Muela de los Montalvos, y en la occidental la sierra de Arcos, logrando, ambas, altitudes superiores a 950 metros. Todas las corrientes fluviales van a desaguar en el Ebro por medio de los ríos Martín, Aguas Vivas y otros de menor importancia.

La línea férrea de Barcelona-Caspe-Zaragoza circula por el N. de esta jurisdicción, pasando por La Puebla de Híjar, donde recibe un ramal que procede de Alcañiz. Las carreteras, partiendo de la cabeza del partido, toman las siguientes direcciones: de Zaragoza, por Azaila, de donde arranca un ramal hacia La Zaida; de Alcañiz; de la Puebla de Híjar; de Samper de Calanda y Castelnou; y de Oliete y Muniesa, por Albalate del Arzobispo, recibiendo esta última algunos ramales.

Consta de los municipios de Híjar, Albalate del Arzobispo, Alloza, Andorra, Ariño, Azaila, Castelnou, Jatiel, Oliete, La Puebla de Híjar, Samper de Calanda, Urrea de Gaén y Vinaceite.

*Híjar.* — Villa de 3,833 habitantes, a 158 kilómetros de Teruel y a 6 de la estación de La Puebla de Híjar. Carreteras indicadas al describir el partido. Hállase rodeada de colinas a la margen derecha del río Martín. Cosecha principalmente aceite, cereales y vinos. Hay una fábrica de hilatura de seda. Cría ganado, y celebra ferias el 3 de Febrero y el 24 de Septiembre.

*Albalate del Arzobispo.* — Villa de 4,454 habitantes, a 148 kilómetros de Teruel y a 16 de la estación de La Puebla de Híjar. Carretera de Oliete a Híjar. Hállase a la margen izquierda del río Martín. Produce aceite, cereales y ganado. Tiene una fábrica de hilatura de lana. Celebra ferias del 24 al 27 de Septiembre.

*Alloza.* — Lugar de 1,946 habitantes, a 35 kilómetros de Teruel y a 41 de la estación de La Puebla de Híjar. Carreteras a Andorra y a Ariño. Cosecha vinos, aceite y cereales; cría ganados, y celebra feria el 14 de Septiembre.

*Andorra.* — Villa de 2,943 habitantes, a 44 kilómetros de Teruel y a 39 de la estación de La Puebla de Híjar, por carretera. Cosecha vinos, aceite y cereales; fabrica jabón; cría ganados, y celebra ferias del 8 al 10 de Septiembre.

*Ariño.* — Villa de 1,540 habitantes, a 125 kilómetros de Teruel y a 19 de la estación de Muniesa. Carreteras a Híjar, Muniesa y Alloza. Produce vinos, aceite, cereales, licores y ganado. Tiene un establecimiento balneario.

*Azaila.* — Lugar de 798 habitantes, a 170 kilómetros de Teruel, con estación de ferrocarril. Carreteras a Zaragoza, Híjar y La Zaida. Cosecha vinos, aceite y cereales.

*Castelnou.* — Villa de 532 habitantes, a 168 kilómetros de Teruel y a 4 de la estación de Samper de Calanda, por carretera. Produce principalmente aceite y cereales.

*Jatiel.* — Lugar de 241 habitantes, a 67 kilómetros de Teruel y a 2 de la estación de Samper de Calanda. Produce cereales.

*Oliete.* — Villa de 2,535 habitantes, a 117 kilómetros de Teruel y a 12 de la estación de Muniesa. Carretera de Muniesa a Híjar. Cosecha aceite, vinos y cereales; cría ganados.

*Puebla de Híjar (La).* — Lugar de 2,276 habitantes, a 164 kilómetros de Teruel, con estación en las líneas de Barcelona-Caspe-Zaragoza y de Alcañiz. Carretera a Híjar y a Zaragoza. Cosecha cereales, aceite y vinos; cría ganados; fabrica azúcar de remolacha. Hay agregados los caseríos Eras del Calvario, Los Tres Caminos y Val de la Balsa.

*Samper de Calanda.* — Villa de 2,803 habitantes, a 165 kilómetros de Teruel, con estación de ferrocarril en las líneas de Barcelona-Caspe-Zaragoza y de Alcañiz a La Puebla de Híjar. Produce cereales, remolacha, aceite y ganado. Tiene fábricas de botones.

*Urrea de Gaén.* — Lugar de 1,243 habitantes, a 154 kilómetros de Teruel y a 9 de la estación de La Puebla de Híjar. Produce vinos, aceite, cereales y ganado. Hay agregado el caserío El Regadío.

*Vinaceite.* — Lugar de 582 habitantes, a 150 kilómetros de Teruel y a 10 de la estación de Azaila. Cosecha vinos, aceite, cereales, higos y azafrán; cría ganados.

#### PARTIDO JUDICIAL DE MONTALBÁN

Se halla al N. de la provincia, y tiene sus límites septentrionales con la provincia de Zaragoza; los del E., con los partidos de Híjar y Aliaga; los del S., con el último nombrado y el de Teruel; los del SO., con el de Albarracín, y, los del O. y NO., con el de Calamocha.

El territorio es bastante accidentado, desarrollándose, a NE., la sierra de Arcos; a NO., la Sierra Pelarda y Peña Calera; en la parte meridional, la sierra de San Just y el alto de la Motorrita, y, en los confines del SO., las estribaciones de Sierra Palomera.

Salvo algunas pequeñas corrientes que se forman a Mediodía de este partido y van a parar al Alfambra, tributario del Turia, todas las demás aguas corresponden a la cuenca del Ebro. Los principales ríos que bañan este territorio son: el Martín, el Agua Vivas, el Moyuela, el Azuara y algunos afluentes del Jiloca.

En las minas de Utrillas se inicia la línea férrea que va a Zaragoza, utilizándose para el servicio de pasajeros. La carretera de Zaragoza a Teruel atraviesa el partido de N. a S., recibiendo, en Muniesa, un ramal procedente de Híjar y Ariño, y, más al S., otros tres ramales procedentes de Montalbán, Calamocha y Caminreal.

Comprende los ayuntamientos de Montalbán, Alacón, Alcaíne, Alpeñes, Allueva, Anadón, Argente, Armillas, Bádenas, Bañón, Barrachina, Blesa, Cervera del Rincón, Corbatón, Cortes de Aragón, Cosa, Cuevas de Portalrubio, Cutanda, Fuenferrada, Godos, La Hoz de la Vieja, Huesa del Común, Josa, Lidón, Loscos, Maicas, Martín del Río, Mezquita de Loscos, Monforte de Moyuela, Muniesa, Nuevos, Obón, Pancrudo, Las Parras de Martín, Piedrahita y el Colladico, Plou, Portalrubio, La Rambla de Martín, Rillo, Rubielos de la Cérída, Rudilla, Segura de los Baños, Torrecilla del Rebollar, Torre de las Arcas, Torre los Ne-

gros, Utrillas, Valdeconejos, Villanueva del Rebollar de la Sierra, El Villarejo, Visiedo y Vivel del Río Martín.

*Montalbán.* — Villa de 2,061 habitantes, a 90 kilómetros de Teruel y a 3 de su estación, llamada de Utrillas-Montalbán. Carreteras hacia Caminreal y Alcañiz. Produce azafrán, cereales, vinos, frutas y legumbres. Hay canteras de mármol y minas de hulla y azabache. Celebra ferias el 19 de Marzo, el 10 de Julio y el 11 de Noviembre. Tiene agregada la aldea Peñarroyas.

*Alacón.* — Villa de 940 habitantes, a 115 kilómetros de Teruel y a 10 de la estación de Muniesa. Cosecha vino, cereales y azafrán.

*Alcaíne.* — Villa de 1,262 habitantes, a 110 kilómetros de Teruel y a 15 de la estación de Muniesa. Produce vinos, cereales y ganado. Fabrica aguardientes. Explota minas de carbón.

*Alpeñes.* — Lugar de 236 habitantes, a 60 kilómetros de Teruel y a 15 de la estación de Vivel del Río Martín. Produce cereales y ganado.

*Allueva.* — Lugar de 551 habitantes, a 90 kilómetros de Teruel y a 10 de la estación de Segura. Produce cereales y ganado. Hay agregados los lugares Fonfría y Salcedillo.

*Anadón.* — Lugar de 364 habitantes, a 90 kilómetros de Teruel y a 10 de la estación de Segura. Produce cereales y ganado.

*Argente.* — Lugar de 684 habitantes, a 47 kilómetros de Teruel y a 20 de la estación de Villafranca del Campo. Produce principalmente cereales y ganado.

*Armillas.* — Lugar de 367 habitantes, a 82 kilómetros de Teruel y a 5 de la estación de Segura. Cosecha cereales y azafrán. Explota salinas y minas de plomo.

*Bádenas.* — Lugar de 449 habitantes, a 100 kilómetros de Teruel y a 22 de la estación de Báguena. Produce cereales, alfalfa y ganado.

*Bañón.* — Lugar de 713 habitantes, a 68 kilómetros de Teruel y a 14 de la estación de Caminreal. Carreteras a Calatayud, Valencia y Montalbán. Produce cereales, azafrán y ganado.

*Barrachina.* — Lugar de 721 habitantes, a 75 kilómetros de Teruel y a 16 de la estación de Calamocha. Cosecha cereales y vinos.

*Blesa.* — Lugar de 1,412 habitantes, a 105 kilómetros de Teruel y a 7 de la estación de Muniesa. Cosecha principalmente vinos, cereales y azafrán; cría ganados.

*Cervera del Rincón.* — Lugar de 152 habitantes, a 56 kilómetros de Teruel y a 14 de la estación de Vivel del Río Martín. Produce cereales y ganado.

*Corbatón.* — Lugar de 91 habitantes, a 57 kilómetros de Teruel y a 20 de la estación de Vivel del Río Martín. Produce cereales y ganado.

*Cortes de Aragón.* — Lugar de 534 habitantes, a 98 kilómetros de Teruel y a 4 de la estación de Plou. Produce cereales, azafrán y ganado. Celebra feria el 24 de Octubre.

*Cosa.* — Lugar de 335 habitantes, a 67 kilómetros de Teruel y a 22 de la estación de Caminreal. Carretera de Caminreal a Montalbán. Cosecha cereales, esparto, azafrán, miel y ganado.

*Cuevas de Portalrubio.* — Lugar de 188 habitantes, a 64 kilómetros de Teruel y a 10 de la estación de Vivel del Río Martín. Produce cereales; explota minas de carbón y azabache.

*Cutanda.* — Villa de 680 habitantes, a 80 kilómetros de Teruel y a 15 de la estación de Calamocha. Produce

cereales, azafrán, vino, cáñamo, patatas y ganado. Hay numerosos hornos de yeso.

*Fuenferrada*. — Lugar de 390 habitantes, a 70 kilómetros de Teruel y a 6 de la estación de Vivel del Río Martín. Carretera de Teruel a Zaragoza. Produce cereales y ganado.

*Godos*. — Lugar de 309 habitantes, a 75 kilómetros de Teruel y a 15 de la estación de Vivel del Río Martín. Carretera de Montalbán a Calamocha. Produce cereales y azafrán.

*Hoz de la Vieja (La)*. — Lugar de 941 habitantes, a 90 kilómetros de Teruel y a 10 de la estación de Plou. Produce cereales, vino, azafrán y zumaque.

*Huesa del Común*. — Villa de 968 habitantes, a 97 kilómetros de Teruel y a 7 de la estación de Plou. Produce principalmente cereales, azafrán y ganado. Hay agregadas las fábricas Las Alfarerías.

*Josa*. — Lugar de 628 habitantes, a 106 kilómetros de Teruel y a 12 de la estación de Plou. Produce cereales, azafrán, aceite y ganado. Celebra ferias el 16 de Agosto y el 13 de Diciembre.

*Lidón*. — Lugar de 313 habitantes, a 50 kilómetros de Teruel y a 22 de la estación de Villafranca del Campo. Produce cereales, azafrán y ganado.

*Loscós*. — Lugar de 634 habitantes, a 100 kilómetros de Teruel y a 25 de la estación de Plou. Produce cereales y aguardientes.

*Maicas*. — Lugar de 445 habitantes, a 90 kilómetros de Teruel y a 6 de la estación de Plou. Carretera de Teruel a Zaragoza. Produce vinos, cereales y ganado.

*Martín del Río*. — Lugar de 691 habitantes, a 80 kilómetros de Teruel y a 4 de la estación de Vivel del Río Martín. Carretera de Montalbán a dicha estación. Produce cereales, vinos, azafrán y ganado. Tiene agregado el caserío Pajazo.

*Mezquita de Loscós*. — Lugar de 429 habitantes, a 98 kilómetros de Teruel y a 25 de la estación de Plou. Produce principalmente cereales y ganado.

*Monforte de Royuela*. — Lugar de 753 habitantes, a 100 kilómetros de Teruel y a 20 de la estación de Plou. Produce principalmente cereales y ganado.

*Muniesa*. — Lugar de 1,912 habitantes, a 106 kilómetros de Teruel, con estación de ferrocarril. Carretera de Teruel a Zaragoza. Produce cereales, azafrán, vinos, aceite, ganado, aguardientes y licores. Hay agregado el caserío Las Ventas.

*Nueros*. — Lugar de 152 habitantes, a 78 kilómetros de Teruel y a 18 de la estación de Calamocha. Carretera de Montalbán a Calamocha. Produce cereales y ganado.

*Obón*. — Villa de 1,272 habitantes, a 103 kilómetros de Teruel y a 18 de la estación de Utrillas. Produce cereales, patatas, azafrán, vinos, ganado y aguardientes.

*Pancrudo*. — Lugar de 417 habitantes, a 57 kilómetros de Teruel y a 25 de la estación de Vivel del Río Martín. Carretera de Teruel a Zaragoza. Produce principalmente cereales y ganado.

*Parras de Martín (Las)*. — Lugar de 219 habitantes, a 62 kilómetros de Teruel y a 10 de la estación de Utrillas-Montalbán. Cosecha cereales.

*Piedrahita y el Colladico*. — Lugar de 412 habitantes, a 90 kilómetros de Teruel y a 22 de la estación de Luco de Jiloca. Produce cereales, patatas, judías y ganado. Tiene agregado el lugar El Colladico.

*Plou*. — Lugar de 557 habitantes, a 98 kilómetros de

Teruel, con estación de ferrocarril. Carretera de Teruel a Zaragoza. Produce cereales, vinos, azafrán y ganado.

*Portalrubio*. — Lugar de 228 habitantes, a 62 kilómetros de Teruel y a 13 de la estación de Vivel del Río Martín. Produce cereales y ganado.

*Rambla de Martín (La)*. — Lugar de 116 habitantes, a 65 kilómetros de Teruel y a 6 de la estación de Vivel del Río Martín. Cosecha cereales y azafrán.

*Rillo*. — Lugar de 315 habitantes, a 50 kilómetros de Teruel y a 25 de la estación de Vivel del Río Martín. Carretera de Teruel a Zaragoza. Produce cereales y ganado. Explota minas de carbón.

*Rubielos de la Cérída*. — Lugar de 442 habitantes, a 57 kilómetros de Teruel y a 15 de la estación de Monreal del Campo. Produce cereales y ganado.

*Rudilla*. — Lugar de 325 habitantes, a 94 kilómetros de Teruel y a 15 de la estación de Plou. Cría ganado.

*Segura de los Baños*. — Villa de 835 habitantes, a 83 kilómetros de Teruel, con estación de ferrocarril (apartadero). Carretera de Teruel a Zaragoza. Cosecha cereales y azafrán. Tiene minas de carbón a 5 kilómetros.

*Torrecilla del Rebollar*. — Lugar de 581 habitantes, a 74 kilómetros de Teruel y a 10 de la estación de Segura. Carretera de Montalbán a Calamocha. Produce cereales y ganado. Celebra feria el 25 de Julio.

*Torre de las Arcas*. — Villa de 488 habitantes, a 95 kilómetros de Teruel y a 15 de la estación de Utrillas-Montalbán. Produce vinos, cereales y ganado.

*Torre los Negros*. — Lugar de 460 habitantes, a 69 kilómetros de Teruel y a 15 de la estación de Vivel del Río Martín. Produce azafrán, cereales y ganado.

*Utrillas*. — Lugar de 1,087 habitantes, a 87 kilómetros de Teruel, con estación de origen del ferrocarril minero a Zaragoza. Cosecha principalmente cereales. Explota importantes minas de carbón. Hay agregado el barrio Minas de Utrillas.

*Valdeconejos*. — Lugar de 248 habitantes, a 62 kilómetros de Teruel y a 7 de la estación de Utrillas-Montalbán. Produce cereales, patatas y ganado.

*Villanueva del Rebollar de la Sierra*. — Lugar de 314 habitantes, a 75 kilómetros de Teruel y a 5 de la estación de Vivel del Río Martín. Produce cereales, azafrán y ganado.

*Villarejo (El)*. — Lugar de 168 habitantes, a 69 kilómetros de Teruel y a 11 de la estación de Caminreal. Produce cereales, azafrán, vinos y ganado.

*Visiedo*. — Lugar de 565 habitantes, a 46 kilómetros de Teruel y a 24 de la estación de Villafranca del Campo. Cosecha principalmente cereales.

*Vivel del Río Martín*. — Lugar de 647 habitantes, a 76 kilómetros de Teruel, con estación de ferrocarril. Carreteras a Teruel, Zaragoza, Calamocha, Caminreal y Montalbán. Produce cereales, azafrán y ganado.

#### PARTIDO JUDICIAL DE MORA DE RUBIELOS

Se encuentra al SE. de la provincia, limitando: al N., con los partidos de Aliaga y Castellote; al NE., E. y SE., con la provincia de Castellón; al S., con la de Valencia; al SO., con la de Cuenca y el Rincón de Ademuz, que pertenece a la de Valencia, y, al O. y NO., con el partido de Teruel.

Abundan en este partido los accidentes orográficos, alcanzando algunos de ellos notables altitudes. Desarró-