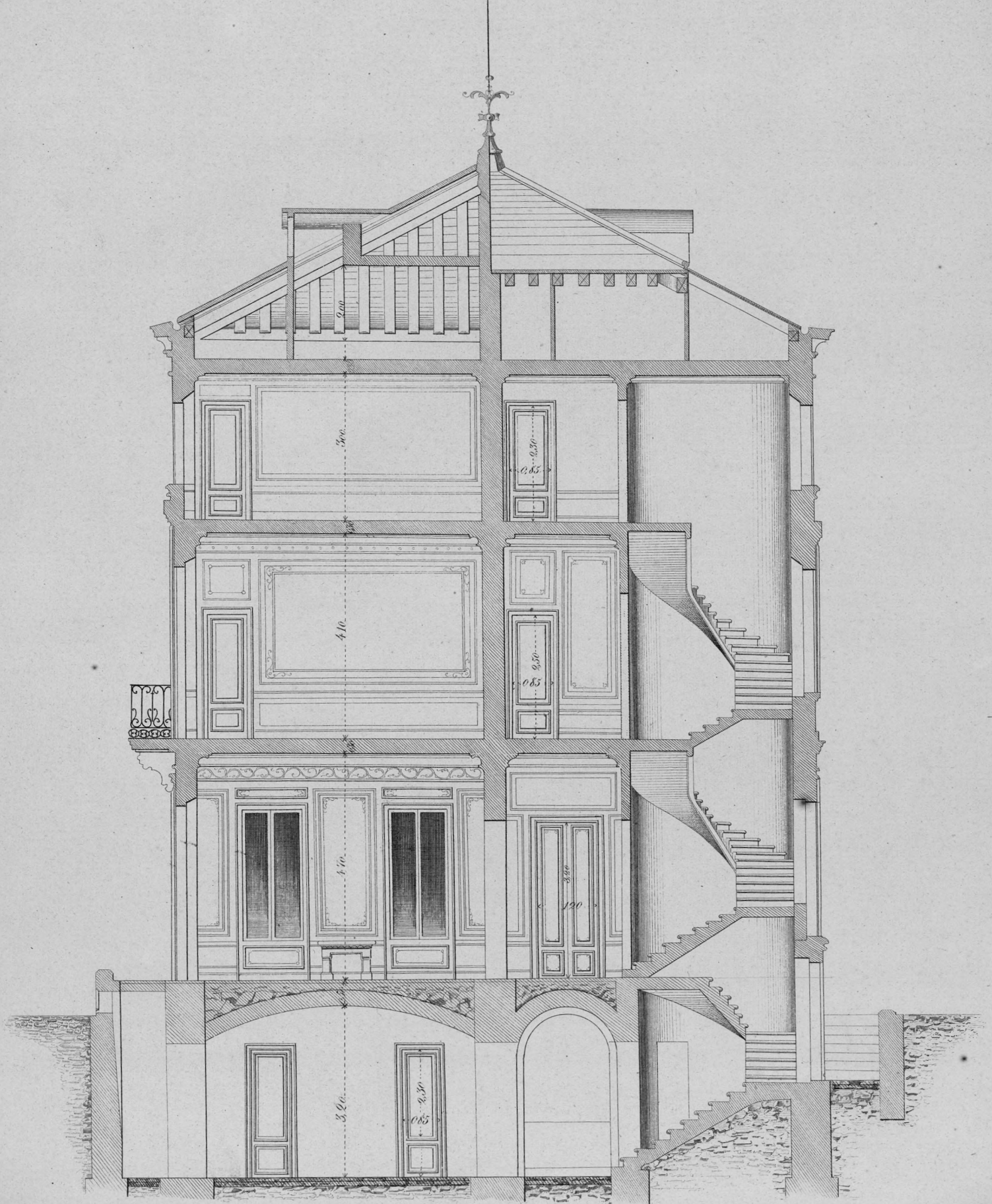


CONSTRUCCIONES DEL EXMO. SR. D. JOSE DE SALAMANCA.

HOTELES DE 2.º ORDEN-SECCION DADA POR LA LINEA AB DE LA PLANTA.



Escala  $\frac{1}{100}$



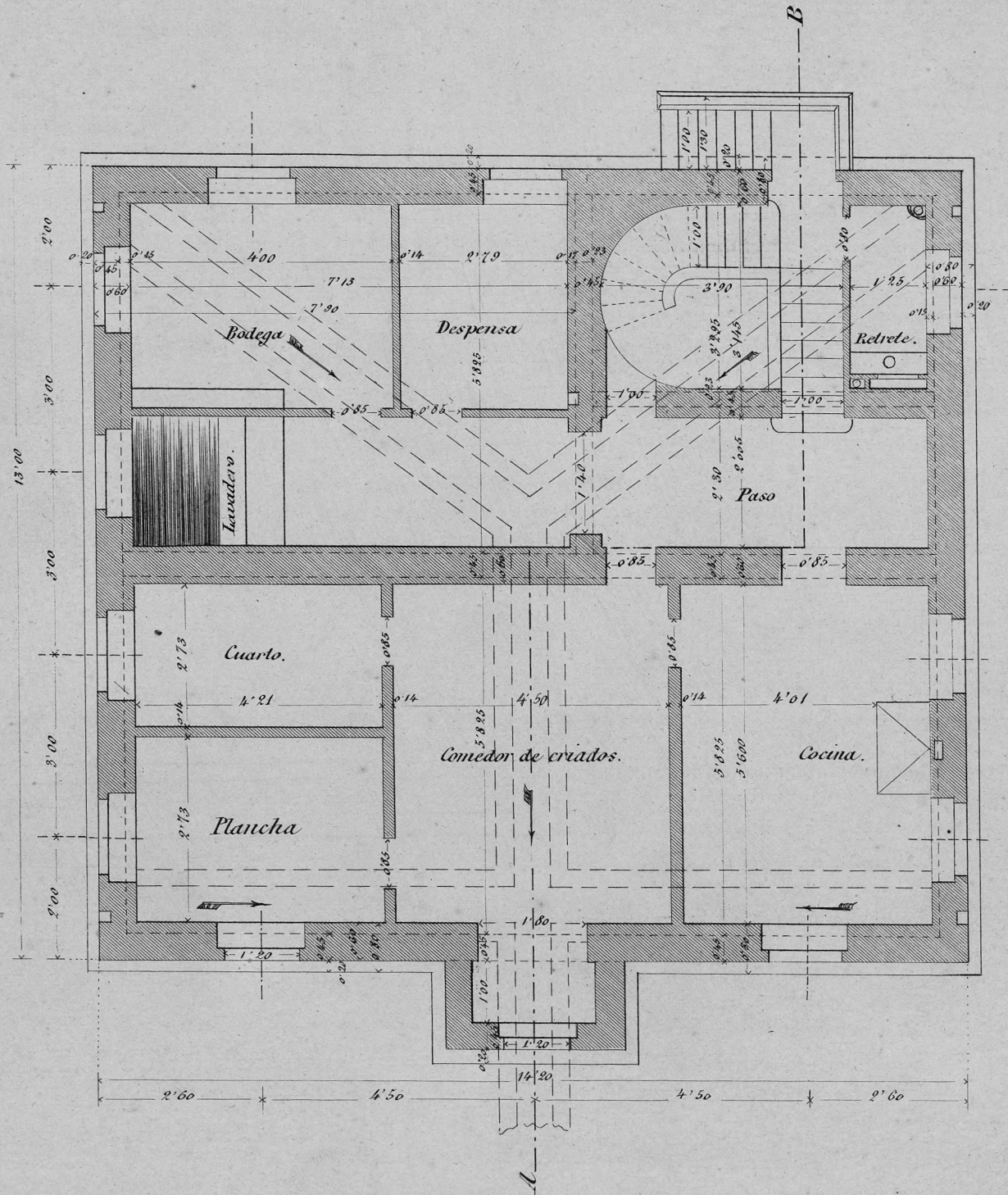
4 metros.

# CONSTRUCCIONES DEL EXMO. S.<sup>o</sup> D.<sup>o</sup> JOSÉ DE SALAMANCA.

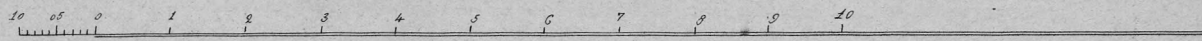
HOTELES DE 2.<sup>o</sup> ORDEN.

SÓTANO.

Proyecto N.<sup>o</sup> 1.



Escala  $\frac{1}{100}$



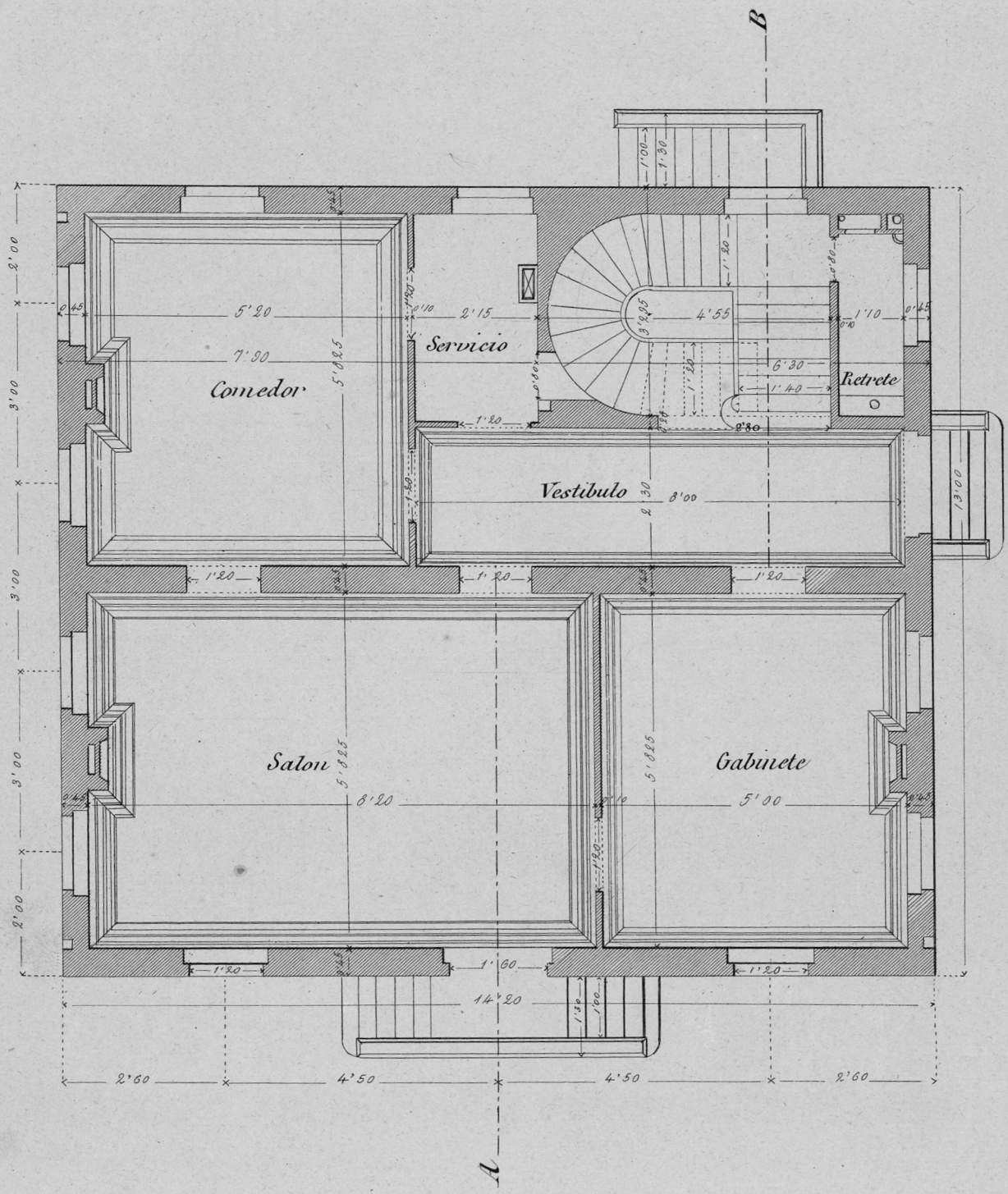
15 metros

# CONSTRUCCIONES DEL EXMO. S<sup>r</sup>D<sup>n</sup> JOSE DE SALAMANCA.

HOTELES DE 2º ORDEN.

PISO BAJO.

Proyecto N<sup>o</sup> 1.



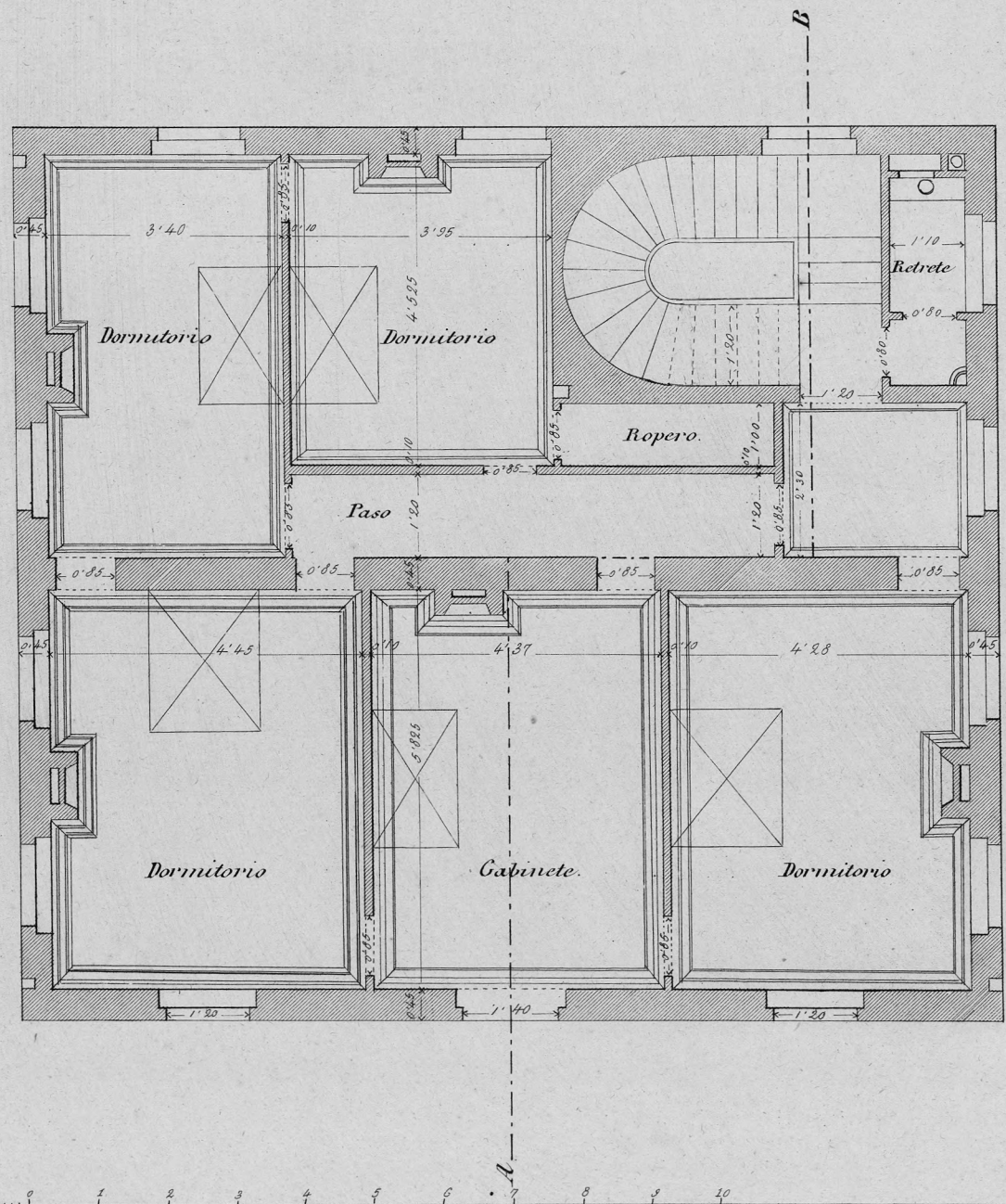
Escala  $\frac{1}{100}$  10 08 0 1 2 3 4 5 6 7 8 9 10 15 metros.

# CONSTRUCCIONES DEL EXMO SR D<sup>NO</sup> JOSE DE SALAMANCA

HOTELES DE 2º ORDEN.

PISO PRINCIPAL.

Proyecto Nº 1.



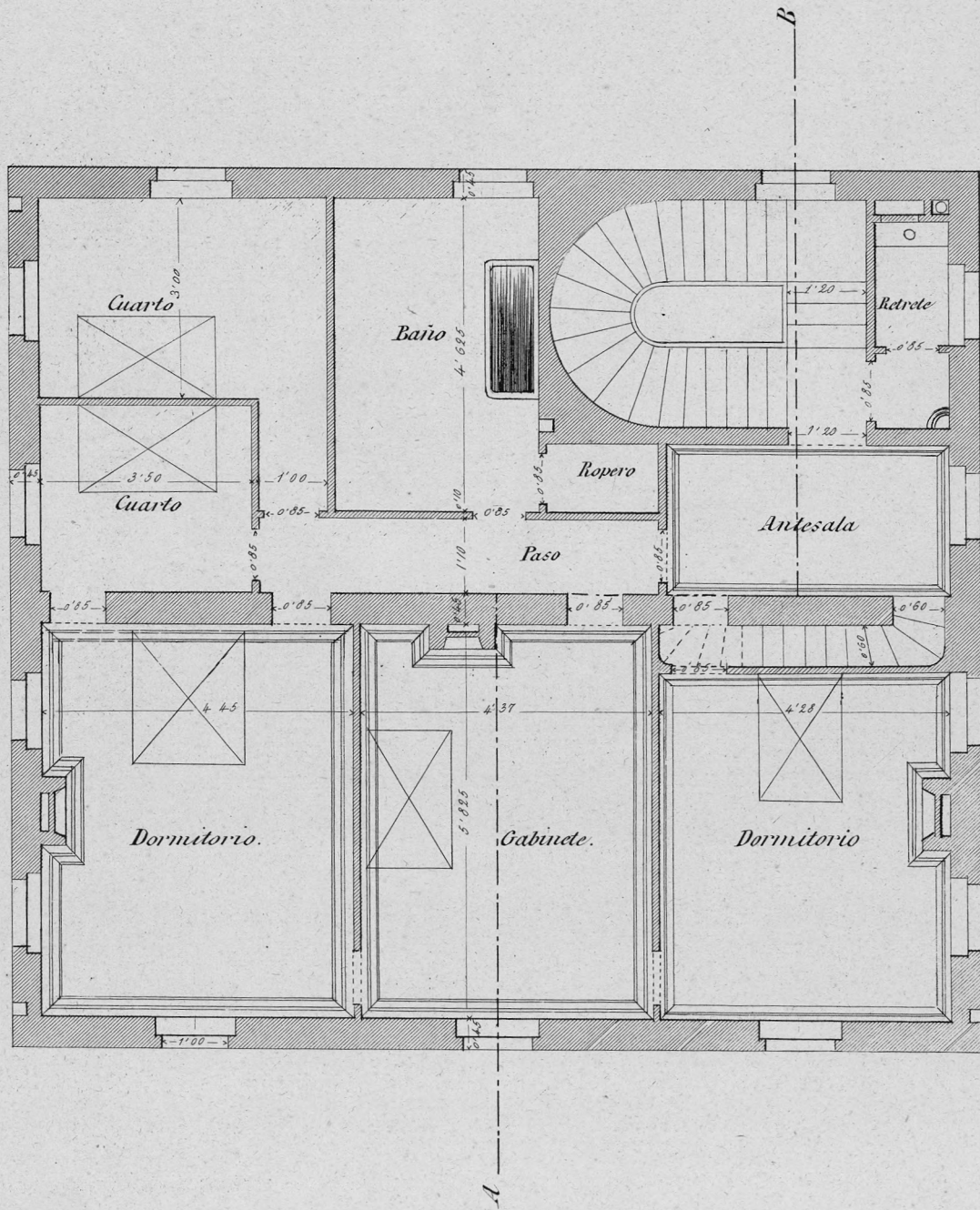
Escala  $\frac{1}{100}$  10 06 0 1 2 3 4 5 6 7 8 9 10 15 metros.

# CONSTRUCCIONES DEL EXMO. S.<sup>r</sup> D.<sup>n</sup> JOSE DE SALAMANCA.

HOTELES DE 2.<sup>o</sup> ORDEN.

PISO SECUNDO.

Proyecto N.<sup>o</sup> 1.



Escala  $\frac{1}{100}$  metros.



*ENSANCHE DE MADRID.*

CONSTRUCCIONES DEL EXMO. S.<sup>o</sup> MARQUES DE SALAMANCA.

HOTELES DE 2.<sup>o</sup> ORDEN.

Proyecto nº 2.

PLANTAS.