



Situada entre jardines y pinares, con horizonte espléndido, habitabilidad e higiene óptimas, la Ciudad Escolar tiene capacidad, en régimen de internado, para 1.000 alumnas de ocho a dieciocho años, con un parvulario adjunto para 300 niños y niñas de dos a ocho años, y 300 plazas más en régimen de semipensión.

FRANCISCO FRANCO BAHAMONDE
 INAUGURO ESTA CIUDAD SANITARIA
 PROVINCIAL "FRANCISCO FRANCO"
 EL DÍA 18 DE JULIO DE 1968

El Caudillo, después de descubrir la placa conmemorativa de esta efemérides, penetró en el vestíbulo del edificio del hospital médico quirúrgico, donde el arzobispo doctor Morcillo, revestido de pontifical, bendijo las instalaciones.

Luego, ante la maqueta de la Ciudad Sanitaria, el presidente de la Diputación, doctor González-Bueno, explicó al Caudillo y acompañantes las características esenciales del nuevo complejo hospitalario.

"Esta Ciudad Sanitaria —informó el doctor González-Bueno— está situada en la zona Sur-Este de la capital, lo que va a permitir atender, en magníficas condiciones a una gran barriada y a los posibles accidentados de las carreteras de tanto tráfico como son las de Barcelona y Valencia. Ocupa 30.000 metros cuadrados y el resto, hasta 61.000, arbolado y jardinería.

Viene, por tanto, a cubrir, para la armónica y conjunta asistencia de la enfermería provincial, un hueco, constituyendo al hacerlo un eslabón brillante y eficaz en la gran cadena de planificación hospitalaria de España.

Se compone de las siguientes edificaciones:



Clases para maternales y parvulario, con ciclo completo de ocho grados y enseñanza primaria, bachillerato y cursos preuniversitarios, función docente de la nueva Ciudad Escolar Provincial «Francisco Franco»



En la Ciudad Escolar, S. E. visitó el aula magna, la capilla, diversas clases, la parte residencial y el complejo deportivo. El doctor González-Bueno mostró al Caudillo la maqueta del nuevo centro escolar, explicando al Caudillo, ministros y personalidades que le acompañaban, las modernas características de la Ciudad Escolar Provincial «Francisco Franco».

(Fotos López Contreras.)

Hospital Médico-Quirúrgico y de Especialidades, con clínica privada adjunta, cuya capacidad de enfermería es de 1.100 camas.

Hospital Psiquiátrico y de día, para enfermos agudos, con capacidad de 350 camas.

Hospital Oncológico «Marquesa de Villaverde», con capacidad para 275 camas.

En total la capacidad de enfermería es de 1.725 camas.

Escuela de Enfermeras, para 100 alumnas, en situación de internado.

Residencia de las Hijas de la Caridad, para 100 hermanas.

Nave de fabricación de medicamentos.

Iglesia pública capaz para 800 almas.
Parque Móvil con cinco ambulancias.

Imprenta Provincial.

En todas las edificaciones se ha procurado conjugar el máximo decoro con la exención de todo lujo innecesario y antifuncional. Posee los más modernos y plurales elementos de exploración, de provisión de técnicas y de tratamiento.

HOSPITAL MEDICO-QUIRURGICO

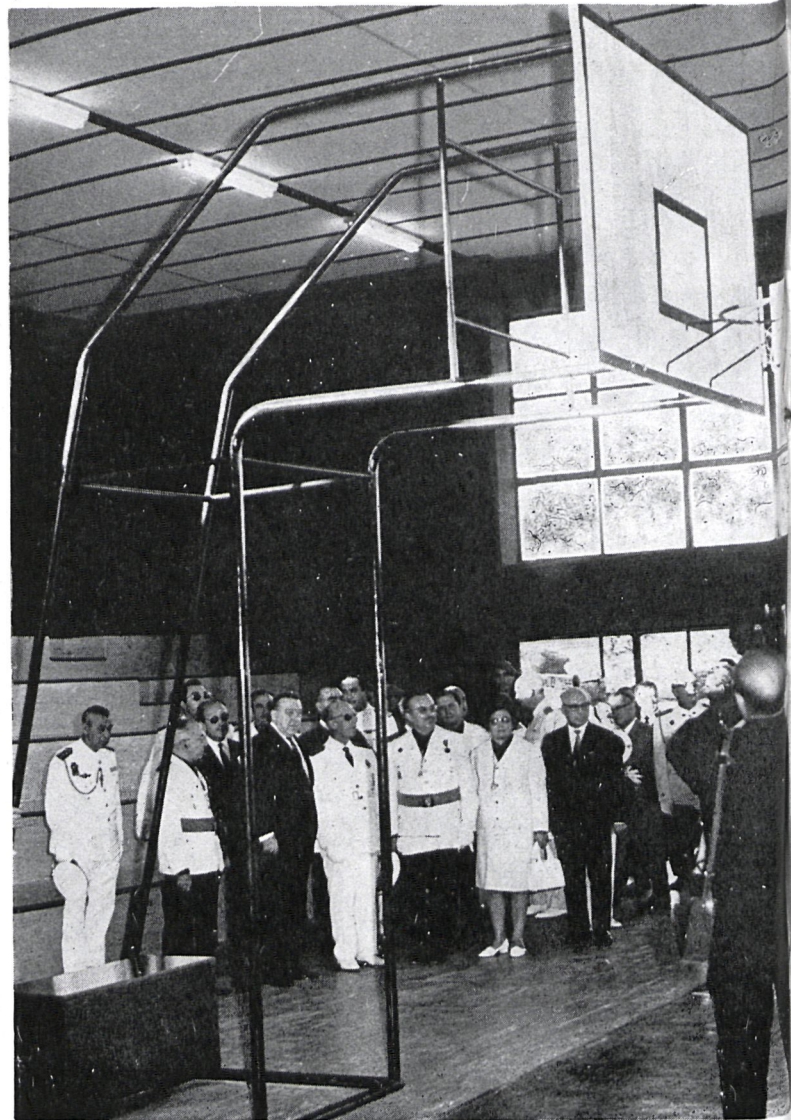
El Hospital Médico-Quirúrgico y de Especialidades —continuó el Presidente de la Diputación—, que constituye el bloque central, con capacidad de 1.100 camas, distribuidas en seis plantas, aloja las unidades médicas y quirúrgicas más variadas, agrupadas en servicios de enfermería de 42 camas.

En las plantas inferiores están instalados los servicios de policlínica en amplia rotonda. Vecinos a ellos se encuentran los de laboratorio, que ocupa un amplio sector y está dotado, técnica y departamentalmente, de los más modernos métodos de investigación, y los de radiología, con múltiples y actuales instalaciones que garantizan su funcionalismo y circulación. También se encuentran en estas plantas situados un gran servicio de anatomía patológica y el gabinete fotográfico. Completan estas plantas la capilla y salón de actos, ambos de gran capacidad.

La planta principal alberga los servicios de dirección, recepción y administración, urgencia, aula de trabajo, biblioteca, cafeterías de médicos, personal auxiliar y familiares, archivos de historias clínicas, boxes de ingreso, tres quirófanos para servicio de urgencia y traumatología, ortopedia y rehabilitación, con gimnasio, piscina, etc.; sección de quemados y cirugía plástica, reparadora y maxilofacial.

En esta planta radica también la unidad de esterilización central, destinada a surtir de material estéril tanto a quirófanos como al resto del hospital.

En la planta primera, junto con tres servicios de especialidad quirúrgica (Digestivo, Tórax y Urología) existe el bloque principal de quirófanos, en número de ocho, en disposición circular ampliamente dotados y con torres de observación y televisión en circuito cerrado en color. Anejo a los mismos se encuentra situada la Unidad funda-



S. E. visitó muy complacido el conjunto polideportivo de la Ciudad Escolar Provincial que lleva su nombre y, concretamente, en las fotos le observamos durante su estancia en el gimnasio y piscina cubiertos. (Fotos López Contreras.)

mental de Coronariopatías y Cuidados Intensivos, con cuarenta camas monitorizadas con los más modernos aparatos para el control automático de pacientes graves en el post-operatorio inmediato, cámara hiperbálica, tiendas de aislamiento de oxígeno, carros de resucitación, etc., constituyendo un conjunto armónico y funcional, puestos de enfermeras, evitadores de largos desplazamientos. Se dispone de cocina dietética.

HOSPITAL ONCOLOGICO "MARQUESA DE VILLAVERDE"

El Hospital Oncológico "Marquesa de Villaverde", con capacidad para 275 camas, dispone de los más avanzados métodos para el diagnóstico y

La Ciudad Escolar cuenta con amplio complejo polideportivo, piscinas, gimnasios, balonmano, baloncesto y canchas de tenis; club para estar y exposiciones.



tratamiento de enfermos oncológicos. Junto a toda clase de elementos de investigación de laboratorio, posee, abstracción hecha de las unidades de radioterapia habituales, dos bombas de cobalto y acelerador lineal alojado en un bunker especial que evita todo peligro de contaminación.

HOSPITAL PSIQUIATRICO PARA ENFERMOS AGUDOS

El Hospital Psiquiátrico para enfermos agudos aloja 350 camas para enfermos de este tipo, y la Escuela de Enfermeras está montada para 100 alumnas en régimen de internado con grandes y luminosas aulas, donde se realizará la misión docente polarizada

a estos fines. Biblioteca, salón de actos y cafetería.

DATOS COMPLEMENTARIOS

Como complemento —continuó explicando don Carlos González-Bueno— de la Ciudad Sanitaria existe, con acceso directo al público por la calle de Ibiza, una iglesia de línea funcional y moderna con capacidad para 800 personas.

Bajo el aspecto social todas sus habitaciones son de una, dos y tres camas, exteriores y luminosas, con amplios ventanales expresamente preparados para evitar los cambios térmicos y amortiguar los ruidos. Todas ellas están dotadas de televisión y teléfono.

En el Hospital Psiquiátrico "Alonso Vega" desaparece el carácter custodial con un criterio que los enfermos retornen, cuanto antes, a la vida social merced a una intensa actividad terapéutica que atienda a 1.200 enfermos.

no. Todo el complejo hospitalario dispone de aire acondicionado.

Su sección administrativa y de recepción están concebidas para el más perfecto funcionamiento y disponen de ordenador electrónico. Todo su personal trabajará en dedicación plena, en equipo sincronizado. Desaparecerá totalmente el concepto de hospital-asilo, ha de ser un hospital dinámico con el subsiguiente aumento de posibilidades de asistencia y de evitación de pérdida de horas de trabajo.

Llevará a cabo una colaboración docente con la Universidad y de investigación clínica.

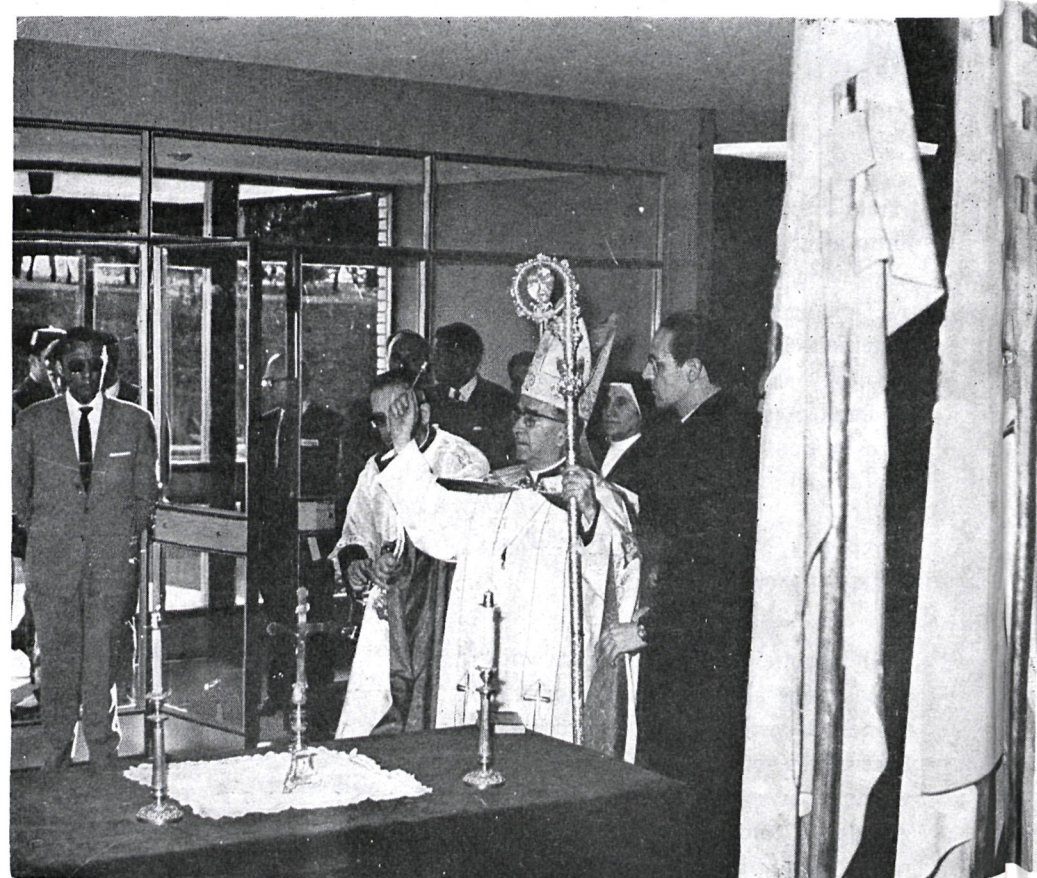
Esta Ciudad Sanitaria no quiere constituir rectoría de ninguna naturaleza, ni tampoco ser un compartimento estanco; quiere ser un aporte de colaboración nacional asistencial.

Puedo afirmaros, señor, que esta Ciudad Sanitaria constituye un modelo entre los Centros asistenciales, tanto nacionales como extranjeros, y su función responderá en el mismo tono.

Su construcción se ha llevado a cabo en el término de veinticuatro meses."

Tras las palabras del Presidente de la Diputación, el Caudillo visitó, entre otras dependencias, la planta sexta destinada a residencia de la comunidad religiosa de las Hijas de San Vicente de Paúl; el heliopuerto, desde donde se admira una completa panorámica de la Ciudad Sanitaria; el servicio de reanimación y coronarias; la sección de quirófanos; la central de esterilización, el servicio de traumatología y rehabilitación, la capilla del hospital médico-quirúrgico, la sección de rayos X y el salón de actos.

A continuación estuvo en la zona ajardinada de la Ciudad, donde visitó la iglesia abierta al público en general, de línea funcional y moderna, y más tarde examinó las ambulancias del parque móvil, recorriendo finalmente el Hospital Oncológico "Marquesa de Villaverde", donde se interesó por el funcionamiento de las secciones de cobalto, radioisótopos y rayos X.



El Hospital Psiquiátrico «Alonso Vega» cerró brillantemente este programa de inauguraciones que, sin duda alguna, constituye el acto más importante en la historia de la Diputación. El Caudillo, el vicepresidente del Gobierno y los ministros resaltaron con su presencia estas realizaciones provinciales. El doctor González-Bueno explicó aquí también las peculiaridades de este centro que lleva el nombre del ministro de la Gobernación, quien, visiblemente emocionado, asistió al acto. (Fotos López Contreras.)



INAUGURACION DE LA CIUDAD ESCOLAR

Concluida su visita a la Ciudad Sanitaria, el Jefe del Estado, en unión del vicepresidente del Gobierno, ministros y autoridades que formaban su séquito, se trasladó a la Ciudad Escolar Provincial "Francisco Franco", levantada en el término de Fuencarral, donde, igualmente, fué recibido con muestras de adhesión y afecto.

Aquí cumplimentaron al Generalísimo los miembros de la Comisión especial de la Ciudad Escolar Provincial, integrada por los diputados provinciales doña Oliva Tomé Lambea, don Francisco Arquero Soria, don Rafael Zahonero Rochet, don Manuel García Moreno y los funcionarios provinciales señores Melendo Abad y Bermúdez-Cañete.

Tras descubrir la lápida conmemorativa de esta inauguración, Su Excelencia pasó al vestíbulo de la Ciudad, donde asimismo el arzobispo doctor Morcillo bendijo las instalaciones, explicándole a continuación el Presidente de la Diputación las peculiaridades de este centro escolar modelo, que ha venido a sustituir a los colegios de las Mercedes y de la Paz, en función des-

de hacía un siglo, destacando el doctor González-Bueno que esta sustitución ha sido motivada porque ambos colegios carecían de la condición social, localización, habitabilidad e higiene, capacidad de instalaciones deportivas, así como, fundamentalmente, de las debidas a la función docente.

En esta flamante Ciudad Escolar, obra del arquitecto don Manuel Ambrós Escanellas, se ha conseguido situar este desfase en el polo opuesto. Es decir, en localización inmejorable, en el término de Valdelatas, entre jardines y pinares, con horizonte espléndido, habitabilidad e higiene, con capacidad para 1.000 alumnas de ocho a dieciocho años, en régimen de internado, 300 en régimen de semipensión y 300 plazas, también, en parvulario adjunto para niñas y niños de dos a ocho años. Cuenta con amplio complejo polideportivo, gimnasio, piscinas, campos de balonmano y baloncesto, canchas de tenis, club para estar y exposiciones.

La función docente comienza por las clases maternas y de parvulario, con ciclo completo de ocho grados y enseñanza primaria, bachillerato y cursos preuniversitarios. Toda la enseñanza estará a cargo de maestras y

La Diputación Provincial de Madrid, con los nuevos centros inaugurados y los ya existentes, totalmente transformados, aporta 3.600 camas a las necesidades de la provincia, aproximadamente la tercera parte de las exigencias de una población de tres millones de habitantes.

maestros titulados. A ello va unido la formación profesional industrial en sus grados de oficialidad y en sus ramas de delineante, peluquería, cosmética, secretariado, francés e inglés.

En la Ciudad Escolar el Generalísimo visitó el aula magna, la capilla, diversas clases, la parte residencial, el club recreativo y el complejo polideportivo. Al abandonarla fué objeto de vivas manifestaciones de simpatía por parte del personal directivo, profesorado y un grupo de pequeñas alumnas que habían asistido a la ceremonia.

INAUGURACION DEL HOSPITAL PSIQUIATRICO "ALONSO VEGA"

Por último, el Jefe del Estado se dirigió al cercano Hospital Psiquiátrico "Alonso Vega", obra del arquitecto don Martín Marcide, emplazado también en el término de Fuencarral, en donde tras ser cumplimentado por el doctor López-Ibor, decano del Cuerpo Médico de la Beneficencia Provincial y profesor-jefe del Servicio de Psiquiatría, descubrió asimismo otra placa que conmemora esta inauguración.

Aquí también el arzobispo bendijo las instalaciones, y el doctor González-Bueno explicó con detalle al Caudillo las características de este moderno centro asistencial, cuya construcción, distribución y elementos de trabajo, diagnóstico y tratamiento, responden a los más modernos conceptos sociales y médicos. En lo que respecta a su funcionamiento está en íntima relación con el pabellón de enfermos agudos de la Ciudad Sanitaria, con el criterio en su gestión de que los enfermos retornen, cuanto antes, a la vida social, con desaparición del carácter custodial, y ello merced a una intensa actividad terapéutica.

Resaltó el Presidente de la Diputación que no se trata, por tanto, de un hospital depósito, ni de un hospital sólo para crónicos o para cronificar enfermos, sino de un hospital dinámico y activo.

Su capacidad es de 1.200 camas, que con las 350 que tiene el pabellón de enfermos agudos de la Ciudad Sanitaria, pone a disposición de la psiquiatría provincial 1.550 camas, aportación evidentemente importantísima que contribuirá a resolver el urgente y grave problema de la asistencia psiquiátrica nacional. Su puesta en funcionamiento está prevista para el primero de octubre próximo.

En sus palabras finales el doctor González-Bueno resaltó que la Diputación de Madrid, con estos nuevos centros y con los ya existentes, totalmente transformados también en el curso de estos dos últimos años, como son el Instituto Provincial de Obstetricia y Ginecología, el Hospital Pediátrico y el pabellón de Niños Prematuros, aporta a las necesidades asistenciales de la provincia 3.600 camas, lo que supone la tercera parte de las necesarias en una ciudad de tres millones de habitantes, constituyendo un buen desarrollo a este respecto.

El Caudillo visitó, entre otras dependencias, diversas habitaciones para enfermos, el aula magna, la capilla, comedores y la sección de laboroterapia.

Cerca de las ocho y media de la tarde, el Jefe del Estado dió por terminada esta jornada inaugural, por la que se mostró muy complacido, expresando su felicitación al doctor González-Bueno y a la Corporación que preside por estas magníficas realizaciones.

Al subir al coche para dirigirse a su residencia del palacio de El Pardo Su Excelencia fué objeto de una clamorosa despedida.

EMULSIONES CATIONICAS (*ácidas*) DE RIEGO Y MEZCLA

EA - 70 (ECM-2) Emulsión catiónica de envuelta, rotura media, con el 70% de ligante, para la fabricación de aglomerados y mezclas en frío. Corresponde al tipo ECM-2, de las especificaciones oficiales del M.O.P.

EA - 65 (ECR-2) Emulsión catiónica de riego, rotura rápida, con el 65% de ligante. Corresponde al tipo ECR-2, de las especificaciones oficiales del M.O.P.

EA - 60 (ECR-1) Emulsión catiónica de riego, rotura rápida, con el 60% de ligante. Corresponde al tipo ECR-1, de las especificaciones oficiales del M.O.P.

enriquecidas con activante ACC

Además del emulgente, estas emulsiones contienen Activante ACC, patentado por COMPOSAN.

Sus ventajas son evidentes: ● Favorece al máximo la adhesividad de cualquier tipo de árido con el ligante. ● Por su especial proceso de fabricación, a base de aceites de alquitrán seleccionados, posee un contenido de bases pirídicas, que aparte de tamponar el PH, aumenta su poder de adhesividad.

TODAS LAS EMULSIONES COMPOSAN HAN SIDO SOMETIDAS, PREVIAMENTE, A CONTROL DE CALIDAD.

¡CONSULTENOS! **composan, s.a.**

Cedaceros, 4 - Tfno. 222 64 76 - MADRID-4. FABRICACION Y SUMINISTROS EN TODA ESPAÑA.

