



CIUDAD SOCIAL DE ANCIANOS "FRANCISCO FRANCO"

SITUACION:

En el kilómetro 13 de la carretera de Fuencarral a Colmenar Viejo, entre la Ciudad Escolar y el Colegio de San Fernando, en los terrenos del monte de Valdelatas, propiedad de la Diputación Provincial. Está rodeada de jardines y arbolado, y dotada de perfecta urbanización y alumbrado.

CARACTERISTICAS DEL EDIFICIO

Está constituida por una cúpula poligonal central (gran hall), separada del edificio principal por un anillo circular rodeado de cuatro zonas ajardinadas que están separadas por los cuatro pasos de acceso a la mencionada cúpula del edificio, y de ella parten siete





cuerpos salientes de forma rectangular, de los cuales, cinco están compuestos de cuatro plantas, aparte de la baja, y dos cuerpos de tres plantas, también aparte de la baja. En los cinco cuerpos de cuatro plantas se encuentran los apartamentos destinados a matrimonios, que componen un total de 256 unidades. Los dos cuerpos de tres plantas contienen los apartamentos individuales, por un total de 126 unidades, todos ellos son exteriores y con terraza.

Para el acceso a los apartamentos cuenta con cuatro escaleras principales, ocho ascensores y cuatro montacargas.

En la planta baja están situados la vivienda y despacho del Director, vivienda y despachos para Médicos, Sacerdotes y personal de guardia, despacho de Gobernantas, y de Asistentes Sociales.

Oficinas de Recepción y de Administración.





A la izquierda, vista exterior de la entrada principal y la escalera de acceso al salón de actos. En esta página, dos aspectos de uno de los espacios interiores ajardinados.

Salón de Actos, con cine, biblioteca-escritorio-sala de lectura. Capilla. Cuatro comedores con mesas de dos y cuatro plazas. Salones de recibo de visitas (uno especial para visitas infantiles), cafetería, dos clubs de entretenimiento.

Clínica con 20 habitaciones individuales.

Peluquería de señoras y caballeros.

Almacenes para alimentos, cuartos fríos y almacenes para ropa, vajilla, cristalería, etc.

Locales comerciales: droguería y lencería, prensa, estanco, lotería y apuestas mutuas.

Servicios especiales y generales de cocina y comedores para el personal subalterno.

En la fachada posterior del gran edificio y en zona de semisótano, están ubicadas las dependencias de lavandería, planchado mecánico y lencería.

Hay un segundo sótano para garaje, central térmica, grupos de presión, aljibe para agua y central eléctrica.



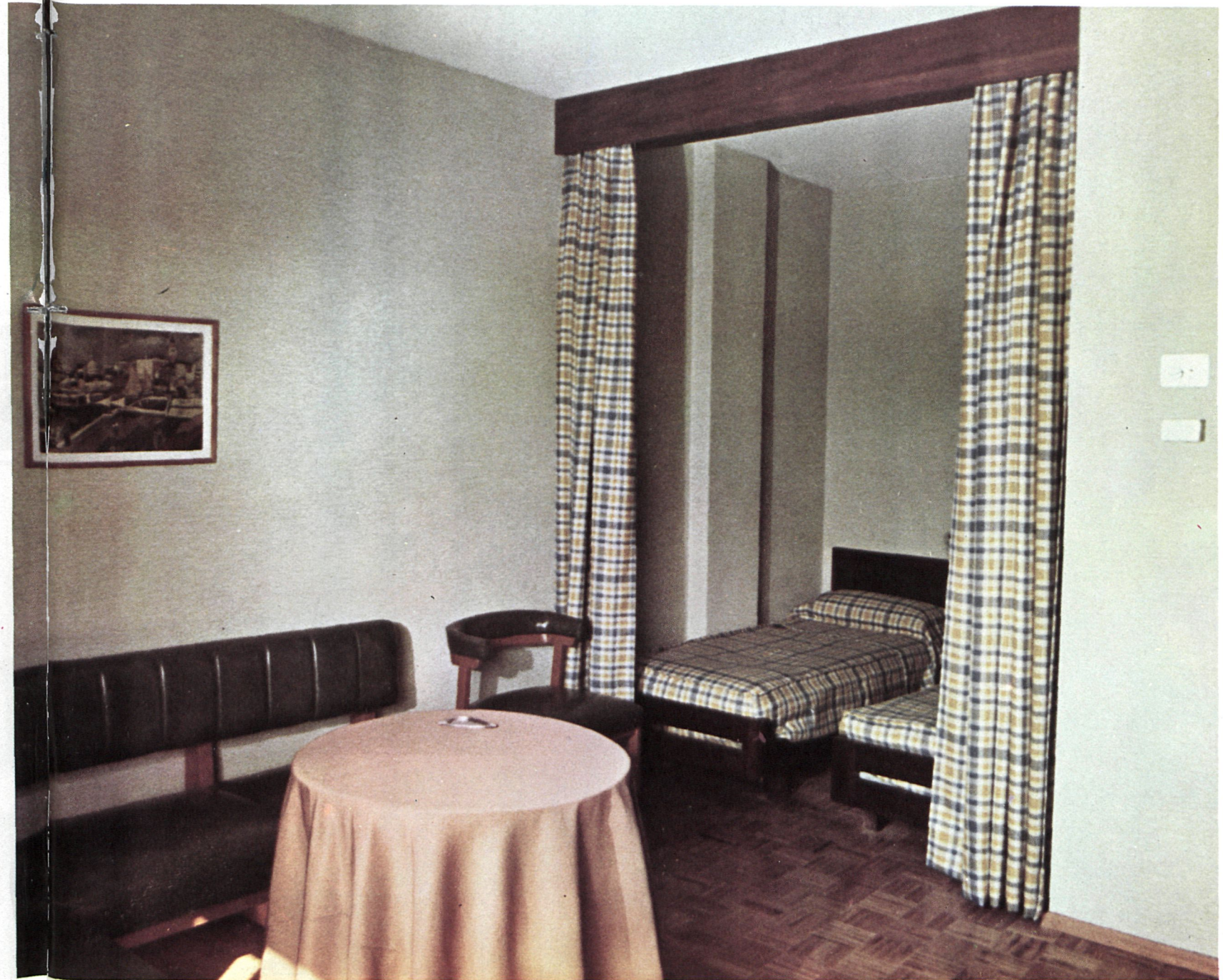


Tres aspectos distintos del gran hall.

Toda esta Residencia está provista de aire acondicionado, televisión, megafonía, central telefónica y telefonía interior.

Los residentes, en caso de grave o crónica enfermedad, tienen garantizado su ingreso inmediato en la Ciudad Sanitaria.

La Ciudad de los Ancianos dispone de dos microbuses para el desplazamiento de sus residentes a la capital; de una ambulancia y un coche bomba contra incendios, ambos en servicio permanente, y en el interior del edificio de 170 extintores de incendios y de bocas de agua.



En esta doble página presentamos, en primer lugar, un detalle de uno de los apartamentos individuales y dos vistas de un apartamento doble para matrimonio.

APARTAMENTOS

Los apartamentos, tanto de matrimonios como individuales, son exteriores, con terraza y visión a jardinería y pinares; están constituidos por un pequeño salón de estar, dormitorio —con dos camas los de matrimonio y con una los individuales—, cuarto de aseo completo, pequeña dependencia con cocina eléctrica y nevera, armario empotrado y maletero. Un apartamento para cuidadoras de noche, "office" y almacén de ropa, por cada piso. El suelo es de parquet. Todos los apartamentos disponen de televisión y teléfono.

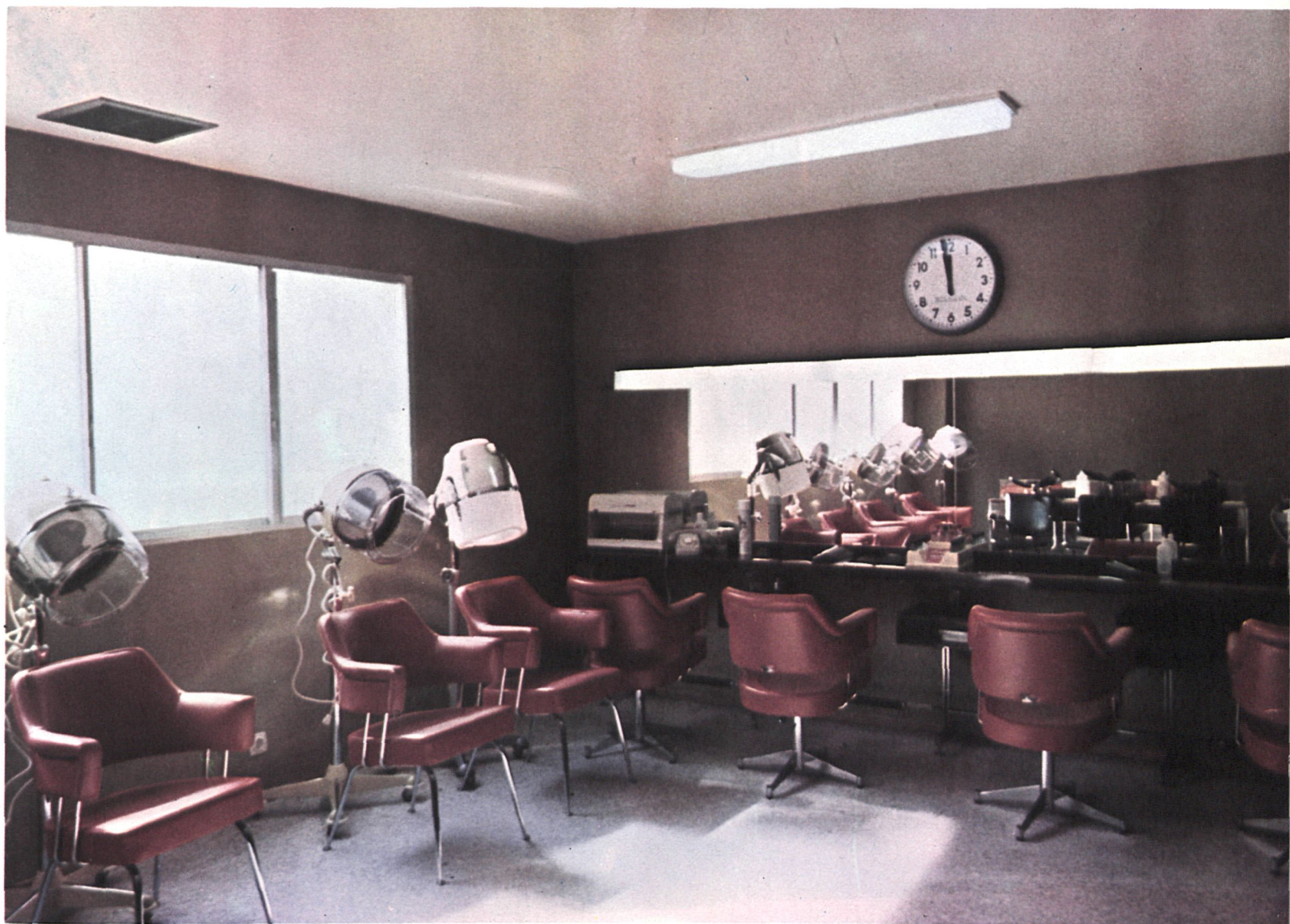


CAPACIDAD

La capacidad es de 256 apartamentos para matrimonios, distribuidos en cinco bloques (512 residentes), y de 126 apartamentos individuales (63 mujeres y 63 hombres), distribuidos en dos bloques separados. Total, 638 residentes.

LA EXPERIENCIA DEMUESTRA QUE ESTA ES LA CAPACIDAD MAXIMA QUE PUEDEN TENER ESTAS RESIDENCIAS PARA QUE SU COMETIDO CUMPLA LAS EXIGENCIAS DEBIDAS.





A la izquierda el comedor n.º 4 y una parte de la galería circular de la planta baja. Sobre estas líneas la peluquería de señoras y, en el ángulo inferior, la cocina.

