

CAPITOL

DIRECCIÓN-Metro-Goldwyn-Mayer

ESTRENO PROXIMO



LA MELODIA DE BROADWAY 1938

Eleanor POWELL
Robert TAYLOR

Film METRO-Goldwyn-MAYER

LA PANTALLA DE LAS OBRAS MAESTRAS

PROGRAMA PARA ESTA SEMANA

CAPITOL

Metro-Goldwyn-Mayer

PRESENTA

Primera parte

- 1.º SELECCION DE DISCOS
- 2.º NOTICARIO CAPITOL
 - a) Noticario FOX

Entreacto

Segunda parte

- 3.º METRO-Goldwyn-MAYER
presenta

Romeo y Julieta

Julieta.....	NORMA SHEARER
Romeo.....	LESLIE HOWARD
Mercucio.....	John Barrymore
"La Nurse".....	Edna May Oliver
Tibalt.....	Basil Rathbone
Señor de Capuleto.	C. Aubrey Smith
Pedro.....	Andy Devine
Paris.....	Ralph Forbes

- 4.º MARCHA FINAL

ROMEO Y JULIETA se proyecta a las 4,33 y 7,33 tarde y 11,33 noche.

LABORABLES

Sesión continua, sin numerar, de 4 a 9 en PATIO y MIRADOR.
Sesión numerada a las 6,30 en CLUB.
Sesión numerada en todas las localidades a las 10,30 noche.

FESTIVOS

Sesiones numeradas en todas las localidades a las 4 y 8,30 tarde y 10,30 noche.

Apertura de las puertas 10 minutos antes de las horas señaladas.
Apertura de las taquillas, todos los días a las 11 de la mañana.
Al personal de CAPITOL le está prohibido aceptar propinas. Se ruega al público se abstenga de ofrecerlas. Todos los servicios de acomodación, guardarropa, toilette, programas, ascensores, etc., están a disposición del público gratuitamente.
La Dirección se reserva el derecho de cambiar el orden o modificar el programa.

APARATO ESPECIAL PARA SORDOS:

Solicítelo en taquilla.

Romeo y Julieta

La Dirección de METRO-Goldwyn-MAYER IBERICA en el CINE CAPITOL tiene el alto honor de presentar al público de Madrid esta joya cinematográfica, orgullo de su productora METRO-Goldwyn-MAYER, con la profunda convicción de que constituirá un nuevo paso en el camino triunfal de sus éxitos mundiales.

Ante los ojos deslumbrados de públicos y críticos, la genial creación de Shakespeare cobra vida en la pantalla, en una nueva prolongación de su inmortalidad, merced a los poderosos recursos que aquella organización ha movilizado al servicio de esta obra cumbre, que ha sido convertida, como por arte de encantamiento, en la versión cinematográfica más perfecta realizada hasta la fecha.

NORMA SHEARER, encantadora Julieta, y LESLIE HOWARD, apuesto Romeo, asistidos por John Barrymore, Reginald Denny, Ralph Forbes, C. Aubrey Smith y Edna May Oliver, bajo la experta dirección de George Cukor, dan al mundo el Poema de la Cinematografía.



Robert
TAYLOR
y
Eleanor
POWELL

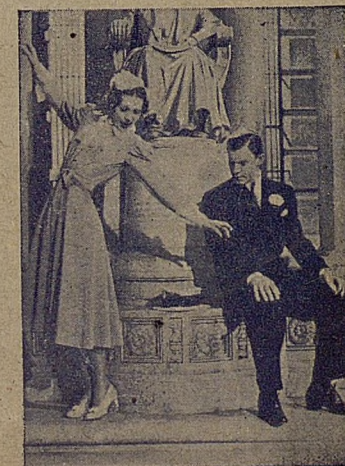
La reina del baile y el primer galán del mundo en una maravillosa combinación de melodías, risas y bailes



LA MELODIA DE BROADWAY 1938

con

Judy Garland, George Murphy y Buddy Ebsen





Un film musical único:

LA MELODIA DE BROADWAY 1938

Eleanor
POWELL

Robert
TAYLOR

Producción
METRO-
Goldwyn-
MAYER

