

PRECIOS Y CONDICIONES DE VENTA  
de los productos de la  
**COMPañIA COLONIAL**

Depósito general y Oficinas, calle Mayor, 18.

Sucursal, Montera, 8.

MADRID





Caj. 940/21

D.  
185843

## CHOCOLATES

- Chocolates de Madrid (con canela), á 1,25, 1,50, 1,75 y 2 pesetas el paquete.  
— — (sin canela), á 1,25, 1,50, 1,75 y 2 pesetas el paquete.  
— — (con vainilla), á 1,25, 1,50, 1,75 y 2 pesetas el paquete.  
— Superiores (con y sin canela), á 2,50, 3, 4 y 4,50 pesetas el paquete.  
— Especiales (con y sin canela), premiados por Su Santidad Pío IX, para comunidades religiosas y Seminarios, á 1,25, 1,50 y 2,50 pesetas el paquete.  
— al estilo de París (con vainilla), á 1,50, 2, 2,50, 2,75 y 4,50 pesetas el paquete.  
Chocolate de la Real Casa (Soconusco), á 5 pesetas paquete de 460 gramos.  
— «El Dragón», especial para crudo, á 1,25 peseta el paquete.  
— en panes de 1 kilo (sin marca), á pesetas ..... el kilo.  
— en panes de 5 kilos (sin marca), á pesetas ..... el kilo.

## CHOCOLATES DE VIAJE Y PASTILLAS

- Onzas sueltas de chocolate, con canela y con vainilla, envoltura metálica y cubierta de papel (marcadas á 10 céntimos cada una), en cajas de 100 onzas, á 7 pesetas caja.  
— — — con canela y con vainilla, envoltura metálica y cubierta de papel (marcadas á 8 céntimos cada una), en cajas de 100 onzas, á 6 pesetas caja.  
Pastillas redondas para niños, envueltas en papel metálico con cromos (marcadas á 5 céntimos cada una), á 4 pesetas el ciento.  
Sin descuento. Desayunos Parisienses, sin precio marcado, para vender á 10 céntimos, envoltura metálica y cubierta de papel amarillo, en cajas de 100 desayunos, á 7 pesetas caja.  
— — \* sin precio marcado, para vender á 15 céntimos, envoltura metálica y cubierta de papel rosa, á 12 pesetas el ciento.  
Cigarrillos, cajetilla de 18 cigarrillos, á 0,25 peseta.  
— — de 24 — á 0,35 —  
Cigarros puros, á 0,04 peseta uno.



Biblioteca Regional  
de Madrid Joaquín Leguina



\*1492033\*



## CHOCOLATES

- Chocolates de Madrid (con canela), á 1,25, 1,50, 1,75 y 2 pesetas el paquete.  
 — (sin canela), á 1,25, 1,50, 1,75 y 2 pesetas el paquete.  
 — (con vainilla), á 1,25, 1,50, 1,75 y 2 pesetas el paquete.  
 Superiores (con y sin canela), á 2,50, 3, 4 y 4,50 pesetas el paquete.  
 Especiales (con y sin canela), premiados por Su Santidad Pío IX, para comunidades religiosas y Seminarios, á 1,25, 1,50 y 2,50 pesetas el paquete.  
 — al estilo de París (con vainilla), á 1,50, 2, 2,50, 2,75 y 4,50 pesetas el paquete.  
 Chocolate de la Real Casa (Soconusco), á 5 pesetas paquete de 460 gramos.  
 «El Dragón», especial para crudo, á 1,25 peseta el paquete.  
 en panes de 1 kilo (sin marca), á pesetas ..... el kilo.  
 en panes de 5 kilos (sin marca), á pesetas ..... el kilo.

## CHOCOLATES DE VIAJE Y PASTILLAS

- Onzas sueltas de chocolate, con canela y con vainilla, envoltura metálica y cubierta de papel (marcadas á 10 céntimos cada una), en cajas de 100 onzas, á 7 pesetas caja.  
 — con canela y con vainilla, envoltura metálica y cubierta de papel (marcadas á 8 céntimos cada una), en cajas de 100 onzas, á 6 pesetas caja.  
 Pastillas redondas para niños, envueltas en papel metálico con cromos (marcadas á 5 céntimos cada una), á 4 pesetas el ciento.  
 Sin descuento. Desayunos Parisienses, sin precio marcado, para vender á 10 céntimos, envoltura metálica y cubierta de papel amarillo, en cajas de 100 desayunos, á 7 pesetas caja.  
 — sin precio marcado, para vender á 15 céntimos, envoltura metálica y cubierta de papel rosa, á 12 pesetas el ciento.  
 Cigarrillos, cajetilla de 18 cigarrillos, á 0,25 peseta.  
 — de 24 — á 0,35 —  
 Cigarros puros, á 0,04 peseta uno.



185843

Pastillas napolitanas, libra de 460 gramos (en 4 paquetitos), á 2 pesetas.

á 3 —

á 4 —

á 5 —

Bombones de cremas variadas, clase corriente, á 6 pesetas kilo.

extra, á 8 pesetas kilo.

## CAFÉS

### CAFÉS MOLIDOS

- Café de las Familias, paquetes de 400 gramos. .... á 1,50 pesetas.  
 — París 2.<sup>a</sup> (etiqueta verde), paquetes de 100 y 200 gramos. .... á 2 pesetas los 400 gramos.  
 — París 1.<sup>a</sup> — amarilla — — — — — á 2,50 — — —  
 — Superior — azul — — — — — á 3 — — —  
 — Moka — anteada — — — — — á 4 — — —  
 — París 2.<sup>a</sup> en botes verdes de 100 gramos. .... á 2,20 — — —  
 — París 1.<sup>a</sup> — amarillos — — — — — á 2,70 — — —  
 — Superior — azules — — — — — á 3,20 — — —  
 — Moka — anteados — — — — — á 4,20 — — —

### CAFÉS EN GRANO TOSTADO

- Sin descuento. Café tostado clase A. .... El kilo, á ..... pesetas.  
 — Puerto Rico superior. .... — á ..... —  
 — Yauco. .... — á ..... —  
 — Caracolillo. .... — á ..... —  
 — Mezcla especial. .... — á ..... —  
 — Moka Hodeidah. .... — á ..... —

Estas clases se sirven desde 10 kilos en adelante con envase de tela.

Nota.— Los cafés en grano se remiten en porte pagado pidiendo de 100 kilos en adelante.

## TÉS

- Sin descuento. Té negro, en paquete de origen de 460 gramos. .... á 3,50 pesetas.  
 — — marca de la Casa, paquete de 460 gramos. .... á 4 —  
 — — Souchong — — — — — á 4,50 —  
 20 por 100 de descuento. Tés finos (al peso). .... á 7,50 y 9,50 pesetas los 460 gramos.  
 — Superiores (al peso) ..... á 12,50 y 15 — — —  
 — Kysow-Congo-extra (Real Casa) ..... á 18 pesetas los 460 gramos.

### TÉS EN CAJITAS

- 20 por 100 de descuento. Té negro marca A, en cajitas de 1, 2 y 4 onzas, á 40 céntimos, 75 céntimos y 1,50 pesetas, respectivamente.  
 — — — B — de 2 y 4 onzas. .... á 1 y 2 pesetas cajita.  
 — — — C — de 2 y 4 — — — — — á 1,25 y 2,50 — — —  
 — — — H — de 2 y 4 — — — — — á 1,75 y 3,50 — — —  
 — — — S — de 2 y 4 — — — — — á 2,25 y 4,50 — — —

Té negro especial (clase recomendada), en bonitos botes chinoscos de 60 gramos, á 1,10 peseta bote.

Nota importante: La Compañía Colonial ha renunciado á la expendición de los tés verdes, considerados hoy, en todas partes, perjudiciales para la salud.

## CANELAS

- Clase 3.<sup>a</sup> marca del Dragón, caja (color azul) de 400 gramos. .... á 3 pesetas.  
 — 2.<sup>a</sup> — — — — — verde — — — — — á 3,50 —  
 — 1.<sup>a</sup> — — — — — rosa — — — — — á 4 —  
 — extra — — — — — — — — — — — á 5 —

## SOPAS COLONIALES

- Sin descuento. Tapioca de las familias, en cajas de 115 y 230 gramos. .... á 1,50 pesetas los 460 gramos.  
 — de la India, en bolsas de 1 kilo. .... á 2,75 — kilo.  
 20 por 100 de descuento. Sagú, en cajas de 115 gramos. .... á 1,25 — los 460 gramos.  
 Arrow-Root de Jamaica, en paquetes de 115 y 230 gramos. .... á 3,50 — — —

Dirigir los pedidos al Depósito general de la COMPAÑIA COLONIAL, calle Mayor, núm. 18, Madrid.

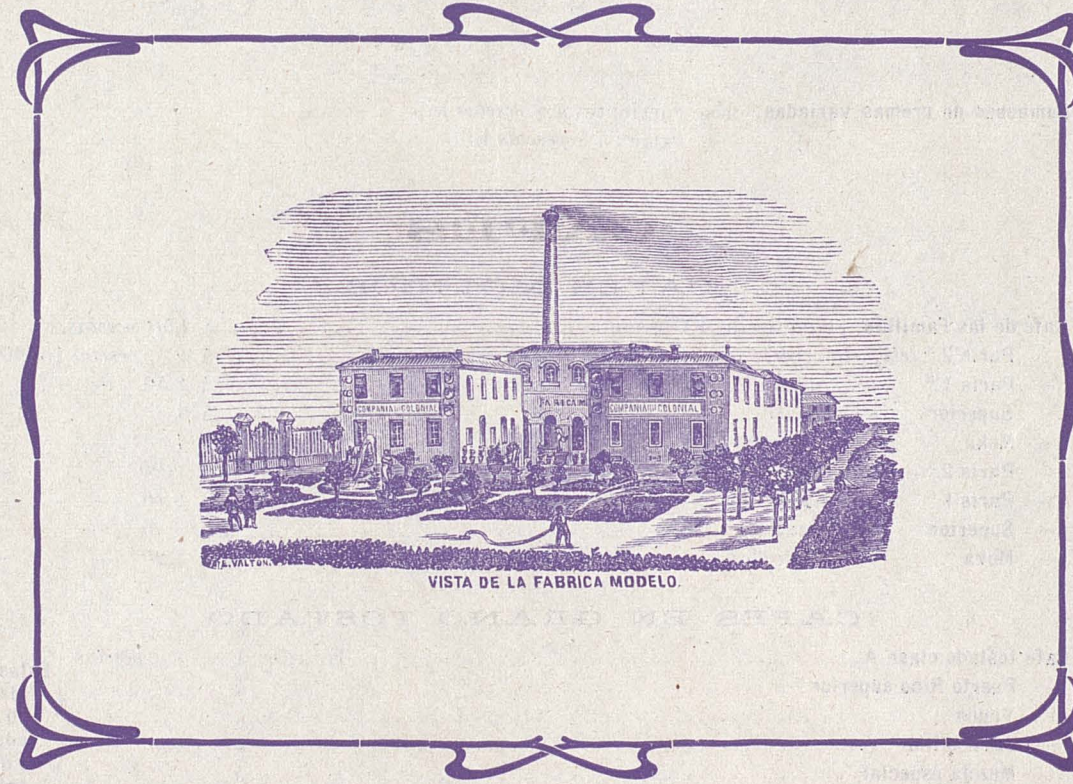


Biblioteca Regional  
de Madrid Joaquín Leguina



\*1492033\*

M: 9047

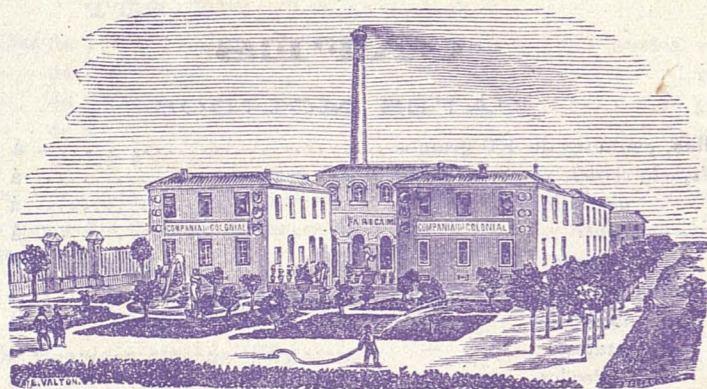


PRECIOS Y CONDICIONES DE VENTA  
de los productos de la  
**COMPANIA COLONIAL**  
Depósito general y Oficinas, calle Mayor, 18.  
Sucursal, Montera, 8.  
MADRID





Pl. 9047



VISTA DE LA FABRICA MODELO.

PRECIOS Y CONDICIONES DE VENTA  
de los productos de la  
**COMPANIA COLONIAL**

Depósito general y Oficinas, calle Mayor, 18.

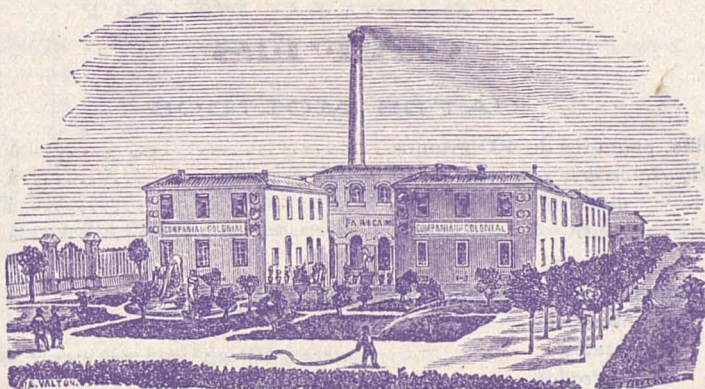
Sucursal, Montera, 8.

MADRID





Ref: 9047



VISTA DE LA FABRICA MODELO.