

A  
G  
O  
S  
T  
O  
  
1  
9  
3  
4

# TABACOS

---

AÑO III  
N.º 29  
75 Cts.

# ECHEVARRIA, S. A.

APARTADO 46 • TELEFONO 11306

**BILBAO**

Aceros finos, marca "HEVA" al CROMO, TUNGSTENO, NIQUEL, VANADIO, RAPIDOS, EXTRA-RAPIDOS, INOXIDABLES, FUNDIDOS, etc., etc.

## PIEZAS DE ACERO FORJADO

GRAN PREMIO (máxima recompensa) en las Exposiciones de Sevilla y Barcelona.—Medalla de Oro en la Exposición Nacional de Maquinaria de Madrid 1925 Cook y Derivados.

LINGOTE DE HIERRO, ACERO SIEMENS, PALANQUILLA, BARRAS CUADRADAS Y REDONDAS, PLETINAS, LLANTAS, FERMACHINE, ETC. -- HERRADURAS, CLAVO PARA HERRAR, ALAMBRE; PUNTAS DE PARIS, TACHUELAS REMACHES, ETC.

# Compañía Trasmediterránea

SERVICIOS REGULARES ENTRE TODOS LOS PUERTOS DE LA PENINSULA Y LOS DE BALEARES, CANARIAS, MARRUECOS Y TERRITORIOS ESPAÑOLES DEL GOLFO DE GUINEA (Fernando Poo)

Servicio rápido de gran lujo semanal  
**BARCELONA=CADIZ=CANARIAS**  
Salida los sábados de Barcelona, prestado por las motonaves «VILLA DE MADRID» y «CIUDAD DE SEVILLA»

De Barcelona a Palma, todos los días a las 21 h. (excepto los domingos).  
De Barcelona a Mahón, miércoles y viernes a las 19 h.  
De Barcelona a Alcudia y Mahón, domingos a las 19.  
De Barcelona a Ibiza, lunes a las 18 h.  
De Barcelona a Valencia, lunes y jueves a las 20 h.  
De Barcelona a Alicante y Orán, todos los domingos a las 8 horas.  
De Málaga a Melilla, todos los días a las 20 h.  
De Algeciras a Ceuta, dos veces al día a las 7 y a las 15 h.  
De Algeciras a Tánger, todos los días a las 14 h.  
De Cádiz a Canarias, lunes y jueves a las 15 h.  
De Cádiz a Larache, los días 1, 5, 10, 15, 20, 25 de cada mes a las 21.  
De Barcelona, con escala en los puertos del Mediterráneo, para Santa Isabel (Fernando Poo) y territorios del Continente, el día 15 de cada mes.

**BARCELONA:** Vía Layetana, 2  
**MADRID:** P.º de la Castellana, 14

AGENCIAS EN TODOS LOS PUERTOS

# CONSTANTINO GONZALEZ Y COMPAÑIA

S. EN C.

Almacenistas, escogedores y exportadores de todas clases de tabaco de la Isla de Cuba

Cable: TINOGONZAL  Pedro Varela, núm. 120  
Teléfono A-4842  H A B A N A

Rogamos a cuantos se dirijan a nuestros anunciantes mencionen siempre "TABACOS"

# SOBRINOS DE A. GONZALEZ

S. en C.

Cable "ANTERO" -- TELEFONO 3772

APARTADO 495

**ALMACENISTAS DE  
TABACO EN RAMA**

INDUSTRIA, 152, 154, 156 Y 158  
HABANA

Estos son algunos modelos de las cajas perfectamente envueltas con «Cellophane» con la máquina "ROSE", de gran rendimiento, pues envuelve hasta 230 paquetes por minuto según la forma y el tamaño del paquete



MAQUINAS DISTRIBUIDAS  
EN EL MUNDO ENTERO

DIRIJANSE LOS PEDIDOS  
ASI COMO PARA LAS EMPAQUETADORAS DE CIGARRILLOS  
Y DE TABACO A LA CASA

**ROSE BROTHERS (GAINSBOROUGH) LTD. ALBION WORKS, GAINSBOROUGH**

Rogamos a cuantos se dirijan a nuestros anunciantes mencionen siempre "TABACOS"

**CITANE**  
LA MEILLEURE CIGARETTE  
AU GOUT FRANÇAIS  
DOIT  
SÉDUIRE TOUT  
FUMEUR

**WEEK-END**  
TABAC DE VIRGINE

**WILD WOODBINE**  
CIGARETTES

**REGILLA**  
TOUTE QUALITÉ

**GOLD FLAKE**  
CIGARETTES

**CELTIQUE**

**COMPAGNIA ARRENDATARIA DE TABACOS**  
CIGARRILLOS SUPERIORES AL CUADRADO

**MOLINS MACHINE CO., LTD.**  
INVENTORES Y CONSTRUCTORES ESPECIALISTAS DE MAQUINAS  
PARA LA FABRICACION Y EL EMPAQUETADO DE CIGARRILLOS, Y PARA  
LA PRODUCCION E IMPRESION DE ENVASES PARA LOS CIGARRILLOS.  
EVELYN STREET, LONDRES, S. E. 8.

**ELABORADOS POR LAS  
MÁQUINAS  
MOLINS**

## LEAF TOBACCO

DE TODAS CLASES

EMPAQUETADORES | ALMACENISTAS  
EXPORTADORES | IMPORTADORES

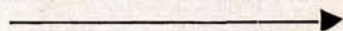
**UNIVERSAL LEAF TOBACCO CO.**  
INCORPORATED

**RICHMOND, VIRGINIA**  
**LOUISVILLE, KENTUCKY**

Dirección Telegráfica: ULTOCO

## "KLINGELNBERG"

Y



NOMBRE Y MARCA

DE

**CUCHILLAS MECANICAS**

DE CALIDAD PARA

**TABACOS**



**W. FERD. KLINGELNBERG SÖHNE**

**BARCELONA**

Telegramas: GLOBUS

Teléfono 12545.

*Consejo de Ciento, 264.*

*Rogamos a cuantos se dirijan a nuestros anunciantes mencionen siempre "TABACOS"*

Los cigarrillos  
**CAPSTAN**  
**NAVY CUT**

Son los mejores



W. D. & H O. Wills  
BRISTOL AND LONDON

**COMPAÑÍA CANARIENSE  
MARROQUI DE TABACOS, S. A.**

CONCESIONARIA  
**DEL MONOPOLIO DE TABACOS**  
EN CEUTA Y MELILLA

Domicilio social: | Dirección Comercial:  
Madrid - Velázquez, 53 | Barcelona - Gerona, 54

Depósito de Ceuta:  
García Hernández, 26

Depósito de Melilla:  
General Pareja, 4, y Pablo Iglesias, 25

TABACOS HABANOS

*Romeo y Julieta*

Y

**MARIA GUERRERO**

SE VENDEN EN TODAS LAS  
EXPENDEDURIAS DE ESPAÑA

Rogamos a cuantos se dirijan a nuestros anunciantes mencionen siempre "TABACOS"



El mejor  
cigarrillo

**Camel**



**ESTABLECIMIENTOS BEISSIER**

TELÉF. 5258 PASAJES (GUIPÚZCOA)



PROVEEDOR DE LA COMPAÑIA ARRENDATARIA DE TABACOS



**COLAS Y GOMAS EN PASTA  
Y EN POLVO PARA TODOS LOS  
USOS INDUSTRIALES**

Rogamos a cuantos se dirijan a nuestros anunciantes mencionen siempre "TABACOS"

# TABACOS

Publicado mensualmente por la Asociación de Empleados y Dependientes de la Compañía Arrendataria de Tabacos

Dirigir la correspondencia y colaboración al Presidente de la Asociación, Vélez de Guevara, 9, 2.º - Tel. 19888 - MADRID

## ANÁLISIS MICROSCÓPICO DEL PAPEL

(Continuación.)

No obstante, los poros son menos numerosos en los elementos vasculares, y en general, más pequeños que cuando se trata del abedul; en esta celulosa suelen encontrarse con frecuencia células estrelladas.

Las fibras están terminadas por sus dos extremos en punta, y sus paredes, horadadas a manera de enrejado en el abedul, carecen de esta particularidad en el álamo.

Esta clase de celulosa, lo mismo que la del abedul, da una coloración amarilla con el yodo y el ácido sulfúrico.

Con el cloruro de cinc yodado, la celulosa del álamo da un color azul intenso, mientras que la celulosa del abedul lo da azul claro.

PAJA (láminas VII a IX).—Para la fabricación de la celulosa de paja se emplean todas las clases de cereales, pero con preferencia las de trigo, centeno y arroz; no obstante, se presentan también fotografías de celulosa de cebada, avena y maíz, para que puedan servir de término de comparación con las tres primeras especies enumeradas.

Observada al microscopio la celulosa de paja, aparecen inmediatamente en ella las células epidérmicas, cuya forma es tan característica. Dichas células, más o menos silíceas, ofrecen la particularidad de tener su contorno dentado. Sus dimensiones son muy variables, según la especie de que se trata. La relación entre la longitud y la anchura de las expresadas células varía entre 1,1 hasta 10,1. Las escotaduras de su contorno cambian también frecuentemente de aspecto, ofreciéndose, bien con una curvatura muy marcada, ya con una débil depresión.

Si bien es cierto que esta clase de células nos permite reconocer fácilmente la celulosa de paja, no lo es menos que su presencia sólo re-

presenta una pequeña parte de las células que la constituyen, entre las cuales figuran en primer término las células del liber. Estas fibras, largas y delgadas, son de estructura regular; en su interior presentan un canal estrecho, el cual va cerrándose a medida que nos aproximamos a las extremidades de la fibra. A intervalos regulares, la pared celular presenta abultamientos que dan a la fibra una apariencia nudosa. Estos abultamientos se extienden de preferencia hacia el interior de la célula, observándose con frecuencia frecuentes cambios de sección en el canal interior de la misma, apareciendo éste más estrecho en las proximidades de las partes abultadas y aumentando de diámetro a medida que nos alejamos de dichos puntos, para empezar otra vez a estrecharse a medida que nos acercamos a las expresadas nudosidades.

Tales nudos saltan inmediatamente a la vista del observador, por su coloración débil, pardo-rojiza, destacándose así perfectamente del resto de la célula, que permanece incolora o ligeramente teñida de azul pálido cuando la pasta ha sufrido una cocción incompleta.

Las células del liber tienen numerosos poros que van del centro a la periferia, formando líneas de sombra. Además de estas dos clases de células epidérmicas y liberianas, se encuentran en la celulosa de paja una gran cantidad de células parenquimatosas.

Estas células, redondeadas en sus dos extremos, de forma circular unas veces, otras muy alargadas y más o menos provistas de poros simples, tienen una gran importancia en el análisis, pues ellas nos dan, como tendremos ocasión de ver más adelante, un medio seguro para distinguir la celulosa de paja de la de esparto.

PAULINO J. HERRERO.

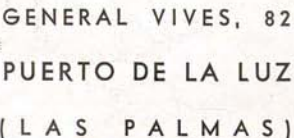
Ingeniero Jefe del Laboratorio.

(Continuará.)



SINDICATO DE FABRICANTES  
DE TABACOS DE  
GRAN CANARIA

GENERAL VIVES, 82  
PUERTO DE LA LUZ  
(LAS PALMAS)



FORMADO POR 20 FABRICAS DE CIGARROS Y CIGARRILLOS CON  
UNA TOTAL CAPACIDAD PRODUCTIVA ANUAL DE  
**2.000.000.000** (DOS MIL MILLONES) DE CIGARRILLOS  
Y **60.000.000** (SESENTA MILLONES) DE CIGARROS

*Rogamos a cuantos se dirijan a nuestros anunciantes mencionen siempre "TABACOS"*



# CELULOSA DE ESPECIES NO RESINOSAS

LAMINA IV.—Ampliación 100/1.

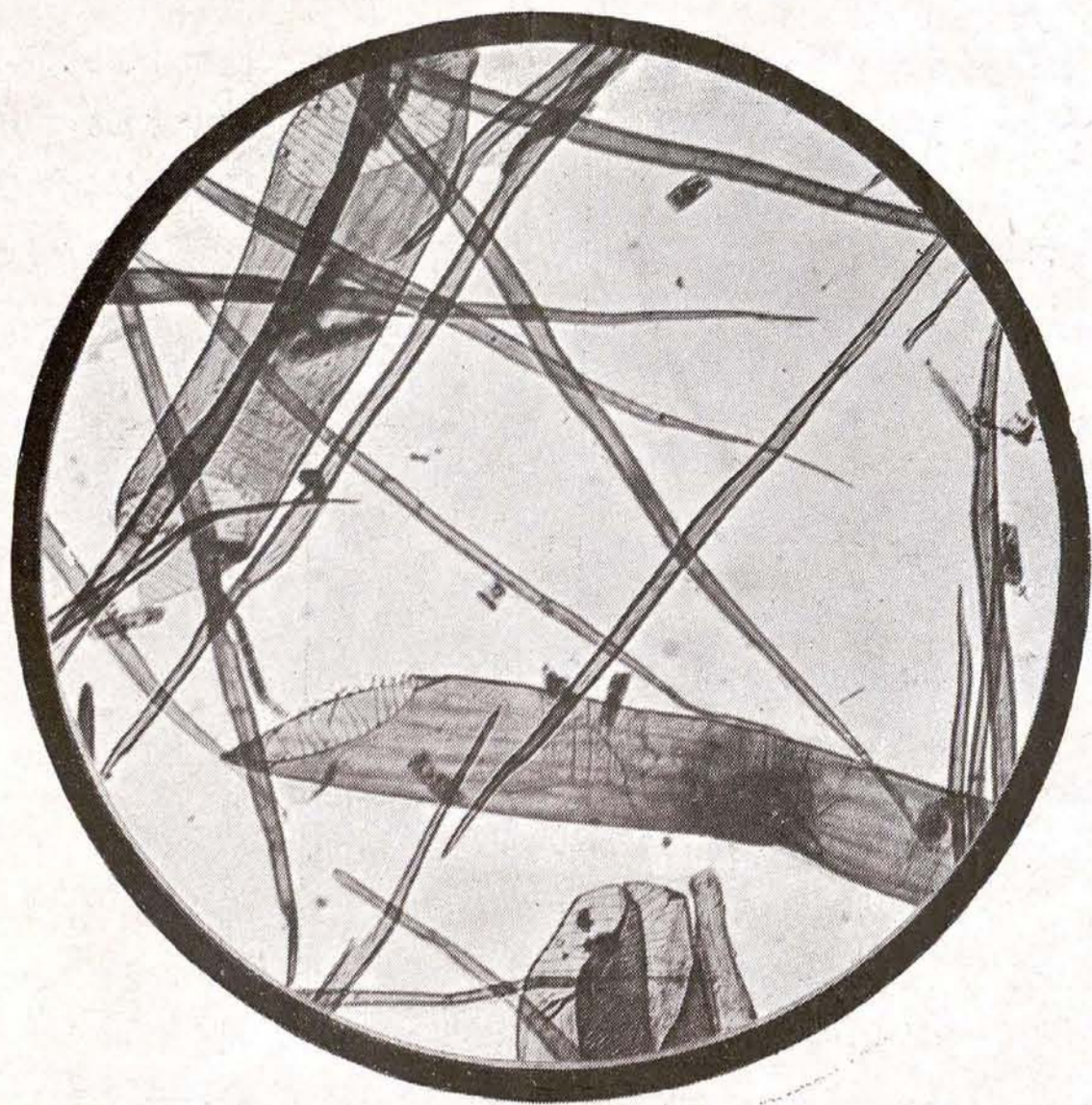


Fig. 1.—Abedul.  
*Betula alba.*



Fig. 2.—Alamo negro.  
*Populus nigra.*

# SEÑORA:

¿No conoce todavía las extensas colecciones que presentamos en ABRIGOS, LANAS, PIELES, FRANELAS, CENANAS, MANTAS y demás artículos para INVIERNO?

Apresúrese; pues están llamando extraordinariamente la atención, por sus razonables precios, gustos y calidades.

Es el momento más oportuno, señora, para efectuar sus compras de INVIERNO, ante lo nuevo que se ha creado

ALMACENES

## LASAGABASTER

SAN MARCIAL, 35

SUCURSAL:  
MIRACRUZ, 16  
Barrio Gros

SUCURSAL:  
MATIA, 52  
Barrio Antiguo

# ANTONIO LOINAZ

Cementos Rápidos de Zumaya  
Cementos Portland de Lemona  
Cementos Portland «Relámpago»  
(De endurecimiento rápido)

## TRANSPORTES

OFICINAS Y DEPOSITO:

AMARA, núm. 7

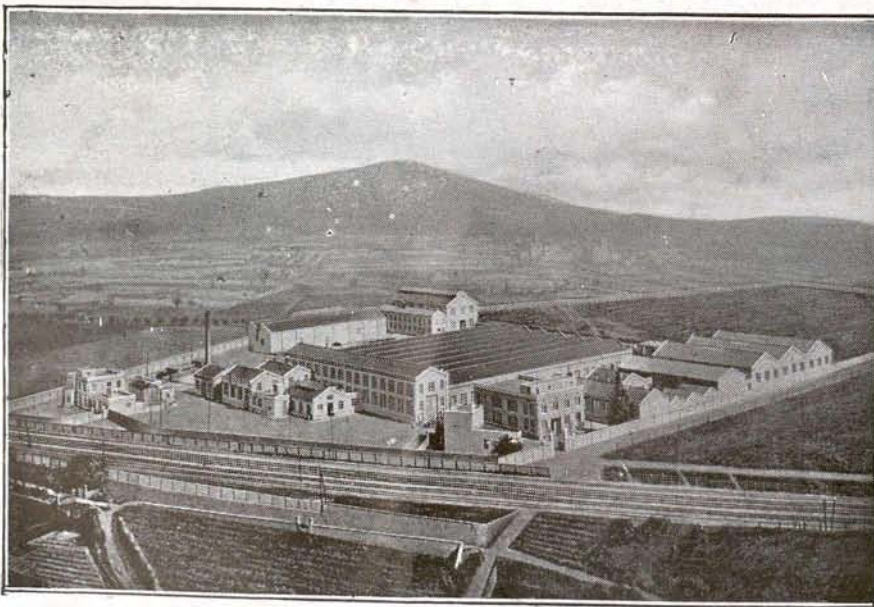
TELEFONO 10315

## SAN SEBASTIAN

# SIEMENS INDUSTRIA ELECTRICA, S. A.

ADMINISTRACION CENTRAL  
BARQUILLO, 38 — MADRID

## FABRICA Y TALLERES EN CORNELLÁ



Vista general de la Fábrica y Talleres en Cornellá.

INSTALACIONES  
COMPLETAS  
de energía eléctrica

DESTINADAS A  
Industria - Minería  
Agricultura - Trac-  
ción - Navegación  
Telecomunicación  
Usos caseros

Rogamos a cuantos se dirijan a nuestros anunciantes mencionen siempre "TABACOS"

## QUE CUNDA EL EJEMPLO

*Nuestro querido compañero y entusiasta propagandista de la Institución Pro Huérfanos don Hermenegildo Maisterra, Oficial administrativo de la Representación de Barcelona, recientemente ascendido, nos anuncia en cariñosa carta el envío de 10 pesetas (1 por 100 de la diferencia anual que representa el ascenso) como donativo a dicha Institución.*

*Loable y simpática iniciativa que bien quisiéramos ver imitada por otros compañeros. La Institución debe ser para todos nosotros como una prolongación de la propia familia y tener en todas nuestras prosperidades su parte correspondiente. Y en el programa que en cada hogar se trace para festejar suceso tan poco frecuente debe figurar en primer término el 1 por 100 de los huérfanos.*

*Reciba tan excelente amigo nuestra más cumplida enhorabuena.*

## Don Miguel de Quesada y Denis

Nuevamente tiene que lamentar la Compañía, con la muerte de D. Miguel de Quesada, la pérdida de uno de los técnicos más destacados de su organización.

Procedente del Cuerpo de Ingenieros Militares, ingresó en la Compañía en mayo de 1893, después de prestar servicios en el Ejército y haber ocupado un lugar distinguido entre sus compañeros de armas.

Inició sus trabajos al servicio de la Compañía como Inspector de Fábricas. En momentos en que el Consejo de Administración, comprendiendo la necesidad de reorganizar la industria transformando las viejas fábricas de la Renta en modernos establecimientos fabriles, confió los puestos donde había de acometerse este plan a los elementos que consideraba mejor preparados para ello, fué nombrado Jefe de la Fábrica de Sevilla, una de las más importantes en aquella época, y al frente de la misma estuvo desde diciembre de 1895 hasta principios de 1920, en que volvió a ser nombrado Inspector de Fábricas.

Obra suya es la importante transformación

de los talleres de la Fábrica de Sevilla, haciendo frente al complejo problema de la evolución industrial con el necesario tacio y prudencia para que no se turbara la normalidad y sosiego de la vida fabril a pesar de los adelantos y mejoras introducidas en el establecimiento.

La Dirección de la Compañía le confió en varias ocasiones delicadas misiones, enviándole en el año 1902 a Estados Unidos para realizar las compras de tabaco en rama y designándole para representarla en la Junta de ensayos para el cultivo del tabaco en España.

En junio de 1925 fué nombrado Ingeniero Jefe de Obras, y últimamente, en enero de 1933, con motivo del fallecimiento de D. Alejo Sesé (q. e. p. d.), pasó a ocupar el cargo de Ingeniero Jefe de Fabricación.

Como no se pretende hacer un balance de méritos, con el que se acostumbra a cerrar la cuenta de una vida, porque si así fuera tendríamos que habernos extendido mucho más, y como en la memoria de cuantos trabajamos a su lado están aquéllos, el mayor tributo que podemos rendirle es inspirar en su buen recuerdo nuestra conducta. Descanse en paz.

M. BENLLOCH.

## Nuevos nombramientos

Como consecuencia del movimiento de personal últimamente llevado a cabo, han sido ascendidos:

Don Francisco Sánchez de Alba, a Ingeniero Jefe de la Sección de Fabricación.

Don Paulino J. Herrero, a Ingeniero Jefe del Laboratorio.

Don Marcos Díaz de Cerio, a Ingeniero Inspector Jefe de Fabricación.

Don Matías M. Benlloch, a Ingeniero Inspector de Fábricas.

Al Ingeniero D. Vicente Ubach se le ha mejorado el sueldo, equiparándole a los demás Inspectores.

A todos ellos nuestra más cordial enhorabuena, y muy particularmente a los que con su valiosa colaboración en TABACOS contribuyen a dar prestigio a la Revista y aumentan los ingresos con que poder atender los fines benéficos de la Asociación.

THE BRITISH ANTI-FOULING COMPOSITION & PAINT COMPANY LTD.  
Fábrica Nacional de Pinturas Submarinas, S. A. MARCA «TORPEDO»

CASA FUNDADA EN 1880

**JOSÉ BOSCA GARCÍA**

SUMINISTROS TERRESTRES Y NAVALES  
**SHIP-CHANDLER**

Aceites, barnices, pinturas, cabos, patentes, etc.

TELEF. 30231 - MUELLE DE PONIENTE, 3

**GRAO-VALENCIA**

# RIEUSSET

SOCIEDAD ANÓNIMA

## COMPAÑÍA GENERAL DE INDUSTRIAS GRÁFICAS

Capital: 1.750.000 Pesetas

SEPÚLVEDA, 90 AL 94 - TELÉFONO 31500

BARCELONA

FOTOLITOGRAFÍA OFFSET

HUECOGRABADO

LITOGRAFIA - TIPOGRAFIA - RELIEVES - GRABADOS

CAJITAS DE CARTÓN

TRABAJOS DE LUJO Y ECONÓMICOS  
REPRODUCCIONES DE ARTE

EXPOSICIÓN INTERNACIONAL DE BARCELONA 1929  
DOS GRANDES PREMIOS CON MEDALLA DE ORO  
(LA MÁS ALTA RECOMPENSA)

La  
soberbia  
voz  
de este  
gran  
cantante

*Carlos Gardel*  
1932



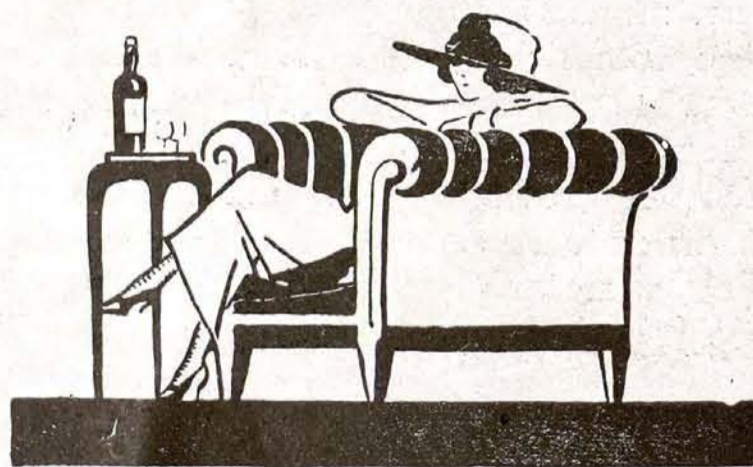
—Es un tributo a la perfecta calidad de los  
CIGARRILLOS de Virginia

# CRAVEN "A"

CON BOQUILLA DE CORCHO

Fabricados por Carreras. Un nombre español con una  
reputación internacional por la calidad de sus productos.

## JEREZ



### "COÑAC ARGUDO"

VINOS, COÑAC Y LICORES

## J. M. ARGUDO RIVERO

SUCESOR DE

## JOSE ARGUDO

Rogamos a cuantos se dirijan a nuestros anunciantes mencionen siempre "TABACOS"

# ALGUNAS NOTICIAS SOBRE LAS FABRICAS DE TABACOS DE SEVILLA

por E. DE LECEA

(Continuación.)

los siguientes elementos: 174 piedras para moler el tabaco y 87 cuadras para cernerle y beneficiarle, con los correspondientes almacenes y oficinas de cuenta y razón. En 1759 se puso el reloj, actualmente modificado (primitivamente sólo tuvo una manecilla, como el que existe en el Palacio Nacional, fachada de la plaza de



Capilla.

la Armería); fué construído por el relojero José Gutiérrez.

Durante los días 22 a 24 de mayo de 1763, con ocasión de las fiestas en honor de la venerable Madre Sor Manuela Palafox Cerdorio, se inauguró la capilla de la Fábrica, con grandes fiestas y un lucido convite dado por el señor Superintendente.

En el año 1777 la Renta dejó un producto líquido por valor de 98.046.624 reales y 5 maravedises vellón.

La Fábrica continúa progresando, y hacia

1800 la componen 12.000 operarios, hombres y mujeres; 140 molinos, 500 mulos. El año 1827, cuando amenguó el contrabando por Gibraltar, por la peste que afligió aquella plaza, se contaban 7.000 trabajadores. En cambio, en 1833 sólo había 2.050 trabajadores.

En el año 1836, temiendo un ataque del cabecilla carlista Gómez, se convirtió la Fábrica en ciudadela, artillándola y guardando en ella, "no sólo las alhajas y plata de la Iglesia, los cañones y efectos de la fundición de artillería, las armas y pertrechos de guerra que obraban en la Maestranza del mismo Cuerpo, sino también las municiones de boca y guerra".

En 1843 fué bombardeada la Fábrica, y una modesta lápida existente en la terraza principal nos lo explica en estas palabras: "En el sitio y bombardeo que sufrió esta ciudad por haberse alzado y negado a la obediencia al Reyente del Reino, Duque de la Victoria, cayó y reventó una bomba en este sitio, a las doce del día 22 de julio de 1843."

En el año 1844 se empleaban 4.000 operarios, en su mayor parte mujeres. "y con el tiempo, sólo quedaron éstas y los operarios de sueldo fijo, según las últimas disposiciones de Su Majestad la Reina Doña Isabel II".

Por esta fecha ya se habla de las "existencias del tabaco polvo encarnado, en el que se trabajaba alguna que otra vez". Es el polvo curachero, todavía conservado hoy, aunque sin aplicación alguna.

La Fábrica en 1849 la componían:

*Para puros.*

4 capataces.  
347 cigarreros.  
32 maestras.  
3.054 cigarreras.

*Para picados.*

6 capataces.  
130 operarios a jornal.  
650 mujeres.  
310 mujeres en la construcción de cigarrillos.  
9 porteros y porteras de registro.  
4.542 personas, y además 20 mulas que se ocupan en las máquinas de rapé y picados, como también en otras faenas del establecimiento.

# Humo y PLACER!



Usted no fuma como un chiquillo sólo con el fin de producir humo, sino para apreciar el sabor y aroma del tabaco.



Este sabor y aroma no dependen sólo del tabaco, pues deben atribuirse en gran parte al papel empleado en el cigarrillo.



Requiriendo el tabaco de picadura un cigarrillo bien apretado, precisa usar un papel muy resistente, pero delgado y de adecuada combustión.



En la fabricación deben emplearse materias primas escogidas, evitando productos químicos perjudiciales.



El papel "SMOKING" amoldándose a estas características ha logrado procurar el máximo de satisfacción a los fumadores competentes.



# Smoking

■ SU SABOR, SU AROMA Y SU ADECUADA COMBUSTIÓN ■

FABRICANTES: Miquel y Costas & Miquel, S. A. - BARCELONA

Rogamos a cuantos se dirijan a nuestros anunciantes mencionen siempre "TABACOS"

El personal directivo eran:

El Director con.....	30.000 reales.
Contador .....	20.000 —
Inspector primero de labores...	14.000 —
Idem segundo de ídem.....	12.000 —
Depositario pagador.....	12.000 —
Un oficial de correspondencia, cuenta y razón.....	10.000 —
Otro ídem id.....	8.000 —
Dos ídem id., a 6.000.....	12.000 —
Dos ídem id., a 5.000.....	10.000 —
Dotación para escribientes.....	11.000 —
Tres alumnos aspirantes a Ins- pectores de labores, los cua- les se ocupan en el conoci- miento práctico de las del establecimiento, y disfrutan 4.000 reales cada uno.....	12.000 —
<b>TOTAL.....</b>	<b>151.000 reales.</b>

Los demás gastos son variables con las labores, que deben estar en razón con los pedidos. Las labores que en esta época se hacían eran las siguientes:

Año 1847.

	<i>Libras.</i>	
Cigarros .....	Peninsulares finos de primera .....	1.350
	Idem id. de segunda.....	21.937
	Idem id. de dama.....	693
	Mixtos .....	134.013
	Comunes .....	1.056.135
Polvo .....	Tabaco rapé elabora- do .....	93.920
	(En elaboración.....)	145.544
Picados .....	Habano .....	9.144
	Mixto de habano y fili- pino .....	4.699
	Filipino .....	77.896
	Virginia .....	45.196
	Virginia y filipino.....	12.839
Cigarrillos ...	De tabaco habano, ca- jetillas .....	81.000
	Virginia .....	795.000
Polvo .....	Mixto .....	725.880
	.....	31.200
<b>TOTAL LIBRAS.....</b>	<b>2.736.446</b>	

Se consumieron en las elaboraciones del año siguiente, 1848, las siguientes:

	<i>Libras.</i>
Tabaco habano de la Vuelta de Abajo .....	14.846
Idem id. de la Vuelta de Arriba.....	237.479
Idem filipino.....	371.449
Idem Virginia y Kentucky.....	2.472.806
Idem Masson County.....	114.644
Idem holandilla.....	65.410
<b>TOTAL CONSUMO LIBRAS....</b>	<b>3.276.634</b>

Produjeron 1.972.586 libras 2 onzas de cigarrros de todas clases, tabacos picados, cigarrillos de papel y tabaco de rapé; se elaboraron, pues, menos que el año anterior 763.850 libras y 14 onzas.

Esta Fábrica surte a las provincias de Sevilla, Huelva, Badajoz, Córdoba y Jaén de toda clase de tabacos y rapé, y polvo encarnado a todas las demás de la Península e islas Baleares y Canarias. Finalmente, es el depósito para el surtido de todos respecto a las clases de cigarrros habanos labrados en la isla de Cuba, a saber:

Imperiales.

Regalía superior.

Regalía común.

Media regalía.

Panetelas.

Damas.

Mosca común.

Cajetillas de cigarros de papel de todas clases.

Tusas de Guatemala y peninsulares.

Finalmente, un manuscrito existente en la Fábrica y fechado en 1868 dice:

"En el día existen 260 jornaleros ocupados en la fábrica de rapé polvo, y en las cuatro máquinas al vapor para picar el tabaco, una cuadrilla de arbañiles, carpenteros, herreros y hojalateros. Además hay 5.000 mugeres en las elaboraciones de cigarros, cajillas y pitillos. Hay a más un hermoso taller donde se fabrican las brevas llamadas del Cid, de tabaco habano, con 700 mugeres."

"Hay además 400 mugeres hancianas para desvenir los tabacos. Pero lo que más llama la atención es las grandes existencias de tabaco de polvo, pues asciende a tres millones de libras. Cuyo valor aprocsimado es de seis millones y medio de duros.

(Continuará.)

# C. A., SERRERÍAS DEL MIÑO

Oficinas: Velázquez Moreno, 12, pral. VIGO

FÁBRICAS DE ASERRAR  
MADERAS DEL PAÍS



TABLONES - TABLAS  
CAJAS - ENVASES

## SERRERIA MECANICA

LA MAS IMPORTANTE DE VALENCIA



MADERAS  
ENVASES PARA TODA CLASE DE FRUTAS

VIUDA E HIJOS DE JUAN B.<sup>TA</sup> SOLAZ



Socio Gestor: JUAN SOLAZ

FABRICA Y DESPACHO:

Camino Viejo del Grao, núm. 110

GRAO (Valencia) - TELEFONO 30408

TALLER DE CALDERERIA MECANICA

## FRANCISCO TERRASA

Constructor de máquinas de lavar ropa  
Patente núm. 125.173



Guillem de Castro, número 39

Teléfono 12319 - VALENCIA

Establecimiento tipográfico y centro de modelación  
impresa. - Libros rayados. - Objetos de escritorio y  
dibujo. - Sellos de caucho y metal. - Tintas para escribir

DESPACHO:  
Embajador Vich, núm. 17  
Teléfono 14841

V. CLIMENT VILA  
VALENCIA

## PAPELERIA VILA

TALLERES:  
Trav.<sup>a</sup> de La Mascota, 15  
Teléfono 13401

TALLER DE CARPINTERIA  
Y EBANISTERIA

JOSE M.<sup>A</sup>  
CARRION

Buenos Aires, 25 - VALENCIA

## Casa J. ALBIOL

ACEITES MINERALES - GRASAS  
AMERICANAS - CORREAS Y RO-  
CES DE BOLAS - EMPAQUETADU-  
RAS Y ACEROS PARA CUCHILLOS

Lauria, 3 - VALENCIA - Teléf. 10907

## RAMON ESTELLES

FABRICANTE DE HERRAMIENTAS CORTANTES  
PROVEEDOR DE LA FABRICA DE TABACOS

TRAVESIA PERIS MENCHETA, 1

BENIMACLET  
(VALENCIA)

Rogamos a cuantos se dirijan a nuestros anunciantes mencionen siempre "TABACOS"





# movietone de "tabacos"



Los Estados Unidos exportan tabaco en rama a 105 países distintos; cigarrillos, a 106; tabaco de mascar, a 50, y tabaco picado, a 87. A pesar de que los Estados Unidos son el primer productor en cantidad del mundo, es también un país importador de tabaco. Debido a tener que satisfacer los gustos de los consumidores, hay que importar tabaco, cigarros y cigarrillos, etc., de 37 países distintos.

\* \* \*

*Nuevos procedimientos.*—Entre los Gobiernos de Francia y Yugoslavia se ha llegado a un acuerdo, después de largas y amistosas conversaciones, para hacer un cambio recíproco de labores de sus respectivos Monopolios, en cuya virtud se venderán en Francia varias labores confeccionadas en Yugoslavia con los mejores tabacos de Oriente, y en esta última otras tantas de las manipuladas en las fábricas de la Régie francesa.

\* \* \*

El Monopolio checoslovaco acaba de introducir una nueva modalidad en la confección de sus cigarrillos. Con objeto de evitar que aquellos sufran pérdidas de tabaco cuando lleguen a cierto grado de sequedad, caso muy frecuente en los que se ofrecen al público cortados por ambos extremos. Pulverizan los cigarrillos con una ligera solución de azúcar y glicerina, completamente inofensiva, desde el punto de vista higiénico, y que no modifica en absoluto el gusto del tabaco, pero que sirve para sostener la cohesión del tabaco.

\* \* \*

Fabricantes de tabacos de Richmond (Virginia) vienen almacenando grandes cantidades de tabaco oscuro curado al fuego, cuyo precio de venta es infimo, con el propósito de extraerle el sulfato de nicotina, producto muy útil para combatir los destructores parásitos que infectan los manzanos y melocotoneros.

El 3 del actual un violento incendio destruyó una conocida Fábrica de Tabacos de La Habana.

Se cree que el incendio ha sido provocado por un acto de sabotaje. Las pérdidas materiales han sido de gran consideración.

\* \* \*

*Las alteraciones del tabaco.*—El tabaco, cualquiera que sea la forma bajo la cual se utilice, debe ser protegido de la atmósfera, especialmente entre el fin de su preparación y su consumo. Tres causas de alteraciones posibles del tabaco por el aire justifican esta necesidad de protección. La primera es la pérdida de aroma por evaporación de las esencias volátiles y oxidación de ciertos principios: esta alteración se produce lentamente, pero ineludiblemente, sin remedio. La segunda resulta de la combinación de la humedad con un aire demasiado seco o no bastante seco: esta alteración es temporal y es reparable. La tercera proviene de una fermentación pútrida o de un desenvolvimiento de moho (enmohecimiento), cuya marcha puede ser rápida en una atmósfera a la vez tibia y húmeda: esta alteración es accidental y no tiene remedio.

Es, pues, indispensable aislar los productos fabricados del aire que les rodea. Eso es sobre todo esencial para los tabacos de lujo, cuya venta es lenta y cuyos *stocks* pueden ser de una salida (venta) bastante larga.

(De *L'Organe du Tabac.*)

\* \* \*

El valor de las exportaciones de tabaco y sus productos por los puertos de Cuba durante el mes de junio último ascendió a 1.242.989 pesos.

\* \* \*

*En Oriente.*—Los cigarrillos americanos, introducidos y aceptados en Oriente, merecen la preferencia de las bellas jóvenes birmanas, que

TRANSPORTES GENERALES ● SERRERIA MECANICA

Contratista de Arrastres y de Suministro de  
envases a la Compañía Arrendataria de Tabacos

Viuda de B. PALLARES PUIG

(ANTIGUA CASA PEDROS)

PLAZA MARIANO BENLLIURE, 7

TELEFONO 14320 ● VALENCIA

PAPELERIA Y OBJETOS DE ESCRITORIO

Especialidad en libros de hojas cambiables  
LIBROS RAYADOS

JOSE MAYQUEZ

TIPOGRAFIA ● LITOGRAFIA  
RELIEVES ● SELLOS DE CAUCHO  
GRAN SURTIDO EN PLUMAS ESTILOGRAFICAS

D. JUAN DE AUSTRIA, 15 - TELEF. 17642  
VALENCIA

"LA CASA DEL FUMADOR"  
EXPENEDURIA DE TABACOS NUM. 21

Gran surtido en labores penin-  
sulares, canarias, oriente y ha-  
banos de las más acreditadas  
:: marcas ::

EFFECTOS TIMBRADOS  
EXTENSO "STOCK" EN  
ARTICULOS PERTENE-  
CIENTES AL FUMADOR

PI Y MARGALL, 18 - TEL. 11829 - VALENCIA

Almacenes de Drogas, Productos Químicos, Farmacéuticos y Perfumería  
Casa Central: Moratín, 27 - Teléfono 17225 - Telegramas y telefonemas: "BARCAS"

Sucursal 1.<sup>a</sup>

Sucursal 2.<sup>a</sup>

Sucursal 3.<sup>a</sup>

Sucursal 4.<sup>a</sup>

Don Juan de Austria, 38

Conde Salvatierra, 33

Depósito al por mayor

Cirilo Amorós, 86

Teléfono 11720

Teléfono 14232

Calle Maldonado

(Frente al Mercado Colón)

(junto Est. Norte). T. 96-Gandía

Sección Ferretería. Teléf. 14232

SOCIEDAD ANONIMA "GARCIA" NOMBRE COMERCIAL REGISTRADO  
LAS BARCAS MARCA REGISTRADA

Sucursal 5.<sup>a</sup>

Sucursal 6.<sup>a</sup>

ALMACENES:

VALENCIA

Santa Teresa, 1

C. Correjería, 13

DOCTOR SIMARRO, 10

CONDE SALVATIERRA, 35

DIRECTOR GERENTE: MIGUEL GARCIA - CASA FUNDADA EN 1887

Lubrificantes "STANDARD"

Auto-Engrase "ULTRA"

IMPORTACION DIRECTA

J. Porta Bernabé

Virués, número 2.

VALENCIA

HIJO DE  
JOSE AMERIGO

Cuerdas de cáñamo, pita y algodón  
HILOS DE TODAS CLASES

Plaza del Guerrillero Romeu, 15  
(ANTES MERCADO, 48)

TELEFONO 16660 VALENCIA

Rogamos a cuantos se dirijan a nuestros anunciantes mencionen siempre "TABACOS"

abandonan su clásico *cheroot* (señoritas), costumbre bien trazada por Kipling en su poema bien conocido y famoso.

Las cifras recientemente publicadas por el Departamento de Comercio nos indican que en el pasado año las islas Filipinas compraron más de un billón de cigarrillos a los Estados Unidos.

La China, las Indias Neerlandesas y también otros países orientales figuran con importantes cifras en la exportación de cigarrillos americanos.

El hábito de fumar en las mujeres orientales era muy anterior al manifestado por las americanas; pero el *cheroot*, que durante mucho tiempo fué su único tabaco, se ha visto abandonado por otros productos más apropiados y de gusto más suave.

\* \* \*

*Para los fumadores.*—Los fumadores del mundo entero deben dirigir una mirada de gratitud hacia los sabios ingleses Dres. H. W. Haggard y L. A. Creenberg, que acaban de determinar que la nicotina contenida en el tabaco, con la condición de no incurrir en grandes dosis, produce excelentes efectos sobre las glándulas adrenales, que equilibran la producción de azúcar en el cuerpo humano.

El azúcar, de una importancia capital en nuestra economía fisiológica, parece que guarda estrecha relación con el uso, no el abuso, del tabaco. Así lo afirman las experiencias del céle-

bre profesor americano Dr. Brown-Schmidt, que declara: "Quien fuma, se alimenta." ¿Por qué se manifiesta el hambre? Porque la cantidad de azúcar diluida en la sangre desciende del nivel normal. El fumar compensa el déficit de azúcar, y como consecuencia, permite al estómago esperar el momento del alimento.

El fumador, sin duda, estará dispuesto a admitir estas conclusiones de la Ciencia, pero le preocuparán bien poco en el momento de saborear su vieja pipa o su perfumado cigarro.

\* \* \*

*En Honduras.*—Con el fin de proteger la industria manufacturera de cigarrillos en Honduras, el Gobierno, con fecha 8 de junio del presente año, ha prohibido la importación de cigarrillos extranjeros a partir de la fecha del 1.º de agosto.

El comercio de cigarrillos de los Estados Unidos con Honduras ha descendido de 3.300.000 unidades, con un valor de 90.286 dólares, en 1929, a 1.026.000 unidades, con un valor de 2.500 dólares, en 1933.

La producción del país se acerca anualmente a 4.750.000 paquetes de cigarrillos de sabor fuerte, parecido al del cigarro. Existen numerosos fabricantes dedicados a la manufactura de cigarrillos, pero la calidad de su producción podría ser muy mejorada; también la organización de venta pudiera ser superada.

### Balance de saldos de la Institución para huérfanos, en 31 de julio de 1934.

TITULOS DE LAS CUENTAS	SALDOS	
	ACTIVOS	PASIVOS
	Pesetas.	Pesetas.
Institución.....	»	28.212,10
Caja.....	220,15	»
Recibos devueltos.....	3	»
Banco Urquijo, cuenta de efectivo.....	1.991,40	»
Gastos generales.....	153,90	»
Donativos.....	»	150
Banco Urquijo, cuenta de valores.....	25.203,65	»
Cuentas corrientes.....	790	»
SUMAS.....	28.362,10	28.362,10

Madrid, 31 de julio de 1934. — *El Contador*, EMILIO MONTELÍU.—*El Tesorero*, JUAN FRANCISCO DELGADO.—V.º B.º: *El Presidente*, EDUARDO ENA.

En 28 de junio se adquirieron dos títulos de Deuda amortizable 5 % 1929, sin impuesto, cupón 1.º de julio, como sigue:

1 de 5.000 pesetas nominales a 101,50 %.....	5.075
1 de 12.500 » » 101,25 %.....	12.656,25
Corretaje y timbres.....	26,65
TOTAL COSTÓ PESETAS.....	17.757,90

FARMACIA Y LABORATORIO DE ANALISIS

DE

R. SOLSONA

PROVEEDOR DE LA FABRICA DE TABACOS

JOSE BENLLIURE, 266

TELEFONO 30746

CABAÑAL - VALENCIA

VICENTE ZARAGOZA

ENVASES  
PARA TABACOS

MUEBLES GRABADOR ESTEVE, núm. 9

TELEFONO 15814

VALENCIA

## CONSTRUCCION DE MAQUINARIA Y PIEZAS DE RECAMBIO PARA LA INDUSTRIA TABAQUERA

LA MAQUINISTA VALENCIANA

HIJO DE

FRANCISCO CLIMENT

CASA FUNDADA EN 1880

GRANDES TALLERES DE AJUSTE, FUNDICION Y FORJA

GRAN PREMIO Y MEDALLA DE ORO EN LA EXPOSICION INTERNACIONAL DE BARCELONA EN 1929

TALLERES: TENIENTE TORDESILLAS, 3

OFICINAS: MATEMATICO MARZAL, 12

TELEFONO 13224

VALENCIA

**José Ventura Vivo**

CONSTRUCTOR CONTRATISTA  
DE OBRAS. - ABASTECEDOR  
DE LA FABRICA DE TABACOS

CAMINO PEÑARROCHA, 33

Teléfono 13244 -:- VALENCIA

CARPINTERIA MECANICA  
DE

VICENTE BOIGUES

CONTRATISTA DEL ARMADO DE CA-  
JONES DE LA FABRICA DE TABACOS

TALLERES Y DESPACHO:

DENIA, NUM. 53  
TELEFONO 13713

VALENCIA

Rogamos a cuantos se dirijan a nuestros anunciantes mencionen siempre "TABACOS"

COMENTARIOS FRIVOLOS DEL MOMENTO

## EFEMERIDES DE AGOSTO

¡Albricias, señoritas! Ya medió el verano. Dejasteis vuestro Paseo de la Castellana, vuestra calle de Alcalá, vuestro cine o vuestro salón de té y, después de encerrar el vestuario en un moderno malecón, huisteis por una vez al año de Madrid en busca de los 23 grados. Playas y sierra son ahora vuestro refugio. Cambiasteis vuestro traje de crespón por una bata de satén o un *maillot*, y el prejuicio—que para la sociedad cambia en verano—os concedió el privilegio de mostraros al sol y en las aguas con el cuerpo de Afrodita medio desnudo. Oreasteis vuestro cutis de muchachas escleróticas, acostumbraadas al cine, y os embo-

rachasteis con un *cock-tail* de aire y de sol, de yodo y de luz.

Vuestros cuerpos menudos y frágiles—figulinas de Sèvres—quedaron plasmados, con un placer de estrella cinematográfica, en el celuloide raquíto de un rollo de *west-pocket*. En el kodak de vuestro descanso habrá en breve un sinfín de recuerdos. Playas cantábricas ilustra-

rán vuestro álbum. Escenas campestres recogerán vuestra silueta, acaso junto al arcaico arado, o el recuerdo todavía más grato de un idilio caluroso de agosto, de un novio de verano.

Aprovechad vuestras horas, ilustres señoritas de la clase media; aprovechadlas, jóvenes deportistas económicas de la absurda playa de Madrid. El otoño se acerca, y a finales de agosto se acaba la sempiterna y modesta licencia de papá. Volveréis a vuestros cines y a vuestra modesta calle de Alcalá, para volver a soñar, ¡jay!, con un novio y con la alegría juvenil del verano. Recoged en el kodak de vuestros recuerdos estas horas más o



Irene Hervey, bella artista de la Metro=Goldwyn=Mayer, pasa un día en el campo y se ensaya en el manejo de una segadora.

menos económicas y gratas del verano. Así en breve, en el barullo de un cine sonoro de barrio, entre escena de amor y de *gangster*, le contaréis al que quisierais fuera un novio-marido, un cuento que a aquél le parecerá oriental...

"Un día en Santander, este verano..." aunque luego, no hayáis pasado más allá de Buitrago.

MARIANO SÁNCHEZ DE PALACIOS.

# RETAZOS DE ESPAÑA

## SE TORNA EL CIELO NEVOSO



Se torna el cielo nevoso  
seda joyante de añil.  
Ya se escucha el rumoroso  
celeste canto de abril.

Y al disiparse las brumas  
luce el claro sol sin velo,  
y alborotan las espumas  
rota la cárcel del hielo.

Hijo del agrio canchal,  
donde en regazo de nieve  
su alada voz de cristal  
nace susurrante y leve,

un regato de agua clara,  
juguetón y saltarín,  
baja desde Peñalara  
cantando a Majarrocín.

Espumante, corre y brilla  
rebotando entre las peñas;  
manso después, en su orilla  
beben las albas cigüeñas.

Y sus cantos cristalinos  
tienen salmodia de rezo  
al cruzar bajo los pinos  
y entre las ramas del brezo.

Al salir de las barrancas,  
fuera de los helechales,  
con las margaritas blancas  
salpica los pastizales.

¡Quién creyera que el nevero,  
ya cristal murmurador,  
con las canas de su enero  
estaba encinta de flor!

Al eco de su alegría  
en las castellanas vegas  
comienza la pastoría  
sus andanzas cañariegas.

Van pastores y cabreros,  
recios y curtidos mozos,  
alegando en los oteros  
los abandonados chozos.

Y entre canchos y retamas,  
allá, en las altas laderas,  
los denuncian con sus llamas  
ondulantes las hogueras,

o, custodio del ganado,  
el eco de algún ladrido,  
que de barranca en collado  
rueda en la sierra perdido.

.....  
.....  
Regato de Peñalara:  
cuando tu nieve fundida  
es, monte abajo, agua clara,  
nuncio de la nueva vida;

cuando cantan, al hechizo  
de tu voz primaveral,  
el vaquero en su boyizo  
y en su majada el zagal;

cuando tu caudal se acrece  
bajo el sol, con el deshielo,  
y enlozana y reverdece  
la yerma costra del suelo,

y resuenan las cañadas  
con el rumor de tus risas,  
y aroman, embalsamadas  
por los pinares, las brisas,

tendido bajo las frondas,  
tembloroso de emoción,  
quisiera un cauce a tus ondas  
librar en mi corazón.

ENRIQUE DE MESA.