

Una de las más gratas impresiones suscitadas por esta gran película nacional—que en cuanto a la emoción del asunto, humano y delicado, y a los primores del diálogo, sobrio y cinematográfico, como obra comedia y escrita por sus autores pensando en el cine—ha sido la belleza de sus interiores, con magníficos decorados contruidos por arquitectos y realizadores españoles en los Estudios de la CEA.



Otra de las sorpresas más gratas del estreno de «El agua en el suelo» ha sido la de su interpretación, a cargo de Maruchi Fresno, que en arte, distinción y belleza nada tiene que envidiar a las estrellas mundiales; Luis Peña, Nicolás Navarro y Pepe Calle, tres actores procedentes del teatro, y que han revelado en la pantalla indiscutibles condiciones de primeras figuras.



La película «El agua en el suelo», primera producción de los Estudios cinematográficos que la CEA tiene establecidos en la Ciudad Lineal, señala un gran paso en el camino, ya firme y expedito, del cinema español. Esta cinta de los señores Alvarez Quintero, dirigida por don Eusebio Fernández Ardayín, ilustrada con música del maestro Alonso, está recorriendo triunfalmente las pantallas de toda España.





Vista de noche desde Igueldo.

# LA BELLA EASO

Antesala  
magnífica  
de España

## SAN SEBASTIAN...

es el caso único de una ciudad que ha llegado a serlo con categoría de primera, sin perder su carácter de playa turística. La regla es que el turismo, al impulsar una playa, promueva tal desarrollo urbano que la cantidad rebaje la calidad y que el burgo ahogue la playa. San Sebastián ha sabido conciliar maravillosamente ambas cosas y hoy es la ciudad que con orgullo mantiene su rango de capital veraniega de España, conservando además el encanto de ser la primera y más bella playa de Europa.

Esto ha sido posible por el celo y el tacto con que la acción municipal y los esfuerzos particulares se han puesto al servicio de las facilidades que la Naturaleza ofrecía. Topográficamente, San Sebastián presentaba ya una disposición propia para coexistir una ciudad de ímpetu ilimitado y una playa de las máximas posibilidades. Pero además se ha cuidado que el urbanismo, lejos de cohibir el encanto turístico, sea su auxiliar más inteligente. Por eso el veraneo de San Sebastián es tan diverso, que permite con simultaneidad e independencia la vida de playa, la vida de campo y la vida de ciudad. Un casco urbano entre colinas y con dos playas inmediatas, es la explicación topográfica de este fenómeno que desde hace medio siglo conocen y disfrutan tantos

turistas del mundo entero en el veraneo donostiarra.

San Sebastián es, en efecto, la playa mundana de universal renombre, es la playa de familias que la sociedad española requiere y es la playa de los niños que los médicos aconsejan.

La Concha y Ondarreta reparten los gustos y satisfacen las conveniencias de unos y otros, con las posibilidades tan diversas de sus tertulias, sus juegos, su casino de La Perla. Y mientras tanto, las colinas inmediatas, con sus chalets innumerables, son el campo y la montaña, invadiendo la ciudad y asomándose al mar; y la parte urbana, envidiada por las primeras ciudades, ofrece con sus casinos, clubs, hoteles, teatros y cafés, con su urbanización y servicios, con su comercio espléndido y sus paseos y sus parques, una vida de ciudad en la que nada puede echar de menos el viajero procedente de las mejores capitales.

San Sebastián, en su veraneo, tiene así un doble carácter cosmopolita y nacional, como es a un tiempo frívola y grave, mundana y reposada. Es la ciudad donde se continúa la vida habitual del invierno de Madrid, Zaragoza, Valladolid, Sevilla, Barcelona; de toda España, que aquí tiene su capital veraniega. Negocios, política, arte, amores...; todo se transporta



Vista desde el Monte Urgull.



Gran Kursaal.



en este formidable desplazamiento nacional de tres meses. Se continúa la vida habitual, si así se quiere, y al mismo tiempo se interrumpe, si así conviene, con las posibilidades de aislamiento, con las circunstancias de independencia que San Sebastián ofrece.

Sus barrios de chalets (Ategorrieta, Miraconcha, Ondarreta, Aldapeta, Martutene...) son el más gracioso retiro, en la ciudad misma; y veranear en ellos es disponer de un conmutador que instantáneamente convierte la vida mundana en reposo íntimo y viceversa. Pero, además, San Sebastián es el único caso de una localidad veraniega situada en tan extenso hinterland turístico. Por ello y por los ejemplares servicios de comunicación (teléfono en el más apartado lugar de la comarca, carreteras sin número y admirables, frecuentes y rápidos trenes eléctricos atravesando toda la provincia); por todo esto, veranear en San Sebastián es veranear a la vez en Biarritz, en Fuenterrabía, en Zarauz, en Zumaya, en Deva, en las infinitas playas que son como anejos inmediatos de San Sebastián.

Sus encantos naturales — el más delicioso paisaje de mar y montaña —, sus medios de comunicación — la mayor densidad de teléfonos, ferrocarriles y autobuses —, su urbanización admirable — el más bello conjunto de parques, paseos, puentes y avenidas —, sus servicios de todo orden —, la organización municipal que todos admiran —, bastarían para explicar que San Sebastián y sus alrededores atraigan y retengan desde hace medio siglo un contingente veraniego tan formidable y creciente. Pero además existen las atracciones propias de toda gran capital y de toda playa cosmopolita. Cuatro casinos: el Casino de la Playa, el Gran Casino, el Kursaal, el Casino de Igeldo; y otros tantos teatros, por donde desfilan las primeras atracciones de España y las que a España acuden desde el Extranjero, debutando en esta antesala nacional que es San Sebastián.

Y además... San Sebastián es la ciudad que más invierte en espectáculos deportivos de todo género. Sin hablar de su temporada taurina (la más famosa de España y que tantos franceses atrae), recordemos que tan sólo en el campeonato mundial de Tiro de Pichón se invirtió medio millón de pesetas, haciendo del stand de Gulamendi (Igeldo) una reunión del más distinguido carácter cosmopolita.

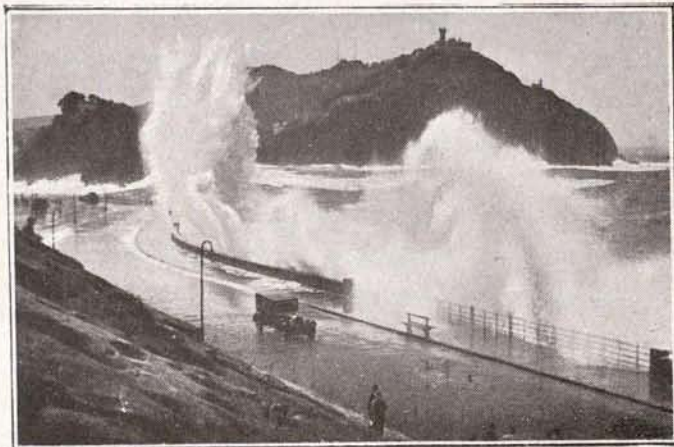
Sus carreras de caballos han dado gran renombre al Hipódromo de Lasarte, uno de los más bellos por su paisaje e instalaciones.

El Circuito Automovilista es ya una prueba de expectación mundial que congrega multitudes a lo largo del recorrido.

Las regatas de traineras es la más formidable pugna marí-



El Rompeolas. Grandes mareas.



Grandes mareas del Cantábrico.

tima librada en el escenario imponderable del Cantábrico.

El Golf de Lasarte y el Tennis de Ondarreta tienen sus certámenes internacionales más famosos.

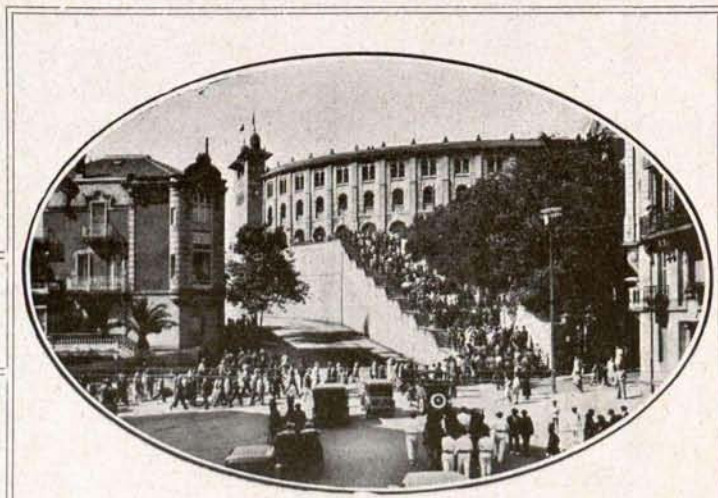
Y la bahía es un constante desfile de yolas, balandros, out-boards, campeonatos de natación, etcétera.

San Sebastián, nacional y cosmopolita, mundana y reposada, turística y deportiva, es, por todas estas razones, única y múltiple.

(Fotos Centro de Atracción y Turismo. San Sebastián.)



Gran Playa de Baños.



Subida a la Plaza de Toros.



# CASINO de la PLAYA

(LA PERLA DEL OCEANO)

USAD  
las  
renombradas  
BOINAS ELOSEGUI  
T O L O S A  
(G U I P U Z C O A)

Uno de los mejores balnearios de Europa  
Al borde de la incomparable bahía de la Concha

Bar americano, restaurant, dancing

Hijos de Arruti, S. L.  
Fábrica de Muebles  
Armarío patentado  
E G U Z K I  
ZARAUZ (Guipúzcoa)  
Exposición: MADRID  
Serrano, 8  
Tel. 60830

# AGUAS DE CESTONA

LAS MEJORES DE MESA

BALNEARIO  
(G U I P U Z C O A)

ESTA FUENTE MEDICINAL  
ESTA YA ABIERTA AL PUBLICO

## SEÑORA:

¿No conoce todavía las extensas colecciones que presentamos en ABRIGOS, LANAS, PIELES, FRANELAS, CENANAS, MANTAS y demás artículos para INVIERNO?

Apresúrese; pues están llamando extraordinariamente la atención, por sus razonables precios, gustos y calidades.

Es el momento más oportuno señora, para efectuarse sus compras de INVIERNO, ante lo nuevo que se ha creado

ALMACENES

## LASAGABASTER

SAN MARCIAL, 35

SUCURSAL:  
MIRACRUZ, 16  
Barrio Gros

SUCURSAL:  
MATIA, 52  
Barrio Antiguo

## ANTONIO LOINAZ

Cementos Rápidos de Zumaya  
Cementos Portland de Lemona  
Cementos Portland «Relámpago»  
(De endurecimiento rápido)

## TRANSPORTES

OFICINAS Y DEPOSITO:

AMARA, núm. 7  
TELEFONO 10315

## SAN SEBASTIAN

Rogamos a cuantos se dirijan a nuestros anunciantes mencionen siempre "TABACOS"



# Encantos de la Playa donostiarra

No hay delicia geográfica comparable a esa curva de la Concha, con que la más bella ciudad española y la más linda playa de Europa ciñen la bahía de San Sebastián, remansando la seriedad del Mar Cantábrico que, en este marco estival de colinas y chalets, balandros y piraguas, se frivoliza como un bañista más, pirueteando al sol de agosto en rizos de espuma.

La Concha—bahía, playa y paseo—no puede definirse por comparación. Habría que recordar Río de Janeiro, Niza y Biarritz; pero sólo como referencias geográficas, urbanas y turísticas en las que encontrar alguno de los ingredientes que constituyen el encanto personalísimo, incopiable, de la Concha donostiarra. Su categoría turística la ha insertado en el mapa del gran veraneo, al lado de las primeras playas mundiales. Su paseo, de graciosos tamarindos, a lo largo de los grandes hoteles y de coquetas villas, es distinto y superior a todos los de su género. El panorama es algo que hace pensar en las pocas maravillas con que la Naturaleza pasma, de tarde en tarde, al viajero más curtido. La Concha, en fin, resume por sí el triple encanto de San Sebastián como ciudad, como playa y como paisaje.

Dos miradores sobre el Cantábrico, dos montes de discreta altura, entreabren la bahía, cuya barra aun se estrangula graciosamente con la isla de Santa Clara. Son el monte Urgull, de propiedad municipal, verdadero parque donde los estudiantes de Liverpool tienen su escuela de verano, y el monte Igueldo, con sus chalets a modo de hiedra turística trepando por la falda, su Casino servido por un funicular y el precioso stand de Gulamendi, donde se ha disputado el campeonato mundial de tiro de pichón.

La bahía es el más seguro y gracioso lugar de juegos náuticos, de deportes marítimos. Balandros, traineras, out-boards, yolas y piraguas, tienen aquí su pista admirable, entreabierta discretamente hacia alta mar.

Los bañistas pululan de la playa a la isla, entre boyas y gabarrones, gozando del sol y el agua en jocunda acrobacia. No hay piscina comparable, no hay solarium mejor. Salud, alegría y belleza.

Desde su piragua o tendido al sol en la isla de Santa Clara, el bañista contempla el hormigueo policromo de la playa, en una sucesión de infinitos toldos que terminan en "La Perla del Océano" o Casino de la Playa, balneario municipal de modernos servicios y casino de atracciones diversas, verdadero rendez-vous de la hora del aperitivo, donde maillots y pijamas riman en su colorido excéntrico con la magia cromática de los cock-tails y el síncope del jazz: la Naturaleza hipotecada por el mundanismo.

Aun se prolonga la playa más allá de "La Perla", con la zona dedicada al esparcimiento helioterápico, y quebrada graciosamente por el Pico del Loro—donde se asienta el antiguo Palacio Real, el Palacio Presidencial de nuestros días—, para reanudarse hasta la estribación del monte Igueldo, en la preciosa playa de Ondarreta.

Dominando la gracia rubia y policroma de la playa, y sus toldos y bañistas, el Paseo de la Concha se extiende, de hecho, entre infinitos tamarindos, desde el Gran Casino, tan evocador, hasta Miramar, tan señero. Y se extiende, con el parque de Alderdi-eder, delicia de los niños; el paseo en voladizo, respaldado de "palaces", con terrazas en las que el gran mundo se asoma al paisaje más encantador; y finalmente, la ladera de Miraconcha, cubierta de villas.

La Concha es única y es múltiple. Múltiple en sus encantos. Única en el mundo.



Playa y Paseo de la Concha



Jardines y Casino



Ensanche de Gros



Vista desde Miraconcha



Puente de la Zurriola y Kursaal



Puente de María Cristina



# GARAJE INTERNACIONAL MANERO Y MENDIBURU

(NOMBRE COMERCIAL REGISTRADO)

PASEO DE ATEGORRIETA, 5  
Y JOSE MARIA SOROA, 4  
SAN SEBASTIAN

## GRANDES TALLERES MECANICOS

Proveedores de la Compañía Arrendataria de Tabacos

TELEFONOS  
OFICINAS Y GARAJE: 1-24-36  
TALLERES Y ALMACEN: 1-34-95

## CRUZ OCHOA Y C.<sup>a</sup>

EIBAR (Guipúzcoa), España.

Teléfono núm. 6.

TELEGRAMAS Y TELEFONEMAS:

“OCHOA”



### TALLERES MECANICOS Y FUNDICIONES

Constructores de fresadoras universales y rígidas.  
Máquinas alternativas de aserrar metales en frío.  
Tijeras de discos para cortar chapa.  
Prensas de balancín y de fricción y demás trabajos mecánicos sobre modelos o dibujos.



*Suministradores de piezas de repuesto para las máquinas de las Fábricas de Tabacos.*

## TALLERES MECANICOS LARREA Y URBIETA

Suministro de piezas de repuesto para las máquinas de la Fábrica de Tabacos. Reparación de automóviles y maquinaria en general. Camisaje y rectificado de cilindros.

DOCTOR DELGADO, 5 - Teléfono 13473  
SAN SEBASTIAN

## A. BARANDIARAN

Aceros, Metales, Tornillería, Remaches, Tuberías de todas clases, Robinería, Bombas, Máquinas y Herramientas para talleres y minas.

MAYOR, 5  
SAN SEBASTIAN

## “El Material Industrial”

(C. A.)

B  
I  
L  
B  
A  
O

Casas en

SAN SEBASTIAN  
MADRID  
ZARAGOZA  
SEVILLA  
VALENCIA  
y BARCELONA

Motores eléctricos a gasolina marca C.L  
Diesel marca SCHLUTER

Compresores de aire BROOMWADE

Bombas para toda clase de líquidos  
marca Klein, Schanzlin & Becker

Correas, herramientas, transmisiones  
Rodamientos Hoffmann, aceites, grasas  
y cotones

## JOSE LASA TALLERES MECANICOS

CONSTRUCCION Y REPARACION DE TODA CLASE DE MAQUINARIA • ESPECIALIDAD  
EN HORNOS Y MAQUINARIA DE PANADERIAS Y PARA LA ELABORACION DE SIDRAS

SAN FRANCISCO SAN SEBASTIAN TELEFONO 10-253

Rogamos a cuantos se dirijan a nuestros anunciantes mencionen siempre «TABACOS»



Hemos recibido la siguiente cuartilla

## Aquí E. A. J. 31.-Radio Alicante

Esta emisora se complace en acusar recibo del último número de la excelente revista gráfica TABACOS, editada por los funcionarios de la Arrendataria, que han tenido la gentileza de dedicar sus páginas a nuestra querida ciudad.

Aparte de sus documentadas secciones profesionales y técnicas con muy interesantísimos trabajos y gráficos, descuellan en sitio de honor la alicantinísima letrilla del Marqués de Molins *La millor terra del mon* y brillantes originales, profusamente ilustrados, de Figueras Pacheco, Altamira, Martínez Morellá y Tormo Monzó, a más de una página excelsa de nuestro Gabriel Miró de *Años y leguas*.

TABACOS ha tenido la deferencia para con Radio Alicante de dedicarle una de sus páginas ilustrada con una fotografía del estudio. Al estimar la atención, Radio Alicante agradece muy sinceramente las frases encomiásticas que le tributa, inspiradas, sin duda alguna, en los sentimientos de viva y cordial amistad que vincu-

lan al autor de las cuartillas con cuantos trabajamos en la emisora.

E. A. J. 31 felicita efusivamente a la Redacción de TABACOS por la edición de su último número, que es un canto a la belleza y excel-situd de Alicante.

Advertidos de que ya no son los "toros", "saetas" y "españoladas", sino asuntos genuinamente cinematográficos los que se llevan a las películas españolas, aportamos nuestro grano de arena en favor del desenvolvimiento del cinema español, inaugurando en este número la sección correspondiente, que dedicada hasta la fecha al cine extranjero, es seguida con interés por nuestros numerosos lectores.

Inicia el desfile el bosquejo y fotos de una de las producciones de la C. E. A. en sus estudios de la Ciudad Lineal, demostración de las posibilidades y vastos horizontes abiertos a la producción nacional, los cuales nos han sido amablemente facilitados por los ilustres y queridos amigos de TABACOS los insignes hermanos Alvarez Quintero.

### Balance de la Asociación en 30 de abril de 1934

TITULOS DE LAS CUENTAS	SALDOS	
	ACTIVOS	PASIVOS
Asociación .....	»	210.166,98
Banco Urquijo, cuenta de valores .....	201.333,30	»
Banco Urquijo, cuenta de efectivo .....	8.720,25	»
Caja .....	187,05	»
Cuentas corrientes .....	9.241,45	»
Gastos generales .....	302,35	»
Recibos devueltos .....	31,75	»
Revista TABACOS .....	»	9.649,17
Sumas .....	219.816,15	219.816,15

Madrid, 30 de abril de 1934.—El Contador, GUILLERMO CIDONCHA.—El Tesorero, ALFREDO GADEA.—V.º B.º: El Presidente, EDUARDO ENA.

NOTA.—En 4 de abril último se adquirieron 17.000 pesetas nominales amortizable 5 por 100, 1927, sin impuesto a 100,25..... 17.042,50  
 Corretaje..... 21,30  
 Timbres..... 3,00  
 24,30  
 TOTAL PESETAS..... 17.066,80

Estos valores, por su valor de coste, figuran ya incorporados en la cuenta correspondiente del anterior balance.



**COLAS VEGETALES**

DIRECCION TELEGRAFICA  
N E V A R I E T U R  
TELEFONO NUMERO 18176

**“SICCOLLIN”**

EN PASTA Y EN POLVO  
SOLUBLES EN FRIO

**MIGUEL CASANOVA**  
COMERCIO, 64. BARCELONA

**ESPECIALES PARA LA INDUSTRIA DE TABACO**

SUCESORES DE  
**MODESTO FENECH**

CONSIGNATARIOS DE BUQUES  
AGENTES DE ADUANAS

Despachantes de la Compañía  
Arrendataria de Tabacos



Plaza Olózaga, 12, entresuelo  
TARRAGONA Tel. 46

**UNION BOLSERA MADRILEÑA**

(S. A.)

PAPEL Y SUS DERIVADOS

Almacenes centrales y oficinas:

**General Lacy, 3 y 5 ■ MADRID**

**PEDRO LOPEZ E HIJOS**  
**BANQUEROS**

Representantes de la Compañía  
Arrendataria de Tabacos y de la  
Compañía Industrial Expendedo-  
ra, Concesionaria para la venta  
exclusiva de cerillas. **Córdoba.**

**Plomos y Estaños Laminados**

(S. A.)

CASA FUNDADA EN 1894

Fabricación de papel de estaño y aluminio de todas  
clases y medidas. Cápsulas metálicas para botellas  
y frascos. Tapones destilagotas para frascos de  
esencias, perfumes, etc. Tubos de todas clases para  
productos químicos, farmacéuticos, colores, pastas  
dentífricas, etc., etc.

**VALMASEDA (Vizcaya)**

ESTABLECIMIENTO LITOGRAFICO  
CASA FUNDADA EN 1870

Acciones. - Membretes. - Cheques.  
Circulares. - Memorándum. - Facturas.  
Tarjetones. - Etiquetas. - sellos, etc.

PASEO DE SAGASTA, 30  
ZARAGOZA

**M. PORTABELLA**

Confección de carteles y programas  
para ferias y toros. - Especialidad  
en trabajos artísticos y comerciales.

**FRANCISCO SOLÁ GENÉ**

BARCELONA - Pedro IV, 162

FÁBRICA DE PRECINTOS, CHINCHETAS, LLAVES PARA LATAS  
DE CONSERVAS Y PIEZAS ESTAMPADAS EN GRAN SERIE

*Rogamos a cuantos se dirijan a nuestros anunciantes mencionen siempre "TABACOS"*



# MEMORIAS Y BALANCES

## LA COMPAÑIA ARRENDATARIA DE TABACOS EN 1933

(Continuación.)

### FABRICACION

Quedaron instaladas en la Fábrica de Sevilla dos máquinas de picar tabaco en hebra, y otras seis para la producción de cigarrillos con picadura en hebra, y las seis empaquetadoras correspondientes, en las de Tarragona y La Coruña.

Proyectada la creación de las tres nuevas labores de cigarrillos de lujo: Americanos (tabaco Virginia, amarillo exclusivamente) e Ideales (unos, con picadura hebra, y otros, con

picadura al cuadrado, y ambos con tabacos de clase selecta y papel trigo).

(La extraordinaria demanda que el público viene haciendo de dichas labores en la Expendeduría Central, única dependencia hasta hoy autorizada para su expendición, demuestra eloquentemente el gran éxito de crear estas labores, que en gran escala beneficiarán la Renta.)

Fueron adoptadas las pertinentes medidas del caso para evitar la paralización del trabajo en la Fábrica de San Sebastián con motivo de las inundaciones del 16 de junio y 23 de octubre últimos.

En virtud de la Orden ministerial correspondiente, se elevó de 76 a 90 pesetas la parte fija, que con los premios constituye la remuneración de las operarias; de 87,50 a 101,50, la de los mecánicos a premio, y en 180 pesetas anuales, los salarios fijados en las plantillas de Fábricas y Depósitos.

El resumen de labores producidas en 1933 es el siguiente:

Núm. de labores	CLASES DE LABORES	Unidades de cuenta	Kilogramos	Importe a precio de venta — Pesetas
7	Labores por kilogramos. Picaduras.....	15.956.587,500	15.956.587,500	212.727.925
24	Labores por millares. Cigarros.....	408.392,573	1.940.147,584	74.467.087,45
12	Labores por millares. Cigarrillos.....	7.987.698,140	7.775.007,604	171.335.809,90
	<i>Suma</i> .....		25.671.742,688	458.530.822,35

Siendo las seis mayores producciones:

		Kilogramos	Pesetas
Picados.....	{ Común suave, paquetes de 25 gramos.....	12.259.200	147.110.400
	{ Entrefino, ídem de 50 ídem.....	1.806.900	30.717.300
Cigarros.....	{ Peninsulares, marca chica, semimecánicos, cartera de 20.....	295.873	13.956.310
	{ Comunes fuertes, ídem ídem, mazos de 40.....	410.122	11.084.400
Cigarrillos.....	{ Superiores al cuadrado, cajetillas de 20.....	4.157.629	132.288.209
	{ Comunes hebra, ídem de 14.....	1.931.489	16.231.000
	<i>Suma</i> .....	20.861.213	351.387.619

Que representan el 81 por 100 de la total producción y el 76 por 100 del total importe a precio de venta. Para comparación con el quinquenio anterior, el resumen de las labores producidas es el siguiente:

Año	Picaduras — Kilogramos	Cigarros — Kilogramos	Cigarrillos — Kilogramos	TOTAL — Kilogramos
Año 1928.....	19.028.076,875	1.952.571,658	6.592.000,341	27.572.648,874
— 1929.....	18.154.122,475	1.867.165,576	7.367.207,370	27.388.495,421
— 1930.....	17.945.799,650	1.811.007,970	7.821.584,595	27.578.392,215
— 1931.....	18.319.618,475	1.847.148,125	7.610.518,945	27.777.285,545
— 1932.....	17.633.011,050	1.933.762,701	8.197.713,309	27.764.487,060
— 1933.....	15.956.587,500	1.940.147,584	7.775.007,604	25.671.742,688
Media del quinquenio 1928-1932.....	18.216.125,705	1.882.331,206	7.517.804,912	27.616.261,823

### IMPORTE A PRECIO DE VENTA

Año	Picaduras — Pesetas	Cigarros — Pesetas	Cigarrillos — Pesetas	TOTAL — Pesetas
Año 1928.....	211.446.567,75	59.625.841	128.652.588	399.724.996,75
— 1929.....	202.466.895	58.294.908	149.004.888	409.766.691
— 1930.....	201.667.060	55.781.710,10	156.639.294	414.088.064,10
— 1931.....	209.536.451,75	58.124.440	146.758.060,50	414.418.952,25
— 1932.....	230.122.777,60	70.653.098	179.563.901	480.339.776,60
— 1933.....	212.727.925	74.467.087,45	171.335.809,90	458.530.822,35
Media del quinquenio 1928-1932.....	211.047.950,42	60.495.999,42	152.123.746,30	423.667.696,14

(Continuará)



# RIEUSSET

SOCIEDAD ANÓNIMA

COMPañÍA GENERAL DE INDUSTRIAS GRÁFICAS

Capital: 1.750.000 Pesetas

SEPULVEDA, 90 AL 94 - TELÉFONO 31500

BARCELONA

FOTOLITOGRAFÍA OFFSET

HUECOGRABADO

LITOGRAFIA - TIPOGRAFIA - RELIEVES - GRABADOS

CAJITAS DE CARTÓN

TRABAJOS DE LUJO Y ECONÓMICOS

REPRODUCCIONES DE ARTE

EXPOSICIÓN INTERNACIONAL DE BARCELONA 1929

DOS GRANDES PREMIOS CON MEDALLA DE ORO

(LA MÁS ALTA RECOMPENSA)

La  
soberbia  
VOZ  
de este  
gran  
cantante

*Carlos Gardel*  
1932



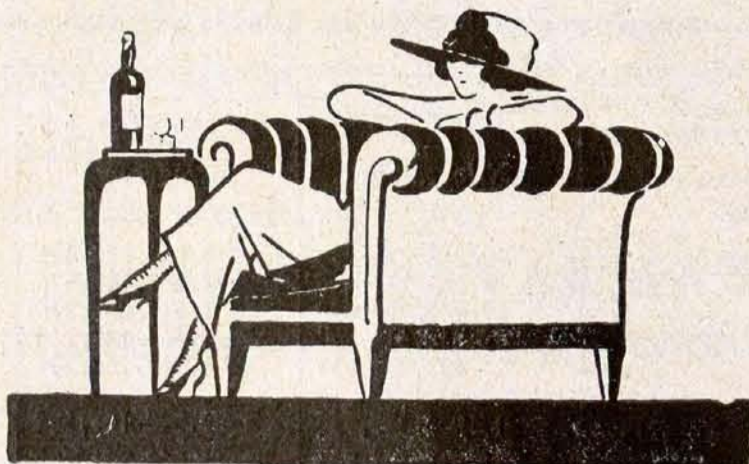
—Es un tributo a la perfecta calidad de los  
**CIGARRILLOS** de Virginia

**CRAVEN "A"**

CON BOQUILLA DE CORCHO

Fabricados por Carreras. Un nombre español con una  
reputación internacional por la calidad de sus productos.

JEREZ



"COÑAC ARGUDO"

VINOS, COÑAC Y LICORES

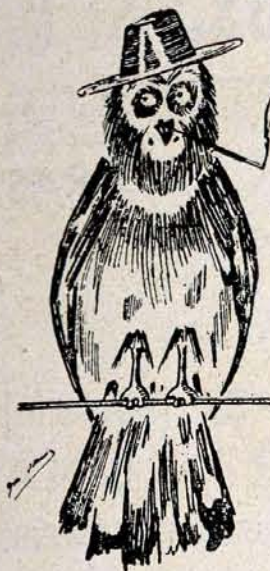
J. M. ARGUDO RIVERO

SUCESOR DE

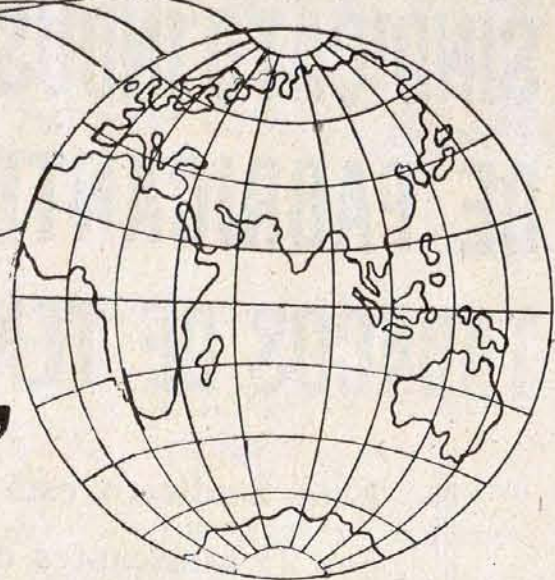
JOSE ARGUDO

Rogamos a cuantos se dirijan a nuestros anunciantes mencionen siempre "TABACOS"





# movietone de "tabacos"



La superficie que Norteamérica destina al cultivo del tabaco en 1934 no pasa del medio millón de hectáreas. Es decir, un 25 por 100 menos que en 1933, y un 35 por 100 menos que en 1930.

\* \* \*

Para desodorar pipas y boquillas, una mezcla muy aceptable que se les puede aplicar es la de una pequeña porción de azúcar con coñac, que transmitirá un agradable olor para el propietario... y para sus colocutores.

\* \* \*

El cartelito de "Se prohíbe fumar" produce venta de rapé.— El rapé se está vendiendo mucho en las Fábricas en las cuales no se permite fumar, principalmente en el Sur de Estados Unidos, por lo cual las Fábricas de la Compañía Americana del Rapé, establecidas en Memphis y en Clarksville, han aumentado su producción lo suficiente para poder sobrellevar el aumento de las primeras materias y de los salarios impuestos por la ley N. R. A.

\* \* \*

El Monopolio polonés posee ya 14 fábricas de tabacos, ocupando a unos 8.500 operarios y produciendo 49 millones de cigarros, 8.700 de cigarrillos y 11 millones de kilos de picadura anualmente. En breve fabricará extractos de tabaco y de nicotina.

\* \* \*

Las Islas Filipinas exportaron en 1933 tabaco por valor de más de 10 millones de pesos, siendo el peso de la rama exportada de 16.897 toneladas; el número de cigarros, 196 millones, y el de cigarrillos, 21. Las previsiones para la cosecha próxima del valle del Cagayán son favorables. Las exportaciones de rama en febrero último se elevaron a más de tres millones de kilogramos; más de la mitad se hicieron a España.

\* \* \*

Pueblo heroico, valiente y sufrido también, es el japonés. Están terminando los nipones la construcción de un torpedo que, en su interior, irá dirigido por un hombre. La eficacia de la dirección del torpedo ha de ser indudable; pero, como es lógico, el conductor del torpedo ha de morir fatalmente en el momento de la explosión. Pues el ejército japonés no necesitará sortear los conductores del torpedo, porque ya se han alistado voluntariamente "para cuanto sea necesario" millares de militares, dispuestos al sacrificio.

\* \* \*

Un reciente invento ha sido el "veloskís" para nieve, por don Ricardo Soriano, marqués de Ivanrey, que está mereciendo la admiración y homenaje del deportismo internacional, con sede en Suiza.

El "veloskís" consiste en una especie de bicicleta que, en vez de ruedas, tiene esquís. Su peso en punto de marcha es de nueve kilogramos y medio. Está provisto de potentes frenos, porque la velocidad que con él se alcanza es enorme, sirviendo aquéllos de reguladores de velocidad, que en su máximo es de una vertiginosidad incalculable; los esquís son de madera de

Hickori, con cantos de acero, midiendo un metro diez centímetros de largo por once de ancho, y el cuadro es de aluminio, remachado.

\* \* \*

## REVISTA DE PRENSA

La revista TABACOS.—Hemos recibido el número correspondiente al mes de mayo de la revista TABACOS, órgano de los empleados de la Compañía Arrendataria.

Como siempre, se halla excelentemente presentada y en sus páginas, además de abundantes grabados, se recogen interesantes datos y artículos relacionados con las actividades de la Compañía, de la Asociación y de los fumadores.

(De *El Pueblo Vasco*, de San Sebastián.)

\* \* \*

Hemos recibido el último número de la revista profesional TABACOS, editada por la Asociación de Funcionarios de la Arrendataria, que dedica varias de sus páginas a nuestra querida terreta.

Esta revista gráfica, que por su excelente y pulcra presentación constituye un verdadero alarde editorial, contiene interesantísimos originales de temas técnicos y profesionales debidos a muy prestigiosas firmas, como asimismo muy atinados comentarios sobre asuntos de finanzas.

TABACOS es, además, una publicación ilustrada que, rebasando certeramente la órbita exclusivamente profesional, acoge en sus columnas trabajos literarios y artísticos en graciosa alternativa con los de carácter científico, siendo su lectura amena y variada.

Las páginas de honor de TABACOS de mayo están dedicadas gentilmente a Alicante y son un canto excelso a nuestra ciudad. La famosa letrilla del marqués de Molíns *La millor terra del mon* sirve de pórtico a estas brillantes páginas gráficas, entre las que hay que destacar originales de Altamira, Figueras Pacheco, Martínez Morellá Tormo y Monzó y otros, a más del homenaje rendido a nuestro llorado Gabriel Miró, reproduciendo una de sus mejores páginas de *Años y leguas*.

*El Día*, al acusar recibo, felicita con efusiva cordialidad a la Redacción de TABACOS, que tan pródigos cuidados ha dedicado a la edición de sus páginas ofrendadas a Alicante.

(De *El Día*, de Alicante.)

\* \* \*

Llega a nuestras manos el número de mayo de la revista ilustrada TABACOS, órgano profesional de los funcionarios de la Compañía Arrendataria, editada con pulcritud y riqueza enviabiles.

En el ejemplar que tenemos a la vista se insertan en primer término temas de carácter profesional y técnico de gran interés, avalados por muy competentes firmas. Las páginas centrales de la revista están dedicadas por entero a nuestro querido Alicante y bajo los auspicios de la imperecedera letrilla del marqués de Molíns *La millor terra del mon*, a la que siguen, entre otros, excelentes originales de Figueras Pacheco, Altamira, Tormo Monzó, Martínez Morellá... Una nota muy simpática la constituye una gentil y obligada reverencia a nuestro inimitable Gabriel Miró, del que se reproduce una de sus gloriosas páginas de *Años y leguas*. La parte gráfica de TABACOS, muy bien cuidada y solícitamente atendida.

Felicitemos calurosamente a los que hacen TABACOS por la edición de su último número, que constituye un verdadero éxito.

(De *El Diario*, de Alicante.)



# SINDICATO INDUSTRIAL DE FABRICANTES DE TABACOS DE TENERIFE

Este Sindicato está integrado por 23 fabricantes de tabacos, todos ellos proveedores de la Compañía Arrendataria de Tabacos.

También posee una fábrica conjunta, a más de las veintitrés individuales, donde se elaboran cigarros puros y cigarrillos selectos, confeccionados con los mejores tabacos del mundo.

Especialidad en cigarros y cigarrillos de gran lujo y excelente calidad.

Precios especiales para grandes cantidades.

Todos los cigarros puros se confeccionan a mano, lográndose así una condición y temple que es imposible obtener mecánicamente.

RAMBLA DE PULIDO, NUM. 50  
SANTA CRUZ DE TENERIFE

## CANALS HERMANOS, S. C.

FABRICA DE ASERRAR MADERAS  
CONSTRUCCION DE CAJAS  
DE TODAS CLASES  
TABLONES :: TABLAS

Calle de San Andrés, 2 (Serrallo)  
TELEFONO 191 TARRAGONA

## DANIEL MAC-PHERSON & C.<sup>a</sup>, S. L.

(FUNDADA EN 1840)

AGENTES DEL LLOYD'S  
CONSIGNATARIOS DE BUQUES

CADIZ

Almacenes: Muelle, 2 - Teléfono 1254  
Oficinas: F. Salvochea, 4 - Teléfono 1566

Almacén de papel - Fábrica de sobres - Objetos de escritorio - Encuadernación - Imprenta - Relieves

## VICENTE RICO, S. A.

MADRID

TALLERES: PASEO DE LA CANALIZACION  
Teléfono 18644.  
DESPACHO: CONCEPCION JERONIMA, 35 y 37  
Teléfono 72417.

Hijos de  
Clemente Sánchez

BANQUEROS

CÁCERES



# ALGUNAS NOTICIAS SOBRE LAS FABRICAS DE TABACOS DE SEVILLA

por E. DE LECEA

(Continuación.)

La Fábrica se había construido en el antiguo campo de San Diego, fuera de las murallas, y para facilitar la entrada de los obreros a la misma, se abrió una puerta en la muralla, frente a la principal de la Fábrica. Con objeto de que el tabaco que llegaba por el río no tuviese que pasar por dos puertas de la ciudad, con las formalidades consiguientes, se dispuso un puente levadizo sobre el foso para facilitar la entrada de los tabacos sin pasar por la ciudad. Lo que no nos hemos podido explicar, ni encontrado nada que pueda darnos una explicación, es la afirmación de tan eximio arquitecto como Lampérez, que dice: "Fosa para que desde el río entrasen los barcos portadores del tabaco." Algo por el estilo le ocurre a Ceán cuando habla de columnas de mármol en el interior de la Fábrica.

El 14 de marzo de 1862 se acordó colocar, en substitución de la muralla, una verja, que costó 122.050 reales y 25 céntimos, construida en los talleres de los señores Portilla Hermanos y Withe. La pagó el Ayuntamiento, y aunque cambiada de sitio, es la que actualmente existe. La puerta de la misma es copia de una de las de Hyde Park, en Londres.

Dos obras interesantísimas existen en la Fábrica. Una, la red de alcantarillado, con sus grandes depósitos de retención y juego de compuertas de descarga y limpieza, y el conjunto de tuberías distribuidoras del agua de los caños de Carmona que siempre alimentaron a la Fábrica. La marcha de estas tuberías se indica en pequeños azulejos empotrados en el muro de los patios, y sus distribuidores son muy interesantes; pero lo son aún más las cuatro cisternas en que termina. Estas cisternas, dispuestas en forma de cruz, recogían el agua sobrante, pues los caños de Carmona se secaban en el verano.

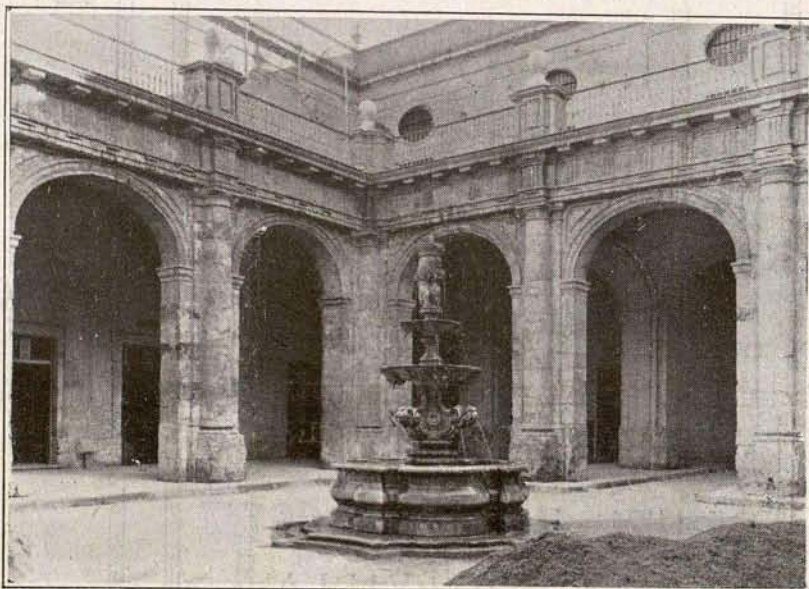
En estos tiempos en que tanto se habla de "ingeniería sanitaria" como de algo que surge ahora como cosa nueva, estas dos construcciones tienen todo el interés necesario para ocuparse de ellas con gran extensión.

¿Quién las hizo? Creemos, vistas todas las manos que en las obras de la Fábrica se han

puesto, que solamente Von der Beer es el que tiene probabilidades.

No debemos dejar de llamar la atención sobre la época en que empieza a construirse la Fábrica; época de grandes desdichas para España, con guerras de todas clases, incluso civil, y pérdidas tan lamentables como la de la isla de Menorca, que pocos años antes había pasado a poder de los ingleses.

La Hacienda era natural que estuviese atra-



Vista del segundo patio y fuente central.

vesando un difícil período; mucho más, porque, según parece, estaba en manos de extranjeros. Un detalle revelador de este estado nos lo da Menéndez Pelayo en su *Historia de los Heterodoxos*, cuando nos dice que por los años de 1707 a 1709 el arzobispo de Sevilla D. Manuel Arias hizo acuñar su vajilla para con el dinero resultante ayudar al Rey en sus empresas guerreras.

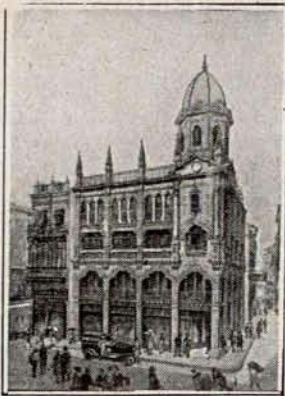
Admira, pues, que en estas circunstancias se lanzasen a la construcción de un tan magnífico como costoso edificio, y sólo se explica por las enormes utilidades que dejaba la Renta, que la hacían acreedora a las máximas consideración e importancia.

## LA VIDA EN LA NUEVA FÁBRICA

Empieza con la entrada del primer tabaco, el viernes 7 de junio de 1758, contando con

(Continuará.)





Vista de los Grandes Almacenes Pedro Roldán

TRAJES, ABRIGOS, IMPERMEABLES, TRINCHERAS Y GABARDINAS PARA CABALLEROS Y NIÑOS  
Uniformes de todas clases  
Artículos para viaje y sport  
**PEDRO ROLDAN**

Plaza del Pan, 1 al 3  
Lineros, 17 al 21  
Teléfono 21530  
**SEVILLA**

**FARMACIA Y LABORATORIO DE ANALISIS**

DE

**R. SOLSONA**  
PROVEEDOR DE LA FABRICA DE TABACOS

JOSE BENLLIURE, 266  
TELEFONO 30746

**CABAÑAL - VALENCIA**

CASA DE TRANSPORTES

DE

**DANIEL HERRERA ORTIZ**

Pópulo, 17. — SEVILLA  
CARIDAD

**CONTRATISTA**

ACARREOS Y TRANSPORTES LOCALES  
de la Compañía Arrendataria de Tabacos para  
el servicio de arrastre de Tabacos y Timbres  
de la provincia.

**Ybarra y Compañía, S. en C.**  
**SEVILLA**

Servicios regulares de cabotaje entre Bilbao y Marsella y puertos intermedios. — Línea Mediterráneo - Brasil - Plata.

Salidas regulares cada 21 días para Santos, Montevideo y Buenos Aires, por los grandes moto-trasatlánticos correos españoles «Cabo San Antonio», «Cabo San Agustín», «Cabo Santo Tomé»

Acomodaciones para pasajeros de 1.ª clase.

Buques especializados para el transporte moderno de pasajeros de tercera, en camarotes exclusivamente.

Informes: En Sevilla, Oficinas de la Dirección. Apartado 15. Telegramas, Ybarra. — En Barcelona, Sres. Hijo de Rómulo Bosch S. en C., Vía Layetana, 7. Telegramas: Romulobosc. — En Cádiz D. Juan José Ravina, Beato Diego de Cádiz, 12. Telegrs.: Ravina

**AGENCIAS EN TODOS LOS PUERTOS**

# Los cigarrillos **LUCKY STRIKE**



**“It's toasted”**

**NO IRRITAN  
LA GARGANTA**

Rogamos a cuantos se dirijan a nuestros anunciantes mencionen siempre “TABACOS”



# HUMAREDA

## Junta general de la Institución para huérfanos de empleados de la Compañía Arrendataria de Tabacos

Cuando le digo al médico que fumo, contesta, inexorable, que no fume, y es, sin duda, que el médico presume que yo puedo vivir sin echar humo.

Si se prohíbe consumir el zumo de la vid, más se empina y se consume.

La razón del contraste se resume:

"A mayor prohibición, mayor consumo."

La frase es cierta en la ocasión presente, y hecha la apuesta ante vosotros queda:

Como soy fumador impenitente,

si el médico, tenaz, fumar me veda,

me veréis sucumbir plácidamente

de un montón de tabaco en la humareda.

SANDALIO SÁNCHEZ DE SEBASTIÁN.

El día 20 del pasado mes de mayo, en su domicilio social, se celebró la Junta general ordinaria correspondiente al primer ejercicio de la Institución.

Leída y aprobada la Memoria anual presentada por la Directiva, se procedió a nombrar la Comisión encargada de revisar las cuentas en el próximo ejercicio, siendo designados los señores D. Carlos Dendariena, D. Antonio Alba Fómica-Corsi y D. Salvador Díez.

Invitada la asamblea para que procediera al nombramiento de nueva Junta directiva, acordó, por unanimidad, que continuara la misma en la forma que está constituida.

A propuesta del Presidente, la Junta, por unanimidad, acordó conste en acta su agradecimiento al Excmo. Sr. Marqués de Amurrio y Consejo de la Compañía por el importante donativo hecho a la Institución.

Y no habiendo más asuntos de qué tratar, se levanta la sesión a las doce de la mañana.

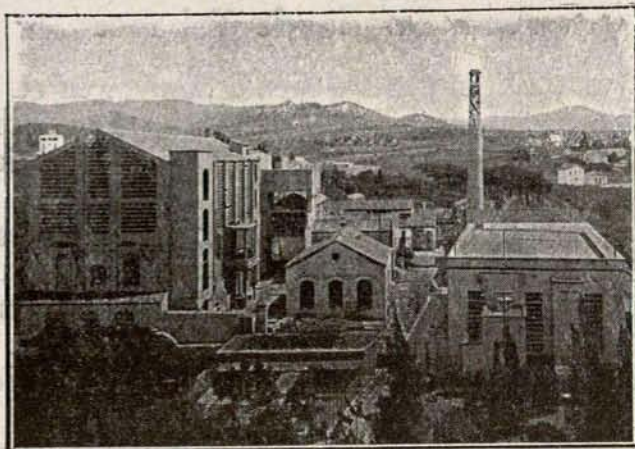
### Balance de saldos de la Institución para huérfanos, en 31 de mayo de 1934.

TITULOS DE LAS CUENTAS	SALDOS	
	ACTIVOS	PASIVOS
	Pesetas.	Pesetas.
Institución.....	»	25.647,15
Caja.....	288,90	»
Recibos devueltos.....	3	»
Banco Urquijo, cuenta de efectivo.....	17.070,55	»
Gastos generales.....	51,95	»
Donativos.....	»	150
Banco Urquijo, cuenta de valores.....	7.445,75	»
Cuentas corrientes.....	937	»
SUMAS.....	25.797,15	25.797,15

Madrid, 31 de mayo de 1934. — *El Contador*, EMILIO MONTELÍU. — *El Tesorero*, JUAN FRANCISCO DELGADO. — *V.º B.º*: *El Presidente*, EDUARDO ENA.

P A P E L D E F U M A R  
**Indio Rosa**





CC } BANCO DE ESPAÑA  
BANCO CENTRAL

# PEDRO ALVAREZ

FABRICACIÓN  
DE  
PRODUCTOS PARA APRESTOS  
COLAS VEGETALES  
PARA  
INDUSTRIAS DEL PAPEL Y CARTÓN

SOCIEDAD ANONIMA DE PRODUCTOS QUIMICOS

CASA FUNDADA EN 1899

VOSELINES, DEXTRINAS  
ADRAGOSA, BRITISH-GUMM  
GOMMAGE PÂTE, GUTTE-GLUE  
GOMME DES VOSGES

Central: San Felú de Llobregat, Riera Salud, 5

Delegación: MADRID, Trafalgar, 17

“ BARCELONA, Rocafort, 96

Fábrica en SAN FELIU DE LLOBREGAT

GOMA SEMILÍQUIDA  
Y  
GUTTE-GLUE "TCA"  
ESPECIALIDADES  
PARA  
LAS FÁBRICAS DE TABACOS

COLAS ESPECIALES  
PARA  
APLACAJE DE MADERAS  
EN POLVO A FRÍO PARA PAPELES PINTADOS  
EN PASTA Y LÍQUIDAS  
ETC., ETC.

TELEFONOS { Fábrica: 7 de San Felú de Llobregat.  
Delegación Barcelona: 31661.  
» Madrid: 34359.

DROGAS INDUSTRIALES

DIRECCION TELEGRÁFICA: PEDAREZ

## EDWARD. J. O'BRIEN & C<sup>o</sup> LEAF TOBACCO

MAIN OFFICE: 815-817 West, Main Street. Louisville, Kentucky. Cable Address: «Obrienco»

BRANCHES: Baltimore, MD. Lexington, KY. Wilson, N. C.

We are equipped to buy, air dry and steam dry on all principal markets, all grades of Burley, Fired Dark, Green River, Aircured, Maryland, Virginia, Carolinas and Seed Leaf Tobaccos

Samples and quotations furnished upon request

Nuestra organización permite disponer de tabacos secados al aire y al vapor en todos los mercados y especialmente de las siguientes clases de hoja: Burley, Fired Dark, Green River, Aircured, Maryland, Virginia y Carolinas

Se facilitan muestras y cotizaciones

Rogamos a cuantos se dirijan a nuestros anunciantes mencionen siempre "TABACOS"



COMPANIA ARRENDATARIA DE TABACOS

RELACION del movimiento de personal en el mes de mayo de 1934

NOMBRES	CARGO Y OFICINA EN QUE SERVIA EL INTERESADO	SUELDO	FECHA DEL FALLECIMIENTO O CESANTIA
<b>BAJAS POR FALLECIMIENTO O CESANTIA</b>			
D. <sup>a</sup> Josefa Maimón Cortés.....	Portera 2. <sup>a</sup> —Fábrica Alicante.....	3.880	10 mayo.—Falleció.
D. Robustiano Herránz.....	Portero 2. <sup>o</sup> —Fábrica Madrid.....	4.180	20 ídem.—Idem.
<b>Personal de vigilancia.</b>			
D. Juan Llizo Ruiz.....	Contable.—Málaga.....	4.000	19 mayo.—Idem.
<b>A S C E N S O S</b>			
D. Leopoldo Bisbal García.....	Oficial administrativo.—Fábrica Alicante.	3.500	28 mayo.—Of. admvo.—Fáb. Alicante.
• José Alvaro Couto de León.....	Idem.—Representación Barcelona.....	3.500	28 ídem.—Idem.—Rep. Barcelona.
• Alberto Paquet Cangas.....	Idem.—Fábrica Gijón.....	3.500	28 ídem.—Idem.—Fábrica Gijón.
• José Richart Candela.....	Idem.—Fábrica Alicante.....	3.500	28 ídem.—Idem.—Fábrica Alicante.
• Agustín Avendaño Fernández.....	Idem.—Fábrica Santander.....	3.500	28 ídem.—Idem.—Fábrica Santander.
• Luis Puig de la Bellacasa Blanco.....	Idem.—Fábrica Bilbao.....	3.500	28 ídem.—Idem.—Fábrica Bilbao.
• Hernán Cortés Rodríguez.....	Idem.—Fábrica Alicante.....	3.500	28 ídem.—Idem.—Fábrica Alicante.
• Luis Vallauré Cima.....	Idem.—Fábrica Gijón.....	3.500	28 ídem.—Idem.—Fábrica Gijón.
• Fernando Gómez de B. Fajardo.....	Idem.—Fábrica Cádiz.....	3.500	28 ídem.—Idem.—Fábrica Cádiz.
• Manuel Martínez Medina.....	Idem.—Fábrica Alicante.....	3.500	28 ídem.—Idem.—Fábrica Alicante.
• Francisco Malo Segura.....	Idem.—Fábrica Gijón.....	3.500	28 ídem.—Idem.—Fábrica Gijón.
• Pedro Aguirre Armáiz.....	Idem.—Fábrica San Sebastián.....	3.500	28 ídem.—Idem.—Fábrica S. Sebastián.
• Mariano Pastor Herrera.....	Idem.—Fábrica Cádiz.....	3.500	28 ídem.—Idem.—Fábrica Cádiz.
• Fernando Aparicio Martínez.....	Idem.—Idem.....	3.500	28 ídem.—Idem.—Idem.
• José M. <sup>a</sup> San Juan F. de Castro.....	Idem.—Fábrica Sevilla.....	3.500	28 ídem.—Idem.—Fábrica Sevilla.
• Manuel Zorrilla Gándara.....	Idem.—Fábrica Bilbao.....	3.500	28 ídem.—Idem.—Fábrica Bilbao.
• Manuel de Terán Jorrete.....	Idem.—Representación Tarragona.....	3.500	28 ídem.—Idem.—Rep. Tarragona.
• José Sánchez de Ron Alcázar.....	Idem.—Fábrica Coruña.....	3.500	28 ídem.—Idem.—Fábrica Coruña.
• Cristóbal Font Pérez.....	Idem.—Representación Málaga.....	3.500	28 ídem.—Idem.—Rep. Málaga.
• Juan Sánchez de Ron Vacani.....	Idem.—Fábrica Coruña.....	3.500	28 ídem.—Idem.—Fábrica Coruña.
• Luis López Justo.....	Idem.—Fábrica Santander.....	3.500	28 ídem.—Idem.—Fábrica Santander.
• Enrique Castro y San Millán.....	Idem.—Fábrica Sevilla.....	3.500	28 ídem.—Idem.—Fábrica Sevilla.
• Jesús Pando García.....	Idem.—Fábrica Gijón.....	3.500	28 ídem.—Idem.—Fábrica Gijón.
• José Gregorio González Guarino.....	Idem.—Fábrica Tarragona.....	3.500	28 ídem.—Idem.—Fábrica Tarragona.
• Pablo Peinado Rozas.....	Idem.—Fábrica Coruña.....	3.500	28 ídem.—Idem.—Fábrica Coruña.
• Gabriel Fernández Aguirre.....	Idem.—Papelera Española.....	3.500	28 ídem.—Idem.—Papelera Española.
• Ildefonso Arena Garay.....	Idem.—Fábrica Sevilla.....	3.500	28 ídem.—Idem.—Fábrica Sevilla.
• Fernando García Carranza.....	Idem.—Idem.....	3.500	28 ídem.—Idem.—Idem.
• Emilio Solla Crespo.....	Idem.—Fábrica Coruña.....	3.500	28 ídem.—Idem.—Fábrica Coruña.
• Isidoro Aguilar Bores.....	Idem.—Fábrica Sevilla.....	3.500	28 ídem.—Idem.—Fábrica Sevilla.
• José García Ramos Batallán.....	Idem.—Representación Gerona.....	3.500	28 ídem.—Idem.—Rep. Gerona.
• Eduardo Ena Muro.....	Idem.—Representación Tarragona.....	3.500	28 ídem.—Idem.—Rep. Tarragona.
• Tomás Carbonell Navarro.....	Mozo.—Fábrica Alicante.....	3.180	30 ídem.—Ordenanza.—Fáb. Alicante.
<b>T R A S L A D O S</b>			
D. José Amor Casquero.....	Oficial administrativo.—Fábrica Bilbao.....	3.500	17 mayo.—Dep. Elab. Santander.
<b>N O M B R A M I E N T O S D E E N T R A D A</b>			
	CARGO Y OFICINA PARA QUE HAN SIDO NOMBRADO		FECHA DEL NOMBRAMIENTO
D. <sup>a</sup> María Sánchez Sánchez.....	Sub. <sup>o</sup> Sagunto (Valencia).—Comisión.....		16 mayo.
D. José Landecho Gutiérrez.....	Oficial admvo.—Fábrica Bilbao.....	3.000	17 ídem.
• Luis Martínez Morlote.....	Id. —Delegación Algeciras.....	3.000	17 ídem.
• Pedro Barrionuevo España.....	Id. —Representación Málaga.....	3.000	31 ídem.

C. A., SERRERÍAS DEL MIÑO

LA GUARDIA (PONTEVEDRA)

Oficinas: Velázquez Moreno, 12, pral. VIGO

FÁBRICAS DE ASERRAR  
MADERAS DEL PAÍS



TABLONES - TABLAS  
CAJAS - ENVASES



FUMEN CIGARRILLOS

## ROTHMANS

CONSULATE VIRGINIA  
EMBOQUILLADO PATENTADO

CONSULATE TURCO  
EMBOQUILLADO PATENTADO

PULLMAN  
BOQUILLA DE ORO

PALLMALL  
CON Y SIN BOQUILLA (CORCHO)

WHITE HORSE  
SIN EMBOQUILLAR

## SOCIETE ANONYME DES TABACS D'HIPPONE

CAPITAL: 1.500.000 FRANCS  
ENTERAMENTE DESEMBOLSADO

DOMICILIO SOCIAL:

5, RUE CAPITAINE GENOVA, 5  
BONE (Argelia)  
TELEGRAMAS: TABACLAIR (BONE)

VENTA DE TABACO EN RAMA DE LA  
COOPERATIVA DE CULTIVADORES  
DE LA REGION DE BONE (ARGELIA)

Tabacos oscuros  
Tabacos claros y ligeros  
Tabacos de grano de Oriente

FABRICACION Y VENTA  
DE SULFATO DE NICOTINA

MARCAS DEPOSITADAS:

H'SFEUR SUPERIEUR  
H'SFEUR  
SAFI  
KHEFIF (HAMRA)

# Nietos de J. CORRECHER

MADERAS DE PINO DE CUENCA Y DEL PAIS PARA  
CONSTRUCCION, CARPINTERIA Y ESPECIALIDAD EN  
CAJAS-ENVASES-TRAVIESAS PARA FERROCARRIL Y  
— POSTES EN BLANCO Y CREOSOTADOS —

ALMACENES Y FABRICAS DE ASERRAR EN

MADRID - CUENCA - ARANJUEZ <sup>(1)</sup>

TELEFONO 70205

TELEFONO 80

TELEFONO 32

OFICINA CENTRAL EN MADRID: ZURBARAN, 16

TELEFONO 32000

Proveedores de las Compañías de M. Z. y A.,  
Norte, Andaluces y Arrendataria de Tabacos.

(1) Los almacenes de Aranjuez y Cuenca están situados junto a las estaciones respectivas del Ferrocarril. La Fábrica en Madrid, Paseo de las Yeseras, 37 moderno.

Rogamos a cuantos se dirijan a nuestros anunciantes mencionen siempre "TABACOS"



# ANUNCIOS OFICIALES

## BANCO DE ESPAÑA

PAGO DE UN CUPON DE LAS ACCIONES ORDINARIAS  
Y DE LAS PREFERENTES DEL BANCO ESPAÑOL DEL  
RIO DE LA PLATA

Este Banco tiene noticia de que el Banco Español del Río de la Plata abona a razón de \$ 2 el cupón número 8 de sus acciones ordinarias y a razón de \$ 7 el cupón número 9 de las acciones preferentes; deduciendo de ambos los procedentes impuestos, y habiendo fijado, de momento, para su abono en pesetas el cambio de 1,65 pesetas por peso.

Las personas que tienen esta clase de valores constituidos en depósito en estas Cajas centrales y no estén conformes con el pago de los cupones en los términos expresados, pueden retirarlos en rama o dar orden, por escrito, de la suspensión del cobro, antes de fin del presente mes, pues pasado este plazo se procederá a realizarlos en las condiciones antes mencionadas.

Madrid, 25 de mayo de 1934.—El Secretario general, *Francisco Belda*.

## COMPañIA ARRENDATARIA DEL MONOPOLIO DE PETROLEOS, S. A.

### PAGO DIVIDENDO 1.º A CUENTA EJERCICIO 1934

De conformidad con el acuerdo tomado por el Consejo de Administración de esta Compañía, en su reunión 13 del corriente, se pagará a partir del día 2 de Julio próximo un dividendo de 2 1/2 % (dos y medio por ciento) a cuenta del ejercicio de 1934, sobre las acciones serie A; números 1 al 90.000, y serie B, números 1 al 300.000.

El expresado pago se efectuará sobre las acciones serie B, con deducción del 5,50 por 100 por impuesto de Utilidades, en la forma acostumbrada a los accionistas que como tales figuren en el Libro-Registro de la Compañía el día 20 del corriente mes, en cuya fecha se interrumpirá la admisión de transferencias, hasta el día 2 de Julio próximo.

*Madrid, 14 de Junio de 1934*

EL SECRETARIO GENERAL,  
J. M. COMYN

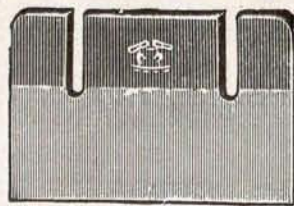
## RODRIGUEZ, GIMENEZ Y COMPAÑIA

GRAN FABRICA DE LIBROS RAYADOS

Imprenta - Encuadernación - Relieves  
Sellos de caucho y metal - Objetos de  
escritorio - Papelería

Federico de Castro, 16-Tel. 23628-SEVILLA

Sucursal: Librería Religiosa del «Salvador»  
Plaza del Salvador, núm. 23 - Tel. 21329



## CUCHILLAS

para toda clase  
de máquinas

PROVEEDORES DE LA COMPAÑIA  
ARRENDATARIA DE TABACOS

PICARD & ZERVER

Remscheid - Vieringhausen

Apartado 155

AGENTE PARA ESPAÑA

ADOLFO GRÜNEBAUM

ALICANTE

## JOSE PEREZ PEREZ

CASA FUNDADA EN 1894

ALQUILER DE LONAS  
ENCERADOS Y UTENSILIOS

DEPOSITO:

MUELLE DE LEVANTE

DESPACHO:

MARE NOSTRUM, 25, 1.

TELEFONO 1898

ALICANTE

PROVEEDOR DE LA COMPAÑIA  
ARRENDATARIA DE TABACOS

## DANIEL, SEGUI Y COMPANIA

TALLERES DE FUNDICION  
CONSTRUCCION Y CALDERERIA

...

PROVEEDORES DE LA COMPAÑIA  
ARRENDATARIA DE TABACOS

ALICANTE

## MANUEL SANCHEZ PEREZ

CONTRATISTA DE ARRASTRES DE

LA COMPAÑIA ARRENDATARIA

DE TABACOS EN LA PROVINCIA

COMISIONES - CONSIGNACIONES

TRANSITOS - SEGUROS MARITIMOS

DOCTOR ESQUERDO, 4

ALICANTE

TELEFONO 2114

APARTADO 101



# CORCHO HIJOS, S. A. SANTANDER

MADRID: Calle de Recoletos, 3

SANTANDER: Apartado 83

Construcción de turbinas hidráulicas. = Transmisiones. = Construcción de buques. = Reparaciones. = Calefacción. = Saneamiento. = Ventilación de edificios. = Fabricación de aparatos sanitarios de hierro esmaltado.

NUMEROSAS REFERENCIAS

TALLERES DE CONSTRUCCIONES  
MECANICAS Y ELECTRICAS

## ENRIQUE CARDELLACH Y HNO.

(S. en C.)

Ingenieros:

BARCELONA: Casanova, 25 a 29. Teléf. 34196.

AGENCIA EN MADRID:  
Alcalá-Zamora, 9. Teléf. 70940.

Especialidad en ascensores y montacargas.

## BAZAR INGLÉS

SOBRINOS DE

### FERNANDO DE LABRA Y C.<sup>a</sup>

S. EN C.

ALMACENES

DE

FERRETERIA Y PINTURA

### CADIZ

## MADERAS Y HIERROS

HIJOS DE LANTERO, LTDA.

MADRID. Serrano, 142.

GIJON. Sanz Crespo.

OVIEDO. Almacenes.

PONTEVEDRA. Ruiz del Portal.

BILBAO. Rivera de Zorrozaure, 13.

CORUÑA. Barrio La Palloza.

VIGO. Luis Taboada, 24.

Almacenes de hierro. Cajas para envase. Importadores de madera de construcción y ebanistería

## M A D E R A S

### PEDRO A. GARCIA-FOGEDA

CASA FUNDADA EN 1892

RONDA DE VALENCIA, 5 PROVISIONAL  
Teléfono 71600 :: MADRID

Proveedor de la Compañía Arrendataria de Tabacos

VIUDA DE

## ANTONIO WAIS

FABRICA DE ASERRAR MADERAS

ESPECIALIDAD  
EN ENVASES

Gaiteira, 17 LA CORUÑA

Establecimiento tipográfico y centro de modelación impresa. - Libros rayados. - Objetos de escritorio y dibujo. - Sellos de caucho y metal. - Tintas para escribir

## PAPELERIA VILA

DESPACHO:  
Embajador Vich, núm. 17  
Teléfono 14841

TALLERES:  
Trav.<sup>a</sup> de la Mascota, 15  
Teléfono 13401

### V. CLIMENT VILA

VALENCIA

## SINDICATO INDUSTRIAL DE ANTIGUOS FABRICANTES DE TABACOS DE LA PALMA

Domicilio: SANTA CRUZ DE LA PALMA

Integran dicha entidad los siguientes fabricantes: Confederación "El Trabajo"; D. Francisco Cabrera Cáceres; D. Francisco Martín Piñero; D. Manuel Galván Lorenzo; D. Mauricio Duque Camacho; D. Matías Pérez Pulido, y D. Miguel Lorenzo González.

Los citados fabricantes en conjunto confeccionan sus tabacos y cigarrillos para la Renta, empleando las mejores ramas, siendo la calidad de las labores de lo más exquisito.

NOTA: La isla de la Palma es la única que produce tabaco en rama del archipiélago, cuyas vegas compiten con las de la isla de Cuba



SCHINDLER Y Cia. EN Cia.

**SOCIEDAD ESPAÑOLA**

# **BERLIKON**

## **Maquinaria Eléctrica**

**Ferrocarriles eléctricos**    **Generadores**  
Máquinas de extracción    Accionamientos para máquinas textiles

**Transformadores**    **Turbinas de vapor**  
**Grúas eléctricas**    **Motores**    **Ventiladores**  
Perforadoras eléctricas y demás aplicaciones electromecánicas

CASA CENTRAL **MADRID**    HUERTAS 13

OFICINA    **BARCELONA**    VIA LAYETANA 13.

# CANDEIRA & ESTENS

FABRICAS DE ASERRAR MADERAS

ESPECIALIDAD EN ENVASES

## VIGO

Rogamos a cuantos se dirijan a nuestros anunciantes mencionen siempre "TABACOS"



# COMPAÑIA GENERAL DE TABACOS DE FILIPINAS

## BARCELONA-MANILA

Representación en Madrid:  
Marqués de Valdeiglesias, 13  
Teléfono 16627

Diplomas de Honor y Medallas de  
Oro de todas las Exposiciones

Haciendas de San Antonio, Santa Isabel, San Luis y La Concepción

FABRICA:  
**LA FLOR DE LA ISABELA**

Elaboraciones al estilo cubano

Agencias de venta en todos los países

Elaboraciones convenidas a la Compañía Arrendataria para venderlas en las expendedorías a los precios siguientes:

CIGARROS	Cabida de los envases	Precio de la cajita de 25 — Pesetas	Precio de la unidad — Peseta
Diputados.....	25	40,00	1,60
Invencibles.....	25	37,50	1,50
Presidentes.....	25	36,25	1,45
Filipinos extra.....	25	31,25	1,25
Favoritos Churruca.....	25	23,75	0,95
Rosales.....	25	22,50	0,90
Favoritos A. Correa.....	25	21,50	0,85
Vegueros chicos.....	25	20,00	0,80
Panetelas.....	25	18,75	0,75
Londres finos.....	25	17,50	0,70

SEÑORITAS: Ptas. 3,65, petaca de 20 cigarrillos  
Cigarrillos CHUMS: Ptas. 2,80, paquete de 20  
:—: cigarrillos. Estilo "Virginia" :—:

Rogamos a cuantos se dirijan a nuestros anunciantes mencionen siempre "TABACOS"

Rivadeneira (S. A.)—MADRID