

cada una delas dos dicha S

Escaleras, veinte y dos.

Y avendo determinado ya

Su Mage. que en una Escalera ve

esculpan sus quatro Acciones

mas famosas con su estatua, y

la de la Reyna nueva Señora

y que en la otra, las quatro Accio

nes mas famosas del Difunto Rey

Padre, con su estatua y la de la

ra S. Reyna Viuda; tiene poco que

hazex el disarxo para los doros

Adornos principales de las Escaleras.

Mucho más porque ya S. M.

209

ha vigilado, y escogido las ocho  
Acciones más famosas, que se de-  
ben esculpir en las ocho Farjetas  
más grandes de las dos Escaleras,  
y repartidas en las ocho fachadas.

Las quatro principales acciones  
de S. M. que se deben esculpir  
en las quatro Farjetas de la  
quatro fachadas de una Escalera

ya está mandado que vean las

siguientes.

1<sup>a</sup> La Jura que se hizo de S. M. co-  
mo de Príncipe heredero.

2<sup>a</sup> El casamiento de S. M. con la  
Reyna nueva Señora.

3<sup>a</sup> La entrada publica que S. M.  
hizo en Madrid, como Rey.

4<sup>a</sup> El ajuste de Paz con derechada  
que Su Magestad consiguió para  
su Monarquía.

Las Acciones principales del Difunto

Rey Padre, para la onza de calera, son:

1<sup>a</sup> La victoriosa Batalla de Surera  
en Italia.

2<sup>a</sup> La victoriosa Batalla, y decisiva  
de Villaviciosa.

3<sup>a</sup> La exaltacion a la corona, y su  
entrada publica en Madrid.

4<sup>a</sup> La reedificacion del nuevo Pa-  
cio, en sus principios.

Sobre cada Fajeton diestro y iz-  
 quiendo de los que van las escaleras,  
 se deben colocar las guarni-  
 tuas dichas, y como á cada esta-  
 tua corresponden dos intercolumnios  
 Colaterales capaces de algun Ador-  
 no, se me manda que ideé alguno,  
 proporcionado á la estatua, y el  
 Fajeton de la accion famosa.

Siendo tan corto el espacio de  
 cada uno de los intercolumnios, que  
 no tiene mas que seis pies de alto  
 y dos de ancho, no se puede idear

cosa que no sea muy sencilla,

y de una sola representación.

Y a lo que he repetido en otros pa-

peles, que yo no sé dibujar, pero

creo que para que todos hagan

idea de todos los veinte y dos

Signos de cada Escalera, Capa-

res de Adornos, bastará echar

los ojos por las dos Manos

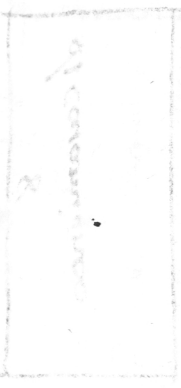
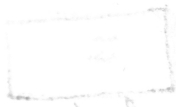
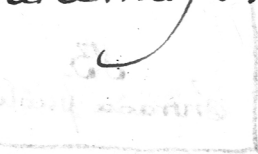
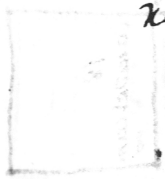
Siguientes, cada una seta

quales representen una

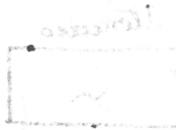
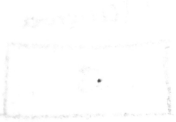
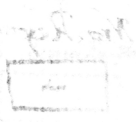
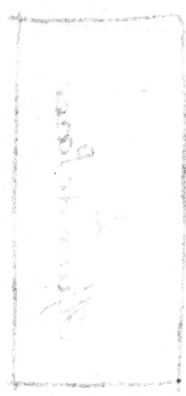
Escalera, numerados y a

los sitios para mayor claridad. No.

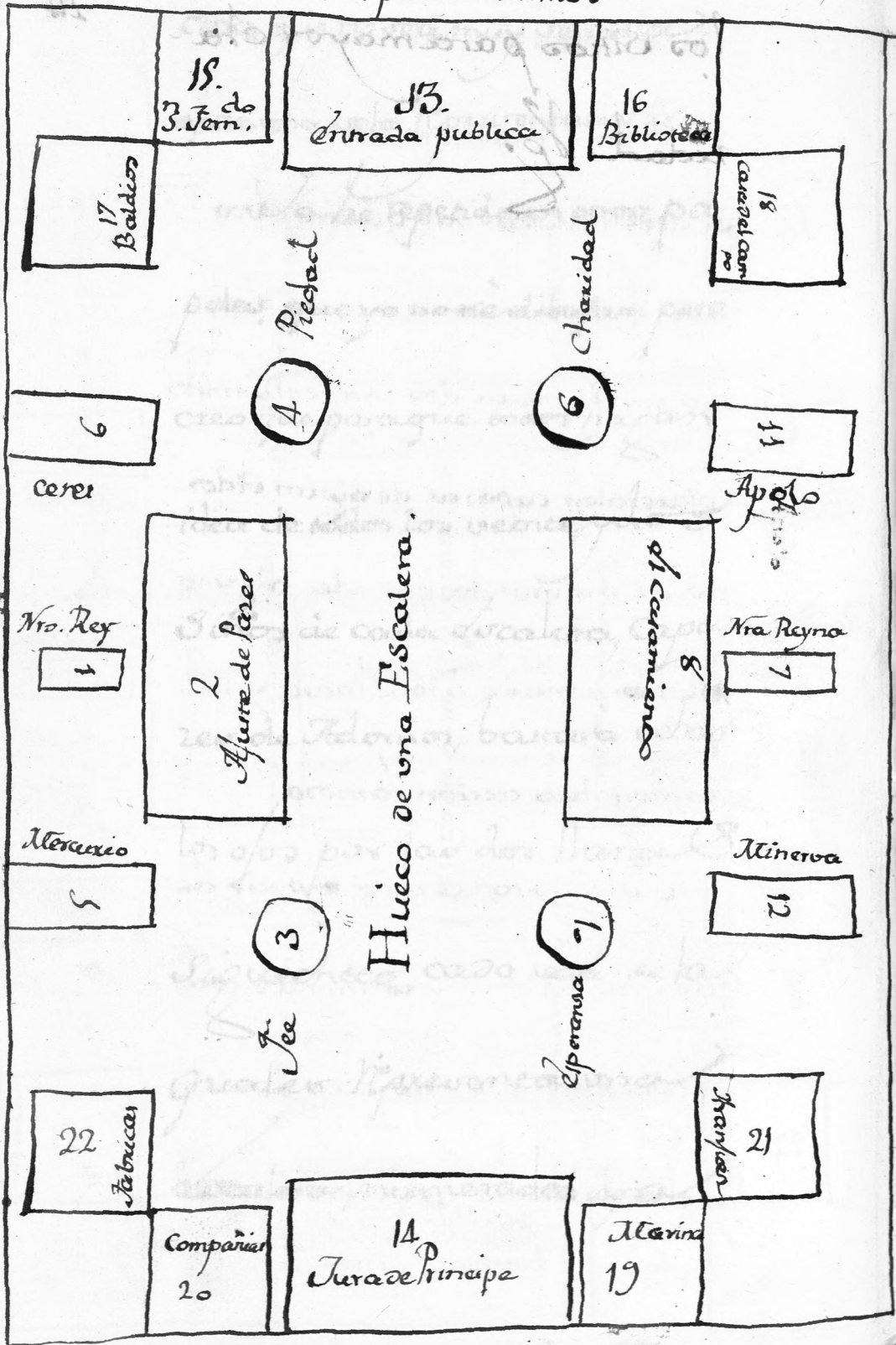
No.

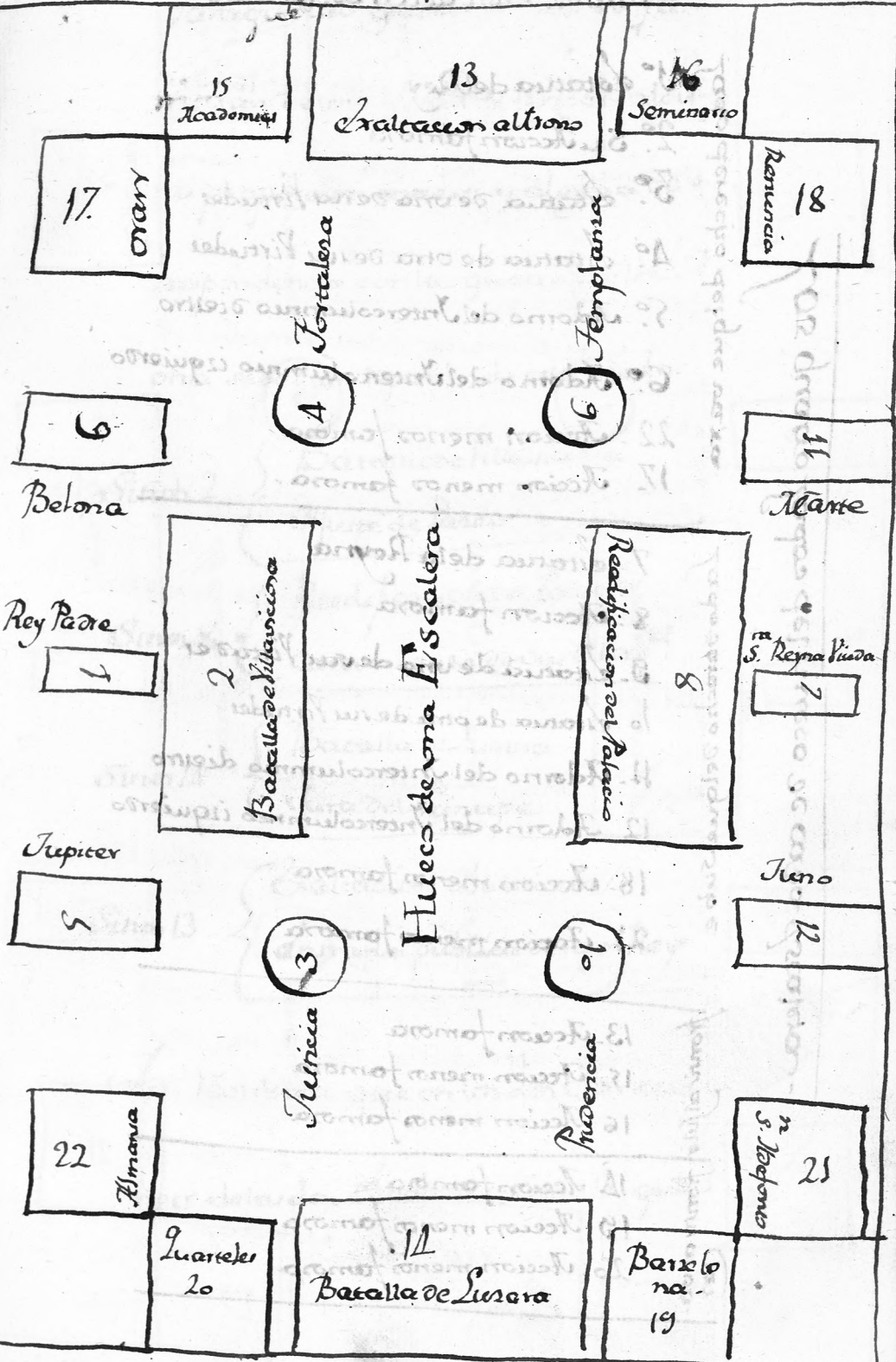


Handwritten text, possibly a label or title, oriented vertically.



Sitios para 22 Adornos







Numeracion delos 22. Sitios

Cada derecho del que vaxa

1. Estatua del Rey
2. Su Accion famosa
3. Estatua de una de sus Virtudes
4. Estatua de otra de sus Virtudes
5. Adorno del Intercolumnio diestro
6. Adorno del Intercolumnio izquierdo
22. Accion menos famosa
17. Accion menos famosa.

Cada derecho del que sube

7. Estatua de la Reyna
8. Accion famosa
9. Estatua de una de sus Virtudes
10. Estatua de otra de sus Virtudes
11. Adorno del Intercolumnio diestro
12. Adorno del Intercolumnio izquierdo
18. Accion menos famosa
21. Accion menos famosa

fonti al fute  
fonti al va-  
lar

13. Accion famosa
15. Accion menos famosa
16. Accion menos famosa

14. Accion famosa
19. Accion menos famosa
20. Accion menos famosa

Los quatro lados del hueco de cada escayota.

Para que las quatro Acciones fa-

mosas de una Escalera, tengan algu-  
na proporción en xesi, y alguna co-  
rrespondencia con las quatro de la  
otra, se podrian reparir de este modo.

Sitios 2 { Batalla de Villavieja  
Ataque de Peres

Sitios 8 { Reedificacion del Palacio  
Casamientos de Su Mage<sup>del</sup>

Sitios 14 { Batalla de Suroara  
Jura del Principe

Sitios 13 { Exaltacion a la corona  
Entrada publica de nro Rey

Asi resultara que en los dos Faxe-  
nes de la otra Escalera (Sitio 13) que

miran de frente los que las vuberr,  
se vean exculpidar las dos enradar  
publicar del Rey Padre y de nuestro  
Rey, y así de las demás acciones famoral.

Las virtudes de las virtudes  
deben ser 8. para cada una de las 4.  
son muy propias para una las 4.  
virtudes Cardinales, y para la otra  
las tres Virtudes Teologales, y la Pie-  
dad, o Religión para completar  
el numero quatro, y me parece que  
se podrían coordinar así.

Colaterales al Rey Jee.

Piedad

Esperanza

Ala Reyna.

Caridad

Fortaleza

Fortalera  
 Al Rey Padre.

Justicia.

Ala Reyna Madre. Prudencia

Templanza.

Asi como cada Estatua Real tendra  
 delante de si, dos Estatuas de Virtudes  
 Colaterales, segun lo ya determinado  
 tambien por S. M. debe tener detras  
de si, dos adornos colaterales en  
 los Intercolumnios. Estos Adornos  
 han de ser de vaso relieve, y a imita-  
 cion de las ocho virtudes podran  
 ser ocho Esculturas, que se representen  
 quanto Dioses, y quanto Diosas

de los mas celebrados N.º.

Jupiter = Juro

Marte = Belona

Apolo = Minerva

Mercurio = Ceres.

Se venialado estos y no otros para  
que el par de ellos que ve ayra de  
esculpix en los dos intercolumnios, ten-

ga alguna proporcion con la estatura

y Accion famosa respectiva. Para

mas variedad, es mejor que cada co-

tativa Real tenga por colaterales un

Dios y una Diosa. Si es de Rey,

à la derecha el Dios y la Diosa à

la izquierda y si es de Reyna

à la derecha la Diosa, y à la izquierda el Dios. V.g.

Nuestro Rey

Mercurio: Ceres

Piedad: Ayuda de Dios: Fee

Mercurio tendrá en una mano el caduceo, y en la otra la bolsa: y Ceres tendrá la Cornucopia, vertiendole frutos, y frutas en abundancia.

Este Dios, y Diosa, como Simbolos significan el estado feliz de una Monarquía, sobre el pie de una Pax Occidentaria. En los otros pliegos, que

contienen el Sistema, que me viene

(voo)

há ideado, para los adornos de es-  
cultura del Palacio, propuse como  
base, la prenda Característica de  
S. M. que es el *ver Pacifico*: *Ferdi-*  
*nandus Reconciliator Pacis.*

La Paz significada en el Cadu-  
cis: las Artes y Ciencias en *Uterca-*  
*rio*: el Comercio en *vulbola*: el Cultivo  
de la tierra, en *Ceres*, y la abundan-  
cia de todo, en la *Cornucopia*, son los  
Símbolos más oportunos para los  
dos intercolumnios colaterales de  
la estatua de S. M. sobre el arse-  
tor en que estará esculpido el *Asurce*

de Reos, que su Mage<sup>d</sup>. ha conseguido ya para hacer felices a sus Vasallos, y todo por sus muchas y singulares virtudes que tiene delante: la Piedad, como virtud moral, y la Fe, o Religion catolica, como virtud Teologal, que tanto se glorifican en nuestro Rey, que Dios guarde, en frente de lo ya propuesto, se colocara

Nuestra Reyna.

Minerva.

Apolo:

Esperanza.

Charidad

el casamiento de

Sus Magestades.



Apolo con la Lyra, y Minerva  
armada, y con la Oliva, cuyos Sim-  
bolos, sobre ver muy propios para  
la Reyna n<sup>ra</sup> S. son correspondi-  
entes a los dos de n<sup>ro</sup>. Rey, pues la  
oliva, es simbolo de la Paz, y la  
Lyra de la harmonia, y buen orden,  
o gobierno. En otra Escalera se  
pondrà.

el Rey Padre.

Jupiter.

Belona

Justicia: Victoria de Villaviciosa: Fortalera.

A Jupiter con el Cerro en una mano,  
y con el Rayo en la otra, y a Belona  
armada con una Corona en la dere-  
cha

en disposicion de coronar à algu-  
 no, y en la izquierda, la Axta, enla-  
 zada con un Ramo de Palma, y de  
 modo que se distingua en algo del  
 Genio, que representa la Victoria.

Jupiter, como Padre universal,  
 que con el Cetro gobierna el mundo,  
 hablando con los Gentiles, y con el  
 Rayo aterra, vence, y castiga à los  
 Enemigos, y Belona que con la  
 Palma y Corona, simboliza la  
 Victoria, son dos Simbolos muy  
 propios para el Rey Padre, y

son correspondientes à todo, sus  
dos virtudes que tendrá delante, la  
Justicia, y Fortaleza, y todo viene con  
la batalla decisiva de Villaviciosa,  
cuya completa Victoria ha sido el  
fijo principio del acertado gobierno  
del Rey Padre. En frente de lo ya  
propuesto se colocara.

La S.<sup>ra</sup> Reyna Viuda.

Juno Atante.

Reedificación del Palacio

Prudencia. Templanza.

Juno como esposa de Júpiter, y Atan-  
te, como esposa de Belona, tienen

entre si correspondencia, y se han  
 escogido estos Dioses, con preferencia  
 à otros, para que los que vubien, y  
 vayan las Escaleras, noten alguna  
 Simetria, y para que esta vez más  
 visible, se pondrán à la derecha (aun-  
 que antes oy dicho à la izquierda)  
 de nra. Reyna Viuda, los Dioses, y ve-  
 ultará esta correspondencia de  
 Casamientos.

Escalera.

Ceres

Apolo

Nro. Rey. con nra. Reyna

Mercurio

Minerva

Belona

Otra Escalera

Marte

Rey Padre, con Reyna Viuda

Jupiter.

Juno.

Los que tienen noticia de las *Estatuas*  
que los Griegos llamaban *Hermathenas*, y era una sola; de un lado  
*Mercurio*, a quien llamaban *Hermes*,  
y del otro *Minerva*, a quien llamaban  
*Athena*, componiendo para explicar  
la union, la voz *Hermathena*, no de-  
daran de la justa aplicacion de  
aquellos Dioses para nuestros Reyes,  
ni de la de *Jupiter*, y *Juno*, para los  
Reyes Padres.

Hè preferido para que se  
esculpan en los ocho intercolumnios  
ocho Dioses celebres, y no ocho

Símbolos voluntarios, ya porque  
 en todo el sistema de adornos, que  
 he ideado antes, no entra Representación alguna Mitológica de los  
 Paganos: ya porque es notoria  
 a casi todos la significación de los  
 ocho Dioses: ya porque es sencilla  
 su Representación, reduciéndose  
 solo a entallar, o esculpir una sola  
 Imagen, ya finalmente porque es  
 conisimo el espacio que se ha dejado  
 en los intercolumnios, para Representaciones compuestas.

Para las quatro acciones famo-  
sas que vértan, dos en cada Escale-  
ra, al frontis del que la vébe, y al  
frontis del que la vasa, no ay que  
añadir a lo que ya su <sup>d</sup> Mag. tiene  
determinado. Asi quedan ya ocu-  
pados 28. Sitios delos 44. que se  
señalaxon para Adornos de las dos  
Escaleras, y faltan 16, a cada Esca-  
lera ocho que se deben adornar,  
y son los espacios colaterales a  
cada uno de los quatro angulos  
de todo el hueco de cada Escalera

como se ve en el plano propuesto.

La orden que se debe en escoger  
 ocho Acciones menos famosas del  
 Rey Pedro y otras ocho de nro. Rey  
 que Dios guarde y repararlas en  
 los ocho Sitios ya explicados, y de  
 ese modo se veleara que en cada  
 una de las quatro fachadas de la  
 Escalera, se vea en el Fachon del  
 medio una Accion muy famosa,  
 y en dos Fachos menores colocaran  
 dos Acciones menos famosas de la  
 misma Persona Real.



Solo S. M. es quien debe señalas  
estas 16. Acciones menores, como se  
ñaló las mayores. Para el Rey Padre  
son bien notorias las 8. siguientes.

1. La Batalla de Almansa.

2. La toma de Barcelona.

3. La Fabrica de los cuarteles

4. La Institucion de las Academias

5. La Renuncia del Reyno

6. La Fabrica de S. <sup>F.</sup> ~~St.~~ <sup>Stefano</sup> y Sino

7. La toma de Oran

8. La Institucion del Seminario, o Hospicio.

Las ocho Acciones menores, que se ayen  
de esculpir en la escalera de las Imá-  
genes de nros. Reyes, no pueden ser  
ya acabadas, como las del Rey Padre