

M
A
R
Z
O

1
9
3
5

TABACOS

AÑO IV

N.º 36

75 Cts.

ECHEVARRIA, S. A.

APARTADO 46 • TELEFONO 11306

BILBAO

Aceros finos, marca "HEVA" al CROMO, TUNGSTENO, NIQUEL, VANADIO, RAPIDOS, EXTRA-RAPIDOS, INOXIDABLES, FUNDIDOS, etc., etc.

PIEZAS DE ACERO FORJADO

GRAN PREMIO (máxima recompensa) en las Exposiciones de Sevilla y Barcelona.—Medalla de Oro en la Exposición Nacional de Maquinaria de Madrid 1925 Cook y Derivados.

LINGOTE DE HIERRO, ACERO SIEMENS, PALANQUILLA, BARRAS CUÁDRADAS Y REDONDAS, PLETINAS, LLANTAS, FERMACHINE, ETC. -- HERRADURAS, CLAVO PARA HERRAR, ALAMBRE; PUNTAS DE PARIS, TACHUELAS REMACHES, ETC.

Compañía Trasmediterránea

SERVICIOS REGULARES ENTRE TODOS LOS PUERTOS DE LA PENINSULA Y LOS DE BALEARES, CANARIAS, MARKUECOS Y TERRITORIOS ESPAÑOLES DEL GOLFO DE GUINEA (Fernando Poo)

Servicio rápido de gran lujo semanal
BARCELONA=CADIZ=CANARIAS
Salida los sábados de Barcelona, prestado por las motonaves «VILLA DE MADRID» y «CIUDAD DE SEVILLA»

De Barcelona a Palma, todos los días a las 21 h. (excepto los domingos).
De Barcelona a Mahón, miércoles y viernes a las 19 h.
De Barcelona a Alcudía y Mahón, domingos a las 10.
De Barcelona a Ibiza, lunes a las 18 h.
De Barcelona a Valencia, lunes y jueves a las 20 h.
De Barcelona a Alicante y Orán, todos los domingos a las 8 horas.
De Málaga a Melilla, todos los días a las 20 h.
De Algeciras a Ceuta, dos veces al día a las 7 y a las 15 h.
De Algeciras a Tánger, todos los días a las 14 h.
De Cádiz a Canarias, lunes y jueves a las 15 h.
De Cádiz a Larache, los días 1, 5, 10, 15, 20, 25 de cada mes a las 21.
De Barcelona, con escala en los puertos del Mediterráneo, para Santa Isabel (Fernando Poo) y territorios del Continente, el día 15 de cada mes.

BARCELONA: Vía Layetana, 2
MADRID: P.º de la Castellana, 14

AGENCIAS EN TODOS LOS PUERTOS

CONSTANTINO GONZALEZ Y COMPAÑIA

S. EN C.

Almacenistas, escogedores y exportadores de todas clases de tabaco de la Isla de Cuba

Cable: TINOGONZAL

Teléfono A-4842



Pedro Varela, núm. 120

H A B A N A

Rogamos a cuantos se dirijan a nuestros anunciantes mencionen siempre "TABACOS"

SOBRINOS DE A. GONZALEZ

S. en C.

Cable "ANTERO" -:- TELEFONO 3772

APARTADO 495

ALMACENISTAS DE
TABACO EN RAMA

INDUSTRIA, 152, 154, 156 Y 158
H A B A N A

Estos son algunos modelos de las cajas perfectamente envueltas con «Cellophane» con la máquina "ROSE", de gran rendimiento, pues envuelve hasta 230 paquetes por minuto según la forma y el tamaño del paquete



MAQUINAS DISTRIBUIDAS
EN EL MUNDO ENTERO

DIRIJANSE LOS PEDIDOS

ASI COMO PARA LAS EMPAQUETADORAS DE CIGARRILLOS
Y DE TABACO A LA CASA

ROSE BROTHERS (GAINSBOROUGH) LTD. ALBION WORKS, GAINSBOROUGH

Rogamos a cuantos se dirijan a nuestros anunciantes mencionen siempre "TABACOS"




El mejor
cigarrillo
Camel



ESTABLECIMIENTOS BEISSIER

TELÉF. 5258 PASAJES (GUIPÚZCOA)



PROVEEDOR DE LA COMPAÑIA ARRENDATARIA DE TABACOS



**COLAS Y GOMAS EN PASTA
Y EN POLVO PARA TODOS LOS
USOS INDUSTRIALES**

Rogamos a cuantos se dirijan a nuestros anunciantes mencionen siempre "TABACOS"

TABACOS

Publicado mensualmente por la Asociación de Empleados y Dependientes de la Compañía Arrendataria de Tabacos

Dirigir la correspondencia y colaboración al Presidente de la Asociación, Vélez de Guevara, 9, 2.º - Tel. 19888 - MADRID

ASOCIACION DE EMPLEADOS Y DEPENDIENTES

DE LA

COMPAÑIA ARRENDATARIA DE TABACOS

CONVOCATORIA

Señores asociados y queridos compañeros:

En cumplimiento del precepto contenido en el artículo 47 de nuestro Reglamento, la Junta directiva de la Asociación tiene el gusto de convocaros a Junta general ordinaria, que se celebrará en Madrid el día 19 de mayo próximo, a las diez y media de la mañana, en primera convocatoria, y caso de no reunirse número suficiente de votos, a las once, en segunda, en el local del Centro Teosófico, Factor, 7, principal, con el siguiente Orden del día:

- 1.º Lectura y aprobación del acta de la sesión anterior.*
- 2.º Lectura y aprobación, si procede, de la Memoria presentada por la Junta directiva.*
- 3.º Propositiones, ruegos y preguntas.*
- 4.º Elección de la parte de la Junta directiva que, por precepto reglamentario, le toca cesar en este año (Presidente, Tesorero y Vocales administrativos e Ingeniero).*

Los miembros de la Junta directiva a los que por prescripción reglamentaria no les corresponde cesar en el ejercicio actual, presentan la dimisión de sus cargos, por entender que con sus cuatro años de permanencia en los mismos han demostrado suficientemente su amor a la Asociación.

VISADO POR LA CENSURA

HUMO y PLACER!



Usted no fuma como un chiquillo sólo con el fin de producir humo, sino para apreciar el sabor y aroma del tabaco.



Este sabor y aroma no dependen sólo del tabaco, pues deben atribuirse en gran parte al papel empleado en el cigarrillo.



Requiriendo el tabaco de picadura un cigarrillo bien apretado, precisa usar un papel muy resistente, pero delgado y de adecuada combustión.



En la fabricación deben emplearse materias primas escogidas, evitando productos químicos perjudiciales.



El papel "SMOKING" amoldándose a estas características ha logrado procurar el máximo de satisfacción a los fumadores competentes.

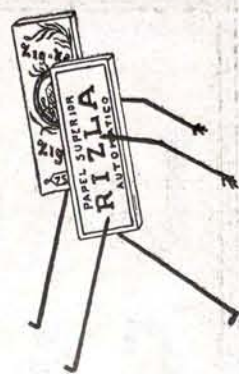


Smoking

■ SU SABOR, SU AROMA Y SU ADECUADA COMBUSTIÓN ■

FABRICANTE[©]: Miquel y Costas & Miquel, S. A. - BARCELONA

Rogamos a cuantos se dirijan a nuestros anunciantes mencionen siempre "TABACOS"



Datos para la historia del papel de fumar

Hace ya un siglo y medio que la familia Lacroix se ocupa de la fabricación del papel de fumar que lleva su nombre. Tenemos a la vista una patente de fabricación de papel de fumar extendida el séptimo año de la República Francesa (año 1799) a nombre de D. Antonio Lacroix, bisabuelo de D. León Lacroix, fundador de la casa actual, pues fué el año 1863 cuando D. León Lacroix fundó, en Angoulême, la primera fábrica destinada a la fabricación y manipulación de papel de fumar, creando la marca "Rizla", hoy mundialmente conocida. En esta época los fumadores no eran numerosos, pero, a pesar de ello, la casa no ha cesado de agrandarse, y su desenvolvimiento es tal que en la actualidad posee cuatro grandes fábricas.

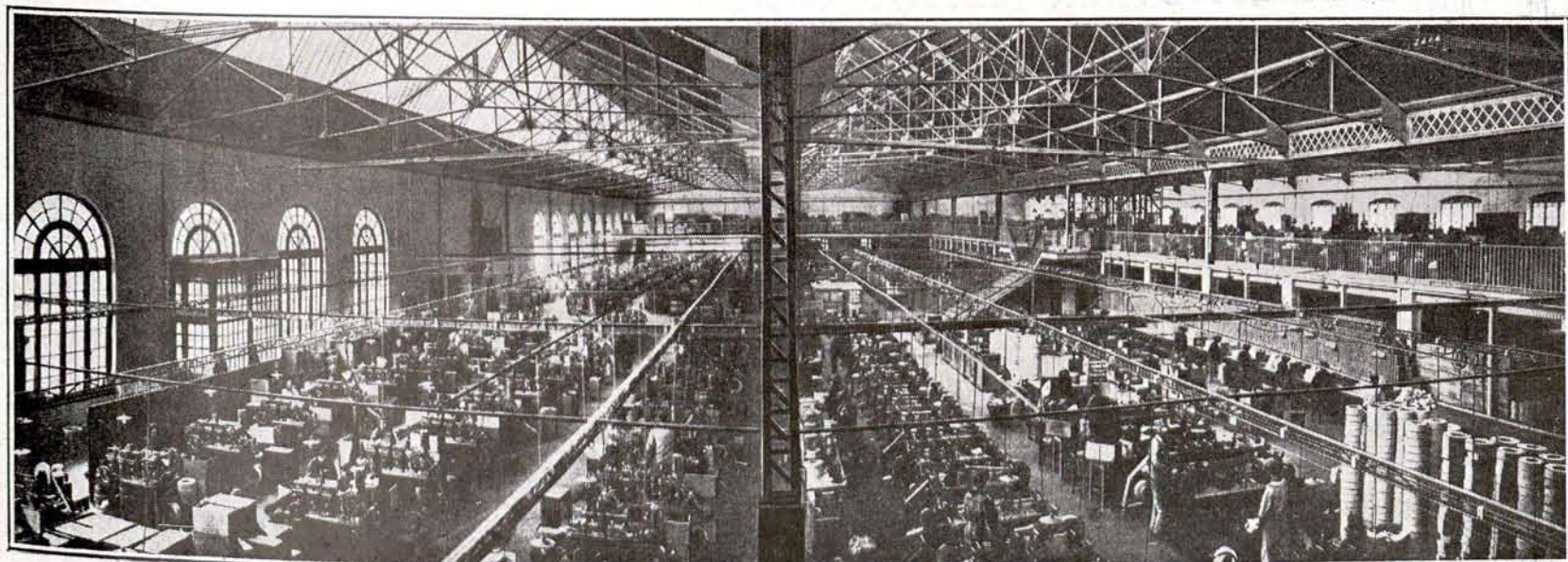
Su producción media en estos últimos años ha sido de 1.800 toneladas de papel de fumar al año. Una parte de esta cantidad se vende en forma de bobinas, para la fabricación de cigarrillos a máquina. Pero la mayor parte de su producción se destina a la confección de librillos que se venden con la marca "Rizla". Para dar una idea de su capacidad de producción, baste decir que en un solo año han salido de sus talleres millones de hojas que se consumen en las cinco partes del mundo.

Este magnífico desenvolvimiento de la marca es debido a las excepcionales cualidades de su papel, que son apreciadísimas por todos los fumadores por su pureza, solidez y especial cuidado empleado en su preparación.

La fabricación del papel de fumar exige se tengan en cuenta detalles excepcionalmente escrupulosos. Es indispensable el contar o disponer de una cantidad ilimitada de agua "absolutamente pura". Esta es la razón por la cual, desde el año 1875, la Sociedad Lacroix ha instalado sus fábricas para la fabricación talmente del papel al pie de los Pirineos, en Mazères, sobre el Salat (alto Garona). En este lugar la Sociedad Lacroix posee agua purísima en cantidad y fuerza motriz abundante que le son necesarias.

No se emplean en la fabricación del papel de fumar "Rizla" más que materias de primerísima calidad: cáñamo y lino; toda partícula de pasta de madera es escrupulosamente apartada de la fabricación. He ahí todo el secreto del éxito de la marca "Rizla", cuyos productos son de una excelencia incomparable.

Desde hace muchos años la marca "Rizla" se presenta fuera de concurso en todas las Ex-



L. Lacroix Fils. Angoulême (France).—Uno de los pabellones en los que se fabrica el papel de fumar RIZLA

Los cigarrillos
CAPSTAN
NAVY CUT

Son los mejores



W. D. & H. O. Wills
BRISTOL AND LONDON

**COMPAÑÍA CANARIENSE
MARROQUI DE TABACOS, S. A.**

CONCESIONARIA
DEL MONOPOLIO DE TABACOS
EN CEUTA Y MELILLA

Domicilio social: | Dirección Comercial:
Madrid - Velázquez, 53 | Barcelona - Gerona, 54

Depósito de Ceuta:
García Hernández, 26

Depósito de Melilla:
General Pareja, 4, y Pablo Iglesias, 25

**S. A. POLAK SCHWARZ'S
ESSENCEFABRIEKEN**

ZAANDAM (HOLANDA)
Fábricas en Zaandam e Hilversum

Fabricantes de Esencias de Frutas,
Esencias florales, Aceites esenciales,
Productos Químico-aromáticos, etc.

Especialidad en
AROMAS Y SALSAS PARA TABACOS

Única casa que tiene montada una sección con personal técnico, muy competente y con larga experiencia, especializado en la industria de tabacos. Laboratorio a la disposición de los clientes para estudio y resolución de toda clase de problemas, particularmente por lo que se refiere a la aromatización de tabacos.

Rogamos a cuantos se dirijan a nuestros anunciantes mencionen siempre "TABACOS"

posiciones, y los más altos premios obtenidos atestiguan la calidad superior de sus productos.

El *utillage* de sus fábricas es el más moderno y, desde el punto de vista higiénico, por encima de toda ponderación. En la misma fábrica han sido instaladas salas con cunas, en las que se reciben diariamente a los niños de los obreros mientras éstos terminan sus labores; otras salas, asimismo instaladas, en las que se cuida

de los que son algo mayorcitos, y finalmente una escuela, en la que las jovencitas que trabajan en las fábricas de la casa reciben una educación especial del hogar.

El conjunto de sus instalaciones constituye un todo modernísimo, en donde se ha tenido muy en cuenta hasta el más insignificante detalle y en donde no se ha escatimado lo más mínimo para conseguir el bienestar del obrero.

A UN AMIGO

Hicimos nuestras armas juntamente y ocho lustros hará pronto que un día asaltamos los dos la Compañía y en ella entramos a tambor batiente.

Fué siempre el capitán y yo el teniente, y, puesto a graduar, añadiría que hace ya mucho tiempo que debía ser él general, yo su asistente.

Que merece los máximos honores con su pericia y celo ha demostrado; mi amistad no es ingrata a los favores que en esos ocho lustros me ha prestado, y no quiero morir sin ver, lectores, puesto en su bocamanga el entorchado.

* * *

Acabado el soneto precedente, me dicen que te han puesto el entorchado. Tranquilo morirá, pues que ha logrado aquello que anhelaba, tu asistente.

Mas te irás y doy tregua a mi alegría: lloraré cuando vea que la puerta se cierra al salir tú, y es cosa cierta que también llorará Teneduría.

Cuando cese ese llanto pasajero y el regocijo venza a la amargura, festejaremos todos tu ventura, y entre todos, Ernesto, yo el primero.

Se oye, entre aplausos, porque te han lau- [reado:

“Lo que hace la justicia se respeta...”
Y en estos versos con el mal poeta te abraza y felicita el Negociado.

SANDALIO SÁNCHEZ DE SEBASTIÁN.

BIBLIOGRAFIA

Hemos recibido *Las gallinas y sus productos*, por el profesor de Avicultura D. Salvador Castelló, y *Pesas, Medidas y Monedas*, que se publican bajo los auspicios del Servicio de Publicaciones agrícolas de la Dirección general de Agricultura. Ambas obras, muy amenas, instructivas y recomendables, honran a sus autores y editores.

IMPORTANTE

Los señores asociados que no puedan asistir a la Junta general próxima, pueden delegar para tomar parte en las deliberaciones de la misma, enviando su representación al domicilio social, Vélez de Guevara, núm. 9, segundo, a nombre de la Secretaria de la Junta o de cualquiera de los Vocales.

LA SECRETARÍA

Recaudación por Tabacos y Timbre en febrero de 1935

Tabacos.—En el pasado mes de febrero se recaudaron por la venta de tabacos y envases usados pesetas 36.412.075,32, que comparada con la realizada en igual mes del año anterior, que fué de 37.414.928,43, resulta una menor recaudación de 1.002.853,11 pesetas.

Timbre.—En el pasado febrero se recaudaron por este concepto 19.890.160,56 pesetas, contra 18.623.076,25 del mismo mes del año anterior. El alza líquida en favor de 1935 es de 1.267.084,31 pesetas.

Precisando esta Redacción de TABACOS, Vélez de Guevara, núm. 9, segundo, varios números de nuestras ediciones núms. 23 y 26 (agotadas), compramos cuantos ejemplares se nos envíen.

COLAS VEGETALES

"SICCOLLIN"

EN PASTA Y EN POLVO
SOLUBLES EN FRIO

DIRECCION TELEGRAFICA
N E V A R I E T U R
TELEFONO NUMERO 18176

ESPECIALES PARA LA
INDUSTRIA DE TABACO

MIGUEL CASANOVA
COMERCIO, 64 - BARCELONA

"CARTONES DE PRAT"

PRODUCCION DE LA PAPELERA ESPAÑOLA

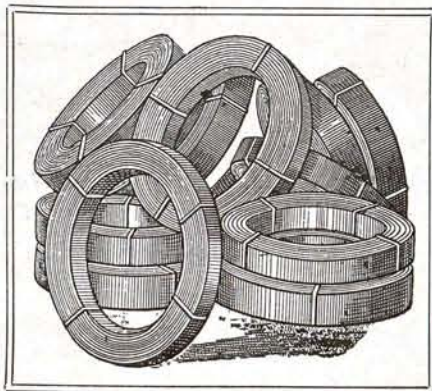
Los mejores cartones planos para cajerío, estuchería, encuadernación, cartelería de propaganda comercial, etc., etc. Calidades adecuadas para cada uso, en tipos y colores diversos.

Los mejores cartones ondulados para la confección de envases resistentes; para aislamientos, protecciones, etc., etc.

Pídanse muestras y precios a la concesionaria exclusiva de venta,

**CENTRAL DE
FABRICANTES DE PAPEL**

en MADRID, FLORIDA 8, o en sus Delegaciones y Almacenes establecidos en las principales capitales de España.



Cinta de acero azul templado, temple muelle de reloj. Más de 2.500 medidas en existencia. Flejes de hierro laminados en frío. Cuchillas mecánicas rectas y circulares de los más famosos aceros suecos especiales para máquinas de elaborar tabaco. Alambres de acero de todas clases y sección. Chapas de acero. Hojas de sierra cinta. Sierras circulares. Tubos de acero estirado en frío sin soldadura. Aceros ingleses y suecos auténticos. Aceros inoxidables en flejes, chapas, barras, tubos y alambre. Tornillería mecánica. Perfiles especiales de hierro. Toda solicitud de los Sres. Administradores-Jefes de la Compañía e interesados, al par que agradecida, será prontamente atendida.

JOSÉ DANIEL VILÁ

CALLE ARIBAU Nº 62

BARCELONA

Rogamos a cuantos se dirijan a nuestros anunciantes mencionen siempre "TABACOS"

He de advertir a los bondadosos amigos que en pasados años me honraron confiriéndome sus representaciones, que resuelto a no admitir la reelección en el caso de que por algunos se pretendiera (que no lo creo), y también a no influir en lo más mínimo en la elección de la nueva Junta directiva, me vería en el caso de no hacer uso de ellas, por lo que deben abstenerse, en absoluto, de enviármelas.

Desligado de todo partidismo y atento sólo al fomento de los intereses de la Asociación, quiero marcharme con la misma independencia que entré y con la misma que he actuado en el transcurso de los cuatro años de mi modesta gestión.

EDUARDO ENA

Relación de la venta de sellos pro huérfanos realizada por las oficinas que se indican a continuación en el mes de febrero último, según cuentas recibidas hasta el 15 del actual.

OFICINA O DEPENDENCIA	NÚMERO DE SELLOS VENDIDOS			SU IMPORTE — Pesetas.
	De ptas. 0,10	De ptas. 0,25	De ptas. 1,00	
Fábrica de Cádiz.....	50	77	13	37,25
» de Gijón.....	145	4	15	30,50
» de San Sebastián.....	96	16	12	25,60
» de Sevilla.....	155	100	21	61,50
» de Valencia.....	190	124	9	59
Representación de Baleares.....	72	22	5	17,70
» de Castellón.....	100	8	6	18
» de Gerona.....	7	2	1	2,20
» de Jaén.....	57	15	2	11,45
» de Málaga.....	9	42	30	41,40
» de Valencia.....	306	52	25	68,60
Depósito de Tabacos de Cádiz.....	10	33	7	16,25
Delegación de Algeciras.....	20	59	5	21,75
Zona de Murcia (Cartagena).....	60	11	2	10,75
Zona de Cádiz.....	163	66	8	40,80
Fábrica de Alicante.....	55	26	19	31
TOTAL.....	1.495	657	180	493,75

LEGITIMO
JEAN PARIS



PAPEL DE HILO PURO

Gran premio en la exposición de Sevilla.

ANUNCIOS: R.S. INESTRILLAS. T.º 54415 MADRID

COMPAÑIA ARRENDATARIA DE TABACOS

JUNTA DE ACCIONISTAS

En la "Gaceta de Madrid" de 13 de marzo se publica la convocatoria para la Junta general ordinaria de accionistas de la Compañía Arrendataria de Tabacos, que se reunirá en el Salón de actos del Banco de España el día 14 de abril próximo, a las diez y media de la mañana.

Ramón Cañellas Solé

TALLER DE MAQUINARIA
- - - Y FUNDICION - - -

Engranajes cortados a máquina.
- - - Soldadura eléctrica. - - -

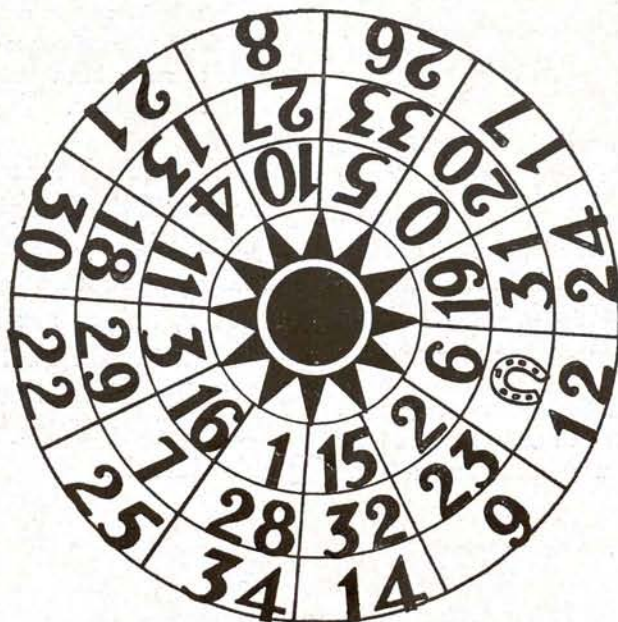
Calle de Francisco Bastos
Teléfono 1822

TARRAGONA

11 de Mayo

Lotería de la Ciudad Universitaria

Cierre V. los ojos (la fortuna es ciega) y después de describir sobre el disco un par de movimientos circulares con el índice de la mano derecha, párelo donde le inspire su corazón... Juegue en el millar correspondiente y no se arrepentirá.



NOTA.—El 0 representa los números del 1 al 999 inclusive, y la herradura quiere decir que debe repetir la prueba... y jugar el doble de lo que se proponía.

PREMIO MAYOR: 7.500.000 pesetas.

Algunos datos biográficos sobre la vida breve y soñadora de Federico Chopin

A MODO DE PRELUDIO

¡Chopin! Valses, nocturnos, baladas... Alma pura que al desprenderse de un cuerpo débil acaricia al mundo... Espíritu sutil, inmaterial, que deja la huella de su genio, lírico por excelencia...

¡Chopin, Schumann, Liszt, Musset. Delacroix! Epoca de plenitud espiritual, de romanticismo que llega a la excelsitud... Epoca en que se embellece hasta la pobreza, dándola el nombre de bohemia...

Epoca de grandes conquistas espirituales que han de alumbrar con su luz al venidero siglo, excéntrico y materialista.

* * *

Fué corta la vida de Chopin. Su exquisitez, su dandismo, apagáronse, dejando tras de sí el perfume de su obra ideal. Un cerebro potente en un cuerpo débil; un alma exquisita que no supo resistir la lucha desigual, que para subsistir ha de entablarse con una humanidad imperfecta e incomprensiva. Unos años de intensa vida emocional que va apagándose suavemente, poco a poco...

Al hablar de Federico Chopin, de aquel gran romántico, de aquel soñador que tan bien supo llegar a las almas femeninas hablándolas de ideales irrealizados, no podemos dejar de hacer mención de *Jorge Sand*, la gran escritora francesa. Fueron dos líneas paralelas hasta que la muerte desvió su curso, dando a una de ellas una dirección ignota: la del Más Allá.

Toda la exquisitez de alma, casi femenina, de Chopin, fué dedicada a su gran pasión. Los cuidados que *Jorge Sand*, solícita y amante cariñosa, le prodigó durante su terrible enfermedad, son prueba de la rara comunión de dos almas que antes de encontrarse presintieron su afinidad.

¡Vida bella y feliz la de Federico Chopin! La tristeza que llega a nosotros, espectadores, no pudo ser percibida por él. Vida fácil de triunfador; vida rodeada de refinamientos; vida admirada por hermosas mujeres que discutían el honor de recibir sus lecciones; vida que se hace muerte sin dolor, que se extingue tan suave y delicadamente como se desarrollara.

Presentía su fin, y acariciaba esa idea con una rara sensación de voluptuosidad. A su muerte, Liszt dejó volar su fantasía y escribió una obra que los críticos bautizaron con


el nombre de “Sinfonía fúnebre en prosa”, en la que el gran músico trataba de explicar todo el misterio de la vida subjetiva de aquel hombre que se llamó Federico Chopin. ¡Difícil empresa la del autor de rapsodias! Una vida tan honda y compleja no admite el análisis.

Para Chopin no existía el mundo circundante. Era tal su hábito de prescindir de lo externo, que no llegaba a él. Se abstraía en sus sueños de idealismos, de bellas quimeras... El mundo era para él amable, suave, pleno de fragancias y de románticos ensueños; un mundo bello creado por un espíritu que a todo prestaba belleza.






SINDICATO DE FABRICANTES
DE TABACOS DE
GRAN CANARIA



GENERAL VIVES, 82
PUERTO DE LA LUZ
(LAS PALMAS)



FORMADO POR 20 FABRICAS DE CIGARROS Y CIGARRILLOS CON
UNA TOTAL CAPACIDAD PRODUCTIVA ANUAL DE
2.000.000.000 (DOS MIL MILLONES) DE CIGARRILLOS
Y **60.000.000** (SESENTA MILLONES) DE CIGARROS

Rogamos a cuantos se dirijan a nuestros anunciantes mencionen siempre "TABACOS"

Sus recuerdos de la infancia, ¡eran tan gratos!... Más tarde relataba la felicidad del hogar paterno. El y su hermana Emilia se entretenían durante las veladas invernales en escribir pequeñas piezas de teatro que luego representaban con motivo de cualquier festividad casera. Otro de los recuerdos infantiles que para Chopin conservaba mayor encanto era su época de "periodista". Tenía entonces Federico catorce años y redactaba un minúsculo diario que parodiaba al *Correo de Varsovia*, titulándolo *El Correo de Szafornia*.

En la actualidad se conservan ejemplares de ese diario, pertenecientes a la colección de Antoine Jedrzejewicz.

He aquí el texto de uno de los números del "gran rotativo":

CORREO DE SZAFORNIA

16 agosto, 1824.

Recuerdo nacional, 1820: Se limpió el estanque del patio.

Noticias locales.—El señor don Federico Chopin corrió el día 11 de agosto sobre un caballo fogoso, y aunque no pudo alcanzar a la señorita Dziewanowska, que marchaba a pie (la culpa no era de Federico, sino de su caballo), adelantóse, sin embargo, a la señorita Luisa, que se hallaba muy cerca de la meta.

—El señor don Francisco Chopin efectúa diariamente grandes paseos ecuestres; pero de una manera tan digna, que se halla sentado constantemente... en la banqueta de atrás.

—El señor don Jacobo Chopin toma todos los días seis tazas de café de bellotas, y el pequeño Nicolás no come más que cuatro panecillos. Nota bene: después de una comida formidable y de una cena de tres platos.

—El pasado día 13 del mes y año corrientes, el señor Better dió un pequeño concierto de piano, demostrando un talento extraordinario. Este virtuoso de Berlín toca con el mismo gusto que el señor Berger (pianista de Skolimow). En algunos detalles sobrepaja a la señora Lagowska; pone tal sentimiento en la ejecución, que cada una de las notas diríamos que parte, no del corazón, sino de un vientre enorme.

—El día 15 se recibió una noticia importante: en el granero ha nacido un pavo. Este acontecimiento contribuye no solamente a aumentar la familia, sino también las rentas del Tesoro, asegurando, en cierto modo, su des-
envolvimiento.

—Anoche el gato entró sigilosamente en la alacena y rompió una botella de jarabe. Si, por una parte, tal acto merece la horca, por otra es digno de elogio, pues ha elegido la más pequeña de las botellas.

—El día 12 la gallina comenzó a cojear, el pato perdió una pata en su duelo con el ganso, y la vaca cayó enferma de tal modo que le permiten entrar a comer las hierbas del jardín.

Noticias del Extranjero.—Un vecino domiciliado en las cercanías de esta villa desea leer el "Monitor"; envía a su criado a la casa de los Padres carmelitas de Obory para que le den un periódico; el criado no había oído hablar nunca de periódicos y pidió un escrito "hemorróidico".

—En Bohemia un zorro se ha comido dos gansos inofensivos. El que detenga a dicho zorro lo presentará a los tribunales de Bacheniec, que castigará tal delito con arreglo a las leyes del país y premiarán al que practique la detención con los dos gansos que el zorro tiene en el estómago.

La redacción de este diario, hecha a tan temprana edad, demuestra el humorismo de Chopin y es también trasunto de su vida feliz.

Hace Federico una excursión por Austria y Alemania, y desde Munich se traslada a París, donde se instala definitivamente. En la capital de Francia impone su arte y hasta sus modas y tocados exquisitos. Toda la juventud elegante le imita en el vestir y algunos llegan en su admiración hasta a copiar sus actitudes y gestos. Franz Liszt describe la personalidad de Chopin de la siguiente forma: "El conjunto de su persona hace pensar en esos lirios que se mecen sobre tallos flexibles y cuyas corolas de pálido color son desgarradas al sentir la más ligera brisa."

Jorge Sand encierra toda su psicología en estas palabras: "Su espíritu es tan sensible, que el pliegue de una rosa, la sombra de una mosca, le hace sangrar."

Alma excepcional, rara y sensitiva. Genio creador que da todo y nada pide. Una vida breve y soñadora. Un inmenso amor para lo creado y lo increado que Chopin supo entretejer con las suaves y acariciadoras melodías de sus nocturnos, formando una guirnalda que ofrendó a los hombres.

ADOLFO WAGENER.

PEDRO VALERO

TRANSPORTES TERRESTRES
MUDANZAS - CAMIONAJE

Contratista de arrastres para todas las dependencias de la Compañía Arrendataria de Tabacos en Santander.

Sánchez de Porrúa, 89 - SANTANDER

ANTONIO UBIERNA

FERRETERIA Y QUINCALLA

● Especialidad en herrajes ●

● ● para construcción. ● ●

San Francisco, 12 - SANTANDER

**SINDICATO
DE ANTIGUOS FABRICANTES
DE TABACOS DE LA ISLA
DE LA PALMA
SANTA CRUZ DE LA PALMA**

Integrado por los más expertos industriales de tabacos y cigarrillos de esta Isla. Emplean estos fabricantes, en su elaboración, las mejores ramas de las acreditadas zonas de cultivo de La Palma, de fama reconocida, que permiten hacer ligas exquisitas de insuperables resultados.

Fumar tabaco canario, es tener buen gusto y ser buen español

**SOCIETE ANONYME
DES TABACS D'HIPPONE**

CAPITAL: 1.500.000 FRANCO
ENTERAMENTE DESEMBOLSADO

DOMICILIO SOCIAL:

5, RUE CAPITAINE GENOVA, 5
B O N E (Argelia)
TELEGRAMAS: TABACLAIR (BONE)

VENTA DE TABACO EN RAMA DE LA
COOPERATIVA DE CULTIVADORES
DE LA REGION DE BONE (ARGELIA)

Tabacos oscuros
Tabacos claros y ligeros
Tabacos de grano de Oriente

FABRICACION Y VENTA
DE SULFATO DE NICOTINA

MARCAS DEPOSITADAS:

H'SFEUR SUPERIEUR
H'SFEUR
SAFI
KHEFIF (HAMRA)

Nietos de J. CORRECHER

**MADERAS DE PINO DE CUENCA Y DEL PAIS PARA
CONSTRUCCION, CARPINTERIA Y ESPECIALIDAD EN
CAJAS-ENVASES-TRAVIESAS PARA FERROCARRIL Y
POSTES EN BLANCO Y CREOSOTADOS**

ALMACENES Y FABRICAS DE ASERRAR EN

MADRID - CUENCA - ARANJUEZ ⁽¹⁾

TELEFONO 70205

TELEFONO 80

TELEFONO 32

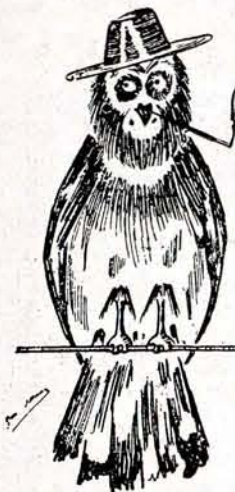
OFICINA CENTRAL EN MADRID: ZURBARAN, 16

TELEFONO 32000

**Proveedores de las Compañías de M. Z. y A.,
Norte, Andaluces y Arrendataria de Tabacos.**

(1) Los almacenes de Aranjuez y Cuenca están situados junto a las estaciones respectivas del Ferrocarril. La Fábrica en Madrid, Paseo de las Yeserías, 37 moderno.

Rogamos a cuantos se dirijan a nuestros anunciantes mencionen siempre "TABACOS"



noticiario de "tabacos"



El insigne ingeniero español D. Juan de la Cierva acaba de lograr en un aeródromo inglés otro perfeccionamiento de su invento, despegando con el autogiro en sentido totalmente vertical. Los detalles científicos, que serán revelados en breve por el ilustre inventor, significan que con el nuevo invento han quedado resueltos todos los problemas de la aviación.

* * *

Los químicos de Ward Baking han conseguido extraer las vitaminas y las sales del salvado, produciendo una nueva clase de pan más nutritivo y más barato que el de harina.

* * *

La Comisión para la fijación de precios de tabaco cosechado en 1935 en Marruecos francés ha acordado que éstos sean: 1.^a calidad, 450 francos (2,20 ptas. kilogramo); 2.^a calidad, 350 francos (1,65 ptas. kilogramo), y 3.^a calidad, 225 francos (1,10 ptas. kilogramo).

* * *

Como es posible que la cosecha de *flue-cured*, tabaco de China, para 1935 alcance a 180 millones de libras, contra 140 a que ascendió en 1934, se estudia en aquellos centros la posibilidad de exportar una parte de dicha cosecha.

* * *

Se anuncia que los ensayos de cultivo de tabaco natural sin nicotina en Forchheim (Ale-

mania), comenzados en 1928, han sido tan satisfactorios, que más de 250 plantadores han cultivado esta variedad en 1934.

* * *

Cuarenta millones de mujeres americanas fuman cigarrillos como los hombres. En Inglaterra el consumo feminista asciende de año en año, y en dos años hace elevar la recaudación un 25 por 100. En Italia las mujeres absorben una proporción más grande del consumo total de cigarrillos que los hombres. Definitivamente: la mujer ha hecho progresar a la larga la industria del cigarrillo.

* * *

Se ha acordado la disolución de la Bolsa del Tabaco de Nueva York, inaugurada el 19 de septiembre último.

* * *

La Regie austríaca utiliza para vender tabaco por las calles carritos de mano, convenientemente preparados y manejados por obreras uniformadas.

En diciembre último el Gobierno norteamericano recaudó por impuestos sobre la Renta del tabaco y derivados la bonita suma de 160 millones de pesetas.

* * *

Rusia exporta el 85 por 100 de su producción de regaliz a los Estados Unidos, que emplea en cantidad de varios millones de kilos para la elaboración de cigarrillos.

SINDICATO

DE

ANTIGUOS FABRICANTES
DE TABACOS DE TENERIFE

PLAZA DE LA REPUBLICA
SANTA CRUZ
DE TENERIFE

INTEGRADO ESTE SINDICATO POR LOS MAS EXPERTOS Y REPUTADOS FABRICANTES DE LA ISLA, TANTO POR SU LARGA PRACTICA EN LA INDUSTRIA COMO POR SU NOTORIA ESCRUPULOSIDAD EN EL EMPLEO DE MATERIALES Y SU PERFECTA ELABORACION, COMPITEN MUY VENTAJOSAMENTE CON LOS MAS SELECTOS PRODUCTOS EXTRANJEROS

LEAF TOBACCO

DE TODAS CLASES

EMPAQUETADORES | ALMACENISTAS
EXPORTADORES | IMPORTADORES

UNIVERSAL LEAF TOBACCO CO.
INCORPORATED

RICHMOND, VIRGINIA
LOUISVILLE, KENTUCKY

Dirección Telefónica: ULTOCO

"KLINGELNBERG"

Y



NOMBRE Y MARCA
DE

CUCHILLAS MECANICAS

DE CALIDAD PARA

TABACOS



W. FERD. KLINGELNBERG SÖHNE

BARCELONA

Telegramas: GLOBUS

Teléfono 12545.

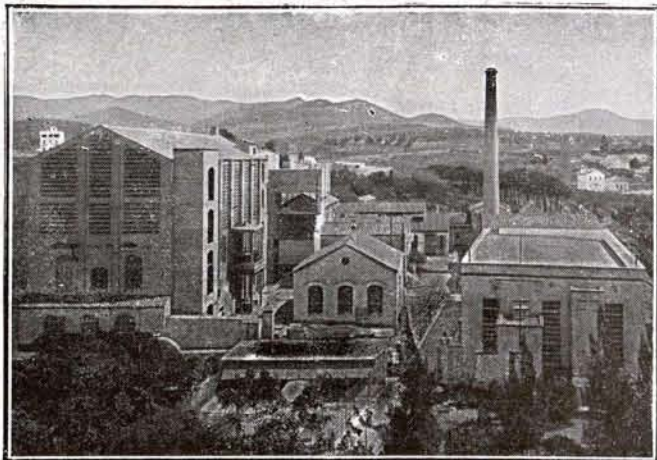
Consejo de Ciento, 264.

Rogamos a cuantos se dirijan a nuestros anunciantes mencionen siempre "TABACOS"

"Tabacos" y las reinas de la canción



Luisita Esteso, la popular y bellísima artista de varietés, cuyo españolísimo arte acaba de incorporar al cinema con gran éxito.



C/C } BANCO DE ESPAÑA
 } BANCO HISPANO COLONIAL

PEDRO ALVAREZ

FABRICACIÓN
 DE
PRODUCTOS PARA APRESTOS
 COLAS VEGETALES
 PARA
INDUSTRIAS DEL PAPEL Y CARTÓN

SOCIEDAD ANONIMA DE PRODUCTOS QUIMICOS

=====
 CASA FUNDADA EN 1899
 =====

●
VOSGELINES, DEXTRINAS
ADRAGOSA, BRITISH-GUMM
 GOMMAGE PÂTE, GUTTE-GLUE
GOMME DES VOSGES

Central: Riera Salud, 5, San Felú de Llobregat
Almacén y venta de los productos de nuestra
fabricación en BARCELONA: Rocafort, 96

●
GOMA SEMILÍQUIDA
 Y
GUTTE-GLUE "TCA"
ESPECIALIDADES
 PARA
LAS FÁBRICAS DE TABACOS

●
COLAS ESPECIALES
 PARA
APLACAJE DE MADERAS
 EN POLVO A FRÍO PARA PAPELES PINTADOS
 EN PASTA Y LÍQUIDAS
 ETC., ETC.

=====
TELEFONOS { Fábrica: 7 de San Felú de Llobregat.
 31661, Barcelona.

●
DROGAS INDUSTRIALES

=====
DIRECCION TELEGRÁFICA: PEDAREZ

EDWARD. J. O'BRIEN & C^o LEAF TOBACCO

MAIN OFFICE: 815-817 West, Main Street. Louisville, Kentucky. Cable Address: «Obrienco»

BRANCHES: Baltimore, MD. Lexington, KY. Wilson, N. C.

We are equipped to buy, air dry and steam dry on all principal markets, all grades of Burley, Fired Dark, Green River, Aircured, Maryland, Virginia, Carolinas and Seed Leaf Tobaccos

Samples and quotations furnished upon request

Nuestra organización permite disponer de tabacos secados al aire y al vapor en todos los mercados y especialmente de las siguientes clases de hoja: Burley, Fired Dark, Green River, Aircured, Maryland, Virginia y Carolinas

Se facilitan muestras y cotizaciones

Rogamos a cuantos se dirijan a nuestros anunciantes mencionen siempre "TABACOS"

No era posible pasar
a la Peña sin gran riesgo:
que era una muralla humana
la que los moros pusieron.

Entonces fué Diego Pérez
y habló así a sus compañeros:

—Hay que pasar o morir;
las damas nos están viendo,
y su mirar de heroínas
es catarata de fuego
que el corazón nos abrasa
y funde nuestro recelo.

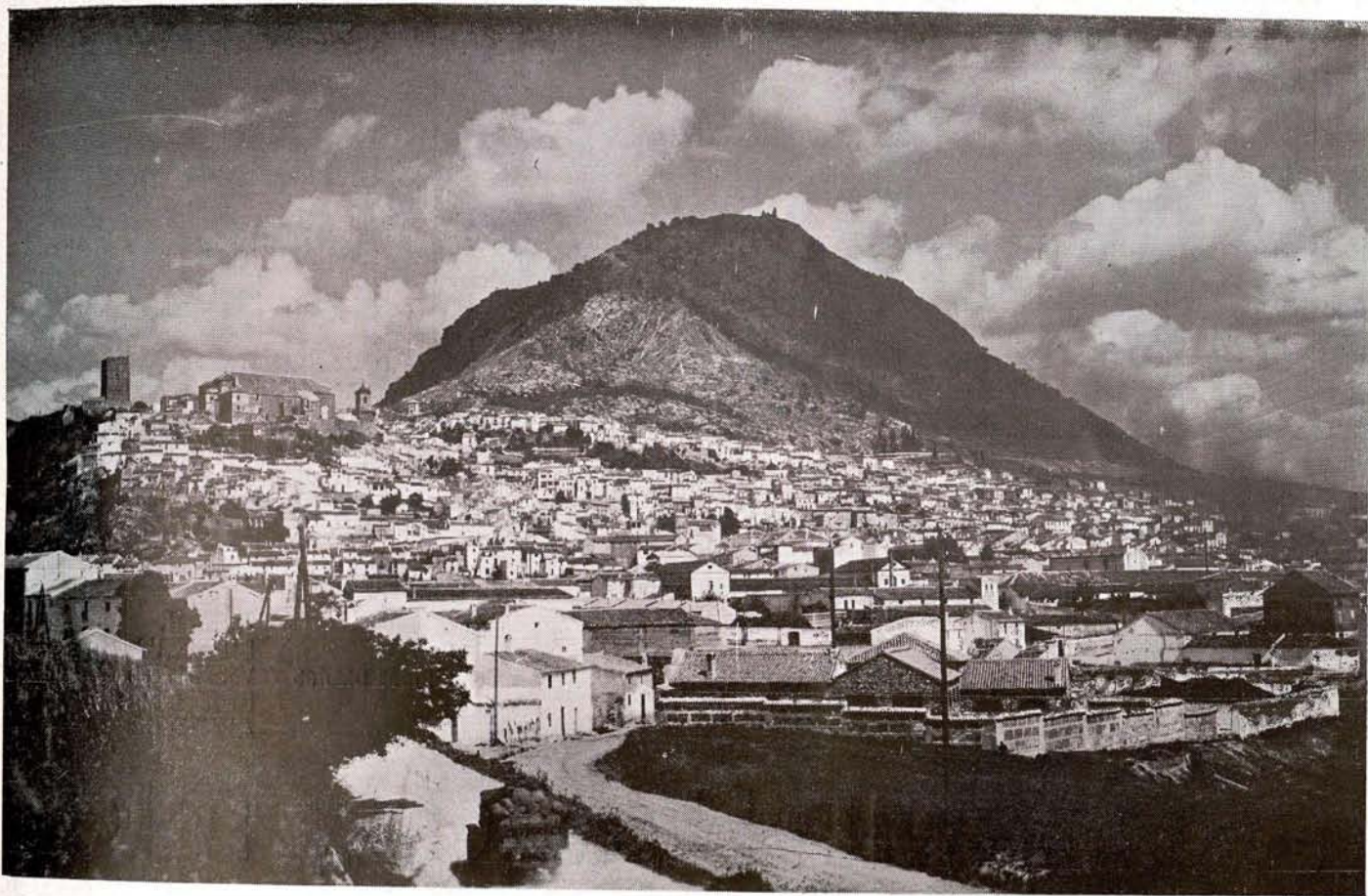
—Eres tú, Pérez de Vargas,
esforzado caballero.

Yo pienso seguir tus huellas,
el honor es lo que anhelo;
si los demás no nos siguen
la ignominia será de ellos;
cumplamos nuestro deber,
que Dios nos dará su premio.

Se ve a todos congregarse,
requerir bien los aceros,
sujetarse a los caballos,
y, sin saber lo que es miedo,

y entre vitores a España,
y bendiciones al Cielo,
se aprestaron a luchar
por la honra de su pueblo.

Benalhamar, el rey moro,
visto el valor y el esfuerzo
de aquel puñado de hombres,
gentiles y caballeros,
y que inútil había sido
poner al castillo asedio,
temió que pronto llegaran
en su auxilio más refuerzos



Vista general de Martos.

Ellas solas han logrado,
con honor, dar el ejemplo
más glorioso que se ha visto
en luchas con sarracenos.
En verdad que éstos son muchos;
pero cobardes seremos
si juntos, a gran tropel,
no abrimos brecha en el cerco
y pasamos a la Peña
uno o diez, los que quedemos;
la Condesa nos reclama:
¡o la salvamos o muero!

Estas palabras honrosas
se grabaron en los pechos
de todos; mas contestóle
de esta manera Don Tello:

a una voz de Pérez Vargas,
dan espuelas, raudos, fieros,
irrupen a gran tropel,
y ya matando, ya hiriendo,
en las filas de los moros
al fin camino se abrieron,
marchando con hidalguía
Diego Pérez el primero,
quien subió a la Peña a pie
con varios y con Don Tello.
¡Ay! Los demás, por desgracia,
en la lucha perecieron.

Al entrar en el castillo
fué el júbilo tan intenso
que lágrimas de alegría
todos los rostros cubrieron;

y decidió que sus huestes
levantaran pronto el cerco.

Y se tornó hacia Granada
con su innumerable ejército,
triste, sin honra, callado,
sumido en sus pensamientos.

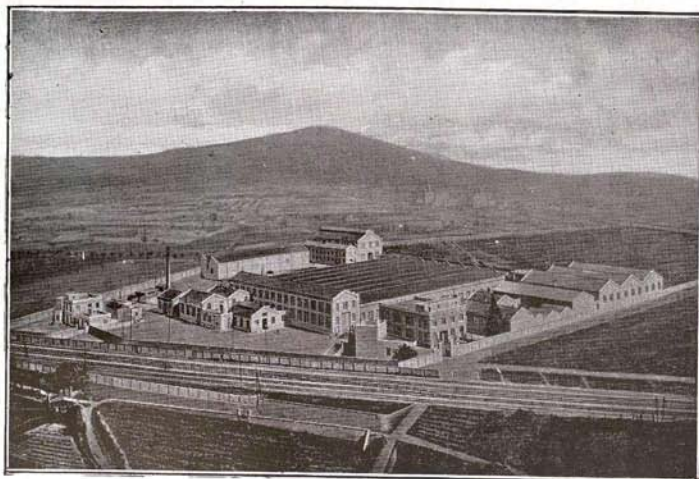
Así se libró a la Peña
del tenaz y duro asedio,
y la Historia, con justicia,
relata y sublima el hecho.

¡Bella corona triunfal
de laureles se tejieron,
con hacerse así inmortales
las marteñas y marteños!

SIEMENS INDUSTRIA ELECTRICA, S. A.

ADMINISTRACION CENTRAL
BARQUILLO, 38 — MADRID

FABRICA Y TALLERES EN CORNELLÁ



Vista general de la Fábrica y Talleres en Cornellá.

INSTALACIONES
COMPLETAS
de energía eléctrica

DESTINADAS A
Industria - Minería
Agricultura - Trac-
ción - Navegación
Telecomunicación
Usos caseros

Dirección cablegráfica: "SMITH" Mayfield

Códigos usados

A. B. C.
LIEBER'S
WESTERN UNION
BENTLEYS
ARNOLDS

S. B. SMITH & Co., INC.

FUNDADA EN 1907

Oficina central: MAYFIELD, KENTUCKY, U. S. A.

REPRESENTACIONES EUROPEAS:

J. M. BUCKNER		ALFONSO ALBENIZ		A. S. DE LAET
GRAN HOTEL		ALMAGRO, 44		P. O. BOX, 147
MADRID (España)		MADRID (España)		AMBERES (Bélgica)

DISTRIBUIDORES Y EXPORTADORES DE TABACO EN RAMA

Bien surtidos en todos extremos para el comercio de todas clases de tabacos oscuros, curados al aire y al fuego, y para suministrar las especialidades que se deseen en cualquier cantidad, incluso «BLACK FATS» y «SWEATED TOBACCOS».

La instalación, en armonía con la situación geográfica, hace posible la bondad del servicio y el poder cotizar estrictamente un precio sin intermediarios.

Rogamos a cuantos se dirijan a nuestros anunciantes mencionen siempre "TABACOS"

ANALISIS MICROSCOPICO DEL PAPEL

(CONTINUACIÓN)

Por una confusión que somos los primeros en lamentar, *hase dado como concluso el brillante trabajo que veníamos publicando bajo este título, cuando, en realidad, falta que transcribir una parte interesantísima, que a continuación se inserta para satisfacción de muchos de nuestros lectores, que con gran interés siguen esta reproducción:*

Cañaño (lámina XIII).—De todas las fibras empleadas en la fabricación del papel, las fibras liberianas del cañaño (*Cannabis sativa* L.) son las más resistentes, y por esta razón se emplean en todos aquellos papeles en que se exige mucha tenacidad.

Caracteres físicos.—La estructura anatómica de las fibras del cañaño es muy parecida a las del lino. Una de las cuestiones más delicadas del análisis microscópico de los papeles es distinguir las fibras de cañaño de las de lino, cuestión que en muchos casos llega a ser punto menos que imposible. En efecto, se observa en el cañaño los mismos abultamientos nudosos y con la misma separación entre sí que en el lino; el mismo deshilachado de las extremidades de las fibras en uno y otro caso. Solamente se nota como diferenciación que el canal central de las fibras es un poco más ancho en el cañaño que en el lino, y que la membrana celular aparece en el primero ligeramente estriada en el sentido de la longitud.

Estas son las dos únicas diferencias anatómicas que existen entre las fibras de cañaño y de lino. De ahí el que, según el doctor Schacht, autoridad en la materia, sea imposible asegurar que un papel es de hilo puro o todo de cañaño, pues muy bien el primero puede contener algunas fibras de cañaño o el segundo filamentos de lino.

Caracteres químicos.—Los reactivos empleados en esta clase de ensayos dan las siguientes reacciones para la fibra que nos ocupa:

Con el yodo y el ácido sulfúrico, coloración azul verdosa.

Con el cloruro de cinc yodado, azul rojiza violácea.

Abacá (lámina XIV).—Planta monocotiledónea, de la familia de las musáceas, comprendida en el género *Musa* L., llamada vulgarmente cañaño de Manila.

Comprende este género tres especies principales: la *Musa textilis*, *Musa sapientum* y *Musa paradisiaca*, empleándose las fibras liberianas de todas ellas en la fabricación de pasta de papel.

El nombre abacá es tagalo, que procede, según unos, de una de las islas del archipiélago filipino, llamada Abacá, y según otros, de la población que lleva el mismo nombre, en la isla de Panay, de las Visayas.

Los filipinos llaman también al abacá "bandala"; los australianos, "banana"; los chinos, "Tsiao-pou"; los japoneses, "Bashó". En Malasia se le conoce por el nombre de "Pisang-oetan"; en Mindanao se le llama "caffo"; en las Antillas, "koffo", "plátano" y "banano"; en Guadalupe, "bananier-corde", y en la Guayana, "avacá".

Todos los expresados nombres se aplican indistintamente, ya a la planta abacá, ya a la fibra textil que de ella se extrae.

Se trata en este lugar del abacá para no confundir sus fibras con las del cañaño propiamente dicho (*Cannabis sativa* L.), por la circunstancia de ser conocido el abacá en el comercio con el nombre de cañaño de Manila, o simplemente Manila, y se pretende dejar sentado que, no obstante llamarse corrientemente cañaño ambas plantas, corresponden a especies distintas.

En efecto, el verdadero cañaño pertenece a la familia de las artocarpáceas, género *Cannabis*, de Linneo, clasificado por éste con el nombre de *Cannabis sativa*, mientras que el abacá está comprendido en la familia de las musáceas y género *Musa*, común a las tres citadas especies *textilis*, *sapientum* y *paradisiaca*, tratándose, por tanto, de plantas distintas y, en su consecuencia, las fibras que de ambas plantas se obtengan han de ser también diferentes.

PAULINO J. HERRERO,
Ingeniero-Jefe del Laboratorio
de la C. A. de Tabacos.

(Continuará.)

FARMACIA Y LABORATORIO DE ANALISIS

DE

R. SOLSONA

PROVEEDOR DE LA FABRICA DE TABACOS

JOSE BENLLIURE, 266

TELEFONO 30746

CABAÑAL - VALENCIA

VICENTE ZARAGOZA

ENVASES
PARA TABACOS

MUEBLES GRABADOR ESTEVE, núm. 9

TELEFONO 15814

VALENCIA

CONSTRUCCION DE MAQUINARIA Y PIEZAS
DE RECAMBIO PARA LA INDUSTRIA TABAQUERA

LA MAQUINISTA VALENCIANA

HIJO DE
FRANCISCO CLIMENT

CASA FUNDADA EN 1880

GRANDES TALLERES DE AJUSTE, FUNDICION Y FORJA
GRAN PREMIO Y MEDALLA DE ORO EN LA EXPOSICION INTERNACIONAL DE BARCELONA EN 1929

TALLERES: TENIENTE TORDESILLAS, 3

OFICINAS: MATEMATICO MARZAL, 12

TELEFONO 13224

VALENCIA

José Ventura Vivo

CONSTRUCTOR CONTRATISTA
DE OBRAS. - ABASTECEDOR
DE LA FABRICA DE TABACOS

CAMINO PEÑARROCHA, 33

Teléfono 13244 -:- VALENCIA

Taller de Calderería Mecánica

FRANCISCO TERRASA

Constructor de máquinas de lavar ropa
Patente núm. 125.473

Guillem de Castro, número 39

Teléfono 12319 - VALENCIA

Rogamos a cuantos se dirijan a nuestros anunciantes mencionen siempre "TABACOS"

CELULOSA DE PAJA

LAMINA IX.—Ampliación 110/1.

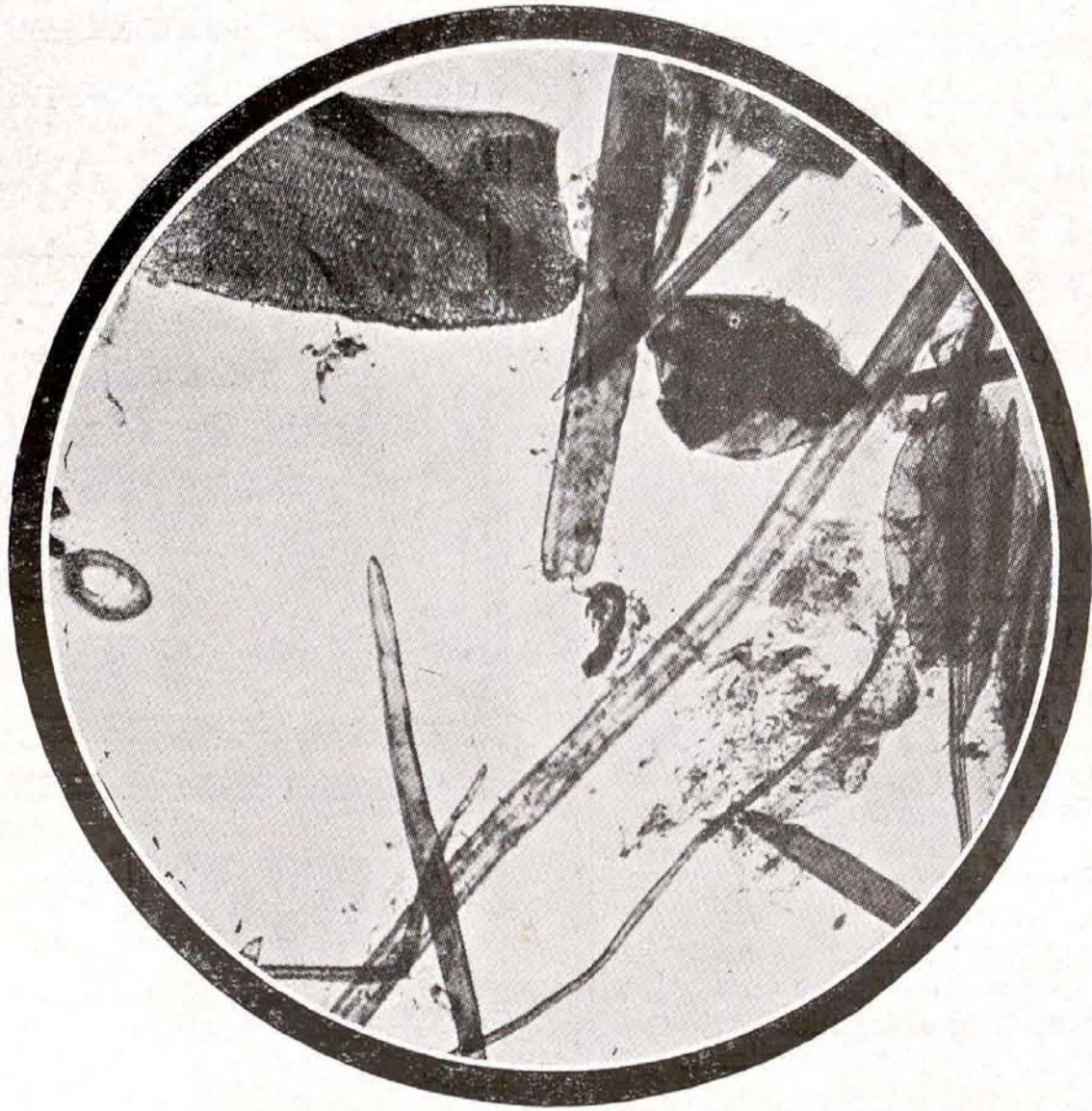


Fig. 1.^a—Maíz
Zea mays, L.



Fig. 2.^a—Arroz.
Oryza sativa, L.

GARAJE INTERNACIONAL MAÑERO Y MENDIBURU

(NOMBRE COMERCIAL REGISTRADO)

PASEO DE ATEGORRIETA, 5
Y JOSE MARIA SOROA, 4
SAN SEBASTIAN

GRANDES TALLERES MECANICOS

Proveedores de la Compañía Arrendataria de Tabacos

TELEFONOS
OFICINAS Y GARAJE: 1-24-36
TALLERES Y ALMACEN: 1-34-95

ROTHMAN'S CONSULATE

(con filtro especial)

preparado con tabaco muy seleccionado de Virginia o Turco.

10 cigarrillos: Ptas. 1'90 - 20 cigarrillos: Ptas. 3'75



Labores exquisitas preparadas por Rothman en su fábrica de Londres. Estos cigarrillos representan todo el prestigio de esta gran casa inglesa. De calidad fina e inalterable, están en condiciones excepcionales para merecer la preferencia de todos los fumadores españoles. Las ventas, además, están sostenidas y aumentadas por una pertinaz y bien orientada propaganda. Tenga en stock y recomiende los cigarrillos Rothman, y aumentará sus beneficios.

Elaborado por Rothman Ltd.
5 & 5a, Pall Mall
LONDRES (Inglaterra)

Otras labores de Rothman son los cigarrillos de Virginia
**PALL MALL y
WHITE HORSE**

A. BARANDIARAN

Aceros, Metales, Tornillería, Remaches, Tuberías de todas clases, Robinería, Bombas, Máquinas y Herramientas para talleres y minas.

MAYOR, 5
SAN SEBASTIAN

ANTONIO LOINAZ

Cementos Rápidos de Zumaya
Cementos Portland de Lemona
Cementos Portland «Relámpago»
(De endurecimiento rápido)

TRANSPORTES

OFICINAS Y DEPOSITO:

AMARA, núm. 7
TELEFONO 10315

SAN SEBASTIAN

THE BRITISH ANTI-FOULING COMPOSITION & PAINT
COMPANY LTD.

Fábrica Nacional de Pinturas Submarinas, S. A. MARCA «TORPEDO»

Casa fundada en 1880

JOSÉ BOSCA GARCÍA

SUMINISTROS TERRESTRES Y NAVALES
SHIP-CHANDLER

Aceites, barnices, pinturas, cabos, patentes, etc.

TELEF. 30231 - MUELLE DE PONIENTE, 3

GRAO-VALENCIA

JOSE LASA TALLERES MECANICOS

CONSTRUCCION Y REPARACION DE TODA CLASE DE MAQUINARIA • ESPECIALIDAD EN HORNOS Y MAQUINARIA DE PANADERIAS Y PARA LA ELABORACION DE SIDRAS

SAN FRANCISCO SAN SEBASTIAN TELEFONO 10-253

Rogamos a cuantos se dirijan a nuestros anunciantes mencionen siempre "TABACOS"

EL BANCO DE ESPAÑA EN 1934

La Memoria del ejercicio de 1934, que fué aprobada por la Junta general de accionistas celebrada el 10 del actual, empieza dedicando un cariñoso recuerdo a los ilustres Consejeros fallecidos; señala las circunstancias dolorosas de allende y aquende las fronteras, que han influido, ora en nuestro comercio, ora en nuestra producción, y resalta que la depresión económica se va atenuando, reavivándose el espíritu de empresa y precipitando el anhelado mejoramiento económico. El Banco, en 1934, ha continuado armonizando en su actuación sus proverbiales principios de previsión y prudencia con el mejor servicio de los intereses nacionales, anejo al carácter de Banco emisor de España.

El Centro de Contratación de Moneda ha realizado normalmente su cometido, y pocas vicisitudes dignas de mención hay que señalar en su actuación relacionada con el cambio exterior.

El Consejo general adquirió el convencimiento de efectuar gradualmente la rebaja de los tipos de interés, y así se hizo, como oportunamente se anunció al público. En beneficio de la producción triguera quedó reducido al 4 por 100 el interés para las operaciones de descuento a la Banca privada inscrita de efectos de préstamos otorgados por ella—con garantía prendaria y con intervención de los Sindicatos Trigueros—a los agricultores productores o tenedores de trigo.

El Banco prestó los servicios y facilidades convenientes para la conversión de Obligaciones del Tesoro de abril de 1932 y suscripción de las similares en junio y noviembre últimos.

Operaciones en general.—Los billetes en circulación en fin de 1934 se cifraban en 4.710.683.025 pesetas, con baja de 113.914.950 en análoga fecha del año anterior. Han sido destruidos, después de inutilizados, 8.823.645 billetes representativos de 933.607.425 pesetas.

Las existencias de oro en Caja de la propiedad del Establecimiento se cifraron el último día del pasado año en 2.245.588.848,94 pesetas, y 224.917.641,55 las en poder de Corresponsales en el Extranjero. Las existencias de plata en Caja ascendían a 677.495.647,62 pesetas.

En relación con las similares del balance final de 1933, el oro en Caja aumenta 982.342,98; el en poder de Corresponsales en el Extranjero, 2.827.068,59, y la plata, 33.421.624,66 pesetas.

Los datos del balance señalan alguna contracción en descuentos sobre otras plazas, y en menor grado el volumen de las negociaciones sobre pueblos, compensados sobradamente por el crecimiento en volumen y número de operaciones de descuentos sobre la plaza. Experimentan auge los préstamos sobre mercancías, créditos con garantías de efectos comerciales y créditos con garantía personal, sin llegar a compensar la depresión que se observa en las de préstamo y crédito con garantía de valores mobiliarios y en las de crédito sobre mercancías. Las utilidades líquidas de Sucursales y Agencias se han contraído, aunque en proporción reducida.

La participación del Estado en las utilidades del Banco ha importado 35.315.504,15 pesetas, y 65.240.432,25 pesetas la total percepción, con un coeficiente de 57,73 por 100 con los beneficios del ejercicio.

El saldo a favor del Banco de la cuenta corriente con el Tesoro en fin de diciembre último fué de 222.502.140,41 pesetas.

Acciones. Emisión. Servicio de Estudios.—En el último día del ejercicio las acciones del Banco estaban distribuidas así:

Acciones domiciliadas en Madrid, 162.270 en poder de 5.198 interesados; ídem en Sucursales, 191.730 en poder de 10.690 interesados, y figuraban 48.216 acciones inscritas a favor de 852 Fundaciones benéficas, docentes o similares.

Durante el año se hicieron nuevas tiradas de billetes en uso y se estudiaron medidas para activar la amortización de billetes retirados.

El Servicio de Estudios emitió dictamen acerca del Proyecto de ley relativo al Plan nacional de obras públicas, y su nuevo trabajo sobre el "Ritmo de la crisis económica española en relación con la mundial" ha merecido autorizados plácemes.

Asuntos varios.—La Administración sigue estudiando las reformas que conviene llevar al Reglamento general, que ha de modificarse en méritos de lo dispuesto en los nuevos Estatutos.

La Memoria consigna el robo por los revolucionarios en la Sucursal de Oviedo, importante 14.425.060,60 pesetas, y que la autoridad judicial custodia ya 2.637.293 pesetas recuperadas por la fuerza pública. Alude a la estafa de más de un millón de pesetas, cantidad repuesta por el Banco en la cuenta corriente de su razón, y se ocupa de la adhesión del Consejo al Gobierno por su actuación frente al movimiento de octubre, de su participación en la suscripción pro de los agentes del Estado y des-

truida Biblioteca de la Universidad de Oviedo. Execra el atentado alevoso contra el Subgobernador 1.º D. Pedro Pan, del que afortunadamente salió ileso, y se congratula del preciado galardón que el Gobierno le concediera, la Gran Cruz de Isabel la Católica, por considerarlo el Consejo como propio.

Obras. Personal. Beneficios.—Las huelgas obreras retrasaron la terminación, ya próxima, de las obras de ampliación del edificio central del Banco, durante el ejercicio. Se inauguró el edificio de la Sucursal de Guadalajara; se están terminando los de Granada, Lérida, Soria y Tortosa y las reformas de los de Albacete, Málaga, Teruel y Zaragoza. Se están confeccionando proyectos para reinstalación de las Sucursales en Córdoba, Gijón, Huelva, Toledo y Vigo; refórmanse los de Palma de Mallorca y Oviedo y se adelantan gestiones para la adquisición de inmuebles para reinstalar las Sucursales de Alicante, Castellón, Las Palmas y Melilla.

El personal se ha hecho acreedor por su celosa y competente actuación al servicio del Establecimiento durante el año, por lo que se propone la recompensa de costumbre, de una remuneración extraordinaria de una y media mensualidad a los empleados y además que se ponga la cantidad de 150.000 pesetas a disposición del Consejo en beneficio de los mismos y familias de los fallecidos.

En cumplimiento de la prescripción estatutaria, expira el mandato de los Consejeros Sres. de Céspedes, Alvarez Guerra y Marqués de San Nicolás de Nora, cuya reelección se aconseja.

BENEFICIOS DEL BANCO

	Pesetas
Sobrante de utilidades del año anterior.....	23.046.787,58
Beneficios en los descuentos del Tesoro.....	1.590.099,24
Idem en los de particulares.....	50.671.270,99
Idem por comisión e intereses en las diversas cuentas corrientes.....	82.424.379,02
Idem en las demás operaciones.....	634.515,04
Derechos de custodia.....	3.024.818,92
Rendimiento del papel del Banco (Dividendo de la Tabacalera, ptas. 1.260.000).....	18.126.259,55
Comisiones	5.149.550,64
Varios	649.198,14
	<hr/>
	185.316.879,12

BAJAS

Gastos de Administración.....	35.197.887,60
Idem de fabricación de billetes.....	5.761.755,21
Valores en suspenso.....	4.140.559,18
Impuestos	2.025.747,28
Intereses a favor del Tesoro y conducción de fondos y muebles.....	2.144.759,54
	<hr/>
	49.270.708,81
	<hr/>
<i>Beneficios líquidos.....</i>	<i>136.046.170,31</i>

DISTRIBUCION

A señores accionistas, 135 ptas. por acción (sobre las 354.000).....	47.790.000,00
A fondo especial.....	2.000.000,00
A impuesto sobre utilidades.....	19.690.099,66
A ídem sobre dividendos.....	6.396.788,08
A Timbre sobre acciones.....	1.934.703,10
A participación del Estado en los beneficios	35.315.504,15
	<hr/>
	63.337.094,99
<i>Sobrante para el año 1935.....</i>	<i>22.919.075,32</i>
	<hr/>
	136.046.170,31

Balance de libros del Banco de España en el día 31 de diciembre de 1934.

ACTIVO (VALORES EFECTIVOS)	Pesetas
Oro	2.549.364.714,62
Plata	677.495.647,62
Bronce por cuenta de la Hacienda.....	2.230.241,99
Efectos a cobrar en el día.....	10.193.065,63
Descuentos	1.136.241.261,32
Pólizas de cuentas de crédito personal.....	367.621.874,31
Pólizas de créditos con garantía de valores mobiliarios, efectos y mercancías.....	2.633.780.187,41

Los cigarrillos LUCKY STRIKE



"It's toasted"

NO IRRITAN
LA GARGANTA

CANALS HERMANOS, S. C.

FABRICA DE ASERRAR MADERAS

CONSTRUCCION DE CAJAS
DE TODAS CLASES
TABLONES :: TABLAS

Calle de San Andrés, 2 (Serrallo)
TELEFONO 191 TARRAGONA

DANIEL MAC-PHERSON & C.^a, S. L.

(FUNDADA EN 1840)

AGENTES DEL LLOYD'S

CONSIGNATARIOS DE BUQUES

CADIZ

Almacenes: Muelle, 2 - Teléfono 1254

Oficinas: F. Salvochea, 4 - Teléfono 1566

Almacén de papel - Fábrica de sobres -
Objetos de escritorio - Encuadernación -
Imprenta - Relieves

VICENTE RICO, S. A.

MADRID

TALLERES: PASEO DE LA CANALIZACION
Teléfono 18644.

DESPACHO: CONCEPCION JERONIMA, 35 y 37
Teléfono 72417.

Hijos de
Clemente Sánchez

BANQUEROS

CÁCERES

Rogamos a cuantos se dirijan a nuestros anunciantes mencionen siempre "TABACOS"

	Pesetas.
Préstamos con garantía de valores mobiliarios y mercancías	18.961.575,00
Otros efectos de cartera.....	35.545.994,93
Efectos a cobrar por diversos conceptos.....	190.465.692,05
Corresponsales en España.....	12.723.783,61
Títulos de Deuda amortizable al 4 por 100, emisión 1928.....	344.474.903,26
Acciones de la Comp. ^a Arrendataria de Tabacos.....	10.500.000,00
Acciones del Banco de Marruecos, oro.....	1.154.625,00
Acciones del Banco Exterior de España.....	6.000.000,00
Fondo para formar la reserva de la Caja de Pensiones	123.594.444,18
Cuentas corrientes de crédito.....	1.463.840.616,94
Tesoro público.....	388.889.118,00
Muebles e inmuebles.....	71.458.205,51
Diversas cuentas.....	2.563.412.989,53
Caja de Pensiones.....	123.698.138,77
	<u>12.731.647.079,68</u>

VALORES NOMINALES

Efectos en custodia.....	16.489.934.665,84
Cajas de metálico por billetes habilitados	7.682.339.500,00
Billetes inutilizados.....	5.256.504.925,00
Billetes cuyo importe se ha entregado al Tesoro en virtud de la Ley de 13 mayo 1902...	6.841.350 00
	<u>12.945.685.775,00</u>
	<u>29.435.620.440,84</u>

PASIVO (VALORES EFECTIVOS)

	Pesetas.
Capital del Banco.....	177.000.000,00
Fondo de reserva.....	33.000.000,00
Fondo de previsión.....	18.000.000,00
Reserva especial.....	21.799.499,73
Ganancias y pérdidas.....	22.919.075,32
Billetes en circulación.....	4.710.683.025,00
Cuentas corrientes.....	880.254.930,18
Cuentas corrientes oro.....	2.167.051,91
Depósitos en metálico.....	10.641.194,06
Dividendos, intereses y otras obligaciones a pagar	129.613.116,43
Tesoro público.....	299.504.923,37
Créditos concedidos sobre valores mobiliarios, efectos comerciales y mercancías.....	1.448.022.863,76
Créditos personales.....	89.538.581,02
Diversas cuentas.....	4.764.804.680,13
Caja de Pensiones.....	123.698.138,77
	<u>12.731.647.079,68</u>

VALORES NOMINALES

Depósitos en papel y alhajas.....	16.489.934.665,84
Billetes habilitados.....	12.945.685.775,00
	<u>29.435.620.440,84</u>

COMPANÍA ARRENDATARIA DE TABACOS
RELACION del movimiento de personal en el mes de febrero de 1935

NOMBRES	CARGO Y OFICINA EN QUE SERVÍA EL INTERESADO	SUELDO	FECHA DEL FALLECIMIENTO O CESANTÍA
BAJAS POR FAALLECIMIENTO O CESANTIA			
D. Antonio del Valle Canora.....	Capataz 3.º—Depto. de Cádiz.....	3.480	18 Febrero.—Fallecimiento.
» Julián Gil Perela.....	Servicio especial.—R. Barcelona.....	10.000	15 Febrero.—Fallecimiento.
D. ^a Josefa Sotres Leal.....	Maestra de la Fábrica de Sevilla.....	3.480	22 Febrero.—Fallecimiento.
PERSONAL DE VIGILANCIA			
D. Miguel Hernández Bolorino.....	Servicios especiales.—Tarragona.....	2.720	4 Febrero.—Fallecimiento.
» Pedro Ruiz Navas.....	Idem id.—Algeciras	2.400	21 Febrero.—Fallecimiento.
ASCENSOS			
D. Tomás Santa María Ruiz.....	Ordenanza.—Depto. Elabs.—Santander..	3.880	12 Febrero.—Portero 3.º Dp. Els. Santander.
» Joaquín Trullenque Veiga.....	Oficial Administrativo.—R. Barcelona...	3.500	14 id.—Oficial admvo. R. Barcelona.
» Julián González Ruiz.....	Mozo.—Depto. Elabos.—Santander	3.180	25 id.—Ordenanza. Depto. Els.—Santander.
» José Cueto Vasallo.....	Auxiliar pesador.—Depto. Cádiz.....	3.480	18 id.—Capataz 3.º—Depto. Cádiz.
PERSONAL DE VIGILANCIA			
D. Hermenegildo Sabido Herrero...	Agente.—Vizcaya.....	3.400	1 Febrero.—Agente.—Vizcaya.
» Bernardo Pérez Martín.....	Idem.—Coruña.....	3.200	1 id.—Agente.—Coruña.
TRASLADOS			
D. Guillermo Hildebrand Urain....	Oficial Admvo.—Admón. Madrid.....	6.000	1 Febrero.—Oficial admvo.—Dirección.
» Eloy Delgado Marugán.....	Idem id.—Fábrica de Logroño.....	6.000	1 id.—Idem id.—Admón. Madrid.
» Ricardo Vázquez Martínez.....	Idem id.—R. Castellón.....	6.000	1 id.—Idem id.—Fábrica Logroño.
PERSONAL DE VIGILANCIA			
Srta. Teresa Dendariena Tourné....	Auxiliar.—Dirección.....	3.000	19 Febrero.—Servicios esps.—Dirección
NOMBRAMIENTOS DE ENTRADA			
D. Antonio Ibor Alaix.....	Oficial Admvo.—R. Castellón.....	3.000	1 Febrero.
PERSONAL DE VIGILANCIA			
D. Enrique Martí Torres.....	Auxiliar.—Dirección.....	3.000	19 Febrero.


CINTAS CALIDADES INSUPERABLES
 para máquinas de **CIGARRILLOS** PRECIOS SIN COMPETENCIA

BERNHARD BENKERT

Agente general para España: **Adolfo Grunebaum**

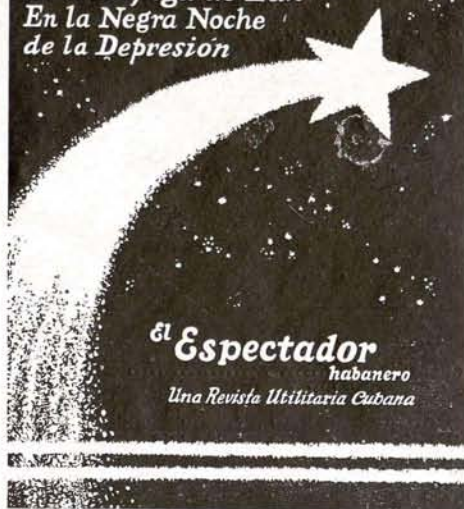
ALICANTE

HOTEL NACIONAL

MADRID


 RESTAURANT
 BRASSERIE
 CAFE BAR
 PASTELERIA

*Una Ráfaga de Luz
 En la Negra Noche
 de la Depresión*



El Espectador
habanero
Una Revista Utilitaria Cubana

"EL ESPECTADOR HABANERO"

REVISTA MENSUAL UTILITARIA CUBANA
 SUSCRIPCION ANUAL: DOS PESOS

Pi y Margall, 69 HABANA (Cuba)

**La
 soberbia
 voz
 de este
 gran
 cantante**

Carlos Gardel
1932



—Es un tributo a la perfecta calidad de los **CIGARRILLOS** de Virginia

CRAVEN "A"

CON BOQUILLA DE CORCHO

Fabricados por Carreras. Un nombre español con una reputación internacional por la calidad de sus productos.

SEÑORA:

¿No conoce todavía las extensas colecciones que presentamos en **ABRIGOS, LANAS, PIELES, FRANELAS, CENANAS, MANTAS**, y demás artículos para **INVIERNO**?

Apresúrese; pues están llamando extraordinariamente la atención, por sus razonables precios, gustos y calidades.

Es el momento más oportuno, señora, para efectuar sus compras de **INVIERNO**, ante lo nuevo que se ha creado

ALMACENES

LASAGABASTER

SAN MARCIAL, 35

SUCURSAL:
MIRACRUZ, 16
 Barrio Gros

● ●
 SUCURSAL:
MATIA, 52
 Barrio Antiguo

Rogamos a cuantos se dirijan a nuestros anunciantes mencionen siempre **"TABACOS"**

El cultivo de tabaco en España

(Conclusión)

BASE SEXTA. Todos los concesionarios de licencia de cultivo de cada Zona se agruparán obligatoriamente en un Sindicato, que tendrá su domicilio en la misma localidad en que se halla establecida la capitalidad de la Zona. Estos Sindicatos, en su constitución y funcionamiento, estarán intervenidos por un Delegado del Estado designado por la Representación del Estado en el Arrendamiento de Tabacos, a propuesta del Comité ejecutivo de Zona respectivo, el que tendrá la obligación de asistir a todas las reuniones del Pleno y de la Junta directiva del Sindicato. El Delegado del Estado comprobará que el Sindicato se atiene constantemente a los preceptos reglamentarios, y tendrá derecho de veto para los acuerdos o actuaciones que no revistan aquel carácter. Cuidará, asimismo, de que los fondos sociales reciban en todo caso la inversión que los preceptos legales determinen. Contra el veto el Sindicato tendrá recurso ante el Comité directivo Central o el ejecutivo de Zona, según determine el Reglamento. En todo caso, el fallo que recaiga será inapelable.

Para pertenecer a los Sindicatos constituirá condición indispensable ser cultivador en activo. El hecho de dejar de cultivar, aun cuando se posea la correspondiente licencia, determinará automáticamente la baja en el Sindicato. Para pertenecer a la Junta directiva de los Sindicatos será preciso llevar como mínimo cinco años consecutivos de cultivador. El hecho de dejar de cultivar, cualquiera que sea la causa a que ello obedezca, determinará el cese automático en el cargo.

BASE SÉPTIMA. Las operaciones de recepción, clasificación y fermentación del tabaco se realizarán en Centros adecuados para ello, ya oficial o directamente por el Servicio, ya particularmente, pero controladas por él, en aquellos de los Sindicatos que el Comité Central autorice.

Las condiciones de autorización para fermentar a los Sindicatos serán en forma limitada y por periodo de tiempo determinado e irán ampliándose sucesivamente si los resultados obtenidos así lo aconsejan.

La autorización será concedida a solicitud de los Sindicatos por el Comité directivo Central, que a los efectos de terminar la extensión y condiciones de la concesión habrá de oír previamente a la Junta informativa Central.

La entrega del tabaco al Servicio Nacional de Cultivo y Preparación del Tabaco se verificará dentro de la zona respectiva en los Centros oficiales o particulares. Cuando se trate de tabaco fermentado por el Sindicato, aquél será recibido ya clasificado y envasado. En los restantes casos el tabaco se recibirá curado sin fermentar. En uno y otro caso el reconocimiento y asimilación se verificará por una Comisión compuesta por Ingenieros del Estado, del Servicio y de la Compañía Arrendataria de Tabacos.

BASE OCTAVA. El Reglamento fijará concretamente los deberes que están obligados a cumplir los concesionarios de licencias de cultivo, o quienes actúen en representación suya, así individual como colectivamente, por medio de los Sindicatos. Estas obligaciones versarán esencialmente sobre los detalles técnicos del cultivo, los del curado, fermentación, clasificación y muy especialmente los de vigilancia para la Represión del Contrabando. En el propio Reglamento se establecerá una escala de sanciones para estas faltas, que serán aplicables en cada caso por el Co-

mité ejecutivo de Zona y que irán desde la multa hasta la retirada de la licencia de cultivo y al cese en la representación.

BASE NOVENA. Todos los gastos del Servicio Nacional del Cultivo y Preparación del Tabaco serán de cargo de la Renta de Tabacos. A ella se incorporarán, en cambio, todos los ingresos que por cualquier concepto efectúen en el Servicio los cultivadores. Anualmente, el Comité directivo Central formará el correspondiente proyecto de presupuesto de los gastos e ingresos del Servicio, sujetándose a las normas generales que rigen para la formación de los presupuestos del Estado. El proyecto, que habrá de aparecer nivelado, se someterá a la aprobación del Ministro de Hacienda, previo informe de la Intervención general. Sólo en casos excepcionales y debidamente justificados, se podrá habilitar el crédito necesario para atender al pago de obligaciones no figuradas o que resulten insuficientemente dotadas en el presupuesto aprobado. En todo caso será imprescindible para llegar a la concesión, el informe de la Intervención general.

BASE DÉCIMA. Los pagos del importe de las liquidaciones se efectuarán en el lugar de residencia de los concesionarios, ya sea girando el importe de las mismas directamente por el Servicio a los interesados, ya por medio de los Sindicatos, si el cultivador y aquellas entidades así lo desearan. En este caso intervendrán las operaciones de distribución de fondos el Delegado del Estado cerca del Sindicato y un funcionario administrativo del Servicio.

BASE DÉCIMOPRIMERA. En el Servicio Nacional del Cultivo y Preparación del Tabaco actuará un Delegado del Interventor general de la Administración del Estado, con facultad de delegar a su vez en otros funcionarios por lo que respecta a los servicios provinciales que no puedan ser directamente intervenidos por él, cuidará de que en los contratos de servicios y obras, así como en las adquisiciones de todas clases que por el Servicio se realicen, queden cumplidas las disposiciones comprendidas en el capítulo V de la ley de Administración y Contabilidad. Intervendrá asimismo los pagos que el Servicio requiera, cuya ordenación, así como la de los gastos, corresponde al Presidente del Comité directivo Central, o por delegación suya al Inspector general. Tendrá también la jefatura de los servicios de contabilidad.

BASE TRANSITORIA. Una vez promulgada la presente ley, se procederá a la inmediata constitución de los organismos encargados de aplicarla y que en la misma se crean. La Junta informativa Central, en el plazo máximo de dos meses, formulará un proyecto de Reglamento, que será sometido al Comité directivo Central, el que lo aceptará elevándolo a la aprobación del Ministro de Hacienda o expresará las observaciones que el mismo le sugiera, recabando en este último caso de la Junta informativa Central su conformidad o disconformidad con él. Si no se lograra la conformidad, la Junta informativa Central fundamentará por escrito sus puntos de vista, y este escrito, unido con la consideración de voto particular al proyecto aceptado por el Comité directivo Central, será sometido con él a la decisión del Ministro de Hacienda.

Madrid, 6 de febrero de 1935.—El Ministro de Hacienda, Manuel Marraco y Ramón.

CORCHO HIJOS, S. A. SANTANDER

MADRID: Calle de Recoletos, 3

SANTANDER: Apartado 83

Construcción de turbinas hidráulicas. = Transmisiones. = Construcción de buques. = Reparaciones. = Calefacción. = Saneamiento. = Ventilación de edificios. = Fabricación de aparatos sanitarios de hierro esmaltado.

NUMEROSAS REFERENCIAS

TALLERES DE CONSTRUCCIONES
MECANICAS Y ELECTRICAS

ENRIQUE CARDELLACH Y HNO.

(S. en C.)

Ingenieros:

BARCELONA: Casanova, 25 a 29. Teléf. 34196.

AGENCIA EN MADRID:
Alcalá-Zamora, 9. Teléf. 70940.

Especialidad en ascensores y montacargas.

MADERAS Y HIERROS

HIJOS DE LANTERO, LTDA.

MADRID. Serrano, 142.

GIJON. Sanz Crespo.

OVIEDO. Almacenes.

PONTEVEDRA. Ruiz del Portal.

BILBAO. Rivera de Zorrozaure, 13.

CORUÑA. Barrio La Palloza.

VIGO. Luis Taboada, 24.

VILLAGARCIA. La Caneda.

Almacenes de hierro. Cajas para envase. Importadores de madera de construcción y ebanistería

IMPRESA Y LIBRERIA MODERNA

**ELEUTERIO
MARTINEZ**

TRABAJOS COMERCIALES
OBJETOS DE ESCRITORIO
IMPRESIONES ARTISTICAS
PAPELERIA FINA

MERCADO, 120

LOGROÑO

TELEFONO 1645

Productos KODAK: Laboratorio

Máquinas de escribir UNDERWOOD

M A D E R A S

PEDRO A. GARCIA-FOGEDA

CASA FUNDADA EN 1892

RONDA DE VALENCIA, 5 PROVISIONAL

Teléfono 71600 :: MADRID

Proveedor de la Compañía Arrendataria de Tabacos

VIUDA DE

ANTONIO WAIS

FÁBRICA DE ASERRAR MADERAS

ESPECIALIDAD
EN ENVASES

Gaiteira, 17 LA CORUÑA

PEDRO LOPEZ E HIJOS

BANQUEROS

Representantes de la Compañía Arrendataria de Tabacos y de la Compañía Industrial Expendedora, Concesionaria para la venta exclusiva de cerillas. **Córdoba.**

FRANCISCO SOLÁ GENÉ

BARCELONA - Pedro IV, 162

FÁBRICA DE PRECINTOS, CHINGETAS, LLAVES PARA LATAS DE CONSERVAS Y PIEZAS ESTAMPADAS EN GRAN SERIE

Rogamos a cuantos se dirijan a nuestros anunciantes mencionen siempre "TABACOS"

EL BANCO URQUIJO EN 1934

El 9 del actual la Junta de accionistas aprobó la Memoria del ejercicio, de la que reproducimos el siguiente extracto:
La actividad y vida económica de la Nación ha continuado en el ejercicio con la misma anormalidad y sometida a iguales factores que en el anterior. La apreciación del presente hace confiar más en la proximidad de un mejor ambiente que daría posibilidades de paz y trabajo.

Los esfuerzos del Banco tienden a producirse con prudencia, sin excluir el apoyo a Empresas industriales de sólido cimiento y de indiscutible futuro, siguiendo con ello más afán patriótico que especulativo.

Se establece el balance con sujeción siempre a los preceptos legales. A una previsión conveniente responde la formación y estimación del Activo, sin excluir la escrupulosidad y sacrificando de momento una percepción de mayor dividendo, aunque este sacrificio pronto se verá bien compensado.

Las filiales continúan su marcha y tradición, contribuyendo a la actividad económica e industrial de la región donde actúan, y tanto para los Consejos y personal de las mismas como para el personal del Banco, se solicita de la Junta de accionistas la expresión de reconocimiento.

Pérdidas y ganancias al 31 de diciembre de 1934.

DEBE	Pesetas.
Intereses, comisiones y cambios.....	20.794.782,10
Gastos generales.....	3.150.983,07
Amortizaciones	286.271,66
Impuestos	290.996,48
Dividendo activo 1934.....	3.713.796,00
A reservas para fondo de fluctuación.....	75.568,69
	<u>28.312.398,00</u>

HABER	Pesetas.
Intereses, comisiones y cambios.....	28.312.398,00
	<u>28.312.398,00</u>

Balance general en 31 de diciembre de 1934.

ACTIVO	Pesetas.
Caja y Bancos.....	43.474.706,55
Cartera	301.530.382,93
Créditos	141.036.565,13
Inmuebles	8.072.119,15
Mobiliario e instalación.....	629.712,54
Acciones en cartera.....	31.226.000,00
Cuentas auxiliares.....	9.192.905,45
	<u>535.162.391,75</u>
VALORES NOMINALES	
Depósitos	965.780.256,21
	<u>1.500.942.647,96</u>

PASIVO	Pesetas.
Capital	100.000.000,00
Reservas	26.172.750,04
Acreedores	348.076.450,54
Efectos a pagar.....	50.928.116,66
Cuentas auxiliares.....	6.271.278,51
Dividendo activo 1934.....	3.713.796,00
	<u>535.162.391,75</u>
VALORES NOMINALES	
Depositantes	965.780.256,21
	<u>1.500.942.647,96</u>

nos interrumpa, le contaré a usted todo, todo lo que esa infeliz, a la que quiero tanto como a una hermana mismamente, ha pasado.

—Si, sí; vamos donde ustedes quieran—repuso el joven.

Y a la verbena se encaminaron, dando un pasco circular a la fiesta y entrando en un bar, casi enfrente de San Cayetano, tomando asiento ante una mesa desocupada en un rincón.

Podemos suponer la descripción pintoresca y sentimental que Frasquita haría de la triste epopeya de María Rosa, y debió hacerlo, desde luego, con tanta exactitud y tono patético, que al levantarse de la mesa, Enrique albergaba ya profundo odio hacia el hombre que tan rastreramente había abusado de la castidad de una mujer desamparada, y una conmiseración y cariño fraternal por María Rosa tan grande, que hubiera matado a Horacio de haberlo encontrado en su camino en aquel momento.

Al regresar a la casa se acordó que, para evitar a la huérfana una violenta emoción, Frasquita vería antes a María Rosa, preparándola para la visita de Enrique, mientras éste esperaba el resultado en la habitación de la cigarrera.

Así se hizo; pero a las primeras insinuaciones, fué tal la impresión en María Rosa recordando tiempos pretéritos, los consejos de su buen padre respecto al pintor y la proximidad de éste, que sufrió un largo desvanecimiento, alarmando a su amiga de tal manera, que a voces requería la presencia de su madre y de Enrique, los que se precipitaron en el cuarto, prodigando a la paciente

¿cómo lo iba a conocer, si hasta hoy sólo se podía ver con papeleta?—dijo Frasquita riendo—. Creo que sube mi madre con el pañuelo—y acercándose a la puerta, recoge la prenda, que se pone inmediatamente—. Lo dicho: aquí está.

—Muy bonito y bueno—contestó María Rosa examinándolo.

—Dinero... no habrá, porque lo tengo encargado a la Casa la Moneda, y los obreros están en huelga, pero... buen humor, ése siempre está fabricao.

—Veo, Frasquita—arguyó María Rosa—, que las penas y contrariedades no se han hecho para ti, y presumo que de ese modo tu vida se deslizará llena de alegrías y esperanzas risueñas.

—¿Alegrías? Usted misma lo ve por sus propios ojos. Nada me apena, nada me entristece, pues hay que tomar la vida sólo por la parte buena. ¿Esperanzas? Ninguna tengo, porque el que espera, vive sufriendo.

Bueno, me voy. No doy un beso a Julieta por no despertarla. Conque, adiós, María Rosa, hasta luego..., y ya sabe: a los hombres..., lo mismo que a los caballos: la brida corta, porque si no, se desbocan—y salió Frasquita riendo.

—¡Pobrecilla Frasquita!—pensaba María Rosa—. Es una locuela, pero con un corazón de oro. ¿Qué hubiera sido de mí sin la ayuda de ella?

Aquel día el destino la reservaba una alegría que tenía que renovar una vez más todos sus sufrimientos anteriores, aunque esta afirmación parezca extraña.

Al salir Frasquita de casa, henchida de felici-

RICINO GOLOSO DELICIOSO PURGANTE

Balance de la Asociación en 31 de enero de 1935.

TITULOS DE LAS CUENTAS	SALDOS	
	ACTIVOS	PASIVOS
	Pesetas.	Pesetas.
Asociación.....	»	243.218,82
Banco Urquijo, cuenta de valores.....	211.368,85	»
Banco Urquijo, cuenta de efectivo.....	17.632,75	»
Caja.....	1.187,70	»
Cuentas corrientes.....	5.134,10	»
Donativos entregados.....	22.750,00	»
Gastos generales.....	3.640,55	»
Recibos devueltos.....	478,50	»
Revista TABACOS.....	»	18.973,63
SUMAS.....	262.192,45	262.192,45

Madrid, 31 de enero de 1935.—El Contador, GUILLERMO CIDONCHA.—El Tesorero, ALFREDO GADEA.—V.º B.º: El Presidente, EDUARDO ENA.

IMPORTANTE: Rogamos muy encarecidamente que toda la correspondencia relativa a "TABACOS", tanto de suscriptores como de colaboradores y anunciantes, se dirija a Vélez de Guevara, 9, 2.º, domicilio de la Redacción y Administración de la Revista.

dad, con la sana intención de divertirse en compañía de Mariano, se apercibió de que un joven elegantemente vestido, buen mozo y con la simpatía retratada en el semblante, compartía tranquilamente con su novio.

Mariano, al ver salir a su novia, corrió hacia ella, diciéndola:

—Ese caballero pregunta si vive aquí la señorita María Rosa, y yo le he dicho que no estoy enterado, pero que tú podrías contestar, pues habitas en este sitio.

Faltó tiempo a Frasquita para plantarse con bastante mal gesto delante del recién llegado.

—¿Usted desea saber noticias de María Rosa?

—Solamente—repuso el desconocido—saber si vive aquí, aunque a juzgar por el aspecto humilde...

—Pues ha de saber usted que todos los vecinos son muy honrados.

—No he querido decir lo contrario, joven, y usted perdone.

—Bueno, ¿y a usted quién le envía?—preguntóle con ese desparpajo que era la característica de la joven.

—Advierto a usted—dijo su interlocutor sonriendo—que aun no me ha contestado a mi pregunta. Además, a mí nadie me envía; vengo por mi propia cuenta, y a juzgar por el modo de interrogarme, saco la consecuencia de que no me he equivocado.

—Puede que tenga usted razón; pero usted comprenderá que tratándose de quien se trata, no voy a dar pelos y señales de ella al primero que

llega, pa buscarla más disgustos de los que la pobre ha pasado y está pasando.

—Mire usted, joven; ignoro si María Rosa tiene o no pesadumbres, pero tenga la seguridad de que al verme no le ocasionará ninguna, antes al contrario, se alegrará. Y para terminar con sus escrúpulos, la diré que soy para ella como un hermano. Ausente en el extranjero muchos años...

—¿Será usted el señorito Enrique?—dijo con alegría.

—El mismo, Enrique Salazar—contestó admirado el joven—. ¿Pero usted cómo lo sabe? ¿Por qué lo ha adivinado?

—Porque ella siempre me decía que si hubiese estado aquí su querido amigo de la niñez Enrique, no la hubieran pasado las cosas que le han pasado.

—¿Me pone usted con cuidado!—repuso Enrique—. ¿Le ha sucedido algo desagradable?

—¡Ah! ¿Pero usted no sabe nada?—interrogó Frasquita.

—Nada más que quedé huérfana, que su situación era apurada, y entonces la dirigí desde Roma una carta a la que no obtuve contestación. En ella le ofrecía ayudarla económicamente hasta mi regreso, aunque aun tenía, por desgracia, que retrasar el viaje cerca de un año por el fallecimiento de mi tío.

—Bueno..., señorito Enrique...; como yo ya sé la amistad tan grande entre ustedes, y para evitarla a ella la vergüenza de contarle sus desgracias, lo haré yo antes. Si a usted le parece bien, iremos ahora los tres a dar una vuelta por la verbena, y allí, en un café o en otro sitio cualquiera, que nadie

PAUL SEHERBER - ALEMANIA
MAQUINARIA PARA LA INDUSTRIA

Proveedor de la Compañía
Arrendataria de Tabacos.

REPRESENTANTE:

VIUDA DE M. REYO

DOCTOR FOURQUET, 26 Teléfono 70366
MADRID

DANIEL, SEGUI Y COMPAÑIA

TALLERES DE FUNDICION
CONSTRUCCION Y CALDERERIA

PROVEEDORES DE LA COMPAÑIA
ARRENDATARIA DE TABACOS

A L I C A N T E

RODRIGUEZ, GIMENEZ Y COMPAÑIA

GRAN FABRICA DE LIBROS RAYADOS

Imprenta - Encuadernación - Relieves
Sellos de caucho y metal - Objetos de
escritorio - Papelería

Federico de Castro, 16-Tel. 23628-SEVILLA

Sucursal: Librería Religiosa de «Salvador»
Plaza del Salvador, núm. 23 - Tel. 21329

MANUEL SANCHEZ PEREZ

CONTRATISTA DE ARRASTRES DE
LA COMPAÑIA ARRENDATARIA
DE TABACOS EN LA PROVINCIA

COMISIONES - CONSIGNACIONES
TRANSITOS - SEGUROS MARITIMOS

DOCTOR ESQUERDO, 4 TELEFONO 2114
A L I C A N T E APARTADO 101

CASA DE TRANSPORTES

DE

DANIEL HERRERA ORTIZ

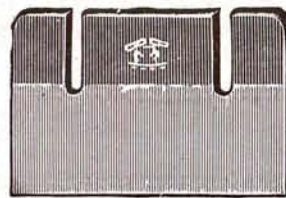
Pópulo, 17. — SEVILLA
CARIDAD

CONTRATISTA

ACARREOS Y TRANSPORTES LOCALES
de la Compañía Arrendataria de Tabacos para
el servicio de arrastre de Tabacos y Timbres
de la provincia.

CUCHILLAS

para toda clase
de máquinas



PROVEEDORES DE LA COMPAÑIA
ARRENDATARIA DE TABACOS

PICARD & ZERVER

Remscheid - Vieringhausen

Apartado 155

AGENTE PARA ESPAÑA:
ADOLFO GRÜNEBAUM

A L I C A N T E

Ybarra y Compañía, S. en C.
SEVILLA

Servicios regulares de cabotaje entre Bilbao y Marsella y puertos
intermedios. — Línea Mediterráneo - Brasil - Plata.

Salidas regulares cada 21 días para Santos, Montevideo y Buenos
Aires, por los grandes moto-trasatlánticos correos españoles
«Cabo San Antonio», «Cabo San Agustín», «Cabo Santo Tomé»

Acomodaciones para pasajeros de 1.ª clase.

Buques especializados para el transporte moderno de pasajeros de
tercera, en camarotes exclusivamente.

Informes: En Sevilla, Oficinas de la Dirección. Ap rtado 15. Te-
legramas, Ybarra.—En Barcelona, Sres. Hijo de Rómulo Bosch
S. en C., V a Layetana, 7. Telegr mas: Romulobosc.—En Cádiz
D Ju n José Ravina, Beato Diego de Cádiz. 12. Telegrs.: Ravina
En Madrid, VIAJES CARCO. Barquillo, 12. Telegramas: CARCO.

AGENCIAS EN TODOS LOS PUERTOS

JOSE PEREZ PEREZ

CASA FUNDADA EN 1894

ALQUILER DE LONAS
ENCERADOS Y UTENSILIOS

DEPOSITO: MUELLE DE LEVANTE
DESPACHO: MARE NOSTRUM, 25, I.

TELEFONO 1898
A L I C A N T E

PROVEEDOR DE LA COMPAÑIA
ARRENDATARIA DE TABACOS

Rogamos a cuantos se dirijan a nuestros anunciantes mencionen siempre "TABACOS"

C. A., SERRERÍAS DEL MIÑO

Oficinas: Velázquez Moreno, 12, pral. VIGO

FÁBRICAS DE ASERRAR
MADERAS DEL PAÍS



TABLONES - TABLAS
CAJAS - ENVASES

Compañía de Locomoción General, S. A.

MALAGA

Domicilio social: Alameda de Pablo Iglesias, 29

Telegramas y telefonemas: LOCOMOCION

Teléfonos OFICINA, 2503. ALMACENES, 2336. MUELLE, 1936

Cuenta corriente con el { Banco de España.
— Hispano Americano.
— Español de Crédito.
— Central.

TRAFICO MARITIMO
TRAFICO TERRESTRE
ADUANAS

SUCESORES DE

MODESTO FENECH

CONSIGNATARIOS DE BUQUES
AGENTES DE ADUANAS

Despachantes de la Compañía
Arrendataria de Tabacos

Plaza Olózaga, 12, entresuelo
TARRAGONA - TEL. 46



ESTABLECIMIENTO LITOGRAFICO
CASA FUNDADA EN 1870

M. PORTABELLA

Acciones. - Membretes. - Cheques.
Circulares. - Memorándum. - Facturas.
Tarjetones. - Etiquetas. - Sellos, etc.

PASEO DE SAGASTA, 30
ZARAGOZA

Confeción de carteles y programas
para ferias y toros. - Especialidad
en trabajos artísticos y comerciales.

BAZAR INGLES

SOBRINOS DE

Fernando de Labra y C.^a

(S. en C.)

ALMACENES
DE FERRETERIA
Y PINTURA

CALLE DE SAN PEDRO
Esquina a la de Sagasta

CADIZ

Casa J. ALBIOL

ACEITES MINERALES - GRASAS
AMERICANAS - CORREAS Y RO-
CES DE BOLAS - EMPAQUETADU-
RAS Y ACEROS PARA CUCHILLOS

Lauria, 3 - VALENCIA - Teléf. 10907

Para las Oposiciones **ACADEMIA ESPAÑA** Enseñanza rápida

TAQUIGRAFIA, GRAMATICA, ARITMETICA, ORTOGRAFIA,
MECANOGRAFIA, CONTABILIDAD y CALCULO MERCANTIL

Montera, 36, 2.º MADRID Teléfono 90018

Rogamos a cuantos se dirijan a nuestros anunciantes mencionen siempre "TABACOS"

SCHINDLER Y Cia. EN Cta.

SOCIEDAD ESPAÑOLA

BERLIKON

Maquinaria Eléctrica

Ferrocarriles eléctricos Generadores
Máquinas de extracción Accionamientos para máquinas textiles
Transformadores Turbinas de vapor
Grúas eléctricas Motores Ventiladores
Perforadoras eléctricas y demás aplicaciones electromecánicas

CASA CENTRAL **MADRID** HUERTAS 13
OFICINA **BARCELONA** VIA LAYETANA 13.

CANDEIRA & ESTENS

FABRICAS DE ASERRAR MADERAS

ESPECIALIDAD EN ENVASES

VIGO

Rogamos a cuantos se dirijan a nuestros anunciantes mencionen siempre "TABACOS"

COMPañIA GENERAL DE TABACOS DE FILIPINAS

BARCELONA-MANILA

Representación en Madrid:
Marqués de Valdeiglesias, 13
Teléfono 16627

Diplomas de Honor y Medallas de
Oro de todas las Exposiciones

Haciendas de San Antonio, Santa Isabel, San Luis y La Concepción

FABRICA:
LA FLOR DE LA ISABELA

Elaboraciones al estilo cubano

Agencias de venta en todos los países

Elaboraciones convenidas a la Compañía Arrendataria para venderlas en las expendedorías a los precios siguientes:

CIGARROS	Cabida de los envases	Precio de la cajita de 25 — Pesetas	Precio de la unidad — Pesetas
Diputados	25	40,00	1,60
Invencibles	25	37,50	1,50
Presidentes	25	36,25	1,45
Filipinos extra	25	31,25	1,25
Favoritos Churruca	25	23,75	0,95
Rosales	25	22,50	0,90
Favoritos A. Correa	25	21,50	0,85
Vegueros chicos	25	20,00	0,80
Lanetas	25	18,75	0,75
Londres finos	25	17,50	0,70

SEÑORITAS: Ptas. 3,65, petaca de 20 cigarrillos
Cigarrillos CHUMS: Ptas. 2,80, paquete de 20
:—: cigarrillos. Estilo "Virginia" :—:

Rogamos a cuantos se dirijan a nuestros anunciantes mencionen siempre "TABACOS"