

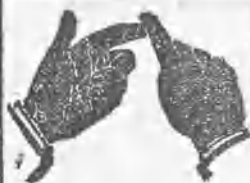
CARABAÑA



AGUAS NATURALES

NaCl , SO_4 , $10\text{H}_2\text{O}$ -gr. 227 - NaS . Ogr. 0499:

Mineralización única
y exclusiva de ellas.



PURGANTES

por su Sulfato de Sosa



DEPURATIVAS

por su Cloruro de Calcio



ANTISEPTICAS

por su Sulfuro de Sodio



NUNCA, DICEN los más sabios
Doctores Médicos, habíamos
hallado un Agua Mineral que
poseyera las cualidades de.

CARABAÑA

LÍNEA REGULAR DE VAPORES

ENTRE

BURDEOS, BILBAO, SEVILLA

Y MARSELLA

Y PUERTOS INTERMEDIOS

IBARRA Y COMPANIA

SEVILLA

SERVICIO SEMANAL POR LOS VAPORES

<i>Tonela- das.</i>		<i>Tonela- das.</i>	
Cabo San Martín.....	2.300	Cabo Nao.....	2.000
Cabo San Antonio.. . .	2.300	Cabo Espartel.	2.000
Cabo San Vicente.....	2.300	Cabo Tortosa.....	2.000
Cabo Quejo.....	2.300	Cabo Silleiro...	1.200
Cabo Peñas...	2.300	Cabo Prior.....	1.200
Cabo Trafalgar.. . . .	2.300	Itálica...	1.400
Cabo Palos.....	2.300	La Cartuja.....	1.100
Cabo Creus.....	2.300	Vizcaya.....	1.100
Cabo Ortegal.....	2.300	Triana.....	1.100
Cabo Roca.....	2.000	Ibaizábal.....	1.000
Cabo San Sebastián....	2.000		

PARA MÁS DETALLES, DIRIGIRSE A LA DIRECCIÓN

IBARRA Y COMPAÑÍA

SEVILLA

CHOCOLATES FINOS

CAFÉS AROMÁTICOS

Botes de 100 gramos, á 50, 65, 75 y 90 céntimos.

Idem de 200 gramos, á 1, 1,30, 1,50 y 1,80.

Donancio Vázquez

Despacho central: Cuatro Calles y en los principales ultramarinos de Madrid y provincias.

CAFÉS SUPERIORES Y CHOCOLATES

Compañía Colonial

TÉS, TAPIOCA, SAGÚ

Mayor, 18.—Montera, 8.

MADRID

RECARTE HIJO

ALMACENISTA

Echegaray, 8 y Carrera de San Jerónimo, 15.—MADRID

Casa fundada en 1836. Teléfono 1.202.—PRECIO FIJO

Ciencias.—Instrumentos de precisión, Topografía, Geodesia, Óptica y Electricidad; de Matemáticas, Física y Química, Minería, Guerra y Marina, así como las obras principales que tratan de estas materias.

Colecciones antropométricas adoptadas por la Cárcel Modelo de Madrid.

Especialidad en estuches, modelos y papeles para el Dibujo lineal, Acuarela, Grabado y de Filtros para análisis de Laboratorios, etc., etc. Idem de Ferropussiatos y Sensibilizados de las marcas más acreditadas de Europa y América.

Esta Casa se encarga de toda clase de trabajos y reproducciones de los mismos para las Empresas y Oficinas públicas, y ofrece todo género de garantías. Para los de Imprenta, Litografía y Estampación, cuenta con los operarios más inteligentes de Madrid y provincias, y tiene además un taller para la construcción de toda clase de aparatos y reparación de los mismos.

También es una especialidad en gemelos militares, según los sistemas adoptados por los principales ejércitos de Europa y América, así como el último adoptado por el de Alemania, con su Telémetro y cinta para instrucción de Compañía. Idem de la Escuela Central de Tiro del ejército español, para teatro y para campo.

Lentes y gafas de cristal de roca y de otras composiciones, según prescripción facultativa, y todo cuanto se relaciona con la Óptica, Telefonía, Telegrafía y objetos de Electricidad, Física, Química, Balanzas de precisión, etc., etc., de las mejores marcas, y todo garantizado por la Casa.

En objetos y útiles para escritorio y trabajos de campo se encuentra todo lo necesario para montar las oficinas que con ello tengan relación.

Planchas de zinc y cobre para fotograbados.

Sondas para la exploración de terrenos y bombas para agotamientos. Escafandras y trajes completos para Buzos.

Es la única Casa que representa en España y sus colonias á la de F. W. Breithaupt & Sohns, de Alemania, que compite con ventaja con las más acreditadas del extranjero. También representa á la de Sal-moiraghi, de Milán, que se encuentra en iguales condiciones.

En estuches para delineación representa á la Casa de Gysi, de Suiza.

En papeles para dibujo y papeles de Filtros representa á la Casa de Schleicher & Schüll, y en los sensibilizados, á la de Kahn, ambas de Alemania.

También representa á la Casa de Stafford en su *The Fountain Pen*, que es la mejor pluma tintero que existe.

PARA MÁS DETALLES

Pídase el Catálogo general.

CASA NAVAS

Fuencarral, 33, primero.—MADRID

(ESQUINA Á LA DE SAN ONOFRE)

Pianos STEINWAY DE NEW-YORK

LOS MEJORES DEL MUNDO

La superioridad absoluta del Piano STEINWAY sobre todos los demás, está universalmente reconocida.

El Piano STEINWAY es una creación de originalidad, que procuran imitar todos los fabricantes.

Los más eminentes concertistas, como Rosenthal, Paderewski, D'Albert, Teresa Carreño y nuestro ilustre

MALATS

usan preferentemente los STEINWAY

¡Cecilian!

El desiderátum de los filarmónicos.

Este nuevo y maravilloso aparato es el más perfecto y artístico de cuantos se han inventado hasta el día para tocar el piano como un gran artista, sin saber música.

Debido á su nuevo sistema pneumático, se hacen todos los matices, con una facilidad y naturalidad, que no es dado á los demás de sus similares, por necesitar éstos larga práctica y suma habilidad, á pesar de lo cual siempre resultan deficientes al compararse con el CECILIAN.

Por tal motivo este aparato es el que hoy, en los Estados Unidos é Inglaterra, es el preferido de los amantes de la música, sean artistas ó profanos.

Sucursal española **de LA GRESHAM**

COMPAÑÍA INGLESA DE SEGUROS SOBRE LA VIDA Y RENTAS VITALICIAS

(The Gresham Life Assurance Society, Ltd.)

Fundada en Londres en 1848 y establecida en España en 1882.

Con la participación en el 90 por 100 de los beneficios, los asegurados en esta Compañía gozan de todas las ventajas que les podría ofrecer una Sociedad mutua, sin estar sujetos á sus responsabilidades.

LA GRESHAM tiene constituido el depósito exigido por las leyes fiscales vigentes, como garantía para sus asegurados en España.

FORMULARIO PARA PETICIÓN DE SEGURO

Deseando conocer las ventajas que ofrece el seguro sobre la vida en LA GRESHAM, sírvase enviarme, además del prospecto y fórmula de proposición de seguro, algún ejemplo que pueda ser aplicable á mi edad, estado, etc.

Con tal objeto, doy á continuación los datos siguientes:

Mi nombre y apellidos son:
.....nací eldede 18.....
(edad cumplida..... años), estado.....mi profesión ú
ocupación.....residiendo
en.....calle.....número.....

Proyecto invertir cada año aproximadamente **pesetas**.....
para prima del seguro, en el caso de que me convenga alguna de las combinaciones de **LA GRESHAM**.

NOTA. El envío de esta hoja á la Compañía no obliga en manera alguna al que la suscriba.

Si se prefiere que alguno de los empleados de la Compañía dé verbalmente explicaciones, indíquese así al remitir esta hoja,

DIRECCIÓN DE LA SUCURSAL DE ESPAÑA

(EN EL EDIFICIO DE SU PROPIEDAD)

Calle de Alcalá, 38, Madrid.

Abonos Mínerales y Productos Químicos.

SOCIEDAD GENERAL

DE

INDUSTRIA Y COMERCIO

Capital: 12.000.000 de pesetas.

Domicilio social: Bilbao, Gran Vía, 1.

Fábricas en Bilbao, Oviedo, Sevilla, Cartagena y Lisboa.

Depósitos en los principales centros de consumo.

Superfosfatos y abonos minerales compuestos.

Acidos sulfúrico (anhidro y comercial), nítrico y clorhídrido.

Sulfatos de amoniaco, potasa, sosa, hierro y cobre.

Cloruro de potasa.

Glicerinas, comercial y farmacéutica.

Colodión y otros productos químicos.

Sucursal en Madrid: Villanueva, 11.

DIRECCIONES:

Postal, apartado núm. 340.

Telegráfica y telefónica, Geinco.



OBRAS

DE

D. FERNANDO SOLDEVILLA

- Leyendas dramáticas, tradiciones en verso, 1 peseta.
Historia de otras edades, tradiciones históricas en prosa, 2 ídem.
Compendio de la historia de la literatura española (Garnier, editor, París), 4 ídem.
Joyas de la literatura española, colección de autores clásicos, con biografías y juicios críticos (Garnier, editor, París), 5 ídem.
Versión española de *La vida de las flores*, de Eugenio Noel (Bouret, editor, París), 3 ídem.
Joya literaria, colección de trozos escogidos, en prosa y verso, de autores clásicos (Bouret, editor, París), 2 ídem.
La geografía por la imagen, colección de pequeños mapas de geografía física y astronómica (Ikclmer, editor, París), 2,50 ídem.
Biografía y juicio crítico de *Jovellanos y sus obras* (Garnier, editor, París), 5 ídem.
Versión española de *las cartas de Mme. Sevigné* (Garnier, editor, París), 5 ídem.
Verdades y mentiras, poesías con prólogo de D. José Echegaray. Un volumen de 300 páginas, 3 ídem.
Norte contra Sur, versión española de esta obra de Julio Verne (Jubera, editor, Madrid), 5 volúmenes á 1 peseta cada vol.
El cura loco, novela histórica contemporánea. Un volumen de 400 páginas, 4 pesetas.
La opinión en Cataluña, estudio sobre el catalanismo, 2 pesetas.
Juez y reo, drama en tres actos, en prosa, 2 pesetas.
El Año Político 1895 (agotado).
El Año Político 1896 (ídem).
El Año Político 1897 (próximo á agotarse), 10 pesetas.
El Año Político 1898, 10 pesetas.
El Año Político 1899 (próximo á agotarse), 10 pesetas.
El Año Político 1900, 10 pesetas.
El Año Político 1901, 10 pesetas.
El Año Político 1902, 10 pesetas.
El Año Político 1903, 10 pesetas.
El Año Político 1904, 10 pesetas.

Los pedidos se dirigirán al autor, calle de Fuencarral, número 104.