

Nuestro homenaje a la figura señera del fútbol nacional

Ojeando unas fotos de allá por 1918, vemos cómo Zamora es tema preferido de la afición. Entonces se celebraban ya en Madrid *partidos serios* en los escampados frente a la Casa de las Bolas, de la calle de Alcalá, muy cerca del hoy viejo coso taurino de la carretera de Aragón.

Aunque los años no pasan en balde, la gloria ya le ha empezado a mimar, y es en la gesta gloriosa de la Olimpiada de Amberes cuando, al acudir los españoles, *considerados por los demás como mansos corderos y Quijotes, el esfuerzo por España y el triunfo los hacen ascender a leones y caballeros, temidos y considerados*. Los diecinueve años del desde entonces guardameta nacional, no sólo han escrito la página de oro del fútbol español, sino que han puesto la primera piedra del bello edificio que es hoy este viril deporte en España.

Deportista en el exacto sentido de la palabra, si no sabemos de su fortuna conocemos, en cambio, de su gloria, que la debe, desde luego, al esfuerzo entusiasta, afán de superación, caballerosidad y disciplina que tienen de común denominador su tecnicismo perdurable.

Ricardo inició los traspasos sensacionales al salir del Barcelona hasta llegar al Club *merengue*; siempre en primer plano y nunca fuera de actualidad, ha dado a España muchos y memorables días de honor y loa, y como no queremos que ni remotamente sospeche que este mezuquino artículo es otro adiós más al campeón de campeones, le decimos que, antes al contrario, esperamos nos siga reverdeciendo sus laureles frente al equipo de Francia, en ese próximo partido que se prepara, y más tarde contra las huestes de Monti, otra vez... que por algo, y conservando aún sus altas y portentosas condiciones, no hay quien pueda sustituirle bajo el marco con más eficiencia.

El día 20 del pasado, cumplidos veinte años de futbolista *primera serie*, ha festejado su XX partido internacional, ganando por 6-1, con su equipo, a otro húngaro con quien contendía. ¡Cómo se relamía de satisfacción el madrileñismo deportivo que abarrotaba Chamartín y que acudió a homenajear al gran *goal keeper* que tanto lustre dió a España, por espacio de cuatro lustros, en los mejores campos futbolísticos del Mundo,

Por cierto que al acudir S. E. el Presidente de la República, honrando la fiesta con su presencia y condecorándole, como al resto del equipo hispano, por su actuación en las dos inolvidables jornadas florentinas de los



partidos de la Copa del Mundo, se convirtió en nacional el homenaje local.

El arte de filigrana, la fama y popularidad del pundoñoso *equipier* han traspasado las fronteras de tal forma, que no es hiperbólico afirmar que es la figura española contemporánea más conocida en el Mundo, y eso que España, por carecer de protectores en la esfera internacional balompédica, no es tratada como merece.

Nos acordamos de aquellas dos tardes inolvidables, cuando por la *radio Peralba* nos describía la epopéyica actuación de la furia española contra el sucio juego de la *squadra azurra*. Muchos españoles que, como algunos de nosotros, apenas si tenemos referencias del fútbol, sentíamos hacia los muchachos que capitaneaba Zamora —corazón de niño en pecho de atleta— una fuerte confraternidad. Ese fué el punto de partida del deseo de satisfacerles, como deuda, un obligado tributo de admiración en la persona del capitán.

Como creo que en la tarea me acompañarán algunos de nuestros lectores, he aquí, pues, llegada la oportunidad, abonada, en cierto modo, la pequeña trampa.

S. G. B.

ESTAMPAS DEL INVIERNO



Escenas
y artistas
de la
M. G. M.

RETAZOS DE ESPAÑA

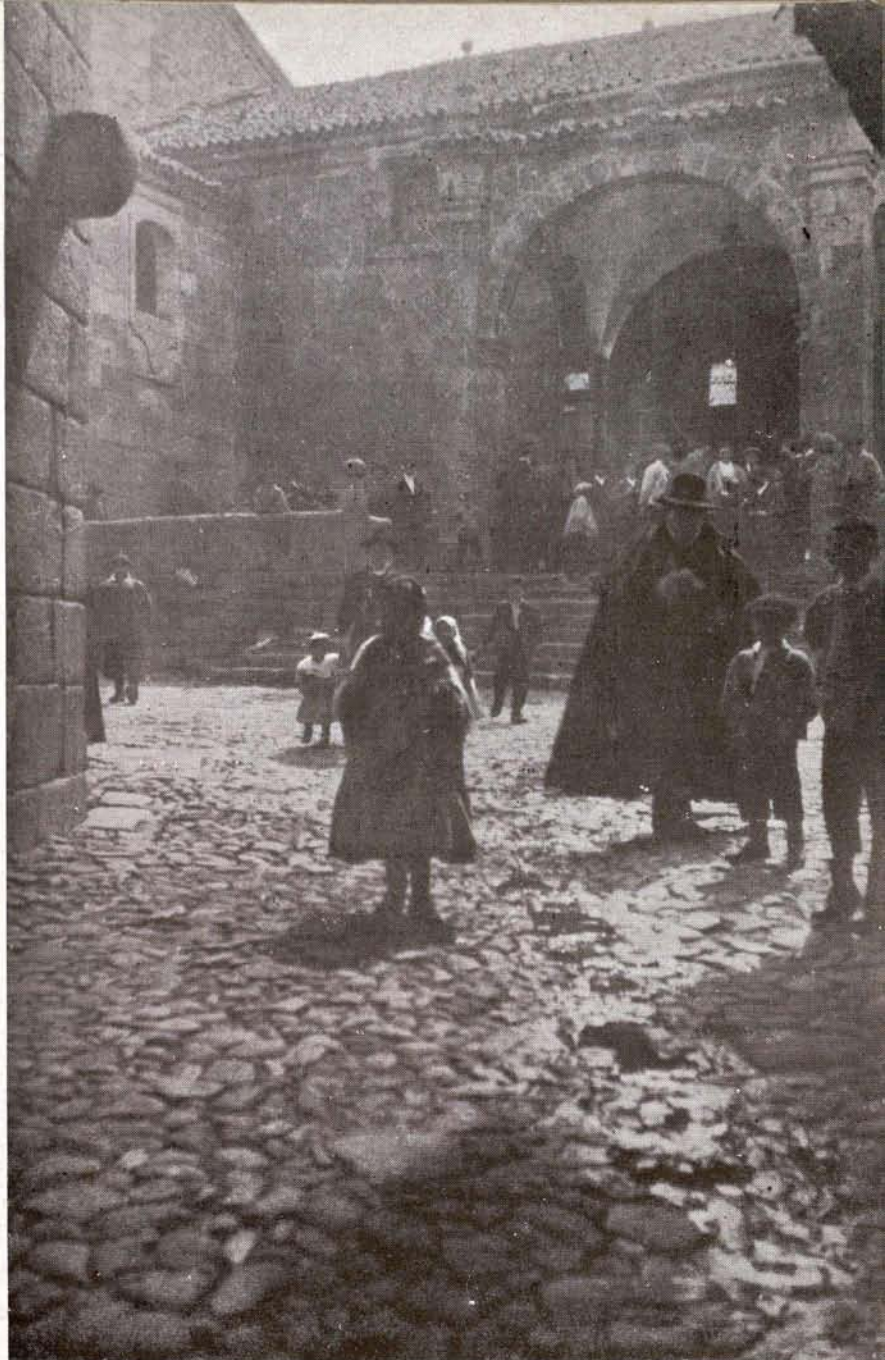
En la agonía de la tarde, cuando el sol mortecino en su fracaso diario se esconde ruboroso en el confín, la silueta de la vieja España, aldeas, catedrales y castillos, se retratan difuminados en el cielo, cual una estampa alegórica del pasado, plena de sugerencias: de dulce y agradable evocación.



Tic..., tac..., marca el reloj del tiempo, y conforme al compás de las horas del Mundo, al embrujo de una era moderna, evoluciona, dijérase que España, esta España legendaria y bella, pierde su matiz colorista, sus notas características plenas de encanto, belleza, poesía y tradición.

Sólo en los rincones apartados, allí donde el espíritu insaciable en el hombre de "snobista" renovación, deja quietas, reposadas y mansas las costumbres de las viejas herencias, España vive latente, perdura olvidada, escondida, defendiendo en sus ingenuos temores toda una gama de costumbres que fueron toda una página inolvidable de historia, de leyenda sutil, que marca en el rosario de sus horas el culto sometido de un místico fervor.

Lejos de la ciudad, fuera del estrépito ensordecedor de las grandes poblaciones, allí donde mora el silencio—que es el premio que a las aldeas concedió Dios—, se guardan como una reliquia santa, como una joya inapreciable de arte, pueblos enteros que son museos con sus costumbres y atavíos. Piedras vetustas, casti-



La salida de misa. La Alberca (Salamanca).

Foto Galán.

llos milenarios, iglesias, cementerios, músicas, trajes y danzas: tradición.

Al tañido pastoso de la voz centenaria—melodía solemne de la arcaica campana—, cuando las mujeres del pueblo acuden presurosas del aviso a la iglesia en piadoso tropel, son de ver en el atrio de las viejas murallas los fornidos zagales, las mozas, los chiquillos, los viejos, que al recuerdo de sus años pasados, son la estampa policroma de un pueblo que conserva la tradición viviente de sus días de ayer...

MARIANO SÁNCHEZ DE PALACIOS



¿Porqué las grandes marcas americanas e inglesas han adoptado nuestra nueva película "CELLOPHANE IMPERMEABLE" para envolver y proteger sus paquetes de cigarrillos? Por la sencilla razón que la "CELLOPHANE IMPERMEABLE" es la única envoltura que evita que el tabaco se seque o absorba la humedad.

Es cosa probada, que los cigarrillos envueltos en película "CELLOPHANE IMPERMEABLE" conservan durante muchos meses el grado de humedad que tenían en el momento de ser empaquetados.

Unicamente la película "CELLOPHANE IMPERMEABLE" permite a los fabricantes ofrecer a los fumadores bajo todos los climas y en las condiciones atmosféricas más variadas, cigarrillos frescos e inalterados, poseyendo todas sus cualidades de origen.

La Cellophane

BARCELONA



PROVENZA 360

LA CELLOPHANE MARCA DEPOSITADA POR LA SOCIEDAD LA CELLOPHANE PARA DISEÑAR HOJAS Y PELÍCULAS DE CELULOSA REFINADA

RIEUSSET

SOCIEDAD ANÓNIMA

COMPAÑÍA GENERAL DE INDUSTRIAS GRÁFICAS

Capital: 1.750.000 Pesetas

SEPÚLVEDA, 90 AL 94 - TELÉFONO 31500

BARCELONA

FOTOLITOGRAFÍA OFFSET

HUECOGRABADO

LITOGRAFIA - TIPOGRAFIA - RELIEVES - GRABADOS

CAJITAS DE CARTÓN

TRABAJOS DE LUJO Y ECONÓMICOS

REPRODUCCIONES DE ARTE

EXPOSICIÓN INTERNACIONAL DE BARCELONA 1929

DOS GRANDES PREMIOS CON MEDALLA DE ORO

(LA MÁS ALTA RECOMPENSA)

CRUZ OCHOA Y C.^a

EIBAR (Guipúzcoa), España.

Teléfono núm. 6.

TELEGRAMAS Y TELEFONEMAS:

"OCHOA"



TALLERES MECANICOS Y FUNDICIONES

Constructores de fresadoras universales y rígidas. Máquinas alternativas de aserrar metales en frío.

Tijeras de discos para cortar chapa.

Prensas de balancín y de fricción y demás trabajos mecánicos sobre modelos o dibujos.



*Suministradores de piezas de re-
puesto para las máquinas de las
Fábricas de Tabacos.*

UNION BOLSERA MADRILEÑA

(S. A.)

PAPEL Y SUS DERIVADOS

Almacenes centrales y oficinas:

General Lacy, 3 y 5 = MADRID

Plomos y Estaños Laminados

(S. A.)

CASA FUNDADA EN 1894

Fabricación de papel de estaño y aluminio de todas clases y medidas. Cápsulas metálicas para botellas y frascos. Tapones destilagotas para frascos de esencias, perfumes, etc. Tubos de todas clases para productos químicos, farmacéuticos, colores, pastas dentífricas, etc., etc.

VALMASEDA (Vizcaya)

Rogamos a cuantos se dirijan a nuestros anunciantes mencionen siempre "TABACOS"

ANALISIS MICROSCOPICO DEL PAPEL

(Continuación.)

No obstante lo expuesto, las fibras de algodón, aun cuando aparezcan en la preparación sin dicha curvatura en espiral, no deben confundirse con las demás fibras, por carecer, en primer lugar, de los poros característicos de las fibras del liber; en segundo lugar, por carecer igualmente de los pequeños conductos que, atravesando las paredes de las células, van del centro de ésta a la periferia, y en tercer lugar, por la ausencia de nudosidades en el trayecto o longitud de la fibra.

Además, en la pared celular de la fibra de algodón aparece frecuentemente una línea clara, línea de luz, de las más características, que se destaca perfectamente en toda la longitud de la célula. Este mismo carácter suele presentarse también en las células de las maderas resinosas, pero no da lugar a dudas ante la falta de coloración.

También puede ocurrir que, por la torsión de las fibras o por una presión determinada, se cierre tanto el canal central de la fibra, que la línea de luz de que hemos hablado se convierta en línea de sombra, en cuyo caso se tendrá que poner gran cuidado para no confundir dicha fibra con la de lino.

Dicha línea especial, en sombra o en luz, y la carencia de poros y nudos en las paredes de las fibras, nos servirá también para distinguir el algodón del lino y cáñamo.

Por otra parte, la fibra en cuestión es la de mayor diámetro de todas las que se han de tratar en estas instrucciones.

Caracteres químicos.—Generalmente se admite que el algodón está constituido por celulosa pura. No obstante, basta tratar el algodón con un líquido que contenga yodo, para descubrir en el canal central de cada filamento una substancia granulosa que se colora más o menos en amarillo, y que no es otra cosa sino restos de la materia albuminoidea que constituye el protoplasma celular. Debe advertirse también que los expresados filamentos se encuentran cubiertos en toda su longitud por una tenue cutícula, cuyas propiedades químicas parecen ser diferentes de las de la celulosa; pero como estas dos substancias de que se viene haciendo mérito no representan en la fibra sino una cantidad infinitesimal, puede admitirse en principio que el algodón está constituido exclusivamente por celulosa, y como tal será soluble en el reactivo de Schweizer, de óxido de cobre amoniacal.

Además, ofrece la celulosa de algodón las siguientes reacciones:

Con la solución de yodo da una coloración más intensa que la adquirida por la fibra de lino y cáñamo.

Con el yodo y ácido sulfúrico da una coloración azul parda.

Los álcalis hinchan más o menos las fibras de algodón, según su grado de concentración.

El cloruro de cinc yodado la tiñe de azul rojizo.

El cloruro de cal yodado la tiñe en rosa violado.

Lino (lámina XII).—Las células liberianas de esta planta, *Linum usitatissimum* L., proporcionan a la industria del papel la materia prima más perfecta, pero también la más costosa.

Caracteres físicos.—La estructura de estas células es regular y sus extremidades terminan en punta, variando su longitud entre 4 y 70 mm., oscilando el diámetro entre 0,010 y 0,030 mm.; las expresadas cifras representan el promedio de 20.000 mediciones practicadas por el profesor W. Herzberg.

Cuando se examina pasta donde entran esta clase de células, rara vez se observan las extremidades naturales de las fibras, por encontrarse éstas muy divididas y transformadas a causa de las diversas operaciones a que son sometidas durante la fabricación del papel, apareciendo después de ésta desfilachadas las extremidades de los trozos de fibras que se encuentran.

En las fibras de lino existen nudosidades, las cuales se repiten con mucha frecuencia y a pequeños intervalos en toda la longitud de las mismas, siendo esta propiedad muy característica.

Las paredes de las células son de bastante espesor, lo cual hace que el canal central de las fibras aparezca como línea de sombra. Existen células en las cuales no se ve perfectamente el conducto central en toda su longitud; pero esto no es lo general, y lo que ocurre con más frecuencia es que no se distinga en toda su longitud dicho canal.

PAULINO J. HERRERO
Ingeniero Jefe del Laboratorio.

(Continuará.)

La lectura hace completo al hombre; la historia lo vuelve sabio y prudente; los poetas, espiritual; las matemáticas, sutil; la filosofía, profundo; la moral, grave; la lógica y la retórica, apto para discutir.

Leer, es conversar con los sabios.

BACON

COLAS VEGETALES

"SICCOLLIN"

EN PASTA Y EN POLVO
SOLUBLES EN FRIO

DIRECCION TELEGRAFICA
N E V A R I E T U R
TELEFONO NUMERO 18176

ESPECIALES PARA LA
INDUSTRIA DE TABACO

MIGUEL CASANOVA
COMERCIO, 64 - BARCELONA

"CARTONES DE PRAT"

PRODUCCION DE LA PAPELERA ESPAÑOLA

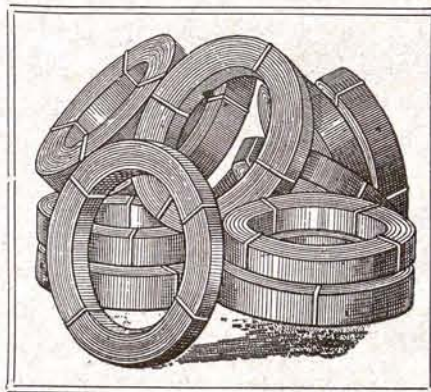
Los mejores cartones planos para cajerío, estuchería, encuadernación, cartelería de propaganda comercial, etc., etc. Calidades adecuadas para cada uso, en tipos y colores diversos.

Los mejores cartones ondulados para la confección de envases resistentes; para aislamientos, protecciones, etc., etc.

Pídanse muestras y precios a la concesionaria exclusiva de venta,

**CENTRAL DE
FABRICANTES DE PAPEL**

en MADRID, FLORIDA 8, o en sus Delegaciones y Almacenes establecidos en las principales capitales de España.



Cinta de acero azul templado, temple muelle de reloj. Más de 2.500 medidas en existencia. Flejes de hierro laminados en frío. Cuchillas mecánicas rectas y circulares de los más famosos aceros suecos especiales para máquinas de elaborar tabaco. Alambres de acero de todas clases y sección. Chapas de acero. Hojas de sierra cinta. Sierras circulares. Tubos de acero estirado en frío sin soldadura. Aceros ingleses y suecos auténticos. Aceros inoxidables en flejes, chapas, barras, tubos y alambre. Tornillería mecánica. Perfiles especiales de hierro. Toda solicitud de los Sres. Administradores-Jefes de la Compañía e interesados, al par que agradecida, será prontamente atendida.

JOSÉ DANIEL VILÁ

CALLE ARIBAU Nº 62

BARCELONA

Rogamos a cuantos se dirijan a nuestros anunciantes mencionen siempre "TABACOS"

CELULOSA DE ESPECIES NO RESINOSAS

LAMINA VII.—Ampliación 110/1.



Fig. 1.^a—Trigo.
Triticum satibum, Lam.

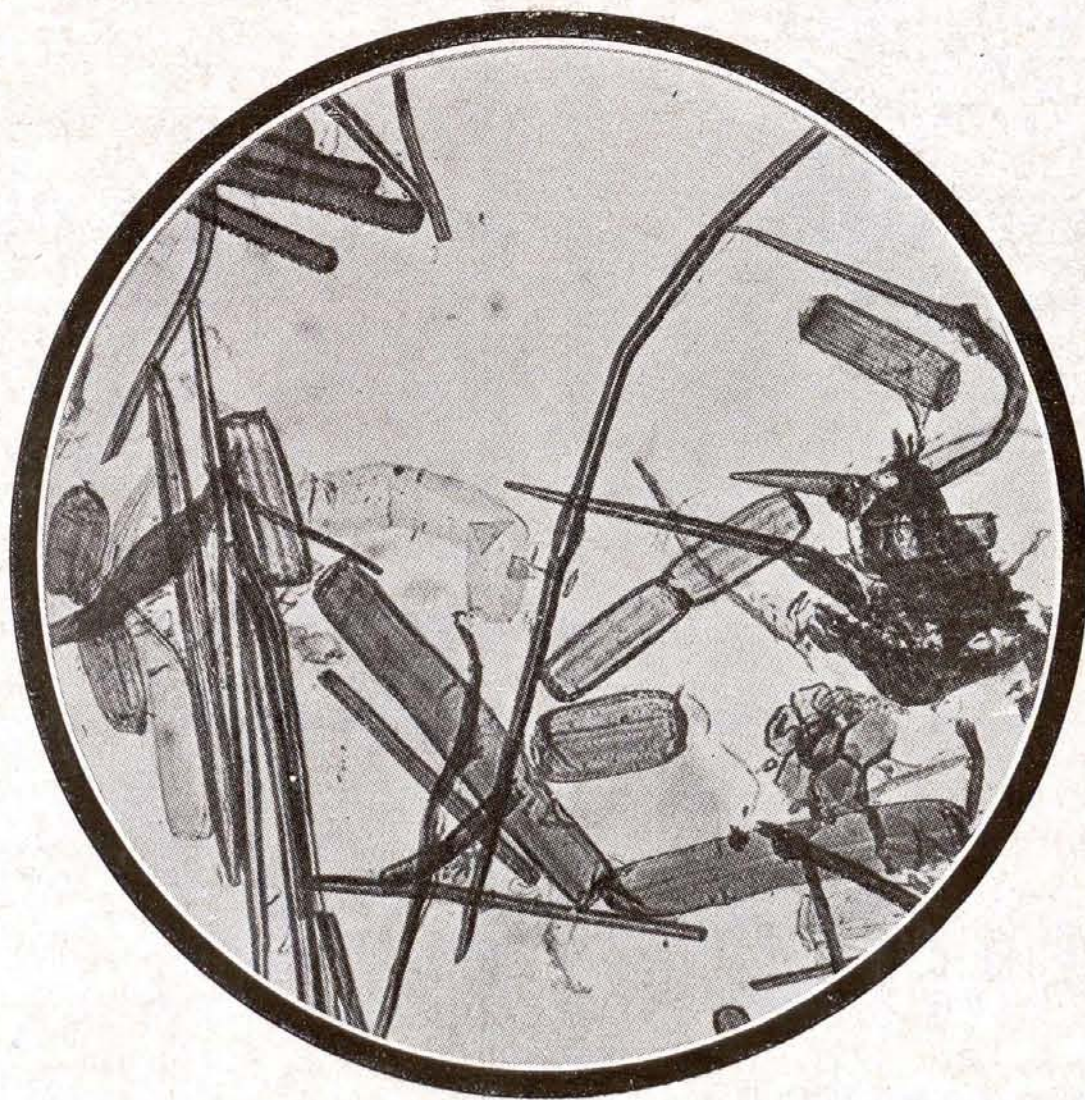


Fig. 2.^a—Cebada.
Hordeum vulgare, L.

Los cigarrillos LUCKY STRIKE



"It's toasted"

NO IRRITAN
LA GARGANTA

CANALS HERMANOS, S. C.

FABRICA DE ASERRAR MADERAS

CONSTRUCCION DE CAJAS
DE TODAS CLASES
TABLONES :: TABLAS

Calle de San Andrés, 2 (Serrallo)
TELEFONO 191 TARRAGONA

DANIEL MAC-PHERSON & C.^a, S. L.

(FUNDADA EN 1840)

AGENTES DEL LLOYD'S

CONSIGNATARIOS DE BUQUES

CADIZ

Almacenes: Muelle, 2 - Teléfono 1254

Oficinas: F. Salvochea, 4 - Teléfono 1566

Almacén de papel - Fábrica de sobres -
Objetos de escritorio - Encuadernación -
Imprenta - Relieves

VICENTE RICO, S. A.

MADRID

TALLERES: PASEO DE LA CANALIZACION
Teléfono 18644.

DESPACHO: CONCEPCION JERONIMA, 35 y 37
Teléfono 72417.

Hijos de
Clemente Sánchez

BANQUEROS

CÁCERES

Rogamos a cuantos se dirijan a nuestros anunciantes mencionen siempre "TABACOS"



movietone de "tabacos"



Según *Le Fumeur*, el Dr. Koenig, sabio alemán, acaba de "descubrir" el tabaco artificial fabricado con celulosa macerada mezclada con nicotina sintética. Añade que, a este paso, el tabaco pueden producirlo en las fábricas de explosivos, con lo que algo las distraerá de la macabra tarea de cultivar microbios para la próxima guerra.

Monopolio mundial de cerillas. — Diversas firmas industriales dedicadas a la fabricación de cerillas en Rusia, Suecia y el Japón, venían celebrando laboriosas negociaciones para el establecimiento de una especie de comunidad de trabajo sobre los mercados exteriores, eliminando toda concurrencia entre los signatarios del Convenio. Este se ha aprobado ya, y los productores de esos tres países quedan así concertados, en principio, para el reparto del negocio mundial. El acuerdo ha entrado ya en aplicación en los mercados de Extremo Oriente.

La Policía madrileña cuenta ya con una de las tres únicas emisoras más perfectas que para estos servicios ha construido la Casa Marconi, en Londres. Las otras dos son hoy propiedad de la Policía londinense y de Río de Janeiro. Dicha emisora está en comunicación, respectivamente, con 25 coches, equipados de receptores para onda exclusiva de *policía local*. Con esto, Madrid quedará bloqueado por la *radio-policía*, que la encierra en tres círculos concéntricos de

20, 40 y 60 kilómetros, haciendo de todo punto imposible la evasión de la persona a quien se intente capturar.

Los exportadores de tabaco de Bahía (Brasil) calculan que la cosecha 1933-34 llegará a los 28 millones de kilos, por cierto excelente. Las exportaciones han ascendido a 3.250.000 kilogramos en Junio último, contra 500.000 en igual mes de 1933.

Disminuyen las ventas del Monopolio de tabacos húngaro y del checoeslovaco durante 1934 en un 10 por 100.

La superficie de U. R. S. S., según los datos oficiales de aquel país, en 15 de Julio último es de 21.267.714 kilómetros cuadrados. La población, de 165,743 millones de almas, siendo los Estados confederados los siguientes: Federación Rusa (R. S. F. S. R.), capital Moscou; Ucrania, capital Kier; Rusia Blanca, capital Miusk; Transcaucasia, capital Tiflis; Usbekistan, capital Taehkent; Turkmenistan, capital Achkhabad, y Tadjukistan, capital Stalinabad.

Suiza ha hecho tratados de compensación con Grecia, Turquía y Bulgaria, intercambiando el tabaco de Oriente con máquinas, locomotoras, productos químicos, relojes y chocolate.

IMPORTANTE: Rogamos muy encarecidamente que toda la correspondencia relativa a "TABACOS", tanto de suscriptores como de colaboradores y anunciantes, se dirija a Vélez de Guevara, 9, 2.º, domicilio de la Redacción y Administración de la Revista.

FARMACIA Y LABORATORIO DE ANALISIS

DE

R. SOLSONA

PROVEEDOR DE LA FABRICA DE TABACOS

JOSE BENLLIURE, 266

TELEFONO 30746

CABAÑAL - VALENCIA

VICENTE ZARAGOZA

ENVASES
PARA TABACOS

MUEBLES GRABADOR ESTEVE, núm. 9

TELEFONO 15814

VALENCIA

CONSTRUCCION DE MAQUINARIA Y PIEZAS DE RECAMBIO PARA LA INDUSTRIA TABAQUERA

LA MAQUINISTA VALENCIANA

HIJO DE

FRANCISCO CLIMENT

CASA FUNDADA EN 1880

GRANDES TALLERES DE AJUSTE, FUNDICION Y FORJA
GRAN PREMIO Y MEDALLA DE ORO EN LA EXPOSICION INTERNACIONAL DE BARCELONA EN 1929

TALLERES: TENIENTE TORDESILLAS, 3

OFICINAS: MATEMATICO MARZAL, 12

TELEFONO 13224

VALENCIA

José Ventura Vivo

CONSTRUCTOR CONTRATISTA
DE OBRAS. - ABASTECEDOR
DE LA FABRICA DE TABACOS

CAMINO PEÑARROCHA, 33

Teléfono 13244 -:- VALENCIA

CARPINTERIA MECANICA
DE

VICENTE BOIGUES

CONTRATISTA DEL ARMADO DE CA-
JONES DE LA FABRICA DE TABACOS

TALLERES Y DESPACHO:

DENIA, NUM. 53
TELEFONO 13713

VALENCIA

Rogamos a cuantos se dirijan a nuestros anunciantes mencionen siempre "TABACOS"

FINANCIERAS

Durante 1934, las acciones de la Compañía Arrendataria de Tabacos experimentaron las siguientes cotizaciones por ciento en Bolsa:

M E S E S	Cotización más alta.	Cotización media.	Cotización más baja.
Enero.....	210	204,733	199
Febrero.....	209	204	200
Marzo.....	205	201,781	199
Abril.....	210	207,600	205
Mayo.....	214	210,87	209
Junio.....	212	209,642	208
Julio.....	210,50	208,433	207
Agosto.....	206	201,700	198
Septiembre.....	205	203,730	200
Octubre.....	207	205,307	204
Noviembre.....	217	213,765	207,50
Diciembre.....	217	215,411	213

Cambio medio del año, 207,190

Recordando que el capital social asciende a 60 millones de pesetas y el número de acciones a 120.000, por ser de 500 pesetas el valor nominal de cada una, resulta un valor efectivo para la misma de 1.035,95 pesetas.

Las cotizaciones en las postrimerias de cada año durante el último quinquenio, fueron: 233 en 1930, 176 en 1931, 172 en 1932, 208 en 1933 y 217 en 1934.

Según en curioso trabajo de diferencias que el rotativo financiero *La Ilustración* ofrece a sus lectores, los cuatro valores de la Bolsa de Madrid que representan ganancia en fines de 1934 son los siguientes: Banco de España, por 27.780.000 pesetas; Tabacos, por 4.500.000; Hidro-Española, por 2.600.000, y El Fénix Español, por 420.000.

MÍNIMO.

Compañía de Locomoción General, S. A.

MALAGA

Domicilio social: Alameda de Pablo Iglesias, 29

Telegramas y telefonemas: LOCOMOCION

Teléfonos OFICINA, 2503. ALMACENES, 2336. MUELLE, 1936

Cuenta corriente con el { Banco de España.
— Hispano Americano.
— Español de Crédito.
— Central

TRAFICO MARITIMO
TRAFICO TERRESTRE
A DUANAS

LO DEL DIA

En el taxi toman vuelo, se tapan bien con la gorra, echan un trago en Camorra y se bajan en Pozuelo.

En un pino al chófer atan...

(Le vendan algunas veces; sin pararse en pequeñeces, algunas veces le matan. Le dan un tiro certero sin dejarle que se mueva. Son los mismos que en la cueva matarán luego a un tendero.)

.....
Vuelven todos a montar. Es el prólogo del drama que en "Comestibles. La Fama" veremos representar.

.....
Se halla tras el mostrador la dependencia enfilada, con la cajera ondulada, esperando al comprador.

Y de pronto, mire usted: se introducen tres villanos, dicen: "Arriba las manos y la cara a la pared"; y vueltos de esta manera a la pared los horteras, sacan los tres las tijeras y "pelan" a la cajera.

Después de la "peladura", los que están mirando al muro y aquélla, en un cuarto oscuro quedan bajo cerradura.

.....
Cogen de nuevo el volante, corren, asustando a Eolo, y dejan al auto solo frente al Café de Levante.

Y, "hasta mañana, señores", dice el jefe de la tropa. "El taxi, plaza de Europa, "la atadura en Miraflores..., "y a "Ultramarinos. La Viña", "cuando el cierre estén echando "y la masa empaquetando, "para "pelar" a otra niña."

.....
Alguno estará pensando que tengo gorra y bufanda y pertenezco a la banda, pues tan bien lo estoy contando.

.....
Hay que ganarse el pan. Pero, ¡lectores, por vida mía, cualquiera se pone hoy día de chófer o de tendero!

SANDALIO SÁNCHEZ DE SEBASTIÁN.

Para leer despacio

...aquel filósofo que, preguntado qué cosa le era la que más le había maravillado en la tierra, contestó:

“Lo que más me ha maravillado es que en todo lo que he andado vi: al pacífico, ser mandado por el revoltoso; al humilde, por el soberbio; al justo, por el tirano; al piadoso, por el cruel; al animoso, por el cobarde; al prudente, por el ignorante.”

Necrología

Han fallecido: nuestro querido consocio don Justo Palero Catalán, Inspector del Resguardo en Cartagena, y la virtuosa madre de nuestro respetable amigo D. Antonio Sánchez Fúster.

Transmitimos a sus familiares nuestro más sentido pésame.

Bibliografía

Hemos recibido el precioso álbum que la Tabak Regie, de Austria, ha editado para conmemorar el 150 aniversario del Monopolio de Tabacos en dicho país. Abundan en él ilustraciones de carácter retrospectivo y una completa información gráfica de los centros fabriles tabacaleros austriacos y su historial, producción, personal, etc., que hacen de la obra un conjunto ameno, interesante y artístico digno de imitar.

* * *

El Servicio de Publicaciones Agrícolas y Biblioteca de la Dirección general de Agricultura nos remite *Los cereales de invierno*, del ingeniero agrónomo D. Daniel Nagore; *Cunicultura*, del ingeniero D. Emilio Ayala Martín; *Practicultura*, de D. Antonio García Romero, ingeniero, y *Crédito agrícola hipotecario*, de don Jesús Rubio Coloma. Estas publicaciones, aménimas, instructivas, son fruto del estudio y experiencia de tan ilustres autores; y recomendamos su lectura a nuestros lectores interesados en estas especialidades, en la seguridad de que estimarán la indicación y alabarán el buen gusto en la descripción y presentación de tan lindas e instructivas obras.

Nuestro querido compañero D. Fernando Fernández Egido ha tenido la gentileza de ceder a la Institución el importe de las dietas devengadas el día 31 de diciembre próximo pasado.

También hemos recibido de otro compañero de Barcelona, D. Ramón Munté, doce pesetas, con igual destino.

SINDICATO INDUSTRIAL DE FABRICANTES DE TABACOS DE TENERIFE

Este Sindicato está integrado por 23 fabricantes de tabacos, todos ellos proveedores de la Compañía Arrendataria de Tabacos.

También posee una fábrica conjunta, a más de las veintitrés individuales, donde se elaboran cigarros puros y cigarrillos selectos, confeccionados con los mejores tabacos del mundo.

Especialidad en cigarros y cigarrillos de gran lujo y excelente calidad.

Precios especiales para grandes cantidades.

Todos los cigarros puros se confeccionan a mano, lográndose así una condición y temple que es imposible obtener mecánicamente.

SAN SEBASTIAN, 72
SANTA CRUZ DE TENERIFE

COMPAÑÍA ARRENDATARIA DE TABACOS

RELACION del movimiento de personal en el mes de diciembre de 1934

N O M B R E S	CARGO Y OFICINA EN QUE SERVÍA EL INTERESADO	SUELDO	FECHA DEL FALLECIMIENTO O CESANTÍA
BAJAS POR FALLECIMIENTO O CESANTIA			
D. Antonio Torrientes Miguel.....	Oficial administrativo.—Repción. Barn. ^a ..	3.000	1 Diciembre.—Sin efecto.
» Juan Bautista Aynat Rico	Idem. id.—Fábrica Valencia.	8.000	1 ídem.—Fallecimiento.
» Luis Morató Metjé.....	Idem. id.—Repción. Gerona	7.000	14 ídem.—Idem.
PERSONAL DE VIGILANCIA			
D. Justo Palero Catalán.....	Inspector.—Zona de Murcia.....	4.500	26 Diciembre.—Fallecimiento.
A S C E N S O S			
D. Doroteo Francisco Vilor	Oficial administrativo.—Fábrica Coruña..	8.000	5 Diciembre.—Fábrica Coruña.
» Lorenzo Alvarado Felez.....	Idem.—Admón. Madrid.....	7.000	Idem.—Administración Madrid.
» Ramón Pérez Roldán.....	Idem. Fábrica Cádiz.....	6.000	Idem.—Fábrica Cádiz.
» Francisco Martínez Morellá.....	Idem.—Fábrica Alicante.....	5.000	Idem. Idem.—Alicante.
» Vicente Laguarda López.....	Idem.—Fábrica Bilbao	4.000	Idem. Idem.—Bilbao.
» Manuel Pantoja Utrera.....	Mozo.—Fábrica Cádiz.....	3.180	20 ídem. - Ordenanza.—Fábrica Cádiz.
» Juan Martín Márquez	Oficial Admvo.—Oficinas Centrales.....	7.000	31 ídem.—Oficinas Centrales.
» Lorenzo Batllé Martorell	Idem.—Repción. Gerona	6.000	Idem.—Representación Gerona.
» José Juan Sala.....	Idem.—Fábrica Alicante	5.000	Idem.—Fábrica Alicante.
» Ramón de la Vega Correa.....	Idem.—Fábrica Santander.....	4.000	Idem.—Idem Santander.
» Emilio Melero Caballero.....	Auxiliar Dep. Elab. Santander	4.000	Idem.—Elaboratorios Santander.
» Constantino Iglesias.....	Idem.—Idem.	4.000	Idem.
PERSONAL DE VIGILANCIA			
Don José Cortés Gómez.	Agente de Investigación.—Argel	5.000	31 Diciembre.—Argel.
T R A S L A D O S			
D. Leopoldo Bisbal García.....	Oficial admvo.—Fábrica Alicante		5 Diciembre.—Fábrica Valencia.
» Andrés Bellogín Lías.	Idem.—Repción. Barcelona.....		Idem. ídem.—Alicante.
NOMBRAMIENTOS DE ENTRADA			
	CARGO Y OFICINA PARA QUE HAN SIDO NOMBRADOS		FECHA DEL NOMBRAMIENTO
D. Andrés Bellogín Lías	Oficial Admvo.—Repción. Barcelona	3.000	1 Diciembre.
» Enrique María Robles Sanz.....	Idem.—Idem.....	3.000	5 ídem.
» Manuel Martínez Martínez	Idem.—Gerona.....	3.000	20 ídem.
D. ^a Carmen Peña Crismán	Maestra.—Fábrica de Cádiz.	3.480	22 ídem.
D. Antonio Cruz Asencio.....	Maquinista Jefe 1. ^o —Idem.....	5.380	27 ídem.

Jubilaciones

La Gaceta del 31 de octubre último publicó el siguiente proyecto de ley, que ha sido aprobado por la Cámara posteriormente.

Artículo único. La jubilación de funcionarios de la Administración del Estado que cobren haberes del mismo, será forzosa a los setenta años.

Se exceptúan de esta disposición:

1.^o Los funcionarios pertenecientes a los Cuerpos de Vigilancia y Seguridad.

2.^o Los carteros urbanos.

3.^o Los Guardas forestales.

La base octava de la ley de 2 de julio de 1918 regirá como supletoria de la presente ley,

en cuanto no se halle en oposición con sus disposiciones.

* * *

Por un reciente Decreto-ley del Gobierno brasileño se ha establecido en favor del personal de las Compañías de seguros y de Empresas comerciales de toda clase derechos de retiro, pensiones a sus herederos y socorros de maternidad. Con este objeto, se crean fondos, a los cuales contribuirán: 1) Los empleados, con el 3 a 5 por 100 de sus salarios o cuotas mensuales, hasta dos contos por mes como máximo; 2) Los patronos por una suma igual a la invertida por su personal respectivo; y 3) El Gobierno, que invertirá en estos fondos el producto de una tasa de 1 por 100 que se impondrá a las cuentas, recibos, etc., del Brasil.

RICINO GOLOSO

DELICIOSO
PURGANTE

AUG. STRUBE & ULTZEN

BREMEN

Postfach nr. 663

AGENTES COMPRADORES
DE LA COMPAÑIA ARREN-
DATARIA DE TABACOS

TALLER DE CALDERERIA MECANICA

FRANCISCO TERRASA

Constructor de máquinas de lavar ropa
Patente núm. 125.473

Guillem de Castro, número 39

Teléfono 12319 - VALENCIA

FRANCISCO SOLÁ GENÉ

BARCELONA - Pedro IV, 162

FÁBRICA DE PRECINTOS, CHINCHETAS, LLAVES PARA LATAS
DE CONSERVAS Y PIEZAS ESTAMPADAS EN GRAN SERIE

SEÑORA:

¿No conoce todavía las extensas colecciones que presentamos en ABRIGOS, LANAS, PIELES, FRANELAS, CENANAS, MANTAS y demás artículos para INVIERNO?

Apresúrese; pues están llamando extraordinariamente la atención, por sus razonables precios, gustos y calidades.

Es el momento más oportuno, señora, para efectuar sus compras de INVIERNO, ante lo nuevo que se ha creado

ALMACENES

LASAGABASTER

SAN MARCIAL, 35

SUCURSAL:
MIRACRUZ, 16
Barrio Gros

SUCURSAL:
MATIA, 52
Barrio Antiguo

MANUEL LAZCANO

informará a usted que
debe comprar sus trajes
en

Barquillo, 4 y 6,
Pañerías del Norte,

por su gran surtido, buenas calidades, corte acreditado,

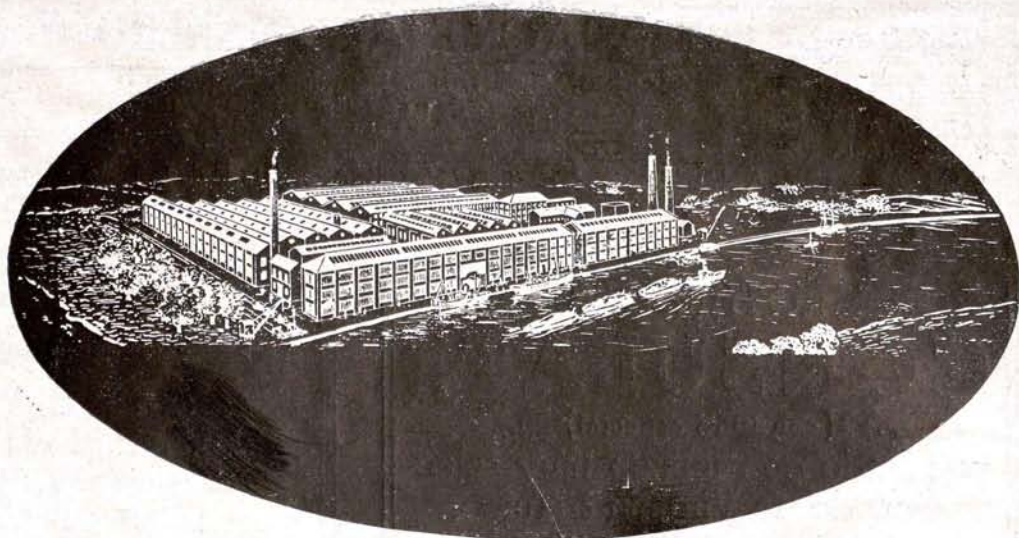
ventajosos
precios

marcados y facilidades
de pago.

PARA SEÑORA,
ULTIMAS NOVEDADES
EN LANERIA Y SEDERIA

Rogamos a cuantos se dirijan a nuestros anunciantes mencionen siempre "TABACOS"

Las grandes industrias auxiliares de la del tabaco



Vista general de la fábrica.

Han pasado cincuenta años desde que la Casa *Rose Brothers (Gainsborough) Limited* obtuvo el privilegio de invención para máquinas automáticas de envolver. Este privilegio se refería a una máquina para embalaje de paquetes de tabaco, y en ese momento la envoltura de un producto para la venta directa al cliente se encontraba todavía en su infancia.

No puede haber duda alguna de que la Casa en cuestión ha sido la que ha trabajado verdaderamente en el perfeccionamiento de las mismas, basado sobre invenciones y fabricaciones nuevas, y hoy día la marca *Rose* está adoptada por todo el mundo.

La Casa se ha consagrado por completo a la invención, mejora y fabricación de máquinas para empaquetar y envolver, y se ha negado constantemente a dedicarse a otras actividades, por creer que esa industria tiene muchos problemas y es de un interés primordial.

A continuación se detallan diferentes máquinas para el empaquetado de tabaco.

Máquinas para empaquetar tabaco tipo H y HH. Estas máquinas han sido en estos últimos años objeto de importantes mejoras, entre ellas, a saber:

Perfeccionamiento de engranajes.

Mecanismo de punzón positivo, para la buena eliminación de los cilindros.

Seguridad para el plegado perfecto en circunferencia.

Todos los rodillos de los dientes están atornillados, para permitir el levantamiento rápido.

Armadura de construcción reforzada, nuevo modelo.

Freno de seguridad automática, nuevo tipo.

Todos los dientes tienen una superficie ancha, a fin de aumentar su duración y utilidad.

Las máquinas tipo H y HH pueden aplicar-

se para envoltentes impresos, con alimentación a la mano de una cadena conductora por un aparato distribuidor automático. Esto está sujeto a la calidad del papel utilizado.

Pueden también, si es necesario, disponerse para trabajar con papel virgen o papel con impresión continua, tomado de la bobina por el empleo de un aparato cortador especial.

Mecanismo de engomado. Si es necesario, la máquina puede ser provista de un aparato de engomar que aplicará la cola sobre los pliegues del fondo y del lado. Además, tiene también un aparato especial de engomar que aplicará la cola sobre el pliegue en el momento en que el paquete se encuentre todavía en la rueda de los alvéolos, y este aparato está provisto de otro que practica la extracción de todo polvo por el vacío.

Mecanismo de punzón. Las máquinas están provistas de punzón para cerrar los extremos de los paquetes.

Este aparato asegura el cierre completo de los paquetes, y puede ser dispuesto para cerrar solamente los extremos en su altura, o también el aparato puede hacer ranuras hasta 8 ó 9 milímetros de profundidad.

Mecanismo impresor. Un aparato muy sencillo para imprimir puede ser puesto sobre la máquina, y este aparato efectuará dibujos monocromos, haciéndose la impresión poco tiempo antes de que la envoltura virgen esté cortada de la bobina.

Aparato de fechar. Un aparato especial puede agregarse a la máquina para aplicar sobre los paquetes la fecha o cualquier marca.

GARAJE INTERNACIONAL MAÑERO Y MENDIBURU

(NOMBRE COMERCIAL REGISTRADO)

CASEO DE ATEGORRIETA, 5
Y JOSE MARIA SOROA, 4
SAN SEBASTIAN

GRANDES TALLERES MECANICOS

Proveedores de la Compañía Arrendataria de Tabacos

TELEFONOS

OFICINAS Y GARAJE: 1-24-36

TALLERES Y ALMACEN: 1-34-95

ROTHMAN'S CONSULATE

(con filtro especial)

preparado con tabaco muy seleccionado de Virginia o Turco.

10 cigarrillos: Ptas. 1'90 - 20 cigarrillos: Ptas. 3'75



Labores exquisitas preparadas por Rothman en su fábrica de Londres. Estos cigarrillos representan todo el prestigio de esta gran casa inglesa. De calidad fina e inalterable, están en condiciones excepcionales para merecer la preferencia de todos los fumadores españoles. Las ventas, además, están sostenidas y aumentadas por una pertinaz y bien orientada propaganda. Tenga en stock y recomiende los cigarrillos Rothman, y aumentará sus beneficios.

Elaborado por Rothman Ltd.
5 & 5a, Pall Mall
LONDRES (Inglaterra)

Otras labores de Rothman son los cigarrillos de Virginia
**PALL MALL y
WHITE HORSE**



A. BARANDIARAN

Aceros, Metales, Tornillería, Remaches, Tuberías de todas clases, Robinería, Bombas, Máquinas y Herramientas para talleres y minas.

MAYOR, 5
SAN SEBASTIAN

ANTONIO LOINAZ

Cementos Rápidos de Zumaya
Cementos Portland de Lemona
Cementos Portland «Relámpago»
(De endurecimiento rápido)

TRANSPORTES

OFICINAS Y DEPOSITO:
AMARA, núm. 7
TELEFONO 10315

SAN SEBASTIAN

THE BRITISH ANTI-FOULING COMPOSITION & PAINT
COMPANY LTD.

Fábrica Nacional de Pinturas Submarinas,
S. A. MARCA «TORPEDO»

Casa fundada en 1880

JOSÉ BOSCA GARCÍA

SUMINISTROS TERRESTRES Y NAVALES
SHIP-CHANDLER

Aceites, barnices, pinturas, cabos, patentes, etc.

TELEF. 30231 - MUELLE DE PONIENTE, 3

GRAO-VALENCIA

JOSE LASA TALLERES MECANICOS

CONSTRUCCION Y REPARACION DE TODA CLASE DE MAQUINARIA • ESPECIALIDAD
EN HORNOS Y MAQUINARIA DE PANADERIAS Y PARA LA ELABORACION DE SIDRAS

SAN FRANCISCO SAN SEBASTIAN TELEFONO 10-253

Rogamos a cuantos se dirijan a nuestros anunciantes mencionen siempre «TABACOS»

Paquetes de tabacos con papel aluminio.

La máquina está provista de un aparato especial para manipular con papel de estaño grueso. Este aparato ha sido objeto de perfeccionamientos muy especiales, y trabajará de una manera satisfactoria con papel de estaño, plomo de calidad gruesa, y también papel de aluminio.

Planchas rotativas. Las máquinas H o HH, modelos ordinarios, están provistas de planchas de alimentación del tabaco de tipo corriente; pero, si es necesario, pueden ser provistas de planchas rotatorias, con varias ventajas, y, entre otras, que las operarias que pesan el tabaco pueden trabajar de una manera más regular, y siendo la operación más simplificada, pueden emplearse obreras más jóvenes.

Casi todas las máquinas construidas actualmente están provistas de estas planchas rotatorias.

Cuatro obreras son necesarias para pesar el tabaco. El rendimiento de la máquina es de cerca de 55 a 60 paquetes al minuto (según el tamaño del paquete).

Máquinas para etiquetar los paquetes de tabaco.

Otra máquina construida por la Casa Rose es la de pegar bandas, de una manera eficaz, alrededor de los paquetes de tabaco. Estas bandas o etiquetas pueden ser anchas o estrechas. Son cogidas una a una de una pila del aparato distribuidor de etiquetas, colocadas en una posición determinada sobre el paquete y pegadas sin ninguna exudación de cola alrededor de las etiquetas, porque el mecanismo de pegar está bajo registro y sólo es aplicada a la etiqueta la cantidad de cola necesaria.

Aparato para determinar el tabaco.

Este aparato se encuentra encima de la armadura principal de la empaquetadora, y sirviéndose de él se pueden ahorrar tres obreras que antes pesaban el tabaco, porque este aparato ocupa entonces el lugar de las planchas rotatorias o de la plancha de alimentación ordinaria. Además, se economiza al mismo tiempo un espacio en la fábrica.

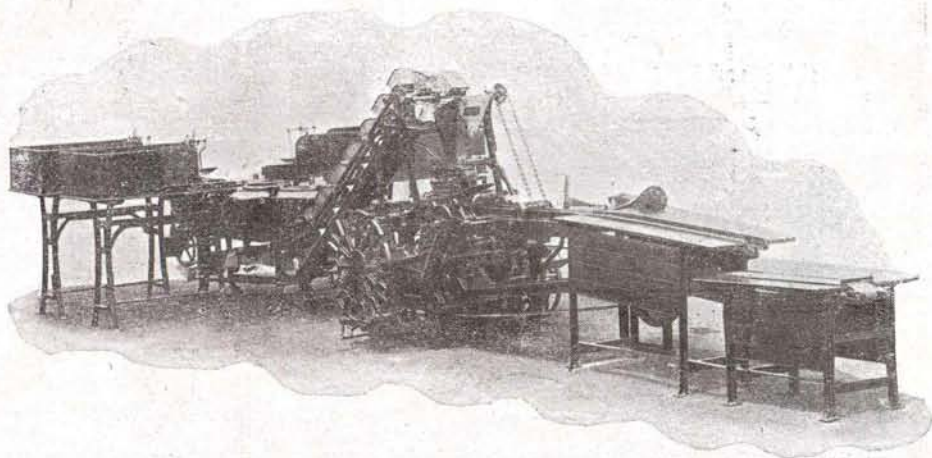
El tabaco está alimentado, por cantidades iguales, por una obrera, por una correa de mar-

cha constante, y después de una semana, poco más o menos, de este trabajo, tal obrera, si es de inteligencia normal, podrá determinar la cantidad de tabaco, a fin de dar un resultado bastante exacto.

Tomemos como ejemplo Italia, donde hay cerca de 50 a 60 de estos aparatos en uso diario y donde se obtiene una precisión de 2 a 3 por 100 en un paquete de 25 gramos.

Aparato pesador de paquetes.

La máquina de empaquetar tabaco posee, si es necesario, un aparato muy eficaz para pesar el tabaco. Este aparato tiene tam-



Máquina Rose de empaquetar tabaco, tipo HH.

bién un dispositivo para reunir los paquetes.

El principio de este mecanismo es un juego de básculas montado en una rueda con un movimiento de rotación, y en el momento en que los paquetes están en el aparato, un paquete pesado está proyectado a una salida o caída especial, y un paquete ligero, de poco peso, por el mismo principio tendrá otra salida.

Estas básculas están dispuestas para obtener un grado de sensibilidad de 0,5 gramos, y la dirección de las revoluciones de la rueda sobre la que están montadas las básculas es la de las agujas de un reloj.

Cada báscula está provista de un sistema, consistente en dos pequeñas palancas de metal: la de arriba, para los paquetes ligeros, y la de abajo, para los pesados. Cada palanca puede ser ajustada o arreglada mediante pesos, a fin de obtener el resultado que se precise.

Máquinas de empaquetar cigarrillos.

La Casa fabrica también máquinas de gran velocidad para el empaquetado de cigarrillos, de un modelo perfeccionado, tanto para producir el paquete de tipo inglés, teniendo un rendimiento de cerca de 160 paquetes por minuto, como para producir el tipo americano de paquete de cigarrillos.

C. A., SERRERÍAS DEL MIÑO

Oficinas: Velázquez Moreno, 12, pral. VIGO

FÁBRICAS DE ASERRAR
MADERAS DEL PAÍS



TABLONES - TABLAS
CAJAS - ENVASES

M.^{EZ} ITURRALDE Y MENDIA, S. L.

CONTRATISTAS DE OBRAS
HORMIGON ARMADO
SAN SEBASTIAN

SAN SEBASTIAN LA CORUÑA
SAN MARTIN, 14 E. PARDO BAZAN, 8
TELEFONO 10135 TELEFONO 1445

SUCESORES DE MODESTO FENECH

CONSIGNATARIOS DE BUQUES
AGENTES DE ADUANAS

Despachantes de la Compañía
Arrendataria de Tabacos

Plaza Olózaga, 12, entresuelo
TARRAGONA Tel. 46

ESTABLECIMIENTO LITOGRAFICO
CASA FUNDADA EN 1870

M. PORTABELLA

Acciones. - Membretes. - Cheques.
Circulares. - Memorándum. - Facturas.
Tarjetones. - Etiquetas. - Sellos, etc.

PASEO DE SAGASTA, 30
ZARAGOZA

Confección de carteles y programas
para ferias y toros. - Especialidad
en trabajos artísticos y comerciales.

BAZAR INGLES SOBRINOS DE

Fernando de Labra y C.^a
(S. en C.)

ALMACENES
DE FERRETERIA
Y PINTURA

CALLE DE SAN PEDRO
Esquina a la de Sagasta

CADIZ

Casa J. ALBIOL

ACEITES MINERALES - GRASAS
AMERICANAS - CORREAS Y RO-
CES DE BOLAS - EMPAQUETADU-
RAS Y ACEROS PARA CUCHILLOS

Lauria, 3 - VALENCIA - Teléf. 10907

RAMON ESTELLES

FABRICANTE DE HERRAMIENTAS CORTANTES
PROVEEDOR DE LA FABRICA DE TABACOS

TRAVESIA PERIS MENCHETA, 1

BENIMACLET
(VALENCIA)

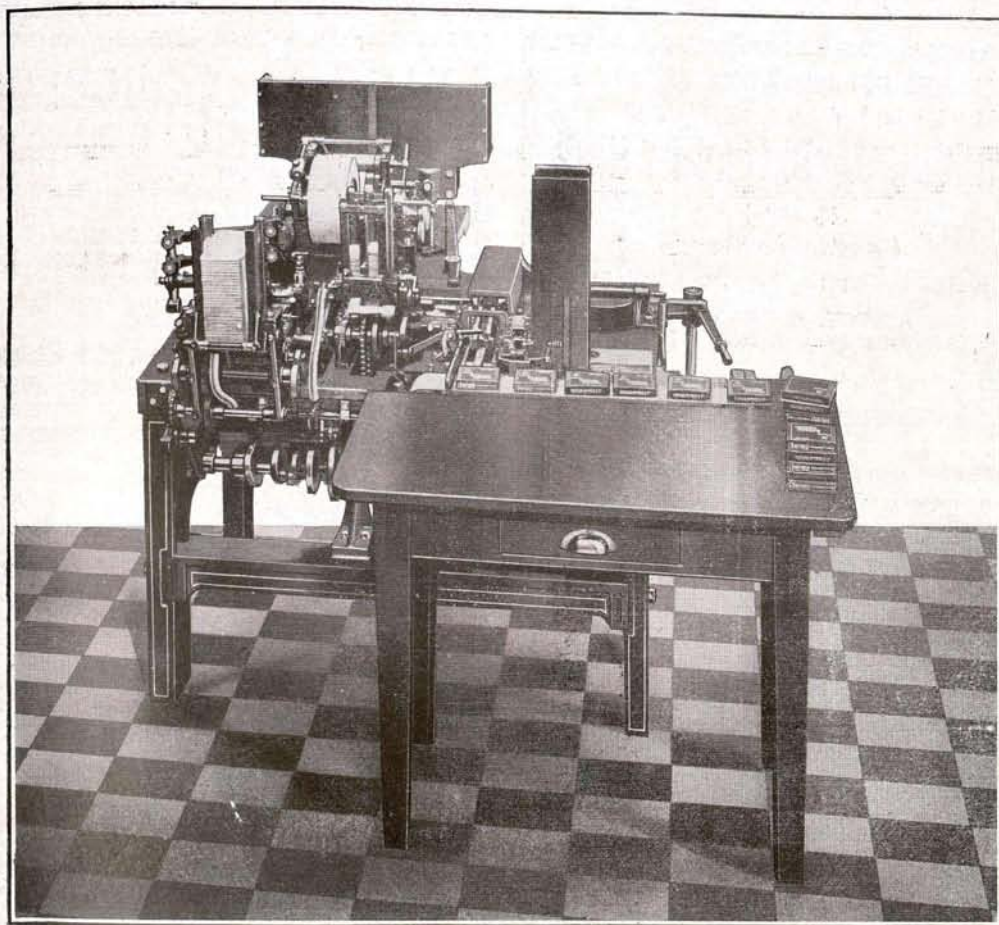
Rogamos a cuantos se dirijan a nuestros anunciantes mencionen siempre "TABACOS"

La máquina para paquetes tipo inglés se conoce bajo el nombre de máquina tipo R. U., y a consecuencia de las modificaciones que se han introducido, colocará 10 ó 20 cigarrillos en dos filas de 5 ó de 10 cigarrillos, respectivamente.

El último modelo de esta máquina envolverá dos paquetes de 10 cigarrillos cada uno en pa-

La envoltura en "Cellophane", de los paquetes de cigarrillos.

En estos últimos tiempos, el uso de la "Cellophane" como material envolvente es conocido universalmente, y ahora la Casa Rose construye una serie de máquinas para el embalaje de los paquetes, tanto grandes como pequeños, co-



Máquina Rose para empaquetado de cigarrillos, tipo R. U., para cartones-estuches y cajitas.

pel de estaño y los colocará en uno solo de 20.

También se puede disponer la máquina para que empaquete un número determinado de cigarrillos. Por ejemplo: 25 cigarrillos en dos paquetes de 13 y de 12 cada uno.

En cuanto a la máquina para los paquetes de cigarrillos género americano, está conocida con el nombre B. C., dispuesta para imprimir individualmente las envoltentes de una pila, y también de un mecanismo impresor de un color en el momento en que se corten de la bobina.

Su rendimiento es de cerca de 100 paquetes al minuto.

nocidos por estas denominaciones: "L. G.", "M. L. G." y "A. L. G."

La máquina tipo "L. G." está construida especialmente para envolver con "Cellophane", con un rendimiento de 200 paquetes por minuto.

La Casa Rose construye también otra serie de máquinas perfeccionadas, y tendrá mucho gusto de informar con todo detalle a los interesados, que pueden dirigirse a Albion Works, Gainsborough (Inglaterra).

(Traducción de Sandalio Sánchez de Sebastián.)

CORCHO HIJOS, S. A. SANTANDER

MADRID: Calle de Recoletos, 3

SANTANDER: Apartado 83

Construcción de turbinas hidráulicas. = Transmisiones. = Construcción de buques. = Reparaciones. = Calefacción. = Saneamiento. = Ventilación de edificios. = Fabricación de aparatos sanitarios de hierro esmaltado.

NUMEROSAS REFERENCIAS

TALLERES DE CONSTRUCCIONES MECANICAS Y ELECTRICAS ENRIQUE CARDELLACH Y HNO.

(S. en C.)

Ingenieros:

BARCELONA: Casanova, 25 a 29. Teléf. 34196.

AGENCIA EN MADRID:
Alcalá-Zamora, 9. Teléf. 70940.

Especialidad en ascensores y montacargas.

MADERAS Y HIERROS

HIJOS DE LANTERO, LTDA.

MADRID. Serrano, 142.

GIJON. Sanz Crespo.

OVIEDO. Almacenes.

PONTEVEDRA. Ruiz del Portal.

BILBAO. Rivera de Zorrozaure, 13.

CORUÑA. Barrio La Palloza.

VIGO. Luis Taboada, 24.

VILLAGARCIA. La Caneda.

Almacenes de hierro. Cajas para envase. Importadores de madera de construcción y ebanistería

IMPRENTA Y LIBRERIA MODERNA

ELEUTERIO
MARTINEZ

TRABAJOS COMERCIALES
OBJETOS DE ESCRITORIO
IMPRESIONES ARTISTICAS
PAPELERIA FINA

MERCADO, 120

LOGROÑO

TELEFONO 1645

Productos KODAK: Laboratorio
Máquinas de escribir UNDERWOOD

M A D E R A S

PEDRO A. GARCIA-FOGEDA

CASA FUNDADA EN 1892

RONDA DE VALENCIA, 5 PROVISIONAL

Teléfono 71600 :: MADRID

Proveedor de la Compañía Arrendataria de Tabacos

VIUDA DE

ANTONIO WAIS

FABRICA DE ASERRAR MADERAS

ESPECIALIDAD
EN ENVASES

Gaiteira, 17 LA CORUÑA

PEDRO LOPEZ E HIJOS

BANQUEROS

Representantes de la Compañía Arrendataria de Tabacos y de la Compañía Industrial Expendedora, Concesionaria para la venta exclusiva de cerillas. **Córdoba.**

Para las Oposiciones **ACADEMIA ESPAÑA** Enseñanza rápida

TAQUIGRAFIA, GRAMATICA, ARITMETICA, ORTOGRAFIA,
MECANOGRAFIA, CONTABILIDAD y CALCULO MERCANTIL

Montera, 36, 2.º

MADRID

Teléfono 90018

Rogamos a cuantos se dirijan a nuestros anunciantes mencionen siempre "TABACOS"

ANUNCIOS OFICIALES

BANCO DE ESPAÑA

Los tenedores de cupones, vencimiento de 12 de enero próximo, número 3, de las Obligaciones del Tesoro al 5 por 100, emisión 12 de abril de 1934, a dos años fecha, pueden presentarlos desde luego, bajo las respectivas facturas, en la Caja de Valores de las Oficinas centrales del Banco y en las Cajas de las Sucursales, para su pago, previo señalamiento por el Tesoro público.

Madrid, 12 de diciembre de 1934.—P. El Secretario general, *Joaquín Alcaraz*.

PAGO DE CUPONES DE OBLIGACIONES DEL TESORO, A CUATRO AÑOS Y 4,50 POR 100 DE INTERÉS, EMITIDAS CON FECHA 18 DE JULIO DE 1934

Los tenedores de cupones, vencimiento de 18 de enero próximo, número 2, de las Obligaciones del Tesoro al 4,50 por 100, emisión 18 de julio de 1934, a cuatro años fecha, pueden presentarlos desde luego, bajo las respectivas facturas, en la Caja de Valores de las Oficinas centrales del Banco y en las Cajas de las Sucursales, para su pago, previo señalamiento por el Tesoro público.

Madrid, 20 de diciembre de 1934.—P. El Secretario general, *Joaquín Alcaraz*.

PAGO DE CUPONES DE OBLIGACIONES DEL TESORO AL 5 POR 100, EMISION 23 DE OCTUBRE DE 1933, A DOS AÑOS FECHA

Los tenedores de cupones, vencimiento de 23 de enero próximo, número 5, de las Obligaciones del Tesoro al 5 por 100, emisión 23 de octubre de 1933, a dos años fecha, pueden presentarlos desde luego, bajo las respectivas facturas, en la Caja de Valores de las Oficinas centrales del Banco y en las Cajas de las Sucursales, para su pago, previo señalamiento por el Tesoro público.

Madrid, 22 de diciembre de 1934.—P. El Secretario general, *Joaquín Alcaraz*.

ACCIONES DE LA COMPAÑIA DEL METROPOLITANO DE MADRID

Se llama la atención de las personas que tengan en este Banco acciones de la Compañía del Metropolitano de Madrid, constituidas en depósitos o en garantías de operaciones, acerca del anuncio que publica dicha Sociedad en la *Gaceta de Madrid* de 21 del corriente, relativo a la suscripción de las nuevas acciones que va a emitir al precio de 500 pesetas y con el interés fijo de 6 por 100 anual.

Estos valores podrán ser adquiridos por los actuales accionistas en la proporción de una nueva por cada cuatro acciones de las antiguas o décimas de concesión.

Este Banco de España se ocupará en efectuar las suscripciones que se le pidan, por escrito, por aquellos señores accionistas que las tengan entregadas en el Establecimiento, siempre que lo soliciten en tiempo hábil y hagan primeramente la oportuna provisión de fondos.

Las personas que lo deseen podrán retirar los cupones correspondientes en rama.

Madrid, 22 de diciembre de 1934.—P. El Secretario general, *Joaquín Alcaraz*.

PAGO DE CUPONES DE OBLIGACIONES DEL TESORO AL 5 POR 100, EMISION 25 DE ABRIL DE 1933, A DOS AÑOS FECHA

Los tenedores de cupones, vencimiento de 25 de enero próximo, número 7, de las Obligaciones del Tesoro al 5 por 100, emisión 25 de abril de 1933, a dos años fecha, pueden pre-

sentarlos desde luego, bajo las respectivas facturas, en la Caja de Valores de las Oficinas centrales del Banco y en las Cajas de las Sucursales, para su pago, previo señalamiento por el Tesoro público.

Madrid, 26 de diciembre de 1934.—P. El Secretario general, *Joaquín Alcaraz*.

Desde el día 2 de enero próximo se pagarán los talones de facturas de intereses y amortización presentadas en la Dirección general de la Deuda, vencimiento de 1.º del mismo, de los valores y numeración que a continuación se expresan:

Deuda perpetua interior al 4 por 100.

De intereses, números 1 al 1.500.

Idem íd. trimestrales de Inscripciones, números 1 al 202, 241 al 255, 260 al 329 y 334 al 346.

Deuda perpetua exterior al 4 por 100.

De intereses, números 1 al 300.

Deuda amortizable al 3 por 100, emisión 1.º de abril de 1928.

De intereses, números 1 al 375.

De títulos amortizados, números 1 al 6.

Deuda amortizable al 4 por 100, emisión de 1908.

De intereses, números 1 al 225.

De títulos amortizados, números 1 al 6.

Deuda amortizable al 4 por 100, emisión 1.º de abril de 1928.

De intereses, números 1 al 300.

De títulos amortizados, números 1 al 3.

Deuda amortizable al 4,50 por 100, emisión 1.º de enero de 1928.

De intereses, números 1 al 300.

Deuda amortizable al 5 por 100, emisión de 1.º de octubre de 1926.

De intereses, números 1 al 300.

Deuda amortizable al 5 por 100, emisión de 1.º de enero de 1927, sin impuesto.

De intereses, números 1 al 1.050.

Deuda amortizable al 5 por 100, emisión de 7 de mayo de 1929.

De intereses, números 1 al 450.

Deuda Ferroviaria amortizable al 4,50 por 100, emisión de 1.º de abril de 1928.

De intereses, números 1 al 150.

De títulos amortizados, números 1 al 10.

Deuda Ferroviaria amortizable al 4,50 por 100, emisión de 1.º de enero de 1929.

De intereses, números 1 al 396.

De títulos amortizados, números 1 al 8.

Deuda Ferroviaria amortizable al 5 por 100.

De intereses, números 1 al 594.

De títulos amortizados, números 1 al 21.

Los talones correspondientes a los números sucesivos de las expresadas clases de Deuda se pagarán a medida que se reciban los avisos de la citada Dirección.

Asimismo se pagarán los intereses de igual vencimiento de dichos valores a los que los tengan depositados en este Banco.

Madrid, 31 de diciembre de 1934.—Por el Secretario general, *Joaquín Alcaraz*.

El Consejo general ha acordado repartir la cantidad de **setenta y cinco** pesetas por acción, como complemento de los beneficios del presente año, que se pagarán desde el día 5 de enero próximo.

Los señores accionistas que tengan pedido el abono en cuenta corriente, podrán disponer de su importe desde el día 4 de dicho mes.

A los representantes de entidades dueñas de acciones del Banco, se les recuerda la necesidad de que al abono del dividendo debe preceder la justificación del pago o la exención del impuesto sobre los bienes de las personas jurídicas, o la de hallarse pendiente de despacho el expediente de exención.

Siendo este impuesto anual, acreditado que sea su pago, no se pedirá en un año nueva justificación de él.

Se advierte también a los representantes de Patronatos e Instituciones de beneficencia particular, cuyo protectorado ejerce la Dirección de Administración, que en cumplimiento de lo dispuesto en la Real orden de 26 de octubre de 1923 y la aclaratoria de 12 de marzo de 1924, será condición precisa para el abono del dividendo, que previamente hayan presentado en este Banco el certificado de aprobación de cuentas del año último que expide la citada Dirección de Administración, o la justificación documental de que se trata de Fundaciones o Instituciones exceptuadas por disposiciones especiales de rendir cuentas al Protectorado.

Esta justificación es asimismo anual.

Madrid, 31 de diciembre de 1934.—Por el Secretario general, *Joaquín Alcaraz*.

PAUL SEHERBER-ALEMANIA
MAQUINARIA PARA LA INDUSTRIA

Proveedor de la Compañía
Arrendataria de Tabacos.

REPRESENTANTE:

VIUDA DE M. REYO

DOCTOR FOURQUET, 26 Teléfono 70366
MADRID

DANIEL, SEGUI Y COMPAÑIA

TALLERES DE FUNDICION
CONSTRUCCION Y CALDERERIA

PROVEEDORES DE LA COMPAÑIA
ARRENDATARIA DE TABACOS

ALICANTE

RODRIGUEZ, GIMENEZ Y COMPAÑIA

GRAN FABRICA DE LIBROS RAYADOS

Imprenta - Encuadernación - Relieves
Sellos de caucho y metal - Objetos de
escritorio - Papelería

Federico de Castro, 16-Tel. 23628-SEVILLA

Sucursal: Librería Religiosa de «Salvador»
Plaza del Salvador, núm. 23 - Tel. 21329

MANUEL SANCHEZ PEREZ

CONTRATISTA DE ARRASTRES DE
LA COMPAÑIA ARRENDATARIA
DE TABACOS EN LA PROVINCIA

COMISIONES - CONSIGNACIONES
TRANSITOS - SEGUROS MARITIMOS

DOCTOR ESQUERDO, 4 TELEFONO 2114
ALICANTE APARTADO 101

CASA DE TRANSPORTES

DE

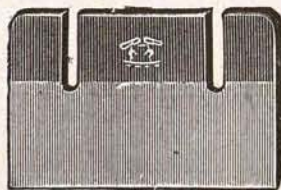
DANIEL HERRERA ORTIZ

Pópulo, 17. — SEVILLA

CARIDAD

CONTRATISTA

ACARREOS Y TRANSPORTES LOCALES
de la Compañía Arrendataria de Tabacos para
el servicio de arrastre de Tabacos y Timbres
de la provincia.



CUCHILLAS

para toda clase
de máquinas

PROVEEDORES DE LA COMPAÑIA
ARRENDATARIA DE TABACOS

PICARD & ZERVER
Remscheid - Vieringhausen

AGENTE PARA ESPAÑA:
ADOLFO GRÜNEBAUM

Apartado 155 **ALICANTE**

Ybarra y Compañía, S. en C.
SEVILLA

Servicios regulares de cabotaje entre Bilbao y Marsella y puertos
intermedios. — Línea Mediterráneo - Brasil - Plata.

Salidas regulares cada 21 días para Santos, Montevideo y Bueno^s
Aires, por los grandes moto-trasatlánticos correos españoles
«Cabo San Antonio», «Cabo San Agustín», «Cabo Santo Tomé»

Acomodaciones para pasajeros de 1.ª clase.

Buques especializados para el transporte moderno de pasajeros de
tercera, en camarotes exclusivamente.

Informes: En Sevilla, Oficinas de la Dirección. Apartado 15. Te-
legramas, Ybarra.—En Barcelona, Sres. Hijo de Rómulo Bosch
S. en C., Vía Layetana, 7. Telegramas: Romulobosc.—En Cádiz
D Juan José Ravina, Beato Diego de Cádiz, 12. Telegrs.: Ravina
En Madrid, VIAJES CARCO. Barquillo, 12. Telegramas: CARCO

AGENCIAS EN TODOS LOS PUERTOS

JOSE PEREZ PEREZ

CASA FUNDADA EN 1894

ALQUILER DE LONAS
ENCERADOS Y UTENSILIOS

DEPOSITO: MUELLE DE LEVANTE DESPACHO:
MARE NOSTRUM, 25, 1.

TELEFONO 1898
ALICANTE

PROVEEDOR DE LA COMPAÑIA
ARRENDATARIA DE TABACOS

Rogamos a cuantos se dirijan a nuestros anunciantes mencionen siempre "TABACOS"

SCHINDLER Y Cia. EN Cta.

SOCIEDAD ESPAÑOLA

OERLIKON

Maquinaria Eléctrica

Ferrocarriles eléctricos Generadores

Máquinas de extracción Accionamientos para máquinas textiles

Transformadores Turbinas de vapor

Grúas eléctricas Motores Ventiladores

Perforadoras eléctricas y demás aplicaciones electromecánicas

CASA CENTRAL

MADRID

HUERTAS 13

OFICINA

BARCELONA

VIA LAYETANA 13.

CANDEIRA & ESTENS

FABRICAS DE ASERRAR MADERAS

ESPECIALIDAD EN ENVASES

VIGO

Rogamos a cuantos se dirijan a nuestros anunciantes mencionen siempre "TABACOS"

COMPañIA GENERAL DE TABACOS DE FILIPINAS

BARCELONA-MANILA

Representación en Madrid:
Marqués de Valdeiglesias, 13
Teléfono 16627

Diplomas de Honor y Medallas de
Oro de todas las Exposiciones

Haciendas de San Antonio, Santa Isabel, San Luis y La Concepción

FABRICA:
LA FLOR DE LA ISABELA

Elaboraciones al estilo cubano

Agencias de venta en todos los países

Elaboraciones convenidas a la Compañía Arrendataria para venderlas en las expendedorías a los precios siguientes:

CIGARROS	Cabida de los envases	Precio de la cajita de 25 — Pesetas	Precio de la unidad — Pesetas
Diputados	25	40,00	1,60
Invencibles	25	37,50	1,50
Presidentes	25	36,25	1,45
Filipinos extra	25	31,25	1,25
Favoritos Churruca	25	23,75	0,95
Rosales	25	22,50	0,90
Favoritos A. Correa	25	21,50	0,85
Vegueros chicos	25	20,00	0,80
Panetelas	25	18,75	0,75
Londres finos	25	17,50	0,70

SEÑORITAS: Ptas. 3,65, petaca de 20 cigarrillos
Cigarrillos CHUMS: Ptas. 2,80, paquete de 20
:—: cigarrillos. Estilo "Virginia" :—:

Rogamos a cuantos se dirijan a nuestros anunciantes mencionen siempre "TABACOS"