

vele ay el Duende es ere.
Si unas veces lisongero

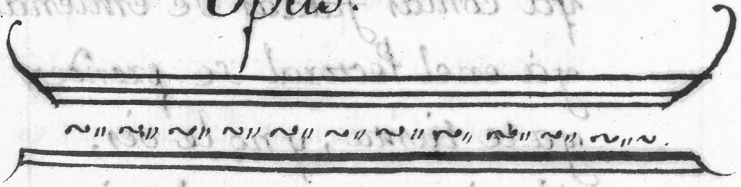
para ocultar su delito
se aparece en el manguito,
y otras está en el sombrero,
si muclandose ligero
yá con las faldas se entiende,
yá en el fectoral se prende,
yá te tienta, y no le ves,

si quieres saver quien es
vele aquí ese es el Duende
Siendo así que todo es cierto,
como yo lo congeturo,
queme agradecan procurso,
el Duende haver descubierito:
todo el mundo andava muerto
para llegar a encontrarle
todos ofrecen buscarle
con estuendo, mana y ruido
hetele que está cogido

• y que hemos de hacer de él?

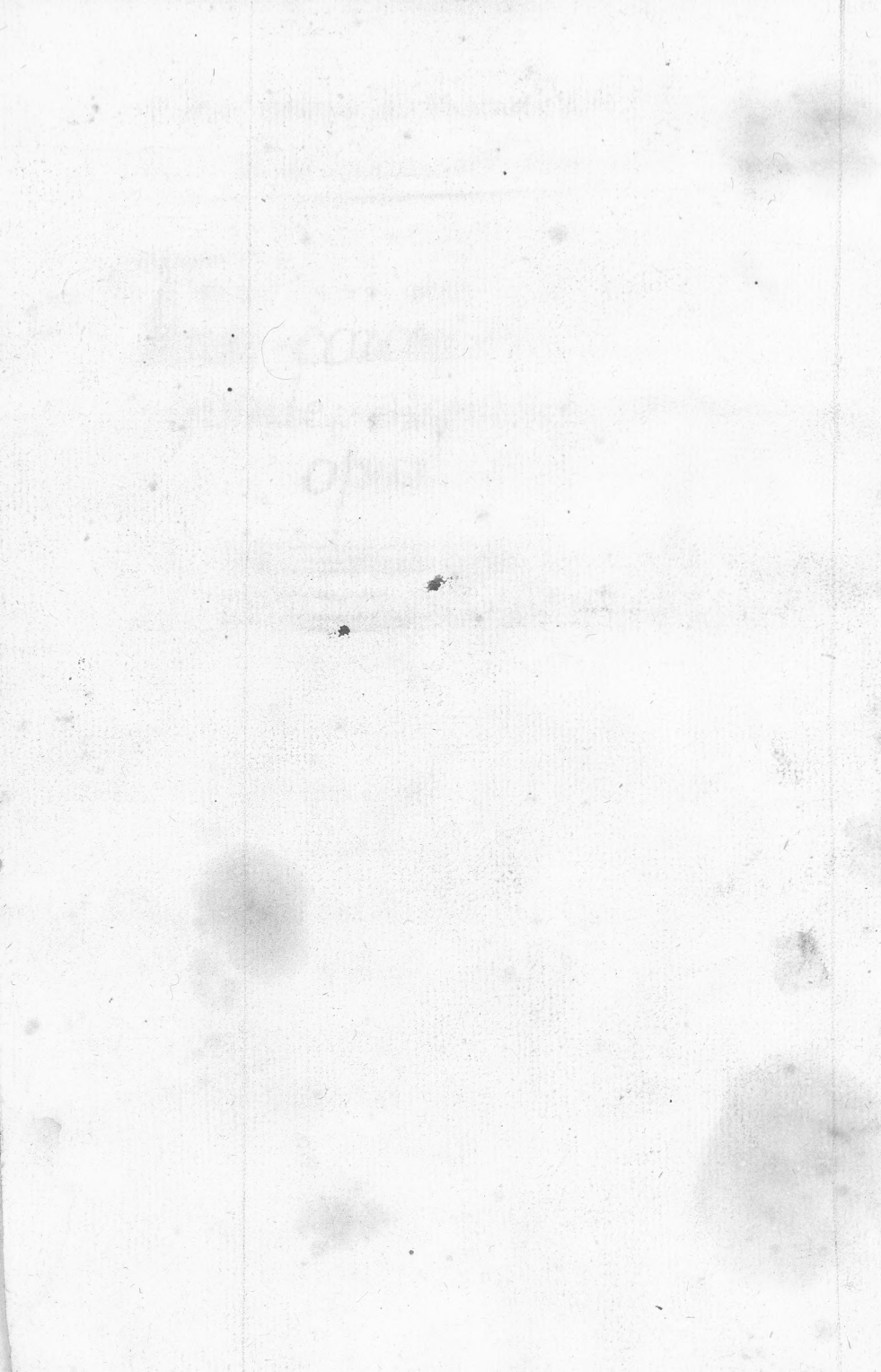
Thorax de los reyes

Tine coronatus
nobile Supreme
opus!



Si pudiese, ¿cómo podría ser
este capitulo de el mundo
siendo así? ¿cómo es posible
como se ve en el mundo?
primero que se ve en el mundo
el mundo ha de ser así:
todo el mundo es un mundo
para poder ser así.
todo el mundo es un mundo
con esta vida, como se ve
todo el mundo es un mundo







50.000 μ s



1068176

Vertical text impressions, likely bleed-through from the reverse side of the paper. The text is faint and difficult to read but appears to contain alphanumeric characters and possibly a date or time stamp.

