

**CONDUCCION DE AGUAS  
A MADRID.**

**PLANO**

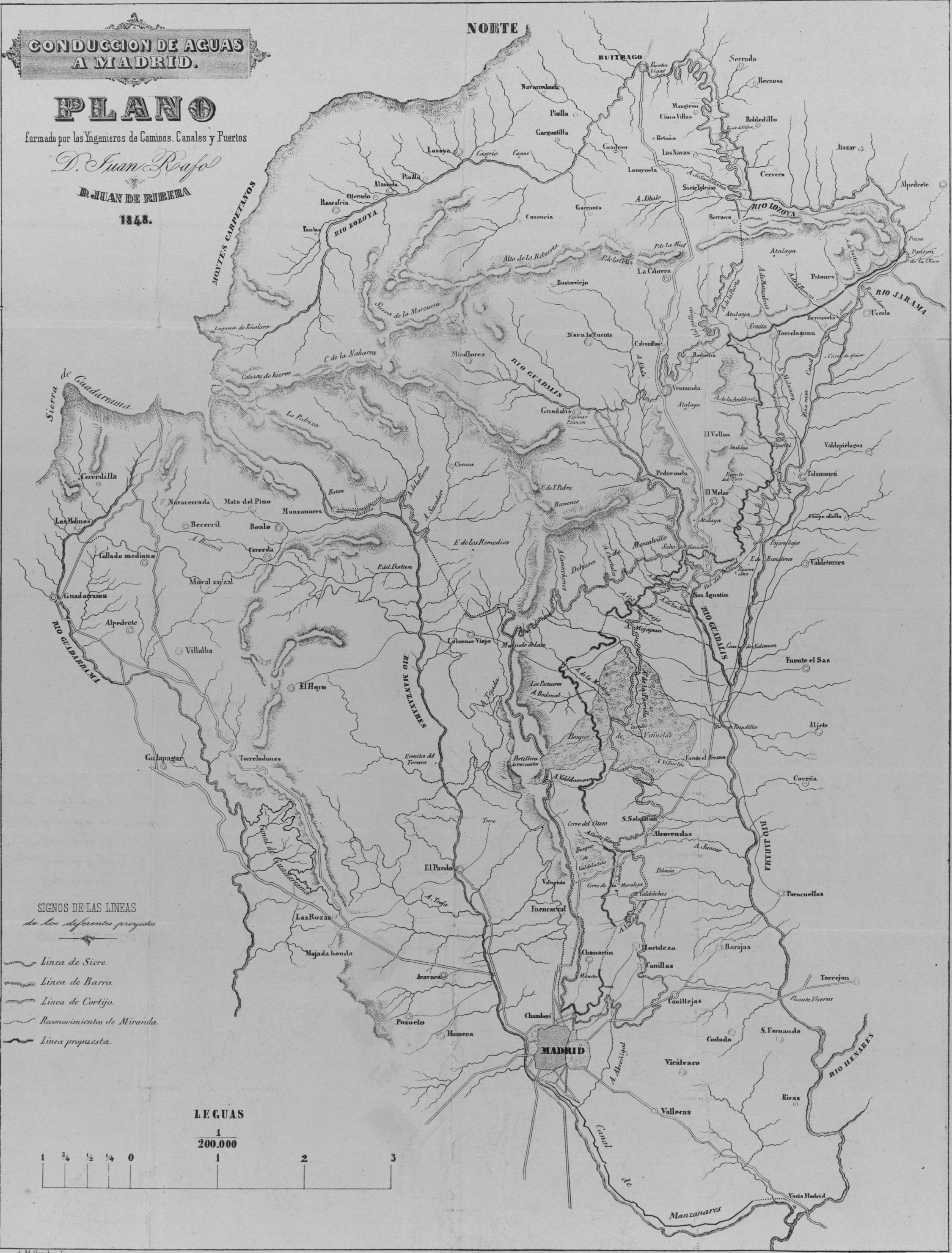
formado por los Ingenieros de Caminos, Canales y Puertos

*D. Juan Raso*

**D. JUAN DE RIBERA**

1848.

NORTE



SIGNOS DE LAS LINEAS  
de los diferentes proyectos

- Linea de Sierra
- Linea de Barra
- Linea de Cortijo
- Reconocimientos de Miranda
- Linea propuesta

LEGUAS

1  
200.000

